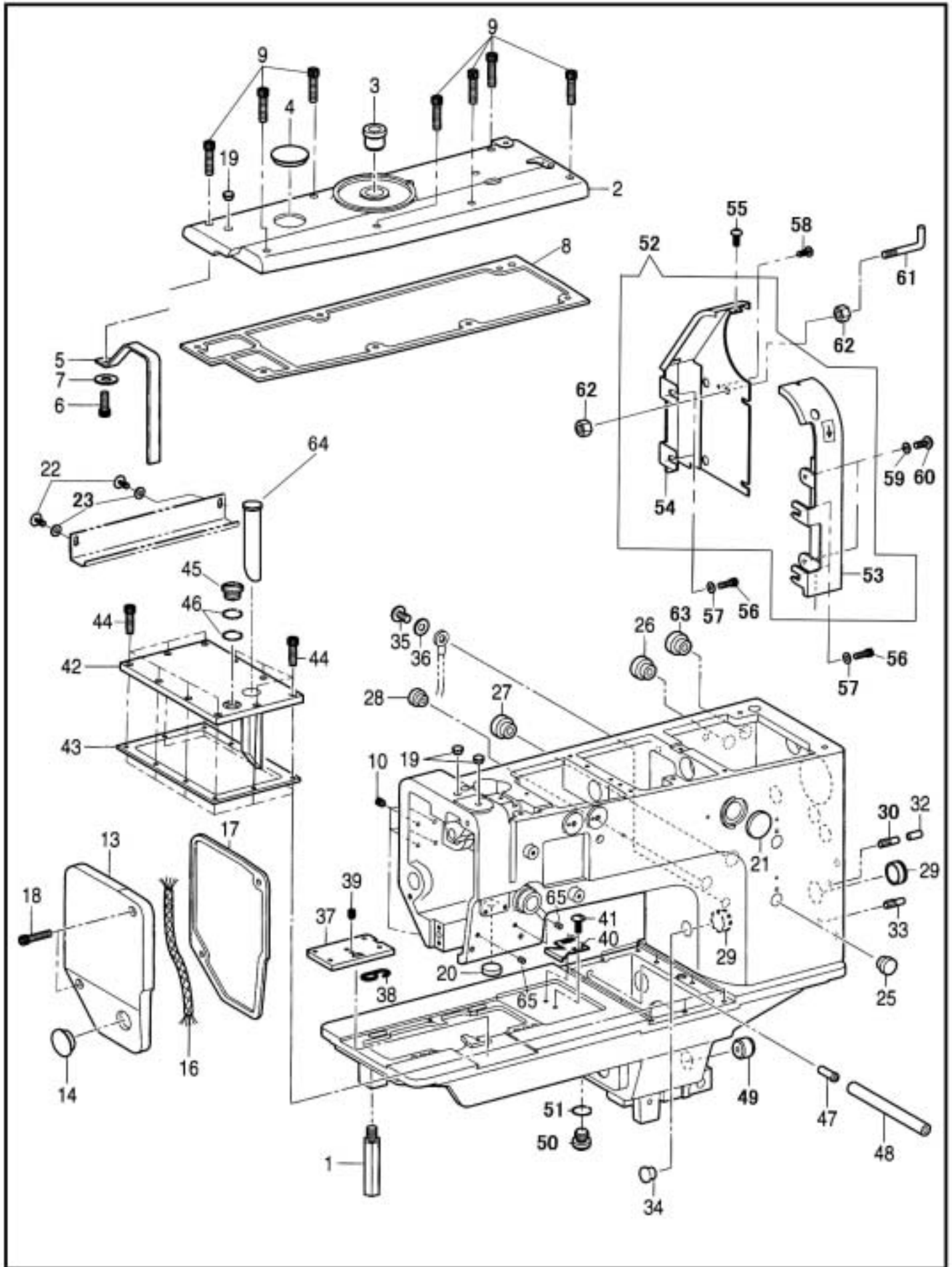


主体関係/Machine body



主体関係/Machine body

NO.	部品番号	-8BL -28BL	-8BLC -28BLC	-8BLC-BTFL- CD-DS/ -28BLC- BTFL-CD-DS	数量	品名	DESCRIPTION
	PARTS NO.				QTY		
1	60384	*	*	*	1	本体支え棒	SUPPORT BAR
2	60227-01	*	*	*	1	上板	TOP COVER
3	60227-02	*	*	*	1	CDダイヤルメタル	DIAL BUSHING, CD
4	B150607	*	*	*	1	上板ゴム栓	RUBBER CAP, 32.8
5	60229	*	*	*	1	天秤カバー	COVER, ;T/TAKE-UP LEVER
6	60204	*	*	*	1	天秤カバー止	BOLT, SOCKET M4X0.7 L=6
7	31207	*	*	*	1	天秤カバー止ワッシャー	WASHER, PLAIN M4
8	60228	*	*	*	1	上板シートパッキン	SHEET PACKING
9	30066	*	*	*	7	上板止	BOLT, SOCKET M5X0.8 L=12
10	27172	*	*	*	5	穴栓	SET SCREW, SOCKET (CP) M6X1.0 L=8
13	60002	*	*	*	1	面板	FACE PLATE
14	B159150	*	*	*	1	面板ゴム栓	RUBBER CAP, 20.5
16	60004	*	*	*	1	面板油芯	OIL WICK, 130
17	60003	*	*	*	1	面板パッキン	PACKING,; F-PLATE
18	27177	*	*	*	2	面板止	BOLT, SOCKET M5X0.8 L=16
19	B117936	*	*	*	3	針棒穴ゴム栓	RUBBER CAP, 9.4
20	20218	*	*	*	1	ゴム栓	RUBBER CAP
21	20161	*	*	*	1	油窓	OIL WINDOW
22	8040	-	*	*	2	コードカバー止	SCREW, SM9/64X40 L=8
23	30025	-	*	*	2	コードカバー止ワッシャー	WASHER, PLAIN L3.5
25	BS20345	*	-	-	1	送り調節ねじ穴栓	RUBBER CAP
26	B159150	*	-	-	1	コード穴ゴム栓	RUBBER CAP, 20.5
27	B142743	*	-	-	1	FLシリンダー穴栓	RUBBER CAP, 27.5
28	B159928	*	-	-	1	送り調節シリンダー板穴栓	RUBBER CAP, 14
29	B142374	*	*	*	2	バックレバー軸ブッシュ	BUSH, DRY ; L=20
30	B140063	*	*	*	1	バックレバーストッパー	PIN, DOWEL
32	B153132	*	*	*	1	バックレバーストッパーチューブ	NYLON TUBE, L=13.5
33	B140063	*	*	*	1	バックレバースプリングストッパー	PIN, DOWEL
34	B104821	*	*	*	1	バックレバー軸ゴム栓	RUBBER CAP, 10.5
35	30046	*	*	*	1	アース線止	SCREW, TRUSS M4X0.7 L=4
36	31207	*	*	*	1	アース線止ワッシャー	WASHER, PLAIN M4
37	60238-01	*	*	*	1	差し板	SLIDE PLATE, F
38	70214-01	*	*	*	1	差し板スプリング	SPRING
39	37229	*	*	*	1	差し板止	SET SCREW, SOCKET (CP) M4X0.7 L=5
40	38023	*	*	*	1	角板ストッパー	STOPPER
41	8040	*	*	*	2	角板ストッパー止	SCREW, SM9/64X40 L=8
42	60358	*	*	*	1	ベッド上板	UPPER COVER ASSY, BED
43	60359	*	*	*	1	ベッド上板パッキン	SHEET PACKING, BED
44	30075	*	*	*	10	ベッド上板止	BOLT, SOCKET, M4X0.7 L=8
45	B105113	*	*	*	1	ベッド給油栓	SCREW, SM12.70X28 L=5
46	B105215	*	*	*	2	ベッド給油栓パッキン	PACKING
47	60357	*	*	*	1	空気穴パイプ	PIPE
48	60371	*	*	*	1	空気穴ビニールパイプ	TUBE, 120
49	60364	*	*	*	1	ベッド油栓	OIL CAP, BED
50	B140518	*	*	*	1	ベッド油タンク排油栓	SCREW, SM7.94X28 L=10
51	B081007	*	*	*	1	ベッド油タンク排油栓Oリング	O RING, P7
52	60385	*	*	*	1	ベルトガード(組)	BELT GUARD SET
53	60385-01	*	*	*	1	ベルトガード(1)	BELT GUARD, L
54	60385-02	*	*	*	1	ベルトガード(2)	BELT GUARD ASSY, R
55	37288	*	*	*	1	ベルトガード止(C)	SCREW, TRUSS M4X0.7 L=5
56	28138	*	*	*	4	ベルトガード止(A)	BOLT, SOCKET M6X1.0 L=10
57	10599	*	*	*	4	ベルトガード止(A)ワッシャー	WASHER, PLAIN M6
58	37288	*	*	*	1	ベルトガード止(C)	SCREW, TRUSS M4X0.7 L=5
59	16287	*	*	*	2	ベルトガード止(B)ワッシャー	WASHER, PLAIN M5
60	39159	*	*	*	2	ベルトガード止(B)	SCREW, TRUSS M5X0.8 L=8
61	35495	-	*	*	1	検出器支え棒	HOLDER BAR
62	101520	-	*	*	2	検出器支え棒止ナット	NUT, SM15/64X28
63	B159150	*	*	*	1	糸巻カラーゴム栓	RUBBER CAP
64	60360	*	*	*	1	オイルゲージ	OIL GAUGE
65	37229	*	*	*	2	穴栓	SET SCREW, SOCKET M4X0.7 L=5