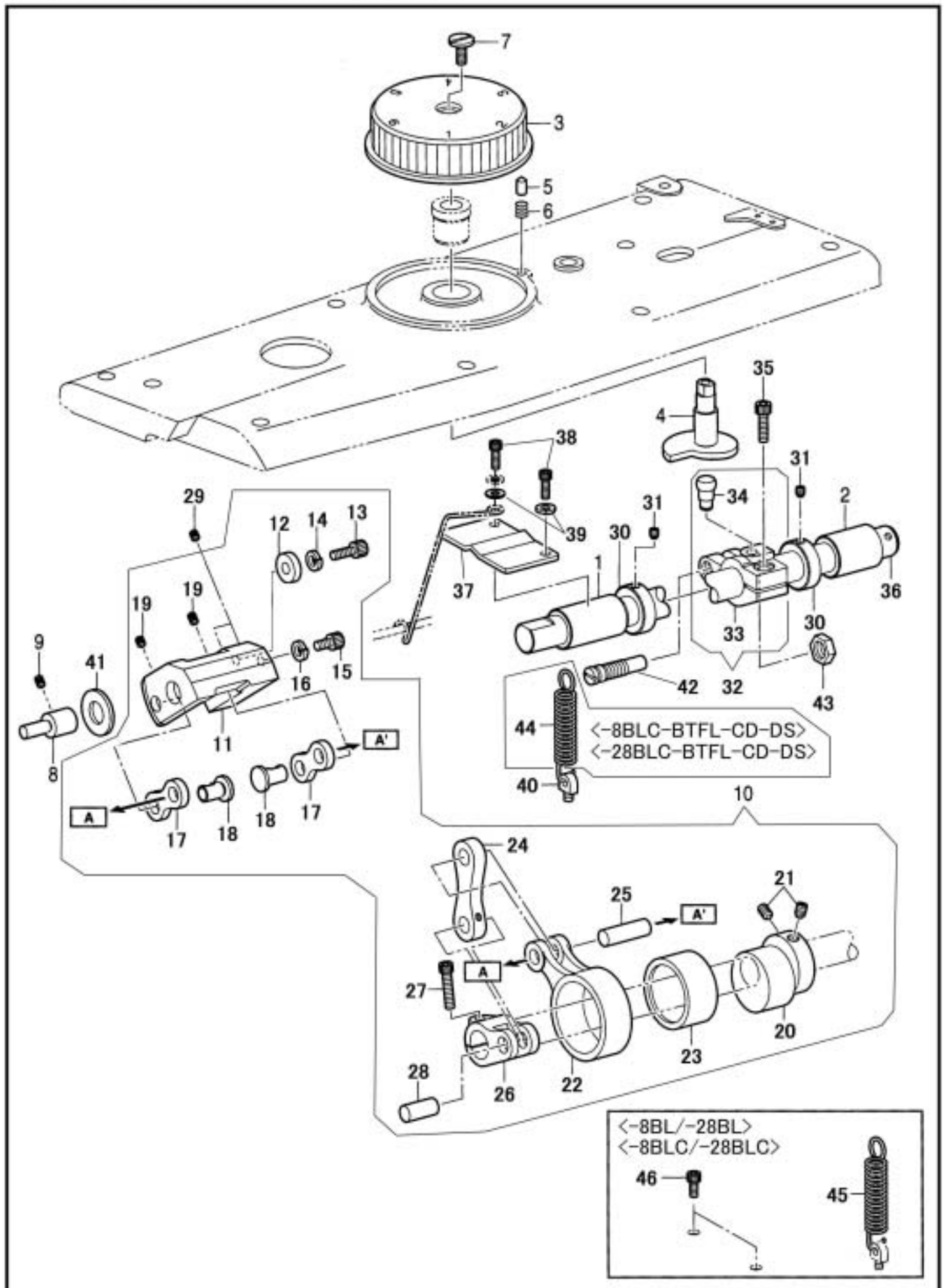


押え上げ関係 / Presser foot lifter mechanism



押え上げ関係/Presser foot lifter mechanism

NO.	部品番号 PARTS NO.	-8BL -28BL	-8BLC -28BLC	-8BLC-BTFL- CD-DS/ -28BLC- BTFL-CD-DS	数量	品名	DESCRIPTION
					QTY		
1	60120	*	*	*	1	上下量調節軸メタル(前)	UD-ADJUSTING SHAFT BUSH, F
2	60081	*	*	*	1	上下量調節軸メタル(後)	BUSHING, F
3	60126	*	*	*	1	CDダイヤル	DIAL, CD
4	60127	*	*	*	1	CDダイヤルカム	DIAL CAM, CD
5	60128	*	*	*	1	CDダイヤルピン	DIAL PIN, CD
6	1917	*	*	*	1	CDダイヤルピンスプリング	SPRING, A
7	1392	*	*	*	1	CDダイヤル止ねじ	SET SCREW, (CP) SM11/64X40 L=6.5
8	60107	*	*	*	1	上下量切換台受けピン	SUPPORT PIN
9	60116	*	*	*	1	上下量切換台受けピン止	SET SCREW, SOCKET (CP) M5X0.8 L=8
10	60098	*	*	*	1	上下量調節機構(組)	ADJUSTING BRACKET ASSY, UD
11	60103	*	*	*	1	上下量調節台	ADJUSTING BRACKET, UD
12	60109	*	*	*	1	上下量調節台カラー	ADJUSTING BRACKET COLLAR, UD
13	30066	*	*	*	1	上下量調節台カラー止ねじ	BOLT, SOCKET M5X0.8 L=12
14	90625	*	*	*	1	上下量調節台カラー止ワッシャー	WASHER, SPRING 2-5
15	28563	*	*	*	1	上下量調節台ストッパー	BOLT, SOCKET M5X0.8 L=8
16	90625	*	*	*	1	ストッパーワッシャー	WASHER, SPRING 2-5
17	60114	*	*	*	2	調節台リンク(B)組	LINK ASSY, B
18	60115	*	*	*	2	調節台リンク(B)ピン	LINK PIN, B
19	27170	*	*	*	2	調節台リンク(B)ピン止	SET SCREW, SOCKET (CP) M5X0.8 L=6
20	60099	*	*	*	1	中押え上下カム	INNER PRESSER CAM, UD
21	27172	*	*	*	2	中押え上下カム止	SET SCREW, SOCKET (CP) M6X1.0 L=8
22	60101	*	*	*	1	中押え上下ロッド	INNER PRESSER ROD, UD
23	60100	*	*	*	1	中押え上下ロッドベアリング	NEEDLE BEARING
24	60113	*	*	*	1	調節台リンク(A)	LINK, A
25	60102	*	*	*	1	上下ロッドピン	ROD PIN, US
26	60083	*	*	*	1	横軸だるま	CONNECTING LEVER
27	34323	*	*	*	1	横軸だるま締めねじ	BOLT, SOCKET M5X0.8 L=18
28	60084	*	*	*	1	横軸だるまピン	PIN
29	27170	*	*	*	2	上下量調節台止	SET SCREW, SOCKET (CP) M5X0.8 L=6
30	60106	*	*	*	2	上下量調節軸カラー	COLLAR, UD ADJUST-SHAFT
31	18028	*	*	*	2	上下量調節軸カラー止	SET SCREW, SOCKET (CP) M5X0.8 L=5
32	60129	*	*	*	1	CD連結だるま(組)	CONNECTING LEVER ASSY, CD
33	60129-01	*	*	*	1	CD連結だるま	CONNECTING LEVER, CD
34	60129-02	*	*	*	1	CD連結だるまピン	PIN, CD
35	28076	*	*	*	1	CD連結だるま締めねじ	BOLT, SOCKET M6X1.0 L=18
36	60122	*	*	*	1	押え上下量調節軸	ADJUSTING SHAFT, UD
37	60117	*	*	*	1	ストッパー板受板	SUPPORT PLATE, STOPPER
38	31092	*	*	*	2	ストッパー板受板止	BOLT, SOCKET M4X0.7 L=12
39	31208	*	*	*	2	受け板止ワッシャー	WASHER, SPRING 2-4
40	17059	*	*	*	1	スプリング受けねじ	SUPPORT SCREW M5X0.8 L=10
41	60077	*	*	*	1	上下量切換えピンフェルト	FELT, PRESSER ADJUSTING PLATE
42	60130	*	*	*	1	CDSP掛けピンねじ	SPRING HOOK
43	60152	*	*	*	1	CDSP掛けピンねじナット	NUT, M8
44	60125	-	-	*	1	CDスプリングB	SPRING, B
45	60502	*	*	-	1	CDスプリングC	SPRING, C
46	18349	*	*	-	2	CDシリンダー止穴栓	BOLT, SOCKET M3X6