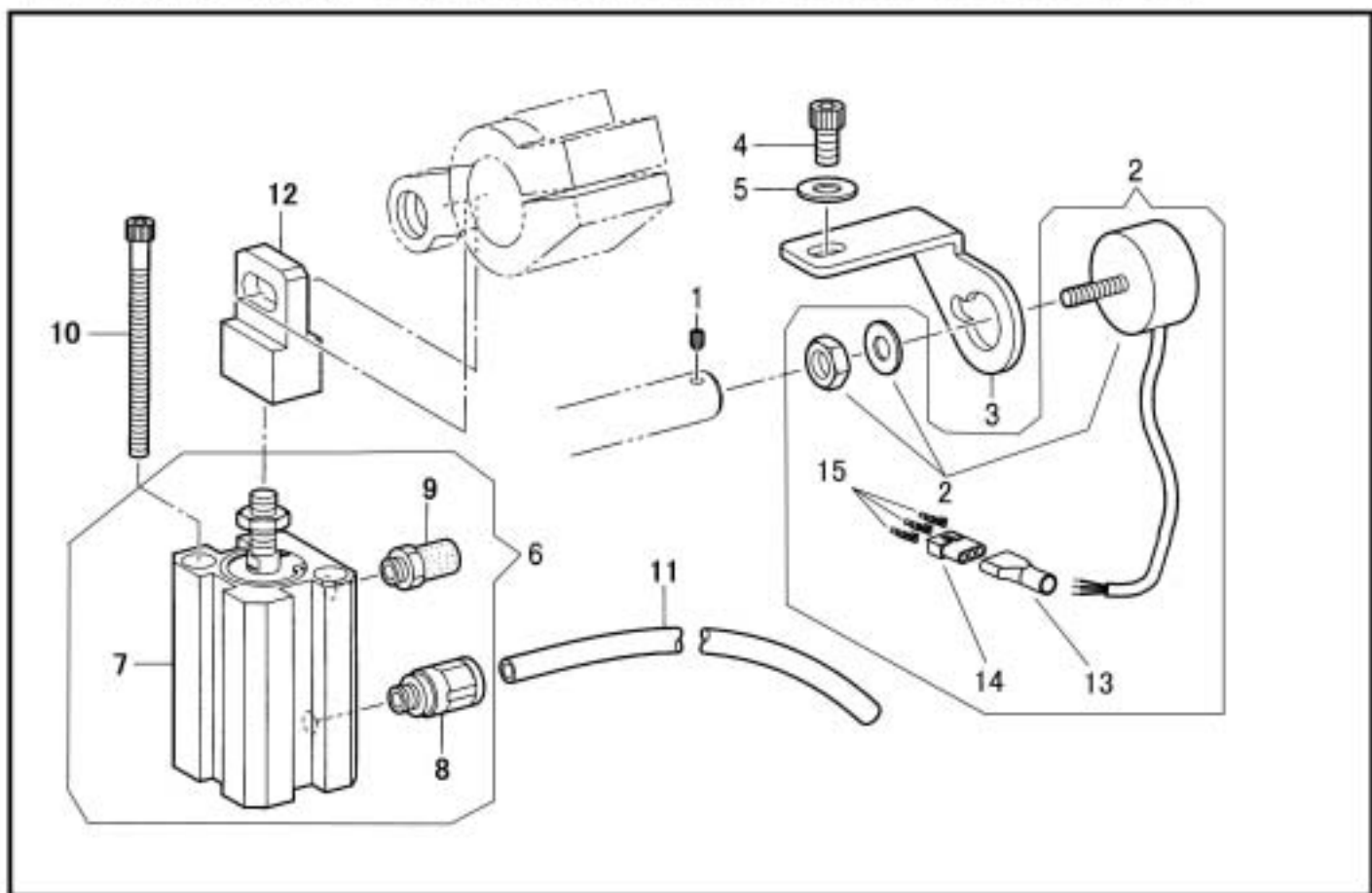
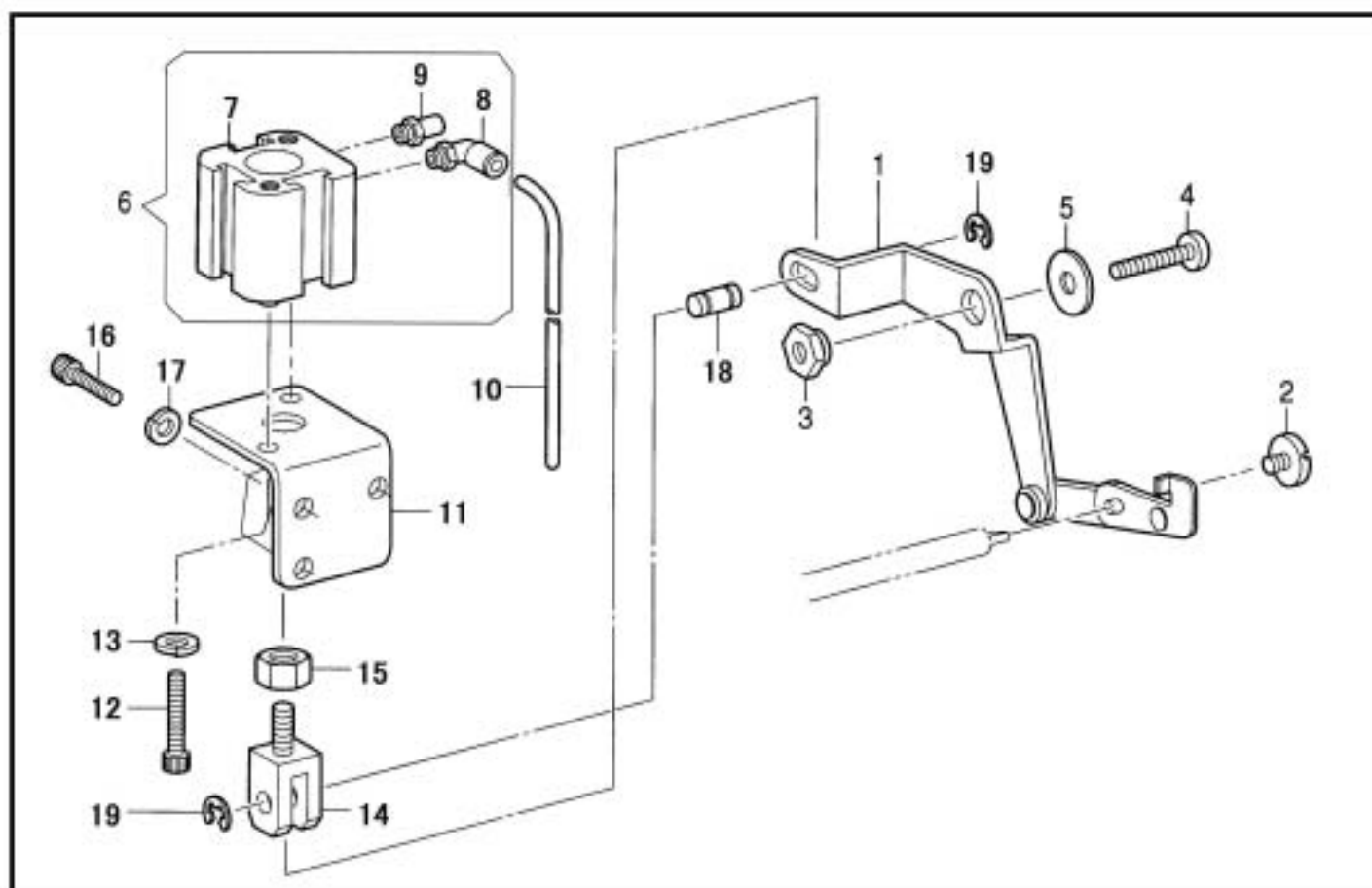


交互上昇装置関係 (-CD)/Alternating presser foot lifter mechanism(-CD)



クイックバック関係 (-BT)/Quick reverse mechanism(-BT)



交互上昇装置関係(-CD)/Alternating presser foot lifter mechanism (-CD)

NO.	部品番号	-8BL -28BL	-8BLC -28BLC	-8BLC-BTFL- CD-DS/ -28BLC- BTFL-CD-DS	数量	品名	DESCRIPTION
	PARTS NO.				QTY		
1	38136	-	-	*	1	ポテンションメ-タ-止	SET SCREW, SOCKET (CP) M4X0.7 L=4
2	60124	-	-	*	1	ポテンションメ-タ-(ケ-ブルツキ)	POTENTIOMETER ASSY
3	60132	-	-	*	1	ポテンションメ-タ-取付板	SETTING PLATE, POT-METER
4	60204	-	-	*	1	ポテンションメ-タ-取付板止	BOLT, SOCKET M4X0.7 L=6
5	31207	-	-	*	1	ポテンションメ-タ-取付板止ワッシャ-	WASHER, PLAIN M 4
6	60123	-	-	*	1	C Dシリンダ-(組)	CYLINDER ASSY
7	60123-01	-	-	*	1	C Dシリンダ-	CYLINDER
8	60123-02	-	-	*	1	継手	JOINT
9	60123-03	-	-	*	1	サイレンサ-	SILENCER
10	60123-04	-	-	*	2	C Dシリンダ-止	BOLT, SOCKET M3X0.5 L=45
11	60121	-	-	*	1	C Dシリンダ-用ハイロンチューブ	AIR TUBE, 1000
12	60131	-	-	*	1	一山ナックル	KNUCKLE
13	38975-03	-	-	*	1	コネクタカバー(3P)	CONNECTOR COVER (3P)
14	38976-08	-	-	*	1	コネクタ(3P)	CONNECTOR (3P)
15	30187	-	-	*	3	コネクタピン	PIN CONTACT

クイックバック関係(-BT)/Quick reverse mechanism (-BT)

NO.	部品番号	-8BL -28BL	-8BLC -28BLC	-8BLC-BTFL- CD-DS/ -28BLC- BTFL-CD-DS	数量	品名	DESCRIPTION
	PARTS NO.				QTY		
1	60207	-	-	*	1	BT連結(組)	CYLINDER CONNECTION ASSY
2	B100511	-	-	*	1	バックレバ-押しねじ	SCREW, SM4.76X32 L=6.5
3	B149094	-	-	*	1	BT連結カラ-	STUD, ;S-LEVER
4	BS01304	-	-	*	1	BT連結締めねじ	SCREW, SM6.35X28 L=18
5	B149095	-	-	*	1	BT連結座金	WASHER, PLAIN 6
6	60205	-	-	*	1	BTシリンダ-(組)	CYLINDER ASSY
7	60205-01	-	-	*	1	BTシリンダ-	CYLINDER
8	60192-02	-	-	*	1	継手	JOINT
9	60123-03	-	-	*	1	サイレンサ-	SILENCER
10	60202	-	-	*	1	BT用ハイロンチューブ	AIR TUBE, 840
11	60206	-	-	*	1	BTシリンダ-取付板	SETTING PLATE, CYLINDER
12	35034	-	-	*	2	BTシリンダ-止	BOLT, SOCKET M6X1.0 L=20
13	28578	-	-	*	2	BTシリンダ-止ワッシャ-	WASHER, SPRING 2-6
14	60209	-	-	*	1	二山ナックル	KNUCKLE
15	30804	-	-	*	1	二山ナックルナット	NUT, 3 M6
16	18065	-	-	*	3	BTシリンダ-取付板止	BOLT, SOCKET M5X0.8 L=14
17	90625	-	-	*	3	BTシリンダ-受板止ワッシャ-	WASHER, SPRING 2-5
18	30715	-	-	*	1	二山ナックルピン	COUPLING PIN
19	4839	-	-	*	2	二山ナックルピン止輪	RETAINING RING, E4