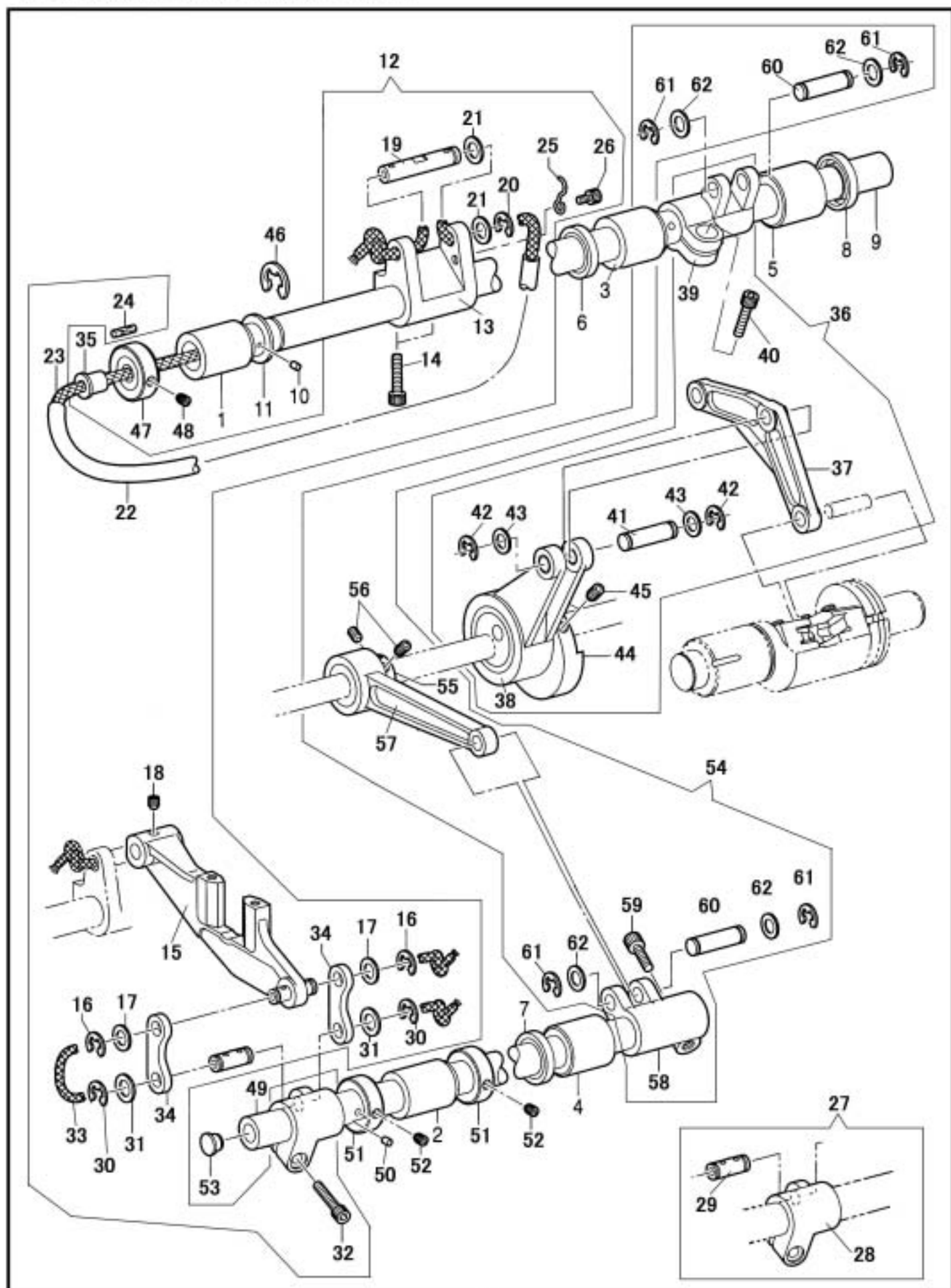


送り軸関係 / Feed shaft mechanism



送り軸関係/Feed shaft mechanism

NO.	部品番号	-8BL -28BL	-8BLC -28BLC	-8BLC-BTFL- CD-DS/ -28BLC-	BTFL-CD-DS	数量	品名	DESCRIPTION
	PARTS NO.					QTY		
1	60081	*	*	*		1	送り軸メタル(前)	BUSHING, F
2	60081	*	*	*		1	上下軸メタル(前)	BUSHING, F
3	60322	*	*	*		1	送り軸メタル(中)	FEED SHAFT BUSHING
4	60320	*	*	*		1	上下軸メタル(後)	UD-SHAFT BUSHING, B
5	60321	*	*	*		1	送り軸メタル(後)	FEED SHAFT BUSHING, B
6	60324	*	*	*		1	送り軸オイルシール(前)	OIL SEAL
7	60324	*	*	*		1	上下軸オイルシール	OIL SEAL
8	60331	*	*	*		1	送り軸オイルシール(後)	OIL SEAL
9	60313	*	*	*		1	送り軸	FEED SHAFT
10	BS12718	*	*	*		1	送り軸フェルト	CHEMICAL FELT
11	B116920	*	*	*		1	送り軸ワッシャー	RING, THRUST
12	60310C	*	*	*		1	送り土台(組)	FEED BRACKET SET
13	60316	*	*	*		1	送り腕	FEED ARM
14	31021	*	*	*		2	送り腕締ねじ	BOLT, SOCKET M6X1.0 L=16
15	60310	*	*	*		1	送り土台(ピン付)	FEED BRACKET ASSY
16	31094	*	*	*		2	送り土台ピン止め輪	RETAINING RING, E5
17	60308	*	*	*		2	送り上下だるまワッシャー	WASHER, PLAIN
18	60330	*	*	*		1	送り腕ピン止	SET SCREW, SOCKET (CP) M5X0.7 L=4
19	60311	*	*	*		1	送り腕ピン	PIN
20	31094	*	*	*		1	送り腕ピン止め輪	RETAINING RING, E5
21	60308	*	*	*		2	送り上下だるまワッシャー	WASHER, PLAIN
22	60373	*	*	*		1	送り腕ピン ビニールパイプ	TUBE, 200
23	60312	*	*	*		1	送り腕ピン油芯	OIL WICK, 300
24	0148-F	*	*	*		1	送り腕ビニールパイプフェルト	FELT, 3X18
25	15087	*	*	*		1	ビニールパイプ押え	TUBE SUPPORT, A
26	60204	*	*	*		1	ビニールパイプ押え止	BOLT, SOCKET M4X0.7 L=6
27	60317	*	*	*		1	送り上下だるま(ピン付)	FEED CONNECTING ARM ASSY, UD
28	60317-01	*	*	*		1	送り上下だるま	FEED CONNECTING ARM, UD
29	60310-02	*	*	*		1	送り上下だるまピン	PIN
30	31094	*	*	*		2	送り上下だるまピン止め輪	RETAINING RING, E5
31	60308	*	*	*		2	送り上下だるまワッシャー	WASHER, PLAIN
32	28068	*	*	*		1	送上下だるま(組)締ねじ	BOLT, SOCKET M5X0.8 L=20
33	60333	*	*	*		1	送り土台ピン油芯	OIL WICK, L=110
34	60318	*	*	*		1	送り上下リンク(組)	FEED LINK ASSY, UD
35	60079	*	*	*		1	送り軸ゴム栓	RUBBER CAP
36	60339C	*	*	*		1	下送り連結ロッド(組)	LOWER FEED CONNECTING ROD SET
37	60343	*	*	*		1	バックシリンダー連結	BACK CYLINDER CONNECTION
38	60339	*	*	*		1	下送り連結ロッド(子組)	CONNECTING ROD ASSY, L-FEED
39	60315	*	*	*		1	送り軸腕	FEED SHAFT ARM
40	28058	*	*	*		1	送り軸腕締ねじ	BOLT, SOCKET M6X1.0 L=12
41	60338	*	*	*		1	下送り連結ピン	PIN
42	31094	*	*	*		2	下送り連結ピン止め輪	RETAINING RING, E5
43	60308	*	*	*		2	下送り連結ピンワッシャー	WASHER, PLAIN
44	60337	*	*	*		1	下送りカム	LOWER FEED CAM
45	27172	*	*	*		2	下送りカム止	SET SCREW, SOCKET (CP) M6X1.0 L=8
46	60314	*	*	*		1	送り軸止め輪	RETAINING RING, E12
47	60106	*	*	*		1	送り軸カラー	COLLAR, UD ADJUST-SHAFT
48	18028	*	*	*		1	送り軸カラー止	SET SCREW, SOCKET (CP) M5X0.8 L=5
49	60319	*	*	*		1	上下軸	SHAFT, UD
50	BS12718	*	*	*		1	上下軸フェルト	CHEMICAL FELT
51	60106	*	*	*		2	上下軸カラー	COLLAR, UD ADJUST-SHAFT
52	18028	*	*	*		2	上下軸カラー止	SET SCREW, SOCKET (CP) M5X0.8 L=5
53	B104450	*	*	*		1	上下軸ゴム栓	RUBBER CAP
54	60336C	*	*	*		1	送り上下ロッド(組)	FEED ROD ASSY, UD
55	60335	*	*	*		1	下送り上下カム	FEED CAM, UD
56	35999	*	*	*		2	送り上下カム止	SET SCREW, SOCKET (CP) M6X1.0 L=6
57	60336	*	*	*		1	送り上下ロッド	FEED ROD, UD
58	60315	*	*	*		1	上下軸腕	FEED SHAFT ARM
59	28058	*	*	*		1	上下軸腕締ねじ	BOLT, SOCKET M6X1.0 L=12
60	60338	*	*	*		2	送り上下ロッドピン	PIN
61	31094	*	*	*		4	上下ロッドピン止め輪	RETAINING RING, E5
62	60308	*	*	*		4	上下ロッドワッシャー	WASHER, PLAIN