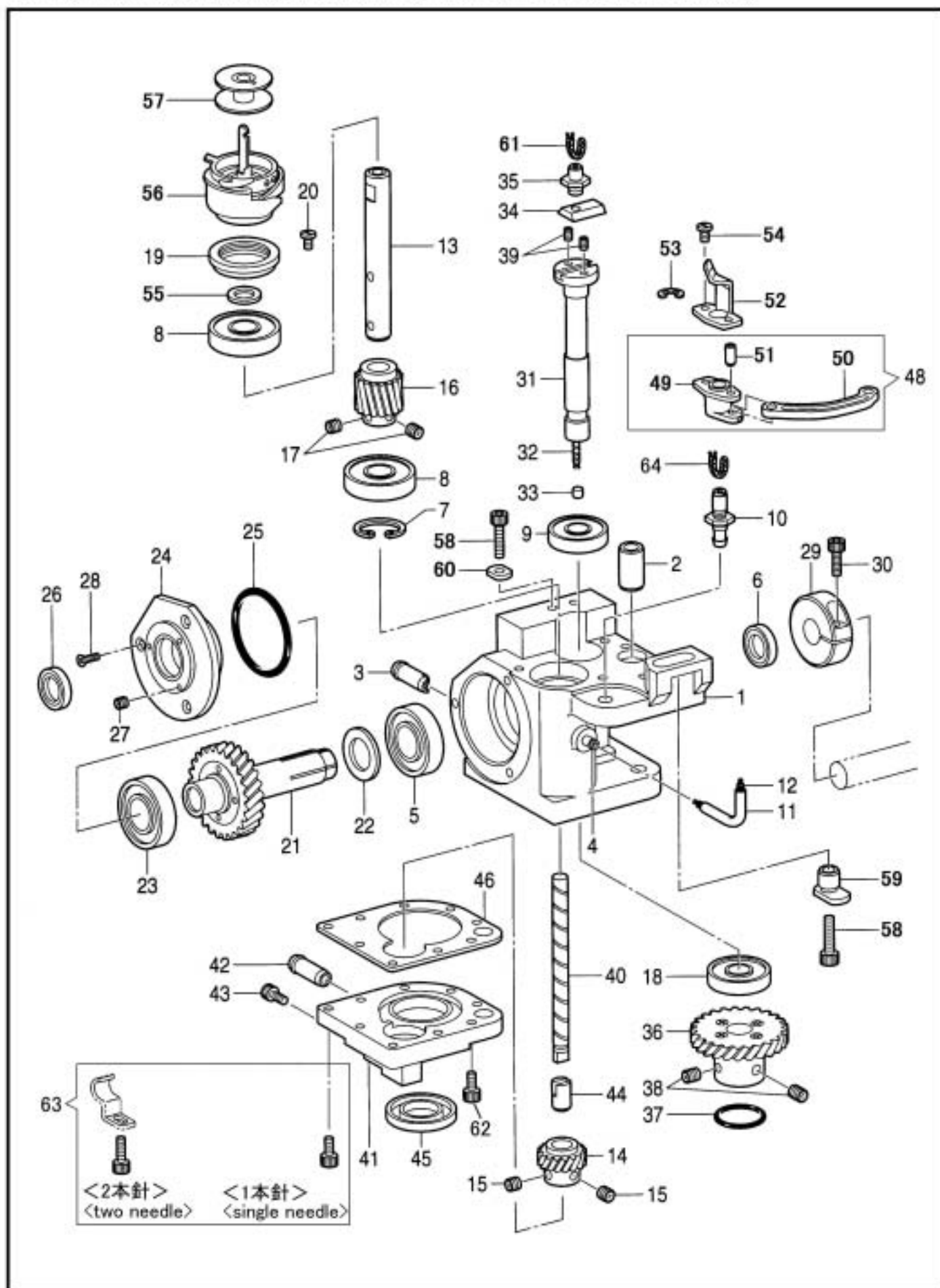


カマ軸タイミング関係(1本針、2本針:右)

Rotary hook shaft timing mechanism (single needle, two needle: right)



カマ軸タイミング関係(1本針、2本針:右)

Rotary hook shaft timing mechanism (single needle, two needle: right)

NO.	部品番号 PARTS NO.	-8BL	-28BL	-8BLC	-28BLC	-8BLC- BTFL-CD-DS	-28BLC- BTFL-CD-DS	数量 QTY	品名	DESCRIPTION
1	60242	*	*	*	*	*	*	1	カマ土台	HORIZONTAL HOOK BASE, R
2	60295	*	*	*	*	*	*	1	駆動メス軸メタル(上)	BUSHING, U
3	60533	*	*	*	*	*	*	1	カマ土台パイプ	DRAIN PIPE
4	BS07333	*	*	*	*	*	*	1	オープナー土台パイプ	PIPE, 4
5	60267	*	*	*	*	*	*	1	下軸ベアリング(後)	BALL BEARING
6	60243	*	*	*	*	*	*	1	下軸(前)オイルシール	OIL SEAL
7	60259	*	*	*	*	*	*	1	カマ軸止め輪	RETAINING RING, INTERNAL C26
8	60262	*	*	*	*	*	*	2	カマ軸ベアリング	BALL BEARING
9	60263	*	*	*	*	*	*	1	オープナー軸ベアリング(上)	BEARING
10	60277	*	*	*	*	*	*	1	オープナー土台ピン	PIN
11	60272	*	*	*	*	*	*	1	オープナー土台ビニールパイプ	TUBE, 35
12	60285	*	*	*	*	*	*	1	オープナー土台油芯	OIL WICK
13	60253	*	*	*	*	*	*	1	カマ軸	SHAFT, ; H/HOOK
14	60290	*	*	*	*	*	*	1	オープナー軸ギヤ(小)	GEAR, S ; OP-SHAFT
15	18028	*	*	*	*	*	*	2	オープナー軸ギヤ(小)止	SET SCREW, SOCKET (CP) M5X0.8 L=5
16	60256	*	*	*	*	*	*	1	カマ軸ギヤ(小)	GEAR, S
17	18028	*	*	*	*	*	*	2	カマ軸ギヤ(小)止	SET SCREW, SOCKET (CP) M5X0.8 L=5
18	60262	*	*	*	*	*	*	1	オープナー軸ベアリング(下)	BALL BEARING
19	60258	*	*	*	*	*	*	1	カマ軸油受け	OIL PAN, ; H/HOOK SHAFT
20	37509	*	*	*	*	*	*	2	カマ軸油受け止	SCREW, M5X0.8 L=6
21	60269	*	*	*	*	*	*	1	下軸ギヤ(組)	LOWER SHAFT GEAR ASSY
22	60270	*	*	*	*	*	*	1	下軸ワッシャー	WASHER
23	60267	*	*	*	*	*	*	1	下軸ベアリング(前)	BALL BEARING
24	60264	*	*	*	*	*	*	1	下軸ベアリングホルダー	LOWER SHAFT HOLDER, BR
25	60266	*	*	*	*	*	*	1	下軸ベアリングホルダーOリング	O RING
26	60243	*	*	*	*	*	*	1	下軸ベアリングホルダーオイルシール	OIL SEAL
27	37229	*	*	*	*	*	*	3	下軸ベアリング押しねじ	SET SCREW, SOCKET (CP) M4X0.7 L=5
28	37210	*	*	*	*	*	*	3	下軸ベアリングホルダー止	SCREW, FLAT M4X0.7 L=6
29	60271	*	*	*	*	*	*	1	カマ土台カラー	COLLAR, H-HOOK
30	28076	*	*	*	*	*	*	1	カマ土台カラー締めねじ	BOLT, SOCKET M6X1.0 L=18
31	60281	*	*	*	*	*	*	1	オープナー軸	OPENER SHAFT
32	60282	*	*	*	*	*	*	1	オープナー軸油芯	OIL WICK, 80
33	B142274	*	*	*	*	*	*	1	給油継手ゴム栓	RUBBER CAP, 4.2
34	60288	*	*	*	*	*	*	1	オープナー調節案内レール	ADJUSTING GUIDE RAIL, OP
35	60278	*	*	*	*	*	*	1	オープナー調節ピン	ADJUSTING PIN, OPENER
36	60291	*	*	*	*	*	*	1	オープナー軸ギヤ土台(組)	GEAR BASE ASSY, OP
37	18420	*	*	*	*	*	*	1	オープナー軸ギヤ土台Oリング	O RING, 10
38	27170	*	*	*	*	*	*	2	オープナー軸ギヤ土台止	SET SCREW, SOCKET (CP) M5X0.8 L=6
39	60251	*	*	*	*	*	*	2	オープナー軸高さ調節ねじ	SET SCREW, SOCKET (CP) M3X0.5 L=5
40	60260	*	*	*	*	*	*	1	カマ軸芯棒	LUBRICATION SHAFT
41	60246	*	*	*	*	*	*	1	カマ土台油タンク	OIL TANK, H-HOOK BASE
42	60357	*	*	*	*	*	*	1	カマ土台油タンクパイプ	PIPE
43	18349	*	*	*	*	*	*	1	油抜きねじ	BOLT, SOCKET M3X0.5 L=6
44	60261	*	*	*	*	*	*	1	カマ軸芯棒メタル	BUSHING, ; LUBRICATION SHAFT
45	60255	*	*	*	*	*	*	1	カマ土台油タンクオイルシール	OIL SEAL
46	60244	*	*	*	*	*	*	1	カマ土台シートパッキング	SHEET PACKING
48	60279C	*	*	*	*	*	*	1	オープナー取付台(組)	SETTING BRACKET ASSY, OPENER
49	60279	*	*	*	*	*	*	1	オープナー取付台	SETTING BRACKET, OPENER
50	60286	*	*	*	*	*	*	1	オープナー腕	OPENING ARM
51	60287	*	*	*	*	*	*	1	オープナー腕ピン	PIN
52	60276	*	*	*	*	*	*	1	ボビンケースオープナー	OPENER, BC
53	4839	*	*	*	*	*	*	1	オープナー土台ピン止め輪	RETAINING RING, E4
54	37269	*	*	*	*	*	*	2	オープナー取付台止	SCREW, M3X0.5 L=6
55	60241-01	*	*	*	*	*	*	1	カマスパーサー(0.3)	SPACER, 0.3 t = 0.3
55	60241-02	*	*	*	*	*	*	1	カマスパーサー(0.4)	SPACER, 0.4 t = 0.4
55	60241-03	*	*	*	*	*	*	1	カマスパーサー(0.5)	SPACER, 0.5 t = 0.5
55	60241-04	*	*	*	*	*	*	1	カマスパーサー(0.2)	SPACER, 0.2 t = 0.2
56	60482	*	*	*	*	*	*	1	カマ	ROTARY HOOK ASSY, W/BOX ; B891
57	60536	*	*	*	*	*	*	1	ボビン	BOBBIN, 1.6
58	38124	*	*	*	*	*	*	2	カマ土台止	BOLT, SOCKET, M6X1.0 L=25
59	60252	*	*	*	*	*	*	1	カマ土台止偏心カラー	ECCENTRIC COLLAR
60	60245	*	*	*	*	*	*	1	カマ土台止ワッシャー	WASHER
61	60273	*	*	*	*	*	*	1	オープナー調節ピン油芯	OIL WICK, 50
62	27174	*	*	*	*	*	*	8	止めねじ	BOLT, SOCKET, M4X0.7 L=10
63	27174	*	-	*	-	*	-	1	止めねじ	BOLT, SOCKET, M4X0.7 L=10
63	38127	-	*	-	*	-	*	1	止めねじ	BOLT, SOCKET, M4X0.7 L=16
64	60285	*	*	*	*	*	*	1	オープナー土台ピン油芯	OIL WICK, 150