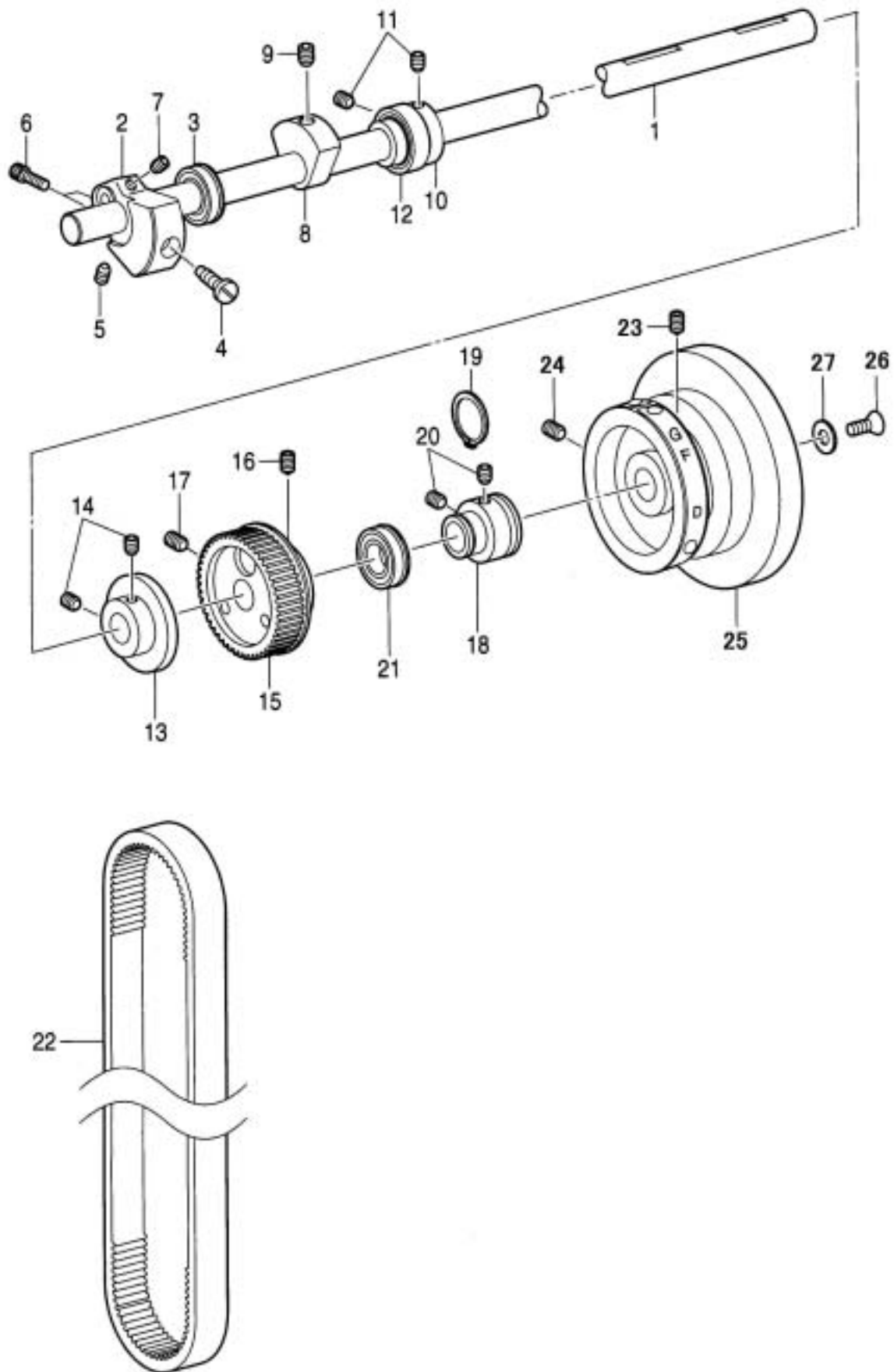


上軸関係 / Upper shaft mechanism



上軸関係/Upper shaft mechanism

NO.	部品番号	-8BL -28BL	-8BLC -28BLC	-8BLC-BTFL- CD-DS/ -28BLC- BTFL-CD-DS	数量	品名	DESCRIPTION
	PARTS NO.				QTY		
1	60007	*	*	*	1	上軸	UPPER SHAFT
2	60015	*	*	*	1	クランクモーションカム	CRANK MOTION CAM
3	11031	*	*	*	1	上軸ベアリング(前)	BEARING, UPPER SHAFT
4	18607	*	*	*	1	クランクカム止(A)	SCREW, SM9/32X28 L=16
5	27172	*	*	*	1	クランクカム止(B)	SET SCREW, SOCKET (CP) M6X1.0 L=8
6	30066	*	*	*	2	90度クランク締ねじ	BELT, SOCKET M5X0.8 L=12
7	35999	*	*	*	1	90度クランク止	SET SCREW, SOCKET (CP) M6X1.0 L=6
8	60011	*	*	*	1	バルンサー	BALANCER
9	28027	*	*	*	1	バルンサー止	SET SCREW, SOCKET (CP) M8X1.25 L=12
10	60009	*	*	*	1	上軸BRカラー(中)	BR-COLLAR, M U-SHAFT
11	27172	*	*	*	2	上軸BRカラー(中)止	SET SCREW, SOCKET (CP) M6X1.0 L=8
12	60010	*	*	*	1	上軸ベアリング(中)	BEARING
13	60223	*	*	*	1	糸巻きカラー	COLLAR, BOBBIN WINDER
14	35999	*	*	*	2	糸巻きカラー止	SET SCREW, SOCKET (CP) M6X1.0 L=6
15	60224	*	*	*	1	上ベルトプーリー(組)	UPPER BELT PULLEY ASSY
16	60225	*	*	*	1	上ベルトプーリー止(A)	SET SCREW, SOCKET (CP) M6X1.0 L=12
17	28043	*	*	*	1	上ベルトプーリー止(B)	SET SCREW, SOCKET (CP) M6X1.0 L=10
18	60008	*	*	*	1	上軸BRカラー(後)	BR-COLLAR, B ;U-SHAFT
19	60013	*	*	*	1	上軸BRカラー(後)止輪	RETAINING RING, EXTERNAL C20
20	27172	*	*	*	2	上軸BRカラー(後)止	SET SCREW, SOCKET (CP) M6X1.0 L=8
21	60014	*	*	*	1	上軸ベアリング(後)	BEARING
22	60226	*	*	*	1	タイミングベルト	TIMING BELT
23	60225	*	*	*	1	プーリー止(A)	SET SCREW, SOCKET (CP) M6X1.0 L=12
24	28043	*	*	*	1	プーリー止(B)	SET SCREW, SOCKET (CP) M6X1.0 L=10
25	60231-CA	*	*	*	1	プーリーA(組)	PULLEY COMPLETE, A
26	37031	*	*	*	1	プーリー押しねじ	SCREW, FLAT M6X1.0 L=16
27	37028	*	*	*	1	プーリー押しねじ座金	WASHER