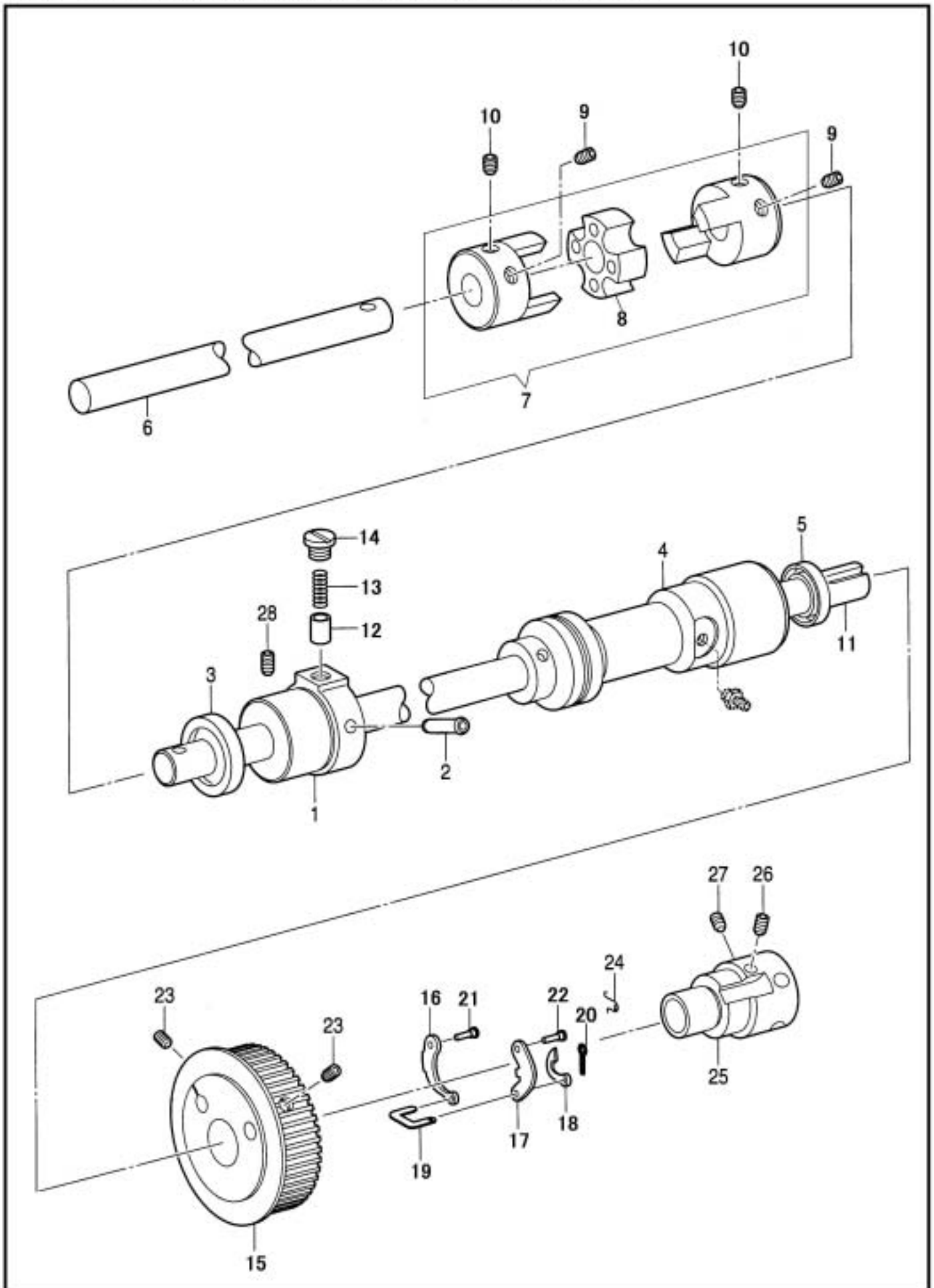


立軸・下軸関係 / Vertical shaft and lower shaft mechanism



立軸・下軸関係/Vertical shaft and lower shaft mechanism

NO.	部品番号	-8BL	-28BL	-8BLC	-28BLC	-8BLC- BTFI-CD-DS	-28BLC- BTFI-CD-DS	数量	品名	DESCRIPTION
	PARTS NO.							QTY		
1	60328	*	*	*	*	*	*	1	下軸前メタル	BUSHING, F ;L-SHAFT
2	BS07333	*	*	*	*	*	*	1	下軸メタル(前)パイプ	PIPE, 4
3	60326	*	*	*	*	*	*	1	下軸オイルシール(前)	OIL SEAL
4	60368	*	*	*	*	*	*	1	下軸メタル(後)	BUSHING, B ;L-SHAFT
5	60327	*	*	*	*	*	*	1	下軸オイルシール(後)	OIL SEAL
6	60268	*	-	*	-	*	*	1	下軸芯棒	LOWER SHAFT
6	60605	-	*	-	*	-	*	1	下軸芯棒	LOWER SHAFT
7	60329	*	*	*	*	*	*	1	下軸継手(3点)組	LOWER SHAFT COUPLING ASSY
8	60329-03	*	*	*	*	*	*	1	スリーブ	SLEEVE
9	60332	*	*	*	*	*	*	2	下軸継手止(A)	BOLT, SOCKET M6X0.75 L=10
10	37027	*	*	*	*	*	*	2	下軸継手止(B)	SET SCREW, SOCKET M6X0.75 L=8
11	60325	*	*	*	*	*	*	1	下軸(後)	LOWER SHAFT, B
12	B144875	*	*	*	*	*	*	1	給油コロ	PLUNGER
13	BS38268	*	*	*	*	*	*	1	給油コロスプリング	SPRING, COMPRESSION
14	BS38442	*	*	*	*	*	*	1	給油コロ止ねじ	SCREW, SM6.35X40 L=5
15	60369	*	*	*	*	*	*	1	下ベルトプーリー(組)	BELT PULLEY ASSY, LOWER
16	10615	*	*	*	*	*	*	1	下プーリー板ばね	SPRING, LOCK LEVER
17	10616	*	*	*	*	*	*	1	下プーリー掛金	LOCK LEVER
18	10617	*	*	*	*	*	*	1	下プーリー小爪	RATCHET
19	10618	*	*	*	*	*	*	1	下プーリー小連結	CONNECTING LINK
20	10620	*	*	*	*	*	*	1	下プーリー割りピン	PIN, COTTER
21	10614	*	*	*	*	*	*	1	下プーリー板ばね段ピン	SHAFT, SPRING
22	10613	*	*	*	*	*	*	1	下プーリー掛金ピン	LOCK LEVER SHAFT
23	27170	*	*	*	*	*	*	2	下ベルトプーリー止	SET SCREW, SOCKET (CP) M5X0.8 L=6
24	10619	*	*	*	*	*	*	1	下プーリースプリング	SPRING
25	60370	*	*	*	*	*	*	1	下ベルトプーリー芯棒	BELT SHAFT, LOWER
26	37026	*	*	*	*	*	*	1	下ベルト芯棒止(A)	SET SCREW, SOCKET (CN) M6X0.75 L=8
27	37185	*	*	*	*	*	*	1	下ベルト芯棒止(B)	SET SCREW, SOCKET (CP) M6X0.75 L=6
28	28043	*	*	*	*	*	*	1	下軸メタル(前)止	SET SCREW, SOCKET (CP) M6X1.0 L=10