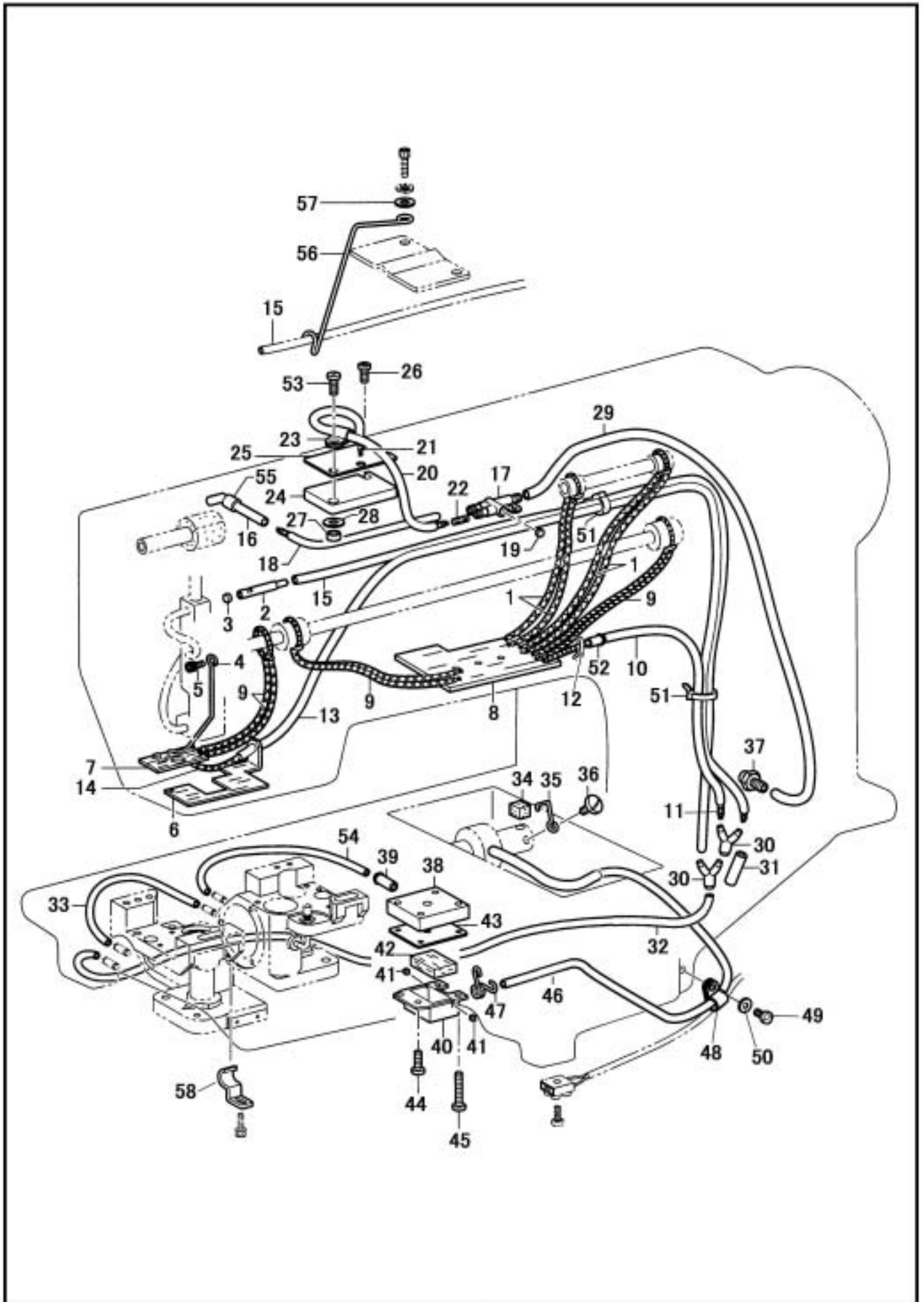


給油・潤滑関係(2本針)/Lubrication (two needle)



給油・潤滑関係(2本針)/Lubrication (two needle)

NO.	部品番号	-28BL	-28BLC	-28BLC- BTFL-CD-DS	数量	品名	DESCRIPTION
	PARTS NO.				QTY		
1	60157	*	*	*	2	CDメタル油芯	OIL WICK, 400
2	60089	*	*	*	1	給油パイプ	OIL PIPE
3	B142274	*	*	*	1	給油継手ゴム栓	RUBBER CAP, 4.2
4	60088	*	*	*	1	油芯押え	OIL WICK SUPPORT
5	28563	*	*	*	1	油芯押え止	BOLT, SOCKET M5X0.8 L=8
6	60033	*	*	*	1	針棒土台フェルト	FELT
7	60006	*	*	*	1	アームフェルト(B)	FELT, B
8	60005	*	*	*	1	アームフェルト(A)	FELT, A
9	60157	*	*	*	3	針棒土台軸メタル油芯	OIL WICK, 400
10	60093	*	*	*	1	アーム給油戻りビニールパイプ(B)	OIL TUBE, 200
11	60097	*	*	*	1	リリアン紐	OIL WICK, 250
12	30750	*	*	*	1	リリアン紐止バンド	CLAMP
13	60035	*	*	*	1	針棒土台給油戻りビニールパイプ	OIL TUBE, 490
14	60036	*	*	*	1	針棒土台給油戻り油芯	OIL WICK, 620
15	60092	*	*	*	1	アーム給油戻りビニールパイプ(A)	OIL TUBE, 480
16	60087	*	*	*	1	油落しパイプ	PIPE
17	BS14189	*	*	*	1	給油継手	TERMINAL
18	60366	*	*	*	1	給油継手ビニールパイプ	OIL TUBE, 185
19	B142274	*	*	*	1	給油継手ゴム栓	RUBBER CAP, 4.2
20	60118	*	*	*	1	上下量調節台ビニールパイプ	OIL TUBE, 150
21	60119	*	*	*	1	上下量調節台油芯	OIL WICK, 220
22	0148-E	*	*	*	1	給油継手フェルト	FELT, 3X25
23	30022-A	*	*	*	1	給油パイプ押え	CABLE CLAMP
24	60105	*	*	*	1	上下量調節台フェルト	FELT, UD ADJUST. BRACKET
25	60104	*	*	*	1	上下量調節台フェルト押え	FELT SUPPORT
26	37136	*	*	*	1	上下量調節台フェルト押え止	SCREW, M5X0.8 L=10
27	BS01328	*	*	*	1	調節台フェルト押えカラー	COLLAR
28	16287	*	*	*	1	上下量調節台フェルト押えワッシャー	WASHER, PLAIN M5
29	60091	*	*	*	1	アーム給油ビニールパイプ	OIL TUBE, 380
30	60367	*	*	*	2	Y型ジョイント	Y-JOINT
31	60377	*	*	*	1	Y型ジョイントビニールパイプ	OIL TUBE, 40
32	60249	*	*	*	1	カマ土台ビニールパイプ	OIL TUBE, 400
33	60620	*	*	*	1	カマ土台油タンクビニールパイプ	OIL TUBE,170
34	60372	*	*	*	1	下軸スポンジ	SPONGE, LOWER SHAFT
35	4223	*	*	*	1	スポンジ押え	SPONGE SUPPORT
36	3052	*	*	*	1	スポンジ押え止	SCREW, SM9/64X40 L=4.5
37	BS38735	*	*	*	1	下軸メタル(後)継手	OIL FEED PIPE
38	60356	*	*	*	1	フィルター台板	PLATE, FILTER BRACKET
39	60357	*	*	*	1	フィルター台板パイプ	PIPE
40	BS38247	*	*	*	1	フィルター	SUB-TANK
41	60362	*	*	*	2	フィルターゴム栓	RUBBER CAP
42	BS44995	*	*	*	1	フェルト	FELT
43	60361	*	*	*	1	油タンクパッキン	PACKING
44	8040	*	*	*	2	ビニールパイプ押しクランプ止	SCREW, SM9/64X40 L=8
45	6603	*	*	*	2	フィルター台板止	SCREW, SM9/64X40 L=19
46	60365	*	*	*	1	ベッド油タンク給油ビニールパイプ	OIL TUBE, 450
47	BS07876	*	*	*	1	フィルターパイプ押え	TUBE CLIP
48	30625	*	-	-	1	ビニールパイプ押しクランプ	CUSHION CLAMP
48	35955	-	*	*	1	ビニールパイプ押しクランプ	CUSHION CLAMP
49	8040	*	*	*	1	ビニールパイプ押しクランプ止	SCREW, SM9/64X40 L=8
50	30025	*	*	*	1	ビニールパイプクランプ止ワッシャー	WASHER, PLAIN L3.5
51	60374	*	*	*	2	結束バンド(TC-150)	CABLE TIE
52	60357	*	*	*	1	アーム給油戻りパイプ	PIPE
53	37209	*	*	*	1	上下量調節台フェルト押え止	SCREW, PLAIN M5X0.8 L=12
54	60621	*	*	*	1	カマ土台ビニールパイプ	OIL TUBE,500
55	60527	*	*	*	1	油落しパイプ固定ビニールパイプ	OIL TUBE, 5
56	60532	*	*	*	1	ビニールチューブ支え	TUBE SUPPORT
57	31207	*	*	*	1	チューブ支え止ワッシャー	WASHER, PLAIN M4
58	BS11308	*	*	*	1	コードホルダー	CORD HOLDER