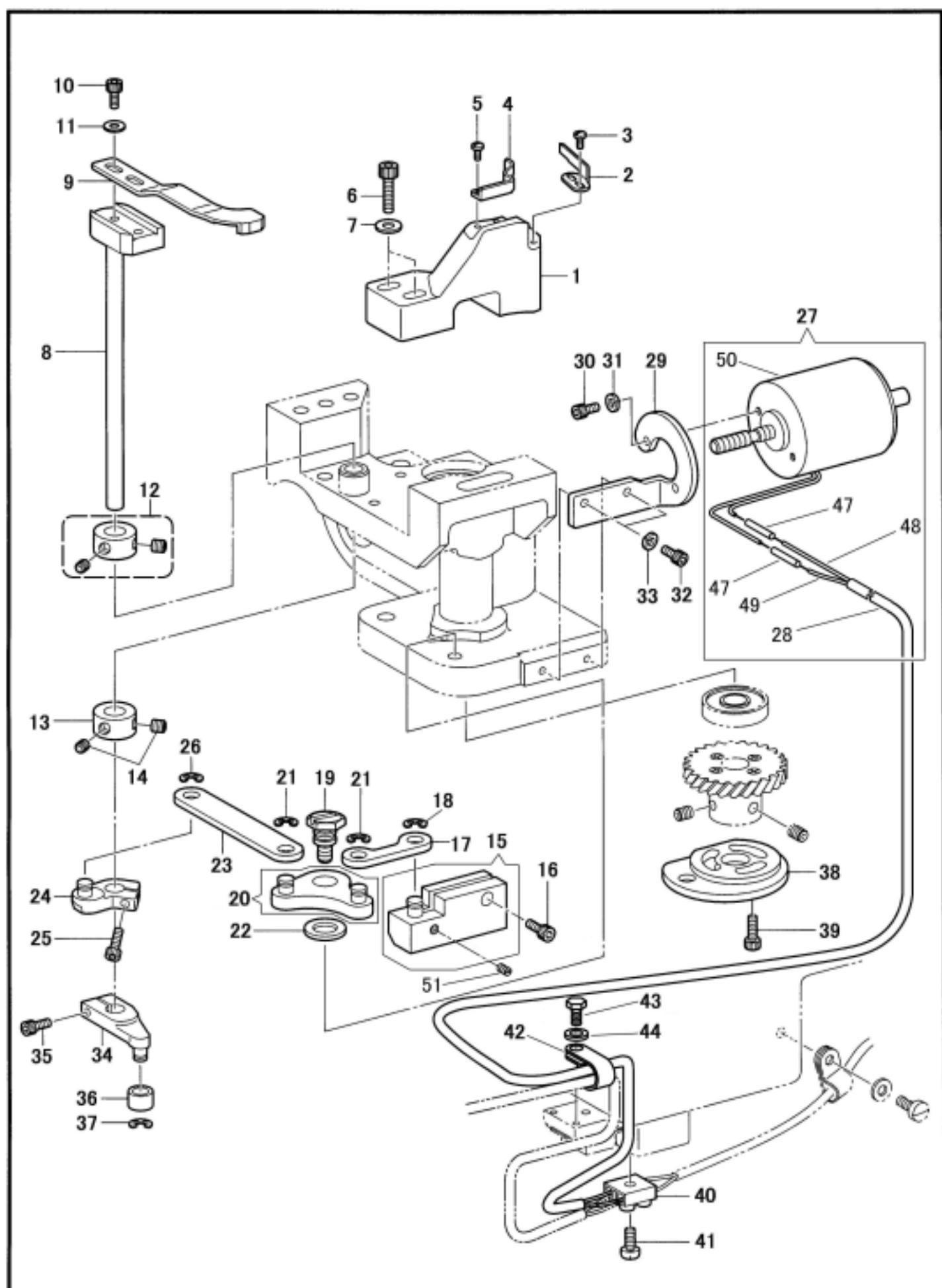


糸切り関係(2本針:左)/Thread trimmer mechanism (two needle: left)



糸切り関係(2本針)/Thread trimmer mechanism (two needle: left)

NO.	部品番号	-28BL	-28BLC	-28BLC- BTL-CD-DS	数量	品名	DESCRIPTION
	PARTS NO.				QTY		
1	60703	-	*	*	1	固定メス受け台	SUPPORT BRACKET, F-KNIFE
2	60302	-	*	*	1	固定メス	FIXED KNIFE
3	8031	-	*	*	2	固定メス止	SCREW, SM3/32X56 L=4
4	60304	-	*	*	1	糸保持バネ	SPRING, THREAD HOLDING
5	8031	-	*	*	2	糸保持バネ止	SCREW, SM3/32X56 L=4
6	27178	-	*	*	2	固定メス受台止	BOLT, SOCKET M5X0.8 L=25
7	16287	-	*	*	2	固定メス受台止ワッシャー	WASHER, PLAIN M 5
8	60294	-	*	*	1	駆動メス受軸	DRIVING KNIFE SHAFT
9	60292	-	*	*	1	駆動メス	DRIVING KNIFE
10	18349	-	*	*	2	駆動メス止	BOLT, SOCKET M3X0.5 L=6
11	31111	-	*	*	2	駆動メス止ワッシャー	WASHER, PLAIN M 3
12	BS21775	-	*	*	1	駆動メス軸カラー(組)上	SET SCREW COLLAR ASSY
13	60635	-	*	*	1	駆動メス軸カラー下	SET SCREW COLLAR
14	B014680	-	*	*	2	駆動メス軸カラー止	SET SCREW ,SOCKET (CP) SM4.37X40 L=6
15	60610	-	*	*	1	糸切りソレノイド腕(組)	THREAD TRIMMER SOL, ARM COMPLETE
16	27174	-	*	*	1	糸切りソレノイド腕止	BOLT, SOCKET M4X0.7 L=10
17	60611	-	*	*	1	駆動メスリンク(A)	LINK, A
18	4835	-	*	*	1	駆動メス連結止め輪	RETAINING RING, E3
19	60612	-	*	*	1	段ねじ	SHOULDER SCREW, M6
20	60613	-	*	*	1	駆動メス腕(D)組	DRIVING KNIFE ARM ASSY, D
21	4835	-	*	*	2	駆動メス連結止め輪	RETAINING RING, E3
22	B156265	-	*	*	1	座金	WASHER, PLAIN 6
23	60614	-	*	*	1	駆動メスリンク(B)	LINK, B
24	60615	-	*	*	1	駆動メス腕(C)組	DRIVING KNIFE ARM ASSY, C
25	31092	-	*	*	1	駆動メス腕(C)締ねじ	BOLT, SOCKET M4X0.7 L=12
26	4835	-	*	*	1	駆動メス連結止め輪	RETAINING RING, E3
27	60617	-	*	*	1	糸切りソレノイド(組)	THREAD TRIMMER SOLENOID COMPLETE
28	60618	-	*	*	1	保護チューブ	TUBE, 200
29	60616	-	*	*	1	糸切りソレノイド取付板	SETTING PLATE, SOL
30	27174	-	*	*	2	糸切りソレノイド止	BOLT, SOCKET M4X0.7 L=10
31	31208	-	*	*	2	スプリングワッシャー	WASHER, SPRING 2-4
32	27174	-	*	*	2	糸切りソレノイド取付板止	BOLT, SOCKET M4X0.7 L=10
33	31208	-	*	*	2	取付板止ばね座金	WASHER, SPRING 2-4
34	60298	-	*	*	1	駆動メスだるま	DRIVING KNIFE ARM
35	34008	-	*	*	1	駆動メスだるま締ねじ	BOLT, SOCKET M4X0.7 L=14
36	8145-02	-	*	*	1	駆動メスだるまローラー	ROLLER
37	8145-03	-	*	*	1	駆動メスだるま止メ輪	RETAINING RING, EXTERNAL 4
38	60307	-	*	*	1	糸切りカム	THREAD TRIMMER CAM
39	31092	-	*	*	3	糸切りカム止	BOLT, SOCKET M4X0.7 L=12
40	35952	-	*	*	1	ベッド端子台	TERMINAL BLOCK, ARM
41	35971	-	*	*	1	ベッド端子台止	SCREW, M2.5X0.45 L=12
42	35955	-	*	*	1	クッションクランプ	CUSHION CLAMP
43	B144075	-	*	*	1	クッションクランプ止	BOLT, SM3.57
44	30025	-	*	*	1	クッションクランプ止ワッシャー	WASHER, PLAIN L3.5
47	60154	-	*	*	2	圧着スリーブ	SOLDERLESS SLEEVE
48	60617-02	-	*	*	1	糸切りソレノイドケーブル(短)	CABLE (SHORT)
49	60617-03	-	*	*	1	糸切りソレノイドケーブル(長)	CABLE (LONG)
50	60305	-	*	*	1	糸切りソレノイド	THREAD TRIMMER SOLENOID
51	23379	-	*	*	1	ピン止	SCREW 9/64X40 L=3.9