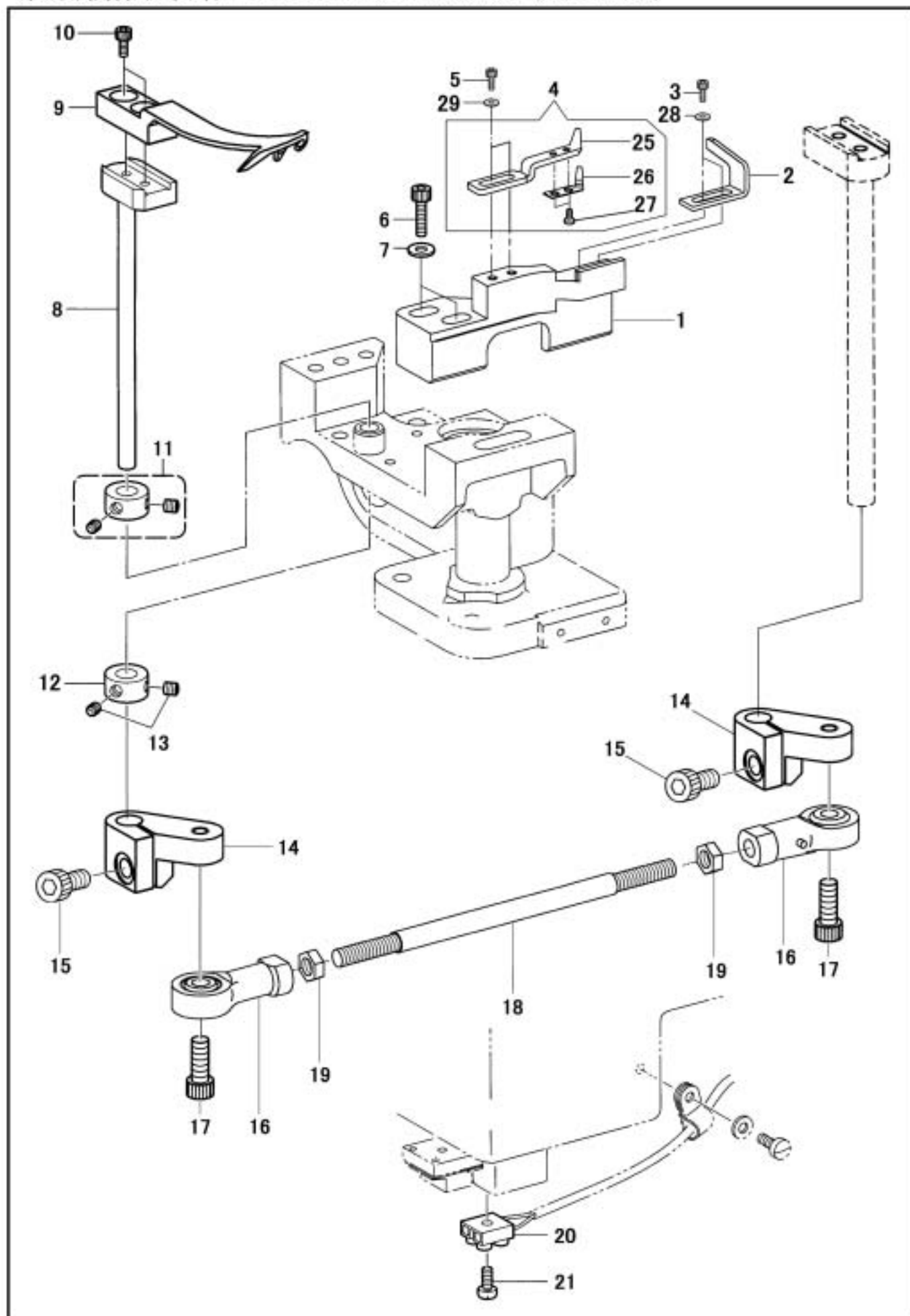


糸切り関係(2本針)/Thread trimmer mechanism (two needle)



糸切り関係 2針 Y Thread trimmer mechanism (two needle)

	部品番号	BL(S)(E)	BLC(S)(E)	FULL(S)(E)	数量	品名	DESCRIPTION
	PARTS	BL(S)(E)	BLC(S)(E)	FULL(S)(E)	QTY		
1	61012	-	*	*	1	固定メス受け台	SUPPORT BRACKET, FIXED KNIFE
2	61010	-	*	*	1	固定メス	FIXED KNIFE
3	31017	-	*	*	2	固定メス止	SCREW M3X0.5 L=8
4	61013C	-	*	*	1	糸保持板セット	SPRING, THREAD HOLDING
5	31017	-	*	*	2	糸保持板止	SCREW M3X0.5 L=8
6	27178	-	*	*	2	固定メス受台止	SCREW M5X0.8 L=25
7	16287	-	*	*	2	固定メス受台止ワッシャー	WASHER, PLAIN M 5
8	61201	-	*	*	1	駆動メス受軸	DRIVING KNIFE SHAFT
9	61009	-	*	*	1	駆動メス	DRIVING KNIFE
10	30075	-	*	*	2	駆動メス止	SCREW M4X0.7 L=8
11	BS21775	-	*	*	1	駆動メス軸カラー(組)上	SET SCREW COLLAR COMPLETE
12	60635	-	*	*	1	駆動メス軸カラー下	SET SCREW COLLAR
13	B014680	-	*	*	2	駆動メス軸カラー止	SET SCREW SM4.37
14	61203	-	*	*	2	メス軸だるま	DRIVING KNIFE ARM
15	18065	-	*	*	2	メス軸だるま締めねじ	PINCH SCREW M5X0.8 L=14
16	90617	-	*	*	2	ジョイント	JOINT
17	18065	-	*	*	2	ジョイント止	SCREW M5X0.8 L=14
18	61202	-	*	*	1	メス軸連結	JOINT CONNECTING ROD
19	4135	-	*	*	2	メス軸連結ナット	NUT
20	35952	-	*	*	1	ベット端子台	TERMINAL BLOCK, ARM
21	35971	-	*	*	1	ベット端子台止	SCREW, M2.5X12
25	61013	-	*	*	1	糸保持板	THREAD HOLDING PLATE
26	34825	-	*	*	1	糸保持ばね	THREAD HOLDING SPRING
27	6015	-	*	*	2	糸保持ばね止	SCREW SM2.38X56 L=3.2
28	31111	-	*	*	2	固定メス止ワッシャー	WASHER, PLAIN M3
29	31111	-	*	*	2	糸保持板止ワッシャー	WASHER, PLAIN M3