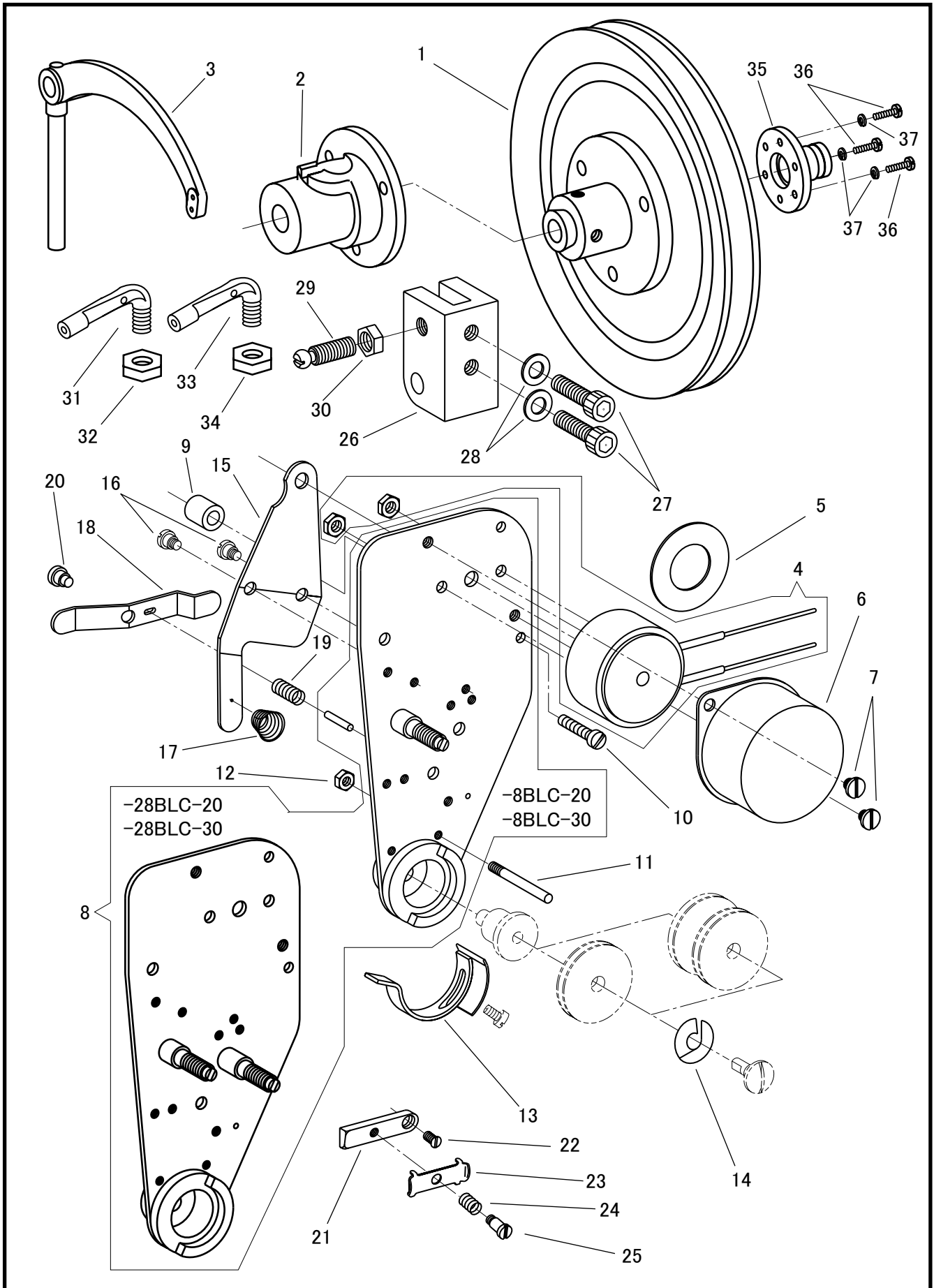


プーリー、天秤、調子板

MACHINE PULLEY, THREAD TAKE-UP LEVER, TENSION BRACKET



プーリー、天秤、調子板

MACHINE PULLEY, THREAD TAKE-UP LEVER, TENSION BRACKET

No.	部品番号	-8BLC-20	-28BLC-20	-8BLC-30	-28BLC-30	数量	品名	DESCRIPTION
	PARTS No.					QTY		
1	70705	*	*	*	*	1	プーリー	MACHINE PULLEY
2	70706	*	*	*	*	1	上軸メタル(後)	ARM SHAFT BUSHING (REAR)
3	70726	*	*	*	*	1	天秤	THREAD TAKE-UP LEVER
4	70713	*	*	*	*	1	糸ゆるめソレノイド(24V)	TENSION RELEASE SOLENOID
5	70716	*	*	*	*	1	糸ゆるめソレノイドパッキン	PACKING
6	70715	*	*	*	*	1	糸ゆるめソレノイドカバー	TENSION RELEASE SOLENOID BRACKET
7	8064	*	*	*	*	2	糸ゆるめソレノイドカバー止めねじ	SCREW 11/64X40 L=4.0
8	70707	*	-	*	-	1	調子板(組)	TENSION BRACKET COMPLETE
8	70903	-	*	-	*	1	調子板(組)	TENSION BRACKET COMPLETE
9	70712	*	*	*	*	1	調子板カラー	SPACER
10	6603	*	*	*	*	1	調子板カラー止めねじ	SCREW 9/64X40 L=19.0
11	70711	*	*	*	*	1	糸掛ピンねじ	THREAD GUIDE SCREW STUD
12	11067	*	*	*	*	1	糸掛ピンねじナット	NUT
13	70222	*	*	*	*	1	糸引きスプリング受	THREAD CONTROLLER SPRING STOP
14	70831	*	*	*	*	1	糸調子カラ-板バネ	FLAT SPRING
15	70708	*	*	*	*	1	糸ゆるめ板	TENSION RELEASING PLATE
16	10679	*	*	*	*	2	糸ゆるめ板段ねじ	HINGE SCREW 3.4X36 L=2.5
17	70832	*	*	*	*	1	糸ゆるめ板スプリング	SPRING
18	70709	*	*	*	*	1	手動糸ゆるめ板	MANUAL TENSION RELEASING PLATE
19	70710	*	*	*	*	1	手動糸ゆるめ板スプリング	SPRING
20	10679	*	*	*	*	1	手動糸ゆるめ板段ねじ	HINGE SCREW 3.4X36 L=2.5
21	70720	*	*	*	*	1	上糸調子台	THREAD GUIDE PLATE BASE
22	10685	*	*	*	*	1	上糸調子台止めねじ	SCREW 3.4X36 L=6.5
23	70721	*	*	*	*	1	上糸押え板	THREAD GUIDE PLATE
24	70722	*	*	*	*	1	上糸押えスプリング	THREAD GUIDE PLATE SPRING
25	70723	*	*	*	*	1	上糸押え段ねじ	SCREW 1/8X44
26	70797	*	*	*	*	1	スプリング受台	SPRING HOOK BRACKET
27	28031	*	*	*	*	2	スプリング受台止めねじ	SCREW M6X1 L=14.0
28	10599	*	*	*	*	2	スプリング受台止めねじワッシャー	WASHER
29	11154	*	*	*	*	1	スプリング掛けねじ	SPRING HOOK
30	13084	*	*	*	*	1	スプリング掛けナット	NUT
31	11006	*	*	*	*	1	アーム糸掛け(前)	ARM TOP THREAD GUIDE (FRONT)
32	13076-02	*	*	*	*	1	アーム糸掛け(前)ナット	NUT
33	11006	-	*	-	*	1	アーム糸掛け(後)	ARM TOP THREAD GUIDE (REAR)
34	13076-02	-	*	-	*	1	アーム糸掛け(後)ナット	NUT
35	30169	*	*	*	*	1	検出器アダプター	ADAPTOR FOR SYNCHRONIZER
36	30170	*	*	*	*	3	検出器アダプター止めねじ	SCREW M4 x 0.7 L=16.0
37	31208	*	*	*	*	3	検出器アダプター止めばね座金	SPRING LOCK WASHER