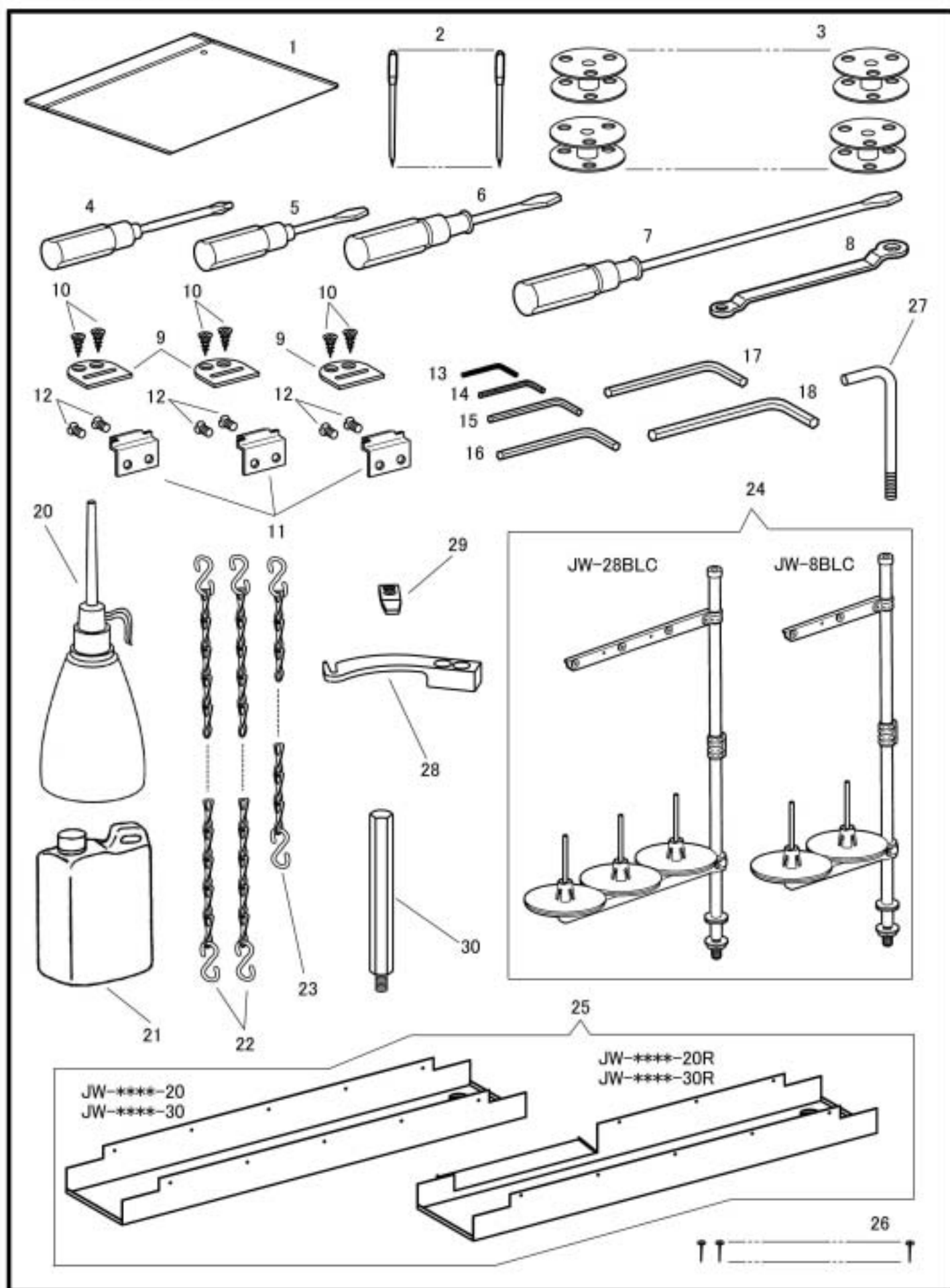


付属品1
ACCESSORIES 1

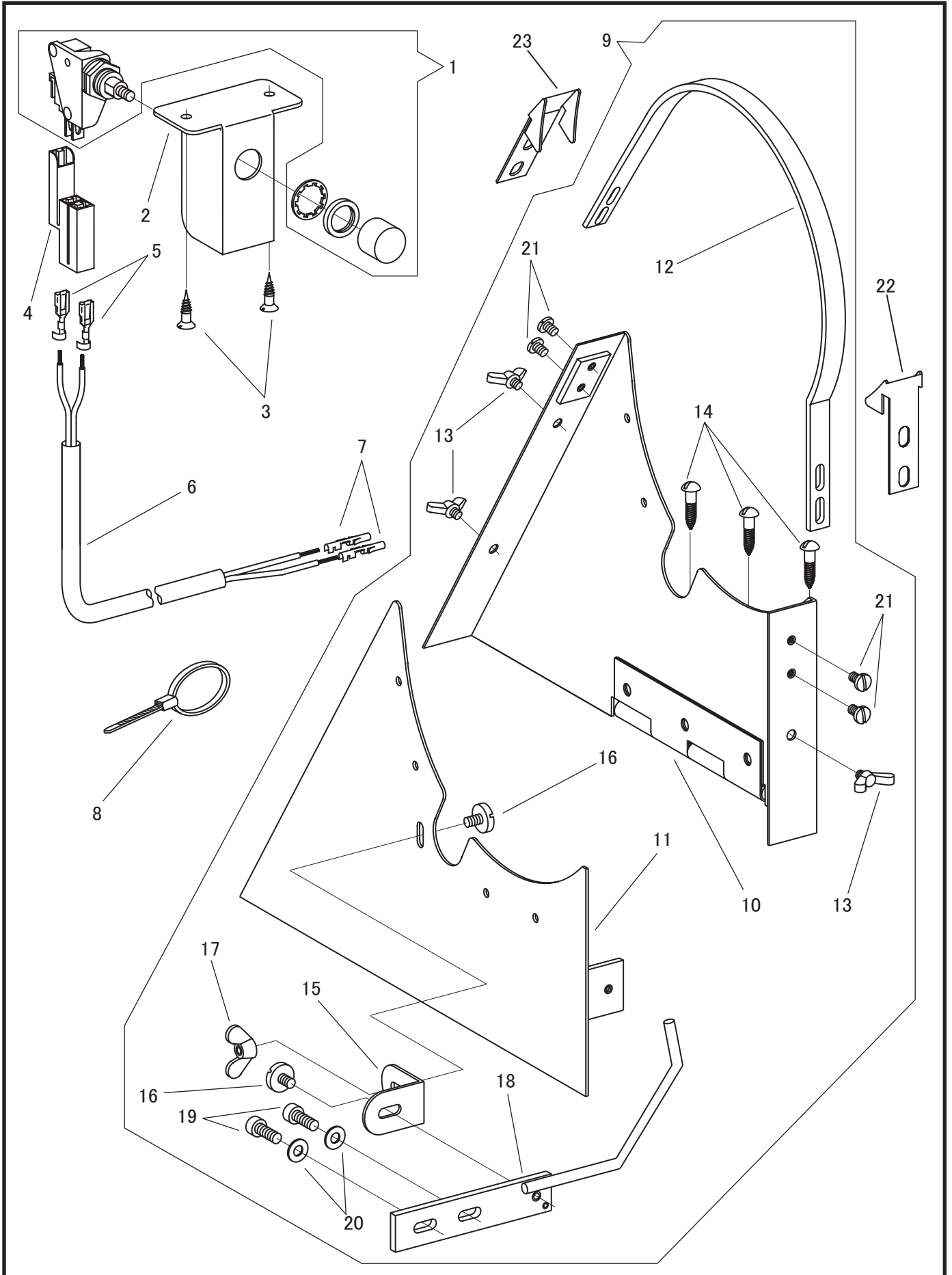


付属品 1

ACCESSORIES 1

No.	部品番号 PARTS NO.	-8BLC-20	-28BLC-20	-28BLC-20R	-8BLC-30	-8BLC-30R	-28BLC-30	-28BLC-30R	数量 QTY	品名	DESCRIPTION
1	8132-A	*	*	*	*	*	*	*	1	部品袋チャック付	ACCESSORIES PACK
2	N3324	*	-	-	*	*	-	-	3	針 DYX3 (#24)	NEEDLE DYX3 (#24)
2	N3324	-	*	*	-	-	*	*	6	針 DYX3 (#24)	NEEDLE DYX3 (#24)
3	70769	*	-	-	*	*	-	-	5	ボビン	BOBBIN
3	70769	-	*	*	-	-	*	*	10	ボビン	BOBBIN
4	19473	*	*	*	*	*	*	*	1	十字ドライバー	SCREW DRIVER (CROSS TYPE)
5	8121	*	*	*	*	*	*	*	1	ドライバー (小)	SCREW DRIVER (SMALL)
6	8120	*	*	*	*	*	*	*	1	ドライバー (中)	SCREW DRIVER (MIDDLE)
7	8118	*	*	*	*	*	*	*	1	ドライバー (大)	SCREW DRIVER (LARGE)
8	19462	*	*	*	*	*	*	*	1	メガネレンチ	DOUBLE HEAD WRENCH
9	11171	*	*	*	*	*	*	*	3	ヒンジ受け	MACHINE HINGE CONNECTION PLATE
10	6052	*	*	*	*	*	*	*	6	ヒンジ受け止め木ねじ	MACHINE HINGE CONNECTION PLATE WOOD SCREW
11	11169	*	*	*	*	*	*	*	3	ヒンジ	BED HINGE
12	11170	*	*	*	*	*	*	*	6	ヒンジ止めねじ	BED HINGE SCREW
13	10747	*	*	*	*	*	*	*	1	六角レンチ (1/16 インチ)	WRENCH (1/16 ")
14	19456	*	*	*	*	*	*	*	1	六角レンチ 2 ミリ	WRENCH 2 mm)
15	19457	*	*	*	*	*	*	*	1	六角レンチ (2.5 ミリ)	WRENCH 2.5 mm)
16	19458	*	*	*	*	*	*	*	1	六角レンチ (3 ミリ)	WRENCH 3 mm)
17	19459	*	*	*	*	*	*	*	1	六角レンチ (4 ミリ)	WRENCH 4 mm)
18	19460	*	*	*	*	*	*	*	1	六角レンチ (5 ミリ)	WRENCH 5 mm)
20	8125	*	*	*	*	*	*	*	1	油差し	OILER
21	11193	*	*	*	*	*	*	*	1	油	OIL
22	13079	*	*	*	*	*	*	*	2	くさり(1000 mm)	CHAIN (1000 mm)
23	70197	*	*	*	*	*	*	*	1	くさり(90 mm)	CHAIN (90 mm)
24	10947	-	*	*	-	-	*	*	1	糸立てセット	THREAD STAND
24	35254	*	-	-	*	*	-	-	1	糸立てセット	THREAD STAND
25	70377	*	*	-	-	-	-	-	1	油受け	DRIP PAN
25	70519	-	-	*	-	-	-	-	1	油受け	DRIP PAN
25	70171	-	-	-	*	-	*	-	1	油受け	DRIP PAN
25	70517	-	-	-	-	*	-	*	1	油受け	DRIP PAN
26	6055	*	*	*	-	-	-	-	8	釘	NAIL
26	6055	-	-	-	*	*	*	*	10	釘	NAIL
27	70766	*	*	*	*	*	*	*	1	ゲージ棒	DRIVING KNIFE CRANK SHAFT LIFTING ROD
28	70761	*	-	-	*	*	-	-	1	駆動メス	DRIVING KNIFE
28	70761	-	*	*	-	-	*	*	2	駆動メス	DRIVING KNIFE
29	70777	*	-	-	*	*	-	-	1	固定メス	FIXED KNIFE
29	70777	-	*	*	-	-	*	*	2	固定メス	FIXED KNIFE
30	70524	-	-	*	-	*	-	*	1	頭部支えねじ	HEAD REST SCREW

付属品2
ACCESSORIES 2



付属品 2

ACCESSORIES 2

No.	部品番号 PARTS NO.	-8BLC-20	-28BLC-20	-28BLC-20R	-8BLC-30	-8BLC-30R	-28BLC-30	-28BLC-30R	数量 QTY	品名	DESCRIPTION
1	30195	*	-	-	*	*	-	-	1	ボタンスイッチ	PUSH BUTTON SWITCH
2	30196	*	-	-	*	*	-	-	1	ボタンスイッチ受金	BUTTON SWITCH PLATE
3	15081	*	-	-	*	*	-	-	2	ボタンスイッチ受金木ねじ	WOOD SCREW
4	39298	*	-	-	*	*	-	-	1	針上げスイッチコネクタ	CONNECTOR (2P)
5	39299	*	-	-	*	*	-	-	1	針上げスイッチコネクタピン	PIN CONTACT
6	30197	*	-	-	*	*	-	-	1	ケーブル (2X0.5X455L)	CABLE (2 LINE)
7	60543	*	-	-	*	*	-	-	2	コネクタピン	PIN CONTACT
8	30750	*	*	*	*	*	*	*	1	結束バンド	CABLE TIE
9	70199C	*	*	*	*	*	*	*	1	ベルトガード (組)	BELT GUARD COMPLETE
10	70199-A	*	*	*	*	*	*	*	1	ベルトガード (右)	BELT GUARD (RIGHT)
11	70199-B	*	*	*	*	*	*	*	1	ベルトガード (左)	BELT GUARD (LEFT)
12	70199-C	*	*	*	*	*	*	*	1	ベルトカバー	BELT GUARD COVER
13	28080	*	*	*	*	*	*	*	3	ベルトガード (右) (左) 止め蝶ねじ	SCREW M5X0.8 L=6.0
14	70215	*	*	*	*	*	*	*	3	ベルトガード 止め木ねじ	WOOD SCREW
15	70199-E	*	*	*	*	*	*	*	1	ベルトガード 振れ止め板	BELT GUARD STAY
16	12386	*	*	*	*	*	*	*	2	ベルトガード 振れ止め板 止めねじ	SCREW 7/32X32 L=9.0
17	10776	*	*	*	*	*	*	*	1	ベルトガード 振れ止め板 止め蝶ナット	WING NUT
18	70189	*	*	*	*	*	*	*	1	検出器 支え棒 (組)	SYNCHRONIZER SUPPORT
19	28076	*	*	*	*	*	*	*	2	検出器 支え棒 止めねじ	SCREW M6X1 L=18
20	10599	*	*	*	*	*	*	*	2	検出器 支え棒 止めねじ ワッシャー	WASHER
21	12418	*	*	*	*	*	*	*	4	ベルトカバー 止めねじ	SCREW 13/64X32 L=9.0
22	70199-F	*	*	*	*	*	*	*	1	補助ガード (前) (CE用)	AUXILIARY GUARD (FRONT) : for CE
23	70199-G	*	*	*	*	*	*	*	1	補助ガード (後) (CE用)	AUXILIARY GUARD (REAR) : for CE