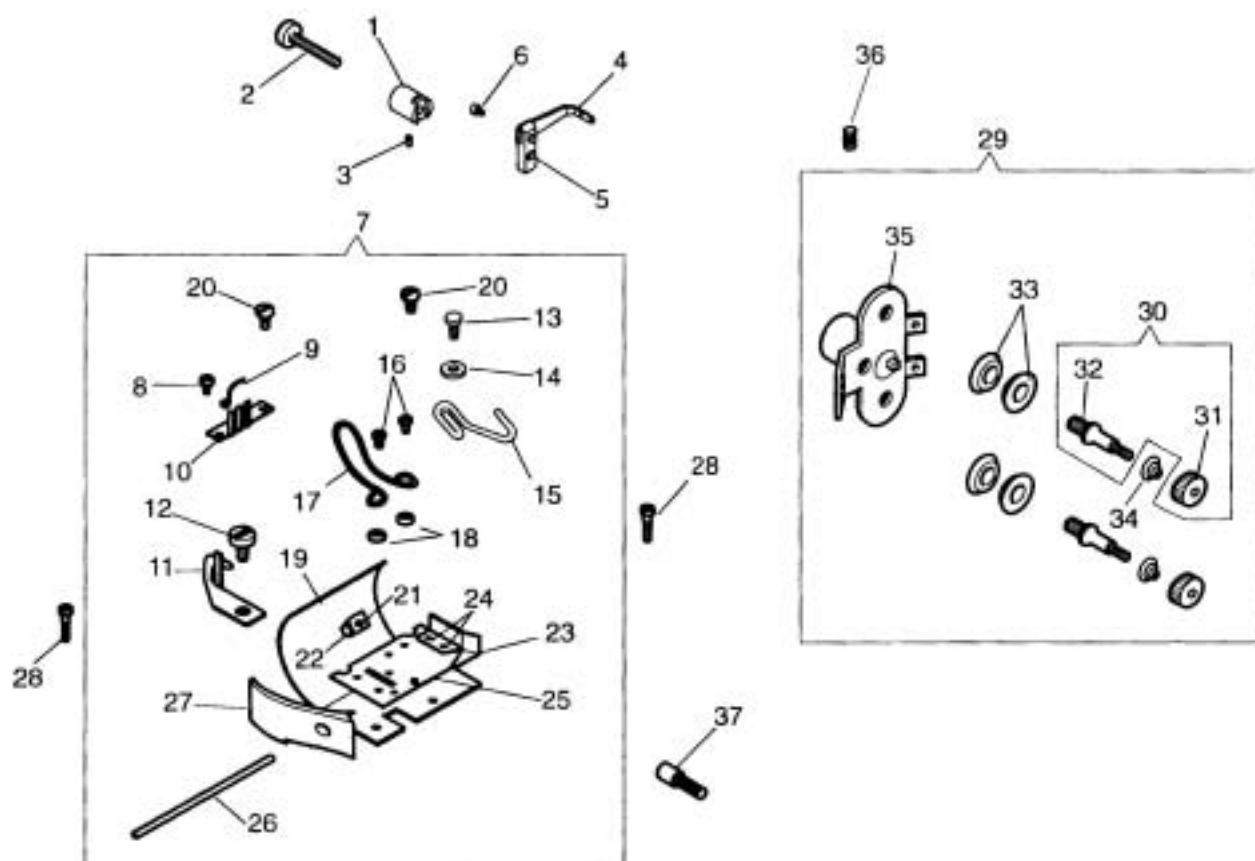


ルーパー糸掛
Looper Thread Guide



ルーパー糸掛 Looper Thread Guide

NO.	部品番号 PART NO.	L26	T26	個数 QTY	品名	DESCRIPTION
1	139120	*	*	1	ルーパー糸掛台メタル	Looper Thread Guide Bracket Holder
2	101167	*	*	1	ルーパー糸掛台止ねじ	Screw 15/64X28 L=23.4
3	100456	*	*	1	ルーパー糸掛台メタル止ねじ	Set Screw 15/64X28 L=3.2
4	143487	*	*	1	ルーパー糸掛	Looper Thread Guide
5	143548	*	*	1	ルーパー糸掛台	Looper Thread Guide Bracket
6	100206	*	*	1	ルーパー糸掛止ねじ	Screw 1/8X44 L=6
7	416085	*	*	1	下糸案内台(組)	Thread (looper) Take-up Stripper Plate Bracket Assembly
8	100240	*	*	1	下糸案内(A)糸掛止ねじ	Screw 3/32X56 L=2.8
9	139157	*	*	1	下糸案内(A)糸掛	Thread Retainer
10	139156	*	*	1	下糸案内(A)	Thread Separator
11	139154	*	*	1	下糸案内(D)	Thread Guide
12	100237	*	*	1	下糸案内(D)止ねじ	Screw 9/64X40 L=3.6
13	100219	*	*	1	下糸案内(E)止ねじ	Screw 9/64X40 L=4.8
14	107071	*	*	1	ワッシャー	Washer
15	139155	*	*	1	下糸案内(E)	Thread Guide (right)
16	6333	*	*	2	下糸案内止ねじ	Screw 9/64X40 L=6.5
17	139148	*	*	1	下糸案内	Thread (looper) Take-up Stripper
18	107071	*	*	2	下糸案内受ワッシャー	Washer
19	139145	*	*	1	下糸調子板カバー	Cover
20	100219	*	*	2	下糸調子板止ねじ	Screw 9/64X40 L=4.8
21	151282-A	*	*	1	下糸調子板カバースプリング止ねじ	Screw 3/32X56 L=1.93
22	139147	*	*	1	下糸調子板カバースプリング	Lock Spring
23	139152	*	*	1	下糸調子板案内	Thread Guard
24	100665	*	*	2	下糸調子板案内止ねじ	Screw 3/32X56 L=2.2
25	143517	*	*	1	下糸調子板	Thread (looper) Take-up Stripper Plate
26	139146	*	*	1	下糸調子板カバーピン	Hinge Pin
27	143518	*	*	1	下糸案内台	Thread (looper) Take-up Stripper Plate Bracket
28	8060	*	*	2	下糸案内台止ねじ	Screw 9/64X40 L=8
29	416083	*	*	1	下糸調子土台(Q本針組)	Tension (looper thread) Assembly
30	416082	*	*	2	下糸調子棒(ナット付)	Tension (looper thread) Screw Stud Assembly
31	101742	*	*	2	ローレットナット	Thumb Nut
32	141002	*	*	2	下糸調子皿芯棒	Tension (looper thread) Screw Stud
33	110106	*	*	4	下糸調子皿	Tension (looper thread) Disc
34	143514	*	*	2	下糸調子スプリング	Tension (looper thread) Spring
35	143567	*	*	1	下糸調子土台(組)	Tension (looper thread) Body
36	100430	*	*	1	下糸調子土台(Q本針組)止ねじ	Screw 15/64X28 L=17.33
37	101250	*	*	1	下糸調子板カバー掛ねじ	Position Screw Stud 11/64X40 L=7