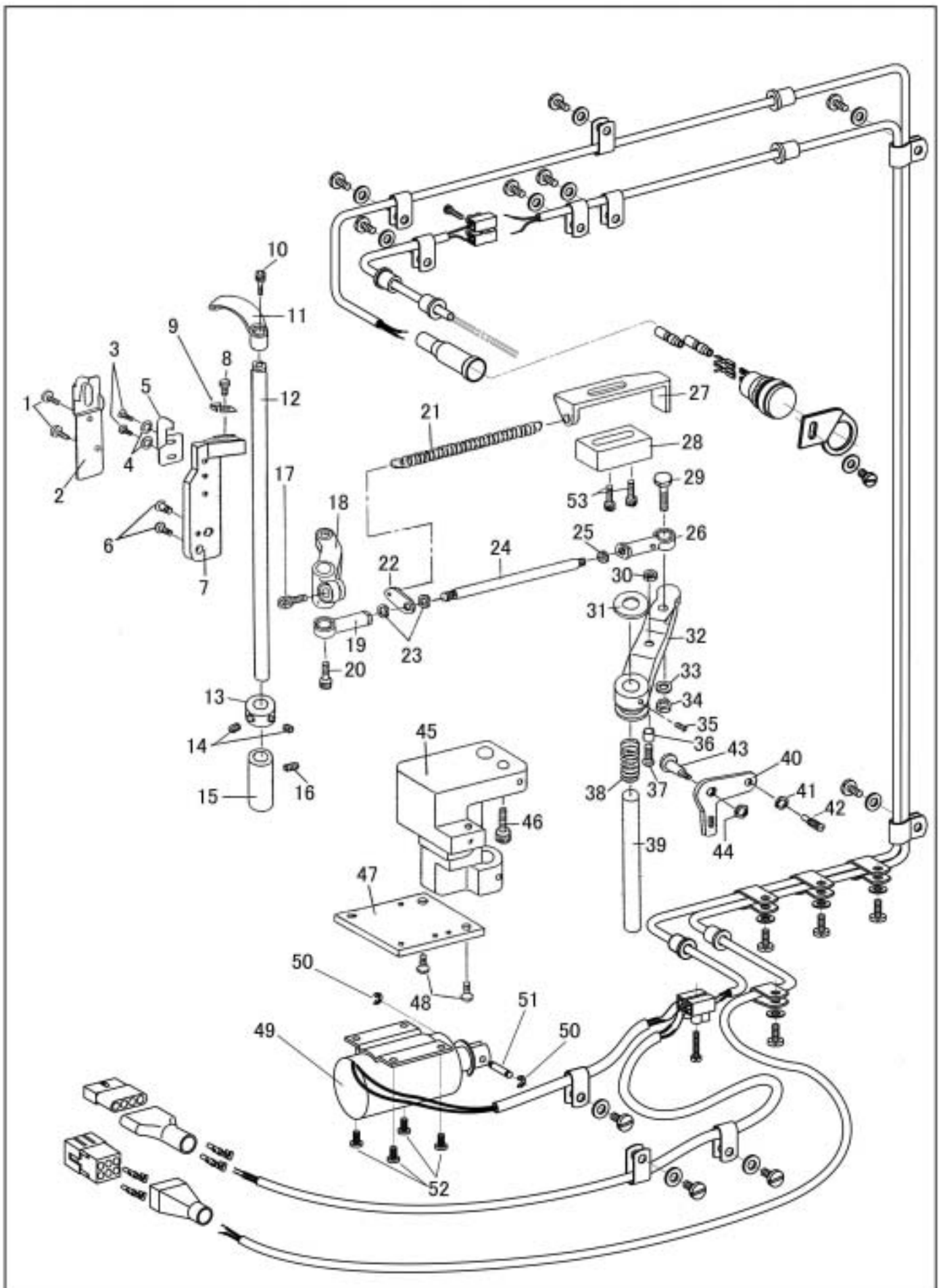


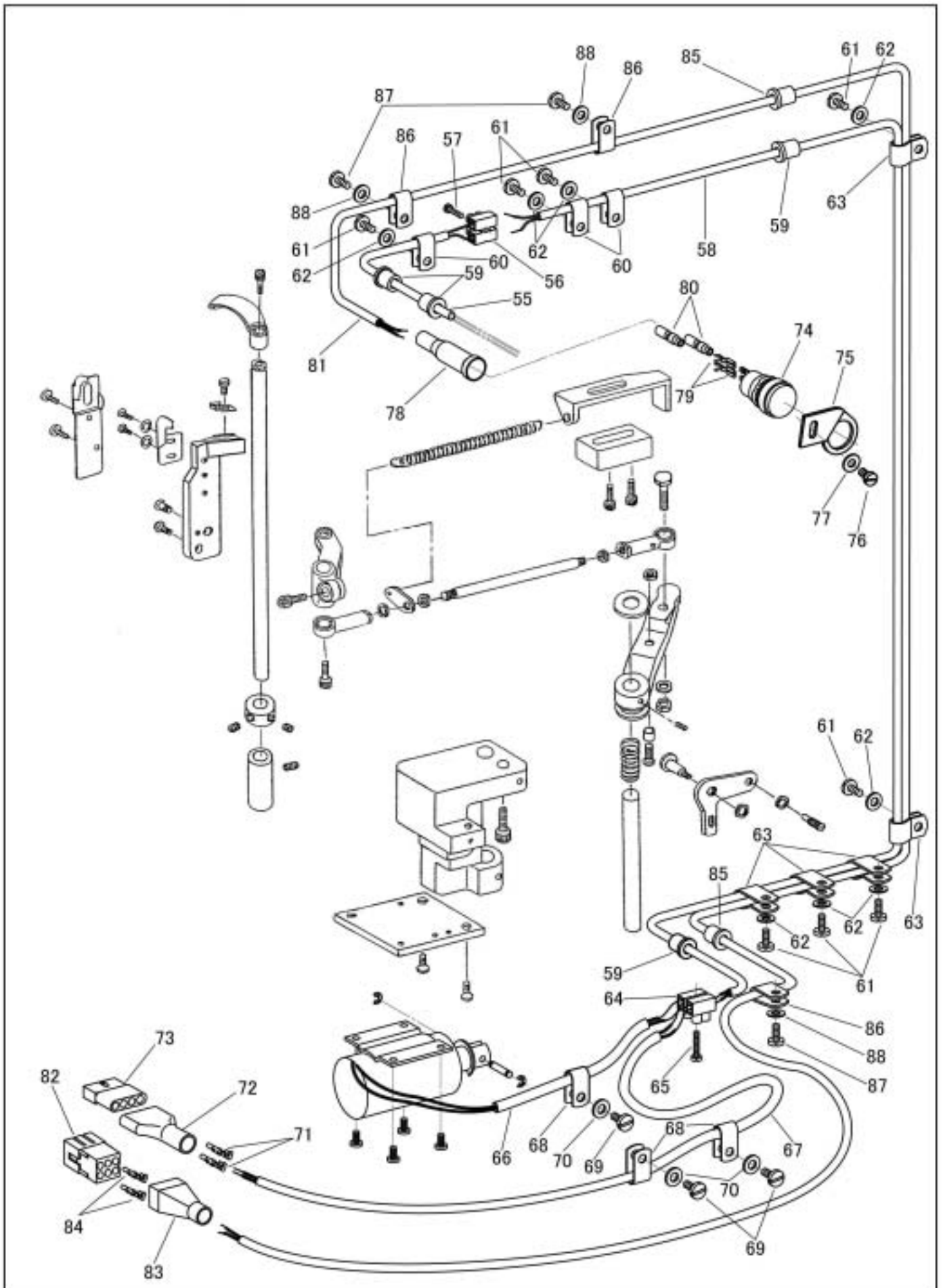
糸切り関係、針上げスイッチ/Thread trimmer mechanism, Needle up switch



糸切り関係、針上げスイッチ/Thread trimmer mechanism, Needle up switch

	部品番号	8GW-1	8GWC-1	8GWC-1-ONU	22GW-1	数量	品名	DESCRIPTION
	PARTS					QTY		
1	14013	-	*	*	-	2	固定メス受カバー止めねじ	SCREW 9/64X40 L=5.5
2	37746	-	*	*	-	1	固定メス受カバー	SUPPORT BRACKET, FIXED KNIFE
3	8100	-	*	*	-	2	固定メス止めねじ	SCREW 9/64X40 L=6.5
4	30025	-	*	*	-	2	固定メス止めワッシャ	WASHER
5	37728	-	*	*	-	1	固定メス	FIXED KNIFE
6	6031-01	-	*	*	-	2	固定メス受止めねじ	SCREW 11/64X40 L=8.3
7	37727	-	*	*	-	1	固定メス受	FIXED KNIFE BASE
8	8031	-	*	*	-	1	糸保持ばね止めねじ	SCREW 3/32X56 L=4.0
9	37729	-	*	*	-	1	糸保持ばね	THREAD TAKE-UP SPRING
10	30075	-	*	*	-	1	駆動メス止めねじ	SCREW M4X0.7 L=8.0
11	37720	-	*	*	-	1	駆動メス	MOVING KNIFE
12	37721	-	*	*	-	1	駆動メス軸	MOVING G KNIFE SHAFT
13	37722	-	*	*	-	1	駆動メス軸カラー	COLLAR
14	18028	-	*	*	-	2	駆動メス軸カラー止めねじ	SET SCREW M5X0.8 L=5
15	37723	-	*	*	-	1	駆動メス軸メタル	MOVING KNIFE SHAFT BUSH
16	8103	-	*	*	-	1	駆動メス軸メタル止めねじ	SET SCREW 11/64X40 L=3.5
17	30066	-	*	*	-	1	駆動メス軸たるま締めねじ	PINCH SCREW M5X0.8 L=12.0
18	37724	-	*	*	-	1	駆動メス軸たるま	MOVING KNIFE SHAFT CRANK
19	90617	-	*	*	-	1	ジョイントボール	JOINT
20	18065	-	*	*	-	1	ジョイントボール止めねじ	SCREW M5X0.8 L=14.0
21	37718	-	*	*	-	1	ジョイントスプリング	SPRING
22	37717	-	*	*	-	1	メススプリング掛板	KNIFE SPRING PLATE
23	4135	-	*	*	-	2	ジョイントナット	NUT
24	37716	-	*	*	-	1	ジョイント棒	JOINT SCREW
25	4135	-	*	*	-	1	ジョイントナット	NUT
26	90617	-	*	*	-	1	ジョイントボール	JOINT
27	37714	-	*	*	-	1	メスクランク受板	KNIFE CRANK SUPPORT PLATE
28	37715	-	*	*	-	1	メスクランクストッパー	KNIFE CRANK STOPPER
29	90618	-	*	*	-	1	ジョイントねじ	SCREW M5X0.8L=18.0
30	50103	-	*	*	-	1	カム玉ナット	NUT
31	38149	-	*	*	-	1	メスクランク受パッキン	PACKING
32	37709	-	*	*	-	1	メスクランク	KNIFE CRANK
33	90625	-	*	*	-	1	ジョイントねじ座金	WASHER
34	4135	-	*	*	-	1	ジョイントナット	NUT
35	11953	-	*	*	-	1	メスクランク止めねじ	SET SCREW 7/32X32 L=5.5
36	8145-02	-	*	*	-	1	カム玉	KNIFE BALL
37	38146	-	*	*	-	1	カム玉軸	KNIFE BALL SHAFT
38	37711	-	*	*	-	1	メスクランクスプリング	SPRING
39	37710	-	*	*	-	1	メスクランク軸	KNIFE CRANK SHAFT
40	37712	-	*	*	-	1	切換え板	CHANGING PLATE
41	50409	-	*	*	-	1	SOL切換ピンねじナット	NUT
42	38158	-	*	*	-	1	SOL切換ピンねじ	CHANGING PLATE POSITION SCREW
43	30068	-	*	*	-	1	切換え段ねじ	STUD SCREW
44	13076-01	-	*	*	-	1	切換え段ねじナット	NUT
45	37708	-	*	*	-	1	SOL台	SOLENOID BASE
46	38124	-	*	*	-	2	メス軸台止めねじ	SCREW M6X0.75 L=25.0
47	37713	-	*	*	-	1	SOL固定板	PLATE
48	6031-01	-	*	*	-	2	SOL固定板止めねじ	SCREW 11/64X40 L=8.3
49	30102	-	*	*	-	1	糸切SOL (24V)	SOLENOID (24V)
50	30124	-	*	*	-	2	プランジャー-ピン止輪	"E" RING
51	30105	-	*	*	-	1	プランジャー-ピン	PIN
52	30122	-	*	*	-	4	SOL止めねじ	SCREW M3X0.5 L=6.0
53	28068	-	*	*	-	2	メスクランクストッパー止めねじ	SCREW M5X0.8 L=20

糸切り関係、針上げスイッチ/Thread trimmer mechanism, Needle up switch



糸切り関係、針上げスイッチ/Thread trimmer mechanism, Needle up switch

	部品番号	8GW-1	8GWC-1	8GWC-1-ONU	22GW-1	数量	品名	DESCRIPTION
	PARTS					QTY		
55	18364	-	*	*	-	1	保護チューブ	PROTECTING TUBE
56	35952	-	*	*	-	1	端子台	CABLE CONNECTOR
57	35971	-	*	*	-	1	端子台止めねじ	SCREW M2.5X0.45 L=12
58	37705	-	*	*	-	1	ケーブル	CABLE
59	38013	-	*	*	-	4	コードゴムブッシュ	RUBBER PLUG
60	30022	-	*	*	-	3	ケーブルクランプ	CLAMP
61	8040	-	*	*	-	8	クランプ止めねじ	SCREW 9/64X40 L=8
62	30025	-	*	*	-	8	クランプワッシャー	WASHER
63	30022	-	*	-	-	5	ケーブルクランプ	CLAMP
63	30625	-	-	*	-	5	ケーブルクランプ 中)	CLAMP (MEDIUM)
64	35952	-	*	*	-	1	端子台	CABLE CONNECTOR
65	35971	-	*	*	-	1	端子台止めねじ	SCREW M2.5X0.45 L=12
66	18364	-	*	*	-	1	保護チューブ	PROTECTING TUBE
67	37750	-	*	*	-	1	ケーブル 2CX0.5)	CABLE
68	30022	-	*	*	-	3	クランプ	CLAMP
69	8040	-	*	*	-	3	クランプ止めねじ	SCREW 9/64X40 L=8
70	30025	-	*	*	-	3	クランプワッシャー	WASHER
71	30187	-	*	*	-	2	コネクタピン	CONNECTOR PIN
72	30150	-	*	*	-	1	ゴムカバー 4P)	CONNECTOR COVER (4P)
73	50665	-	*	*	-	1	コネクタ 4R)	CONNECTOR (4P)
74	39293	-	-	*	-	1	針上げスイッチ 組)	NEEDLE UP SWITCH COMPLETE
75	39207	-	-	*	-	1	針上げスイッチ台	NEEDLE UP SWITCH BRACKET
76	37254	-	-	*	-	1	針上げスイッチ台止めねじ	SCREW M4X0.7 L=8
77	11142	-	-	*	-	1	針上げスイッチ台止めねじワッシャー	WASHER
78	36442	-	-	*	-	1	スイッチカバー	SWITCH COVER
79	39295	-	-	*	-	2	コネクタピン スイッチ側)	PIN CONTACT
80	39296	-	-	*	-	2	コネクタピンカバー スイッチ側)	PIN CONTACT COVER
81	37753	-	-	*	-	1	ケーブル	CABLE
82	30185	-	-	*	-	1	コネクタ コントロール側)	CONNECTOR
83	30151	-	-	*	-	1	コネクタカバー コントロール側)	CONNECTOR COVER
84	30186	-	-	*	-	2	ピンコンタクト コントロール側)	PIN CONTACT
85	38013	-	-	*	-	2	コードゴムブッシュ	RUBBER PLUG
86	30022	-	-	*	-	3	ケーブルクランプ	CLAMP
87	8040	-	-	*	-	3	クランプ止めねじ	SCREW 9/64X40 L=8
88	30025	-	-	*	-	3	クランプワッシャー	WASHER

Connector and connector cover depend on the motor to use.