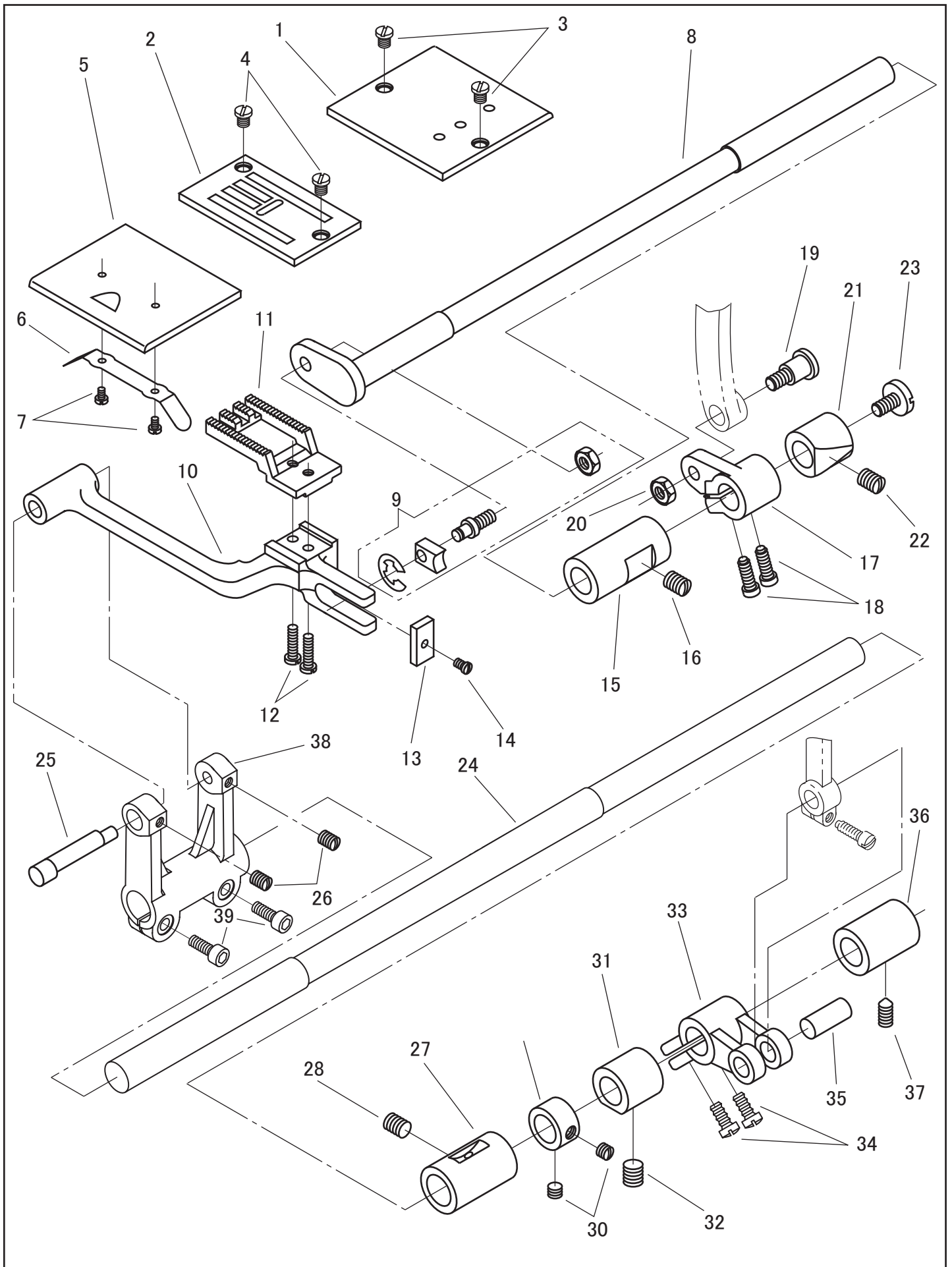


針板、送り機構/THROAT PLATE, FEED MECHANISM



針板、送り機構/THROAT PLATE, FEED MECHANISM

No.	部品番号 PARTS NO.	6B	6B-3	6B-4	個数 QTY	品名	DESCRIPTION
1	1546	*	*	*	1	角板 (右)	BED SLIDE (RIGHT)
2	1982	*	*	*	1	針板 (4列)	THROAT PLATE (4 ROW)
3	1860	*	*	*	2	角板 (右) 止めねじ	SCREW SM3/16X28 L=6
4	1860	*	*	*	2	針板 止めねじ	SCREW SM3/16X28 L=6
5	1545	*	*	*	1	角板 (左)	BED SLIDE (LEFT)
6	1384	*	*	*	1	角板裏ばね	BED SLIDE SPRING
7	8031	*	*	*	2	角板裏ばね 止めねじ	SCREW SM3/32X56 L=4
8	1512	*	*	*	1	上下送り軸	FEED LIFTING ROCK SHAFT
9	6007	*	*	*	1	角玉 (ナット付) 組	SLIDE BLOCK COMPLETE
10	1863	*	*	*	1	送り土台	FEED BAR
11	1862	*	*	*	1	送り歯 (四列 千鳥)	FEED DOG (4 ROW)
12	1864	*	*	*	2	送り歯 止めねじ	SCREW SM9/64X40 L=12
13	10596	*	*	*	1	送り土台フェルト	OIL FELT
14	8031	*	*	*	1	送り土台フェルト 止めねじ	SCREW SM3/32X56 L=4
15	1374	*	*	*	1	上下送り軸メタル (前)	FEED LIFTING ROCK SHAFT BUSHING (FRONT)
16	6042	*	*	*	2	上下送り軸メタル(前) 止めねじ	SCREW SM5/16X24 L=9
17	1511	*	*	*	1	上下送り軸クランク	FEED LIFTING ROCK SHAFT CRANK
18	6029	*	*	*	2	上下送り軸クランク締めねじ	SCREW SM3/16X28
19	1360	*	*	*	1	上下送り軸クランク段ねじ	SCREW SM9/32X28
20	8105	*	*	*	1	上下送り軸クランク段ねじナット	NUT SM9/32X28
21	1375	*	*	*	1	上下送り軸メタル (後)	FEED LIFTING ROCK SHAFT BUSHING (BACK)
22	6042	*	*	*	2	上下送り軸メタル (後) 止めねじ	SCREW SM5/16X24 L=9
23	1368	*	*	*	1	上下送り軸 振れ止めめじ	SCREW SM1/4X40 L=11
24	1948	*	*	*	1	送り軸	FEED ROCK SHAFT
25	1516	*	*	*	1	送り土台ピン	FEED BAR HINGE PIN
26	11176	*	*	*	2	送り土台ピン 止めねじ	SCREW SM7/32X32 L=5.5
27	1514	*	*	*	1	送り軸メタル (前)	FEED ROCK SHAFT BUSHING (FRONT)
28	1327	*	*	*	1	送り軸メタル(前) 止めねじ	SCREW SM5/16X24 L=13
29	10593	*	*	*	1	送り軸カラー	ROCK SHAFT STOP COLLAR
30	10764	*	*	*	2	送り軸カラー 止めねじ	SCREW 6.75X24 L=4.5
31	1375	*	*	*	1	送り軸メタル (中)	FEED ROCK SHAFT BUSHING (MIDDLE)
32	1327	*	*	*	1	送り軸メタル (中) 止めねじ	SCREW SM5/16X24 L=13
33	1734	*	*	*	1	送り軸クランク	FEED ROCK SHAFT CRANK
34	1365	*	*	*	2	送り軸クランク締めねじ	SCREW SM15/64X28 L=16
35	1736	*	*	*	1	立ロッド(下)ピン	PIN
36	1367	*	*	*	1	送り軸メタル (後)	FEED ROCK SHAFT BUSHING (REAR)
37	1327	*	*	*	1	送り軸メタル (後) 止めねじ	SCREW SM5/16X24 L=13
38	1947	*	*	*	1	送り軸腕	FEED ROCK SHAFT ARM
39	18065	*	*	*	2	送り軸腕 止めねじ	SCREW M5X0.8 L=14