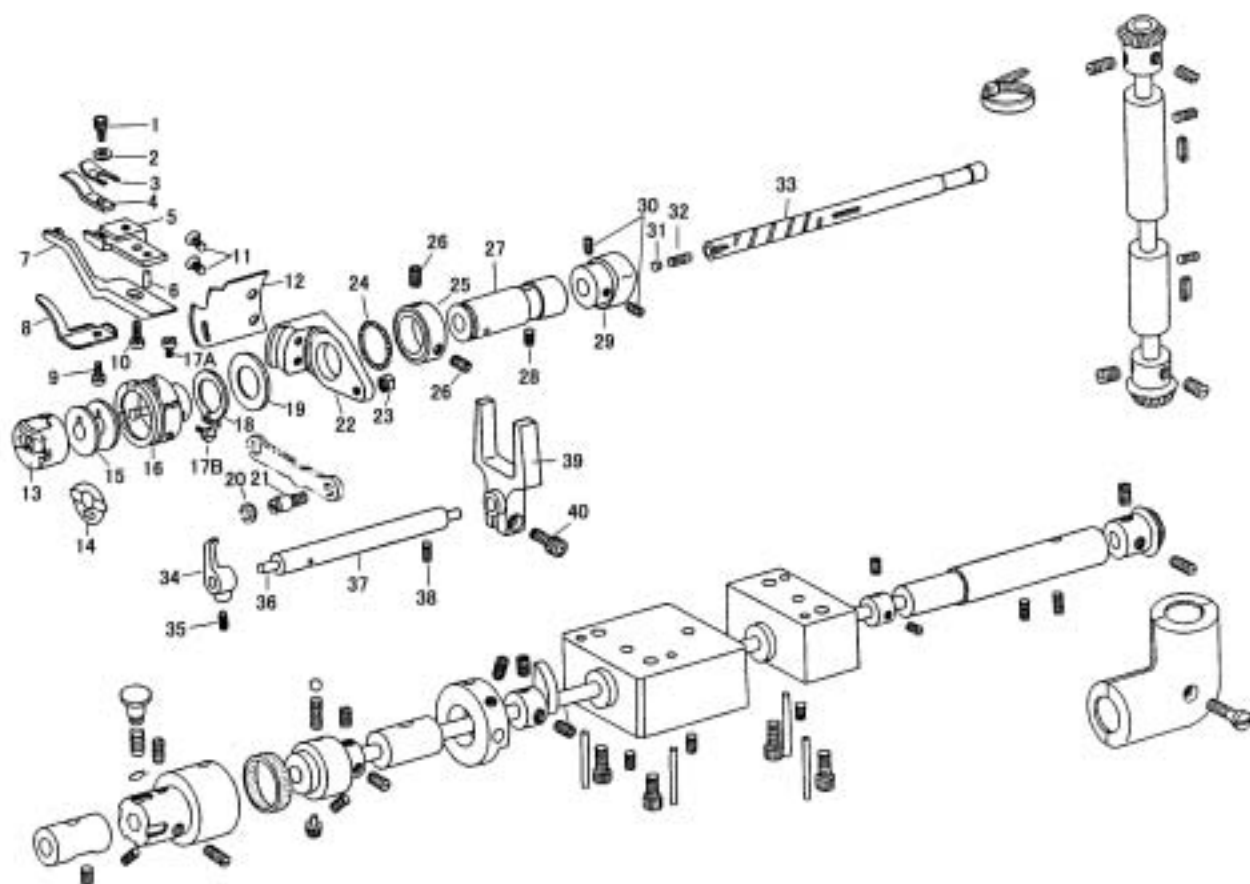


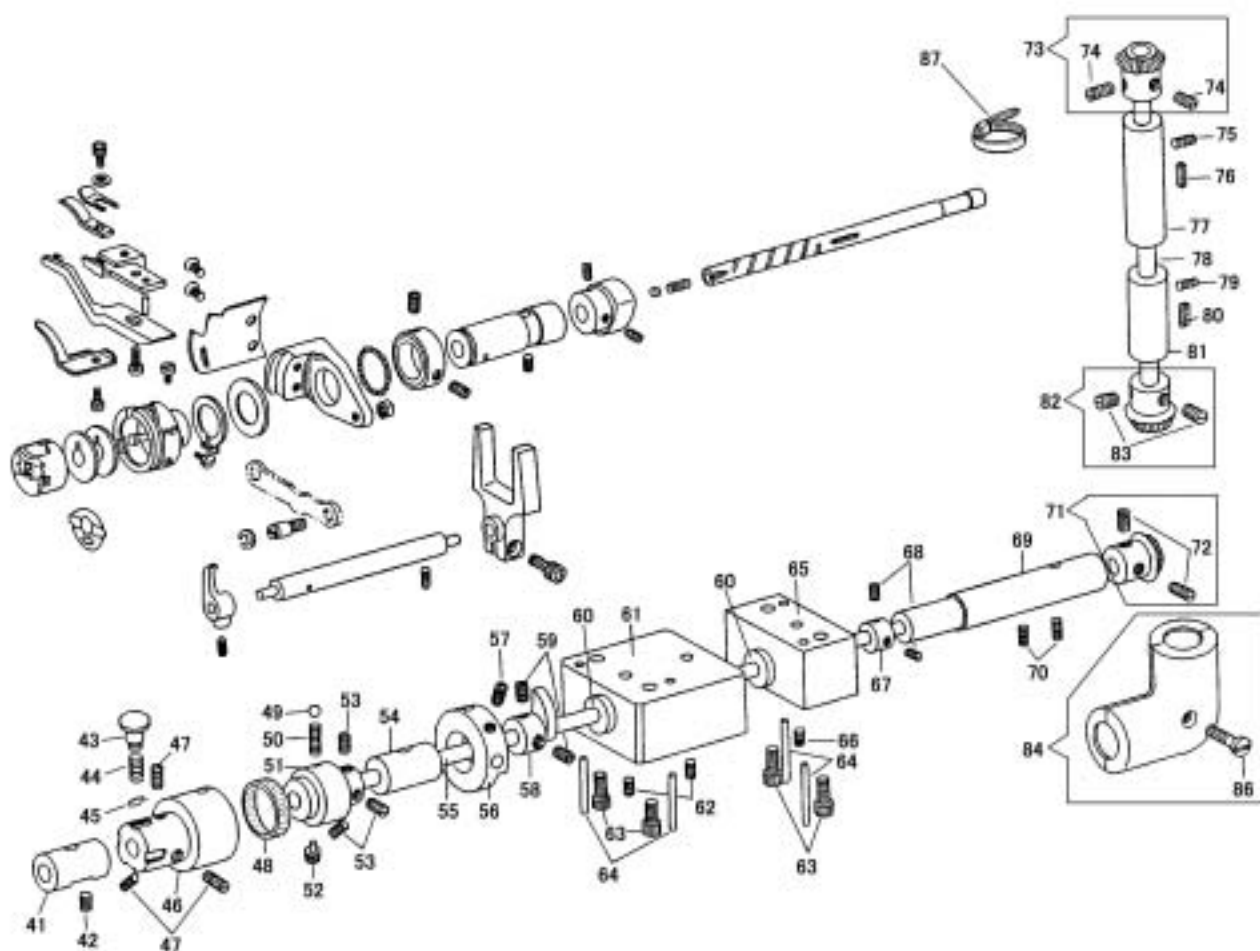
下軸、メス、立軸(1)/LOWER SHAFT, KNIFE, ARM SHAFT (UPRIGHT) (1)



下軸、メス、立軸 (1)/LOWER SHAFT, KNIFE, ARM SHAFT (UPRIGHT) (1)

	部品番号 PARTS	-25	-25-BT	-25-FL	-25-BTFL	数量 QTY	品名	DESCRIPTION
1	18349	*	*	*	*	1	固定メス止めねじ	SCREW M3X0.5 L=6.0
2	31111	*	*	*	*	1	固定メス止めねじワッシャー	WASHER
3	18347	*	*	*	*	1	固定メス調節板	FIXED KNIFE ADJUSTING PLATE
4	18344	*	*	*	*	1	固定メス	FIXED KNIFE
5	18345	*	*	*	*	1	固定メス台	FIXED KNIFE BASE
6	18346	*	*	*	*	1	固定メス台ピン	FIXED KNIFE BASE PIN
7	18357	*	*	*	*	1	カマ受	HOOK SUPPORTING PLATE
8	18348	*	*	*	*	1	駆動メスガイド	MOVING KNIFE GUIDE
9	8040	*	*	*	*	1	駆動メスガイド止めねじ	SCREW 9/64X40 L=8.0
10	6025	*	*	*	*	1	カマ受止めねじ	SCREW 11/64X40 L=12.0
11	16219	*	*	*	*	2	駆動メス止めねじ	SCREW M3X0.5 L=3.3
12	18324	*	*	*	*	1	駆動メス	MOVING KNIFE GUIDE
13	18096	*	*	*	*	1	ボビンケースセット	BOBBIN CASE COMPLETE
14	18045-10	*	*	*	*	1	空転防止ばね	THREAD RELEASING PROTECTIVE SPRING
15	18358	*	*	*	*	1	ボビン	BOBBIN
16	18033C	*	*	*	*	1	カマセット	ROTATING HOOK COMPLETE
17A	18033-8	*	*	*	*	1	カマ止めねじ(A)	SCREW
17B	18033-7	*	*	*	*	1	カマ止めねじ(B)	SCREW
18	18316	*	*	*	*	1	カマ軸メタル(前)止め輪	RETAINING RING
19	18326	*	*	*	*	1	駆動メス受台ワッシャー	WASHER
20	4839	*	*	*	*	1	駆動メス受台ピンねじ止め輪	RETAINING RING
21	18338	*	*	*	*	1	駆動メス受台ピンねじ	SCREW M5X0.8
22	18325	*	*	*	*	1	駆動メス受台	MOVING KNIFE SUPPORT BASE
23	4135	*	*	*	*	1	駆動メス連結ピンナット	NUT
24	16226	*	*	*	*	29	鋼球	STEEL BALL
25	18333	*	*	*	*	1	駆動メス受台カラー	COLLAR
26	11953	*	*	*	*	2	駆動メス受台カラー止めねじ	SCREW 7/32X32 L=5.5
27	18315	*	*	*	*	1	カマ軸メタル(前)	HOOK DRIVING SHAFT BUSHING (FRONT)
28	8009	*	*	*	*	1	カマ軸メタル(前)止めねじ	SCREW 15/64X28 L=7.5
29	18044	*	*	*	*	1	オープナーカム	BOBBIN CASE OPENER CAM
30	8009	*	*	*	*	2	オープナーカム止めねじ	SCREW 15/64X28 L=7.5
31	18351	*	*	*	*	1	カマ軸油栓座金	WASHER
32	18102	*	*	*	*	1	カマ軸油芯	OILING WICK
33	18314	*	*	*	*	1	カマ軸	HOOK DRIVING SHAFT
34	18039	*	*	*	*	1	オープナー	BOBBIN CASE OPENER
35	18040	*	*	*	*	1	オープナー止めねじ	SCREW M5X0.8 L=8.0
36	18312	*	*	*	*	1	オープナー軸	BOBBIN CASE OPENER SHAFT
37	18313	*	*	*	*	1	オープナー軸メタル	BOBBIN CASE OPENER SHAFT BUSHING
38	1786	*	*	*	*	1	オープナー軸メタル止めねじ	SCREW 15/64X28 L=12.0
39	18043	*	*	*	*	1	オープナー二又	BOBBIN CASE OPENER FORK
40	30066	*	*	*	*	1	オープナー二又締めねじ	PINCH SCREW M5X0.8 L=12.0

下軸、メス、立軸(2)/LOWER SHAFT, KNIFE, ARM SHAFT (UPRIGHT) (2)



下軸、メス、立軸 (2)/LOWER SHAFT, KNIFE, ARM SHAFT (UPRIGHT) (2)

	部品番号 PARTS	-25	-25-BT	-25-FL	-25-BTFL	数量 QTY	品名	DESCRIPTION
41	18317	*	*	*	*	1	カマ軸メタル (後)	HOOK DRIVING SHAFT BUSHING (REAR)
42	10579	*	*	*	*	1	カマ軸メタル (後)止めねじ	SCREW 15/64X28 L=20.0
43	18053	*	*	*	*	1	押しボタン	PUSH BUTTON
44	18054	*	*	*	*	1	押しボタンスプリング	PUSH BUTTON SPRING
45	10674	*	*	*	*	1	押しボタン止ピン	CLIP
46	18321	*	*	*	*	1	クラッチ (左)	SAFETY CLUTCH (LEFT)
47	17019	*	*	*	*	3	クラッチ (左)止めねじ	SCREW 1/4X40 L=7.5
48	18046	*	*	*	*	1	クラッチ油芯 6 X 6 X 80	OILING WICK
49	18049	*	*	*	*	1	クラッチ鋼球	STEEL BALL
50	18050	*	*	*	*	1	クラッチスプリング	SPRING
51	18322	*	*	*	*	1	クラッチ (右)	SAFETY CLUTCH (RIGHT)
52	18051	*	*	*	*	1	クラッチスプリング止めねじ	SCREW 9/32X28 L=6.0
53	17022	*	*	*	*	3	クラッチ (右)止めねじ	SCREW 1/4X40 L=5.0
54	18319	*	*	*	*	1	下軸メタル (前)	LOWER SHAFT BUSHING (FRONT)
55	18172	*	*	*	*	1	下軸	LOWER SHAFT
56	18370	*	*	*	*	1	メスカムカラー	COLLAR
57	11953	*	*	*	*	1	メスカムカラー止めねじ	SCREW 7/32X32 L=5.5
58	18323	*	*	*	*	1	メスカム	KNIFE CAM
59	11953	*	*	*	*	2	メスカム止めねじ	SCREW 7/32X32 L=5.5
60	18279	*	*	*	*	2	下軸受台メタル	LOWER SHAFT BUSHING
61	18173	*	*	*	*	1	下軸受台 (前)	LOWER SHAFT BUSHING HOLDER (FRONT)
62	8009	*	*	*	*	2	下軸受台メタル (前)止めねじ	SCREW 15/64X28 L=7.5
63	27178	*	*	*	*	4	下軸受台止めねじ	SCREW M5X0.8 L=25.0
64	8023	*	*	*	*	4	下軸受台 ノックピン	POSITION PIN
65	18280	*	*	*	*	1	下軸受台 (中)	LOWER SHAFT BUSHING HOLDER (MIDDLE)
66	8009	*	*	*	*	1	下軸受台メタル (中)止めねじ	SCREW 15/64X28 L=7.5
67	17031	*	*	*	*	1	下軸カラー	COLLAR
68	8103	*	*	*	*	2	下軸カラー止めねじ	SET SCREW 11/64X40 L=3.5
69	18320	*	*	*	*	1	下軸メタル (後)	LOWER SHAFT BUSHING (REAR)
70	8009	*	*	*	*	2	下軸メタル (後)止めねじ	SCREW 15/64X28 L=7.5
71	17028C	*	*	*	*	1	下軸ギヤー ねじ付)	LOWER SHAFT GEAR (SPIRAL) COMPLETE
72	17022	*	*	*	*	2	下軸ギヤー止めねじ	SCREW 1/4X40 L=5.0
73	17021C	*	*	*	*	1	立軸ギヤー 上)ねじ付)	ARM SHAFT (UPRIGHT) GEAR (SPIRAL) COMPLETE
74	17022	*	*	*	*	2	立軸ギヤー 上)止めねじ	SCREW 1/4X40 L=5.0
75	10571	*	*	*	*	1	立軸メタル 上)止めねじ	SET SCREW 6.75X24 L=20.0
76	17026	*	*	*	*	1	立軸メタル 上)フェルト	OILING FELT
77	19554	*	*	*	*	1	立軸メタル 上)	ARM SHAFT (UPRIGHT) BUSHING (UPPER)
78	17020	*	*	*	*	1	立軸	ARM SHAFT (UPRIGHT)
79	10571	*	*	*	*	1	立軸メタル 下)止めねじ	SET SCREW 6.75X24 L=20.0
80	17026	*	*	*	*	1	立軸メタル 下)フェルト	OILING FELT
81	17025	*	*	*	*	1	立軸メタル 下)	ARM SHAFT (UPRIGHT) BUSHING (LOWER)
82	17023C	*	*	*	*	1	立軸ギヤー 下)ねじ付)	ARM SHAFT (UPRIGHT) GEAR (LOWER) (SPIRAL)COMPLETE
83	17022	*	*	*	*	2	立軸ギヤー 下)止めねじ	SCREW 1/4X40 L=5.0
84	18058C	*	*	*	*	1	ギヤーカバー 下)ねじ付)	GEAR COVER (LOWER) SPIRAL)COMPLETE
86	18059	*	*	*	*	1	ギヤーカバー 下)締めねじ	PINCH SCREW 15/64X28 L=26
87	30750	*	*	*	*	1	結束バンド	TIE