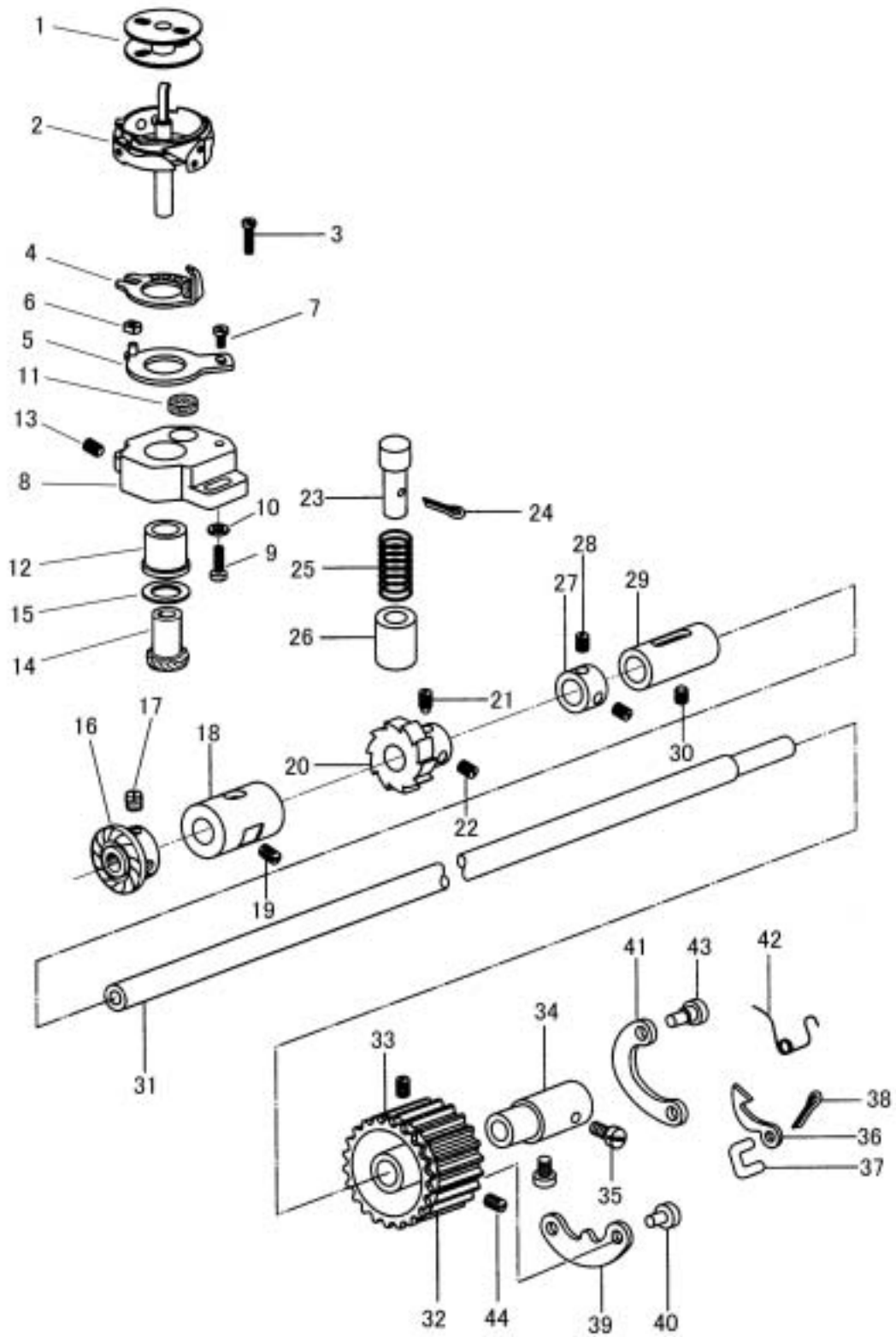


カマ、下軸
HOOK, HOOK DRIVING SHAFT



カマ、下軸

HOOK, HOOK DRIVING SHAFT

No.	部品番号 PARTS NO.	-8BL	-8BLV	-8BL-1	-8BLV-1	個数 QTY	品名	DESCRIPTION
1	15041	*	*	*	*	1	ボビン	Bobbin
2	13719	*	*	*	*	1	カマ(組)	Hook complete
3	12105	*	*	*	*	1	ねじ	Screw 3.4X36 L=27
4	13711	*	*	-	-	1	ボビンケースオープナー	Bobbin case opener
5	13712	*	*	*	*	1	オープナー調節板	Lever fulcrum with stud
6	13714	*	*	*	*	1	小角駒	Slide block
7	10650	*	*	*	*	1	ねじ	Adjusting screw 3.4X36 L=6
8	13716	*	*	-	-	1	カマ土台	Hook saddle
9	13717	*	*	*	*	2	ねじ	Screw 13/64X32 L=16.5
10	13037	*	*	*	*	2	ワッシャー	Washer
11	13715	*	*	*	*	1	カマ土台フェルト	Oil felt
12	13718	*	*	*	*	1	カマ土台メタル	Hook saddle bushing
13	11176	*	*	*	*	1	ねじ	Screw 7/32X32 L=5.5
14	13734	*	*	*	*	1	かさ歯車(小)	Hook bevel gear
15	13735-A	*	*	*	*	1	ワッシャー	Washer
16	13733	*	*	*	*	1	かさ歯車(大)	Hook driving bevel gear
17	17019A	*	*	*	*	3	ねじ	Screw 1/4X40 L=7.5
18	13746	*	*	*	*	1	下軸前メタル	Hook driving shaft (front)
19	10524	*	*	*	*	1	ねじ	Screw 6.75X24 L=6.5
20	13362	*	*	*	*	1	つめ車	Stop wheel
21	23634	*	*	*	*	1	ねじ	Screw 1/4X28 L=6
22	23637	*	*	*	*	1	ねじ	Screw 1/4X28 L=7.5
23	13747	*	*	*	*	1	押しボタン	Lock stud
24	15076	*	*	*	*	1	割ピン	Split pin
25	13047	*	*	*	*	1	押しボタンスプリング	Spring
26	13748	*	*	*	*	1	押しボタン土台	Lock stud socket
27	20254	*	*	*	*	1	下軸カラー	Hook driving shaft collar
28	13085	*	*	*	*	2	ねじ	Screw 13/64X32 L=4.3
29	13029	*	*	*	*	1	下軸後メタル	Hook driving shaft (rear)
30	10766	*	*	*	*	1	ねじ	Screw 1/4X32 L=7
31	13043	*	*	-	-	1	下軸	Hook driving shaft
32	13424-01	*	*	*	*	1	下ベルトプーリー	Arm shaft connecting pulley (lower)
33	10574	*	*	*	*	1	プーリーリング	Belt pulley spring flange
34	10611	*	*	*	*	1	下ベルトプーリー芯棒	Safety clutch collar
35	10612	*	*	*	*	2	ねじ	Screw 1/4X32 L=10.5
36	10617	*	*	*	*	1	下ベルトプーリー小爪	Stop plate
37	10618	*	*	*	*	1	下ベルトプーリー小連結	Ratchet connection link
38	10620	*	*	*	*	1	下ベルトプーリー割ピン	Split pin
39	10616	*	*	*	*	1	下ベルトプーリー掛金	Stop plate
40	10613	*	*	*	*	1	下ベルトプーリー掛金ピン	Lever hinge stud
41	10615	*	*	*	*	1	下ベルトプーリー板ばね	Spring plate
42	10619	*	*	*	*	1	下ベルトプーリースプリング	Spring
43	10614	*	*	*	*	1	ヒンジピン	Hinge pin
44	10581	*	*	*	*	2	ねじ	Screw 7/32X32 L=7