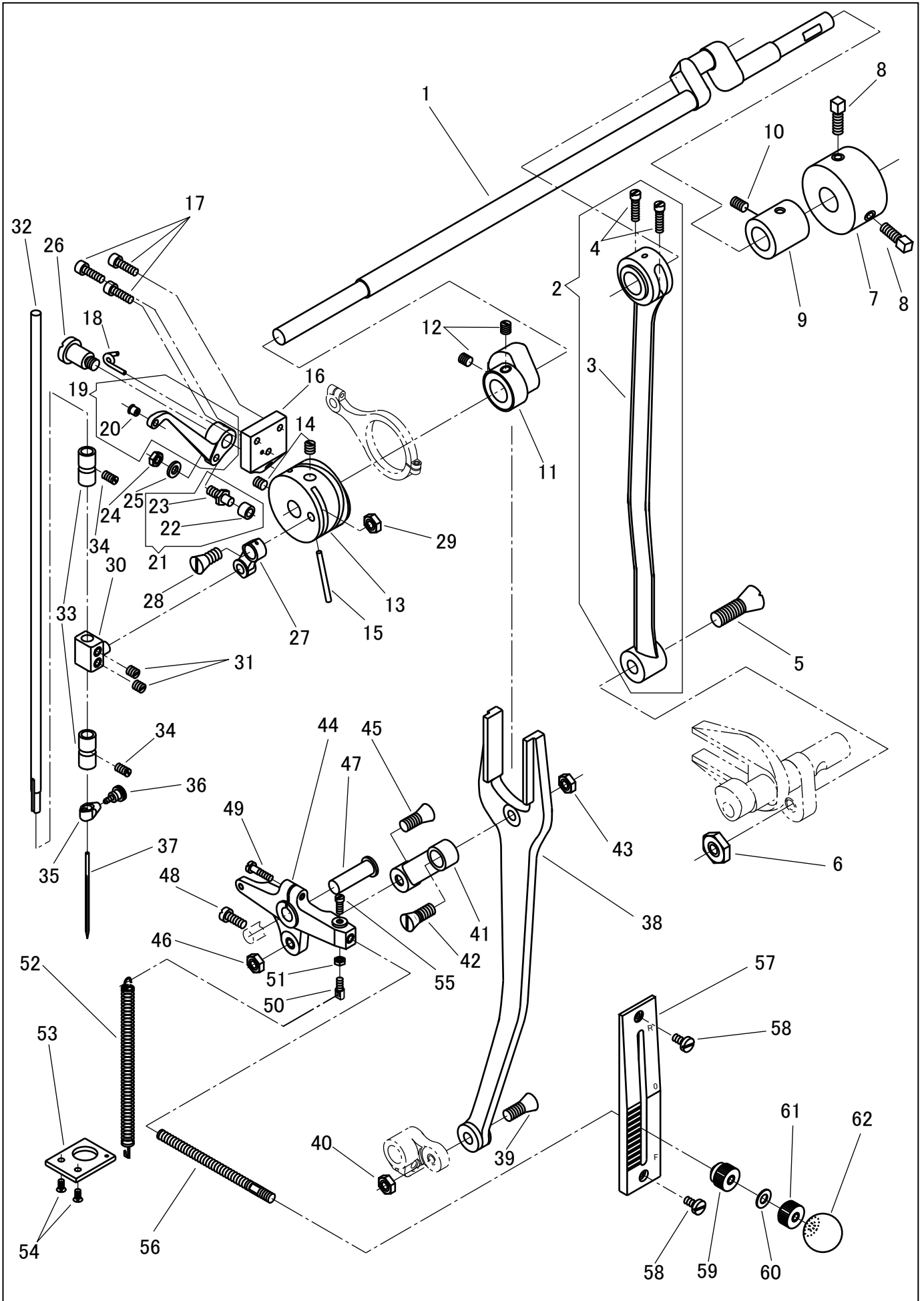


上軸・天秤・針棒 / ARM SHAFT, THREAD TAKE-UP LEVER, NEEDLE BAR



上軸・天秤・針棒/ARM SHAFT, THREAD TAKE-UP LEVER, NEEDLE BAR

No.	部品番号 PARTS NO.	2B	2B-1	2B-FH-1	個数 QTY	品名	DESCRIPTION
1	35402	*	*	*	1	上軸	ARM SHAFT
2	35201C	*	*	*	1	立ロッド(組)	ROCK SHAFT CONNECTING ROD COMPLETE
3	35201	*	*	*	1	立ロッド	ROCK SHAFT CONNECTING ROD
4	35202	*	*	*	2	立ロッド締めねじ	SCREW 15/64X28 L=21.5
5	35203	*	*	*	1	立ロッド皿ねじ	SCREW 1/2X20
6	35204	*	*	*	1	立ロッド皿ねじナット	NUT 1/2X20
7	35006	*	*	*	1	上軸カラー	ARM SHAFT COLLAR
8	35009	*	*	*	2	プーリー止めねじ	SCREW 5/16X18UNC FOR PULLEY
9	35011	*	*	*	1	上軸メタル	ARM SHAFT BUSHING
10	1327	*	*	*	1	上軸メタル止めねじ	SCREW 5/16X24 L=12
11	35045	*	*	*	1	送りカム	FEED DRIVING ECCENTRIC
12	35017	*	*	*	2	送りカム止めねじ	SCREW 5/16X24
13	35016	*	-	-	1	カム	THREAD TAKE-UP CAM
13	35302	-	*	*	1	カム	THREAD TAKE-UP CAM
14	35017	*	*	*	2	カム止めねじ	SCREW 5/16X24
15	35018	*	*	*	1	カムテーパピン	TAPER PIN
16	35306	*	*	*	1	天秤土台	TAKE-UP LEVER BRACKET
17	35034	*	*	*	3	天秤土台止めねじ	SCREW M6X1 L=20
18	35158	*	*	*	1	糸掛(上)	THREAD GUIDE (UPPER)
19	35035C	*	*	*	1	天秤(組)	THREAD TAKE-UP LEVER COMPLETE
20	35037	*	*	*	1	天秤糸通りカラー	THREAD TAKE-UP LEVER EYELET
21	35038C	*	*	*	1	天秤ローラー(組)	THREAD TAKE-UP LEVER ROLLER COMPLETE
22	35038	*	*	*	1	天秤ローラー	THREAD TAKE-UP LEVER ROLLER
23	35039	*	*	*	1	天秤ローラーピンねじ	SCREW 9/32X28
24	8105	*	*	*	1	天秤ローラーピンねじナット	NUT 9/32X28
25	35040	*	*	*	1	天秤ローラーピンねじワッシャー	WASHER
26	35036	*	*	*	1	天秤止段ねじ	SCREW 3/8X18
27	35303	*	*	*	1	針棒クランク	NEEDLE BAR CONNECTING LINK
28	35020	*	*	*	1	針棒クランク皿ねじ	SCREW 3/8X28
29	6027-02	*	*	*	1	針棒クランク皿ねじナット	NUT 3/8X28
30	35304	*	*	*	1	針棒抱き	NEEDLE BAR CONNECTING STUD
31	35017	*	*	*	2	針棒抱き止めねじ	SCREW 5/16X24
32	35022	*	*	*	1	針棒	NEEDLE BAR
33	35023	*	-	-	2	針棒メタル	NEEDLE BAR BUSHING
33	35305	-	*	*	2	針棒メタル	NEEDLE BAR BUSHING
34	10761	*	*	*	2	針棒メタル止めねじ	SCREW 6.75X24 L=11
35	35024	*	*	*	1	針止受	NEEDLE CLAMP
36	16256	-	*	*	1	針止受止めねじ	SCREW 3/16X32 L=10
36	35025	*	-	-	1	針止受止めねじ	SCREW 3/16X32
37	N0925	*	*	*	1	針	NEEDLE 1000 #250
38	35046	*	*	*	1	二又ロッド	FEED FORKED CONNECTION
39	35048	*	*	*	1	二又ロッド皿ねじ	SCREW 3/8X28
40	6027-02	*	*	*	1	二又ロッド皿ねじナット	NUT 3/8X28
41	35047	*	*	*	1	連結めがね	FEED CONNECTING LINK
42	35048	*	*	*	1	連結めがね皿ねじ	SCREW 3/8X28
43	6027-02	*	*	*	1	連結めがね皿ねじナット	NUT 3/8X28
44	35466	*	*	*	1	送り調節	FEED REGULATOR
45	35048	*	*	*	1	連結めがね皿ねじ	SCREW 3/8X28
46	6027-02	*	*	*	1	連結めがね皿ねじナット	NUT 3/8X28
47	35050	*	*	*	1	送り調節ピン	HINGE STUD
48	10519	*	*	*	1	送り調節ピン止めねじ	SCREW 6.75X24 L=17.5
49	17053	*	*	*	1	送り調節締めねじ	SCREW M5X0.8 L=21
50	17059	*	*	*	1	送り調節スプリング掛	SCREW M5X0.8 L=10
51	4135	*	*	*	1	送り調節スプリング掛ナット	NUT M5X0.8
52	35058	*	*	*	1	送り調節スプリング	SPRING
53	35059	*	*	*	1	送り調節スプリング掛板	HOOK PLATE
54	6031-01	*	*	*	2	送り調節スプリング掛板止めねじ	SCREW 11/64X40
55	4019	*	*	*	1	送り調節レバー止めねじ	SCREW M5X0.8 L=12
56	35051	*	*	*	1	送り調節レバー	FEED REGULATING LEVER
57	35052	*	*	*	1	送り調節板	STITCH LENGTH PLATE
58	35053	*	*	*	2	送り調節板止めねじ	SCREW M6X1 L=12
59	35055	*	*	*	1	送り調節ローレット(A)	KNURLING TOOL (A)
60	35054	*	*	*	1	送り調節レバーワッシャー	WASHER
61	35056	*	*	*	1	送り調節ローレット(B)	KNURLING TOOL (B)
62	35057	*	*	*	1	送り調節レバーボール	KNOB