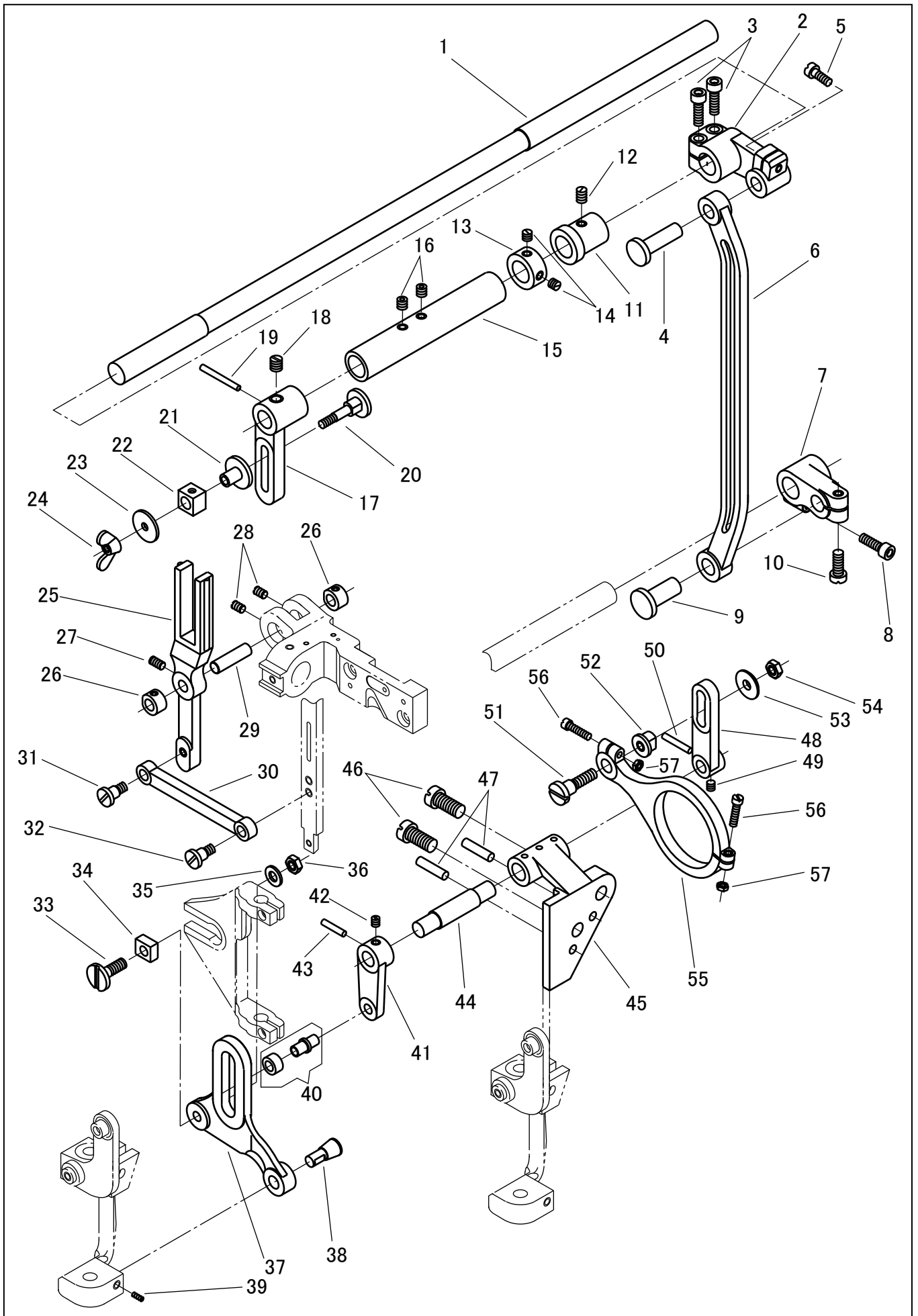


上送り機構部品/PARTS FOR UPPER FEEDING MECHANISM



上送り機構部品/PARTS FOR UPPER FEEDING MECHANISM

No.	部品番号 PARTS NO.	2B	2B-1	2B-FH-1	個数 QTY	品名	DESCRIPTION
1	35072	*	*	*	1	上送り軸	UPPER FEED SHAFT
2	35069	*	*	*	1	連結ロッド揺動受	UPPER FEED SHAFT CRANK
3	35034	*	*	*	2	連結ロッド揺動受締めねじ	SCREW M6X1 L=20
4	35068	*	*	*	1	連結ロッドピン(上)	HINGE STUD (UPPER)
5	10598	*	*	*	1	連結ロッドピン(上)締めねじ	SCREW 7/32X32 L=15
6	35067	*	*	*	1	連結ロッド	CONNECTING ROD
7	35065	*	*	*	1	連結ロッド揺動台	SHAFT CRANK (LOWER)
8	35034	*	*	*	1	連結ロッド揺動台締めねじ	SCREW M6X1 L=20
9	35066	*	*	*	1	連結ロッドピン(下)	HINGE STUD (LOWER)
10	10519	*	*	*	1	連結ロッドピン(下)締めねじ	SCREW 6.75X24 L=17.5
11	35071	*	*	*	1	上送り軸メタル(後)	UPPER FEED SHAFT BUSHING (BACK)
12	10525	*	*	*	1	上送り軸メタル(後)止めねじ	SCREW 6.75X24 L=9
13	35073	*	*	*	1	上送り軸カラー	UPPER FEED SHAFT COLLAR
14	10566	*	*	*	2	上送り軸カラー止めねじ	SCREW 1/4X32 L=5.5
15	35077	*	*	*	1	上送り台メタル	UPPER FEED SHAFT BUSHING (FRONT)
16	10524	*	*	*	2	上送り台メタル止めねじ	SCREW 6.75X24 L=6.5
17	35078	*	*	*	1	上送り軸揺動連結	UPPER FEED SHAFT ADJUSTING ARM
18	35017	*	*	*	1	上送り軸揺動連結止めねじ	SCREW 5/16X24
19	35089	*	*	*	1	上送り軸揺動連結テーパピン	TAPER PIN
20	35079	*	*	*	1	上送り連結段ねじ	SCREW 7/32X32
21	35080	*	*	*	1	上送り連結パイプ	PIPE
22	35081	*	*	*	1	上送り連結角玉	SLIDE BLOCK
23	35082	*	*	*	1	上送り連結ワッシャー	WASHER
24	10776	*	*	*	1	上送り連結蝶ナット	WING NUT
25	35083	*	*	*	1	上送り二又	UPPER FEED FORKED CONNECTION
26	35085	*	*	*	2	上送り二又ピンメタル	UPPER FEED FORKED CONNECTION SHAFT BUSHING
27	10573	*	*	*	1	上送り二又ピン止めねじ	SCREW 7/32X32 L=11
28	10581	*	*	*	2	上送り二又ピンメタル止めねじ	SCREW 7/32X32 L=7
29	35084	*	*	*	1	上送り二又ピン	UPPER FEED FORKED CONNECTION SHAFT
30	35090	*	*	*	1	上送り棒連結	CONNECTING CRANK
31	35091	*	*	*	1	上送り棒連結段ねじ(大)	SCREW 1/4X32UNEF (LARGE)
32	35092	*	*	*	1	上送り棒連結段ねじ(小)	SCREW 1/4X33UNEF (SMALL)
33	35116	*	*	*	1	三つ穴段ねじ	SCREW 9/32X28
34	35117	*	*	*	1	三つ穴角玉	SLIDE BLOCK
35	35118	*	*	*	1	三つ穴角玉段ねじワッシャー	WASHER
36	8105	*	*	*	1	三つ穴角玉段ねじナット	NUT 9/32X28
37	35115	*	*	*	1	三つ穴	UPPER FEED BAR BELL
38	35119	*	*	*	1	三つ穴皿ピン	STUD PIN
39	10827	*	*	*	1	三つ穴皿ピン止めねじ	SCREW 1/4X40 L=7.5
40	35114	*	*	*	1	三つ穴クランク丸玉(組)	ROLLER & STUD
41	35113	*	*	*	1	三つ穴クランク	ROCK SHAFT CRANK
42	8097	*	*	*	1	三つ穴クランク止めねじ	SCREW 15/64X28 L=5
43	50174	*	*	*	1	三つ穴クランクノックピン	TAPER PIN
44	35109	*	*	*	1	上下連結クランク軸	ADJUSTING ARM SHAFT
45	35454	*	*	*	1	押え棒抱き案内	PRESSER BAR BRACKET GUIDE
46	35111	*	*	*	2	押え棒抱き案内止めねじ	SCREW 3/8X18 L=21
47	35112	*	*	*	2	押え棒抱き案内テーパピン	TAPER PIN
48	35108	*	*	*	1	上下連結クランク	ADJUSTING ARM
49	8097	*	*	*	1	上下連結クランク止めねじ	SCREW 15/64X28 L=5
50	50295	*	*	*	1	上下連結クランクテーパピン	TAPER PIN
51	35105	*	*	*	1	上下連結ロッドピンねじ	SCREW 9/32X28
52	35106	*	*	*	1	上下連結ロッドパイプ	PIPE
53	35107	*	*	*	1	上下連結ロッドワッシャー	WASHER
54	8105	*	*	*	1	上下連結ロッドピンねじナット	NUT 9/32X28
55	35102	*	*	*	1	上下連結ロッド	ECCENTRIC ROD
56	35103	*	*	*	2	上下連結ロッド締めねじ	SCREW 3/16X28
57	35104	*	*	*	2	上下連結ロッドナット	NUT 3/16X28