

SEIKO

パーツリスト PARTS LIST

JW-8BL-30-3-BTFL

JW-8BLA-30-3-BTFL

JW-8BL-30R-3-BTFL

JW-8BLA-30R-3-BTFL

JW-8BL-30R-3

JW-8BLA-30R-3

JW-28BL-30-3-BTFL

JW-28BLA-30-3-BTFL

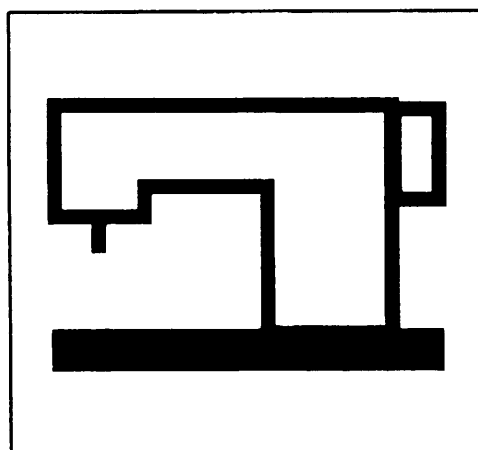
JW-28BL-30R-3-BTFL

JW-28BLA-30R-3-BTFL

JW-28BL-30R-3

JW-28BLA-30R-3

AUTOMATIC REVERSE FEED
AUTOMATIC FOOT LIFTER
CLOTH PULLER



SEIKO SEWING MACHINE CO., LTD.

本パーツリストはJWマシンのバックタック、自動押え上げ、プーラー機構用です。
JW-8BL-30-3/JW-28BL-30-3との共通部品は省略されております。
従いまして、本パーツリストをご利用される場合は、
JW-8BL-30-3/JW-28BL-30-3のパーツリストを同時にご利用ください。

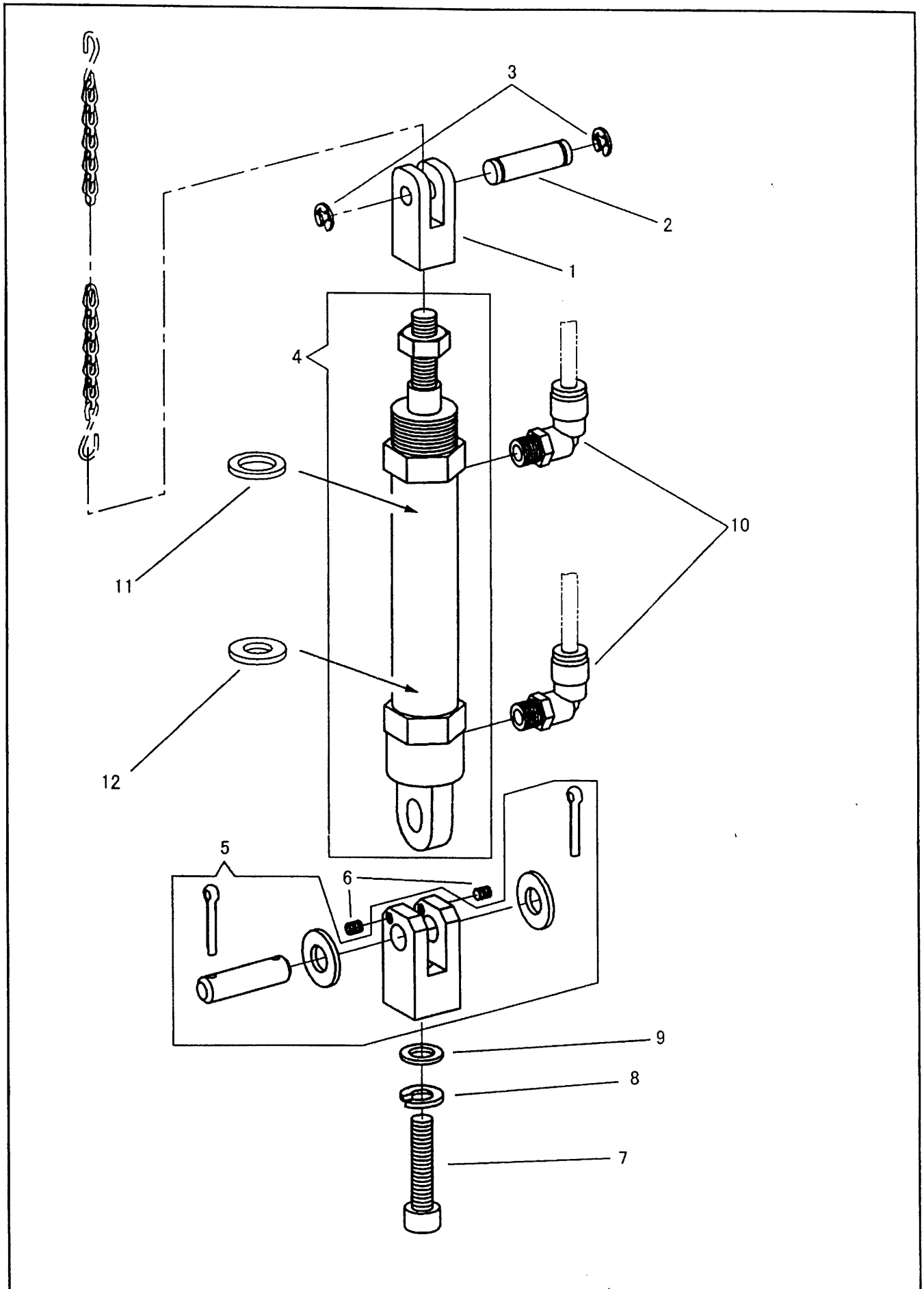
This is the parts list for auto back tack, auto foot lift, cloth puller mechanism
of JW machines. Common parts are indicated on the parts list of
JW-8BL-30-3/JW-28BL-30-3. Refer to the parts list of
JW-8BL-30-3/JW-28BL-30-3 together when you use this parts list.

目次
CONTENTS

	Page
バックタック機構 AUTOMATIC REVERSE FEED MECHANISM	1, 2
自動押え上げ機構 AUTOMATIC FOOT LIFTER MECHANISM	3, 4
ローラー(下)、ローラー送り軸、クラッチ ROLLER (LOWER), ROLLER FEED SHAFT, FEED CLUTCH	5, 6
ローラー(上)、アームローラー台 ROLLER (UPPER), ROLLER BASE	7, 8
アームローラー台、プーラーシリンダー ROLLER BASE, PULLER CYLINDER	9, 10
検出器アダプター ADAPTOR FOR SYNCHRONIZER	11, 12
スイッチ、コード SWITCH, CABLE	11, 12
空圧関係1 AIR PRESSURE MECHANISM 1	13, 14
空圧関係2 AIR PRESSURE MECHANISM 2	15, 16
付属品1 ACCESSORIES 1	17, 18
付属品2 ACCESSORIES 2	19, 20

バックタック機構

AUTOMATIC REVERSE FEED MECHANISM

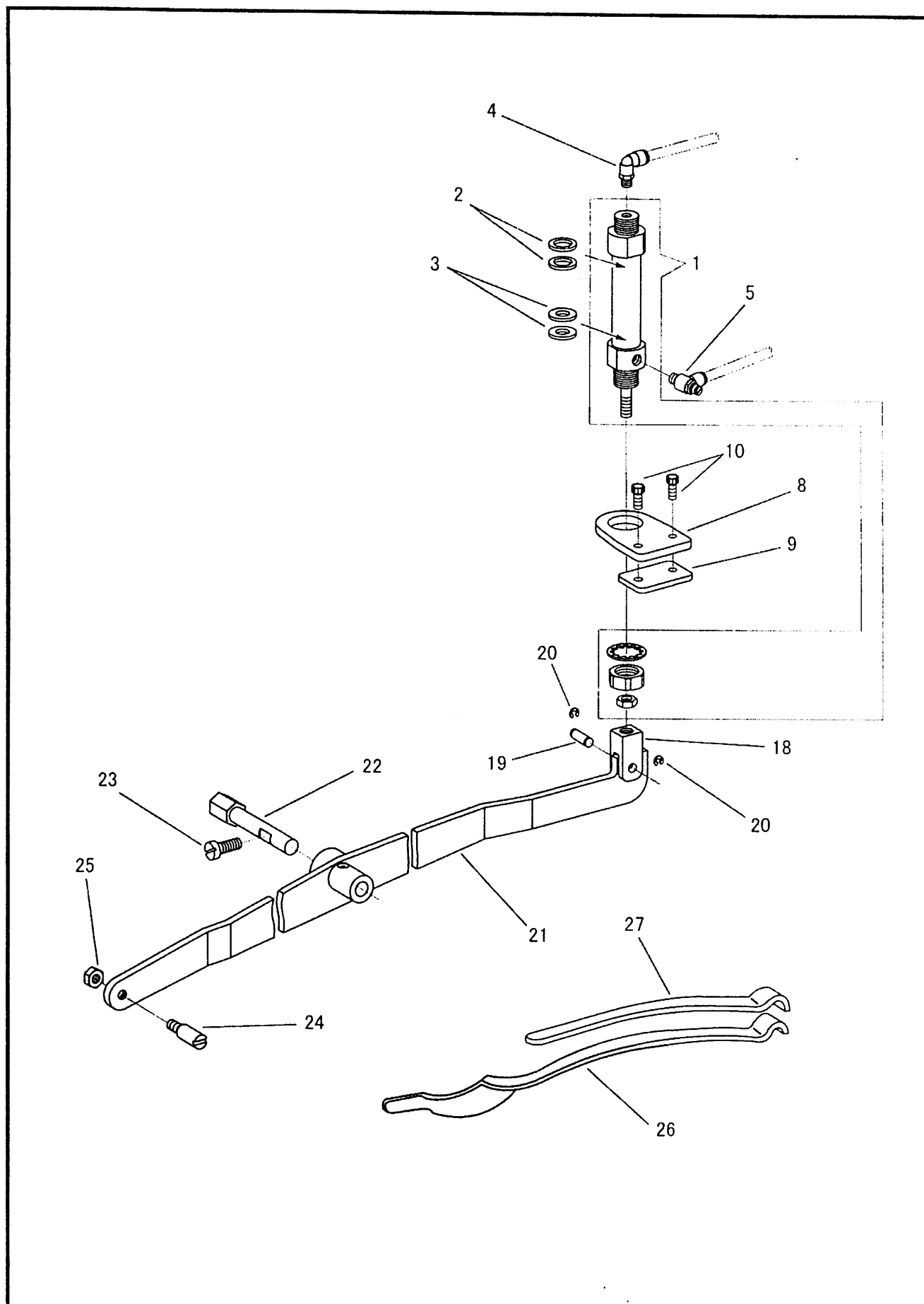


バックタック機構

AUTOMATIC REVERSE FEED MECHANISM

No.	部品番号	-8BL-30(R)-3-BT	-28BL-30(R)-3-BT	数量	品名	DESCRIPTION
	PARTS No.			QTY		
1	30714	*	*	1	BTナックル(上)	KNUCKLE (UPPER)
2	30715	*	*	1	BTナックルピン	PIN
3	4839	*	*	2	BTナックルピン止輪	RETAINING RING
4	70561	*	*	1	BTシリンダー	BACK TACK CYLINDER
5	70562	*	*	1	BTナックル(下)	KNUCKLE (LOWER)
6	18028	*	*	2	BTシリンダー止めねじ	SCREW M5X0.8 L=5.0
7	70582	*	*	1	BTナックル止めねじ	SCREW M10X1.25 L=20.0
8	7003-A	*	*	1	BTナックル止めねじスプリングワッシャー	SPRING LOCK WASHER
9	27188	*	*	1	BTナックル止めねじワッシャー	WASHER
10	70567	*	*	2	配管金具(エルボ)	JOINT (ELBOW)
11	30711-01	*	*	1	クッションゴム(上)	CUSHON RUBBER (UPPER)
12	30711-02	*	*	1	クッションゴム(下)	CUSHON RUBBER (LOWER)

自動押え上げ機構
AUTOMATIC FOOT LIFTER MECHANISM



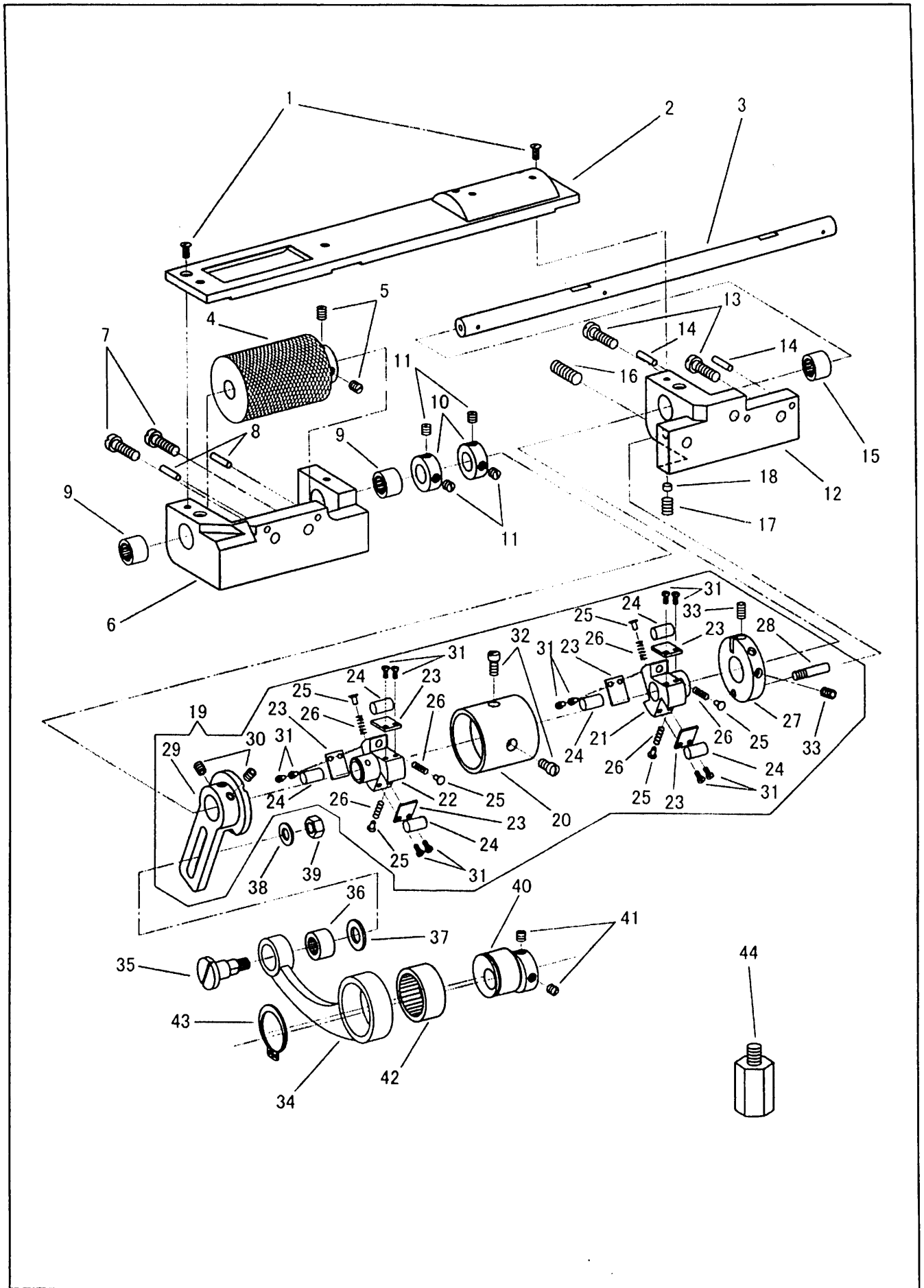
自動押え上げ機構

AUTOMATIC FOOT LIFTER MECHANISM

No.	部品番号	-8BL-30(R)-3-FL	-28BL-30(R)-3-FL	数量	品名	DESCRIPTION
	PARTS No.			QTY		
1	70555	*	*	1	FLエアシリンダー	FOOT LIFTER CYLINDER
2	30711-01	*	*	2	クッションゴム(上)	CUSHION RUBBER (UPPER)
3	30711-02	*	*	2	クッションゴム(下)	CUSHION RUBBER (LOWER)
4	70567	*	*	1	配管金具(エルボ)	JOINT (ELBOW)
5	65013	*	*	1	スピコン(SC3W-6-6)	JOINT (SC3W-6-6)
8	70557	*	*	1	FLシリンダー固定板	FOOT LIFTER CYLINDER BRACKET
9	70580	*	*	1	FLシリンダー固定板受板	FOOT LIFTER CYLINDER SUPPORT
10	28076	*	*	2	FLシリンダー止めねじ	SCREW M6X1 L=18.0
18	70556	*	*	1	FLナックル	KNUCKLE
19	30715	*	*	1	FLナックルピン	PIN
20	4839	*	*	2	FLナックルピン止輪	RETAINING RING
21	70554	*	*	1	大弓	FOOT LIFTER LIFTING LEVER
22	70085	*	*	1	弓受ピン	HINGE STUD
23	70136	*	*	1	弓受ピン止めねじ	SCREW 6.75X24 L=13.0
24	10516	*	*	1	大弓ピンねじ	SCREW STUD 1/4X32
25	10517	*	*	1	大弓ピンねじナット	NUT
26	70060-A	*	*	1	押え棒大板ばね	PRESSER BAR SPRING
27	70061-A	*	*	1	押え棒大板補助ばね	PRESSER BAR SPRING (AUXILIARY)

ローラー(下)、ローラー送り軸、クラッチ

ROLLER (LOWER), ROLLER FEED SHAFT, FEED CLUTCH

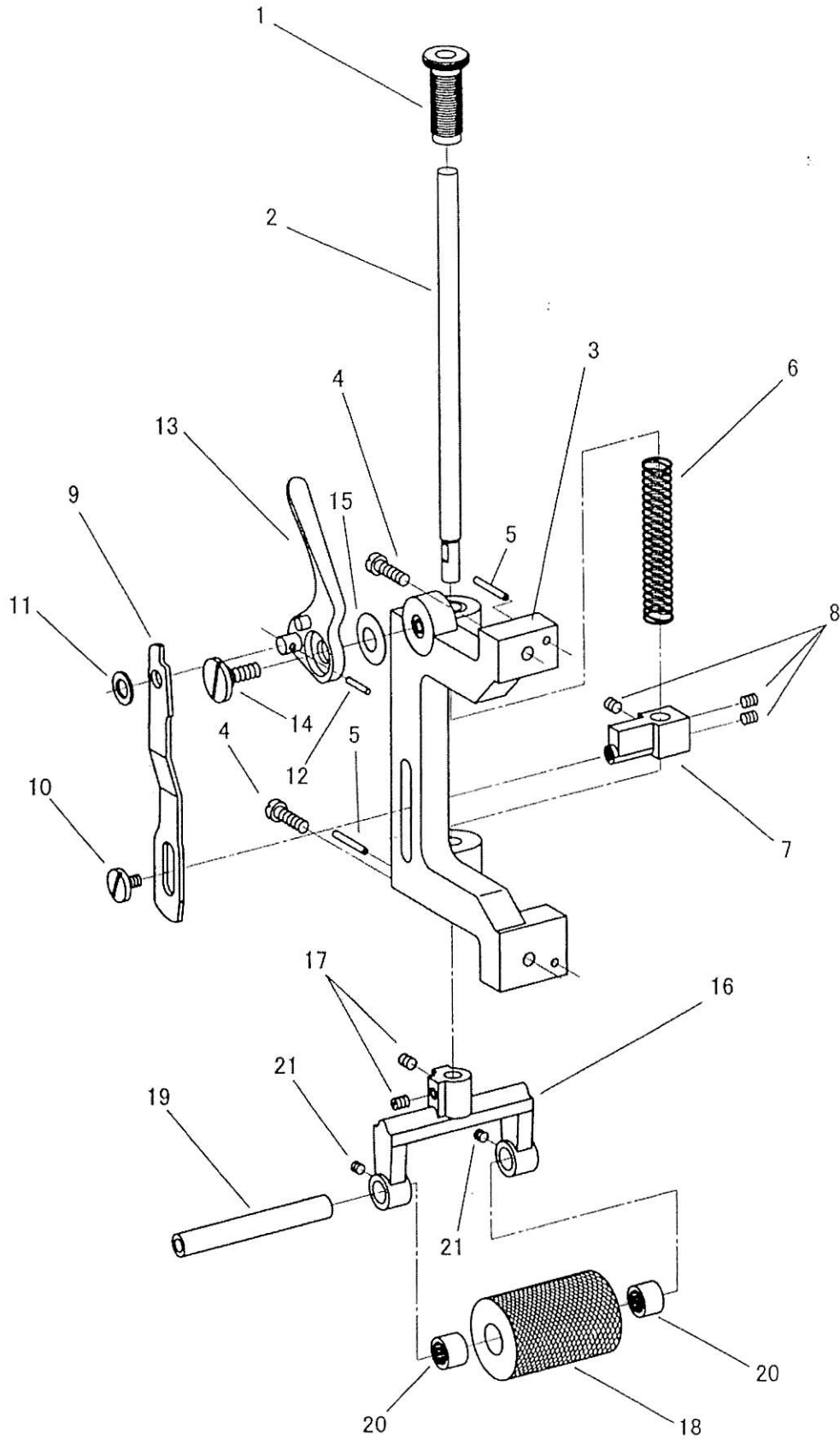


ローラー(下)、ローラー送り軸、クラッチ

ROLLER (LOWER), ROLLER FEED SHAFT, FEED CLUTCH

No.	部品番号 PARTS NO.	-30R-3	-30R-3-BT	数量 QTY	品名	DESCRIPTION
1	6031-01	*	*	2	ローラーカバー止めねじ	SCREW 11/64X40 L=7.2
2	70509	*	*	1	ローラーカバー	ROLLER COVER
3	70518	*	*	1	ローラー送り軸	ROLLER FEED SHAFT
4	70512	*	*	1	ローラー(下)	ROLLER (LOWER)
5	10766	*	*	2	ローラー(下)止めねじ	SCREW 1/4X32 L=7.0
6	70510	*	*	1	ローラー送り軸台(左)	ROLLER FEED SHAFT BASE (LEFT)
7	28103	*	*	2	ローラー送り軸台(左)止めねじ	SCREW M8X1.25 L=25.0
8	21138	*	*	2	ピン	PIN
9	21141	*	*	2	ニードルベアリング(穴付)	NEEDLE BEARING
10	21140	*	*	2	ローラー送り軸カラー	ROLLER FEED SHAFT COLLAR
11	10566	*	*	4	ローラー送り軸カラー止めねじ	SCREW 1/4X32 L=5.5
12	70511	*	*	1	ローラー送り軸台(右)	ROLLER FEED SHAFT BASE (RIGHT)
13	28103	*	*	2	ローラー送り軸台(右)止めねじ	SCREW M8X1.25 L=25.0
14	21138	*	*	2	ピン	PIN
15	21141	*	*	1	ニードルベアリング(穴付)	NEEDLE BEARING
16	28042	*	*	1	クラッチストップピンねじ止めねじ	SCREW M5X0.8 L=16.0
17	2067	*	*	1	止めねじ	SCREW 11/64X40 L=6.0
18	11097	*	*	1	止めねじライナー	SCREW PACKING (BRASS)
19	70531C	*	*	1	クラッチ(組)	FEED CLUTCH COMPLETE
20	15909-01	*	*	1	クラッチ本体	FEED CLUTCH BODY
21	15909-02	*	*	1	クラッチ(右)	FEED CLUTCH (RIGHT)
22	15909-03	*	*	1	クラッチ(左)	FEED CLUTCH (LEFT)
23	15909-04	*	*	6	クラッチローラー受板	FEED CLUTCH ROLLER GUIDE
24	15909-05	*	*	6	クラッチローラー	FEED CLUTCH ROLLER
25	15909-06	*	*	6	クラッチピン	FEED CLUTCH PIN
26	15909-07	*	*	6	クラッチスプリング	FEED CLUTCH SPRING
27	15909-08	*	*	1	クラッチカラー	FEED CLUTCH COLLAR
28	15909-10	*	*	1	クラッチストップピンねじ	FEED CLUTCH STOP PIN
29	70531	*	*	1	クラッチレバー	FEED CLUTCH CRANK
30	35999	*	*	2	クラッチレバー止めねじ	SCREW M6X1 L=6.0
31	8044	*	*	12	クラッチローラー受板止めねじ	SCREW 1/8X44 L=6.0
32	8013	*	*	2	クラッチ本体止めねじ	SCREW 15/64X28 L=6.5
33	28043	*	*	2	クラッチカラー止めねじ	SCREW M6X1 L=10.0
34	70526	*	*	1	揺動ロッド	FEED CLUTCH CONNECTING ROD
35	70529	*	*	1	揺動ロッド段ねじ	HINGE SCREW M8X1.25 L=9.5
36	70528	*	*	1	ニードルベアリング	NEEDLE BEARING
37	4529	*	*	1	ワッシャー	WASHER
38	35054	*	*	1	ワッシャー	WASHER
39	28007	*	*	1	揺動ロッド段ねじナット	NUT M8X1.25
40	70525	*	*	1	揺動カム	FEED CLUTCH DRIVING CAM
41	10766-G	*	*	2	揺動カム止めねじ	SCREW 1/4X32 L=7.0
42	60100	*	*	1	ニードルベアリング	NEEDLE BEARING
43	70530	*	*	1	揺動カム止め輪	RETAINING RING
44	70516	*	*	1	ベッド受けボルト	MACHINE SUPPORTING BOLT

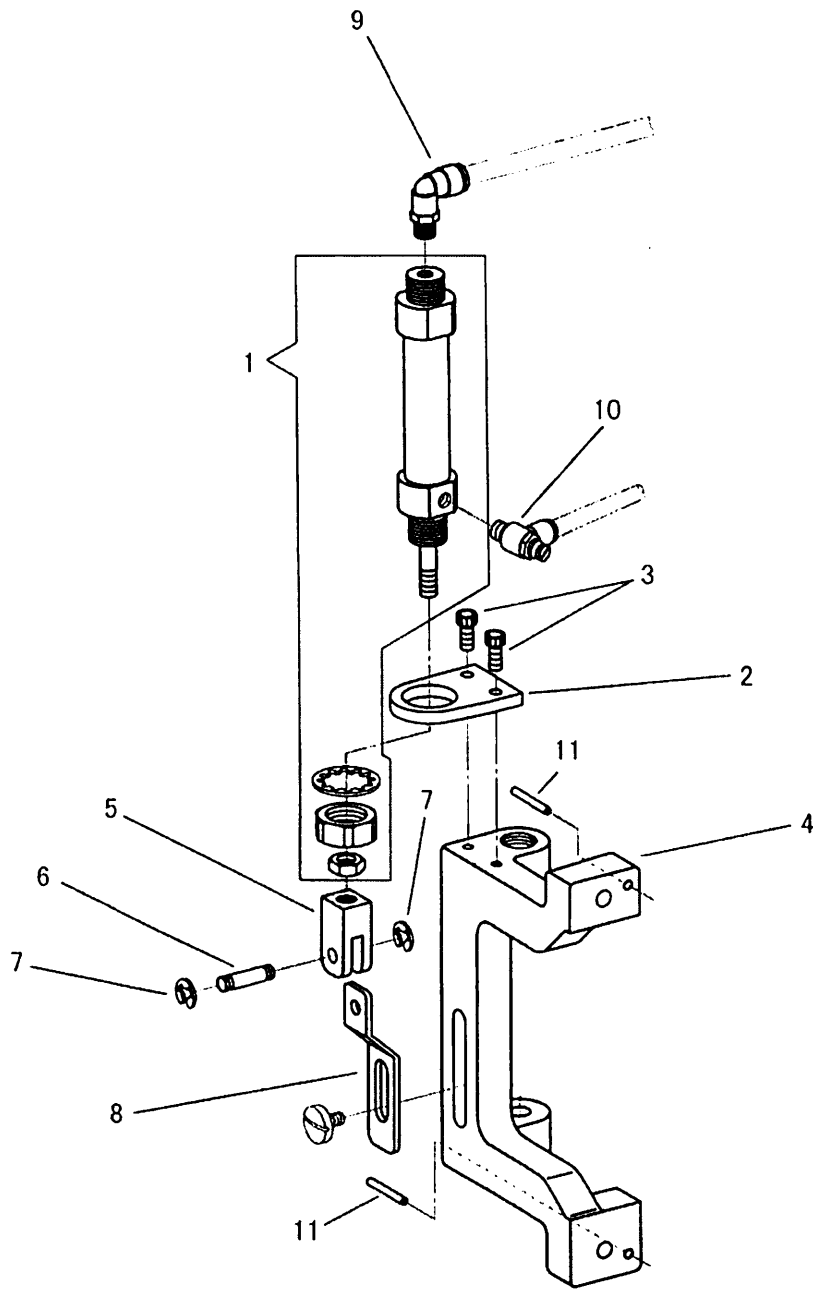
ローラー(上)、アームローラー台
ROLLER (UPPER), ROLLER BASE



ローラー(上)、アームローラー台
 ROLLER (UPPER), ROLLER BASE

No.	部品番号 PARTS NO.	-30R-3	-30R-3-BT	数量 QTY	品名	DESCRIPTION
1	21116	*	*	1	ローラー押え調節ねじ	REGULATING THUMB SCREW
2	70502	*	*	1	ローラー押え棒	ROLLER PRESSER BAR
3	70501	*	-	1	アームローラー台	ROLLER BASE
4	21112	*	*	2	ローラー台止めねじ	SCREW 6.75X24 L=25.0
5	18859	*	*	2	ピン	PIN
6	70503	*	*	1	ローラー押えスプリング	ROLLER PRESSER BAR SPRING
7	70504	*	*	1	ローラー押え棒抱き	ROLLER PRESSER BAR BRACKET
8	10766	*	*	3	ローラー押え棒抱き止めねじ	SCREW 1/4X32 L=7.0
9	70505	*	-	1	レバー連結	LEVER CONNECTION
10	35154	*	*	1	押え上げ連結止めねじ	SCREW 1/4X24 L=11.0
11	35153	*	-	1	押え上げ連結ワッシャー	WASHER
12	18826	*	-	1	ピン	PIN
13	35147C	*	-	1	押上げレバー(組)	ROLLER PRESSER BAR LIFTING LEVER COMPLETE
14	35150	*	-	1	押え上げレバー段ねじ	HINGE SCREW 5/16X24 L=19.5
15	35151	*	-	1	押え上げレバーワッシャー	WASHER
16	70506	*	*	1	ローラー受	ROLLER FORK
17	10639	*	*	2	ローラー受止めねじ	SCREW 1/4X32 L=8.0
18	70507	*	*	1	ローラー(上)	ROLLER (UPPER)
19	70508	*	*	1	ローラーピン	ROLLER PIN
20	21141	*	*	2	ニードルベアリング(穴付)	NEEDLE BEARING
21	11176	*	*	2	ローラーピン止めねじ	SCREW 7/32X32 L=5.5

アームローラー台、プーラーシリンダー
ROLLER BASE, PULLER CYLINDER



プーラーシリンダー、アームローラー台

PULLER CYLINDER, ROLLER BASE

No.	部品番号 PARTS NO.	-30R-3	-30R-3-BT	数量 QTY	品名	DESCRIPTION
1	30711	-	*	1	プーラーシリンダー	PULLER CYLINDER
2	70552	-	*	1	プーラーシリンダー取付板	PULLER CYLINDER BRACKET
3	30066	-	*	2	プーラーシリンダー取付板止めねじ	SCREW M5X0.8 L=12.0
4	70551	-	*	1	アームローラー台	ROLLER BASE
5	30714	-	*	1	プーラーナックル	KNUCKLE
6	30715	-	*	1	プーラーナックルピン	PIN
7	4839	-	*	2	プーラーナックルピン止輪	RETAINING RING
8	70553	-	*	1	レバー連結	LEVER CONNECTION
9	70567	-	*	1	配管金具(エルボ)	JOINT (ELBOW)
10	65013	-	*	1	スピードコントローラー	SPEED CONTROLLER
11	18859	-	*	1	ピン	PIN