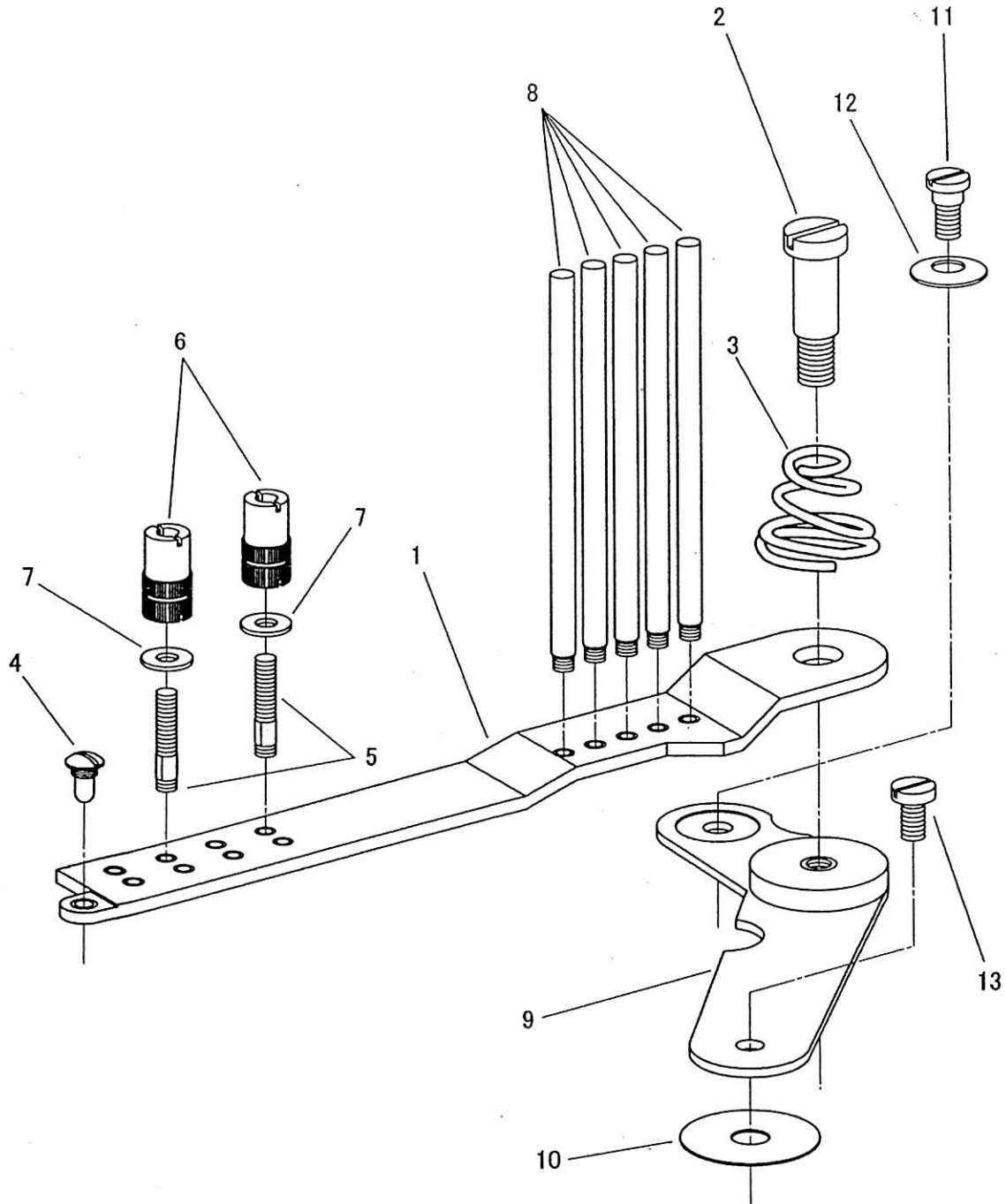


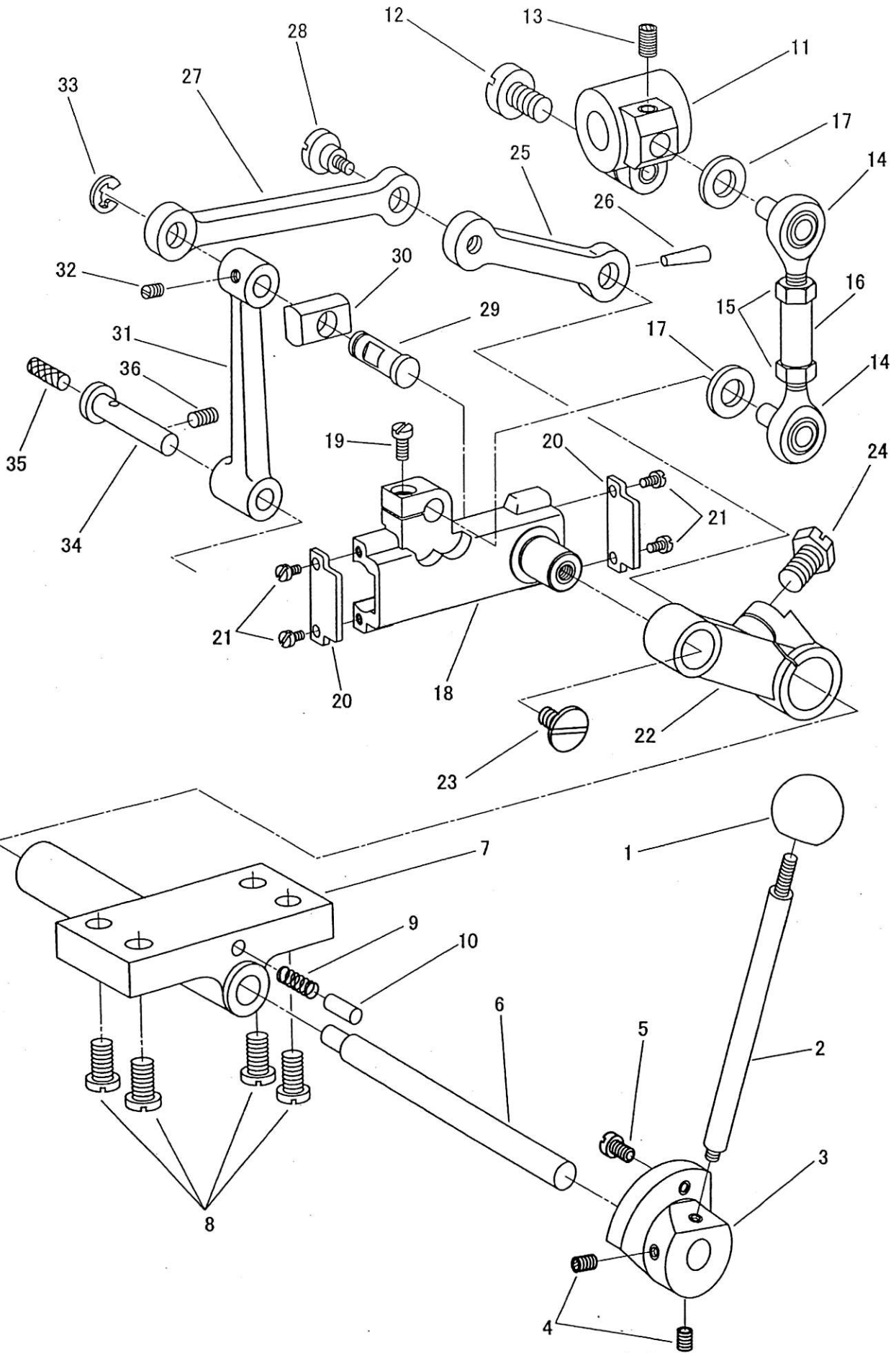
バインダー受板、バインダー受台
BINDER SET PLATE, BINDER BASE



バインダー受板、バインダー受台
 BINDER SET PLATE, BINDER BASE

NO.	部品番号 PARTS NO.	8LVMF	8BLVMF	数量 QTY	品名	DESCRIPTION
1	90527	*	*	1	バインダー受板	BINDER SET PLATE
2	8086-02	*	*	1	バインダー受板段ねじ	SCREW 5/16X24
3	11823	*	*	1	バインダー受板スプリング	BINDER SET PLATE SPRING
4	90528	*	*	1	バインダー揺動受ねじ	SCREW 7/32X32
5	17079	*	*	2	バインダー止めねじ	SCREW 11/64X40 L=22.0
6	17080	*	*	2	バインダー止めねじナット	NUT 11/64X40
7	11142	*	*	2	バインダー止めねじワッシャー	WASHER
8	90529	*	*	5	テープ案内棒	TAPE GUIDE BAR
9	90526	*	*	1	バインダー受台	BINDER BASE
10	11717	*	*	1	バインダー受台ワッシャー	WASHER
11	13323	*	*	1	バインダー受台段ねじ	SCREW 13/64X32
12	10703	*	*	1	バインダー受台段ねじワッシャー	WASHER
13	12418	*	*	1	バインダー受台止めねじ	SCREW 13/64X32 L=9.0

メス機構 1
TRIMMING DEVICE 1

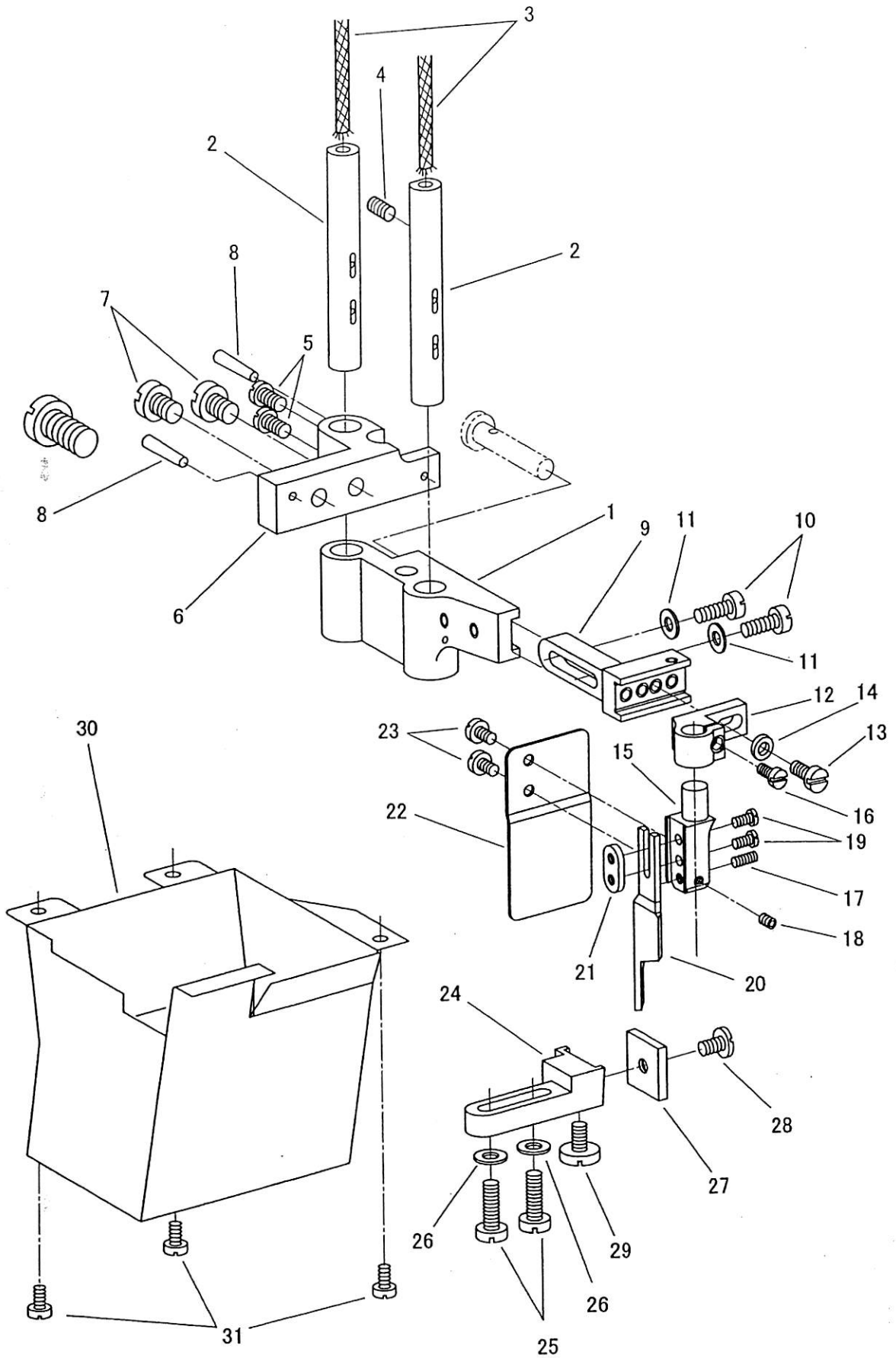


メス機構 1

TRIMMING MECHANISM 1

NO.	部品番号 PARTS NO.	8LVME	8BLVME	数量 QTY	品名	DESCRIPTION
1	11430	*	*	1	レバーにぎり	KNOB
2	11429	*	*	1	切換えレバー	KNIFE SWITCH LEVER
3	15567	*	*	1	切換えダイヤル	KNIFE SWITCH DIAL
4	15568	*	*	2	切換えダイヤル止めねじ	SCREW M6X1 L=8
5	6317	*	*	1	ストップねじ	SCREW 9/64X40 L=3.6
6	15569	*	*	1	切換え軸	KNIFE SWITCH SHAFT
7	15565	*	*	1	切換え土台	KNIFE SWITCH BASE
8	18065	*	*	4	切換え土台締めねじ	SCREW M5X0.8 L=14
9	11419	*	*	1	ストップスプリング	STOP PIN SPRING
10	11418	*	*	1	ストップピン	STOP PIN
11	90504	*	*	1	メス上下クランク	KNIFE ROCK BELL CRANK
12	10754	*	*	1	メス上下クランク締めねじ	SCREW 6.75X24 L=16
13	11953	*	*	1	ジョイントピン止めねじ	SCREW 7/32X32 L=5.5
14	90505	*	*	2	ジョイントセット	BELL CRANK BALL JOINT COMPLETE
15	11412	*	*	2	ジョイントナット	BALL JOINT CONNECTION NUT M6X1
16	11410	*	*	1	ジョイント連結	BALL JOINT CONNECTION
17	37132	*	*	2	ジョイントフェルト	JOINT LINK OIL FELT
18	90506	*	*	1	切換え箱	KNIFE SWITCH BLOCK
19	6306	*	*	1	ボールピン締めねじ	SCREW 3/16X28
20	11423	*	*	2	切換え箱止め板	KNIFE SWITCH BLOCK SET PLATE
21	8044	*	*	4	切換え箱止め板締めねじ	SCREW 1/8X44 L=6
22	11414	*	*	1	切換え箱受	KNIFE SWITCH CONNECTION CRANK
23	10577	*	*	1	切換え箱止めねじ	SCREW 6.75X24
24	10754	*	*	1	切換え箱受締めねじ	SCREW 6.75X24 L=16
25	11420	*	*	1	切換えクランク(A)	KNIFE SWITCH CRANK (A)
26	8020-01	*	*	1	クランクノックピン	TAPER PIN
27	11421	*	*	1	切換えクランク(B)	KNIFE SWITCH CRANK (B)
28	11472	*	*	1	クランク段ねじ	SCREW 9/32X28
29	11425	*	*	1	角玉ピン	SLIDE BLOCK PIN
30	11424	*	*	1	角玉	SLIDE BLOCK
31	11427	*	*	1	メス連結ロッド	KNIFE CONNECTING ROD
32	8042	*	*	1	角玉ピン止めねじ	SCREW 11/64X40 L=5
33	11426	*	*	1	止輪	RETAINING RING (E TYPE)
34	11428	*	*	1	メス連結ロッドピン	KNIFE CONNECTING ROD PIN
35	10726	*	*	1	メス連結ロッド油芯	OIL WICK
36	11176	*	*	1	連結ロッドピン止めねじ	SCREW 7/32X32 L=5.5

メス機構 2
TRIMMING DEVICE 2

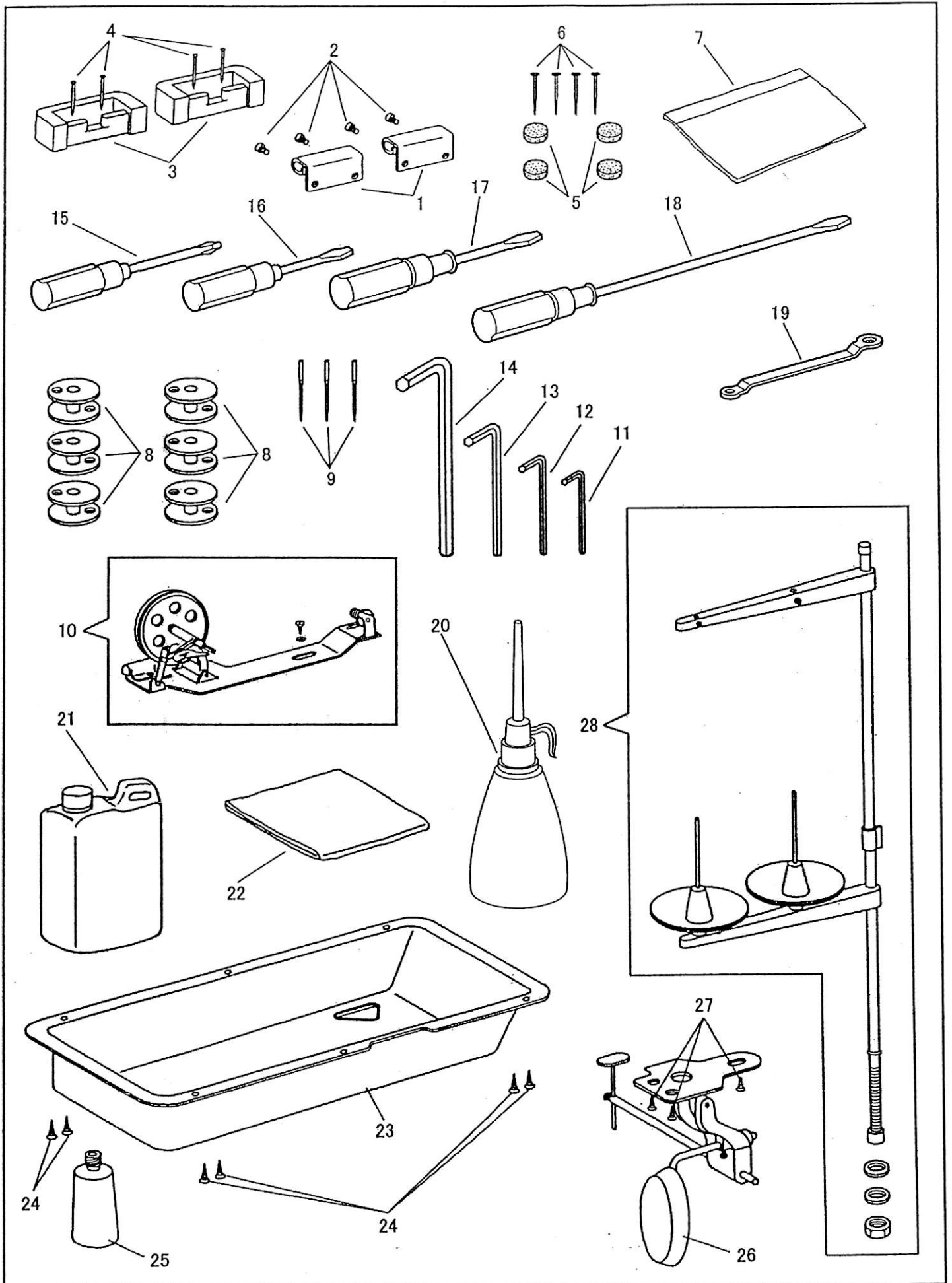


メス機構 2

TRIMMING MECHANISM 2

NO.	部品番号 PARTS NO.	8LVMF	8BLVMF	数量 QTY	品名	DESCRIPTION
1	90507	*	*	1	メス土台	KNIFE SET BASE
2	11432	*	*	2	メス土台ピン	KNIFE SET BASE PIN
3	15570	*	*	2	メス土台ピン油芯	OIL WICK
4	10524-G	*	*	1	メス土台ピン止めねじ(A)	SCREW 6.75X24 L=6.5
5	15055	*	*	2	メス土台ピン止めねじ(B)	SCREW 11/64X32 L=9.0
6	90508	*	*	1	メス土台ピン受台	KNIFE SET BASE GUIDE
7	12361	*	*	2	メス土台ピン受台止めねじ	SCREW 13/64X32 L=14
8	8020-01	*	*	2	メス土台ピン受台ノックピン	TAPER PIN
9	90510	*	*	1	メス補助土台	KNIFE SUPPORTING BASE
10	6025	*	*	2	メス補助土台止めねじ	SCREW 11/64X40 L=12
11	11142	*	*	2	ワッシャー	WASHER
12	11469	*	*	1	メス調節金	KNIFE ADJUSTING PLATE
13	6025	*	*	1	メス調節金止めねじ	SCREW 11/64X40 L=12
14	11142	*	*	1	ワッシャー	WASHER
15	90511	*	*	1	メスホルダー	KNIFE HOLDER
16	8060	*	*	1	メス調節金締めねじ	SCREW 9/64X40 L=8
17	10629	*	*	1	カミソリ止めねじ	SCREW 1/8X40 L=8
18	10630	*	*	1	カミソリ決めねじ	SCREW 1/8X40 L=5
19	8044	*	*	2	メス止め板締めねじ	SCREW 1/8X44 L=6
20	90512	*	*	1	上メス	UPPER KNIFE
21	11437	*	*	1	メス止め板	KNIFE SET WASHER
22	90514	*	*	1	切り屑落としカバー	DUST COVER (UPPER)
23	15039	*	*	2	切り屑落としカバー止めねじ	SCREW 1/8X44 L=3.5
24	90525	*	*	1	下メス受台(標準)	LOWER KNIFE BASE (STANDARD)
25	6323	*	*	2	下メス受台止めねじ	SCREW 3/16X32 L=14.5
26	16287	*	*	2	下メス受台止めねじワッシャー	WASHER
27	90523	*	*	1	下メス	LOWER KNIFE
28	90524	*	*	1	下メス止めねじ	SCREW 11/64X40 L=7.2
29	10559	*	*	1	下メス受ねじ(標準)	SUPPORT SCREW 4.5X32 L=8 (STANDARD)
30	90530	*	*	1	切り屑排出カバー	DUST COVER (LOWER)
31	6333	*	*	3	切り屑排出カバー止めねじ	SCREW 9/64X40 L=6.5

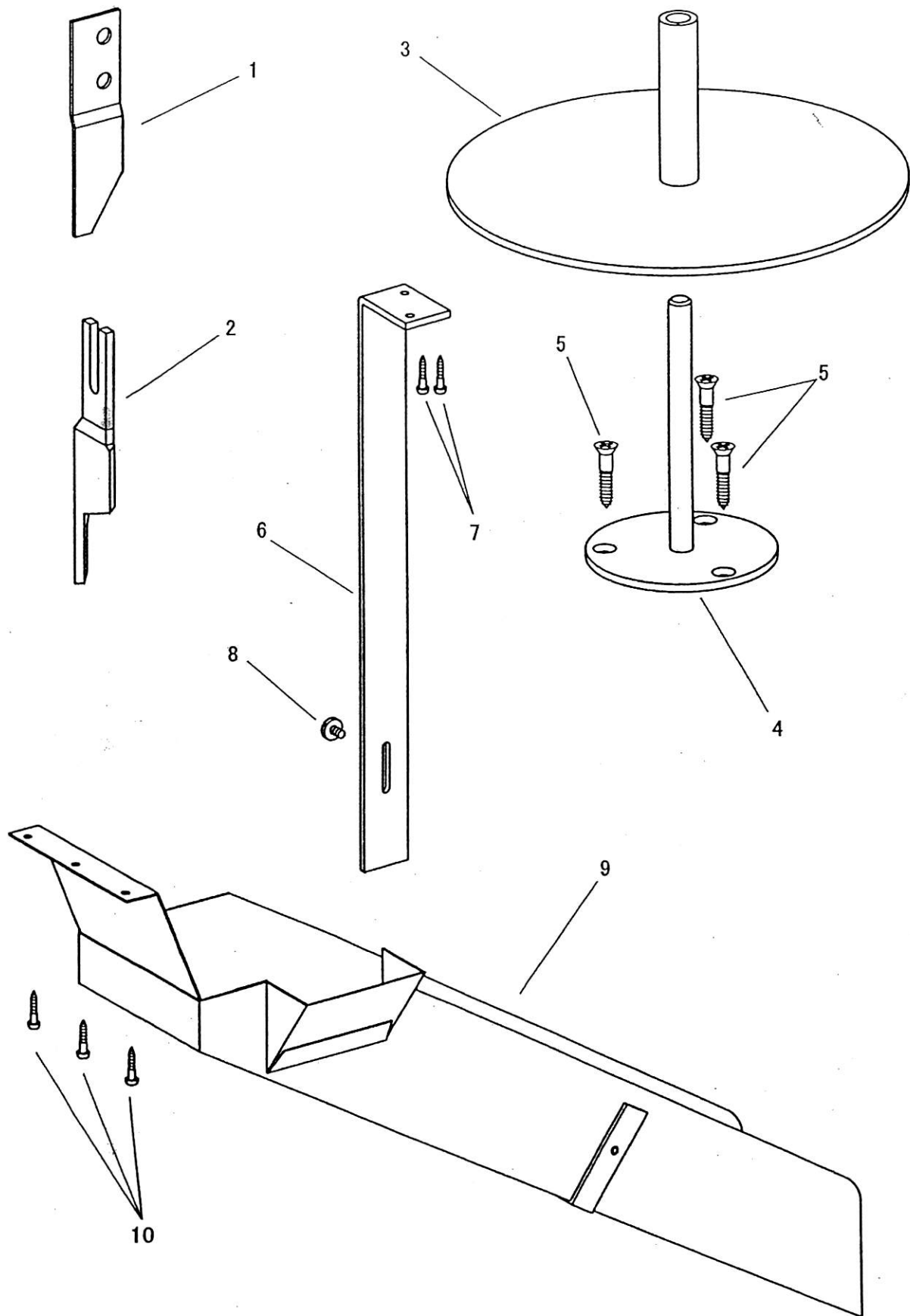
付属品1
ACCESSORIES 1



付属品1

ACCESSORIES 1

NO.	部品番号 PARTS NO.	8LVMF	8BLVMF	数量 QTY	品名	DESCRIPTION
1	11169-A	*	*	2	マシンヒンジ	MACHINE HINGE CONNECTION
2	11170	*	*	4	マシンヒンジ止めねじ	SCREW 6.75X24 L=7.5
3	11886	*	*	2	マシンヒンジ受	MACHINE HINGE CONNECTION CUSHION
4	6055	*	*	4	釘	NAIL
5	11887	*	*	4	マシン受	MACHINE REST
6	6055	*	*	4	釘	NAIL
7	8132-B	*	*	1	補用品袋	ACCESSORIES PACK
8	15041	*	*	6	ボビン	BOBBIN
9	N0820	*	*	3	針	NEEDLE
10	15101	*	*	1	糸巻きセット	BOBBIN WINDER COMPLETE
11	10747	*	*	1	六角レンチ (1/16インチ)	WRENCH (1/16")
12	19457	*	*	1	六角レンチ (2.5ミリ)	WRENCH (2.5 mm)
13	19458	*	*	1	六角レンチ (3ミリ)	WRENCH (3 mm)
14	19459	*	*	1	六角レンチ (4ミリ)	WRENCH (4 mm)
15	19568	*	*	1	十字ドライバー	SCREW DRIVER (CROSS TYPE)
16	8121	*	*	1	ドライバー (小)	SCREW DRIVER (SMALL)
17	8120	*	*	1	ドライバー (中)	SCREW DRIVER (MIDDLE)
18	8118	*	*	1	ドライバー (大)	SCREW DRIVER (LARGE)
19	19462	*	*	1	メガネレンチ	DOUBLE HEAD WRENCH
20	8125	*	*	1	油差し	OILER
21	11193	*	*	1	油	OIL
22	8124	*	*	1	マシンカバー	MACHINE COVER
23	15562	*	*	1	油受け	DRIP PAN
24	15081	*	*	6	木ねじ	DRIP PAN NAIL
25	15082	*	*	1	油びん	DRIP PAN DRAIN JAR
26	25298	*	*	1	ひざ上げセット	KNEE LIFTER COMPLETE
27	6052	*	*	3	木ねじ	KNEE LIFTER SCREW
28	35254	*	*	1	糸立てセット	THREAD UNWINDER COMPLETE

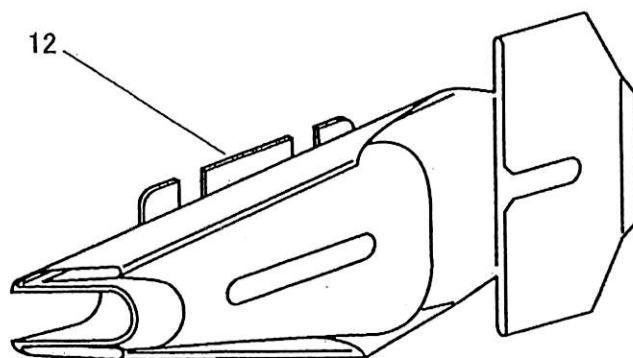
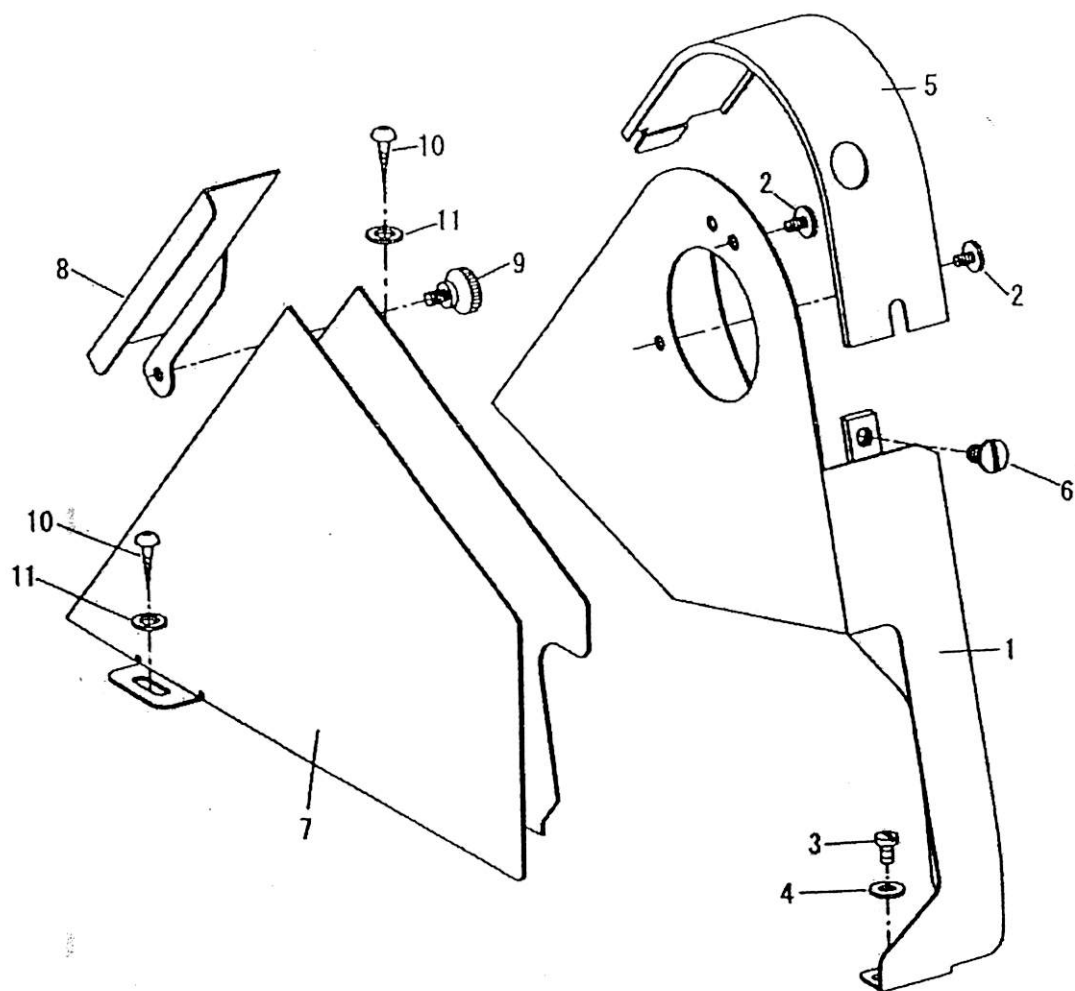


付属品2

ACCESSORIES 2

NO.	部品番号 PARTS NO.	8LVMF	8BLVMF	数量 QTY	品名	DESCRIPTION
1	90513	*	*	1	上メスプレート	UPPER KNIFE PLATE
2	90512	*	*	1	上メス	UPPER KNIFE
3	13260	*	*	1	テープ受	TAPE STAND
4	90515-A	*	*	1	テープ受土台	TAPE STAND BASE
5	40253	*	*	3	テープ受土台止め皿木ねじ	WOOD SCREW (COUNTERSUNK HEAD)
6	90532	*	*	1	切屑受カバー(B)	DUST COVER (B)
7	15081	*	*	2	切屑受カバー(B)止め木ねじ	WOOD SCREW
8	10559	*	*	1	切屑受カバー(A)止めねじ	SCREW 4.5X32 L=8
9	90531	*	*	1	切屑受カバー(A)	DUST COVER (A)
10	15081	*	*	3	切屑受カバー(A)止め木ねじ	WOOD SCREW

別売品
PARTS AVAILABLE AT EXTRA CHARGE



別売品

PARTS AVAILABLE AT EXTRA CHARGE

NO.	部品番号 PARTS NO.	8LVMF	8BLVMF	数量 QTY	品名	DESCRIPTION
1	15098	*	*	1	ベルトガード	BELT GUARD
2	11162	*	*	2	止めねじ(上)	SCREW 3.4×36 L=5.4
3	10650	*	*	1	止めねじ(下)	SCREW 3.4×36 L=6.0
4	11142	*	*	1	ワッシャー	WASHER
5	15099	*	*	1	ベルトガード(上)カバー	BELT GUARD (TOP) COVER
6	12418	*	*	1	止めねじ	SCREW 13/64×32 L=9.0
7	15121	*	*	1	ベルトガード(下)カバー	BELT GUARD (BOTTOM) COVER
8	15122	*	*	1	ベルトガード(下)カバー(小)	BELT GUARD (BOTTOM) COVER (SMALL)
9	11830	*	*	1	止めねじ	SCREW 9/64×40
10	15081	*	*	2	木ねじ	WOOD SCREW
11	16287	*	*	2	ワッシャー	WASHER
12	90533	*	*	1	バインダー(57~60)※	BINDER (57-60)※

※これ以外の特殊仕様にもお応えできます。

Special binder can be supplied upon on your request.

SEIKO SEWING MACHINE CO., LTD.

2-13-6 Sakaecho, Funabashi-shi Chiba Prefecture,
273-0018, Japan

TEL: 81-47-420-3561 (Overseas dept.)

FAX: 81-47-420-3560

E-mail: export@seiko-sewing.co.jp

<http://www.seiko-sewing.co.jp/>

セイコーミシン株式会社

〒273-0018 千葉県船橋市栄町2-13-6

TEL: 047-420-3561, IP電話: 050-3535-3491

FAX: 047-420-3560

E-mail: eigy@seiko-sewing.co.jp

(国内営業)

Parts No. PB23000 (0412)

Rev. 2