

FC-210

ボックスソール・ボックス型革小物縫製マシン



FC-210

※写真は標準仕様の180°回転アームです。360°回転アームもあります。

特長

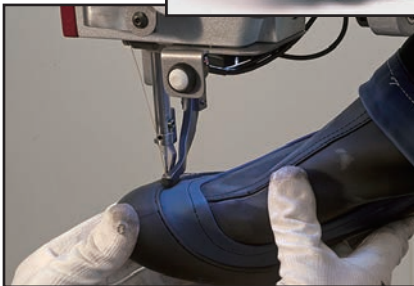
- 標準仕様は180°回転アームです。
(360°回転アームもあります。)
- 1本針・上送り
- 全回転かま
- 自動返し縫いはオプションです。

仕様

最高縫製速度	700 s.p.m.
最大縫目長さ	10mm
使用針	328
使用糸	Φ 0.8mm
モーター	EFKA DC 1550r.p.m. 220V 50/60Hz
ネット重量	122 Kg
梱包重量	156 Kg
梱包寸法	125 x 70 x 150(h) cm

用途

・靴のソールボックス・ボックス型革小物縫製に適しています。



C.M.C.I. s.r.l. 日本総代理店

 **SEIKO**
セイコーマシン株式会社
<http://www.seiko-sewing.co.jp/>

本社：〒273-0018
千葉県船橋市栄町2-13-6
TEL：050-3535-3491
FAX：047-420-3560
E-Mail：eigy@seiko-sewing.co.jp