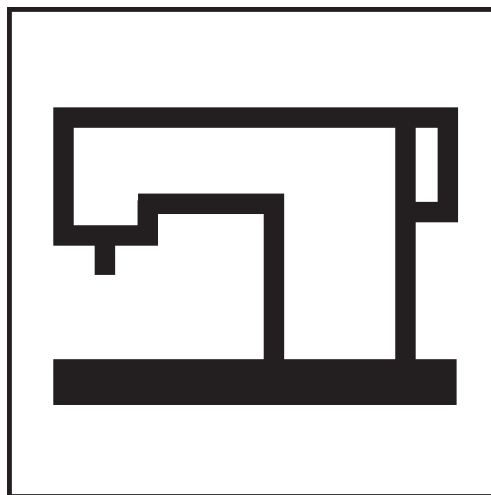


S E I K O

パーツリスト
PARTS LIST

TH-8B

TH-8B-A



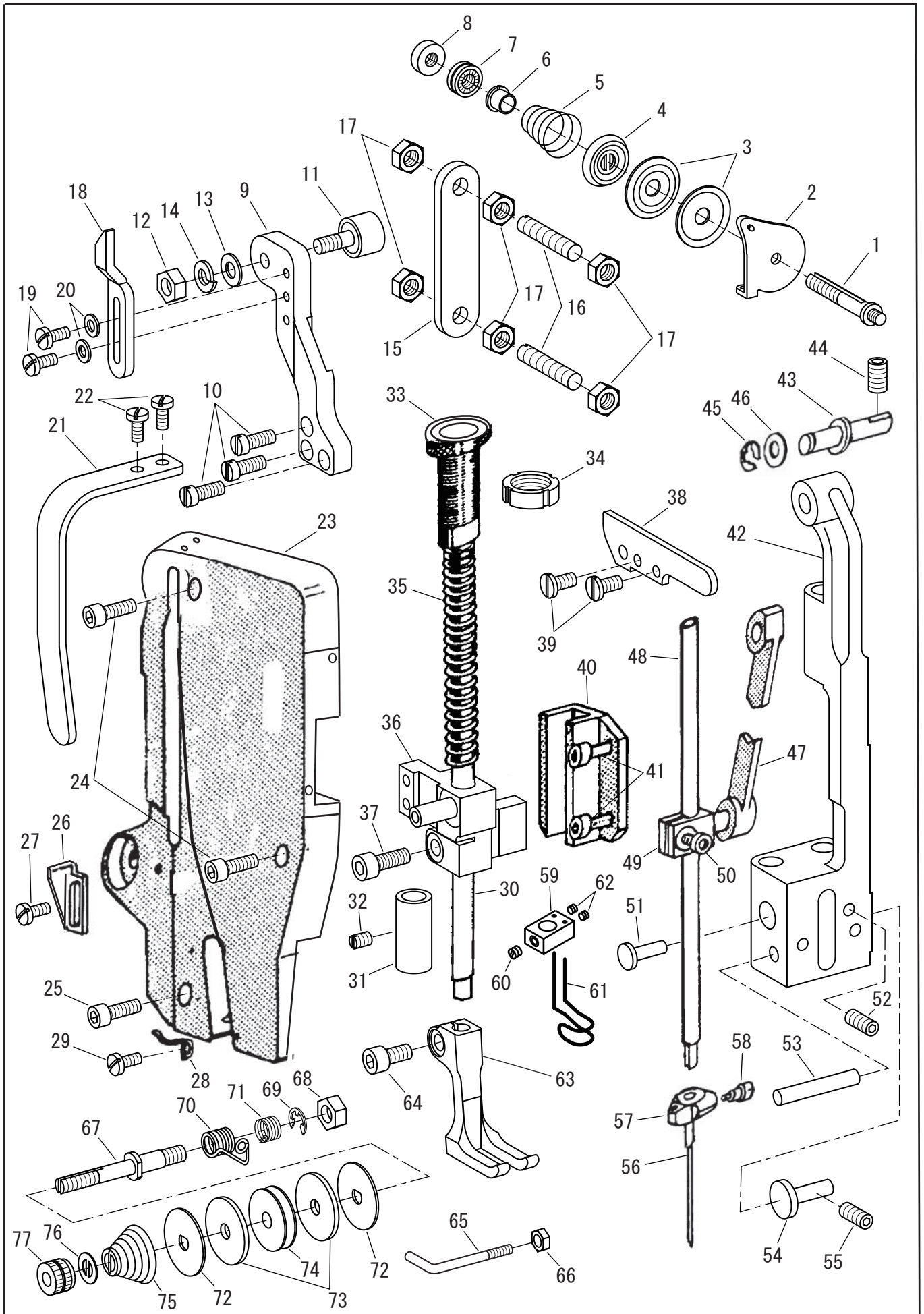
SEIKO SEWING MACHINE CO., LTD.

目次 CONTENTS

	Page
針棒、押え棒、糸調子 ----- NEEDLE BAR、PRESSURE BAR、THREAD CONTROLLER	1, 2
上軸・天秤・上送り関係・返し縫関係 ----- UPPER SHAFT・THREAD TAKE-UP・UPPER SHAFT MECHANISM・REVERSE STITCHING MECHANISM	3, 4
上送り関係・糸巻き ----- UPPER SHAFT MECHANISM・BOBBIN WINDER	5, 6
下軸・かま・下送り ----- OSCILLATING SHAFT・SHUTTLE HOOK・LOWER FEED ROCK SHAFT	7, 8
下軸・下送り関係 ----- OSCILLATING SHAFT・LOWER FEED MECHANISM	9, 10
ベルトガード ----- BELT GUARD BODY	11, 12
付属品 ----- ACCESSORIES	13, 14

針棒、押え棒、糸調子

NEEDLE BAR, PRESSURE BAR, THREAD CONTROLLER

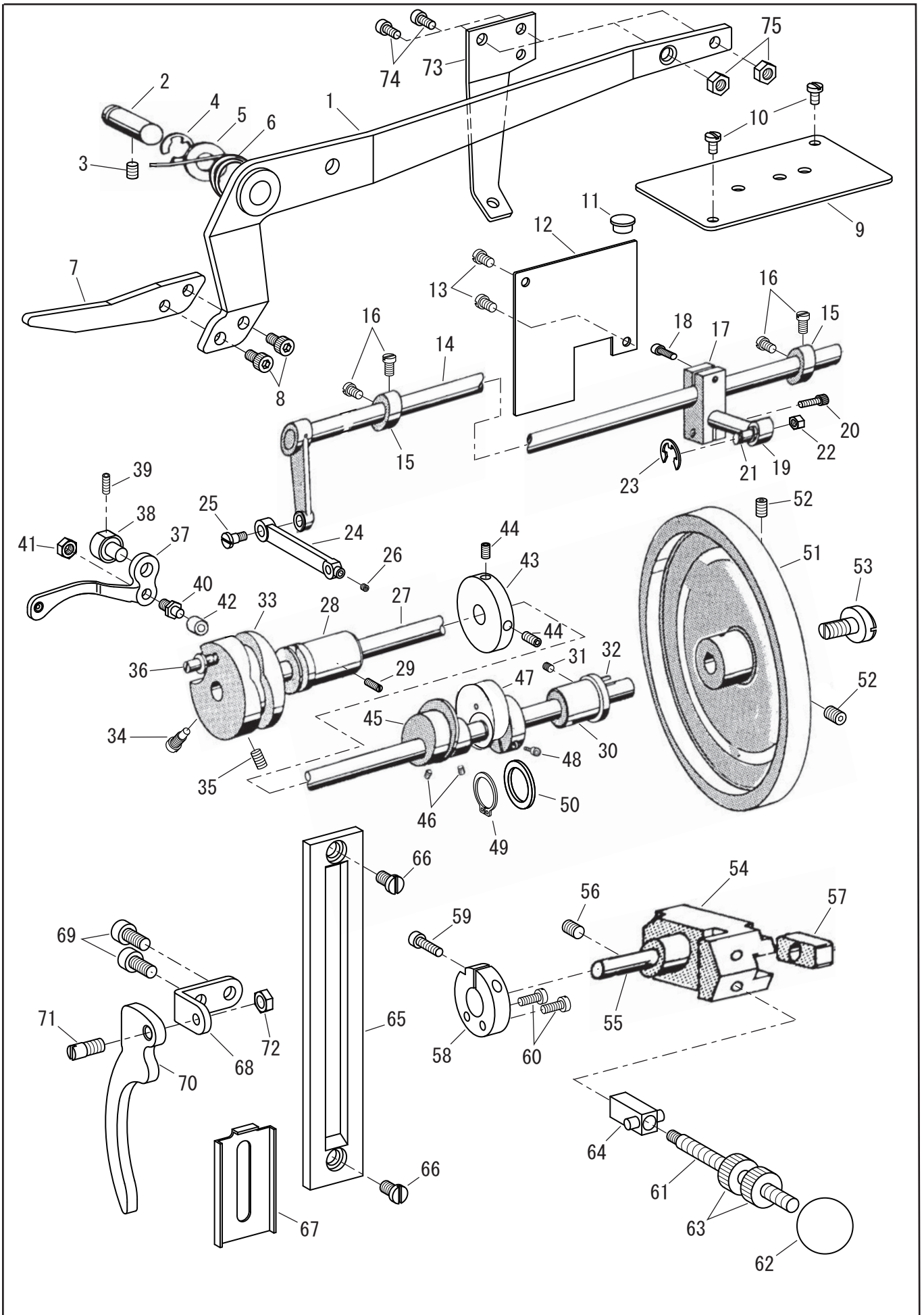


針棒、押え棒、糸調子
NEEDLE BAR, PRESSURE BAR, THREAD CONTROLLER

No.	部品番号 PARTS NO.	TH-8B	TH-8B-A	個数 QTY	品名	DESCRIPTION
1	150326	*	*	1	上糸調子芯棒	TENSION SCREW STUD
2	20025	*	*	1	糸調子棒糸掛	THREAD GUIDE
3	20019	*	*	2	調子皿	TENSION DISC
4	20020	*	*	1	丸一皿	TENSION RELEASE WASHER
5	20024	*	*	1	渦巻きスプリング	RELEASE SPRING (THICK)
6	143657	*	*	1	上糸調子組ラッチェット	T.SPRING BUSHING (L)
7	20021	*	*	1	糸調子ナット	TENSION THUMB NUT
8	153672	*	*	1	上糸調子ローレットナット	T.REGULATOR THUMB NUT
9	28071	*	*	1	糸ゆるめ台	TENTION RELEASE BASE
10	11073	*	*	3	糸ゆるめ台止	SCREW 11/64X32 L=11
11	16090	*	*	1	カムフォロア	KNIFE SWITCH-ON ROLLER
12	16090	*	*	1	カムフォロアナット	NUT
13	10599	*	*	1	カムフォロアワッシャー	WASHER
14	16091	*	*	1	カムフォロア割ワッシャー	SPRING WASHER
15	28165	*	*	1	ガイド板	GUIDE PLATE
16	30644	*	*	2	ガイド板止	SCREW 6.75X24 L=38.5
17	10636	*	*	6	ガイド板止ナット	NUT
18	28052	*	*	1	糸ゆるめ板	TENSION RELEASE LEVER
19	8040	*	*	2	糸ゆるめ板止	SCREW 9/64X40 L=8
20	30025	*	*	2	糸ゆるめ板止ワッシャー	WASHER
21	28005	*	*	1	天秤カバー	THREAD TAKE-UP LEVER COVER
22	15007	*	*	2	天秤カバー止	SCREW 9/64X40 L=10
23	28169-A	*	*	1	面板	FACE PLATE
24	28068	*	*	2	面板止(上)	SCREW FOR M5X0.8 L=20
25	18065	*	*	1	面板止(下)	SCREW FOR M5X0.8 L=14
26	28170	*	*	1	スプリング受	CONTROLLER SPRING STOP
27	8040	*	*	1	スプリング受止	SCREW 9/64X40 L=8
28	28158-A	*	*	1	面板糸掛(下)	THREAD GUIDE (LOWER)
29	8040	*	*	1	面板糸掛(下)止	SCREW 9/64X40 L=8
30	28047	*	*	1	押え棒	PRESSER BAR
31	28050-A	*	*	1	押え棒下メタル	P/BAR BUSHING (LOWER)
32	2067	*	*	1	押え棒下メタル止	SCREW 11/64X40 L=6
33	1402	*	*	1	筒ねじ	PRESER BAR THUMB SCREW
34	28055	*	*	1	押え棒筒ねじナット	PRESSER BAR SCREW NUT
35	28054-A	*	-	1	押え棒スプリング	PRESSER BAR SPRING
35	1401	-	*	1	押え棒スプリング	PRESSER BAR SPRING
36	28048	*	-	1	押え棒抱き	P/BAR LIFTING BRACKET
36	28048-A	-	*	1	押え棒抱き	P/BAR LIFTING BRACKET
37	31021	*	*	1	押え棒抱き締ねじ	SCREW M6X1 L=16
38	28038	*	*	1	針棒土台振れ止板	N/BAR ROCK FRAME GUIDE
39	100914	*	*	2	針棒土台振れ止板止	SCREW 11/64X40 L=8.7
40	28049	*	*	1	押え棒抱き案内	POSITION GUIDE BRACKET
41	18065	*	*	2	押え棒抱き案内止	SCREW M5X0.8 L=14
42	28034-A	*	*	1	針棒土台	NEEDLE BAR ROCK FRMAE
43	28035	*	*	1	針棒土台ピン(上)	ROCK FRAME STUD(UPPER)
44	28043	*	*	1	針棒土台ピン(上)止	SCREW M6X1 L=10
45	11426	*	*	1	針棒土台ピン(上)止メ輪	"E" RING
46	28045	*	*	1	針棒土台ワッシャー	ROCK FRAME WASHER
47	28039	*	*	1	針棒クランク	NEEDLE BAR CONNE. LINK
48	28029-A	*	*	1	針棒	NEEDLE BAR
49	28030-A	*	*	1	針棒抱き	N/BAR CONNECTING STUD
50	28131	*	*	1	横軸	FEED LIFTING ECCENTRIC
51	28037	*	*	1	針棒土台ピン(小)	ROCK FRAME STUD(SMALL)
52	28041	*	*	1	針棒土台ピン(小)止	SCREW M5X0.8 L=12
53	28044	*	*	1	針棒土台ピン(下)	ROCK FRAME STUD(LOWER)
54	28036	*	*	1	針棒土台ピン(大)	ROCK FRAME STUD(LARGE)
55	28042	*	*	1	針棒土台ピン(大)止	SCREW FOR M5X0.8 L=16
56	N3324	*	-	1	針 DY X 3 #24	NEEDLE DY X 3 #24
56	N3328	-	*	1	針 DY X 3 #28	NEEDLE DY X 3 #28
57	35024	*	*	1	針止受	NEEDLE CLAMP
58	50003	*	*	1	針止受止ねじ	SCREW 3/16X32 L=10.5
59	35245	*	*	1	フィンガード台	FINGER GUARD BASE
60	8097	*	*	1	フィンガード台止	SCREW 15/64X28 L=5
61	28564	*	*	1	フィンガード	FINGER GUARD
62	8103	*	*	2	フィンガード止	SCREW 11/64X40 L=3.5
63	28860	*	*	1	外押え	LIFTING PRESSER FOOT
64	28058	*	*	1	外押え締ねじ 6X12	L/PRESSER FOOT SCREW M6X1 L=12
65	28157	*	*	1	面板糸掛(中)	THREAD GUIDE (MIDDLE)
66	11067	*	*	1	面板糸掛(中)ナット	NUT
67	28198	*	*	1	糸調子芯棒(下)	TENSION STUD (LOWER)
68	28204	*	*	1	糸調子芯棒ナット	TENSION STUD NUT
69	28209	*	*	1	糸調子芯棒止メ輪	STOP RING FOR 28198
70	28171	*	*	1	糸引スプリング	THREAD TAKE-UP SPRING
71	28172	*	*	1	補助スプリング	REGULATING SPRING
72	28199	*	*	2	糸調子ワッシャー	TENSION WASHER
73	28201	*	*	2	糸調子フェルト	TENSION OIL PAD
74	1543	*	*	1	糸調子皿	TENSION DISC
75	28202	*	*	1	渦巻きスプリング	TENSION DISC SPRING
76	28206	*	*	1	ローレットストッパー	T/THUMB NUT STOPPER
77	28203	*	*	1	ローレットナット	TENSION THUMB NUT

上軸・天秤・上送り関係・返し縫関係

UPPER SHAFT • THREAD TAKE-UP • UPPER SHAFT MECHANISM • REVERSE STITCHING MECHANISM

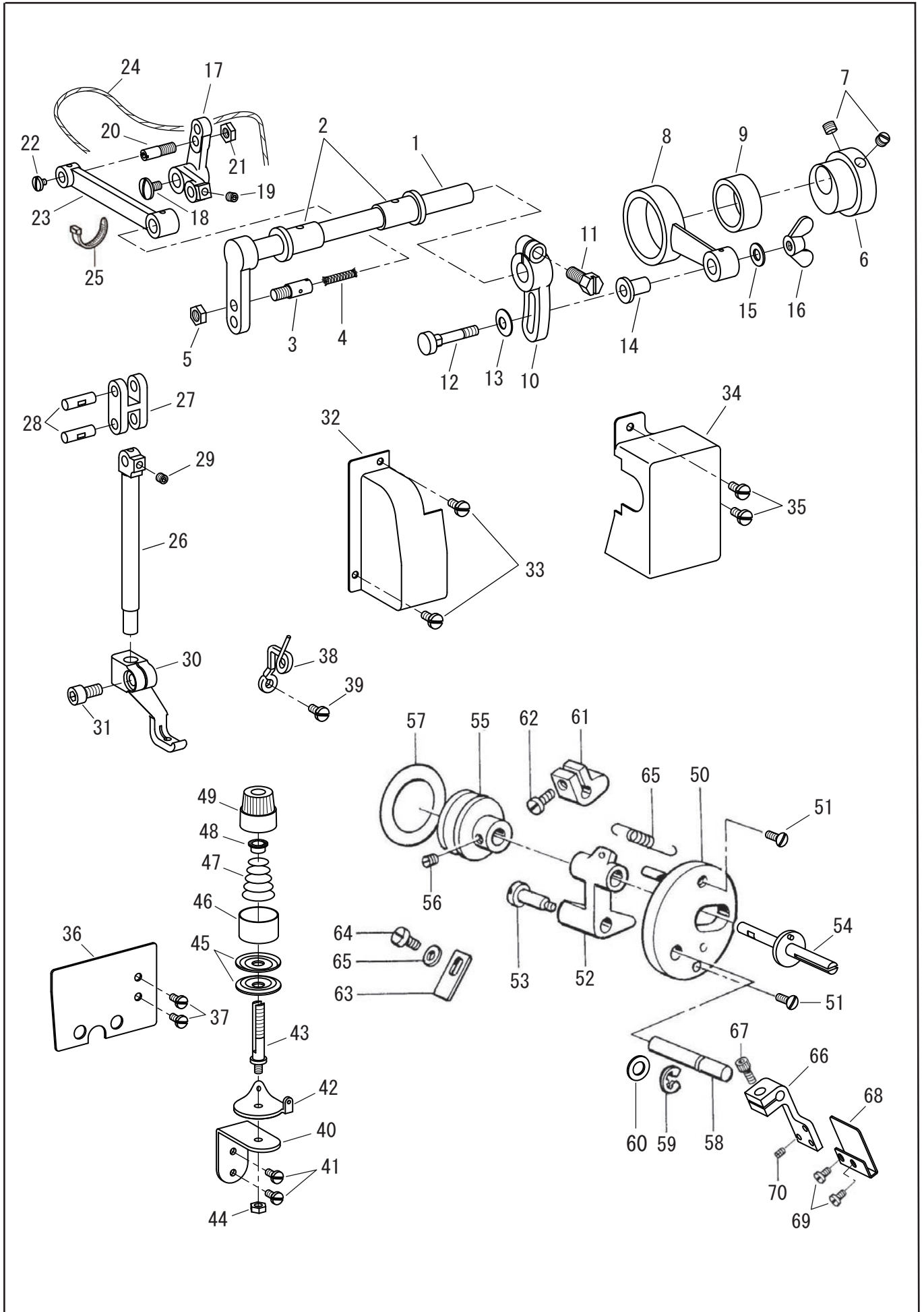


上軸・天秤・上送り関係・返し縫関係

UPPER SHAFT・THREAD TAKE-UP・UPPER SHAFT MECHANISM・REVERSE STITCHING MECHANISM

No.	部品番号 PARTS NO.	上 H-8B	下 H-8B-A	個数 QTY	品名	DESCRIPTION
1	28176	*	*	1	大弓(組)	F/LIFTER LIFTING LEVER
2	28178	*	*	1	大弓ピン	PIN FOR 28179
3	28043	*	*	1	大弓ピン止	SCREW M6X1 L=10
4	28208	*	*	1	大弓ピン止メ輪	"E" RING
5	28180	*	*	1	大弓ワッシャー	LIFTING LEVER WASHER
6	28179	*	*	1	大弓ばね	LIFTING LEVER SPRING
7	28177	*	*	1	小弓	LIFTING LEVER (SMALL)
8	28138	*	*	2	小弓止	SCREW M6X1 L=10
9	28175	*	*	1	上板	ARM CAP
10	12418	*	*	2	上板止	SCREW 13/64X32 L=9
11	20171	*	*	1	アームゴム栓	RUBBER PLUG
12	28173	*	*	1	アーム側板	SIDE PLATE (ARM)
13	12418	*	*	2	アーム側板止	SCREW 13/64X32 L=9
14	28148	*	*	1	上送り竿	UPPER FEED ROCK SHAFT
15	147468	*	*	2	上送り竿カラー	UPPER FEED ROCK SHAFT COLLR
16	21104	*	*	4	上送り竿カラー止	SCREW 11/64X40 L=7.5
17	28151	*	*	1	上送り竿連結(A)	ROCK SHAFT CONN. (A)
18	28103	*	*	1	上送り竿連結(A)締めねじ	SCREW M8X1.25 L=25
19	28153	*	*	1	上送り竿連結(B)	R/SHAFT CONNECTION (B)
20	35034	*	*	1	上送り竿連結(B)締めねじ	SCREW M6X1 L=20
21	28155	*	*	1	上送り立ロッド段ねじ	HINGE SCREW
22	28070	*	*	1	上送り立ロッド段ねじナット	NUT FOR 28026
23	17095	*	*	1	上送り立ロッド段ねじ止メ輪	"E" RING
24	28167	*	*	1	上送り連結	UPPER FEED CONNECTION
25	28149	*	*	1	上送り連結段ねじ	SCREW 6.75X24 L=8
26	28147	*	*	1	針棒土台ピン(下)止	SCREW FOR M4X0.7 L=6
27	28010	*	*	1	上軸	ARM SHAFT
28	28014	*	*	1	上軸前メタル	A/SHAFT BUSHING(FRONT)
29	28020	*	*	1	上軸前メタル止	SCREW M5X0.8 L=16
30	28015	*	*	1	上軸後メタル	A/SHAFT BUSHING (REAR)
31	28021	*	*	1	上軸後メタル止	SCREW M5X0.8 L=6
32	28019	*	*	1	プーリーキー	MACHINE PULLEY KEY
33	28197	*	*	1	カム	CAM
34	28013	*	*	1	カム止(大)	POSITION SCREW (LARGE)
35	28032	*	*	1	カム止(小)	CAM SCREW (SMALL) M8X1.25 L=14
36	28046	*	*	1	針クラピンねじ	C/LINK STUD SCREW
37	28022	*	*	1	天秤	THREAD TAKE-UP LEVER
38	28023	*	*	1	天秤段ピン	T/T/LEVER HINGED STUD
39	28024-A	*	*	1	天秤段ピン止	LEVER HINGE STUD SCREW M5X0.8 L=18
40	28026	*	*	1	天秤コロ段ねじ	ROLLER HINGE SCREW
41	28070	*	*	1	天秤コロ段ねじナット	NUT
42	28025	*	*	1	天秤コロ	T/TAKE-UP LEVER ROLLER
43	28192	*	*	1	糸巻駆動カラー	B/W/DRIVING COLLAR
44	28024-A	*	*	2	糸巻駆動カラー止	SCREW M5X0.8 L=18
45	28063	*	*	1	送りカム	FEED DRIVING CAM
46	28043	*	*	2	送りカム止	SCREW M6X1 L=10
47	28102	*	*	1	立ロッドカム	CRANK CONN. ROD CAM
48	28103	*	*	1	立ロッドカム締めねじ	SCREW M8X1.25 L=25
49	28108	*	*	1	立ロッドカム止め輪	SET RING FOR 28102
50	28100	*	*	1	立ロッドカムワッシャー	WASHER FOR 28101
51	28017	*	*	1	プーリー	BALANCE WHEEL
52	28027	*	*	2	プーリー止	MACHINE PULLEY SCREW M8X1.25 L=12
53	28018	*	*	1	プーリー押しねじ	PULLEY ADJUSTING SCREW M8X1.25 L=16.5
54	28064	*	*	1	送り調節台	FEED REGULATING BAR
55	28065	*	*	1	送り調節台ピン	F/REGULATING BAR STUD
56	28043	*	*	1	送り調節台ピン止	SCREW M6X1 L=10
57	28066	*	*	1	二又ロッド角玉	SLIDE BLOCK FOR 28064
58	28067	*	*	1	送り調節カラー	COLLAR FOR 28064
59	28068	*	*	1	送り調節カラー締めねじ	SCREW M5X0.8 L=20
60	6025	*	*	2	送り調節カラー止	SCREW 11/64X40 L=12
61	28163	*	*	1	送り調節レバーピンネジ	SCREW FOR 28067
62	28164	*	*	1	送り調節にぎり	FEED REGULATING KNOB
63	35056	*	*	2	送り調節ローレット	KNURLING TOOL
64	28162	*	*	1	送り量調節カラー	FEED REGULATING COLLAR
65	28161	*	*	1	送り調節板	STITCH LENGTH PLATE
66	17046	*	*	2	送り調節板止	SCREW M6X1 L=10
67	28858	*	*	1	送り量調節止板	FEED LENGTH STOP PLATE
68	28061	*	*	1	レバー支持受板	L/LEVER SUPPORT PLATE
69	30066	*	*	1	レバー支持受板止	SCREW M5X0.8 L=12
70	13055	*	*	1	押え上げレバー	P/BAR LIFTING LEVER
71	28060	*	*	1	レバーピンねじ	L/LEVER PIN SCREW
72	10652	*	*	1	レバーピンねじナット	NUT 11/64X40
73	28803	*	*	1	大弓くさり掛け	L/LEVER CHAIN HOOK
74	28031	*	*	2	大弓くさり掛け止	SCREW M6X1 L=14
75	11412	*	*	2	大弓くさり掛けナット	NUT M6X1

上送り関係・糸巻き
 UPPER SHAFT MECHANISM · BOBBIN WINDER

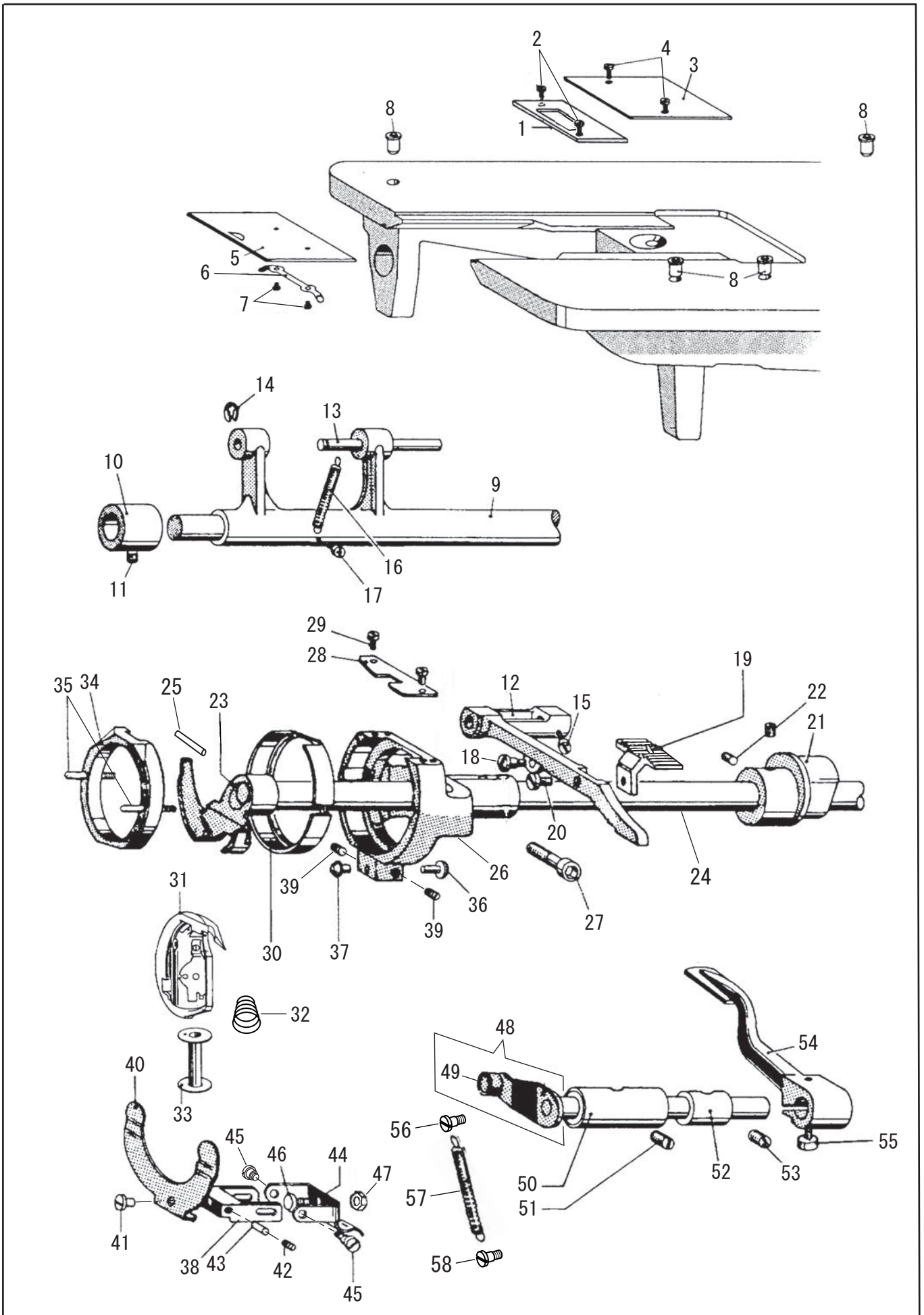


上送り関係・糸巻き
UPPER SHAFT MECHANISM・BOBBIN WINDER

No.	部品番号 PARTS NO.	TH-8B	TH-8B-A	個数 QTY	品名	DESCRIPTION
1	28132	*	*	1	横軸	LIFTING ROCK SHAFT
2	10514	*	*	2	横軸メタル	L/ROCK SHAFT BUSHING
3	15053	*	*	1	横軸ピンねじ	CRANK LINK SCREW STUD
4	10728	*	*	1	横軸ピンねじ油芯	OIL WICK FOR STUD 6X6
5	10517	*	*	1	横軸ピンねじナット	NUT FOR 15053
6	28130	*	*	1	中押え上下カム	LIFTING ECCENTRIC
7	10566	*	*	2	中押え上下カム止	SCREW 1/4X32 L=5.5
8	20072	*	*	1	上連結ロッド	LIFTING ECCENTRIC CONN
9	20073	*	*	1	上連結ロッドベアリング	NEEDLE BEARING
10	28135	*	*	1	横軸だるま	L/ECCENTRIC CONN CRANK
11	10754	*	*	1	横軸だるま締ねじ	SCREW 6.75X24 L=16
12	10775	*	*	1	上連結ロッド段ねじ	ECCENTRIC CONN. SCREW
13	10703	*	*	1	段ねじワッシャー	WASHER
14	10774	*	*	1	上連結ロッドパイプ	ECCENTRIC CONN. COLLAR
15	10599	*	*	1	ワッシャー	WASHER
16	10776	*	*	1	上連結ロッド蝶ナット	WING NUT
17	28142-A	*	*	1	くの字	LIFTING BELL CRANK
18	18417	*	*	1	くの字止	SCREW 4.5X32 L=8
19	28147	*	*	1	二又リンク止	SET SCREW M4X0.4 L=6
20	28143	*	*	1	くの字ピンねじ	BELL CRANK STUD SCREW
21	13076	*	*	1	くの字ピンねじナット	NUT
22	6339	*	*	1	くの字ピンねじ止	SCREW 1/8X44 L=4.0
23	28140	*	*	1	くの字連結	P/BAR CONNECTING LINK
24	28210	*	*	1	油芯 6X6 200L	OIL WICK 6X6X200
25	30750	*	*	1	結束バンド	CABLE BINDER
26	28136	*	*	1	中押え棒	VIBRATING PRESSER BAR
27	28145	*	*	1	二又リンク	L/BELL CRANK LINK
28	28146	*	*	2	二又リンク連結ピン	CONN. PIN FOR 28145
29	28147	*	*	1	二又リンク止	SET SCREW M4X0.4 L=6
30	28859	*	-	1	中押え	VIBRATING PRESSER FOOT
30	28859-A	-	*	1	中押え	VIBRATING PRESSER FOOT
31	28138	*	*	1	中押え締ねじ	V/PRESSER FOOT SCREW M6X1 L=10
32	28133	*	*	1	横軸カバー(左)	ROCK SHAFT COVER(LEFT)
33	8040	*	*	2	横軸カバー(左)止	SCREW 9/64X40 L=8
34	28134	*	*	1	横軸カバー(右)	R/SHAFT COVER (RIGHT)
35	8040	*	*	2	横軸カバー(右)止	SCREW 9/64X40 L=8
36	28168	*	*	1	アームカバー(前)	ARM COVER (FRONT)
37	8040	*	*	2	アームカバー(前)止	SCREW 9/64X40 L=8
38	1424	*	*	1	上糸掛	THREAD GUIDE (UPPER)
39	8040	*	*	1	上糸掛止	SCREW 9/64X40 L=8
40	28231	*	*	1	糸巻調子台	BOBBIN WINDER BRACKET
41	8040	*	*	2	糸巻調子台止	SCREW 9/64X40 L=8
42	20025	*	*	1	糸調子棒糸掛	THREAD GUIDE
43	150326	*	*	1	糸調子棒	TENSION SCREW STUD
44	10652	*	*	1	糸調子棒ナット	NUT 11/64X40
45	20019	*	*	2	調子皿	TENSION DISC
46	27060	*	*	1	丸一皿	TENSION RELEASE WASHER
47	20024	*	*	1	渦巻きスプリング	RELEASE SPRING (THICK)
48	27062	*	*	1	渦巻きスプリング座金	TENSION THUMB NUT STOP
49	27061	*	*	1	ローレット	TENSION THUMB NUT
50	28181	*	*	1	糸巻取付板	BOBBIN WINDER BRACKET
51	13330-4B	*	*	2	糸巻取付板止	SCREW 11/64X40 L=9
52	28182	*	*	1	糸巻軸受	B/WINDER SHAFT BLOCK
53	28181	*	*	1	糸巻取付板	BOBBIN WINDER BRACKET
54	28185	*	*	1	糸巻芯棒	BOBBIN WINDER SPINDLE
55	28184	*	*	1	糸巻ローラー	BOBBIN WINDER ROLLER
56	70175	*	*	2	糸巻ローラー止	SCREW 11/64X40 L=5.8
57	28193	*	*	1	糸巻ゴム輪	B/WINDER RUBBER RING
58	33158	*	*	1	糸巻きレバー軸	B/WINDER LEVER SHAFT
59	33126	*	*	1	糸巻きレバー軸止メ輪	"E"RINGE
60	16287	*	*	1	糸巻きレバー軸ワッシャー	WASHER
61	28188	*	*	1	糸巻板ばね受	B/W/LEVER SPRING STOP
62	27174	*	*	1	糸巻板ばね受締ねじ	SCREW M4X0.7 L=10
63	28187	*	*	1	糸巻板ばね	B/WINDER LEVER SPRING
64	6333	*	*	1	糸巻板ばね止	SCREW 9/64X40 L=6.5
65	28194	*	*	1	糸巻き板ばね止ワッシャー	WASHER

下軸・かま・下送り

OSCILLATING SHAFT · SHUTTLE HOOK · LOWER FEED ROCK SHAFT

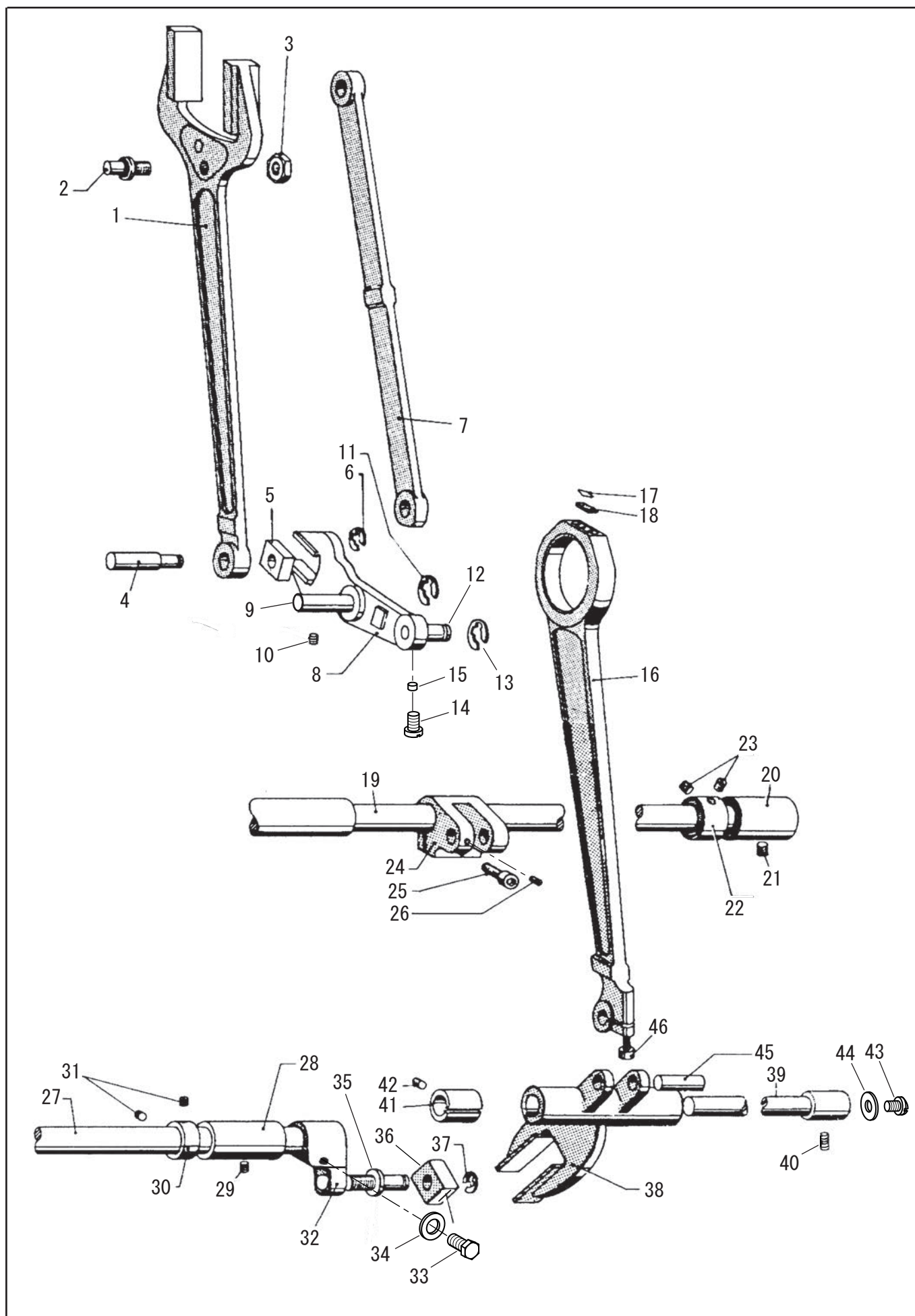


下軸・かま・下送り

OSCILLATING SHAFT・SHUTTLE HOOK・LOWER FEED ROCK SHAFT

No.	部品番号 PARTS NO	TH-8B	TH-8B-A	個数 QTY	品名	DESCRIPTION
1	28862	*	*	1	針板	NEEDLE PLATE
2	28122	*	*	2	針板止	SCREW M5X0.8 L=8.2
3	1382	*	*	1	角板(右)	BED SLIDE (RIGHT)
4	28122	*	*	2	角板(右)止	SCREW M5X0.8 L=8.2
5	1383	*	*	1	角板(左)	BED SLIDE (LEFT)
6	1384	*	*	1	角板裏ばね	BED SLIDE SPRING
7	8031	*	*	2	角板裏ばね止	SCREW 3/32X56 L=4.0
8	10794	*	*	4	玉入りカップ(3/8")	OIL CUP (3/8")
9	28816	*	*	1	送り竿	LOWER FEED ROCK SHAFT
10	28819	*	*	1	送り竿前メタル	R/SHAFT BUSHING(FRONT)
11	28043	*	*	1	送り竿前メタル止	SCREW M6X1 L=10
12	28820	*	*	1	送り土台	FEED BAR
13	28821	*	*	1	送り土台ピン	FEED BAR HINGE SCREW
14	11426	*	*	1	止輪	"E" RING
15	8089	*	*	1	送り土台ピン止	SCREW 3/16X32 L=11
16	28823	*	*	1	送り土台スプリング	FEED BAR SPRING
17	28824	*	*	1	送り土台スプリング止	SCREW M4X0.7 L=5.0
18	28824	*	*	1	送り土台スプリング止	SCREW M4X0.7 L=5.0
19	28864	*	-	1	送り歯	FEED DOG
19	28864-A	-	*	1	送り歯(太糸用)	FEED DOG (TA)
19	28864-A1	-	*	1	送り歯(太糸用)	FEED DOG (TA)
20	28122	*	*	1	送り歯止	SCREW M5X0.8 L=8.2
21	28826	*	*	1	送り上下カム	FEED ECCENTRIC CAM
22	11486	*	*	2	送り上下カム止	SCREW 15/64X28 L=8.0
23	28835	*	-	1	ドライバー	SHUTTLE DRIVER
23	28835-A	-	*	1	ドライバー(太糸用)	SHUTTLE DRIVER (TA)
23	28835-A1	-	*	1	ドライバー(太糸用)	SHUTTLE DRIVER (TA)
24	28834	*	*	1	下軸	HOOK DRIVING SHAFT
25	8023-A	*	*	1	テーパピン(3.5 X 25)	TAPER PIN (3.5 X 25)
26	28838	*	*	1	かま土台	HOOK BASE
27	28839	*	*	1	かま土台締めねじ	SCREW M8X1.25 L=40
28	28841	*	*	1	かま土台上板	HOOK BASE UPPER PLATE
29	28842	*	*	2	かま土台上板止	SCREW M3X0.5 L=5.0
30	28840	*	*	1	外かまリング(A)	HOOK BASE RING (A)
31	28837C	*	*	1	シャトルフック	HOOK COMPLETE
32	28091-C1	*	*	1	空転防止ばね	ANTI-SPIN SPRING
33	28092	*	*	1	ボビン	BOBBIN
34	28844	*	*	1	外かまリング(B)	HOOK BASE BASE (B)
35	28843	*	*	2	リング止ピンねじ	PIN SCREW FOR 28844
36	28855	*	*	1	ストップ当て付ピン	OPENR STOPPER PIN
37	28849	*	*	1	甲ばね土台止ねじ	SCREW M6X1 L=6.5
38	28847	*	*	1	甲ばね土台	HOOK RING SPRING BASE
39	28850	*	*	2	ガイドピンねじ	GUIDE PIN SCREW
40	28845	*	*	1	甲ばね	HOOK RING SPRING
41	28846	*	*	1	甲ばね段ねじ	SCREW FOR 18845
42	4070	*	*	1	甲ばね段ねじ止	SCREW M5X0.8 L=5.0
43	28848	*	*	1	甲ばね段ねじ止ライナー	LINER FOR 28847
44	28851	*	*	1	甲ばね開閉レバー	SPRING OPENER LEVER
45	28852	*	*	2	開閉レバー段ねじ	STUD SCREW FOR 28851
46	28853	*	*	1	ストップ当て付ねじ	SCREW 11/64X40 L=6.5
47	10652	*	*	1	ストップ当て付ねじナット	NUT 11/64X40
48	28828C	*	*	1	送り上下軸(組)	FEED LIFTING SHAFT CPL
49	6024	*	*	1	丸玉	ROLLER FOR 28828
50	28833	*	*	1	送り上下軸前メタル	L/SHAFT BUSHING(FRONT)
51	28043	*	*	1	送り上下軸前メタル止	SCREW M6X1 L=10
52	28832	*	*	1	送り上下軸後メタル	L/SHAFT BUSHING (REAR)
53	28043	*	*	1	送り上下軸後メタル止	SCREW M6X1 L=10
54	28827	*	*	1	送り上下軸連結	F/LIFTING SHAFT CONN.
55	27181	*	*	1	送り上下軸連結締めねじ	SCREW M8X1.25 L=20
56	28824	*	*	1	送り土台スプリング止	SCREW M4X0.7 L=5.0
57	28823	*	*	1	送り土台スプリング	FEED BAR SPRING
58	1354	*	*	1	送り土台スプリング止	SCREW 3/16X32 L=9.1

下軸・下送り関係
OSCILLATING SHAFT - LOWER FEED MECHANISM

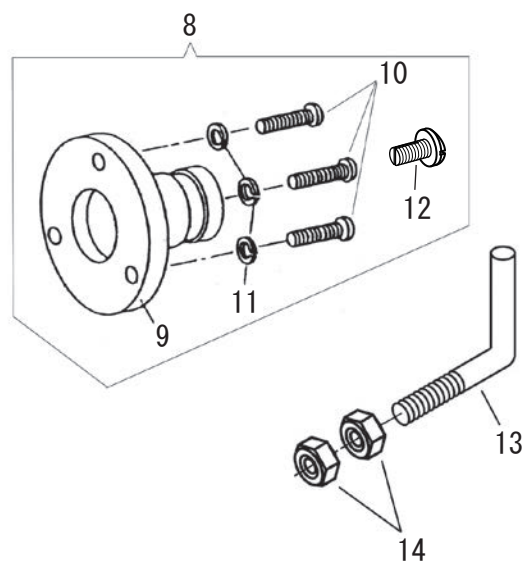
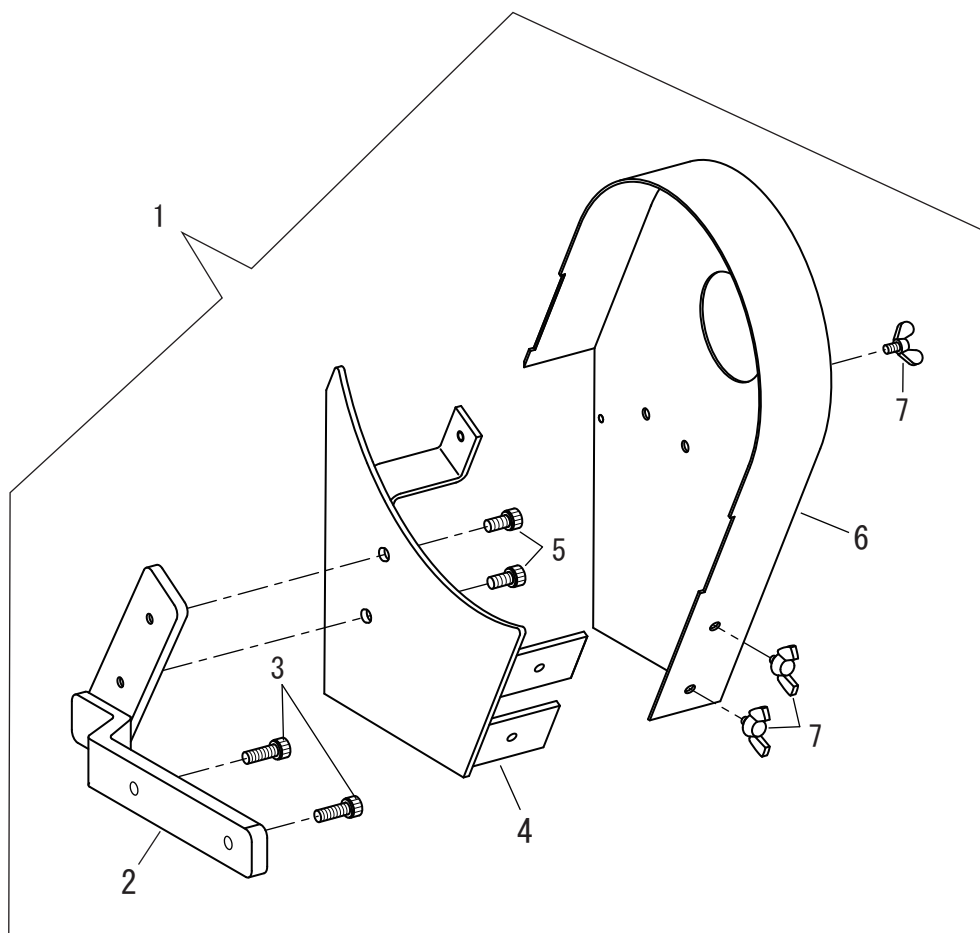


下軸・下送り関係

OSCILLATING SHAFT・LOWER FEED MECHANISM

No.	部品番号 PARTS NO	TH-8B	TH-8B-A	個数 QTY	品名	DESCRIPTION
1	28808	*	*	1	二又ロッド	CONNECTING FORKED ROD
2	28026	*	*	1	二又ロッド段ねじ	CONNECTING FORKED ROD SCREW
3	28070	*	*	1	二又ロッド角玉段ネジナット	NUT M8X1.25
4	28809	*	*	1	二又ロッド段ピン	STUD PIN FOR 28808
5	28812	*	*	1	上送り角玉	SLIDE BLOCK
6	31094	*	*	1	二又ロッド段ピン止輪	"E" RING FOR 28809
7	28815	*	*	1	立ロッド連結	CONNECTING ROD
8	28813	*	*	1	上送り連結二又	UPPER FEED CONN. FORK
9	28814	*	*	1	上送り連結二又ピン	PIN FOR 28813
10	28043	*	*	1	上送り連結二又ピン止	SCREW M6X1 L=10
11	11426	*	*	1	上送り連結二又ピン止輪	"E" RING
12	28155	*	*	1	上送り立ロッド段ねじ	HINGE SCREW
13	17095	*	*	1	上送り立ロッド段ねじ止輪	"E" RING
14	10561	*	*	1	上送り立ロッド段ねじ止	SCREW 11/64X32 L=6.5
15	11097	*	*	1	ライナー	SCREW PACKING
16	28101	*	*	1	立ロッド	CRANK CONNECTING ROD
17	10723	*	*	1	立ロッドフェルト押え	OIL FELT STOPPER
18	28093	*	*	1	立ロッドフェルト	CHANGE TO 17026
19	28816	*	*	1	送り竿	LOWER FEED ROCK SHAFT
20	28818	*	*	1	送り竿後メタル	R/SHAFT BUSHING (REAR)
21	28043	*	*	1	送り竿後メタル止	SCREW M6X1 L=10
22	28817	*	*	1	送り竿カラー	COLLAR FOR 28816
23	4129	*	*	2	送り竿カラー止	SCREW M6X1 L=5.0
24	28811	*	*	1	送り竿後だるま	R/SHAFT BELL CRANK (R)
25	35034	*	*	1	送り竿後だるま締ねじ	SCREW M6X1 L=20
26	28810	*	*	1	二又ロッド段ピン止	STOP SCREW FOR 28809
27	28834	*	*	1	下軸	HOOK DRIVING SHAFT
28	28836	*	*	1	下軸後メタル	H/SHAFT BUSHING (REAR)
29	28043	*	*	1	下軸後メタル止	SCREW M6X1 L=10
30	28112	*	*	1	下軸カラー	H/DRIVING SHAFT COLLAR
31	100456	*	*	2	下軸カラー止	SCREW 15/64X28 L=3.2
32	28105-A	*	*	1	振り子	OSCILLATING SHAFT CRANK
33	28104	*	*	1	振り子締ねじ	SET SCREW M8X1 L=18
34	35054	*	*	1	振り子締ねじワッシャー	WASHER
35	28107	*	*	1	角玉ピンねじ	STUD SCREW FOR 28105-A
36	28106	*	*	1	振り子角玉	SLIDE BLOCOK FOR 28107
37	17095	*	*	1	角玉ピンねじ止メ輪	"E" RING
38	28096	*	*	1	三又クランク	OSCILLATING ROCK SHAFT
39	28098	*	*	1	笛芯	O/ROCK SHAFT HINGE PIN
40	27172	*	*	1	笛芯止	SCREW M6X1 L=8.0
41	28097	*	*	1	笛芯メタル	BUSHING FOR 28098
42	27172	*	*	1	笛芯メタル止	SCREW M6X1 L=8.0
43	4094	*	*	1	笛芯ワッシャー止	SCREW M4X0.7 L=5
44	28095	*	*	1	笛芯ワッシャー	WASHER FOR 28098
45	28099	*	*	1	三又クランクピン	O/ROCK SHAFT PIN
46	28068	*	*	1	三又クランクピン締ねじ	SCREW M5X0.8 L=20

ベルトガード
BELT GUARD BODY



ベルトガード
BELT GUARD BODY

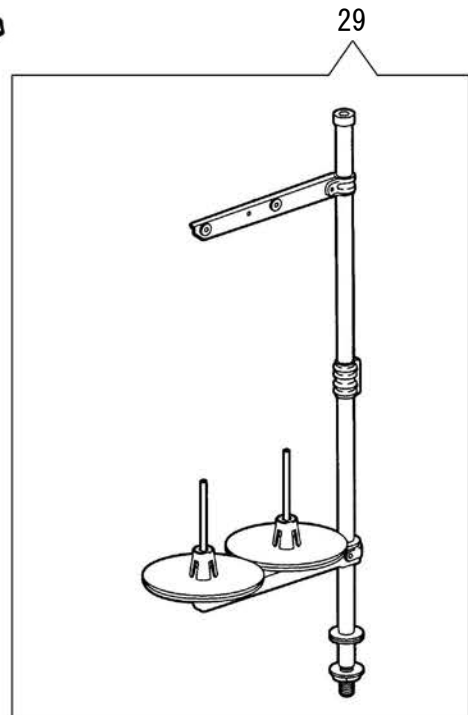
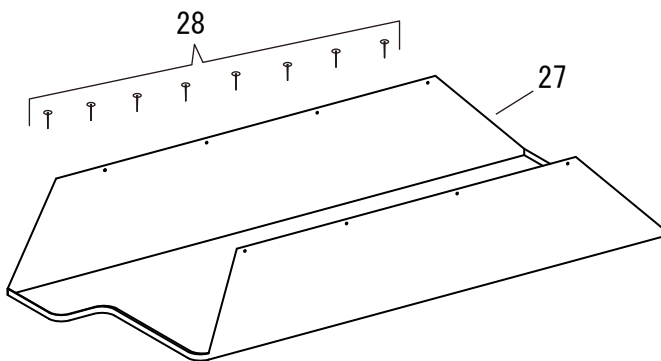
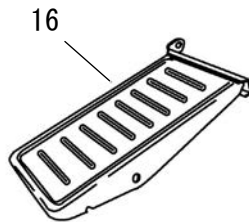
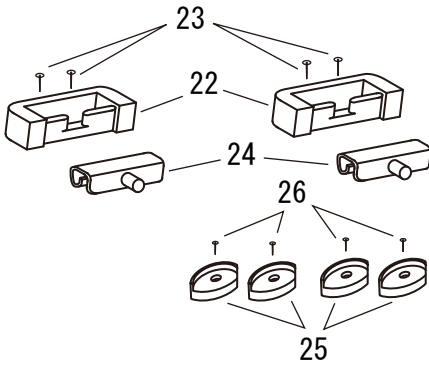
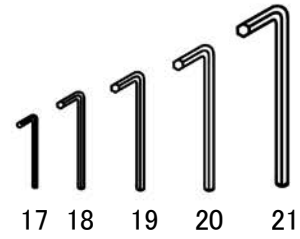
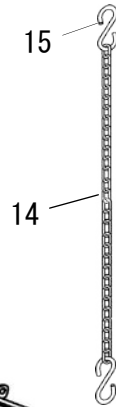
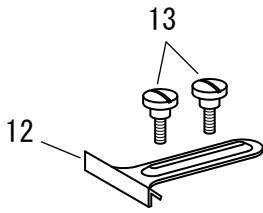
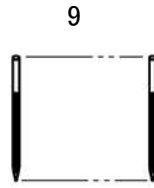
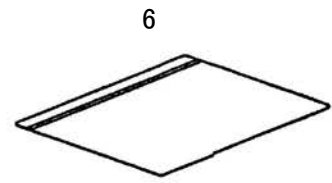
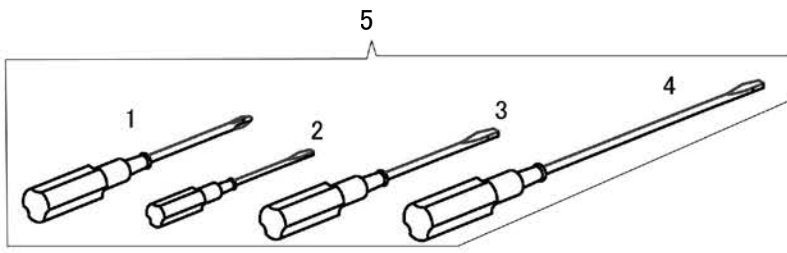
No.	部品番号 PARTS NO	TH-8B	TH-8B-A	個数 QTY	品名	DESCRIPTION
1	28867-C	*	*	1	ベルトガード(組)	BELT GUARD COMPLETE
2	28867-03	*	*	1	ベルトガード土台	BELT GUARD BAR
3	35034	*	*	2	ベルトガード土台止	SCREW M6X1.0 L=20
4	28867-02	*	*	1	ベルトガード土台板	BLET GUARD PLATE
5	28058	*	*	2	ベルトガード土台板止	SCREW M6X1.0 L=12
6	28867-01	*	*	1	ベルトガード本体	BELT GUARD BODY
7	28080	*	*	3	ベルトガード本体止	BELT GUARD SCREW

オプション

OPTION

8	28128C	*	*	1	検出器アダプター、ねじ付(組)	SYNCHRONIZER ADAPTER COMP
9	28128	*	*	1	検出器アダプター	SYNCHRONIZER ADAPTER
10	30170	*	*	3	検出器アダプター止ねじ	SCREW M4X0.7 L=16
11	31208	*	*	3	検出器アダプター割ワッシャー	WASHER
12	28018-A	*	*	1	プーリー押しねじ	PULLEY ADJUSTING SCREW
13	17529	*	*	1	検出器支え棒	SUPPORT BAR
14	37102	*	*	2	検出器支え棒ナット	NUT M6X1.0

付属品
ACCESSORIES



付属品関係
ACCESSORIES

No.	部品番号 PARTS NO	TH-8B	TH-8B-A	個数 QTY	品名	DESCRIPTION
1	19473	*	*	1	十字ドライバー	SCREW DRIVER (CROSS TYPE)
2	8121	*	*	1	ドライバー(小)	SCREW DRIVER (SMALL)
3	8120	*	*	1	ドライバー(中)	SCREW DRIVER (MIDDLE)
4	9118	*	*	1	ドライバー(大)	SCREW DRIVER (LARGE)
5	25649C	*	*	1	ドライバー4点組	SCREW DRIVER COMPLETE
6	8132-A	*	*	1	部品袋チャック付	ACCESSORYS PACK
7	8125	*	*	1	油差し	OILER
8	11193	*	*	1	油	OIL
9	N3324	*	-	3	針 DY X 3 #24	NEEDLE DY X 3 #24
9	N3328	-	*	3	針 DY X 3 #28	NEEDLE DY X 3 #28
10	28092	*	*	6	ボビン	BOBBIN
11	10942	*	*	1	糸立棒	ALM SPOOL PIN
12	6050	*	*	1	定規	CLOTH EDGE GUIDE
13	7047	*	*	2	定規止	SCREW 9/64X40 L=12
14	13079-01	*	*	1	くさり(1000mm)	CHAIN (1000mm)
15	25675-02	*	*	2	Sカン	CHAIN WITH HOOK
16	13098	*	*	1	ペダルセット	PEDAL COMPLETE
17	19457	*	*	1	六角レンチ (2.5mm)	WRENCH (2.5mm)
18	19458	*	*	1	六角レンチ (3mm)	WRENCH (3mm)
19	19459	*	*	1	六角レンチ (4mm)	WRENCH (4mm)
20	19460	*	*	1	六角レンチ (5mm)	WRENCH (5mm)
21	1871	*	*	1	六角レンチ (6mm)	WRENCH (6mm)
22	11886	*	*	3	ヒンジウケラバー	BED HINGE RUBBER BASE
23	6055	*	*	6	止釘	NAIL
24	11885	*	*	3	ヒンジ	BED HINGE
25	11887	*	*	4	コーナーゴム	TABLE CORNER RUBBER
26	6055	*	*	4	止釘	NAIL
27	28869	*	*	1	油受	OIL PAN
28	6055	*	*	8	止釘	NAIL
23	35254	*	*	1	糸立セット	THREAD UNWINDER COMP.

SEIKO SEWING MACHINE CO., LTD.

2-13-6 Sakaecho, Funabashi-shi Chiba Prefecture,
273-0018, Japan

TEL: 81-47-420-3561 (Overseas dept.)

FAX: 81-47-420-3560

E-mail: export@seiko-sewing.co.jp

<http://www.seiko-sewing.co.jp/>

セイコーミシン株式会社

〒273-0018 千葉県船橋市栄町2-13-6

TEL: 047-420-3561, IP電話: 050-3535-3491

FAX: 047-420-3560

E-mail: eigyo@seiko-sewing.co.jp

(国内営業)