

# LSW 2本針シリーズ（特殊仕様）

高速度・本縫総合送り・水平全回転2倍かま・角縫・  
返し縫付ミシン



LSW-28BLK

## 機種名

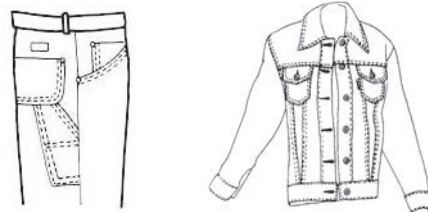
**LSW-28BLK**



LSW-28BLK

## 用途

- 中厚から厚物の革、自動車シート、家具、ソファ、コート、ジャケット、ジーンズなどの角縫、飾り縫に最適です。



# LSW 2本針シリーズ(特殊仕様)

## 特 長

- 半自動給油
- 下糸交換の頻度を少なくする水平全回転2倍かまを装備しています。(自動給油タイプ)
- かま破損を防止する安全装置を装備しています。
- 切換えレバーで左右片方の針のみ停止することができ、簡単に角縫いができます。

## 仕 様 (LSW-□)

機種名	28BLK	
針数	2本針	
最高縫速度	2,400 s.p.m.	
最大縫目長さ	6.5 mm(正逆共)	
押え上昇量	膝上げ	13 mm
	手動	8.5 mm
針棒ストローク	32.6 mm	
使用針	DPx17 (#22), 135x17 (#140)	
使用糸	#8(標準)	
使用かま	水平全回転2倍かま	
押え金交互運動量	3~6 mm(標準4 mm)	
天秤	スライド天秤	
給油方式	半自動給油	
ベッドサイズ	518 x 177 mm	
フクロ広さ	258 x 110 mm	
モーター	クラッチモーター	
頭部重量	35 Kg	

- 性能改良のため仕様・外観を変更することがあります。
- 縫製作業上の諸問題についてはお気軽にご相談下さい。

## ゲージサイズ

機種名	ゲージサイズ
LSW-28BLK	標準: 1/4"(6.4 mm), 5/16"(7.9 mm), 3/8"(9.5 mm) 特注: 1/8"(3.2 mm), 3/16"(4.8 mm)



本 社 : 〒273-0018 千葉県船橋市栄町2-13-6  
 T E L : 050-3535-3491  
 F A X : 047-420-3560  
 E-Mail : eigyo@seiko-sewing.co.jp

このカタログの記載内容は2016年4月現在のものです。

<http://www.seiko-sewing.co.jp/>