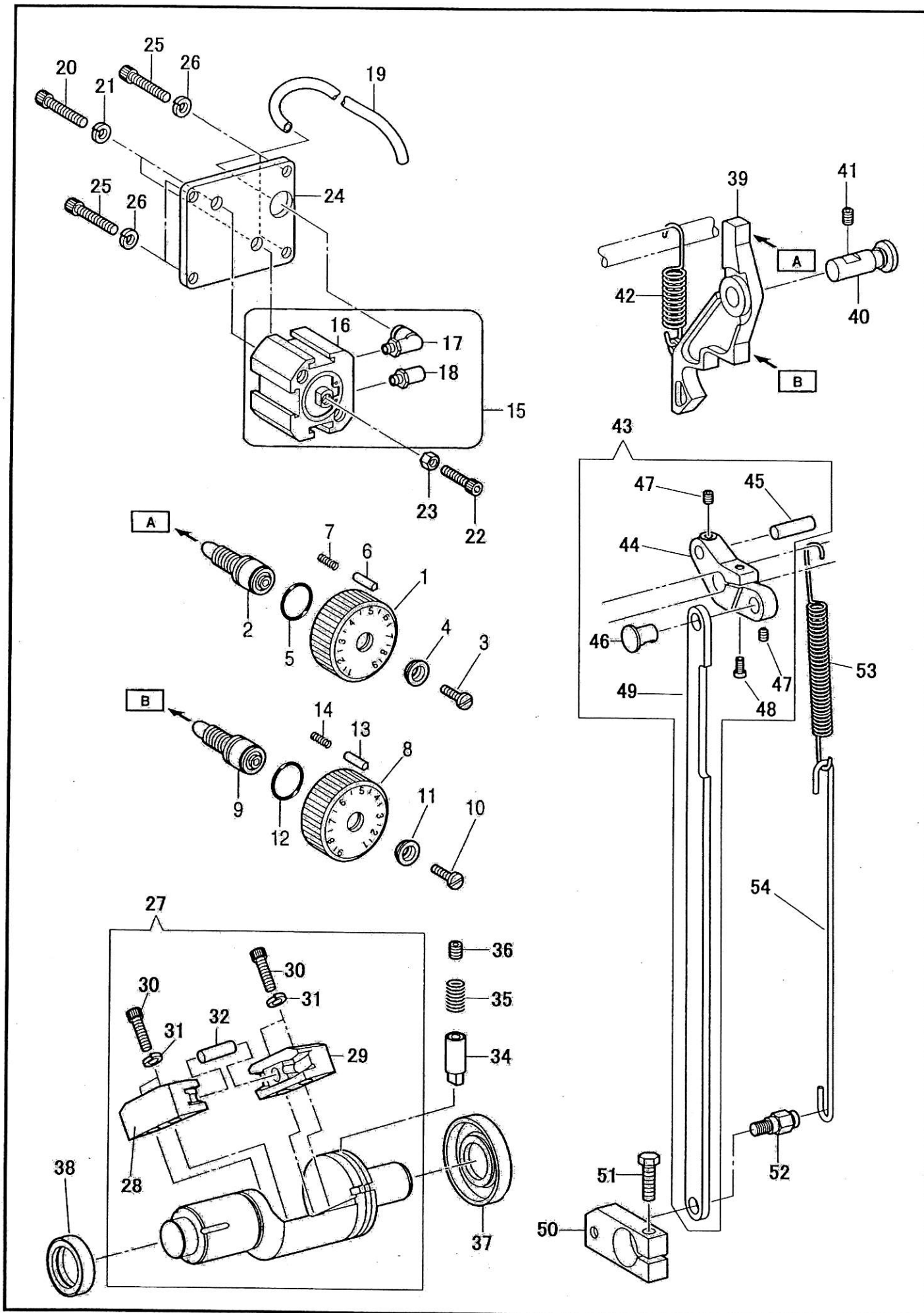
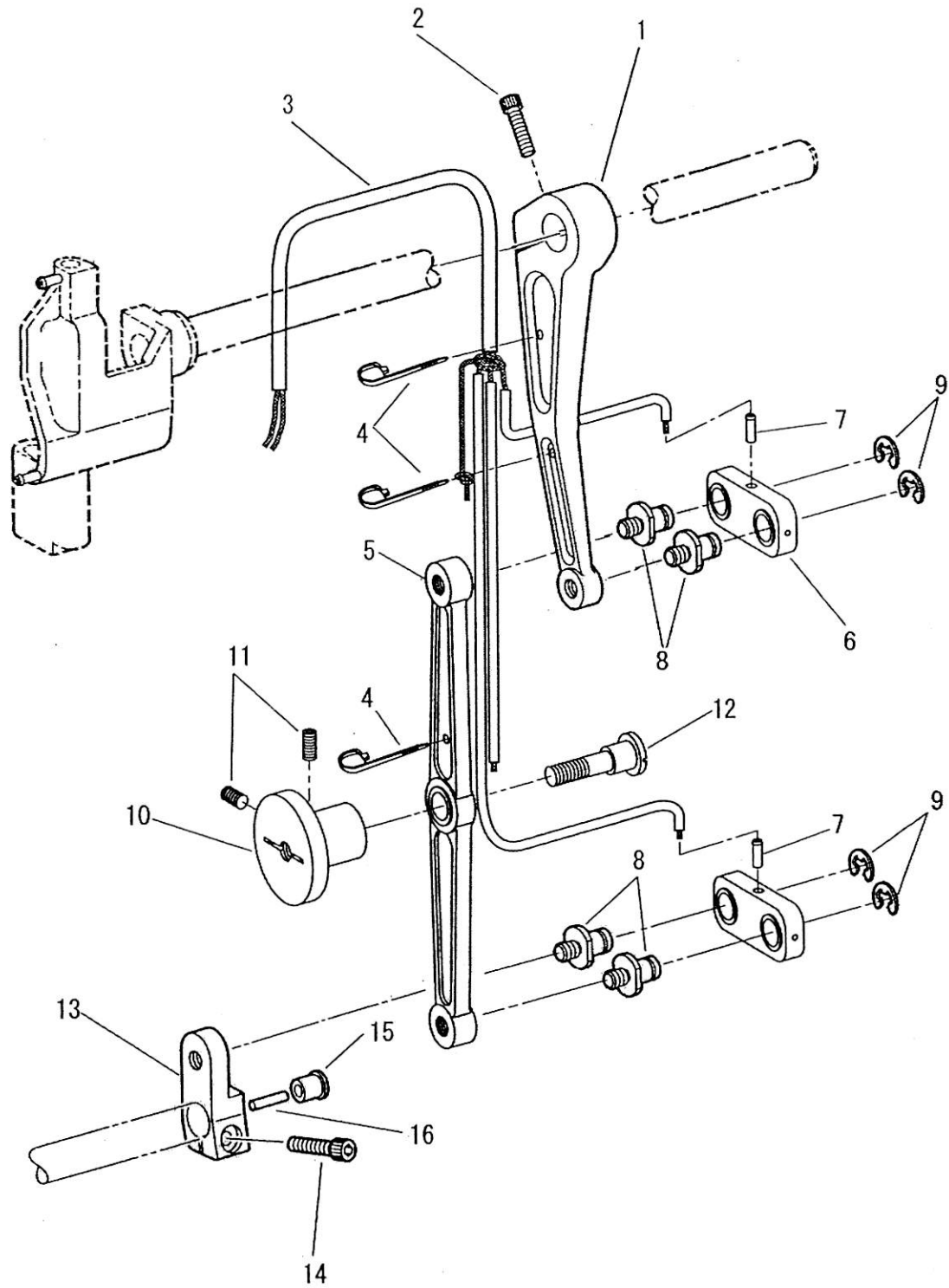


送り調節関係/Feed adjustment mechanism



送り調節関係/Feed adjustment mechanism

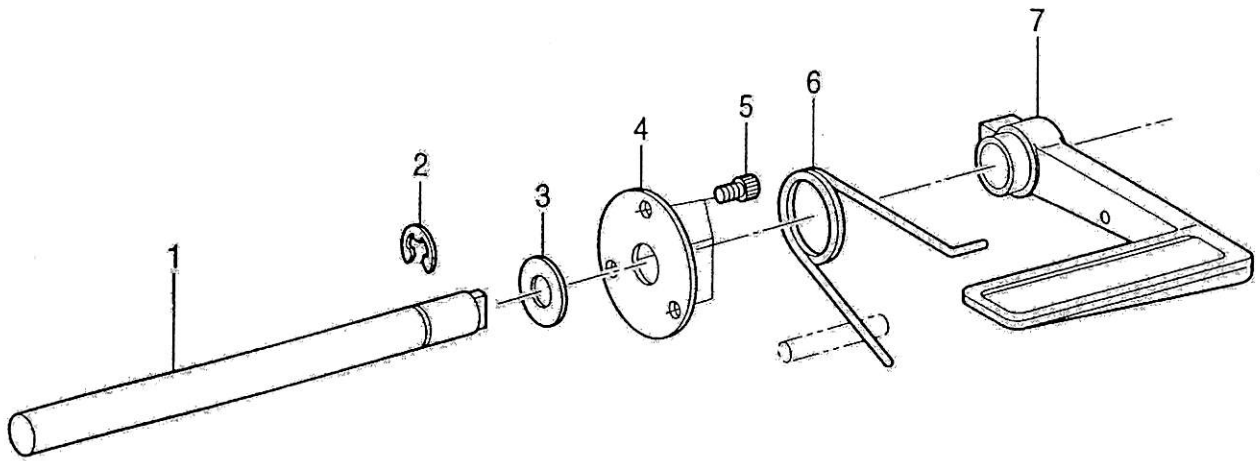
NO.	部品番号	数量	品名	DESCRIPTION
	PARTS NO.	QTY		
1	60186	1	送り調節ダイヤル(上)	FEED ADJUSTING DIAL, U
2	BS38284	1	送り調節ねじ	ADJUSTING SCREW
3	10812	1	ダイヤル止ねじ	SCREW 3/16X28 L=19
4	B142746	1	ダイヤルワッシャー	SUPPORT PLATE
5	18420	1	Oリング	O RING, 10
6	B145502	1	ダイヤルピン	POSITIONING PIN
7	B100328	1	ダイヤルピンスプリング	SPRING, COMPRESSION
8	60187	1	送り調節ダイヤル(下)	FEED ADJUSTING DIAL, D
9	BS38284	1	送り調節ねじ	ADJUSTING SCREW
10	10812	1	ダイヤル止	SCREW 3/16X28 L=19
11	B142746	1	ダイヤルワッシャー	SUPPORT PLATE
12	18420	1	Oリング	O RING, 11
13	B145502	1	ダイヤルピン	POSITIONING PIN
14	B100328	1	ダイヤルピンスプリング	SPRING, COMPRESSION
15	60192	1	送り調節シリンダー(組)	CYLINDER ASSY
16	60192-01	1	送り調節シリンダー	CYLINDER
17	60192-02	1	継手	JOINT
18	60192-03	1	サイレンサー	SILENCER
19	60198	1	PC用ハイロンチューブ	TUBE
20	31021	2	送り調節シリンダー止	BOLT, SOCKET M6X1.0 L=16
21	28578	2	送り調節シリンダーワッシャー	WASHER, SPRING 2-6
22	28058	1	送り調節シリンダー先端ねじ	BOLT, SOCKET M6X1.0 L=12
23	30804	1	送り調節シリンダーナット	NUT, 3 M6
24	60191	1	送り調節シリンダー板	SETTING PLATE, PC-CYLINDER
25	18065	4	送り調節シリンダ板止	BOLT, SOCKET M5X0.8 L=14
26	90625	4	送り調節シリンダ板止ワッシャー	WASHER, SPRING 2-5
27	60340C	1	バックシリンダーセット	BACK CYLINDER ASSY
28	60346	1	角玉レール組(L)	GUIDE RAIL ASSY, L
29	60346	1	角玉レール組(R)	GUIDE RAIL ASSY, R
30	27177	4	角玉レール止	BOLT, SOCKET M5X0.8 L=16
31	90625	4	角玉レール止ワッシャー	WASHER, SPRING 2-5
32	60347	1	シリンダー角玉ピン	NEEDLE ROLLER, 7X22.4
34	60350	1	バックシリンダー案内ピン	CYLINDER GUIDE PIN, B
35	60230	1	案内ピンスプリング	SPRING
36	60213	1	バックシリンダー案内ピン止	SET SCREW, SOCKET (FT) M10X1.5 L=10
37	60341	1	バックシリンダーオイルシール(後)	OIL SEAL (BACK)
38	60212	1	バックシリンダーオイルシール(前)	OIL SEAL (FRONT)
39	60188	1	送り調節腕	FEED ADJUSTMENT ARM
40	60189	1	送り調節腕ピン	PIN
41	27172	1	送り調節腕ピン止	SET SCREW, SOCKET (FT) M6X1.0 L=8
42	60190	1	送り調節腕スプリング	SPRING
43	60194C	1	送り調節だるま(組)	FEED ADJUSTING LEVER ASSY
44	60194	1	送り調節だるま	FEED ADJUSTING LEVER
45	60195	1	送り調節だるまピン	NEEDLE ROLLER, 6X25
46	60115	1	送り調節連結ピン	LINK PIN, 8
47	18028	2	送り調節だるまピン止	SET SCREW, SOCKET (CP) M5X0.8 L=5
48	37008	1	送り調節だるま締めねじ	SCREW M5X0.8 L=25
49	61521	1	送り調節連結	FEED ADJUSTING CONNECTION
50	60348	1	バックシリンダーだるま	CONNECTING BLOCK, B-CYLINDER
51	60351	1	バックシリンダーだるま止	BOLT M6X1.0 L=25
52	60349	1	バックシリンダーだるまピンねじ	PIN SCREW M6X1.0
53	60342	1	バックシリンダースプリング	SPRING
54	61526	1	バックシリンダースプリング掛金具	SPRING LATCH



上送り関係/Upper feed mechanism

NO.	部品番号	数量	品名	DESCRIPTION
	PARTS NO.	QTY		
1	60214	1	上送り連結ロッド	UPPER FEED CONNECTING ROD
2	28076	1	上送り連結ロッド締ねじ	BOLT, SOCKET M6X1.0 L=18
3	61567C	1	ビニールパイプ・油芯(組)	OIL WICK, PIPE ASSY
4	30750	3	油芯固定バンド	FASTENING BAND
5	61522-AC	1	上送り連結ロッド(中)	UPPER FEED CONNECTING ROD (MIDDLE)
6	60217	2	上送り連結(組)	UPPER FEED CONNECTION ASSY
7	BS07333	2	上送り連結パイプ	PIPE, 4
8	17047	4	上送り連結だるま段ねじ	SHOULDER SCREW 9/32X28 L=8.5
9	17095	4	上送り連結段ねじ止め輪	RETAINING RING, E8
10	61536	1	上送り連結ロッド(中)土台	HOLDER FOR HINGE SCREW
11	27171	2	上送り連結ロッド(中)土台止	SET SCREW M5X0.8 L=10
12	18015	1	上送り連結ロッド(中)段ねじ	HINGE SCREW
13	61538	1	上送り連結だるま	CONNECTING LEVER, U-FEED
14	28076	1	上送り連結だるま締ねじ	BOLT, SOCKET M6X1.0 L=18
15	60079	1	送り軸ゴム栓(後)	RUBBER CAP
16	60568	1	送り軸油栓(後)	OIL CAP

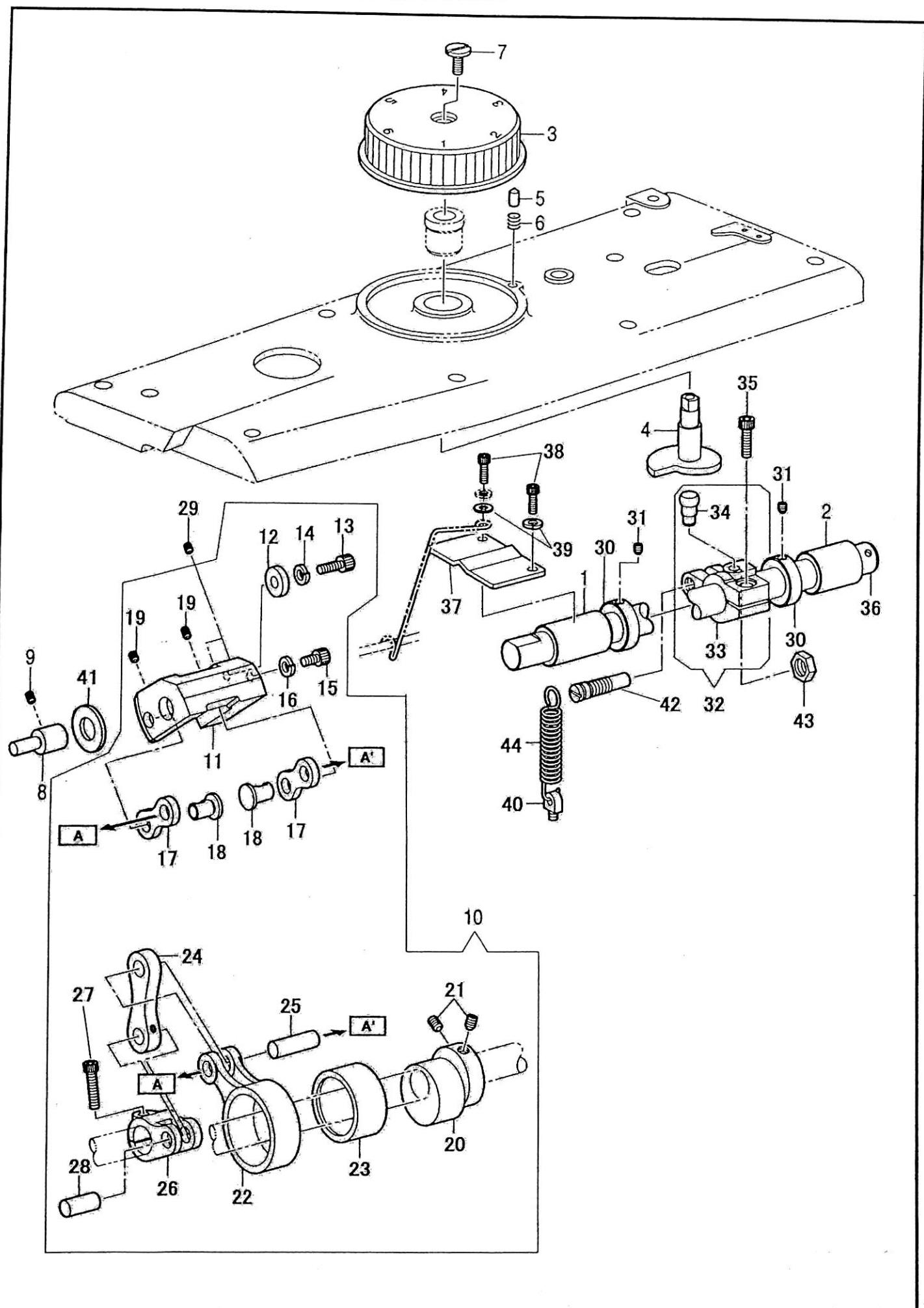
逆転関係/Feed reverse mechanism



逆転関係/Feed reverse mechanism

NO.	部品番号	数量	品名	DESCRIPTION
	PARTS NO.	QTY		
1	60203	1	バックレバー軸	SHAFT, R-LEVER
2	17095	1	バックレバー軸止め輪	RETAINING RING, E8
3	B025100	1	バックレバー軸止ワッシャー	WASHER, PLAIN S 10
4	B147504	1	丸ブタ	SPACER
5	60204	3	丸ブタ止	BOLT, SOCKET M4X0.7 L=6
6	BS07375	1	バックレバースプリング	SPRING
7	BS07374	1	バックレバー	REVERSE STITCHING LEVER

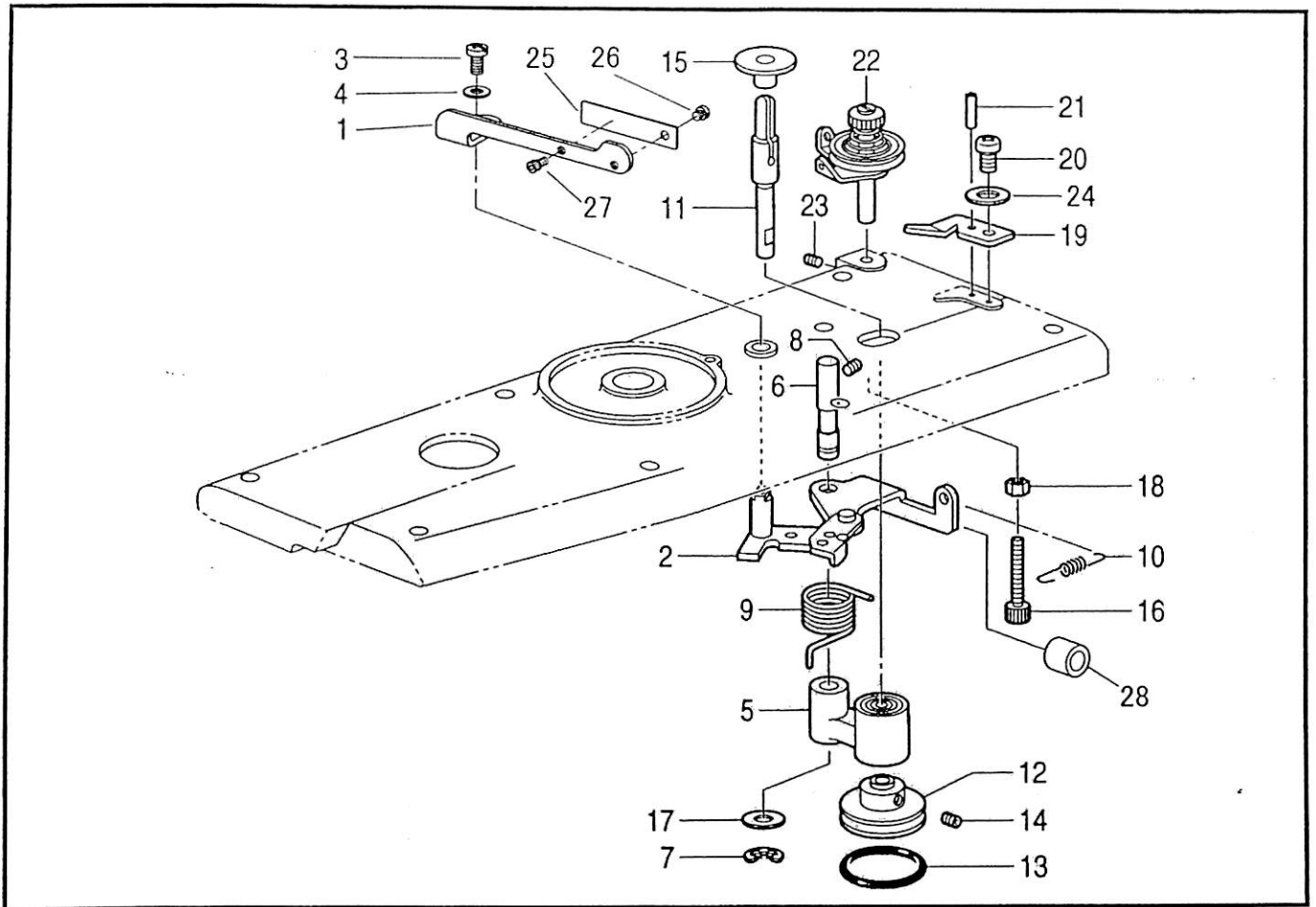
押え上げ関係 / Presser foot lifter mechanism



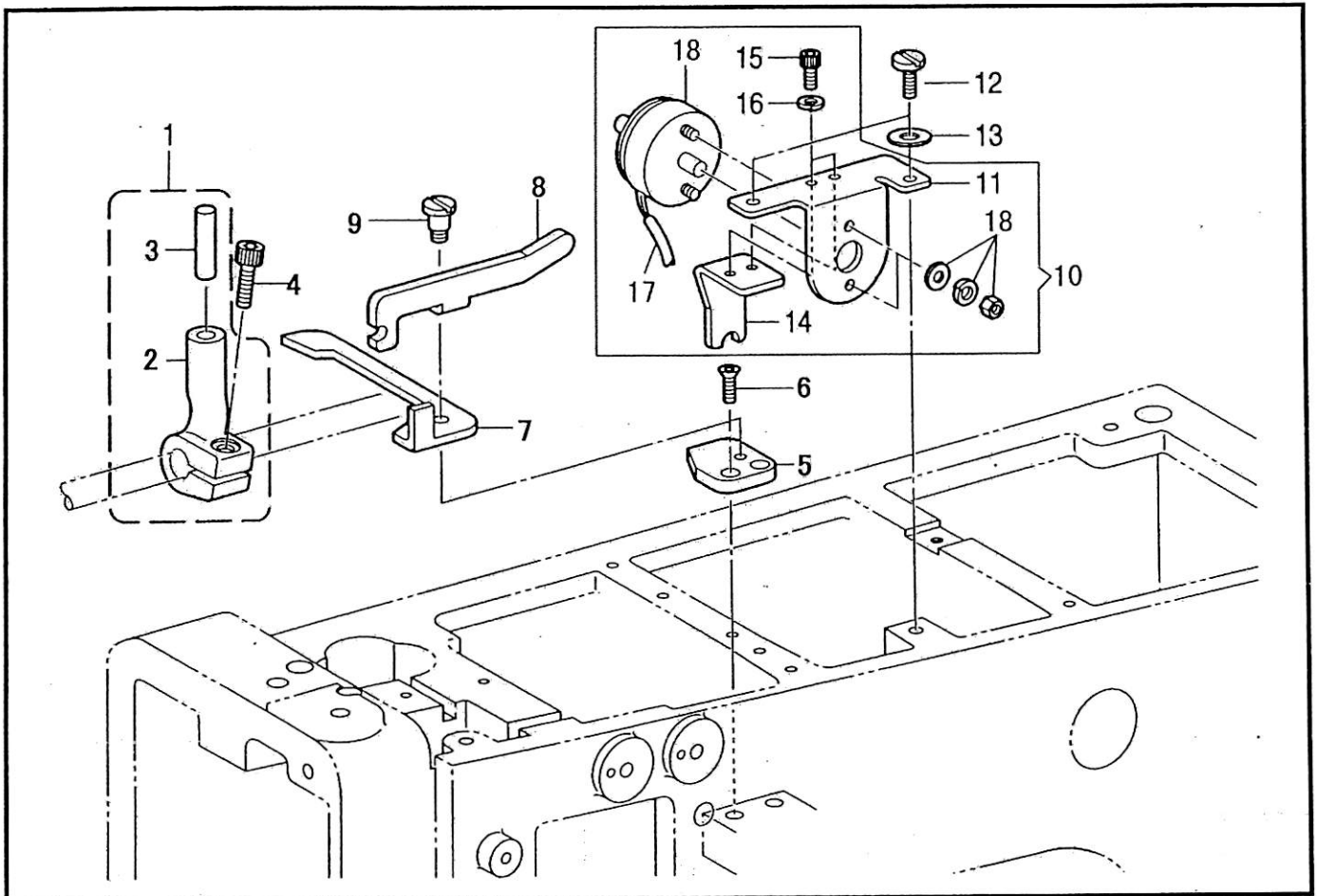
押え上げ関係/Presser foot lifter mechanism

NO.	部品番号	数量	品名	DESCRIPTION
	PARTS NO.	QTY		
1	60120	1	上下量調節軸メタル(前)	UD-ADJUSTING SHAFT BUSH, F
2	60081	1	上下量調節軸メタル(後)	BUSHING, F
3	60126	1	CDダイヤル	DIAL, CD
4	60127	1	CDダイヤルカム	DIAL CAM, CD
5	60128	1	CDダイヤルピン	DIAL PIN, CD
6	1917	1	CDダイヤルピンスプリング	SPRING, A
7	1392	1	CDダイヤル止ねじ	SET SCREW, (CP) 11/64X40 L=6.5
8	60107	1	上下量切換台受けピン	SUPPORT PIN
9	60116	1	上下量切換台受けピン止	SET SCREW, SOCKET (CP) M5X0.8 L=8
10	60098	1	上下量調節機構(組)	ADJUSTING BRACKET ASSY, UD
11	60103	1	上下量調節台	ADJUSTING BRACKET, UD
12	60109	1	上下量調節台カラー	ADJUSTING BRACKET COLLAR, UD
13	30066	1	上下量調節台カラー止ねじ	BOLT, SOCKET M5X0.8 L=12
14	90625	1	上下量調節台カラー止ワッシャー	WASHER, SPRING 2-5
15	28563	1	上下量調節台ストッパー	BOLT, SOCKET M5X0.8 L=8
16	90625	1	ストッパーワッシャー	WASHER, SPRING 2-5
17	60114	2	調節台リンク(B)組	LINK ASSY, B
18	60115	2	調節台リンク(B)ピン	LINK PIN, B
19	27170	2	調節台リンク(B)ピン止	SET SCREW, SOCKET (CP) M5X0.8 L=6
20	60099	1	中押え上下カム	INNER PRESSER CAM, UD
21	27172	2	中押え上下カム止	SET SCREW, SOCKET (CP) M6X1.0 L=8
22	60101	1	中押え上下ロッド	INNER PRESSER ROD, UD
23	60100	1	中押え上下ロッドベアリング	NEEDLE BEARING
24	60113	1	調節台リンク(A)	LINK, A
25	60102	1	上下ロッドピン	ROD PIN, US
26	60083	1	横軸だるま	CONNECTING LEVER
27	34323	1	横軸だるま締めねじ	BOLT, SOCKET M5X0.8 L=18
28	60084	1	横軸だるまピン	PIN
29	27170	2	上下量調節台止	SET SCREW, SOCKET (CP) M5X0.8 L=6
30	60106	2	上下量調節軸カラー	COLLAR, UD ADJUST-SHAFT
31	18028	2	上下量調節軸カラー止	SET SCREW, SOCKET (CP) M5X0.8 L=5
32	60129	1	CD連結だるま(組)	CONNECTING LEVER ASSY, CD
33	60129-01	1	CD連結だるま	CONNECTING LEVER, CD
34	60129-02	1	CD連結だるまピン	PIN, CD
35	28076	1	CD連結だるま締めねじ	BOLT, SOCKET M6X1.0 L=18
36	60122	1	押え上下量調節軸	ADJUSTING SHAFT, UD
37	60117	1	ストッパー板受板	SUPPORT PLATE, STOPPER
38	31092	2	ストッパー板受板止	BOLT, SOCKET M4X0.7 L=12
39	31208	2	受け板止ワッシャー	WASHER, SPRING 2-4
40	17059	1	スプリング受けねじ	SUPPORT SCREW M5X0.8 L=10
41	60077	1	上下量切換えピンフェルト	FELT, PRESSER ADJUSTING PLATE
42	60130	1	CDSP掛けピンねじ	SPRING HOOK
43	60152	1	CDSP掛ピンねじナット	NUT M8
44	60125	1	CDスプリングB	SPRING, B

糸巻関係/Bobbin winder mechanism



糸ゆるめ関係/Tension release mechanism

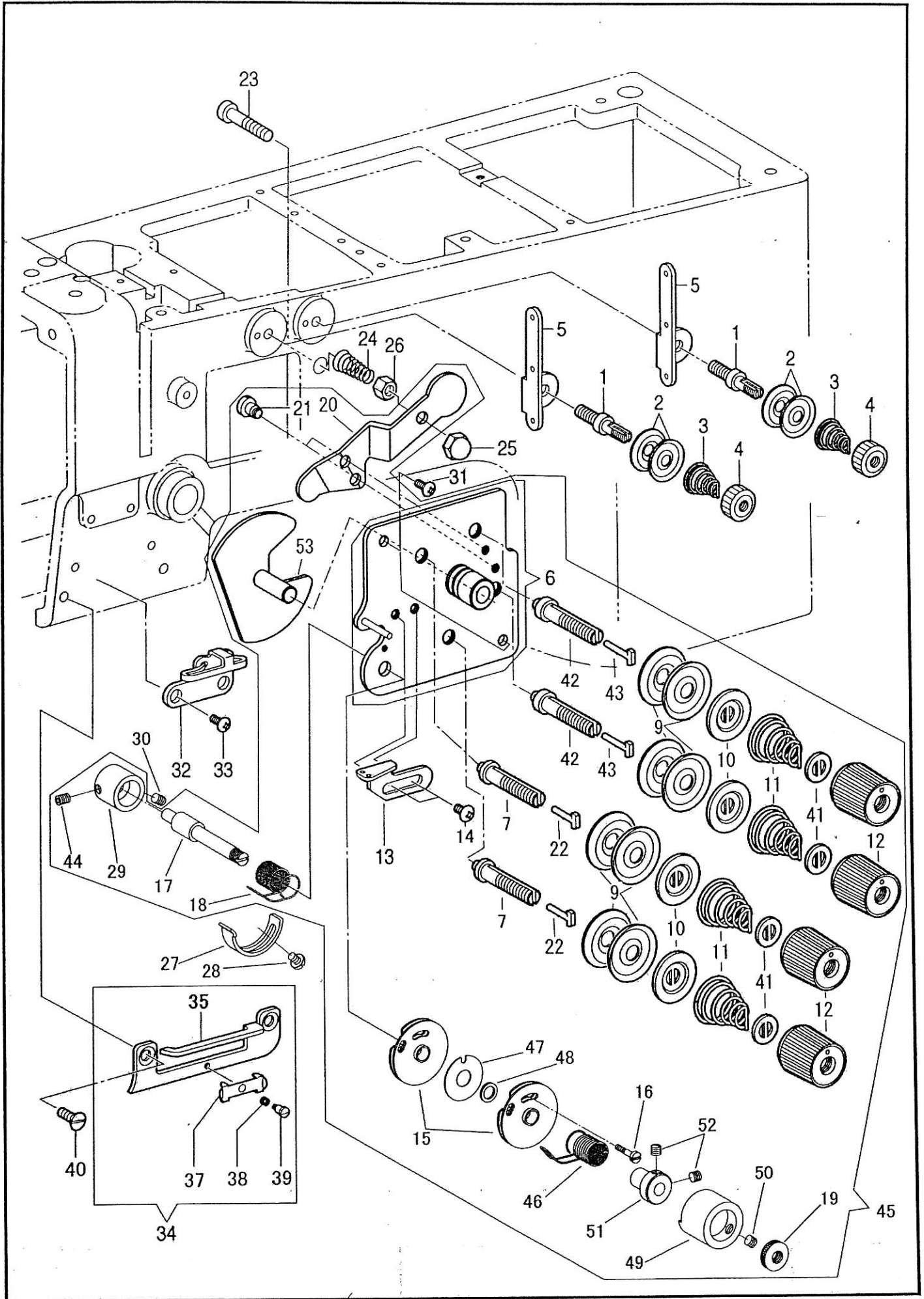


糸巻関係/ Bobbin winder mechanism

NO.	部品番号	数量	品名	DESCRIPTION
	PARTS NO.	QTY		
1	60571-A	1	ボビン押え	BOBBIN PRESSER, R
2	BS25413	1	ボビン押え軸(組)	BOBBIN PRESSER SHAFT ASSY
3	B062400	1	糸巻きレバー止ねじ	SCREW, PAN M4X0.7 L=6
4	B026040	1	糸巻きレバー止ワッシャー	WASHER, PLAIN 4
5	BS25790	1	糸巻き軸受け(組)	B-WINDER SHAFT BRACKET ASSY
6	60222	1	糸巻き腕軸	BOBBIN WINDER SHAFT
7	B048060	1	糸巻き腕軸止め輪	RETAINING RING, E6
8	BS23651	1	糸巻き腕軸止ねじ	SET SCREW, SOCKET (FT) M6X0.75 L=6
9	BS25417	1	糸巻きばね	SPRING
10	BS25418	1	糸巻き戻しばね	SPRING
11	BS25409	1	糸巻き軸	BOBBIN WINDER SHAFT
12	BS25410	1	糸巻き車	BOBBIN WINDER WHEEL
13	BS25789	1	糸巻きゴム輪	RUBBER RING, 29
14	B012400	2	糸巻き車止ねじ	SET SCREW, SOCKET (FT) M4X0.7 L=6
15	BS51262	1	ほこりよけ板	DUST GUARD PLATE, L
16	60216	1	糸巻きストッパーねじ	BOLT, SOCKET M5X0.8 L=35
17	B025080	1	糸巻き腕軸ワッシャー	WASHER, PLAIN S 8
18	4135	1	糸巻きストッパーナット	NUT, 1 M5
19	BS25478	1	糸切りメス	KNIFE
20	B062680	1	糸切りメス止ねじ	SCREW, PAN 4.37X40 L=6
21	35994	1	糸切りメスピン	PIN, SPRING 2
22	BS38736	1	糸巻き調子(組)	BOBBIN WINDER TENSION ASSY
23	37229	1	糸調子棒止	SET SCREW, SOCKET (CP) M4X0.7 L=5
24	11142	1	糸切りメスワッシャー	WASHER
25	40132	1	糸巻き調節板バネ	ADJUSTING FLAT SPRING
26	37532	1	糸巻き調節板バネ止ねじ	SCREW M3X0.5 L=3.0
27	31017	1	糸巻き調節ねじ	SCREW M3X0.5 L=4.0
28	40138	1	糸巻きクッションゴム	BOBBIN WINDER CUSHION RUBBER

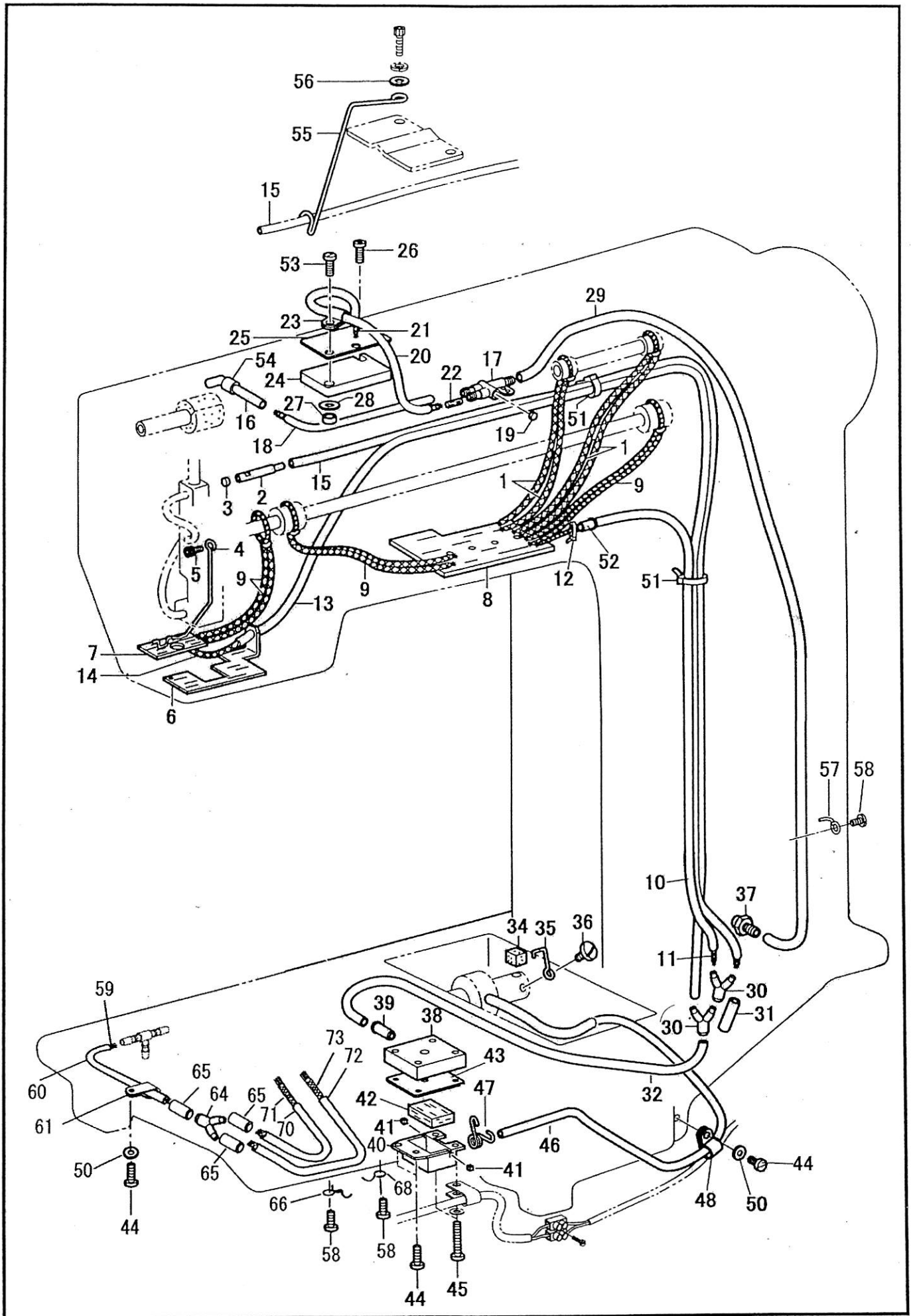
糸ゆるめ関係/ Tension release mechanism

NO.	部品番号	数量	品名	DESCRIPTION
	PARTS NO.	QTY		
1	60150	1	糸浮しだるま(組)	THREAD FLOAT LEVER ASSY
2	60150-01	1	糸浮しだるま	THREAD FLOAT LEVER
3	60195	1	糸浮しだるまピン	NEEDLE ROLLER, 6X25
4	31021	1	糸浮しだるま締ねじ	BOLT, SOCKET M6X1.0 L=16
5	60149	1	糸浮しレバー取付け台	LEVER SETTING PLATE
6	38042	2	糸浮しレバー取付け台止	SCREW, FLAT M4X0.7 L=12
7	60147	1	糸浮しレバー	THREAD FLOAT LEVER
8	60144	1	糸浮し腕	THREAD FLOAT PLATE
9	60153	1	糸浮しレバー段ねじ	SHOULDER SCREW 11/64X40
10	60145C	1	糸浮かしソレノイドセット	TENSION RELEASE SOLENOID COMPLETE
11	60146	1	糸浮しソレノイド取付け板	SETTING PLATE, SOLENOID
12	37134	2	糸浮しSOL固定板止	SCREW M4X0.7 L=10
13	31207	2	糸浮しソレノイド固定板ワッシャー	WASHER, PLAIN M 4
14	60535	1	糸浮かしソレノイド受板	BRACKET, :SOL
15	30075	2	糸浮しソレノイド受板止	BOLT, SOCKET M4X0.7 L=8
16	31208	2	受け板止ワッシャー	WASHER, SPRING 2-4
17	60151	1	ビニールパイプ	VINYL PIPE (5X4X260)
18	60145	1	糸浮かしソレノイド	TENSION RELEASE SOLENOID



糸調子関係/Thread tension

NO.	部品番号	数量	品名	DESCRIPTION
	PARTS NO.	QTY		
1	60134	2	第一調子棒	TENSION ADJUSTING STUD, 1ST
2	20224	4	第一調子皿	TENSION DISC
3	20226-01	2	渦巻スプリング Φ0.4	TENSION SPRING, Φ0.4
4	20225	2	第一調子ナット	NUT
5	60133	2	第一調子糸掛け	THREAD HOOK, 1ST
6	61570	1	調子板(ピン、カラー付)	TENSION PLATE WITH PIN AND COLLAR
7	60391	2	糸調子棒(短)	TENSION ADJUSTING STUD
9	B145446	8	調子皿	DISC, ; TENSION
10	B159805	4	丸一皿	DISC PRESSER, ; TENSION
11	BS07490	4	渦巻スプリング	TENSION SPRING
12	B149566	4	糸調子ダイヤル	TENSION NUT
13	60138	1	天秤案内糸掛け	THREAD RETAINER
14	37288	2	天秤案内糸掛け止	SCREW, TRUSS M4X0.7 L=5
15	10694	2	二重皿	TENSION SPRING GUIDE ASSY
16	40462	1	二重皿止	SCREW SM3/32X56 L=13.2
17	40463	1	糸引スプリング軸	TENSION ADJUSTING STUD, S
18	10689	1	糸引スプリング	THREAD CONTROLLER SPRING
19	10697	1	ローレットナット	TENSION NUT
20	61550	1	糸ゆるめ板(A)	TENSION RELEASE PLATE, A
21	B112712	2	糸ゆるめ板台段ねじ	SHOULDER SCREW, SM3.57X40
22	61571	2	糸緩め段ピン(短)	SHOULDER PIN, TENSION RELEASE L=12.0
23	60143	1	糸ゆるめ押しピンねじ	PUSHER PIN, M4X0.7, TENSION RELEASE
24	20226-02	1	糸緩め押しスプリング	SPRING
25	60142	1	糸緩め押しピン袋ナット	NUT, CAP M4
26	4137	1	糸緩め押しピン六角ナット	NUT, 1 M4
27	10690	1	スプリング受	STOPPER
28	B062670	1	糸引きスプリング受止	SCREW, PAN SM3.57X40 L=5
29	60137	1	糸調子棒カラー	COLLAR, TENSION STUD
30	37229	1	糸調子棒カラー止	SET SCREW, SOCKET (CP) M4X0.7 L=5
31	34629	2	調子板止	SCREW, TRUSS M4X0.7 L=8
32	31568	1	面糸掛け(上)	THREAD GUIDE, U
33	34629	1	面糸掛け(上)止	SCREW, TRUSS M4X0.7 L=8
34	60534C	1	面糸掛け(下)組	THREAD HOOK ASSY, D
35	60534	1	面糸掛け(下)	THREAD HOOK, D
37	BS48761	1	針糸押え	THREAD CLAMP
38	BS49530	1	針糸案内押しばね	SPRING COMPRESSION
39	B112301	1	段ねじ 1/8x40	SHOULDER SCREW, SM3.18
40	60140	2	面糸掛(下)止	SCREW, FLAT M5X0.8 L=8
41	28206	4	ローレットストッパー	STOPPER, TENSION NUT
42	60630	2	糸調子棒(長)	TENSION ADJUSTING STUD, L
43	61572	2	糸緩め段ピン(長)	SHOULDER PIN L, TENSION RELEASE L=14.0
44	37229	1	糸調子棒止	SCREW M4X0.7 L=5
45	61570C	1	調子板(大組)	TENSION PLATE COMPLETE
46	16411	1	糸引スプリング(前)	THREAD CONTROLLER SPRING (FRONT)
47	16413	1	二重皿ワッシャー<大>	WASHER (LARGE)
48	16414	1	二重皿ワッシャー<小>	WASHER (SMALL)
49	16419	1	スプリングカバー	THREAD CONTROLLER SPRING (FRONT) COVER
50	8103	1	スプリングカバー止めねじ	SCREW SM11/64X40 L=3.5
51	16418	1	スプリング調節カラー	THREAD CONTROLLER STUD COLLAR
52	8103	2	スプリング調節カラー止めねじ	SCREW SM11/64X40 L=3.5
53	61551	1	糸ゆるめ板(B)	TENSION RELEASE PLATE, B



給油・潤滑関係/Lubrication

NO.	部品番号	数量	品名	DESCRIPTION
	PARTS NO.	QTY		
1	60157	2	CDメタル油芯	OIL WICK, 400
2	60089	1	給油パイプ	OIL PIPE
3	B142274	1	給油継手ゴム栓	RUBBER CAP, 4.2
4	60088	1	油芯押え	OIL WICK SUPPORT
5	28563	1	油芯押え止	BOLT, SOCKET M5X0.8 L=8
6	60033	1	針棒土台フェルト	FELT
7	60006	1	アームフェルト(B)	FELT, B
8	60005	1	アームフェルト(A)	FELT, A
9	60157	3	針棒土台軸メタル油芯	OIL WICK, 400
10	61527-04	1	アーム給油戻りビニールパイプ(B)	OIL TUBE,
11	61528-04	1	リリアン紐	OIL WICK,
12	30750	1	リリアン紐止バンド	CLAMP
13	61527-05	1	針棒土台給油戻りビニールパイプ	OIL TUBE,
14	61528-05	1	針棒土台給油戻り油芯	OIL WICK,
15	61527-06	1	アーム給油戻りビニールパイプ(A)	OIL TUBE,
16	60087	1	油落しパイプ	PIPE
17	BS14189	1	給油継手	TERMINAL
18	60366	1	給油継手ビニールパイプ	OIL TUBE, 185
19	B142274	1	給油継手ゴム栓	RUBBER CAP, 4.2
20	60118	1	上下量調節台ビニールパイプ	OIL TUBE, 150
21	60119	1	上下量調節台油芯	OIL WICK, 220
22	0148-E	1	給油継手フェルト	FELT, 3X25
23	30022-A	1	給油パイプ押え	CABLE CLAMP
24	60105	1	上下量調節台フェルト	FELT, UD ADJUST. BRACKET
25	60104	1	上下量調節台フェルト押え	FELT SUPPORT
26	37136	1	上下量調節台フェルト押え止	SCREW M5X0.8 L=10
27	BS01328	1	調節台フェルト押えカラー	COLLAR
28	16287	1	上下量調節台フェルト押えワッシャー	WASHER, PLAIN M5
29	61527-07	1	アーム給油ビニールパイプ	OIL TUBE,
30	60367	2	Y型ジョイント	Y-JOINT
31	60377	1	Y型ジョイントビニールパイプ	OIL TUBE, 40
32	61527-08	1	給油戻りビニールパイプ	OIL TUBE,
34	60372	1	下軸スポンジ	SPONGE, LOWER SHAFT
35	4223	1	スポンジ押え	SPONGE SUPPORT
36	3052	1	スポンジ押え止	SCREW 9/64X40 L=4.5
37	BS38735	1	下軸メタル(後)継手	OIL FEED PIPE
38	60356	1	フィルター台板	PLATE, FILTER BRACKET
39	60357	1	フィルター台板パイプ	PIPE
40	BS38247	1	フィルター	SUB-TANK
41	60362	2	フィルターゴム栓	RUBBER CAP
42	BS44995	1	フェルト	FELT
43	60361	1	油タンクパッキン	PACKING
44	8040	4	ねじ	SCREW 9/64X40 L=8
45	6603	2	フィルター台板止	SCREW 9/64X40 L=19
46	60365	1	ベッド油タンク給油ビニールパイプ	OIL TUBE, 450
47	BS07876	1	フィルターパイプ押え	TUBE CLIP
48	30625	1	ビニールパイプ押えクランプ	PIPE CLAMP
50	30025	2	ワッシャー	WASHER, PLAIN L3.5
51	60374	2	結束バンド(TC-150)	CABLE TIE
52	60357	1	アーム給油戻りパイプ	PIPE
53	37209	1	上下量調節台フェルト押え止	SCREW, PLAIN M5X0.8 L=12
54	60527	1	油落しパイプ固定ビニールパイプ	OIL TUBE, 5
55	60532	1	ビニールチューブ支え	TUBE SUPPORT
56	31207	1	チューブ支え止ワッシャー	WASHER, PLAIN M4
57	15087	1	パイプ押え	RETAINER
58	6333	3	ねじ	SCREW 9/64X40 L=6.5
59	61560	1	カマ軸油芯(1)	OIL WICK,90
60	61561	1	カマ軸ビニールパイプ(1)	OIL TUBE ,90
61	30625	1	ビニールパイプ押えクランプ	PIPE CLAMP
64	60367	1	Y型ジョイント	Y-JOINT
65	61562	3	Y型ジョイントビニールパイプ	OIL TUBE, 25
66	31129	1	パイプ押え	RETAINER
68	15087	1	パイプ押え	RETAINER
70	61563	1	カマ軸ビニールパイプ(2)	OIL TUBE ,95
71	61564	1	カマ軸油芯(2)	OIL WICK,250
72	61565	1	カマ軸ビニールパイプ(3)	OIL TUBE ,170
73	61566	1	カマ軸油芯(3)	OIL WICK,300