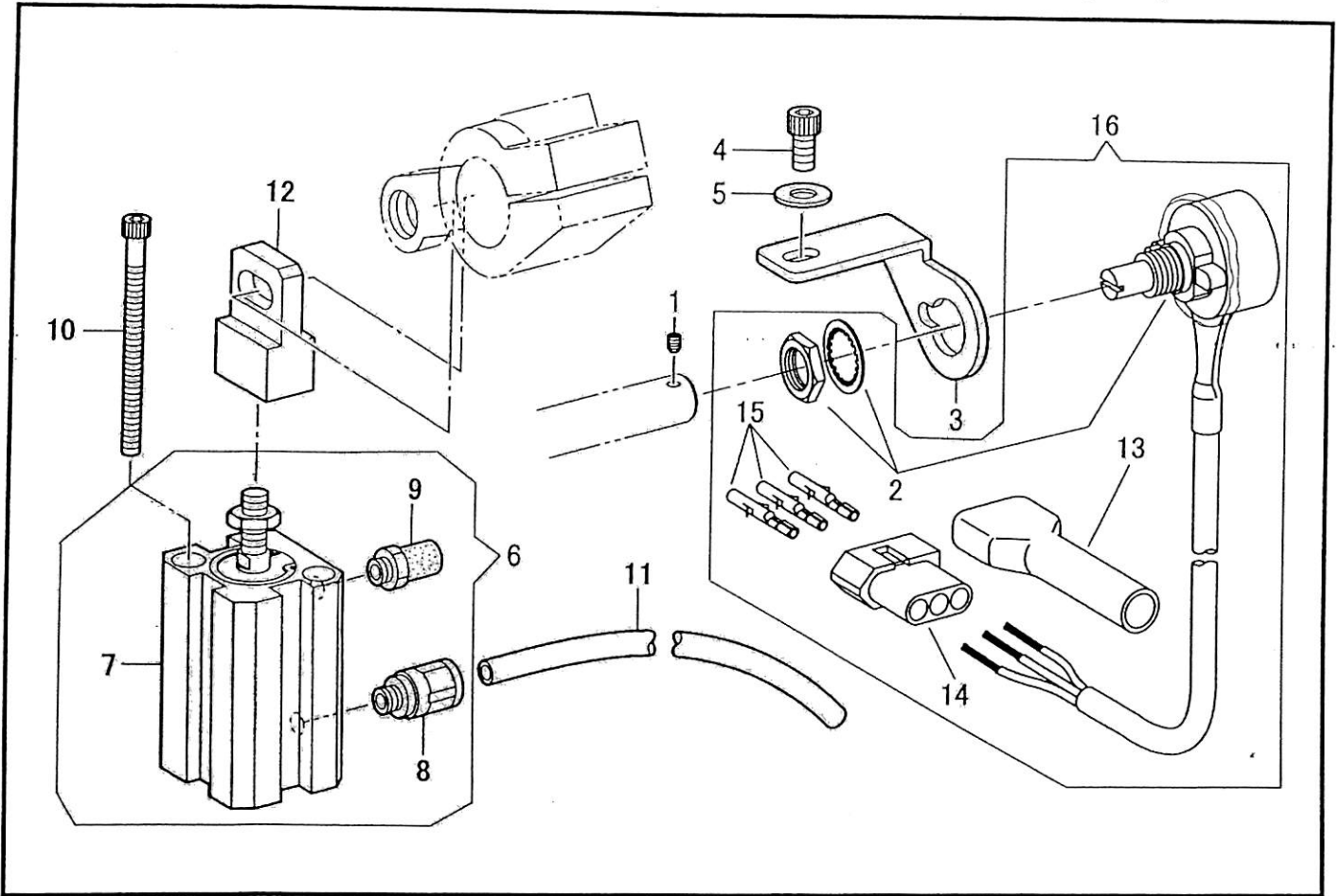
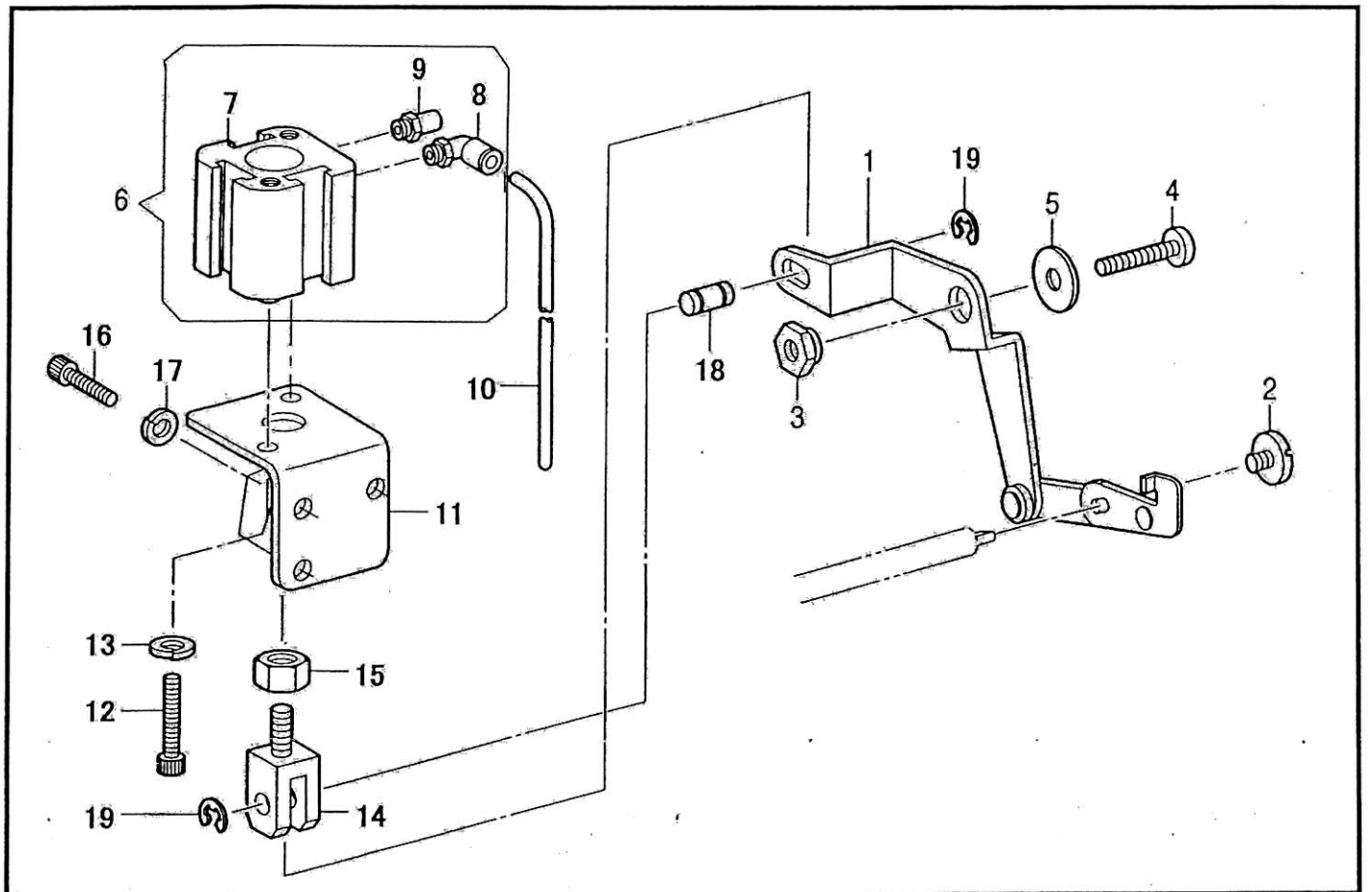


交互上昇装置関係 (-CD)/Alternating presser foot lifter mechanism(-CD)



クイックバック関係 (-BT)/Quick reverse mechanism(-BT)



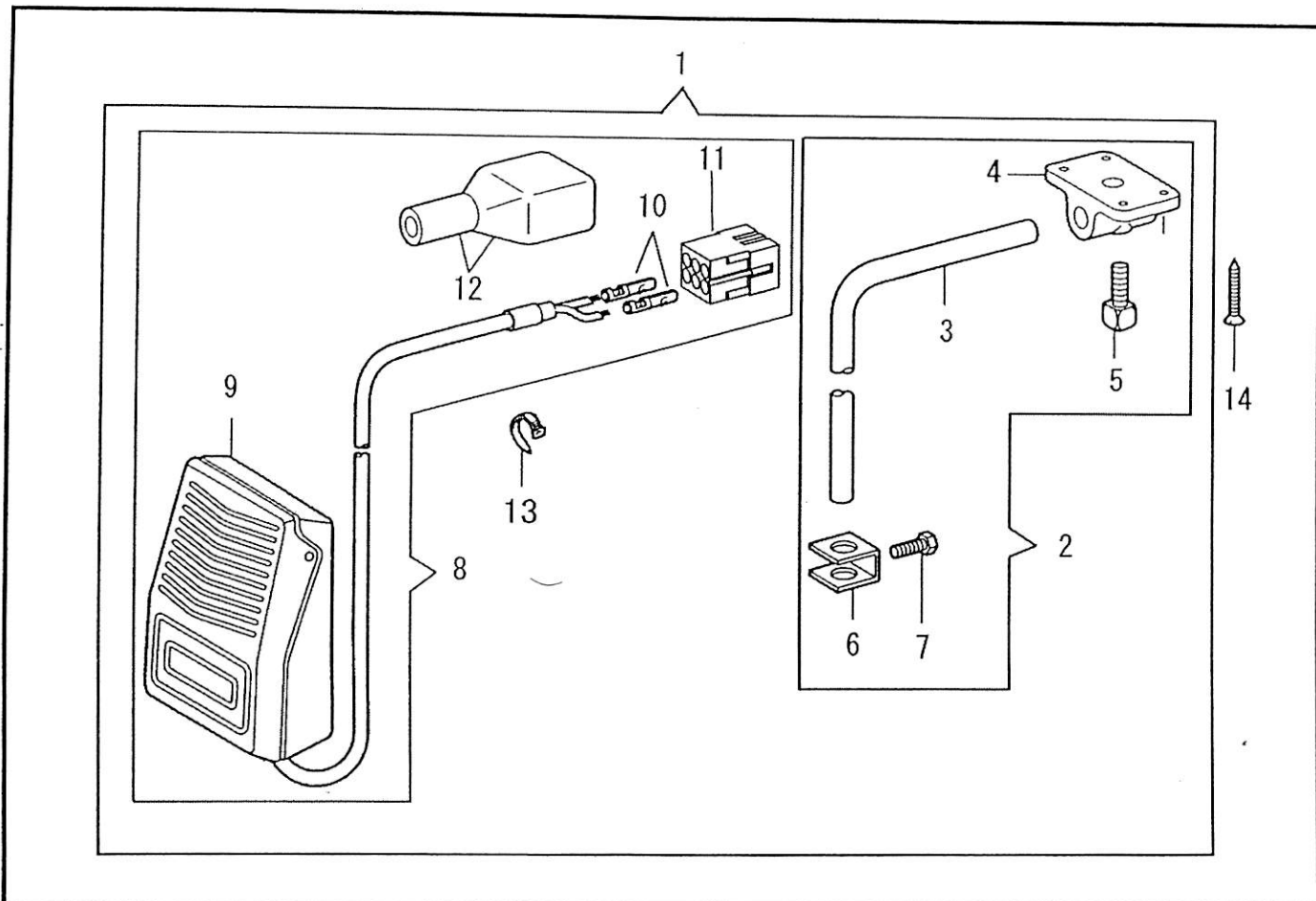
交互上昇装置関係(-CD)/Alternating presser foot lifter mechanism (-CD)

NO.	部品番号	数量	品名	DESCRIPTION
	PARTS NO.	QTY		
1	38136	1	ポテンシオメーター止	SET SCREW, SOCKET (CP) M4X0.7 L=4
2	60124	1	ポテンシオメーター(ケ-ブルツキ)	POTENTIOMETER ASSY
3	60132	1	ポテンシオメーター取付板	SETTING PLATE, POT-METER
4	60204	1	ポテンシオメーター取付板止	BOLT, SOCKET M4X0.7 L=6
5	31207	1	ポテンシオメーター取付板止ワッシャー	WASHER, PLAIN M 4
6	60123	1	CDシリンダー(組)	CYLINDER ASSY
7	60123-01	1	CDシリンダー	CYLINDER
8	60123-02	1	継手	JOINT
9	60123-03	1	サイレンサー	SILENCER
10	60123-04	2	CDシリンダー止	BOLT, SOCKET M3X0.5 L=45
11	61543-01	1	CDシリンダー用エア-チューブ	AIR TUBE, 1180
12	60131	1	一山ナックル	KNUCKLE
13	38975-03	1	コネクタカバー(3P)	CONNECTOR COVER (3P)
14	38976-08	1	コネクタ(3P)	CONNECTOR (3P)
15	30187	3	コネクタピン	PIN CONTACT
16	60542C	1	ポテンシオメーターセット	POTENTIOMETER COMPLETE

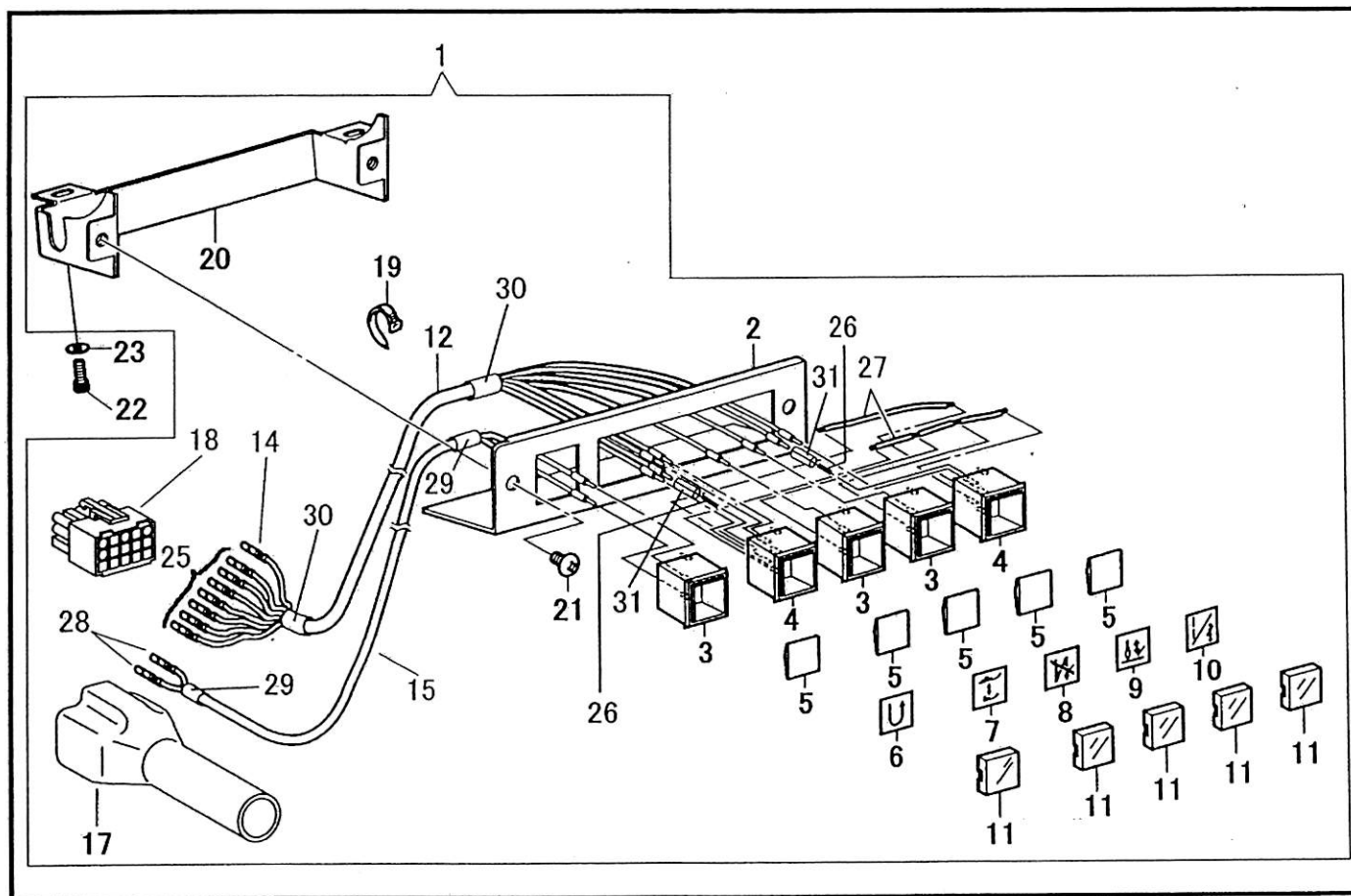
クイックバック関係(-BT)/Quick reverse mechanism (-BT)

NO.	部品番号	数量	品名	DESCRIPTION
	PARTS NO.	QTY		
1	60207	1	BT連結(組)	CYLINDER CONNECTION ASSY
2	B100511	1	バックレバー押しねじ	SCREW 4.76X32 L=6.5
3	B149094	1	BT連結カラ-	STUD, ;S-LEVER
4	BS01304	1	BT連結締めねじ	SCREW 6.35X28 L=18
5	B149095	1	BT連結座金	WASHER, PLAIN 6
6	60205	1	BTシリンダー(組)	CYLINDER ASSY
7	60205-01	1	BTシリンダー	CYLINDER
8	60192-02	1	継手	JOINT
9	60123-03	1	サイレンサー	SILENCER
10	61543-02	1	BT用エア-チューブ	AIR TUBE, 1020
11	60206	1	BTシリンダー取付板	SETTING PLATE, CYLINDER
12	35034	2	BTシリンダー止	BOLT, SOCKET M6X1.0 L=20
13	28578	2	BTシリンダー止ワッシャー	WASHER, SPRING 2-6
14	60209	1	二山ナックル	KNUCKLE
15	30804	1	二山ナックルナット	NUT, 3 M6
16	18065	3	BTシリンダー取付板止	BOLT, SOCKET M5X0.8 L=14
17	90625	3	BTシリンダー受板止ワッシャー	WASHER, SPRING 2-5
18	30715	1	二山ナックルピン	COUPLING PIN
19	4839	2	二山ナックルピン止め輪	RETAINING RING, E4

膝スイッチ関係(-FL)/Knee switch mechanism (-FL)



手動スイッチ関係(-BT, -CD, -DS)/Manual switch mechanism (-BT, -CD, -DS)



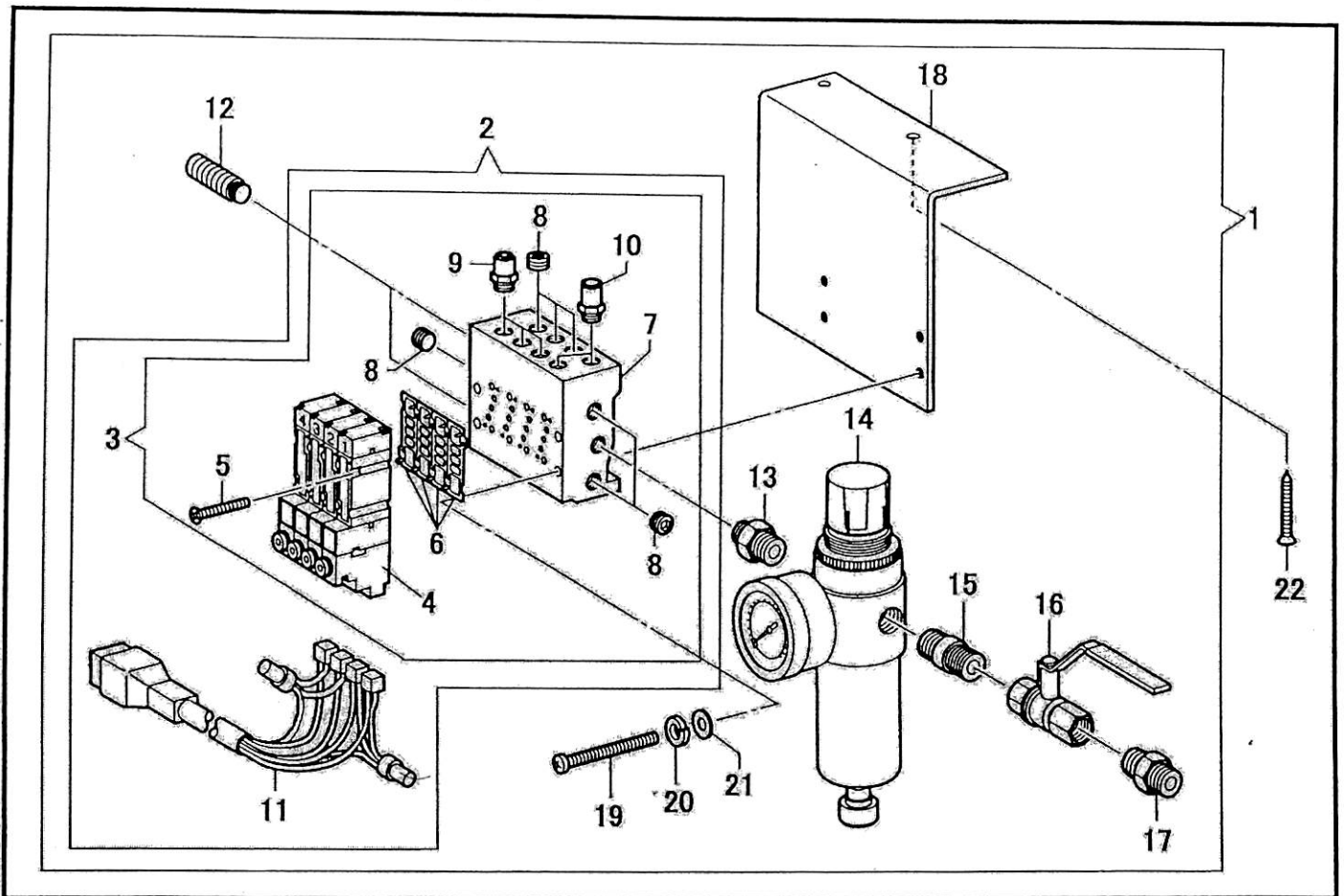
膝スイッチ関係(-FL)/Knee switch mechanism (-FL)

NO.	部品番号	数量	品名	DESCRIPTION
	PARTS NO.	QTY		
1	60541C	1	膝スイッチセット	KNEE SWITCH ASSY
2	B142026C	1	スイッチ取付け棒(組)	KNEE SWITCH SHAFT ASSY
3	B142026	1	スイッチ取付け棒	KNEE SWITCH SHAFT
4	B142027	1	スイッチ取付け棒台	BRACKET, ;SHAFT
5	B100463	1	スイッチ取付け棒止めねじ	BOLT, SQUARE 7.94X18 L=13.5
6	B114967	1	スイッチ取付け棒ストッパー	STOPPER, ;K-LIFTER PLATE
7	B110087	1	スイッチ取付け棒止	BOLT 5.95X28 L=8
8	60541	1	膝スイッチ(組)	SWITCH & CONNECTOR ASSY
9	60541-03	1	膝スイッチ・取付け板(組)	SWITCH & SETTING PLATE ASSY
10	30187	2	コネクタピン	PIN CONTACT
11	30185	1	コネクタ(P) 6P	NYLON CONNECTOR
12	30151	1	コネクタカバー 6P	PLUG COVER, #14
13	30750	1	結束バンド	BEAD BAND, S
14	40253	4	膝スイッチ取付け木ねじ	WOOD SCREW, M4.1X25

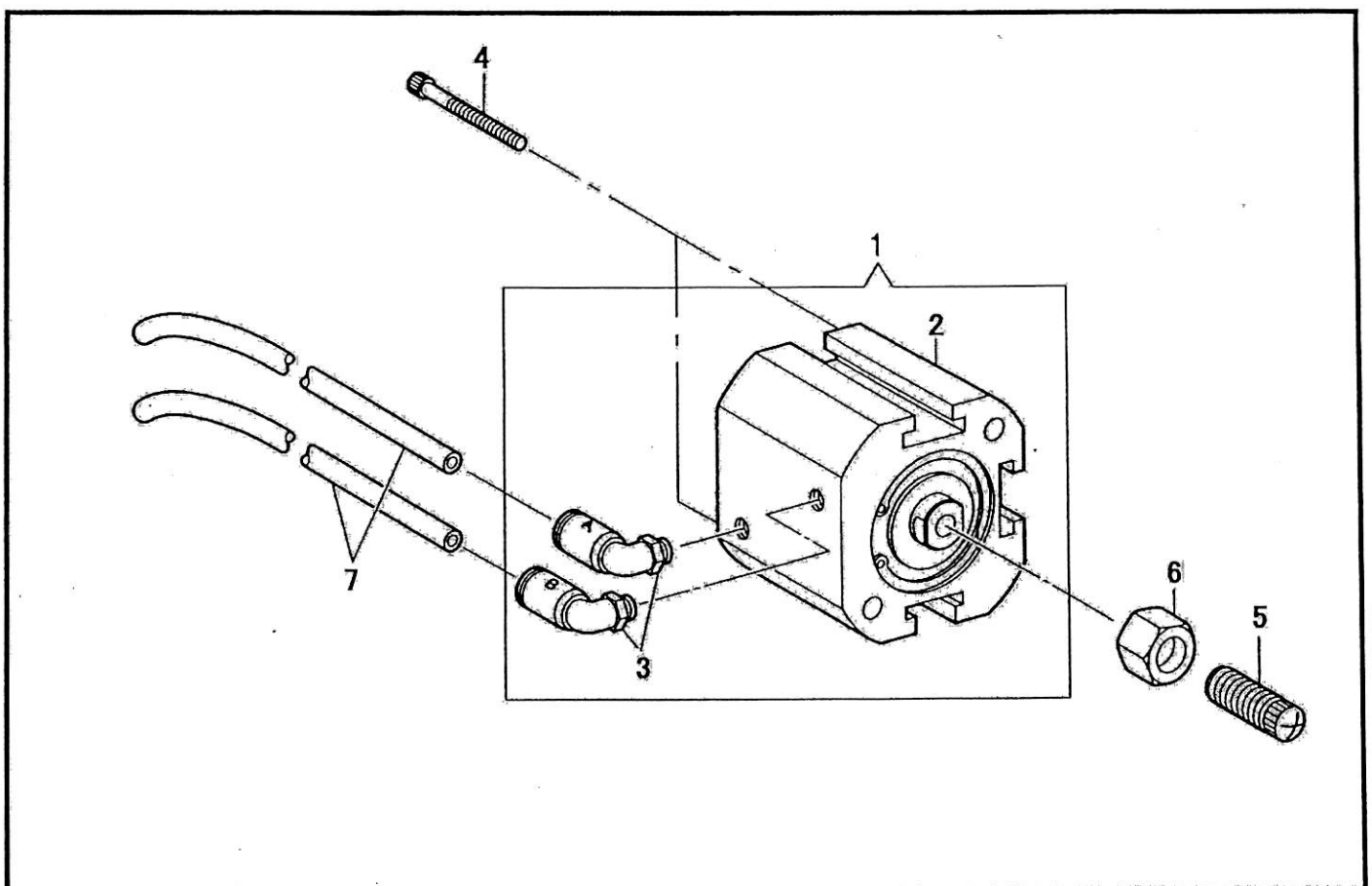
手動スイッチ関係(-BT, -CD, -DS)/Manual switch mechanism (-BT, -CD, -DS)

NO.	部品番号	数量	品名	DESCRIPTION
	PARTS NO.	QTY		
1	61540C	1	スイッチセット	SWITCH COMPLETE
2	60177	1	スイッチカバー	SWITCH COVER
3	60175	3	スイッチ(UB-15KKS1N)	SWITCH, UB-15KKS1N
4	60176	2	スイッチ(UB-15KKS1M)	SWITCH, UB-15KKS1M
5	60184	5	レンズ	LENS
6	60170-01	1	押しボタンマーク QR	PUSH BUTTON MARK, QR
7	60170-02	1	押しボタンマーク CD	PUSH BUTTON MARK, CD
8	60170-03	1	押しボタンマーク BC	PUSH BUTTON MARK, BC
9	60170-04	1	押しボタンマーク HS	PUSH BUTTON MARK, HS
10	60170-05	1	押しボタンマーク PC	PUSH BUTTON MARK, PC
11	60183	5	押しボタン	PUSH BUTTON
12	61541	1	スイッチケーブル	HARNESS
14	60467	1	コネクタピン	PIN CONTACT : LLF-01T-1.3E
15	61542	1	BTスイッチケーブル	HARNESS COMPLETE
17	60479	1	コネクタカバー15P	CONNECTOR CAP
18	60466	1	コネクタ15P	NYLON CONNECTOR
19	30750	1	結束バンド	CABLE TIE
20	60178	1	スイッチカバー板	SWITCH COVER PLATE
21	37288	2	スイッチカバー止	SCREW M4X0.7 L=5
22	60204	2	スイッチカバー板止	SCREW M4X0.7 L=6
23	31207	2	スイッチカバー板止ワッシャー	WASHER, PLAIN M 4
25	60543	7	コネクタピン	PIN CONTACT : LLM-01T-1.3E
26	E201271	2	抵抗	270Ω 1/4W
27	60181-01	2	電線	WIRE
28	60543	2	コネクタピン(BTスイッチ用)	PIN CONTACT : LLM-01T-1.3E
29	60572	2	収縮チューブ	HEAT SHRINKABLE TUBE
30	60573	2	収縮チューブ	HEAT SHRINKABLE TUBE
31	60618	2	保護チューブ	PROTECTIVE TUBE

空圧関係/Air pressure mechanism



押えアクチュエータ関係(-FL)/Presser foot actuator mechanism (-FL)

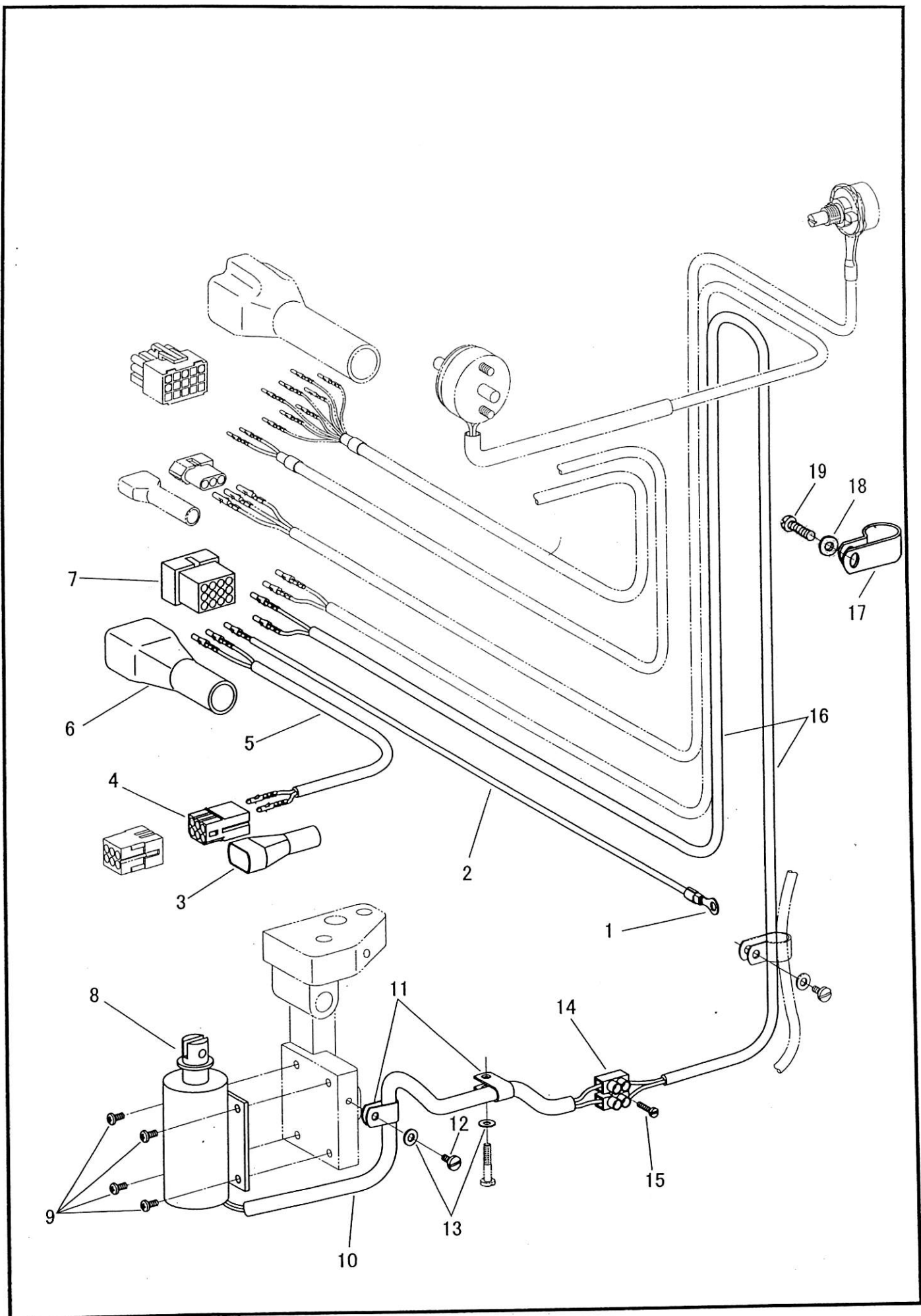


空圧関係/Air pressure mechanism

NO.	部品番号	数量	品名	DESCRIPTION
	PARTS NO.	QTY		
1	60491	1	電磁弁セット(4連)	SOLENOID VALVE SET, 4
2	60387C	1	電磁弁(コネクタ付き)	SOLENOID VALVE ASSY, 4
3	60387	1	電磁弁(4連・24V)	AIR MANIFOLD ASSY, 4
4	60387-01	4	電磁弁	SOLENOID VALVE
5	60387-02	8	電磁弁止ねじ	SCREW M2X0.4 L=20
6	60387-03	4	ガスケット(A05P-G)	GASKET
7	60387-04	1	エアマニホールド4(MFS4)	AIR MANIFOLD, 4
8	30720-03	6	プラグ(メクラ栓)	PLUG
9	60387-05	3	継手(A)	JOINT, A
10	60387-06	2	継手(B)	JOINT, B
11	60468	1	コネクタ4組	CONNECTOR ASSY, 4
12	60387-12	2	サイレンサー	AIR MUFFLER
13	BS09228	1	ニップル(A)	NIPPLE, 1/4X1/8
14	BS09318	1	レギュレーター	REGULATOR
15	60387-13	1	ニップル(B)	NIPPLE, B
16	60387-14	1	ボールバルブ	BALL VALVE
17	60387-15	1	ニップル(C)	NIPPLE, C
18	60387-16	1	電磁弁取付け板	SETTING PLATE, VALUE
19	60387-17	4	電磁弁止ねじ	SCREW M4X0.7 L=38
20	31208	4	電磁弁止割ワッシャー	WASHER, SPRING 2-4
21	31207	4	電磁弁止平ワッシャー	WASHER, PLAIN M 4
22	10734-24	2	電磁弁取付け板止	WOOD SCREW M4.5 L=20

押えアクチュエータ関係(-FL)/Presser foot actuator mechanism (-FL)

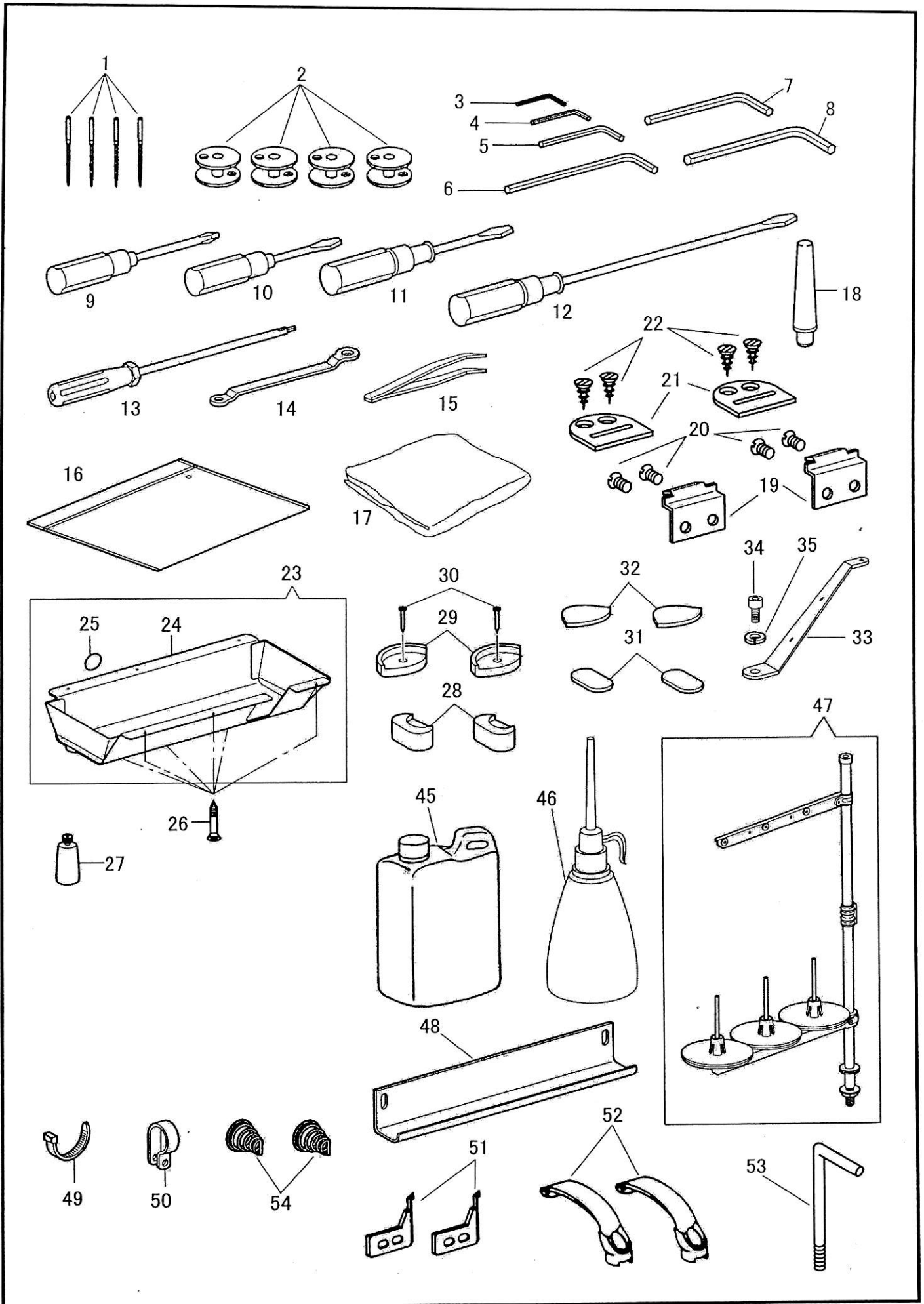
NO.	部品番号	数量	品名	DESCRIPTION
	PARTS NO.	QTY		
1	60172	1	FLシリンダー(組)	CYLINDER ASSY
2	60172-01	1	FLシリンダー	CYLINDER
3	60172-02	2	継手	JOINT
4	60172-03	2	FLシリンダー止ねじ	BOLT, SOCKET M5X0.8 L=45
5	60174	1	FLシリンダー押しねじ	SCREW
6	28070	1	FLシリンダー押しねじナット	NUT, 3 M8
7	61543-02	2	FL用エアチューブ	AIR TUBE, 1050



コネクタ、ケーブル/Connectors and cables

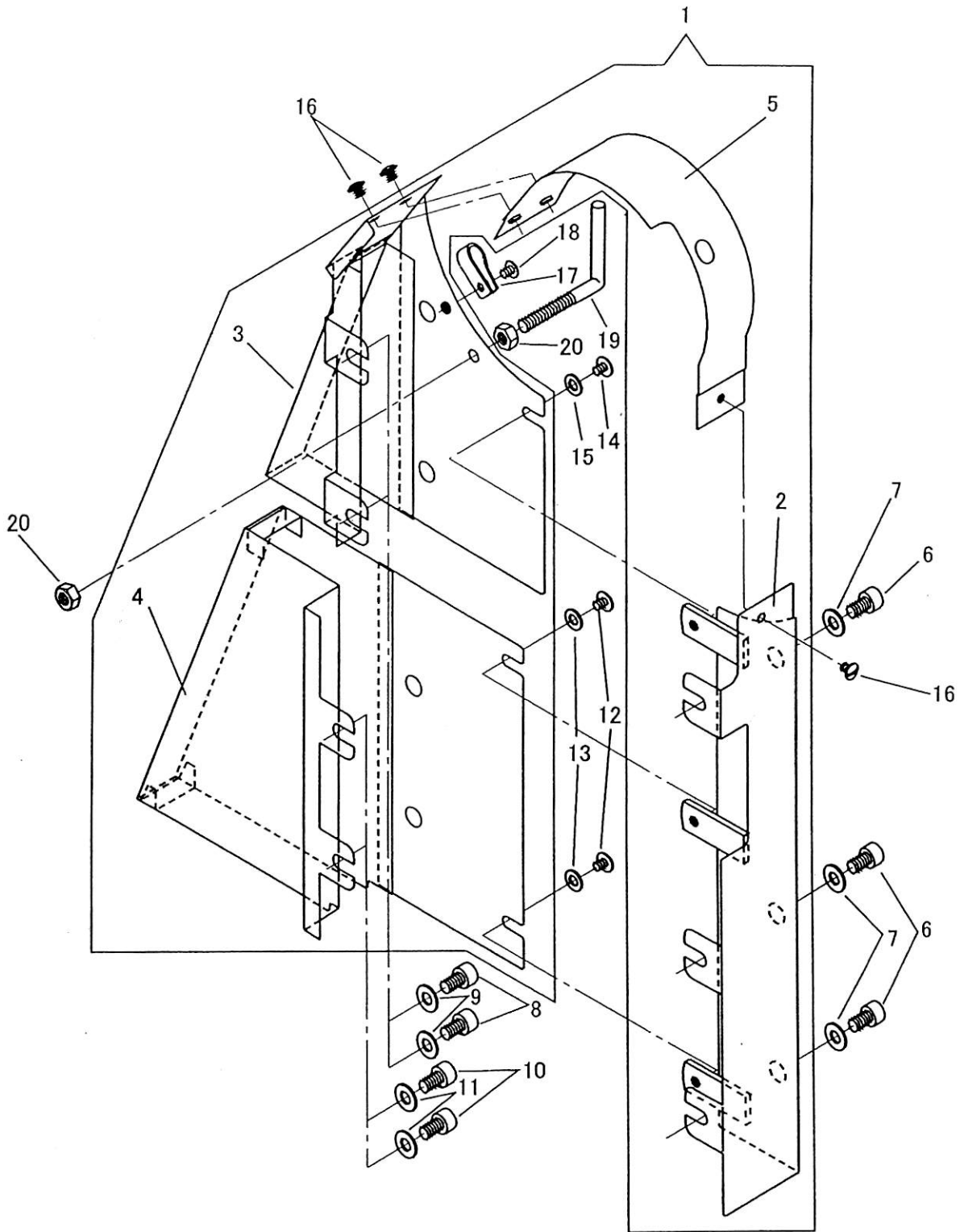
NO.	部品番号	数量	品名	DESCRIPTION
	PARTS NO.	QTY		
1	60481	1	圧着端子	CRIMP-TYPE TERMINAL
2	60480C	1	アース線(組)	GROUNDING WIRE COMPLETE
3	30150	1	コネクタカバー 6P	CONNECTOR CAP 6P
4	17376	1	コネクタ 6P	CONNECTOR 6P
5	60565C	1	膝スイッチケーブル	HARNESS FOR KNEE SWITCH
6	BS03815	1	コネクタカバー 12P	CONNECTOR CAP 12P
7	B153969	1	コネクタ 12P	CONNECTOR 12P
8	30102	1	糸切りソレノイド	THREAD TRIMMER SOLENOID
9	30122	4	糸切りソレノイド止	SCREW M3X0.5 L=6.0
10	40582-02	1	保護チューブ	PROTECTING TUBE
11	30022	2	ケーブルクランプ(小)	CABLE COVER (SMALL)
12	8040	1	ケーブルクランプ(小)止	SCREW 9/64X40 L=8.0
13	30025	2	ケーブルクランプ(小)止ワッシャー	WASHER
14	35952	1	ベッド端子台	TERMINAL BLOCK, ARM
15	35971	1	ベッド端子台止	SCREW, M2.5X0.45 L=12
16	61544C	1	糸切りソレノイドケーブル(組)	HARNESS FOR THREAD TRIMMER SOLENOID
17	61569	1	ケーブルクランプ 13N	CABLE CLAMP 13N
18	30025	1	ワッシャー	WASHER
19	8040	1	クランプ止ねじ	SCREW 9/64X40 L=8.0

付属品関係 1/Accessories 1








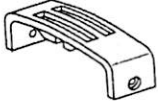
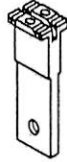
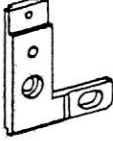

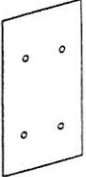

付属品関係 1/Accessories 1

NO.	部品番号	数量	品名	DESCRIPTION
	PARTS NO.	QTY		
1	N0122	4	針 DPx17 #22	NEEDLE DPX17 (#22)
2	34315	4	ボビン	BOBBIN
3	1872	1	六角レンチ(1.5MM)	HEXAGONAL WRENCH, 1.5
4	19456	1	六角レンチ(2MM)	HEXAGONAL WRENCH, 2
5	19457	1	六角レンチ(2.5MM)	HEXAGONAL WRENCH, 2.5
6	19458-A	1	六角レンチ(3MM)	HEXAGONAL WRENCH, 3
7	19459	1	六角レンチ(4MM)	HEXAGONAL WRENCH, 4
8	19460	1	六角レンチ(5MM)	HEXAGONAL WRENCH, 5
9	19473	1	十字ドライバー	SCREW DRIVER, PLUS
10	8121	1	ドライバー(小)	SCREW DRIVER, S
11	8120	1	ドライバー(中)	SCREW DRIVER, M
12	8118	1	ドライバー(大)	SCREW DRIVER, L
13	60699	1	六角棒ねじ回し	SCREW DRIVER, HEXAGONAL 2.5
14	19462	1	メガネレンチ	DOUBLE WRENCH
15	11196	1	ピンセット	TWEEZERS
16	8132-A	1	部品袋	ACCESSORY BAG
17	8124	1	マシンカバー	MACHINE COVER
18	B100477	1	頭部受け棒	HEAD REST
19	11169-A	2	マシンヒンジ(カギヒンジ)	MACHINE HINGE CONNECTION
20	11170	4	マシンヒンジ(カギヒンジ)止	SCREW 6.75X24 L=7.5
21	11171	2	マシンヒンジ受け	MACHINE HINGE CONNECTION CUSHION
22	6052	4	マシンヒンジ受け止め木ねじ	WOOD SCREW
23	60386C	1	油受け(組)	OIL PAN ASSY
24	60386	1	油受け	OIL PAN
25	PL-09	1	アースラベル	LABEL, GROUNDING
26	15081	6	油受け取付けねじ	WOOD SCREW
27	15082	1	油びん	POLY OILER
28	BS53188	2	コーナー受け(B)	CORNER SUPPORT
29	B148890	2	コーナー受け(A)	HEAD CUSHION
30	6055	2	コーナー受け(A)止釘	NAIL
31	BS53190	2	頭部敷ゴム間座	SPACER, C-SUPPORT
32	BS53189	2	コーナー受けゴム間座	SPACER, H-CUSHION
33	38264	2	アーム糸掛け	THREAD GUIDE
34	30601	1	アーム糸掛け止	SCREW M5X0.8 L=10
35	90625	1	スプリングワッシャー	SPRING WASHER
45	11193	1	オイルタンク	OIL TANK
46	8125	1	油差し	OILER
47	10947	1	糸立セット	THREAD STAND ASSY
48	60012	1	コードカバー	CORD COVER
49	60374	1	結束バンド	CABLE TIE
50	30625	1	クッションクランプ	CUSHION CLAMP
51	36913	2	固定メス	FIXED KNIFE
52	36912	2	駆動メス	DRIVING KNIFE
53	70766	1	糸切りソレノイド引き上げ棒	DRIVING KNIFE CRANK SHAFT LIFTING ROD
54	20226-01	2	渦巻きスプリング Φ0.4	TENSION SPRING, Φ0.4



付属品関係 2/Accessories 2

NO.	部品番号	数量	品名	DESCRIPTION
	PARTS NO.	QTY		
1	61532	1	ベルトガード(組)	BELT GUARD COMP.
2	61532-01	1	ベルトガード(A)	BELT GUARD (A)
3	61532-02	1	ベルトガード(B)	BELT GUARD (B)
4	61532-03	1	ベルトガード(C)	BELT GUARD (C)
5	61532-04	2	ベルトガード(D)	BELT GUARD (D)
6	28138	3	ベルトガード(A)止	SCREW M6X1 L=10
7	10599	3	ベルトガード(A)止ワッシャー	WASHER
8	28138	2	ベルトガード(B)止	SCREW M6X1 L=10
9	10599	2	ベルトガード(B)止ワッシャー	WASHER
10	28138	2	ベルトガード(C)止	SCREW M6X1 L=10
11	10599	2	ベルトガード(C)止ワッシャー	WASHER
12	39159	2	ベルトガード(C)(A)止	SCREW M5X0.8 L=8
13	16287	2	ベルトガード(C)(A)止ワッシャー	WASHER
14	39159	1	ベルトガード(B)(A)止	SCREW M5X0.8 L=8
15	16287	1	ベルトガード(B)(A)止ワッシャー	WASHER
16	37288	3	ベルトガード(D)止	SCREW M4X0.7 L=5
17	31613	1	検出器コードクランプ	CABLE CLAMP
18	37288	1	コードクランプ止	SCREW M4X0.7 L=5
19	17529	1	検出器支え棒	SYNCHRONIZER SUPPORT
20	37102	2	検出器支え棒固定ナット	NUT M6X1

針巾												
		針株	針棒 糸案内	中押え	外押え	フィンガー ガード	針板	送り歯	針板受台(前) (後)	針板下板(前) (後)	針板土台 カバー(前) (後)	差し板
GAUGE SIZE		NEEDLE CLAMP	THREAD GUIDE	INNER PRESSER FOOT	OUTER PRESSER FOOT	FINGER GUARD	THROAT PLATE	FEED DOG	THROAT PLATE SUPPORT (FRONT)/(REAR)	THROAT PLATE SUB-COVER (FRONT)/(REAR)	THROAT PLATE BASE COVER (FRONT)/(REAR)	BED SLIDE
inch	mm											
* 1/8"	3.2	61250	60624-A	16522	10182	10937-01	40532	40512	36973	36970	14512	12231
* 3/16"	4.8	61251	60624-A	16523	10183	10937-01	40533	40513	36973	36970	14513	12232
1/4"	6.4	61206	60624-A	16525	10185	10937-01	40535	40515	36974	36971	14513	14517
5/16"	7.9	61252	60624-A	16526	10186	10937-02	40536	40516	36974	36971	14513	14517
3/8"	9.5	61253	60625-A	16527	10187	10937-02	40537	40517	36974	36971	14514	14517
* 1/2"	12.7	61254	60625-A	16529	10189	10937-04	40539	40519	36975	36972	14514	14518

* 特別注文品 / OPTION AT EXTRA COST

SEIKO SEWING MACHINE CO., LTD.

2-13-6 Sakaecho, Funabashi-shi Chiba Prefecture,
273-0018, Japan

TEL: 81-47-420-3561 (Overseas dept.)

FAX: 81-47-420-3560

E-mail: export@seiko-sewing.co.jp

<http://www.seiko-sewing.co.jp/>

セイコーミシン株式会社

〒273-0018 千葉県船橋市栄町2-13-6

TEL: 047-420-3561, IP電話: 050-3535-3491

FAX: 047-420-3560

E-mail: eigyo@seiko-sewing.co.jp

(国内営業)

Parts No. PB98800 (0311)

Rev.3.1