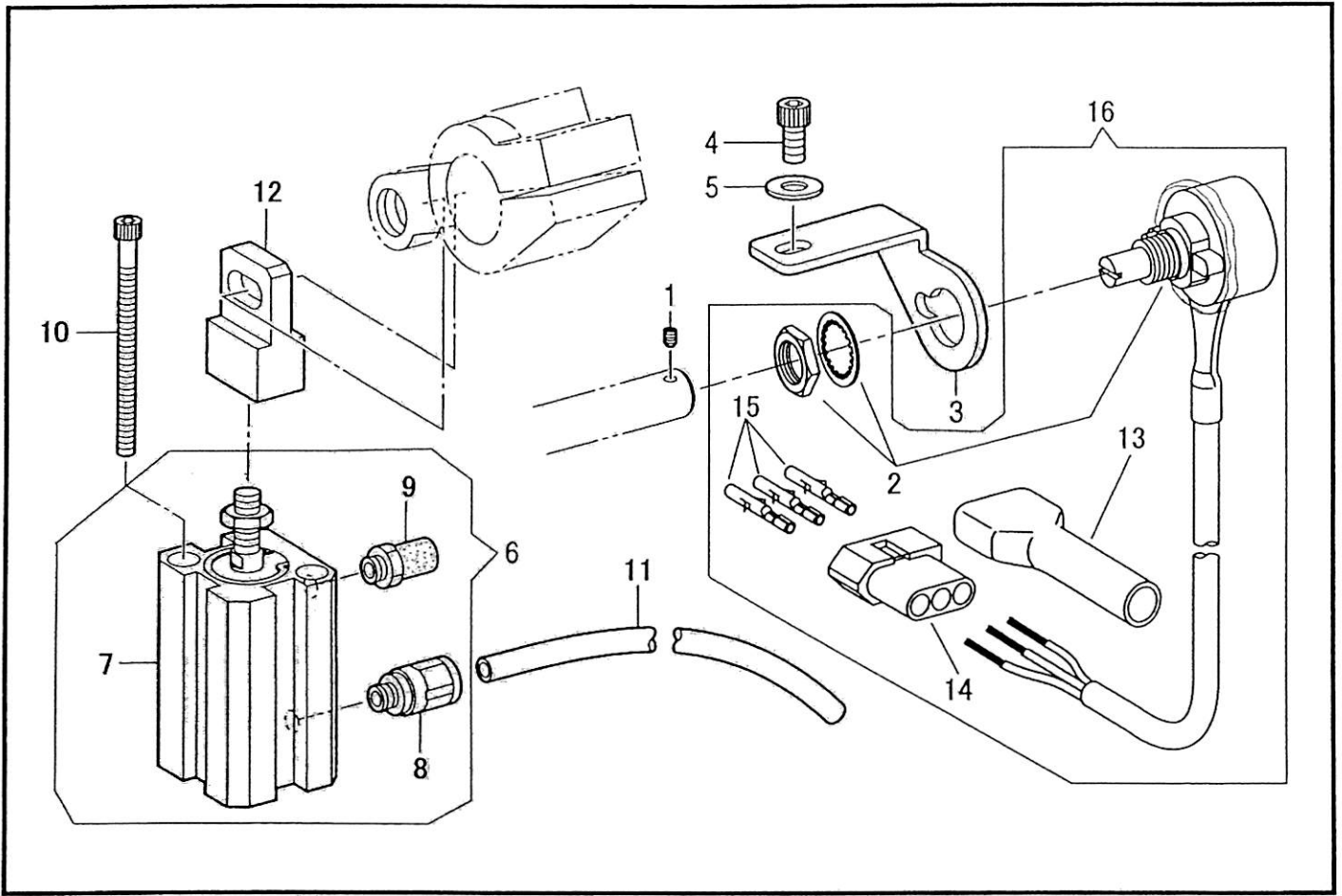
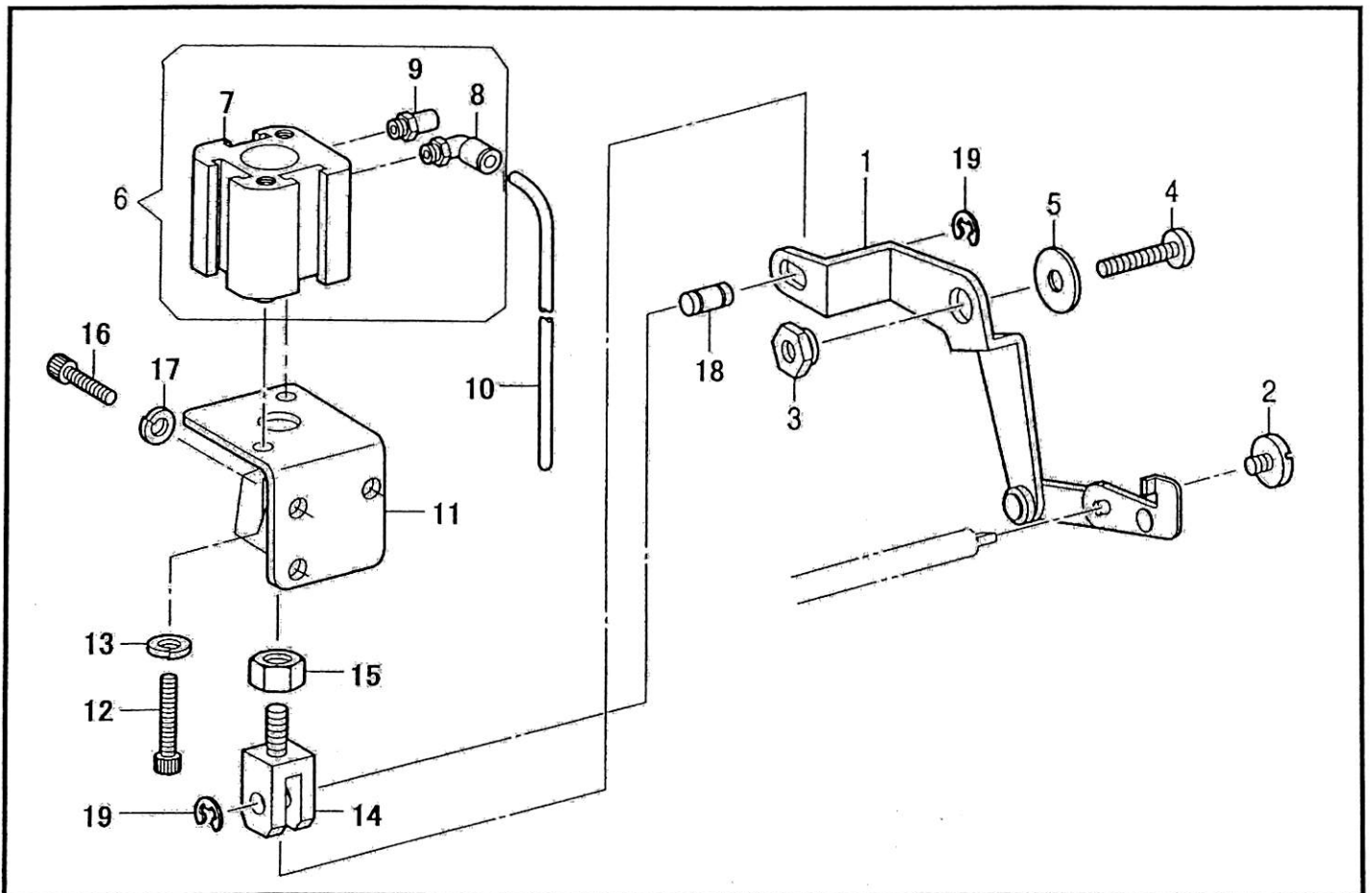


交互上昇装置関係 (-CD)/Alternating presser foot lifter mechanism(-CD)



クイックバック関係 (-BT)/Quick reverse mechanism(-BT)



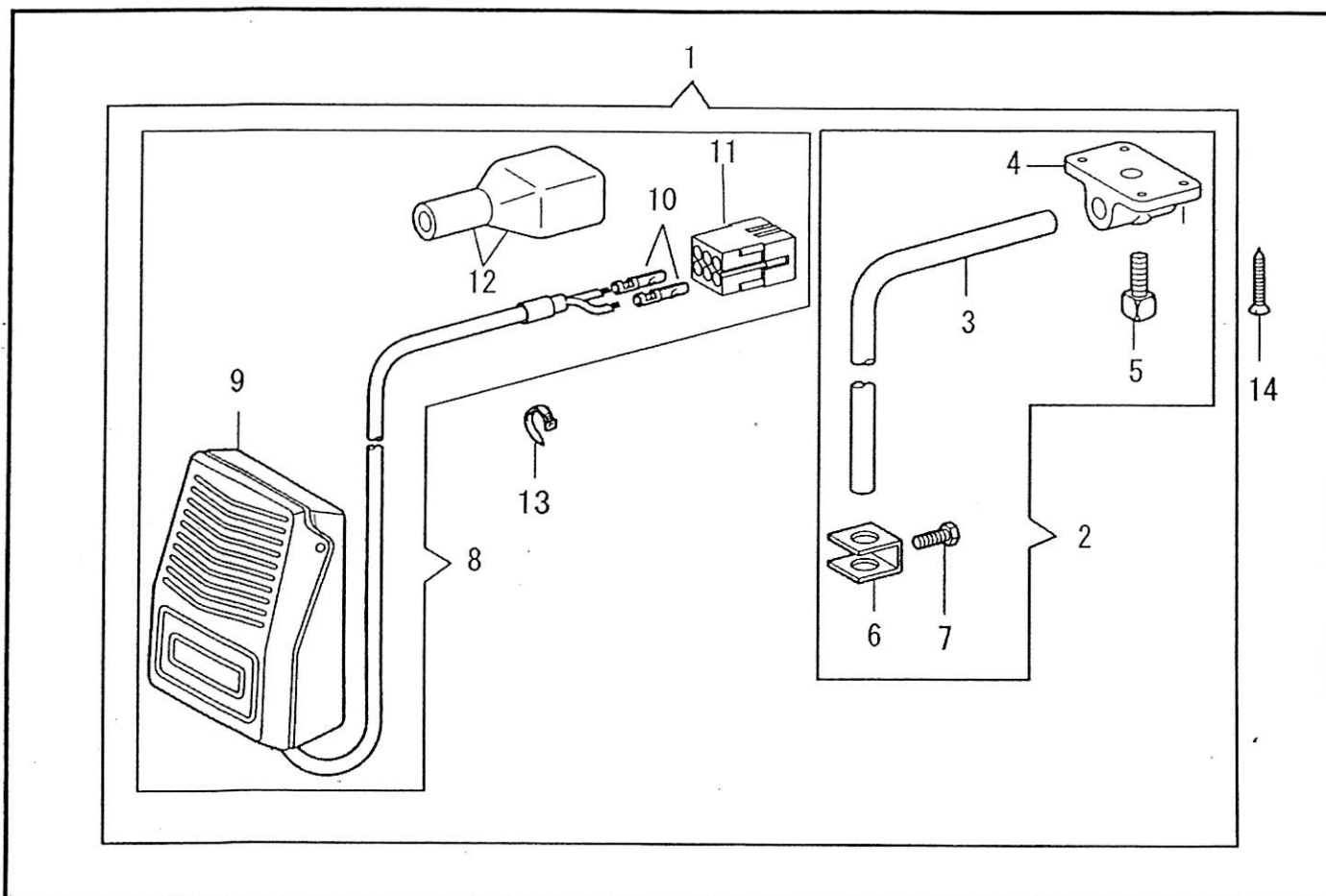
交互上昇装置関係(-CD)/Alternating presser foot lifter mechanism (-CD)

NO.	部品番号	数量	品名	DESCRIPTION
	PARTS NO.	QTY		
1	38136	1	ポテンシオメーター止	SET SCREW, SOCKET (CP) M4X0.7 L=4
2	60124	1	ポテンシオメーター(ケーブルツキ)	POTENTIOMETER ASSY
3	60132	1	ポテンシオメーター取付板	SETTING PLATE, POT-METER
4	60204	1	ポテンシオメーター取付板止	BOLT, SOCKET M4X0.7 L=6
5	31207	1	ポテンシオメーター取付板止ワッシャー	WASHER, PLAIN M 4
6	60123	1	CDシリンダー(組)	CYLINDER ASSY
7	60123-01	1	CDシリンダー	CYLINDER
8	60123-02	1	継手	JOINT
9	60123-03	1	サイレンサー	SILENCER
10	60123-04	2	CDシリンダー止	BOLT, SOCKET M3X0.5 L=45
11	61543-01	1	CDシリンダー用エアチューブ	AIR TUBE, 1180
12	60131	1	一山ナックル	KNUCKLE
13	38975-03	1	コネクタカバー(3P)	CONNECTOR COVER (3P)
14	38976-08	1	コネクタ(3P)	CONNECTOR (3P)
15	30187	3	コネクタピン	PIN CONTACT
16	60542C	1	ポテンシオメーターセット	POTENTIOMETER COMPLETE

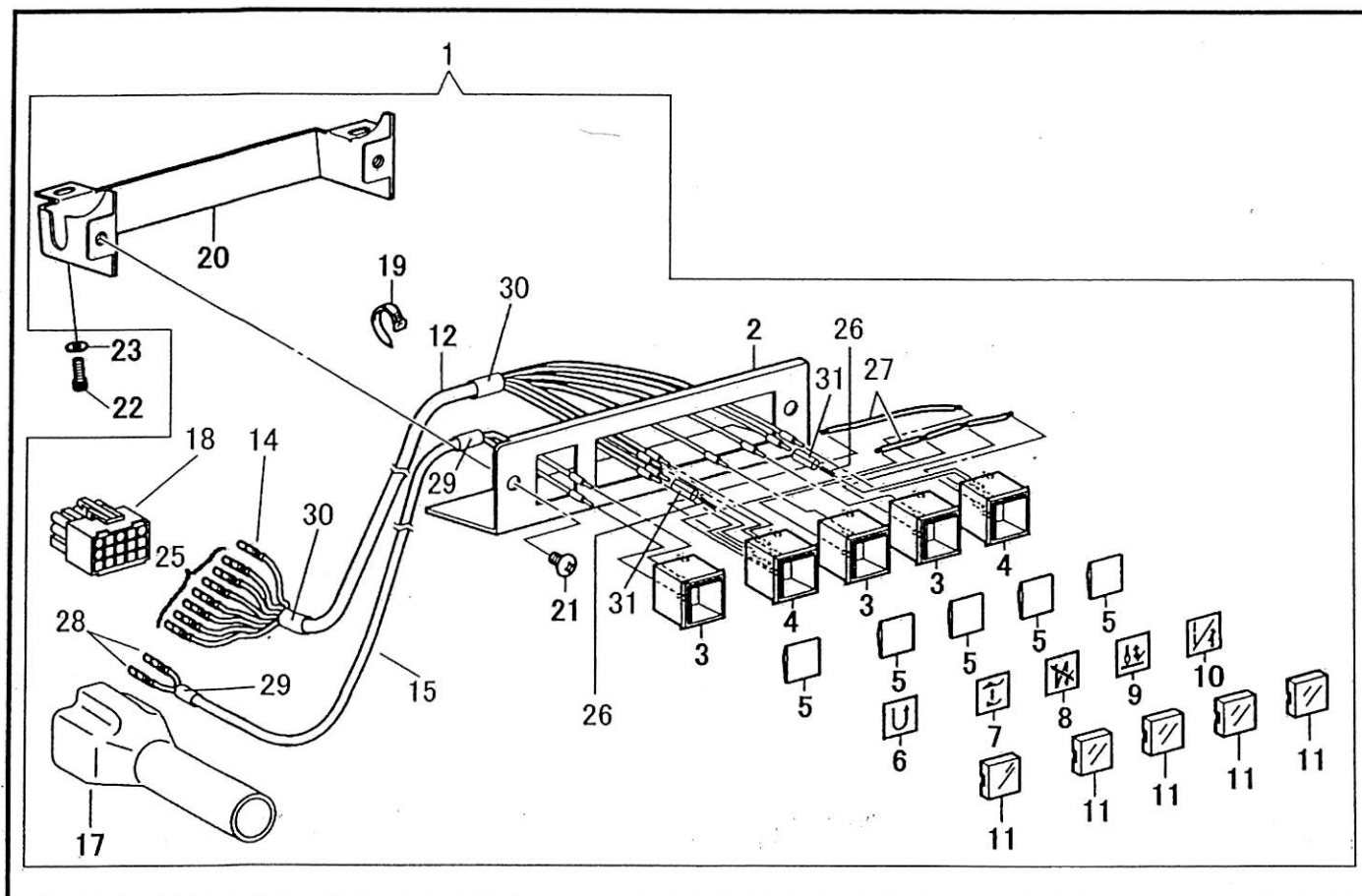
クイックバック関係(-BT)/Quick reverse mechanism (-BT)

NO.	部品番号	数量	品名	DESCRIPTION
	PARTS NO.	QTY		
1	60207	1	BT連結(組)	CYLINDER CONNECTION ASSY
2	B100511	1	バックレバ押しねじ	SCREW 4.76X32 L=6.5
3	B149094	1	BT連結カラー	STUD. ;S-LEVER
4	BS01304	1	BT連結締めねじ	SCREW 6.35X28 L=18
5	B149095	1	BT連結座金	WASHER, PLAIN 6
6	60205	1	BTシリンダー(組)	CYLINDER ASSY
7	60205-01	1	BTシリンダー	CYLINDER
8	60192-02	1	継手	JOINT
9	60123-03	1	サイレンサー	SILENCER
10	61543-02	1	BT用エアチューブ	AIR TUBE, 1020
11	60206	1	BTシリンダー取付板	SETTING PLATE, CYLINDER
12	35034	2	BTシリンダー止	BOLT, SOCKET M6X1.0 L=20
13	28578	2	BTシリンダー止ワッシャー	WASHER, SPRING 2-6
14	60209	1	二山ナックル	KNUCKLE
15	30804	1	二山ナックルナット	NUT, 3 M6
16	18065	3	BTシリンダー取付板止	BOLT, SOCKET M5X0.8 L=14
17	90625	3	BTシリンダー受板止ワッシャー	WASHER, SPRING 2-5
18	30715	1	二山ナックルピン	COUPLING PIN
19	4839	2	二山ナックルピン止め輪	RETAINING RING, E4

膝スイッチ関係(-FL)/Knee switch mechanism (-FL)



手動スイッチ関係(-BT, -CD, -DS)/Manual switch mechanism (-BT, -CD, -DS)



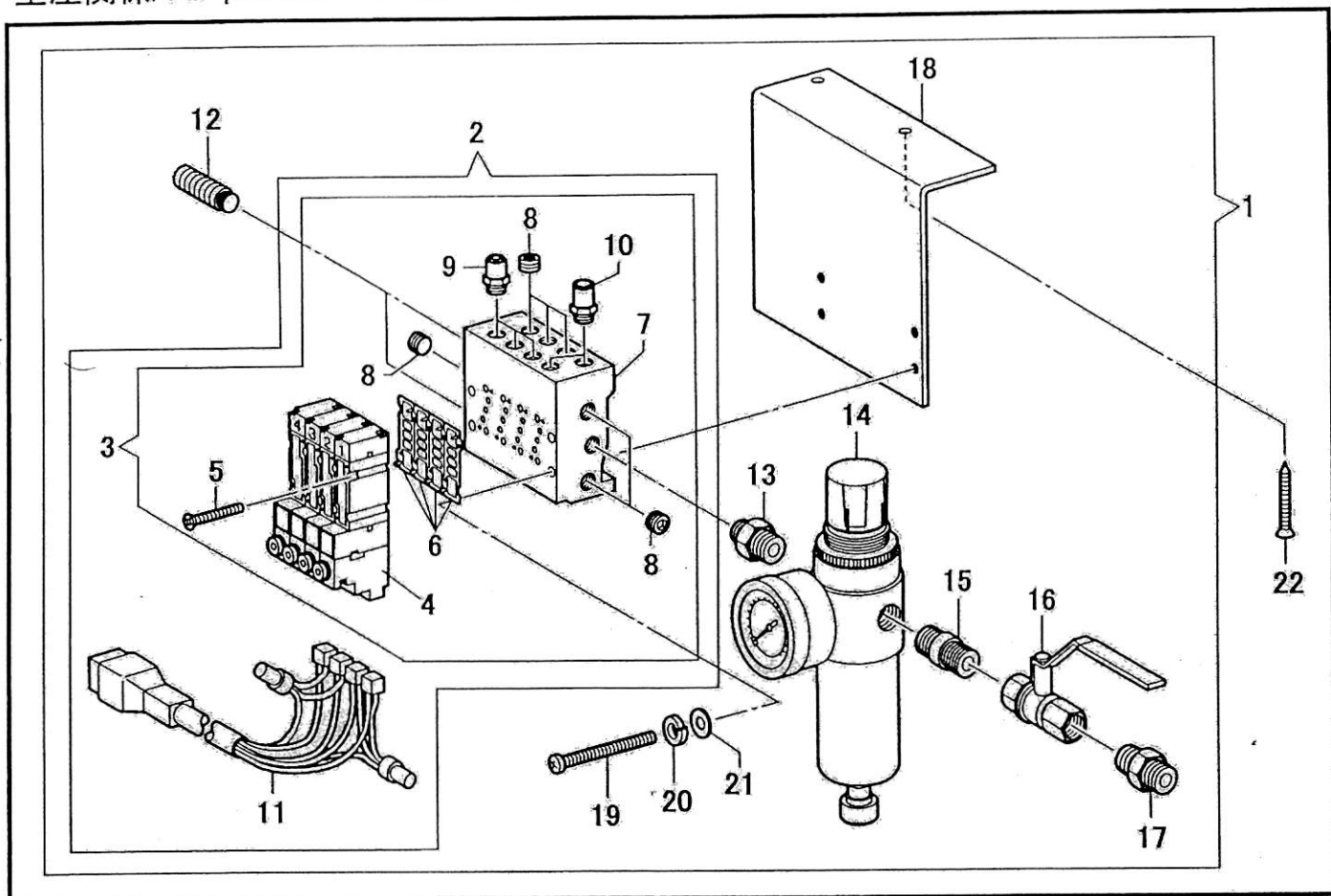
膝スイッチ関係(-FL)/Knee switch mechanism (-FL)

NO.	部品番号	数量	品名	DESCRIPTION
	PARTS NO.	QTY		
1	60541C	1	膝スイッチセット	KNEE SWITCH ASSY
2	B142026C	1	スイッチ取付け棒(組)	KNEE SWITCH SHAFT ASSY
3	B142026	1	スイッチ取付け棒	KNEE SWITCH SHAFT
4	B142027	1	スイッチ取付け棒台	BRACKET, ;SHAFT
5	B100463	1	スイッチ取付け棒止ねじ	BOLT, SQUARE 7.94X18 L=13.5
6	B114967	1	スイッチ取付け棒ストッパー	STOPPER, ;K-LIFTER PLATE
7	B110087	1	スイッチ取付け棒止	BOLT 5.95X28 L=8
8	60541	1	膝スイッチ(組)	SWITCH & CONNECTOR ASSY
9	60541-03	1	膝スイッチ・取付け板(組)	SWITCH & SETTING PLATE ASSY
10	30187	2	コネクタピン	PIN CONTACT
11	30185	1	コネクタ(P) 6P	NYLON CONNECTOR
12	30151	1	コネクタカバー 6P	PLUG COVER, #14
13	30750	1	結束バンド	BEAD BAND, S
14	40253	4	膝スイッチ取付け木ねじ	WOOD SCREW, M4.1X25

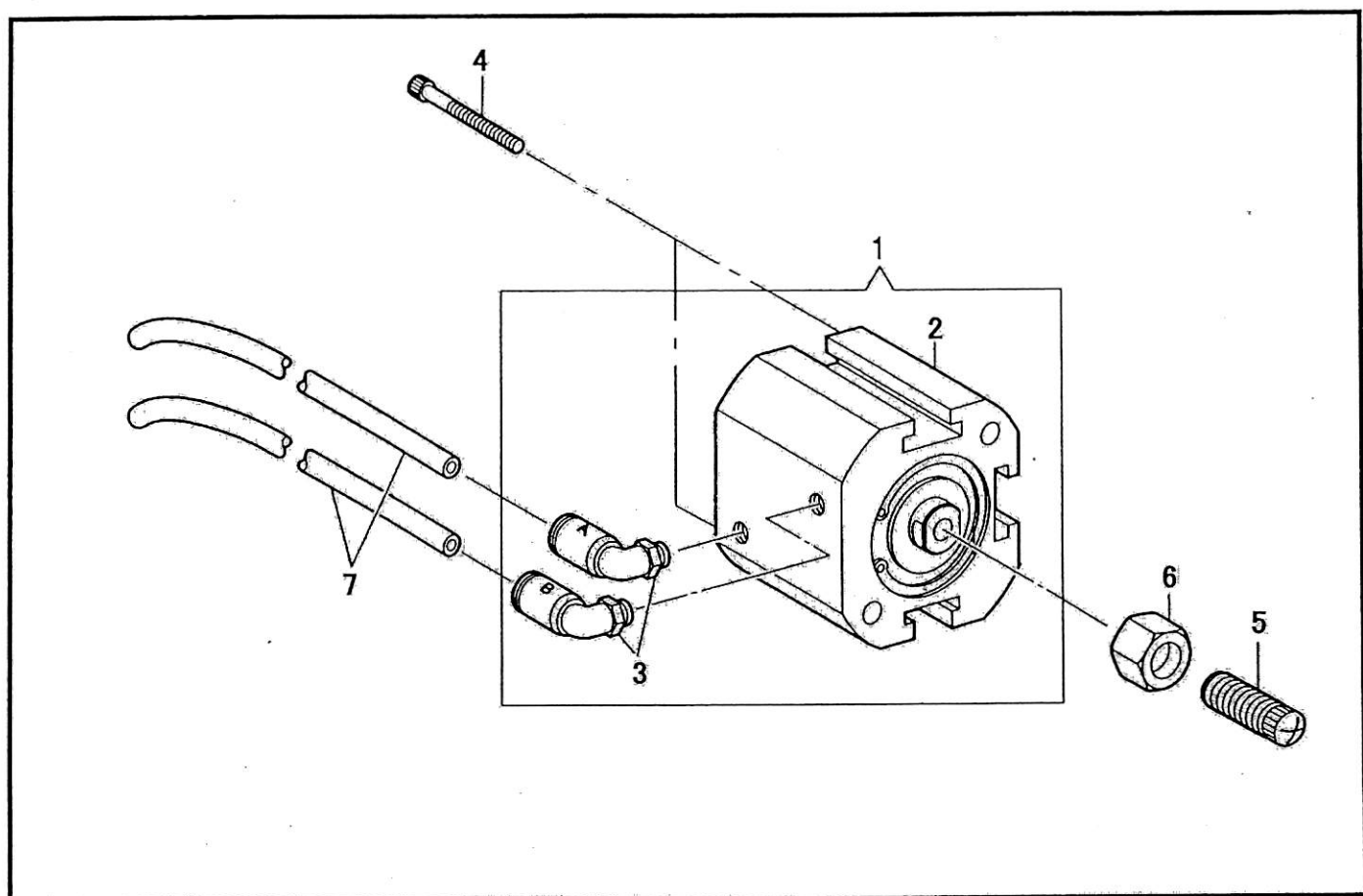
手動スイッチ関係(-BT, -CD, -DS)/Manual switch mechanism (-BT, -CD, -DS)

NO.	部品番号	数量	品名	DESCRIPTION
	PARTS NO.	QTY		
1	61540C	1	スイッチセット	SWITCH COMPLETE
2	60177	1	スイッチカバー	SWITCH COVER
3	60175	3	スイッチ(UB-15KKS1N)	SWITCH, UB-15KKS1N
4	60176	2	スイッチ(UB-15KKS1M)	SWITCH, UB-15KKS1M
5	60184	5	レンズ	LENS
6	60170-01	1	押しボタンマーク QR	PUSH BUTTON MARK, QR
7	60170-02	1	押しボタンマーク CD	PUSH BUTTON MARK, CD
8	60170-03	1	押しボタンマーク BC	PUSH BUTTON MARK, BC
9	60170-04	1	押しボタンマーク HS	PUSH BUTTON MARK, HS
10	60170-05	1	押しボタンマーク PC	PUSH BUTTON MARK, PC
11	60183	5	押しボタン	PUSH BUTTON
12	61541	1	スイッチケーブル	HARNESS
14	60467	1	コネクタピン	PIN CONTACT : LLF-01T-1.3E
15	61542	1	BTスイッチケーブル	HARNESS COMPLETE
17	60479	1	コネクタカバー15P	CONNECTOR CAP
18	60466	1	コネクタ15P	NYLON CONNECTOR
19	30750	1	結束バンド	CABLE TIE
20	60178	1	スイッチカバー板	SWITCH COVER PLATE
21	37288	2	スイッチカバー止	SCREW M4X0.7 L=5
22	60204	2	スイッチカバー板止	SCREW M4X0.7 L=6
23	31207	2	スイッチカバー板止ワッシャー	WASHER, PLAIN M 4
25	60543	7	コネクタピン	PIN CONTACT : LLM-01T-1.3E
26	E201271	2	抵抗	270Ω 1/4W
27	60181-01	2	電線	WIRE
28	60543	2	コネクタピン(BTスイッチ用)	PIN CONTACT : LLM-01T-1.3E
29	60572	2	収縮チューブ	HEAT SHRINKABLE TUBE
30	60573	2	収縮チューブ	HEAT SHRINKABLE TUBE
31	60618	2	保護チューブ	PROTECTIVE TUBE

空圧関係/Air pressure mechanism



押えアクチュエータ関係(-FL)/Presser foot actuator mechanism (-FL)

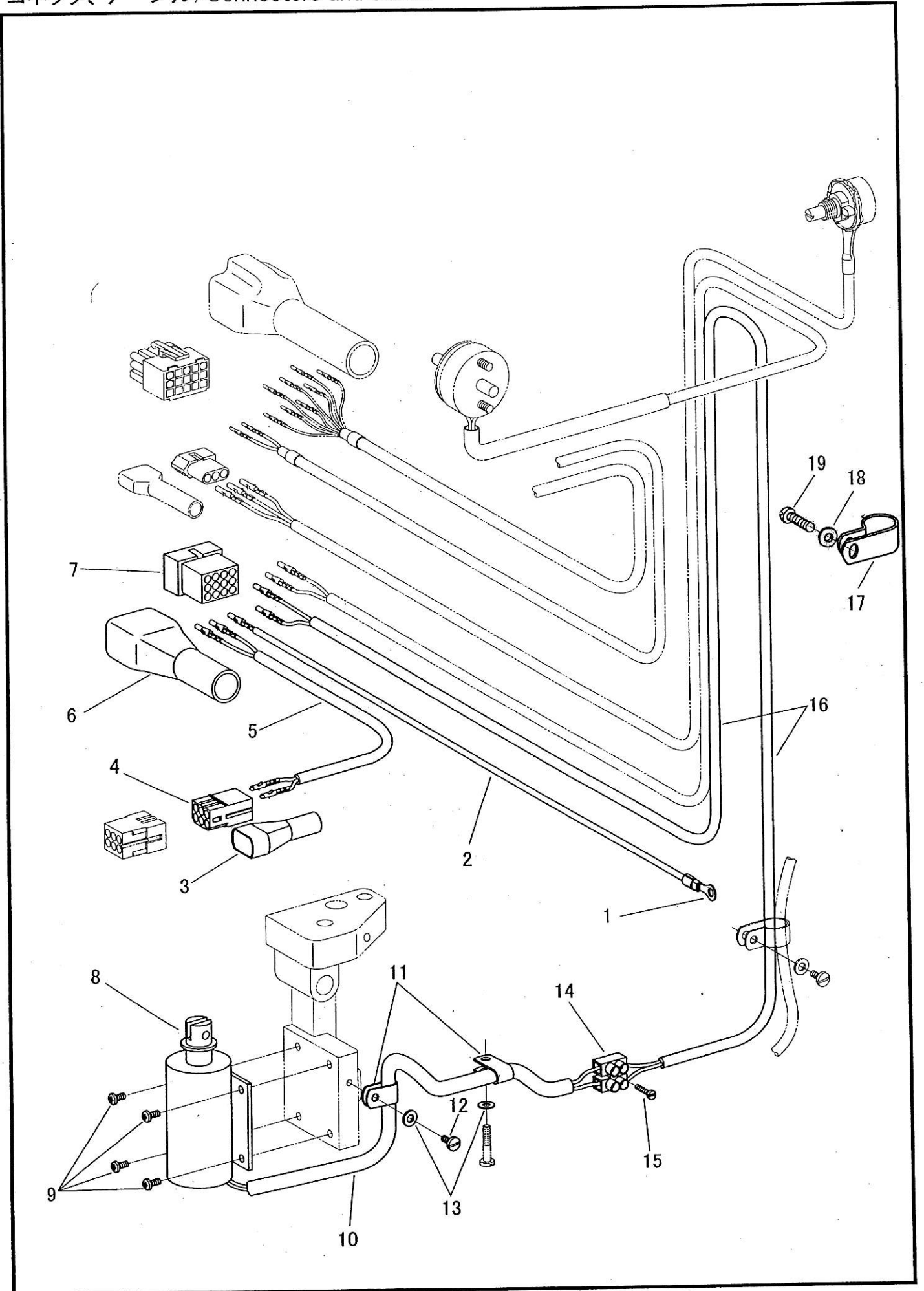


空圧関係/Air pressure mechanism

NO.	部品番号	数量	品名	DESCRIPTION
	PARTS NO.	QTY		
1	60491	1	電磁弁セット(4連)	SOLENOID VALVE SET, 4
2	60387C	1	電磁弁(コネクタ付き)	SOLENOID VALVE ASSY, 4
3	60387	1	電磁弁(4連・24V)	AIR MANIFOLD ASSY, 4
4	60387-01	4	電磁弁	SOLENOID VALVE
5	60387-02	8	電磁弁止ねじ	SCREW M2X0.4 L=20
6	60387-03	4	ガスケット(A05P-G)	GASKET
7	60387-04	1	エアマニホールド4(MFS4)	AIR MANIFOLD, 4
8	30720-03	6	プラグ(メクラ栓)	PLUG
9	60387-05	3	継手(A)	JOINT, A
10	60387-06	2	継手(B)	JOINT, B
11	60468	1	コネクタ4組	CONNECTOR ASSY, 4
12	60387-12	2	サイレンサー	AIR MUFFLER
13	BS09228	1	ニップル(A)	NIPPLE, 1/4X1/8
14	BS09318	1	レギュレーター	REGULATOR
15	60387-13	1	ニップル(B)	NIPPLE, B
16	60387-14	1	ボールバルブ	BALL VALVE
17	60387-15	1	ニップル(C)	NIPPLE, C
18	60387-16	1	電磁弁取付け板	SETTING PLATE, VALUE
19	60387-17	4	電磁弁止ねじ	SCREW M4X0.7 L=38
20	31208	4	電磁弁止割ワッシャー	WASHER, SPRING 2-4
21	31207	4	電磁弁止平ワッシャー	WASHER, PLAIN M 4
22	10734-24	2	電磁弁取付け板止	WOOD SCREW M4.5 L=20

押えアクチュエータ関係(-FL)/Presser foot actuator mechanism (-FL)

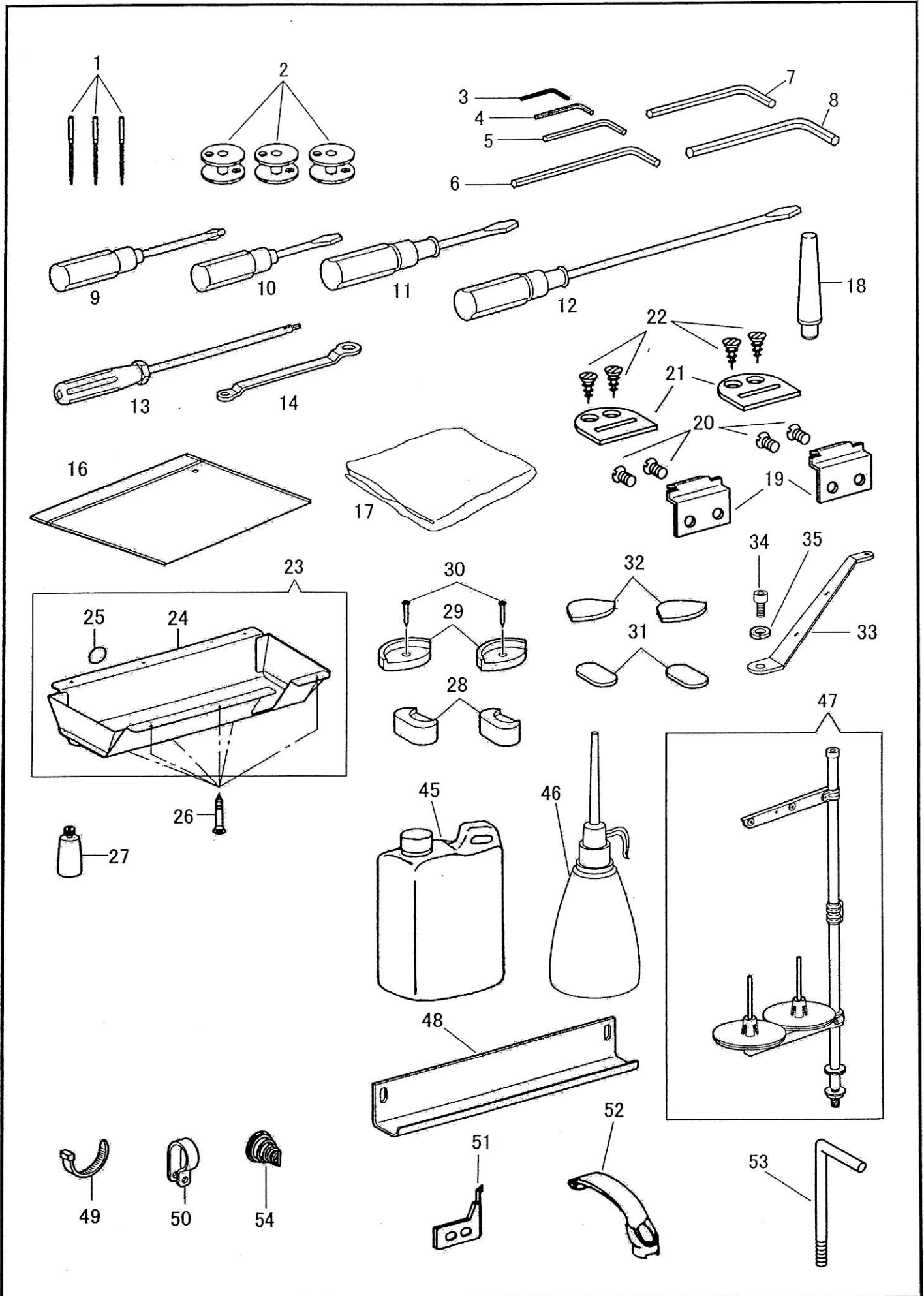
NO.	部品番号	数量	品名	DESCRIPTION
	PARTS NO.	QTY		
1	60172	1	FLシリンダー(組)	CYLINDER ASSY
2	60172-01	1	FLシリンダー	CYLINDER
3	60172-02	2	継手	JOINT
4	60172-03	2	FLシリンダー止ねじ	BOLT, SOCKET M5X0.8 L=45
5	60174	1	FLシリンダー押しねじ	SCREW
6	28070	1	FLシリンダー押しねじナット	NUT, 3 M8
7	61543-02	2	FL用エアチューブ	AIR TUBE, 1050



コネクタ、ケーブル/Connectors and cables

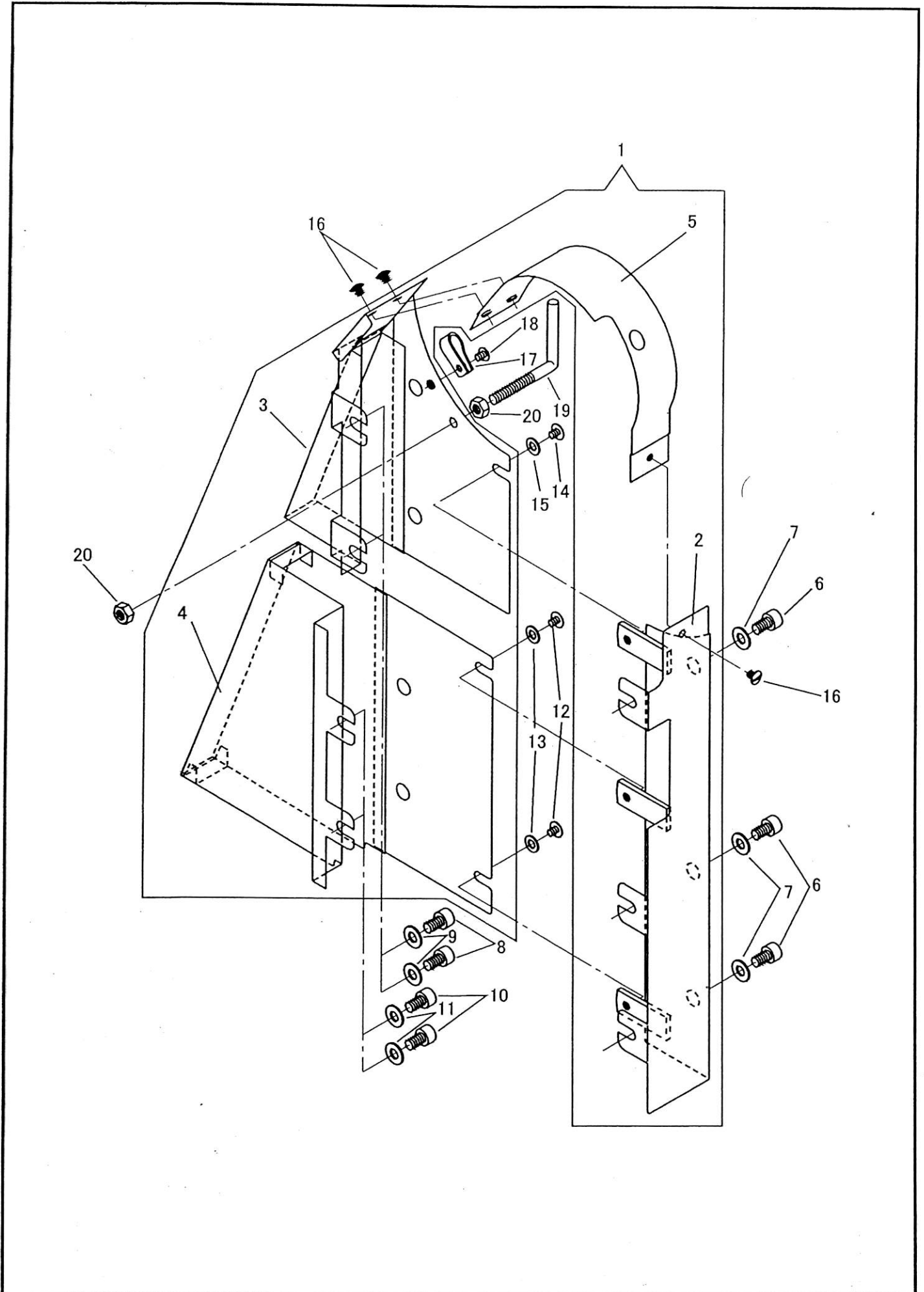
NO.	部品番号	数量	品名	DESCRIPTION
	PARTS NO.	QTY		
1	60481	1	圧着端子	CRIMP-TYPE TERMINAL
2	60480C	1	アース線(組)	GROUNDING WIRE COMPLETE
3	30150	1	コネクタカバー 6P	CONNECTOR CAP 6P
4	17376	1	コネクタ 6P	CONNECTOR 6P
5	60565C	1	膝スイッチケーブル	HARNESS FOR KNEE SWITCH
6	BS03815	1	コネクタカバー 12P	CONNECTOR CAP 12P
7	B153969	1	コネクタ 12P	CONNECTOR 12P
8	30102	1	糸切りソレノイド	THREAD TRIMMER SOLENOID
9	30122	4	糸切りソレノイド止	SCREW M3X0.5 L=6.0
10	40582-02	1	保護チューブ	PROTECTING TUBE
11	30022	2	ケーブルクランプ(小)	CABLE COVER (SMALL)
12	8040	1	ケーブルクランプ(小)止	SCREW 9/64X40 L=8.0
13	30025	2	ケーブルクランプ(小)止ワッシャー	WASHER
14	35952	1	ベッド端子台	TERMINAL BLOCK, ARM
15	35971	1	ベッド端子台止	SCREW, M2.5X0.45 L=12
16	61544C	1	糸切りソレノイドケーブル(組)	HARNESS FOR THREAD TRIMMER SOLENOID
17	61569	1	ケーブルクランプ 13N	CABLE CLAMP 13N
18	30025	1	ワッシャー	WASHER
19	8040	1	クランプ止めねじ	SCREW 9/64X40 L=8.0

付属品関係 1/Accessories 1



付属品関係 1/Accessories 1

NO.	部品番号	数量	品名	DESCRIPTION
	PARTS NO.	QTY		
1	N0122	3	針 DPx17 #22	NEEDLE DPX17 (#22)
2	34315	3	ボビン	BOBBIN
3	1872	1	六角レンチ(1.5MM)	HEXAGONAL WRENCH, 1.5
4	19456	1	六角レンチ(2MM)	HEXAGONAL WRENCH, 2
5	19457	1	六角レンチ(2.5MM)	HEXAGONAL WRENCH, 2.5
6	19458-A	1	六角レンチ(3MM)	HEXAGONAL WRENCH, 3
7	19459	1	六角レンチ(4MM)	HEXAGONAL WRENCH, 4
8	19460	1	六角レンチ(5MM)	HEXAGONAL WRENCH, 5
9	19473	1	十字ドライバー	SCREW DRIVER, PLUS
10	8121	1	ドライバー(小)	SCREW DRIVER, S
11	8120	1	ドライバー(中)	SCREW DRIVER, M
12	8118	1	ドライバー(大)	SCREW DRIVER, L
13	60699	1	六角棒ねじ回し	SCREW DRIVER, HEXAGONAL 2.5
14	19462	1	メガネレンチ	DOUBLE WRENCH
16	8132-A	1	部品袋	ACCESSORY BAG
17	8124	1	マシンカバー	MACHINE COVER
18	B100477	1	頭部受け棒	HEAD REST
19	11169-A	2	マシンヒンジ(カギヒンジ)	MACHINE HINGE CONNECTION
20	11170	4	マシンヒンジ(カギヒンジ)止	SCREW 6.75X24 L=7.5
21	11171	2	マシンヒンジ受け	MACHINE HINGE CONNECTION CUSHION
22	6052	4	マシンヒンジ受け止め木ねじ	WOOD SCREW
23	60386C	1	油受け(組)	OIL PAN ASSY
24	60386	1	油受け	OIL PAN
25	PL-09	1	アースラベル	LABEL, GROUNDING
26	15081	6	油受け取付けねじ	WOOD SCREW
27	15082	1	油びん	POLY OILER
28	BS53188	2	コーナー受け(B)	CORNER SUPPORT
29	B148890	2	コーナー受け(A)	HEAD CUSHION
30	6055	2	コーナー受け(A)止釘	NAIL
31	BS53190	2	頭部敷ゴム間座	SPACER, C-SUPPORT
32	BS53189	2	コーナー受けゴム間座	SPACER, H-CUSHION
33	38264	1	アーム糸掛け	THREAD GUIDE
34	30601	1	アーム糸掛け止	SCREW M5X0.8 L=10
35	90625	1	スプリングワッシャー	SPRING WASHER
45	11193	1	オイルタンク	OIL TANK
46	8125	1	油差し	OILER
47	35254	1	糸立セット	THREAD STAND ASSY
48	60012	1	コードカバー	CORD COVER
49	60374	1	結束バンド	CABLE TIE
50	30625	1	クッションクランプ	CUSHION CLAMP
51	36913	1	固定メス	FIXED KNIFE
52	36912	1	駆動メス	DRIVING KNIFE
53	70766	1	糸切りソレノイド引き上げ棒	DRIVING KNIFE CRANK SHAFT LIFTING ROD
54	20226-01	1	渦巻きスプリング Φ0.4	TENSION SPRING, Φ0.4



付属品関係 2/Accessories 2

NO.	部品番号	数量	品名	DESCRIPTION
	PARTS NO.	QTY		
1	61532	1	ベルトガード(組)	BELT GUARD COMP.
2	61532-01	1	ベルトガード(A)	BELT GUARD (A)
3	61532-02	1	ベルトガード(B)	BELT GUARD (B)
4	61532-03	1	ベルトガード(C)	BELT GUARD (C)
5	61532-04	2	ベルトガード(D)	BELT GUARD (D)
6	28138	3	ベルトガード(A)止	SCREW M6X1 L=10
7	10599	3	ベルトガード(A)止ワッシャー	WASHER
8	28138	2	ベルトガード(B)止	SCREW M6X1 L=10
9	10599	2	ベルトガード(B)止ワッシャー	WASHER
10	28138	2	ベルトガード(C)止	SCREW M6X1 L=10
11	10599	2	ベルトガード(C)止ワッシャー	WASHER
12	39159	2	ベルトガード(C)(A)止	SCREW M5X0.8 L=8
13	16287	2	ベルトガード(C)(A)止ワッシャー	WASHER
14	39159	1	ベルトガード(B)(A)止	SCREW M5X0.8 L=8
15	16287	1	ベルトガード(B)(A)止ワッシャー	WASHER
16	37288	3	ベルトガード(D)止	SCREW M4X0.7 L=5
17	31613	1	検出器コードクランプ	CABLE CLAMP
18	37288	1	コードクランプ止	SCREW M4X0.7 L=5
19	17529-	1	検出器支え棒	SYNCHRONIZER SUPPORT
20	37102	2	検出器支え棒固定ナット	NUT M6X1

SEIKO SEWING MACHINE CO., LTD.

2-13-6 Sakaecho, Funabashi-shi Chiba Prefecture,
273-0018, Japan

TEL: 81-47-420-3561 (Overseas dept.)

FAX: 81-47-420-3560

E-mail: export@seiko-sewing.co.jp

<http://www.seiko-sewing.co.jp/>

セイコーミシン株式会社

〒273-0018 千葉県船橋市栄町2-13-6

TEL: 047-420-3561, IP電話: 050-3535-3491

FAX: 047-420-3560

E-mail: eigyos@seiko-sewing.co.jp

(国内営業)

Parts No. PB98800 (0311)

Rev.3.1