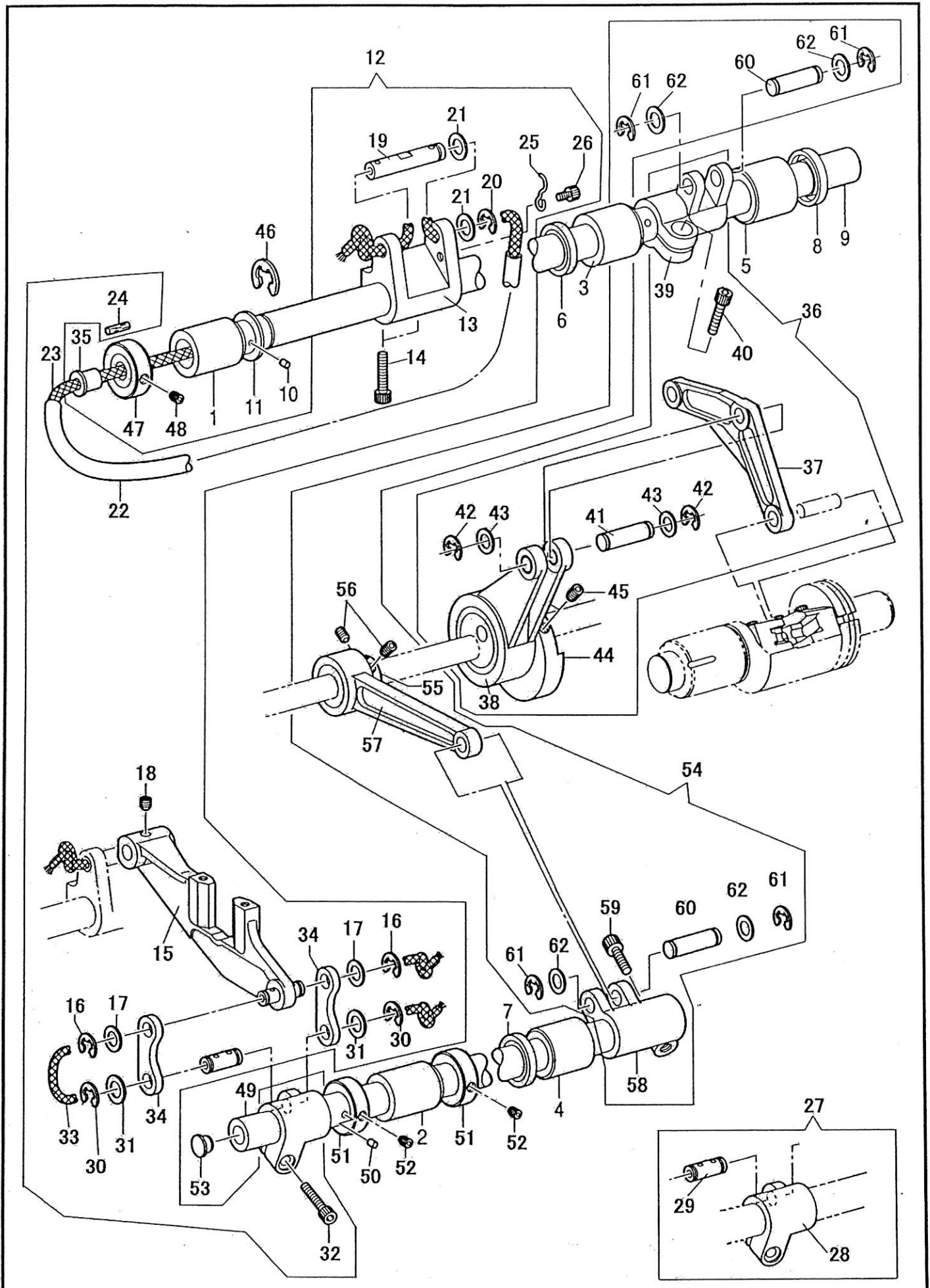


送り軸関係 / Feed shaft mechanism

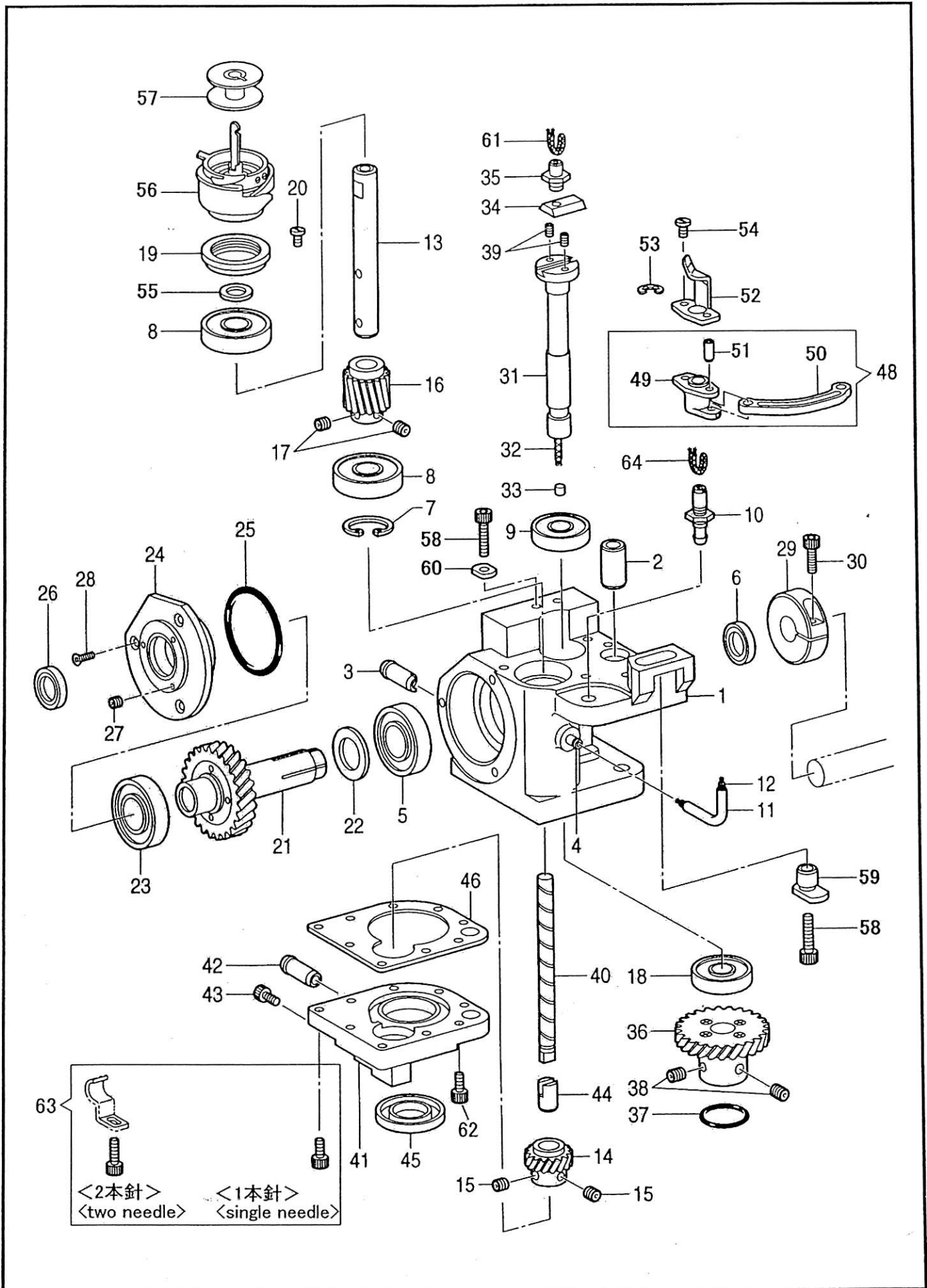


送り軸関係/Feed shaft mechanism

NO.	部品番号	-8BL -28BL	-8BLC	-28BLC	-8BLC-BTFL- CD-DS/ -28BLC- BTFL-CD-DS	数量	品名	DESCRIPTION
	PARTS NO.					QTY		
1	60081	*	*	*		1	送り軸メタル(前)	BUSHING, F
2	60081	*	*	*		1	上下軸メタル(前)	BUSHING, F
3	60322	*	*	*		1	送り軸メタル(中)	FEED SHAFT BUSHING
4	60320	*	*	*		1	上下軸メタル(後)	UD-SHAFT BUSHING, B
5	60321	*	*	*		1	送り軸メタル(後)	FEED SHAFT BUSHING, B
6	60324	*	*	*		1	送り軸オイルシール(前)	OIL SEAL
7	60324	*	*	*		1	上下軸オイルシール	OIL SEAL
8	60331	*	*	*		1	送り軸オイルシール(後)	OIL SEAL
9	60313	*	*	*		1	送り軸	FEED SHAFT
10	BS12718	*	*	*		1	送り軸フェルト	CHEMICAL FELT
11	B116920	*	*	*		1	送り軸ワッシャー	RING, THRUST
12	60310C	*	*	*		1	送り土台(組)	FEED BRACKET SET
13	60316	*	*	*		1	送り腕	FEED ARM
14	31021	*	*	*		2	送り腕締ねじ	BOLT, SOCKET M6X1.0 L=16
15	60310	*	*	*		1	送り土台(ピン付)	FEED BRACKET ASSY
16	31094	*	*	*		2	送り土台ピン止め輪	RETAINING RING, E5
17	60308	*	*	*		2	送り上下だるまワッシャー	WASHER, PLAIN
18	60330	*	*	*		1	送り腕ピン止	SET SCREW, SOCKET (CP) M5X0.7 L=4
19	60311	*	*	*		1	送り腕ピン	PIN
20	31094	*	*	*		1	送り腕ピン止め輪	RETAINING RING, E5
21	60308	*	*	*		2	送り上下だるまワッシャー	WASHER, PLAIN
22	60373	*	*	*		1	送り腕ピンビニールパイプ	OIL TUBE, 5X3X200L
23	60312	*	*	*		1	送り腕ピン油芯	OIL WICK, 4X4X300L
24	0148-F	*	*	*		1	送り腕ビニールパイプフェルト	FELT, 3X18
25	15087	*	*	*		1	ビニールパイプ押え	TUBE SUPPORT, A
26	60204	*	*	*		1	ビニールパイプ押え止	BOLT, SOCKET M4X0.7 L=6
27	60317	*	*	*		1	送り上下だるま(ピン付)	FEED CONNECTING ARM ASSY, UD
28	60317-01	*	*	*		1	送り上下だるま	FEED CONNECTING ARM, UD
29	60310-02	*	*	*		1	送り上下だるまピン	PIN
30	31094	*	*	*		2	送り上下だるまピン止め輪	RETAINING RING, E5
31	60308	*	*	*		2	送り上下だるまワッシャー	WASHER, PLAIN
32	28068	*	*	*		1	送上下だるま(組)締ねじ	BOLT, SOCKET M5X0.8 L=20
33	60333	*	*	*		1	送り土台ピン油芯	OIL WICK, 2X2X110L
34	60318	*	*	*		1	送り上下リンク(組)	FEED LINK ASSY, UD
35	60079	*	*	*		1	送り軸ゴム栓	RUBBER CAP
36	60339C	*	*	*		1	下送り連結ロッド(組)	LOWER FEED CONNECTING ROD SET
37	60343	*	*	*		1	バックシリンダー連結	BACK CYLINDER CONNECTION
38	60339	*	*	*		1	下送り連結ロッド(子組)	CONNECTING ROD ASSY, L-FEED
39	60315	*	*	*		1	送り軸腕	FEED SHAFT ARM
40	28058	*	*	*		1	送り軸腕締ねじ	BOLT, SOCKET M6X1.0 L=12
41	60338	*	*	*		1	下送り連結ピン	PIN
42	31094	*	*	*		2	下送り連結ピン止め輪	RETAINING RING, E5
43	60308	*	*	*		2	下送り連結ピンワッシャー	WASHER, PLAIN
44	60337	*	*	*		1	下送りカム	LOWER FEED CAM
45	27172	*	*	*		2	下送りカム止	SET SCREW, SOCKET (CP) M6X1.0 L=8
46	60314	*	*	*		1	送り軸止め輪	RETAINING RING, E12
47	60106	*	*	*		1	送り軸カラー	COLLAR, UD ADJUST-SHAFT
48	18028	*	*	*		1	送り軸カラー止	SET SCREW, SOCKET (CP) M5X0.8 L=5
49	60319	*	*	*		1	上下軸	SHAFT, UD
50	BS12718	*	*	*		1	上下軸フェルト	CHEMICAL FELT
51	60106	*	*	*		2	上下軸カラー	COLLAR, UD ADJUST-SHAFT
52	18028	*	*	*		2	上下軸カラー止	SET SCREW, SOCKET (CP) M5X0.8 L=5
53	B104450	*	*	*		1	上下軸ゴム栓	RUBBER CAP
54	60336C	*	*	*		1	送り上下ロッド(組)	FEED ROD ASSY, UD
55	60335	*	*	*		1	下送り上下カム	FEED CAM, UD
56	35999	*	*	*		2	送り上下カム止	SET SCREW, SOCKET (CP) M6X1.0 L=6
57	60336	*	*	*		1	送り上下ロッド	FEED ROD, UD
58	60315	*	*	*		1	上下軸腕	FEED SHAFT ARM
59	28058	*	*	*		1	上下軸腕締ねじ	BOLT, SOCKET M6X1.0 L=12
60	60338	*	*	*		2	送り上下ロッドピン	PIN
61	31094	*	*	*		4	上下ロッドピン止め輪	RETAINING RING, E5
62	60308	*	*	*		4	上下ロッドワッシャー	WASHER, PLAIN

カマ軸タイミング関係(1本針、2本針:右)

Rotary hook shaft timing mechanism (single needle, two needle: right)

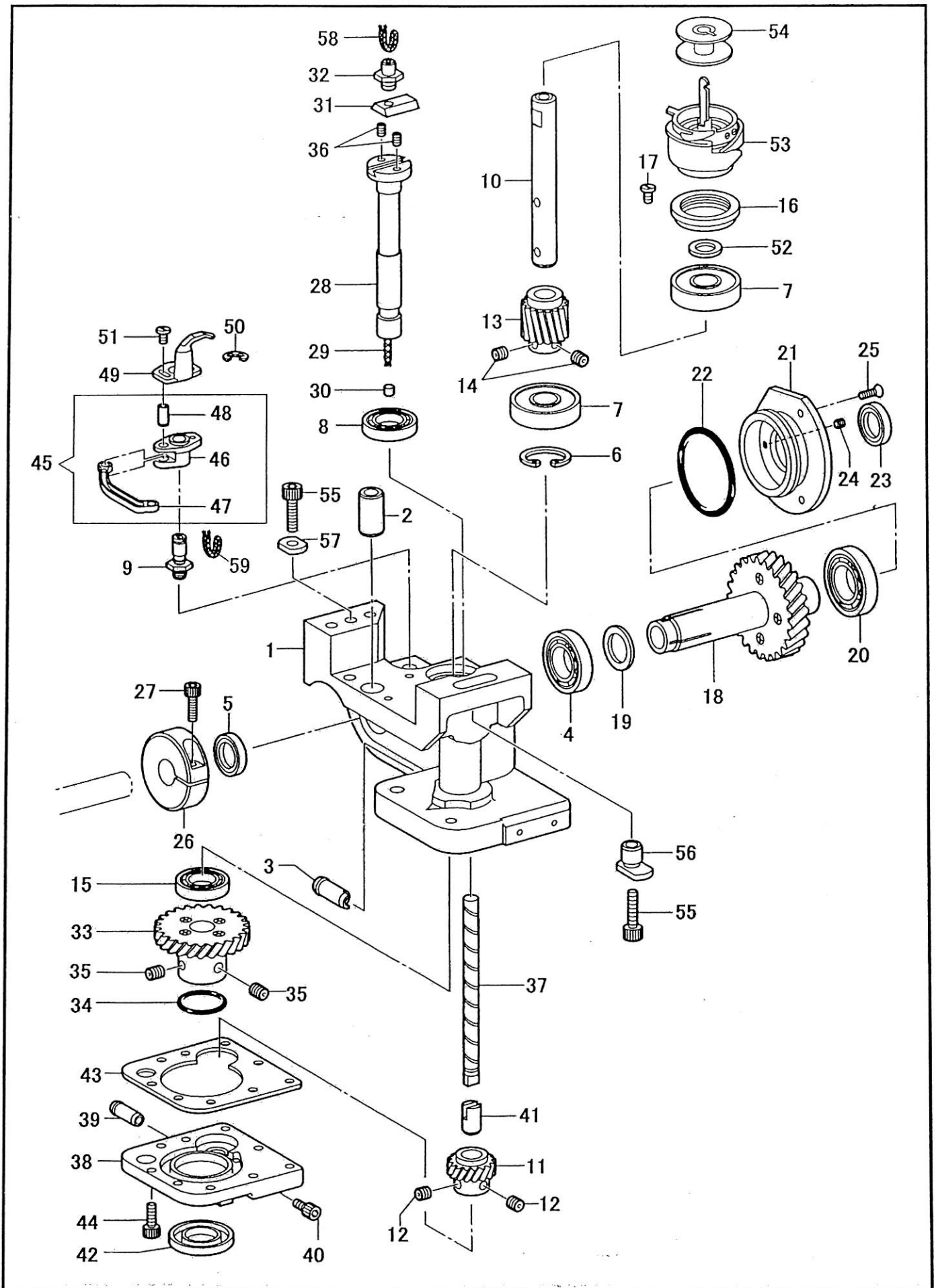


カム軸タイミング関係(1本針、2本針:右)

Rotary hook shaft timing mechanism (single needle, two needle: right)

NO.	部品番号 PARTS NO.	-8BL	-28BL	-8BLC	-28BLC	-8BLC- BTL-CD-DS	-28BLC- BTL-CD-DS	数量 QTY	品名	DESCRIPTION
1	60242	*	*	*	*	*	*	1	カム土台	HORIZONTAL HOOK BASE, R
2	60295	*	*	*	*	*	*	1	駆動メス軸メタル(上)	BUSHING, U
3	60533	*	*	*	*	*	*	1	カム土台パイプ	DRAIN PIPE
4	BS07333	*	*	*	*	*	*	1	オープナー土台パイプ	PIPE, 4
5	60267	*	*	*	*	*	*	1	下軸ベアリング(後)	BALL BEARING
6	60243	*	*	*	*	*	*	1	下軸(前)オイルシール	OIL SEAL
7	60259	*	*	*	*	*	*	1	カム軸止め輪	RETAINING RING, INTERNAL C26
8	60262	*	*	*	*	*	*	2	カム軸ベアリング	BALL BEARING
9	60263	*	*	*	*	*	*	1	オープナー軸ベアリング(上)	BEARING
10	60277	*	*	*	*	*	*	1	オープナー土台ピン	PIN
11	60272	*	*	*	*	*	*	1	オープナー土台ビニールパイプ	OIL TUBE, 5X3X30L
12	60285	*	*	*	*	*	*	1	オープナー土台油芯	OIL WICK, 2X2X60L
13	60253	*	*	*	*	*	*	1	カム軸	SHAFT, ; H/HOOK
14	60290	*	*	*	*	*	*	1	オープナー軸ギヤー(小)	GEAR, S ; OP-SHAFT
15	18028	*	*	*	*	*	*	2	オープナー軸ギヤー(小)止	SET SCREW, SOCKET (CP) M5X0.8 L=5
16	60256	*	*	*	*	*	*	1	カム軸ギヤー(小)	GEAR, S
17	18028	*	*	*	*	*	*	2	カム軸ギヤー(小)止	SET SCREW, SOCKET (CP) M5X0.8 L=5
18	60262	*	*	*	*	*	*	1	オープナー軸ベアリング(下)	BALL BEARING
19	60258	*	*	*	*	*	*	1	カム軸油受け	OIL PAN, ; H/HOOK SHAFT
20	37509	*	*	*	*	*	*	2	カム軸油受け止	SCREW, M5X0.8 L=6
21	60269	*	*	*	*	*	*	1	下軸ギヤー(組)	LOWER SHAFT GEAR ASSY
22	60270	*	*	*	*	*	*	1	下軸ワッシャー	WASHER
23	60267	*	*	*	*	*	*	1	下軸ベアリング(前)	BALL BEARING
24	60264	*	*	*	*	*	*	1	下軸ベアリングホルダー	LOWER SHAFT HOLDER, BR
25	60266	*	*	*	*	*	*	1	下軸ベアリングホルダーOリング	O RING
26	60243	*	*	*	*	*	*	1	下軸ベアリングホルダーオイルシール	OIL SEAL
27	37229	*	*	*	*	*	*	3	下軸ベアリング押しねじ	SET SCREW, SOCKET (CP) M4X0.7 L=5
28	37210	*	*	*	*	*	*	3	下軸ベアリングホルダー止	SCREW, FLAT M4X0.7 L=6
29	60271	*	*	*	*	*	*	1	カム土台カラー	COLLAR, H-HOOK
30	28076	*	*	*	*	*	*	1	カム土台カラー締めねじ	BOLT, SOCKET M6X1.0 L=18
31	60281	*	*	*	*	*	*	1	オープナー軸	OPENER SHAFT
32	60282	*	*	*	*	*	*	1	オープナー軸油芯	OIL WICK, 8X8X80L
33	B142274	*	*	*	*	*	*	1	給油継手ゴム栓	RUBBER CAP, 4.2
34	60288	*	*	*	*	*	*	1	オープナー調節案内レール	ADJUSTING GUIDE RAIL, OP
35	60278	*	*	*	*	*	*	1	オープナー調節ピン	ADJUSTING PIN, OPENER
36	60291	*	*	*	*	*	*	1	オープナー軸ギヤー土台(組)	GEAR BASE ASSY, OP
37	18420	*	*	*	*	*	*	1	オープナー軸ギヤー土台Oリング	O RING, 10
38	27170	*	*	*	*	*	*	2	オープナー軸ギヤー土台止	SET SCREW, SOCKET (CP) M5X0.8 L=6
39	60251	*	*	*	*	*	*	2	オープナー軸高さ調節ねじ	SET SCREW, SOCKET (CP) M3X0.5 L=5
40	60260	*	*	*	*	*	*	1	カム軸芯棒	LUBRICATION SHAFT
41	60246	*	*	*	*	*	*	1	カム土台油タンク	OIL TANK, H-HOOK BASE
42	60357	*	*	*	*	*	*	1	カム土台油タンクパイプ	PIPE
43	18349	*	*	*	*	*	*	1	油抜きねじ	BOLT, SOCKET M3X0.5 L=6
44	60261	*	*	*	*	*	*	1	カム軸芯棒メタル	BUSHING, ; LUBRICATION SHAFT
45	60255	*	*	*	*	*	*	1	カム土台油タンクオイルシール	OIL SEAL
46	60244	*	*	*	*	*	*	1	カム土台シートパッキン	SHEET PACKING
48	60279C	*	*	*	*	*	*	1	オープナー取付台(組)	SETTING BRACKET ASSY, OPENER
49	60279	*	*	*	*	*	*	1	オープナー取付台	SETTING BRACKET, OPENER
50	60286	*	*	*	*	*	*	1	オープナー腕	OPENING ARM
51	60287	*	*	*	*	*	*	1	オープナー腕ピン	PIN
52	60276	*	*	*	*	*	*	1	ボビンケースオープナー	OPENER, BC
53	4839	*	*	*	*	*	*	1	オープナー土台ピン止め輪	RETAINING RING, E4
54	37269	*	*	*	*	*	*	2	オープナー取付台止	SCREW, M3X0.5 L=6
55	60241-01	*	*	*	*	*	*	1	カマスパーサー(0.3)	SPACER, 0.3 ..... t = 0.3
55	60241-02	*	*	*	*	*	*	1	カマスパーサー(0.4)	SPACER, 0.4 ..... t = 0.4
55	60241-03	*	*	*	*	*	*	1	カマスパーサー(0.5)	SPACER, 0.5 ..... t = 0.5
55	60241-04	*	*	*	*	*	*	1	カマスパーサー(0.2)	SPACER, 0.2 ..... t = 0.2
56	60482	*	*	*	*	*	*	1	カム	ROTARY HOOK ASSY
57	60536	*	*	*	*	*	*	1	ボビン	BOBBIN, 1.6
58	38124	*	*	*	*	*	*	2	カム土台止	BOLT, SOCKET, M6X1.0 L=25
59	60252	*	*	*	*	*	*	1	カム土台止偏心カラー	ECCENTRIC COLLAR
60	60245	*	*	*	*	*	*	1	カム土台止ワッシャー	WASHER
61	60273	*	*	*	*	*	*	1	オープナー調節ピン油芯糸	OIL WICK, COTTON THREAD #0X50L
62	27174	*	*	*	*	*	*	8	止めねじ	BOLT, SOCKET, M4X0.7 L=10
63	27174	*	-	*	-	*	-	1	止めねじ	BOLT, SOCKET, M4X0.7 L=10
63	38127	-	*	-	*	-	*	1	止めねじ	BOLT, SOCKET, M4X0.7 L=16
64	60285	*	*	*	*	*	*	1	オープナー土台ピン油芯	OIL WICK, 2X2X65L

カマ軸タイミング関係(2本針:左)  
 Rotary hook shaft timing mechanism (two needle: left)



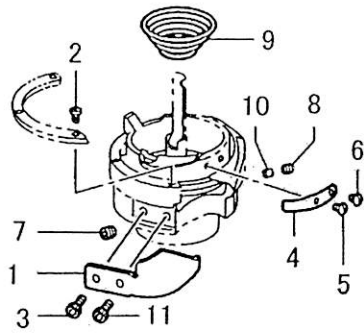


カマ軸タイミング関係(2本針:左)

Rotary hook shaft timing mechanism (two needle: left)

NO.	部品番号	-28BL	-28BLC	-28BLC- BTFL-CD-DS	数量	品名	DESCRIPTION
	PARTS NO.				QTY		
1	60600	*	*	*	1	カマ土台	HORIZONTAL HOOK BASE, R
2	60295	*	*	*	1	駆動メス軸メタル(上)	BUSHING, U
3	60533	*	*	*	1	カマ土台パイプ	DRAIN PIPE
4	60267	*	*	*	1	下軸ベアリング(後)	BALL BEARING
5	60243	*	*	*	1	下軸(前)オイルシール	OIL SEAL
6	60259	*	*	*	1	カマ軸止め輪	RETAINING RING, INTERNAL C26
7	60262	*	*	*	2	オープナー軸ベアリング(上、下)	BEARING
8	60603	*	*	*	1	カマ軸ベアリング	BALL BEARING
9	60602	*	*	*	1	オープナー土台ピン	PIN
10	60253	*	*	*	1	カマ軸	SHAFT, ; H/HOOK
11	60290	*	*	*	1	オープナー軸ギヤー(小)	GEAR, S ; OP-SHAFT
12	18028	*	*	*	2	オープナー軸ギヤー(小)止	SET SCREW, SOCKET (CP) M5X0.8 L=5
13	60256	*	*	*	1	カマ軸ギヤー(小)	GEAR, S
14	18028	*	*	*	2	カマ軸ギヤー(小)止	SET SCREW, SOCKET (CP) M5X0.8 L=5
15	60604	*	*	*	1	カマ軸ベアリング	BALL BEARING
16	60258	*	*	*	1	カマ軸油受け	OIL PAN, ; H/HOOK SHAFT
17	37509	*	*	*	2	カマ軸油受け止	SCREW, M5X0.8 L=6
18	60269	*	*	*	1	下軸ギヤー(組)	LOWER SHAFT GEAR ASSY
19	60270	*	*	*	1	下軸ワッシャー	WASHER
20	60267	*	*	*	1	下軸ベアリング(前)	BALL BEARING
21	60264	*	*	*	1	下軸ベアリングホルダー	LOWER SHAFT HOLDER, BR
22	60266	*	*	*	1	下軸ベアリングホルダーOリング	O RING
23	60243	*	*	*	1	下軸ベアリングホルダーオイルシール	OIL SEAL
24	37229	*	*	*	3	下軸ベアリング押しねじ	SET SCREW, SOCKET (CP) M4X0.7 L=5
25	37210	*	*	*	3	下軸ベアリングホルダー止	SCREW, FLAT M4X0.7 L=6
26	60271	*	*	*	1	カマ土台カラー	COLLAR, H-HOOK
27	28076	*	*	*	1	カマ土台カラー締ねじ	BOLT, SOCKET M6X1.0 L=18
28	60281	*	*	*	1	オープナー軸	OPENER SHAFT
29	60282	*	*	*	1	オープナー軸油芯	OIL WICK, 8X8X80L
30	B142274	*	*	*	1	給油継手ゴム栓	RUBBER CAP, 4.2
31	60288	*	*	*	1	オープナー調節案内レール	ADJUSTING GUIDE RAIL, OP
32	60278	*	*	*	1	オープナー調節ピン	ADJUSTING PIN, OPENER
33	60291	*	*	*	1	オープナー軸ギヤー土台(組)	GEAR BASE ASSY, OP
34	18420	*	*	*	1	オープナー軸ギヤー土台Oリング	O RING, 10
35	27170	*	*	*	2	オープナー軸ギヤー土台止	SET SCREW, SOCKET (CP) M5X0.8 L=6
36	60251	*	*	*	2	オープナー軸高さ調節ねじ	SET SCREW, SOCKET (CP) M3X0.5 L=5
37	60260	*	*	*	1	カマ軸芯棒	LUBRICATION SHAFT
38	60601	*	*	*	1	カマ土台油タンク	OIL TANK, H-HOOK BASE
39	60357	*	*	*	1	カマ土台油タンクパイプ	PIPE
40	18349	*	*	*	1	油抜きねじ	BOLT, SOCKET M3X0.5 L=6
41	60261	*	*	*	1	カマ軸芯棒メタル	BUSHING, ;LUBRICATION SHAFT
42	60255	*	*	*	1	カマ土台油タンクオイルシール	OIL SEAL
43	60244	*	*	*	1	カマ土台シートパッキング	SHEET PACKING
44	27174	*	*	*	9	カマ土台油タンク止	BOLT, SOCKET M4X0.7 L=10
45	60279C	*	*	*	1	オープナー取付台(組)	SETTING BRACKET ASSY, OPENER
46	60279	*	*	*	1	オープナー取付台	SETTING BRACKET, OPENER
47	60286	*	*	*	1	オープナー腕	OPENING ARM
48	60287	*	*	*	1	オープナー腕ピン	PIN
49	60276	*	*	*	1	ボビンケースオープナー	OPENER, BC
50	4839	*	*	*	1	オープナー土台ピン止め輪	RETAINING RING, E4
51	37269	*	*	*	2	オープナー取付台止	SCREW, M3X0.5 L=6
52	60241-01	*	*	*	1	カマスパーサー(0.3)	SPACER, 0.3 ..... t = 0.3
52	60241-02	*	*	*	1	カマスパーサー(0.4)	SPACER, 0.4 ..... t = 0.4
52	60241-03	*	*	*	1	カマスパーサー(0.5)	SPACER, 0.5 ..... t = 0.5
52	60241-04	*	*	*	1	カマスパーサー(0.2)	SPACER, 0.2 ..... t = 0.2
53	60482	*	*	*	1	カマ	ROTARY HOOK ASSY
54	60536	*	*	*	1	ボビン	BOBBIN, 1.6
55	38124	*	*	*	2	カマ土台止	BOLT, SOCKET, M6X1.0 L=25
56	60252	*	*	*	1	カマ土台止偏心カラー	ECCENTRIC COLLAR
57	60245	*	*	*	1	カマ土台止ワッシャー	WASHER
58	60273	*	*	*	1	オープナー調節ピン油芯糸	OIL WICK, COTTON THREAD #0X50L
59	60285	*	*	*	1	オープナー土台ピン油芯	OIL WICK, 2X2X65L

カマ/Rotary hook complete

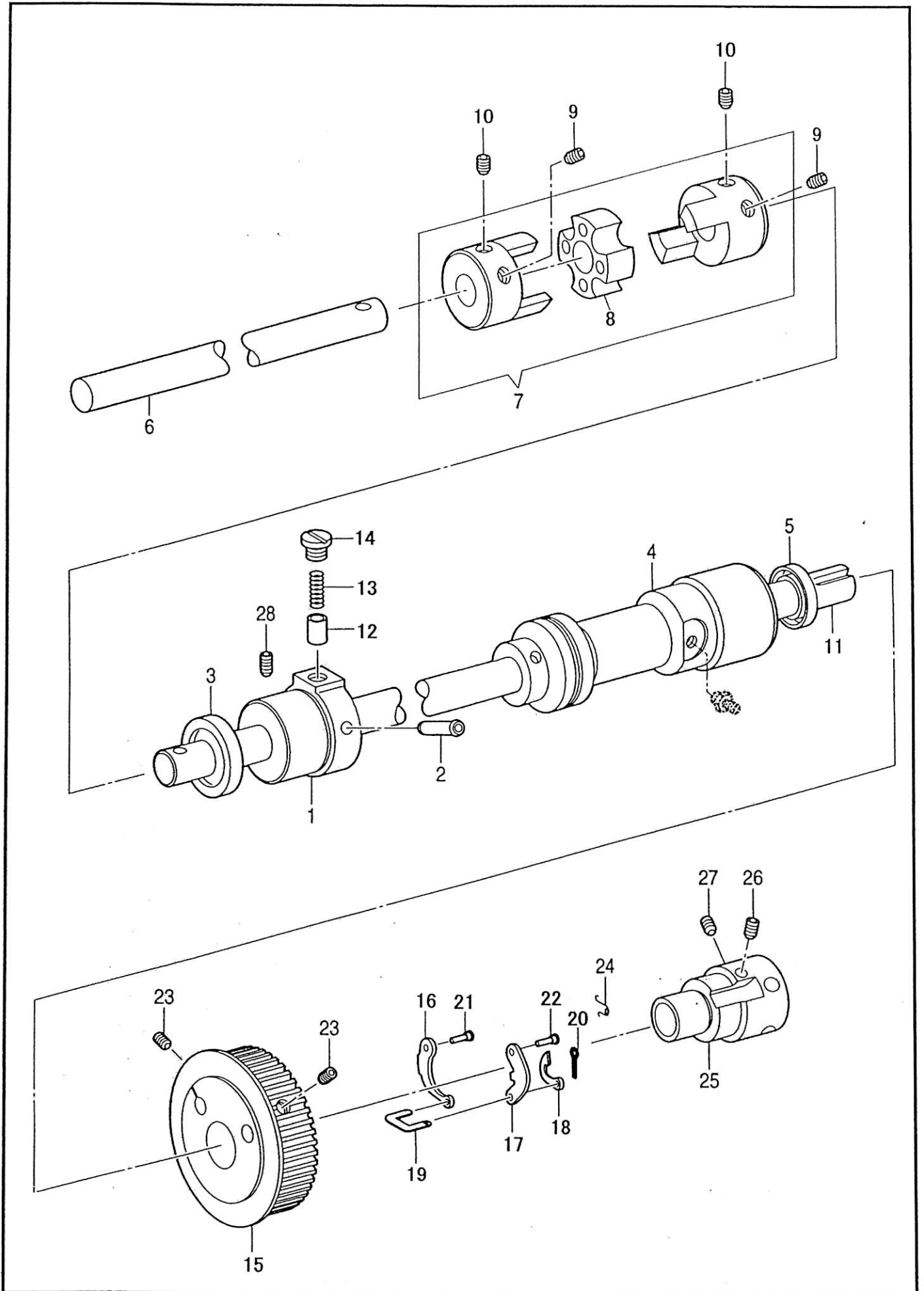


カマ/Rotary hook complete

NO.	部品番号	-8BL	-28BL	-8BLC	-28BLC	-8BLC- BTFL-CD-DS	-28BLC- BTFL-CD-DS	数量	品名	DESCRIPTION
	PARTS NO.							QTY		
1	60482-04	*	-	*	-	*	-	1	針寄せ板	NEEDLE GUARD
1	60482-04	-	*	-	*	-	*	2	針寄せ板	NEEDLE GUARD
2	60482-12	*	-	*	-	*	-	3	内釜押え締めねじ	SCREW
2	60482-12	-	*	-	*	-	*	6	内釜押え締めねじ	SCREW
3	60482-13	*	-	*	-	*	-	1	針寄せ板締めねじ	SCREW, SOCKET M3X6
3	60482-13	-	*	-	*	-	*	2	針寄せ板締めねじ	SCREW, SOCKET M3X6
4	60482-14	*	-	*	-	*	-	1	調子ばね	TENSION SPRING
4	60482-14	-	*	-	*	-	*	2	調子ばね	TENSION SPRING
5	60482-15	*	-	*	-	*	-	1	調子ばね調節ねじ	ADJUSTMENT SCREW, FLAT
5	60482-15	-	*	-	*	-	*	2	調子ばね調節ねじ	ADJUSTMENT SCREW, FLAT
6	60482-16	*	-	*	-	*	-	1	調子ばね止めねじ	SCREW, FLAT
6	60482-16	-	*	-	*	-	*	2	調子ばね止めねじ	SCREW, FLAT
7	60482-17	*	-	*	-	*	-	2	外釜止めねじ	SET SCREW, SOCKET
7	60482-17	-	*	-	*	-	*	4	外釜止めねじ	SET SCREW, SOCKET
8	60482-18	*	-	*	-	*	-	1	油量調節ねじ	ADJUSTMENT SCREW, SOCKET
8	60482-18	-	*	-	*	-	*	2	油量調節ねじ	ADJUSTMENT SCREW, SOCKET
9	60482-20	*	-	*	-	*	-	1	空転防止ばね	SPRING, ANTI-SPIN
9	60482-20	-	*	-	*	-	*	2	空転防止ばね	SPRING, ANTI-SPIN
10	60482-22	*	-	*	-	*	-	1	油量調節ゴム	ADJUSTING RUBBER, OIL
10	60482-22	-	*	-	*	-	*	2	油量調節ゴム	ADJUSTING RUBBER, OIL
11	60482-24	*	-	*	-	*	-	1	針寄せ板調節ねじ	SCREW, SOCKET M3X6 W/SEAL
11	60482-24	-	*	-	*	-	*	2	針寄せ板調節ねじ	SCREW, SOCKET M3X6 W/SEAL



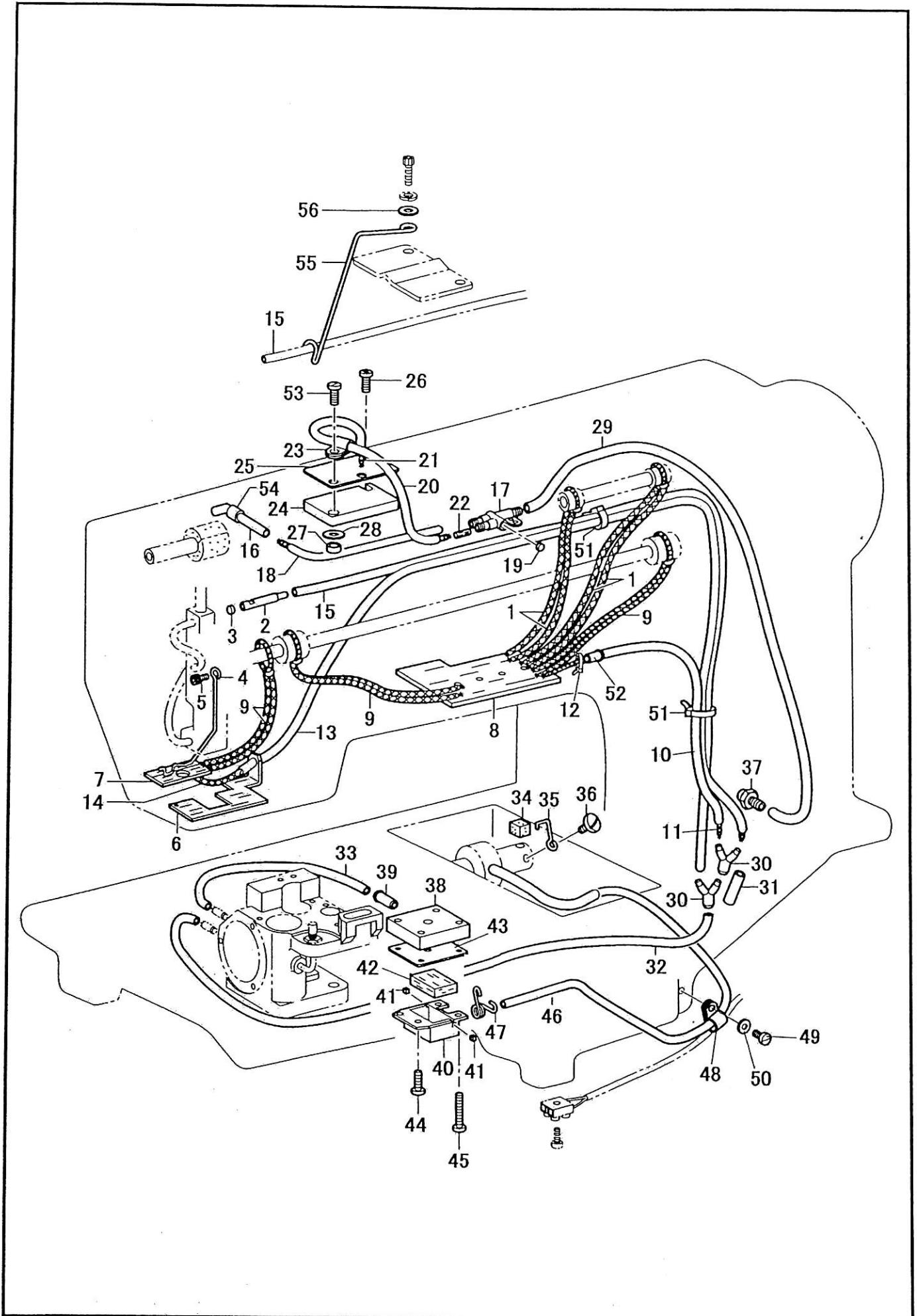
下軸関係/Lower shaft mechanism



下軸関係/Lower shaft mechanism

NO.	部品番号	-8BL	-28BL	-8BLC	-28BLC	-8BLC- BTFL-CD-DS	-28BLC- BTFL-CD-DS	数量	品名	DESCRIPTION
	PARTS NO.							QTY		
1	60328	*	*	*	*	*	*	1	下軸前メタル	BUSHING, F ;L-SHAFT
2	BS07333	*	*	*	*	*	*	1	下軸メタル(前)パイプ	PIPE, 4
3	60326	*	*	*	*	*	*	1	下軸オイルシール(前)	OIL SEAL
4	60368	*	*	*	*	*	*	1	下軸メタル(後)	BUSHING, B ;L-SHAFT
5	60327	*	*	*	*	*	*	1	下軸オイルシール(後)	OIL SEAL
6	60268	*	-	*	-	*	-	1	下軸芯棒	LOWER SHAFT
6	60605	-	*	-	*	-	*	1	下軸芯棒	LOWER SHAFT
7	60329	*	*	*	*	*	*	1	下軸継手(3点)組	LOWER SHAFT COUPLING ASSY
8	60329-03	*	*	*	*	*	*	1	スリーブ	SLEEVE
9	60332	*	*	*	*	*	*	2	下軸継手止(A)	BOLT, SOCKET M6X0.75 L=10
10	37027	*	*	*	*	*	*	2	下軸継手止(B)	SET SCREW, SOCKET M6X0.75 L=8
11	60325	*	*	*	*	*	*	1	下軸(後)	LOWER SHAFT, B
12	B144875	*	*	*	*	*	*	1	給油コロ	PLUNGER
13	BS38268	*	*	*	*	*	*	1	給油コロスプリング	SPRING, COMPRESSION
14	BS38442	*	*	*	*	*	*	1	給油コロ止ねじ	SCREW, SM6.35X40 L=5
15	60369	*	*	*	*	*	*	1	下ベルトプーリー(組)	BELT PULLEY ASSY, LOWER
16	10615	*	*	*	*	*	*	1	下プーリー板ばね	SPRING, LOCK LEVER
17	10616	*	*	*	*	*	*	1	下プーリー掛金	LOCK LEVER
18	10617	*	*	*	*	*	*	1	下プーリー小爪	RATCHET
19	10618	*	*	*	*	*	*	1	下プーリー小連結	CONNECTING LINK
20	10620	*	*	*	*	*	*	1	下プーリー割リピン	PIN, COTTER
21	10614	*	*	*	*	*	*	1	下プーリー板ばね段ピン	SHAFT, SPRING
22	10613	*	*	*	*	*	*	1	下プーリー掛金ピン	LOCK LEVER SHAFT
23	27170	*	*	*	*	*	*	2	下ベルトプーリー止	SET SCREW, SOCKET (CP) M5X0.8 L=6
24	10619	*	*	*	*	*	*	1	下プーリースプリング	SPRING
25	60370	*	*	*	*	*	*	1	下ベルトプーリー芯棒	BELT SHAFT, LOWER
26	37026	*	*	*	*	*	*	1	下ベルト芯棒止(A)	SET SCREW, SOCKET (CN) M6X0.75 L=8
27	37185	*	*	*	*	*	*	1	下ベルト芯棒止(B)	SET SCREW, SOCKET (CP) M6X0.75 L=6
28	28043	*	*	*	*	*	*	1	下軸メタル(前)止	SET SCREW, SOCKET (CP) M6X1.0 L=10

給油・潤滑関係(1本針)/Lubrication (single needle)



## 給油・潤滑関係(1本針)/Lubrication (single needle)

NO.	部品番号	-8BL	-8BLC	-8BLC-BTFL- CD-DS	数量	品名	DESCRIPTION
	PARTS NO.				QTY		
1	60157	*	*	*	2	CDメタル油芯	OIL WICK, 2X2X400L
2	60089	*	*	*	1	給油パイプ	OIL PIPE
3	B142274	*	*	*	1	給油継手ゴム栓	RUBBER CAP, 4.2
4	60088	*	*	*	1	油芯押え	OIL WICK SUPPORT
5	28563	*	*	*	1	油芯押え止	BOLT, SOCKET M5X0.8 L=8
6	60033	*	*	*	1	針棒土台フェルト	FELT
7	60006	*	*	*	1	アームフェルト(B)	FELT, B
8	60005	*	*	*	1	アームフェルト(A)	FELT, A
9	60157	*	*	*	3	針棒土台軸メタル油芯	OIL WICK, 2X2X400L
10	60093	*	*	*	1	アーム給油戻りビニールパイプ(B)	OIL TUBE, 7X5X210L
11	60097	*	*	*	1	アーム給油戻り油芯	OIL WICK, 2X250L
12	30750	*	*	*	1	結束バンド	CABLE TIE
13	60035	*	*	*	1	針棒土台給油戻りビニールパイプ	OIL TUBE, 7X5X510L
14	60036	*	*	*	1	針棒土台給油戻り油芯	OIL WICK, 8X8X620L
15	60092	*	*	*	1	アーム給油戻りビニールパイプ(A)	OIL TUBE, 7X5X560L
16	60087	*	*	*	1	油落としパイプ	PIPE
17	BS14189	*	*	*	1	給油継手	TERMINAL
18	60366	*	*	*	1	給油継手ビニールパイプ	OIL TUBE, 5X3X185L
19	B142274	*	*	*	1	給油継手ゴム栓	RUBBER CAP, 4.2
20	60118	*	*	*	1	上下量調節台ビニールパイプ	OIL TUBE, 5X3X150L
21	60119	*	*	*	1	上下量調節台油芯	OIL WICK, 2X2X220L
22	0148-E	*	*	*	1	給油継手フェルト	FELT, 3X25
23	30022-A	*	*	*	1	給油パイプ押え	CABLE CLAMP
24	60105	*	*	*	1	上下量調節台フェルト	FELT, UD ADJUST. BRACKET
25	60104	*	*	*	1	上下量調節台フェルト押え	FELT SUPPORT
26	37136	*	*	*	1	上下量調節台フェルト押え止	SCREW, M5X0.8 L=10
27	BS01328	*	*	*	1	調節台フェルト押えカラー	COLLAR
28	16287	*	*	*	1	上下量調節台フェルト押えワッシャー	WASHER, PLAIN M5
29	60091	*	*	*	1	アーム給油ビニールパイプ	OIL TUBE, 5X3X420L
30	60367	*	*	*	2	Y型ジョイント	Y-JOINT
31	60377	*	*	*	1	Y型ジョイントビニールパイプ	OIL TUBE, 7X5X40L
32	60249	*	*	*	1	カマ土台ビニールパイプ	OIL TUBE, 7X5X400L
33	60248	*	*	*	1	カマ土台油タンクビニールパイプ	OIL TUBE, 7X5X190L
34	60372	*	*	*	1	下軸スポンジ	SPONGE, LOWER SHAFT
35	4223	*	*	*	1	スポンジ押え	SPONGE SUPPORT
36	3052	*	*	*	1	スポンジ押え止ねじ	SCREW, SM9/64X40 L=4.5
37	BS38735	*	*	*	1	下軸メタル(後)継手	OIL FEED PIPE
38	60356	*	*	*	1	フィルター台板	PLATE, FILTER BRACKET
39	60357	*	*	*	1	フィルター台板パイプ	PIPE
40	BS38247	*	*	*	1	フィルター	SUB-TANK
41	60362	*	*	*	2	フィルターゴム栓	RUBBER CAP
42	BS44995	*	*	*	1	フェルト	FELT
43	60361	*	*	*	1	油タンクパッキン	PACKING
44	8040	*	*	*	2	ビニールパイプクランプ止	SCREW, SM9/64X40 L=8
45	6603	*	*	*	2	フィルター台板止ねじ	SCREW, SM9/64X40 L=19
46	60365	*	*	*	1	ベッド油タンク給油ビニールパイプ	OIL TUBE, 5X3X500L
47	BS07876	*	*	*	1	フィルターパイプ押え	TUBE CLIP
48	30625	*	-	-	1	ビニールパイプ押しクランプ	CUSHION CLAMP
48	35955	-	*	*	1	ビニールパイプ押しクランプ	CUSHION CLAMP
49	8040	*	*	*	1	ビニールパイプクランプ止	SCREW, SM9/64X40 L=8
50	30025	*	*	*	1	ビニールパイプクランプ止ワッシャー	WASHER, PLAIN L3.5
51	60374	*	*	*	2	結束バンド(TC-150)	CABLE TIE
52	60357	*	*	*	1	アーム給油戻りパイプ	PIPE
53	37209	*	*	*	1	上下量調節台フェルト押え止	SCREW, PLAIN M5X0.8 L=12
54	60527	*	*	*	1	油落としパイプ固定ビニールパイプ	OIL TUBE, 5X3X5L
55	60532	*	*	*	1	ビニールチューブ支え	TUBE SUPPORT
56	31207	*	*	*	1	チューブ支え止ワッシャー	WASHER, PLAIN M4