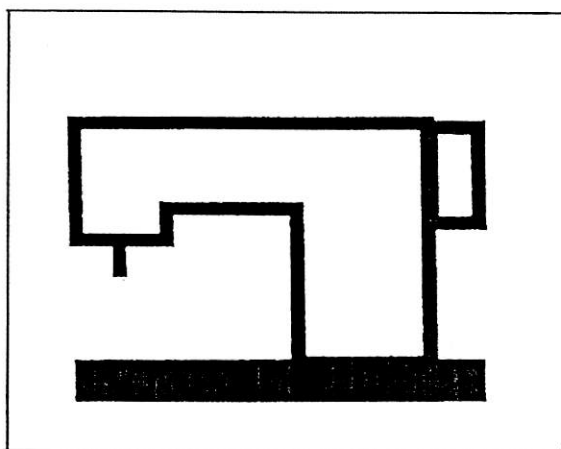


SEIKO

PARTS LIST パーツリスト

BEW Series
BEW シリーズ



SEIKO SEWING MACHINE CO.,LTD.

パーツリストご利用に際して

1. 組単位で補給する部品は、 罫線で示しております。
2. この本は2015年12月のデータに基づいて作成されたものです。
3. 部品は予告なしに設計変更される場合があります。

目 次

	ページ
主体関係	1, 2
上軸関係	3, 4
上送り関係	5, 6
逆転関係	5, 6
針棒・天秤関係 (1本針、Sタイプ)	7, 8
針棒・天秤関係 (1本針、Eタイプ)	9, 10
針棒・天秤関係 (2本針)	11, 12
押え関係	13, 14
送り関係	15, 16
押え上げ関係	17, 18
交互上昇装置関係(-CD)	19, 20
クイックバック関係(-BT)	19, 20
上送り関係	21, 22
送り軸関係	23, 24
ゲージ関係 (Sタイプ)	25, 26
ゲージ関係 (Eタイプ)	27, 28
カム軸関係 (1本針、2本針:右)	29, 30
カム軸関係 (2本針:左)	31, 32
カム	33, 34
下軸関係	35, 36
給油潤滑関係(1本針)	37, 38
給油潤滑関係(2本針)	39, 40
糸巻関係	41, 42
糸緩め関係	41, 42
糸切り関係 (1本針、2本針:右)	43, 44
糸切り関係 (2本針:左)	45, 46
糸調子関係 (1本針)	47, 48
糸調子関係 (2本針)	49, 50
膝スイッチ関係(-FL)	51, 52
手動スイッチ関係	51, 52
空圧関係	53, 54
押えアクチュエータ関係(-FL)	53, 54
付属品関係	55, 56
2本針ゲージ表	57

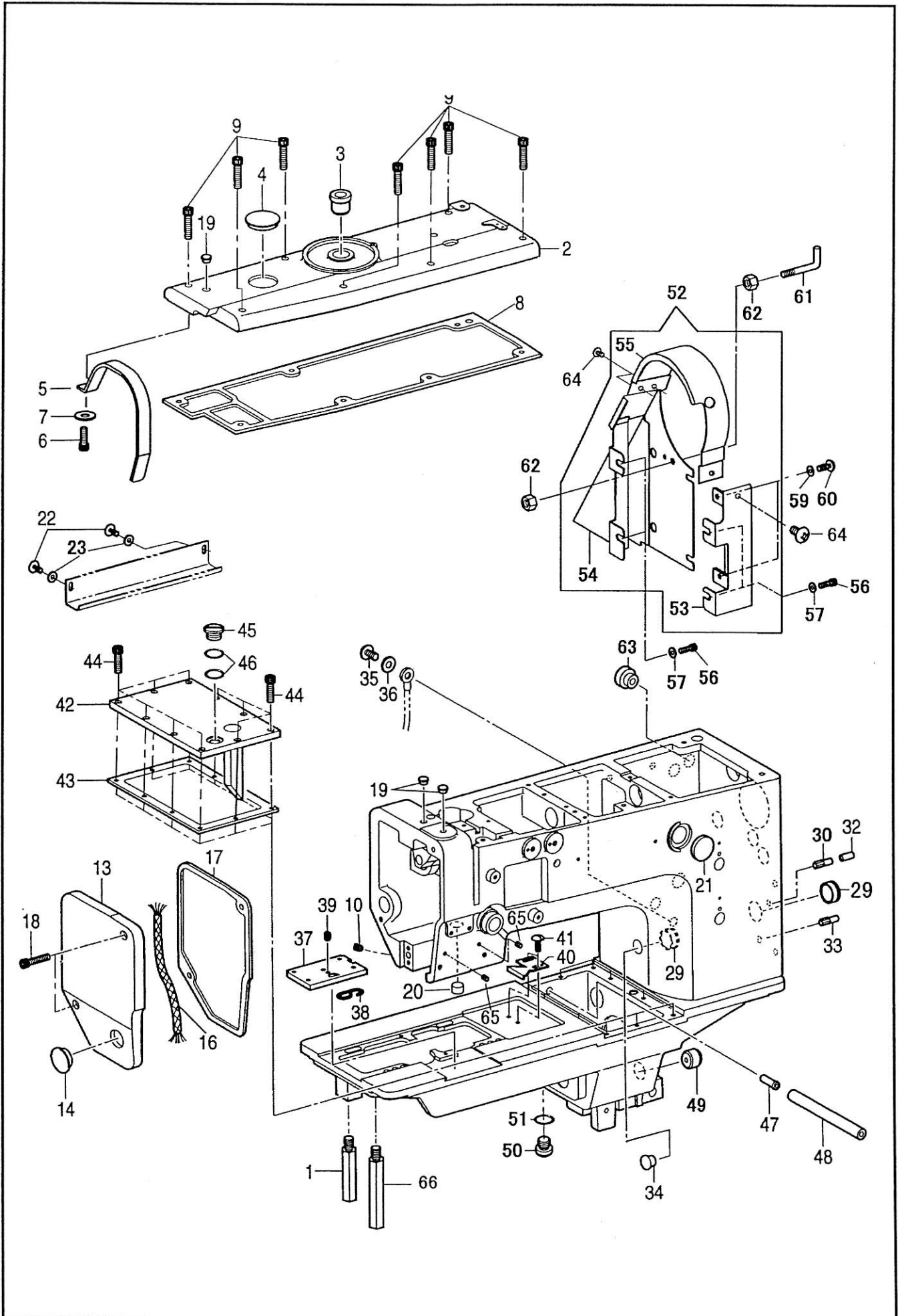
Notes for using this parts list

1. Parts supplied as complete assemblies are circled by a line .
2. This book was prepared based on information available in December. 2015.
3. Parts are subject to changes in design without prior notice.

INDEX

	pages
Machine body	1, 2
Upper shaft mechanism	3, 4
Upper feed mechanism	5, 6
Quick reverse mechanism	5, 6
Needle bar and thread take-up mechanism (single needle, type S)	7, 8
Needle bar and thread take-up mechanism (single needle, type E)	9, 10
Needle bar and thread take-up mechanism (two needle)	11, 12
Presser foot mechanism	13, 14
Feed mechanism	15, 16
Presser foot lifter mechanism	17, 18
Alternating presser foot lifter mechanism (-CD)	19, 20
Quick reverse mechanism (-BT)	19, 20
Upper feed mechanism	21, 22
Feed shaft mechanism	23, 24
Gauge parts (type S)	25, 26
Gauge parts (type E)	27, 28
Rotary hook shaft mechanism (single needle, two needle: right)	29, 30
Rotary hook shaft mechanism (two needle: left)	31, 32
Rotary hook complete	33, 34
Lower shaft mechanism	35, 36
Lubrication (single needle)	37, 38
Lubrication (two needle)	39, 40
Bobbin winder mechanism	41, 42
Tension release mechanism	41, 42
Thread trimmer mechanism (single needle, two needle: right))	43, 44
Thread trimmer mechanism (two needle: left)	45, 46
Thread tension (single needle)	47, 48
Thread tension (two needle)	49, 50
Knee switch mechanism (-FL)	51, 52
Manual switch mechanism	51, 52
Air presser mechanism	53, 54
Presser foot actuator mechanism (-FL)	53, 54
Accessories	55, 56
Table of gauge parts (two needle)	57

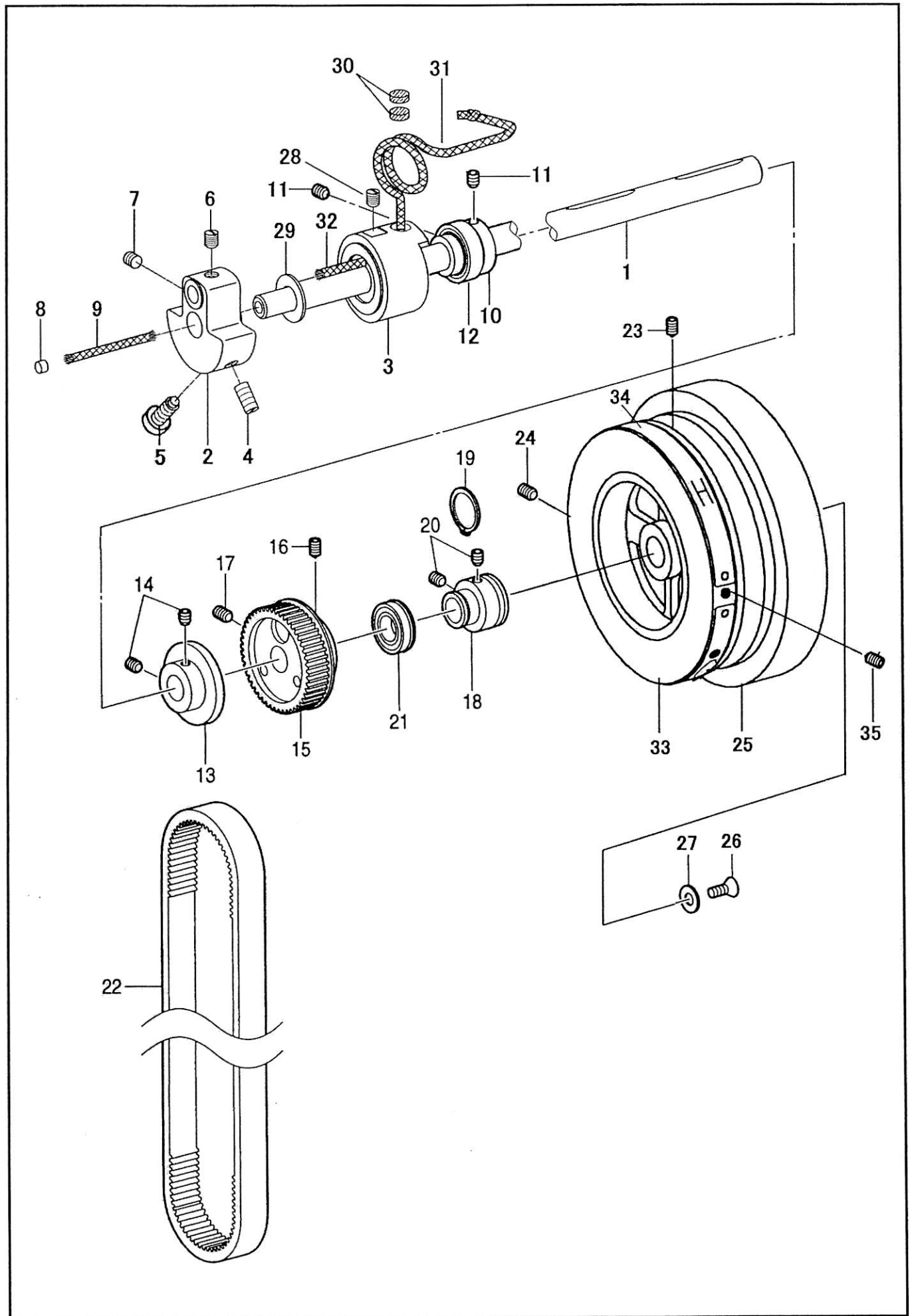
主体関係/Machine body



主体関係/ Machine body

No.	部品番号	数量	品名	DESCRIPTION
	PARTS No.	QTY		
1	60384	1	本体支え棒	SUPPORT BAR
2	61018	1	上板	TOP COVER
3	60227-02	1	CDダイヤルメタル	DIAL BUSHING, CD
4	B150607	1	上板ゴム栓	RUBBER CAP, 32.8
5	61015	1	天秤カバー	COVER, ;T/TAKE-UP LEVER
6	60204	1	天秤カバー止	SCREW M4X0.7 L=6
7	31207	1	天秤カバー止ワッシャー	WASHER, PLAIN M4
8	60228	1	上板シートパッキン	SHEET PACKING
9	30066	7	上板止	SCREW M5X0.8 L=12
10	27172	1	定規止めねじ	SCREW M6X1 L=8
11	27174	2	コンソール取付板止めねじ	SCREW M4X0.7 L=10
12	31207	2	コンソール取付板止めねじワッシャー	WASHER, PLAIN M4
13	60002	1	面板	FACE PLATE
14	B159150	1	面板ゴム栓	RUBBER CAP, 20.5
16	60004	1	面板油芯	OIL WICK, 12X12X130L
17	60003	1	面板パッキン	PACKING,; F-PLATE
18	27177	2	面板止	SCREW M5X0.8 L=16
19	B117936	3	ゴム栓	RUBBER CAP, 9.4
20	20218	1	定規穴ゴム栓	RUBBER CAP
21	20161	1	油窓	OIL WINDOW
22	8040	2	コードカバー止	SCREW SM9/64X40 L=8
23	30025	2	コードカバー止ワッシャー	WASHER, PLAIN 3.5
29	B142374	2	バックレバー軸ブッシュ	BUSH, DRY ; L=20
30	B140063	1	バックレバーストッパー	PIN, DOWEL
32	B153132	1	バックレバーストッパーチューブ	NYLON TUBE, L=13.5
33	B140063	1	バックレバー Springs ストッパー	PIN, DOWEL
34	B104821	1	バックレバー軸ゴム栓	RUBBER CAP, 10.5
35	30046	1	アース線止	SCREW M4X0.7 L=6
36	31207	1	アース線止ワッシャー	WASHER, PLAIN M4
37	60238-01	1	差し板	SLIDE PLATE, F
38	70214-01	1	差し板スプリング	SPRING
39	37229	1	差し板止	SCREW M4X0.7 L=5
40	38023	1	角板ストッパー	STOPPER
41	8040	2	角板ストッパー止	SCREW, SM9/64X40 L=8
42	60358C	1	ベッド上板(組)	UPPER COVER ASSY, BED
43	60359	1	ベッド上板パッキン	SHEET PACKING, BED
44	30075	10	ベッド上板止	SCREW M4X0.7 L=8
45	B105113	1	ベッド給油栓	SCREW SM12.7X28 L=5
46	B105215	2	ベッド給油栓パッキン	PACKING
47	60357	1	空気穴パイプ	PIPE
48	60371	1	空気穴ビニールパイプ	TUBE, 7X3X150L
49	60364	1	ベッド油栓	OIL CAP, BED
50	B140518	1	ベッド油タンク排油栓	SCREW SM7.94X28 L=10
51	B081007	1	ベッド油タンク排油栓Oリング	O RING, P7
52	61045	1	ベルトガード(組)	BELT GUARD SET
53	61045-01	1	ベルトガード(1)	BELT GUARD, L
54	61045-02	1	ベルトガード(2)	BELT GUARD, R
55	61045-03	1	ベルトガード(3)	BELT GUARD
56	28138	4	ベルトガード止(A)	SCREW M6X1 L=10
57	10599	4	ベルトガード止(A)ワッシャー	WASHER, PLAIN M6
59	11142	2	ベルトガード止(B)ワッシャー	WASHER, PLAIN M4
60	37288	2	ベルトガード止(B)	SCREW M4X0.7 L=5
61	35495	1	検出器支え棒	HOLDER BAR
62	101520	2	検出器支え棒止ナット	NUT, SM15/64X28
63	B159150	1	糸巻カラーゴム栓	RUBBER CAP
64	37288	3	ベルトガード止(C)	SCREW M4X0.7 L=5
65	37229	2	穴栓	SET SCREW, SOCKET M4X0.7 L=5
<2本針/ Two needle>				
1	61207	1	本体支え棒	SUPPORT BAR
66	61208	1	本体支え棒(長)	SUPPORT BAR (LONG)

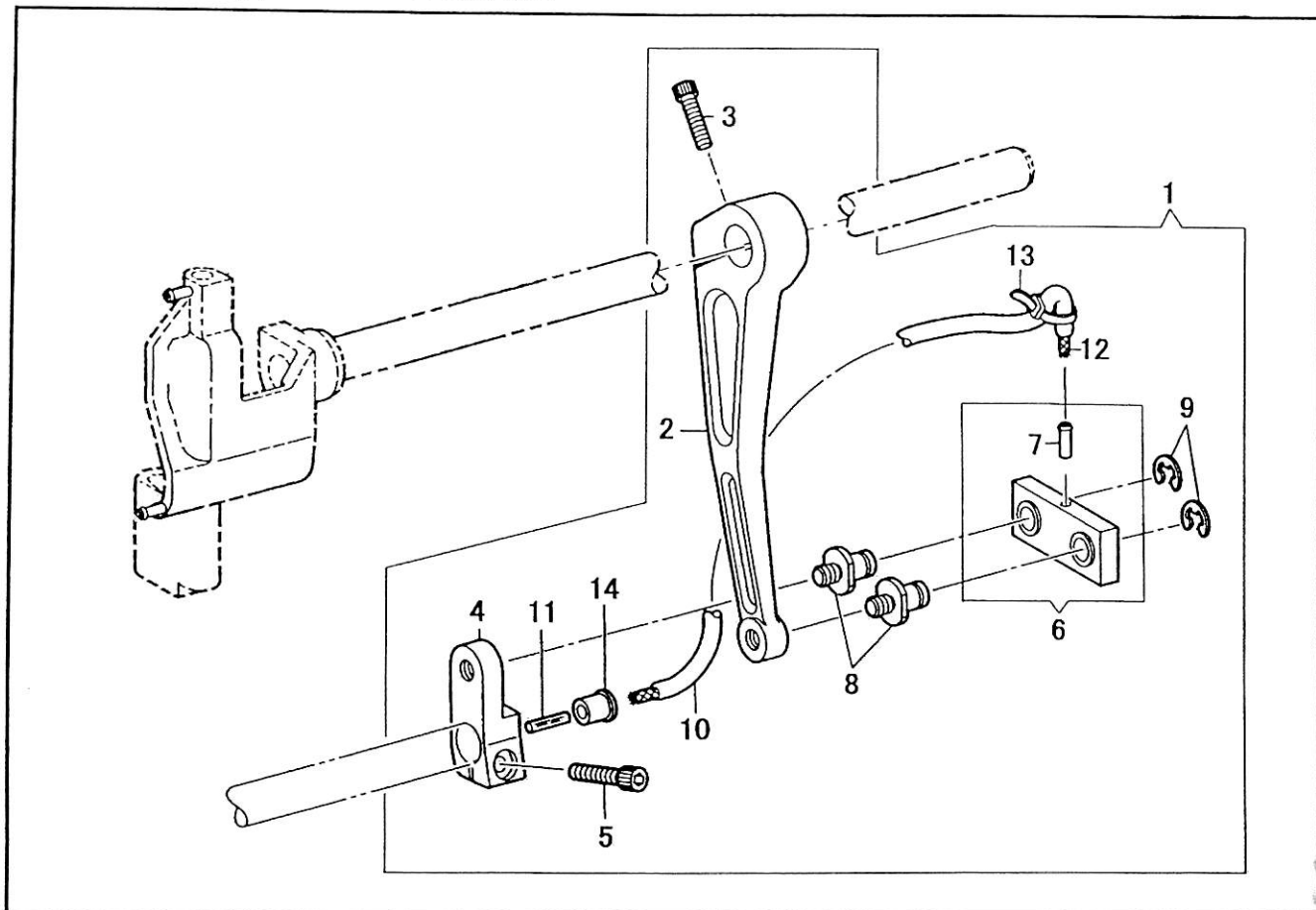
上軸關係/Upper shaft mechanism



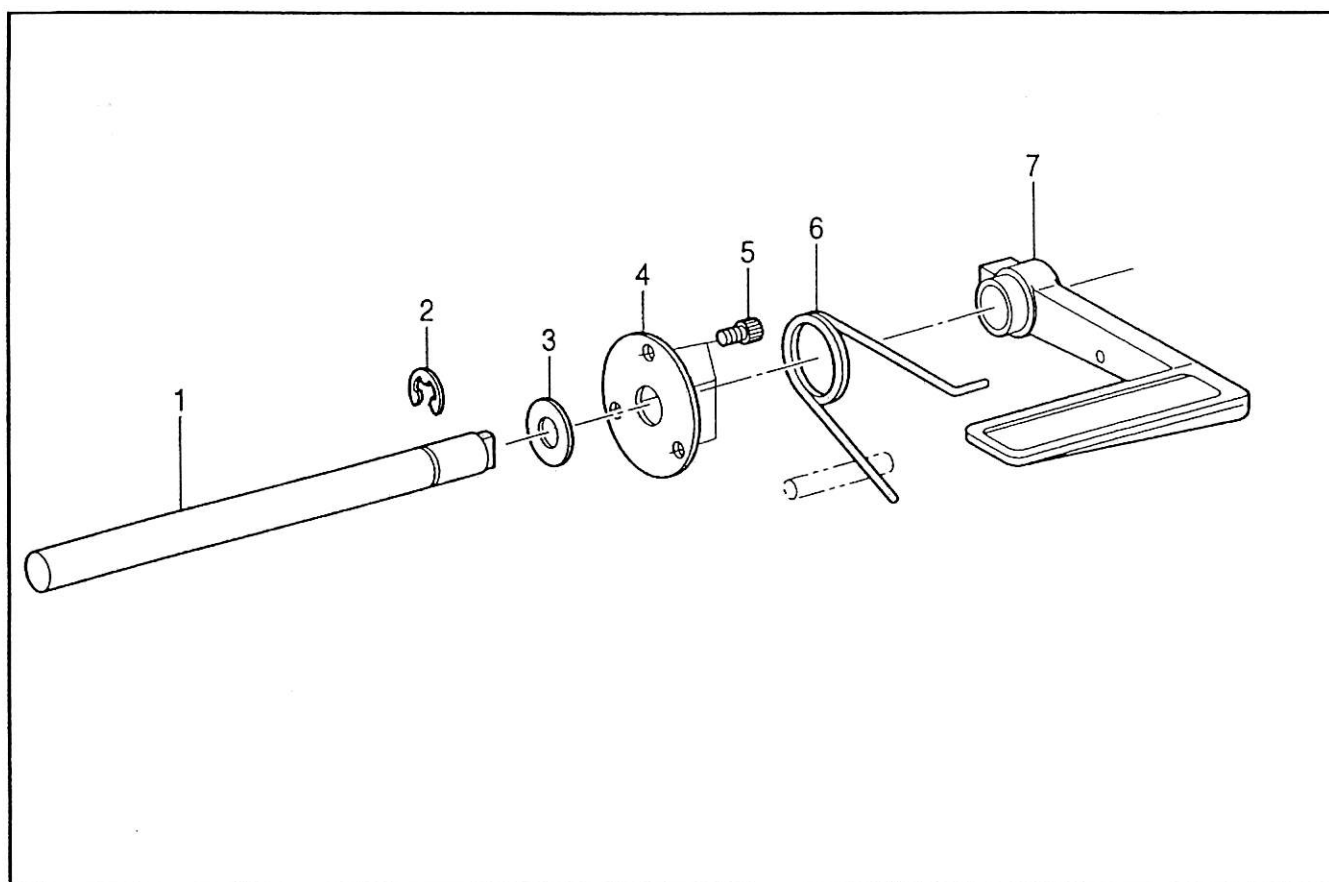
上軸関係/Upper shaft mechanism

No.	部品番号	数量	品名	DESCRIPTION
	PARTS No.	QTY		
1	61004	1	上軸	UPPER SHAFT
2	61048	1	クランクモーションカム	CRANK MOTION CAM
3	61003	1	上軸前メタル	BUSHING, UPPER SHAFT
4	1309	1	クランクカム止(A)	POTION SCREW 6.75X24 L=20
5	18607	1	クランクカム止(B)	SET SCREW 6.75X24 L=14
6	10524	1	針棒クランクピン止(A)	SET SCREW 6.75X24 L=6.5
7	70016	1	針棒クランクピン止(B)	SET SCREW 6.75X24 L=3.5
8	20067	1	上軸ゴム栓	RUBBER CAP
9	15033	1	上軸油芯	OIL WICK
10	60009	1	上軸BRカラー(中)	BEARING COLLAR, M ;U-SHAFT
11	27172	2	上軸BRカラー(中)止	SET SCREW M6X1 L=8
12	60010	1	上軸ベアリング(中)	BEARING
13	60223	1	糸巻きカラー	COLLAR, BOBBIN WINDER
14	35999	2	糸巻きカラー止	SET SCREW M6X1 L=6
15	60224	1	上ベルトプーリ(組)	UPPER BELT PULLEY COMPLETE
16	60225	1	上ベルトプーリー止(A)	SET SCREW M6X1 L=12
17	28043	1	上ベルトプーリー止(B)	SET SCREW M6X1 L=10
18	60008	1	上軸BRカラー(後)	BEARING COLLAR, B ;U-SHAFT
19	60013	1	上軸BRカラー(後)止輪	RETAINING RING, EXTERNAL C20
20	27172	2	上軸BRカラー(後)止	SET SCREW M6X1 L=8
21	60014	1	上軸ベアリング(後)	BEARING
22	60226	1	タイミングベルト	TIMING BELT
23	60225	1	プーリー止(A)	POTION SCREW M6X1 L=12
24	28043	1	プーリー止(B)	SET SCREW M6X1 L=10
25	61043	1	プーリー	PULLEY COMPLETE
26	37031	1	プーリー押しねじ	SCREW M6X1 L=16
27	37028	1	プーリー押しねじ座金	WASHER
28	27172	1	上軸メタル止	SCREW M6X1 L=8
29	10563	1	上軸メタルワッシャー	WASHER
30	11069	2	上軸メタルフェルト	FELT
31	61035	1	上軸メタル油芯(A)	OIL WICK, 6X6 L=250
32	10729	1	上軸メタル油芯	OIL WICK
33	61044C	1	文字リング	INDICATING RING
34	61030-A	1	目盛板	INDICATING PLATE
35	27171	1	文字リング止	SET SCREW M5X0.8 L=10

上送り関係/Upper feed mechanism



逆転関係/Quick reverse mechanism



上送り関係/Upper feed mechanism

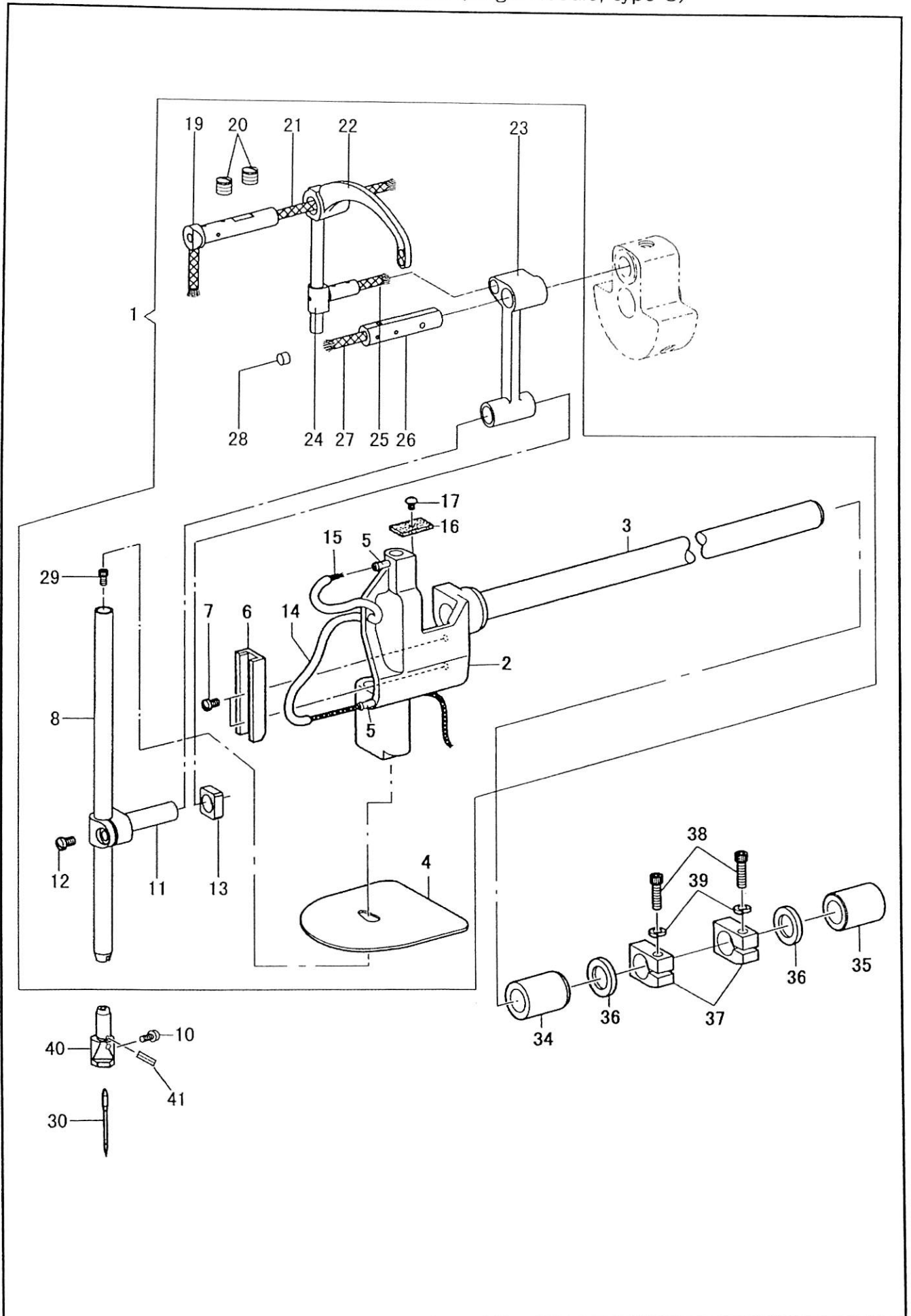
No.	部品番号	数量	品名	DESCRIPTION
	PARTS No.	QTY		
1	60214C	1	上送り連結ロッド(組)	UPPER FEED CONNECTING ROD COMP'S
2	60214	1	上送り連結ロッド	UPPER FEED CONNECTING ROD
3	28076	1	上送連結ロッド締めねじ	PINCH SCREW M6X1 L=18
4	60215	1	上送り連結だるま	UPPER FEED CONNECTING LEVER
5	28076	1	上送連結だるま締めねじ	PINCH SCREW M6X1 L=18
6	60217	1	上送り連結(組)	UPPER FEED CONNECTION COMPLETE
7	BS07333	1	上送り連結パイプ	PIPE, 4
8	17047	2	上送り連結だるま段ねじ	SHOULDER SCREW, SM9/32X28 L=8.5
9	17095	2	上送り連結段ねじ止輪	RETAINING RING, E8
10	60218	1	上送り連結ビニールパイプ	TUBE, 5X3X170L
11	0148-F	1	連結ビニールパイプフェルト	FELT, 3X18
12	60219	1	上送り連結油芯	OIL WICK, 2X2X190L
13	30750	1	上送り連結バンド	FASTENING BAND
14	60079	1	送り軸ゴム栓(後)	RUBBER CAP

逆転関係/Quick reverse mechanism

No.	部品番号	数量	品名	DESCRIPTION
	PARTS No.	QTY		
1	60203	1	バックレバー軸	REVERSE STITCHING LEVER SHAFT
2	17095	1	バックレバー軸止輪	RETAINING RING, E8
3	B025100	1	バックレバー軸止ワッシャー	WASHER, PLAIN S 10
4	B147504	1	丸ブタ	SPACER
5	60204	3	丸ブタ止	SCREW M4X0.7 L=6
6	BS07375	1	バックレバースプリング	SPRING
7	BS07374	1	バックレバー	REVERSE STITCHING LEVER

針棒・天秤関係(1本針、Sタイプ)

Needle bar and thread take-up mechanism (single needle, type S)



針棒・天秤関係(1本針、Sタイプ)

Needle bar and thread take-up mechanism (single needle, type S)

No.	部品番号	数量	品名	DESCRIPTION
	PARTS No.	QTY		
1	61026CC	1	針棒土台(組)	NEEDLE BAR BRACKET COMPLETE
2	61026	1	針棒土台	NEEDLE BAR BRACKET
3	60028-02	1	針棒土台軸	NEEDLE BAR BRACKET SHAFT
4	60028-03	1	油受けゴム	RUBBER SHEET
5	60030	2	針棒土台給油ピン	PIN
6	60044	1	針棒抱き案内レール	GUIDE RAIL, NEEDLE BAR CLAMP
7	37112	2	針棒抱き案内レール止	SCREW M3X0.5 L=6
8	61036-A	1	針棒	NEEDLE BAR
10	B140553	1	針止	SET SCREW, SM3.17X40 L=4.5
11	60041	1	針棒抱き	NEEDLE BAR CLAMP
12	37134	1	針棒抱締ねじ	SCREW M4X0.7 L=10
13	61006	1	針棒抱き角玉	SLIDE BLOCK, NEEDLE BAR CLAMP
14	60034	1	針棒土台ビニールパイプ	OIL TUBE, 5X3X115L
15	60032	1	針棒土台油芯	OIL WICK, 2X2X700L
16	60031	1	針棒土台スポンジ	SPONGE
17	30046	1	針棒土台スポンジ止	SCREW M4X0.7 L=6
19	61042	1	天秤ピン	THREAD TAKE-UP LEVER HINGED STUD
20	4012	2	天秤ピン止ねじ	SCREW M6X1 L=8
21	61034	1	天秤ピン油芯	OIL WICK
22	34737-A	1	天秤	THREAD TAKE-UP LEVER
23	61005	1	針棒クランク	NEEDLE BAR CLANK ROD
24	15026	1	天秤抱き	NEEDLE BAR ROCK FRAME
25	10728	1	天秤抱き油芯	OIL WICK
26	10523	1	針棒クランクピン	STUD
27	10726	1	針棒クランクピン油芯	OIL WICK
28	15038	1	針棒クランクピンゴム栓	RUBBER CAP
29	31110-A	1	針抱き止	SCREW M3X0.5 L=10
30	N0123	1	針DPx17 #23	NEEDLE, DPx17 (#23)
34	60043	1	針棒土台軸メタル(前)	BUSHING,
35	60081	1	針棒土台軸メタル(後)	BUSHING, B
36	B116920	2	針棒土台軸ワッシャー	WASHER
37	60039	2	針棒土台軸カラー	COLLAR
38	27177	2	針棒土台軸カラー締ねじ	PINCH SCREW M5X0.8 L=16
39	90625	2	針棒土台軸カラー締ねじワッシャー	WASHER, SPRING
40	61024	1	針抱き	NEEDLE CLAMP
41	60634	1	針抱き回り止め	NEEDLE CLAMP BRAKE PIN