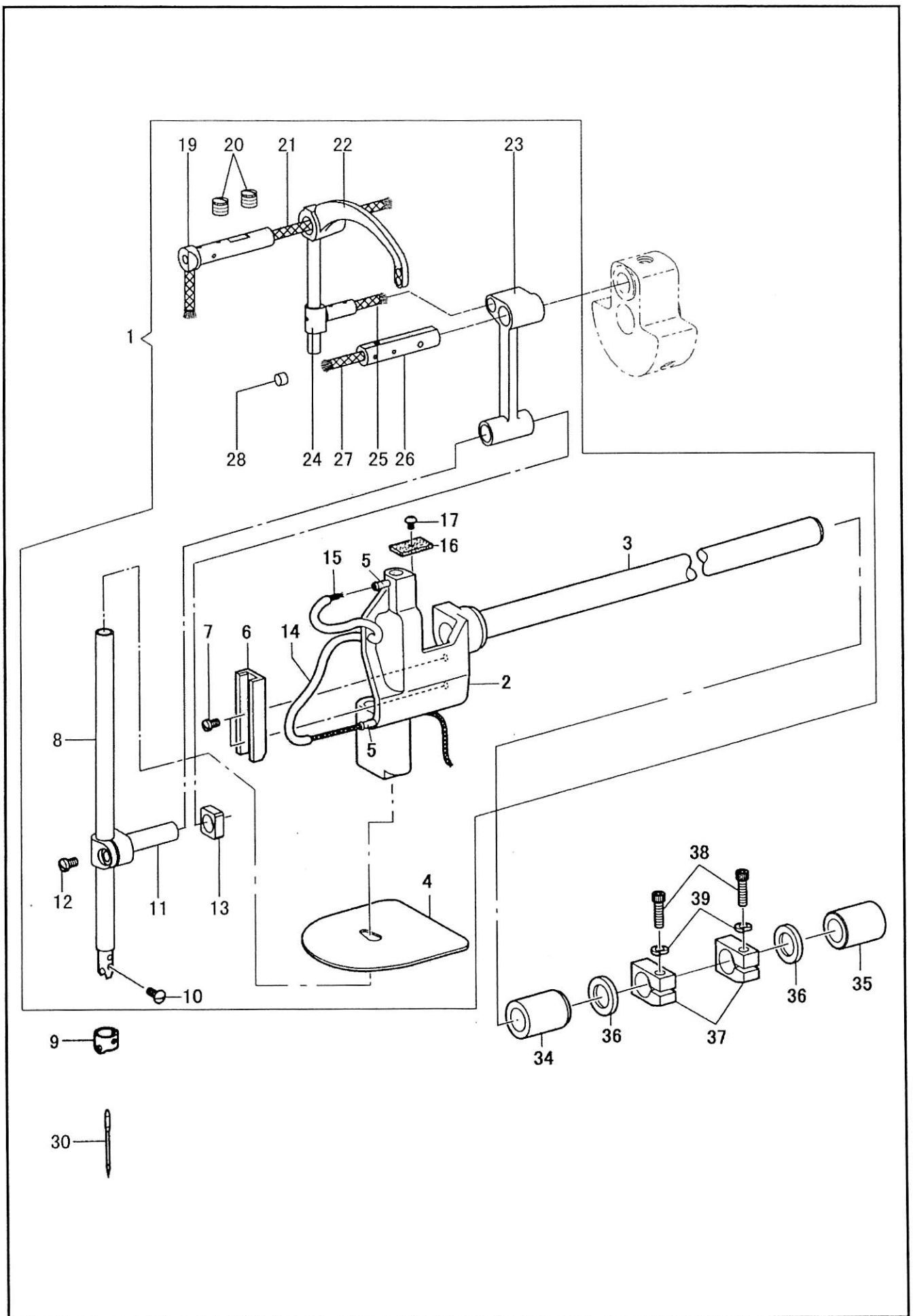


針棒・天秤関係(1本針、Eタイプ)

Needle bar and thread take-up mechanism (single needle, type E)

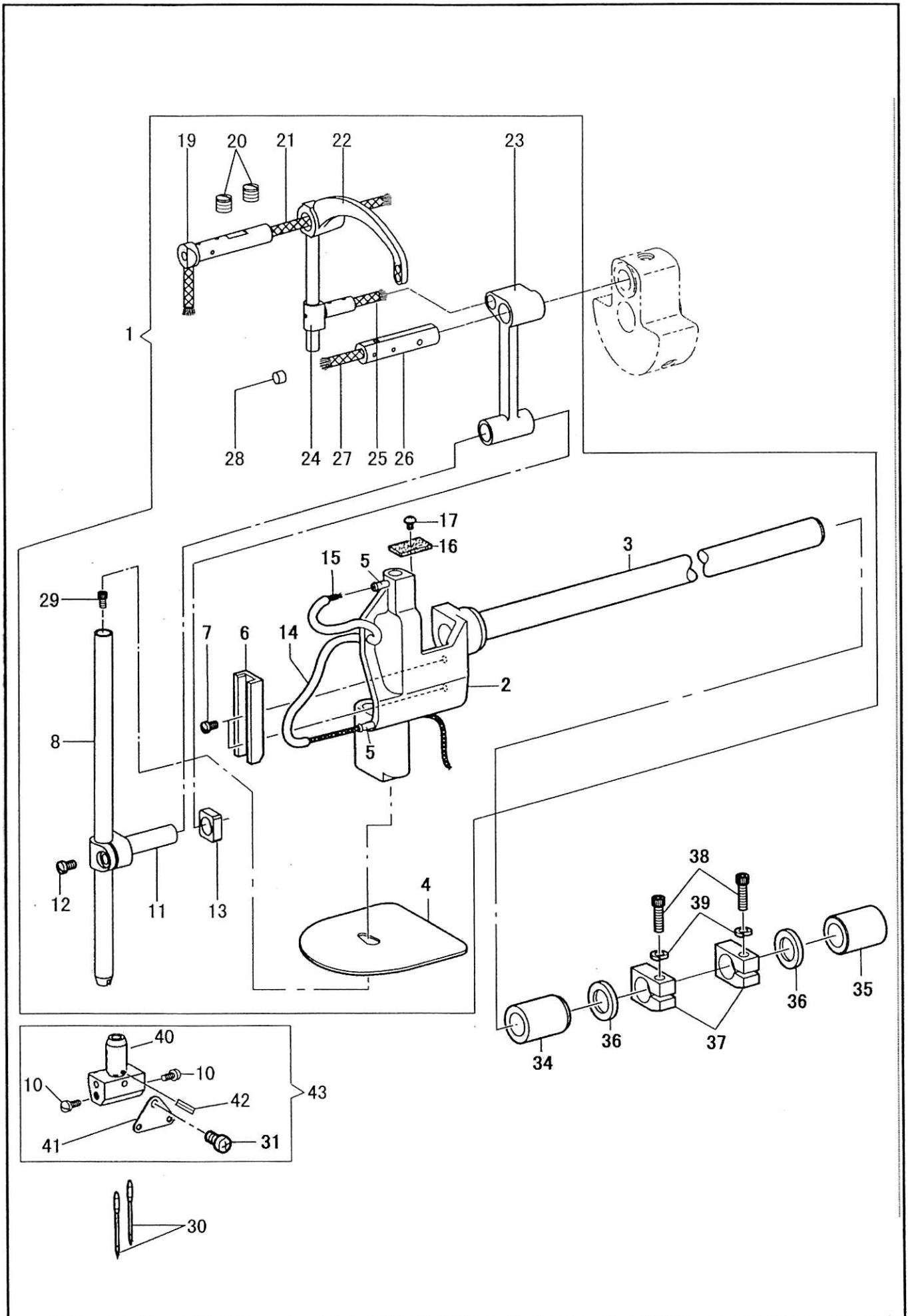


針棒・天秤関係(1本針、Eタイプ)

Needle bar and thread take-up mechanism (single needle, type E)

No.	部品番号	数量	品名	DESCRIPTION
	PARTS No.	QTY		
1	61054CC	1	針棒土台(組)	NEEDLE BAR BRACKET COMPLETE
2	61026	1	針棒土台	NEEDLE BAR BRACKET
3	60028-02	1	針棒土台軸	NEEDLE BAR BRACKET SHAFT
4	60028-03	1	油受けゴム	RUBBER SHEET
5	60030	2	針棒土台給油ピン	PIN
6	60044	1	針棒抱き案内レール	GUIDE RAIL, NEEDLE BAR CLAMP
7	37112	2	針棒抱き案内レール止	SCREW M3X0.5 L=6
8	60026	1	針棒	NEEDLE BAR
9	B151594	1	針棒糸掛け	THREAD GUIDE NEEDLE BAR
10	B140553	1	針止	SET SCREW, SM3.17X40 L=4.5
11	60041	1	針棒抱き	NEEDLE BAR CLAMP
12	37134	1	針棒抱締ねじ	SCREW M4X0.7 L=10
13	61006	1	針棒抱き角玉	SLIDE BLOCK, NEEDLE BAR CLAMP
14	60034	1	針棒土台ビニールパイプ	OIL TUBE, 5X3X115L
15	60032	1	針棒土台油芯	OIL WICK, 2X2X700L
16	60031	1	針棒土台スポンジ	SPONGE
17	30046	1	針棒土台スポンジ止	SCREW M4X0.7 L=6
19	61042	1	天秤ピン	THREAD TAKE-UP LEVER HINGED STUD
20	4012	2	天秤ピン止ねじ	SCREW M6X1 L=8
21	61034	1	天秤ピン油芯	OIL WICK
22	34737-A	1	天秤	THREAD TAKE-UP LEVER
23	61005	1	針棒クランク	NEEDLE BAR CLANK ROD
24	15026	1	天秤抱き	NEEDLE BAR ROCK FRAME
25	10728	1	天秤抱き油芯	OIL WICK
26	10523	1	針棒クランクピン	STUD
27	10726	1	針棒クランクピン油芯	OIL WICK
28	15038	1	針棒クランクピン油栓	RUBBER CAP
30	N0123	1	針DPx17 #23	NEEDLE, DPx17 (#23)
34	60043	1	針棒土台軸メタル(前)	BUSHING,
35	60081	1	針棒土台軸メタル(後)	BUSHING, B
36	B116920	2	針棒土台軸ワッシャー	WASHER
37	60039	2	針棒土台軸カラー	COLLAR
38	27177	2	針棒土台軸カラー締ねじ	PINCH SCREW M5X0.8 L=16
39	90625	2	針棒土台軸カラー締ねじワッシャー	WASHER, SPRING

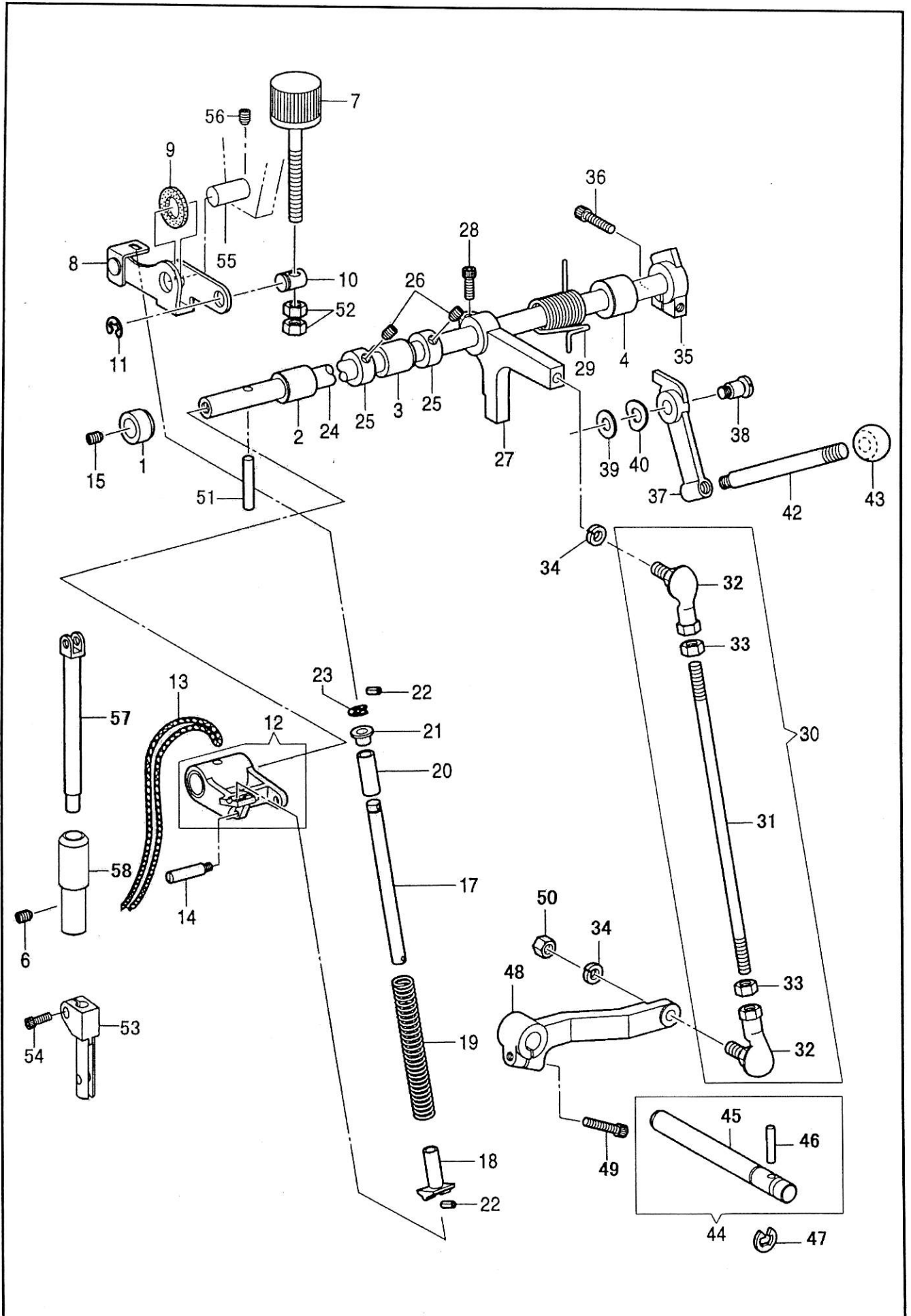
針棒・天秤關係(2本針)/Needle bar and thread take-up mechanism (two needle)



針棒・天秤関係(2本針)/Needle bar and thread take-up mechanism (two needle)

No.	部品番号	数量	品名	DESCRIPTION
	PARTS No.	QTY		
1	60623CC	1	針棒土台(組)	NEEDLE BAR BRACKET COMPLETE
2	61026	1	針棒土台	NEEDLE BAR BRACKET
3	60028-02	1	針棒土台軸	NEEDLE BAR BRACKET SHAFT
4	60028-03	1	油受けゴム	RUBBER SHEET
5	60030	2	針棒土台給油ピン	PIN
6	60044	1	針棒抱き案内レール	GUIDE RAIL, NEEDLE BAR CLAMP
7	37112	2	針棒抱き案内レール止	SCREW M3X0.5 L=6
8	60622-A	1	針棒	NEEDLE BAR
10	B140553	2	針止	SET SCREW, SM3.17X40 L=4.5
11	60041	1	針棒抱き	NEEDLE BAR CLAMP
12	37134	1	針棒抱締ねじ	SCREW M4X0.7 L=10
13	61006	1	針棒抱き角玉	SLIDE BLOCK, NEEDLE BAR CLAMP
14	60034	1	針棒土台ビニールパイプ	OIL TUBE, 5X3X115L
15	60032	1	針棒土台油芯	OIL WICK, 2X2X700L
16	60031	1	針棒土台スポンジ	SPONGE
17	30046	1	針棒土台スポンジ止	SCREW M4X0.7 L=6
19	61042	1	天秤ピン	THREAD TAKE-UP LEVER HINGED STUD
20	4012	2	天秤ピン止ねじ	SCREW M6X1 L=8
21	61034	1	天秤ピン油芯	OIL WICK
22	34737-A	1	天秤	THREAD TAKE-UP LEVER
23	61005	1	針棒クランク	NEEDLE BAR CLANK ROD
24	15026	1	天秤抱き	NEEDLE BAR ROCK FRAME
25	10728	1	天秤抱き油芯	OIL WICK
26	10523	1	針棒クランクピン	NEEDLE BAR COON, CRANK STUD
27	10726	1	針棒クランクピン油芯	OIL WICK
28	15038	1	針棒クランクピン油栓	RUBBER CAP
29	31110-A	1	針株止	SCREW M3X0.5 L=10
30	N0123	2	針DPx17 #23	NEEDLE, DPX17 (#23)
31	B062630	1	針糸案内止	SCREW SM2.38X56 L=4
34	60043	1	針棒土台軸メタル(前)	BUSHING,
35	60081	1	針棒土台軸メタル(後)	BUSHING, B
36	B116920	2	針棒土台軸ワッシャー	RING, THRUST
37	60039	2	針棒土台軸カラー	COLLAR
38	27177	2	針棒土台軸カラー締ねじ	PINCH SCREW M5X0.8 L=16
39	90625	2	針棒土台軸カラー締ねじワッシャー	WASHER, SPRING
42	60634	1	針株回り止め	NEEDLE CLAMP BRAKE PIN
<Sタイプ、type S>				
40	61206	1	針株 (1/4") (標準)	NEEDLE CLAMP (1/4") (Std.)
41	60624	1	針棒糸案内 (1/8"~5/16") (標準)	THREAD GUIDE (1/8"~5/16") (Std.)
43	61206C	1	針株 (1/4") 組 (標準)	NEEDLE CLAMP (1/4") (Std.)
			P57 ゲージ表 (Sタイプ) 参照	refer to P57: table of gauge parts (type S)

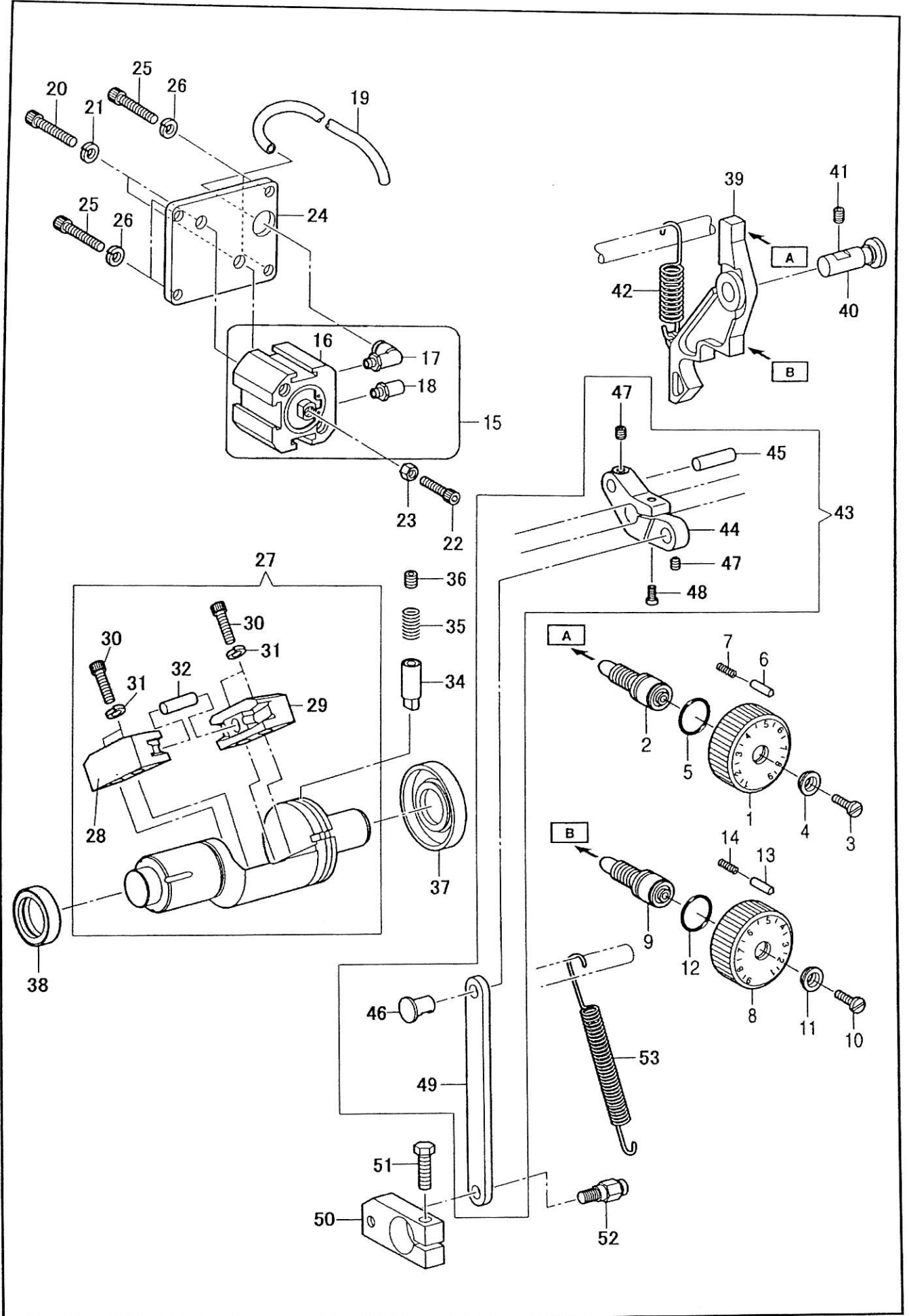
押え関係/Presser foot mechanism



押え関係/Presser foot mechanism

No.	部品番号	数量	品名	DESCRIPTION
	PARTS No.	QTY		
1	60161	1	押え上げ軸メタル(A)	BUSH, A ; P-FOOT LIFTER SHAFT
2	B148197	1	押え上げ軸メタル(B)	BUSH, R ; SPREADER SHAFT
3	60162	1	押え上げ軸メタル(C)	P-FOOT LIFTER SHAFT BUSH, C
4	B146539	1	押え上げ軸メタル(D)	FEED SHAFT BUSH, L
6	60116	1	押え棒メタル止	SCREW M5X0.8 L=8
7	60069	1	押え調節ダイヤル	PRESSER ADJUSTING DIAL
8	60070	1	押え調節板(組)	PRESSER ADJUSTING PLATE COMPLETE
9	60077	1	押え調節板フェルト	FELT, PRESSER ADJUSTING PLATE
10	60076	1	押え調節ツマミピン	PIN
11	11426	1	押え調節ツマミピン止輪	RETAINING RING, E7
12	60156	1	押え上げ連結(組)	PRESSER FOOT LIFTER CONNECTION COMPLETE
13	60157	1	押え上げ連結油芯	OIL WICK, 2X2X400L
14	60158	1	押え上連結(前)ピン	PIN
15	28043	1	押え上げ軸ピン止	SCREW M6X1 L=10
17	60074	1	押え棒スプリング軸	SHAFT, PRESSER BAR SPRING
18	60073	1	押え棒スプリング受(下)	SPRING SUPPORT, D
19	60075	1	押え棒スプリング	PRESSER SPRING
20	60071	1	押え棒スプリングカラー	COLLAR
21	60072	1	押え棒スプリング受(上)	SPRING SUPPORT, U
22	19060	2	押え棒スプリング軸スプリングピン	PIN, SPRING 3X8
23	31094	1	押え棒スプリング軸止め輪	RETAINING RING, E5
24	60155	1	押え上げ軸	PRESSER BAR, LIFTER SHAFT
25	B146581	2	押え上げ軸カラー	COLLAR
26	B014760	2	押え上げ軸カラー止ねじ	SET SCREW SM5.95X28 L=6
27	60380	1	膝上げ腕(上)	KNEE LIFTER ARM, U
28	28031	1	ヒザ上げ腕(上)締ねじ	PINCH SCREW M6X1 L=14
29	60163	1	押え上げ腕(上)スプリング	SPRING
30	60378	1	膝上げ連結棒(組)	KNEE LIFTER CONNECTING BAR COMPLETE
31	60378-01	1	膝上げ連結棒	KNEE LIFTER CONNECTING BAR
32	30203	2	リンクボール	LINK BALL
33	11412	2	リンクボールナット	NUT
34	28578	2	ヒザ上げ連結棒ワッシャー	WASHER, SPRING
35	60165	1	押え上げカム(B)	PRESSER BAR LIFTER CAM, B
36	34323	1	押え上げカム(下)締ねじ	PINCH SCREW M5X0.8 L=18
37	60164	1	押え上げカム(A)	PRESSER BAR LIFTER CAM, A
38	61050	1	押え上げカム(A)段ねじ	SHOULDER SCREW, SM5.95
39	61051	1	押え上げカム(A)ワッシャー(1)	WASHER, PLAIN L6
40	8047	1	押え上げカム(A)止波ワッシャー	WASHER, WAVE 8
42	60166	1	押え上げ棒	PRESSER LIFTER BAR
43	11430	1	押え上げ棒握り	LEVER GRIP
44	60379C	1	膝上げ軸(組)	KNEE LIFTER SHAFT COMPLETE
45	60379	1	膝上げ軸	KNEE LIFTER SHAFT
46	BS16290	1	膝上げ軸ピン	NEEDLE ROLLER, 4X19.8
47	28208	1	ヒザ上げ軸止メ輪	RETAINING RING, E10
48	60381	1	膝上げ腕(下)	KNEE LIFTER ARM, D
49	34323	1	ヒザ上げ腕(下)締ねじ	PINCH SCREW M6X1 L=18
50	30804	1	ヒザ上げ腕(下)ナット	NUT, 3 M6
51	60159	1	押え上げ軸ピン	NEEDLE ROLLER, 5X29.8
52	30804	2	押え調節ダイヤルナット	NUT, 3 M6
55	61027	1	押え調節板支え棒	REST PIN
56	60116	1	押え調節板支え棒止	SET SCREW M5X0.8 L=8
<Sタイプ、type S>				
53	61020	1	押え抱き	PRESSER HOLDING BRACKET
54	27174	1	押え抱き止	PINCH SCREW M5X0.8 L=12
57	61022	1	外押え棒	LIFTING PRESSER BAR
58	61023	1	押え棒メタル	BUSHING
<Eタイプ、type E>				
57	60053	1	外押え棒	LIFTING PRESSER BAR
58	60055	1	押え棒メタル	BUSHING

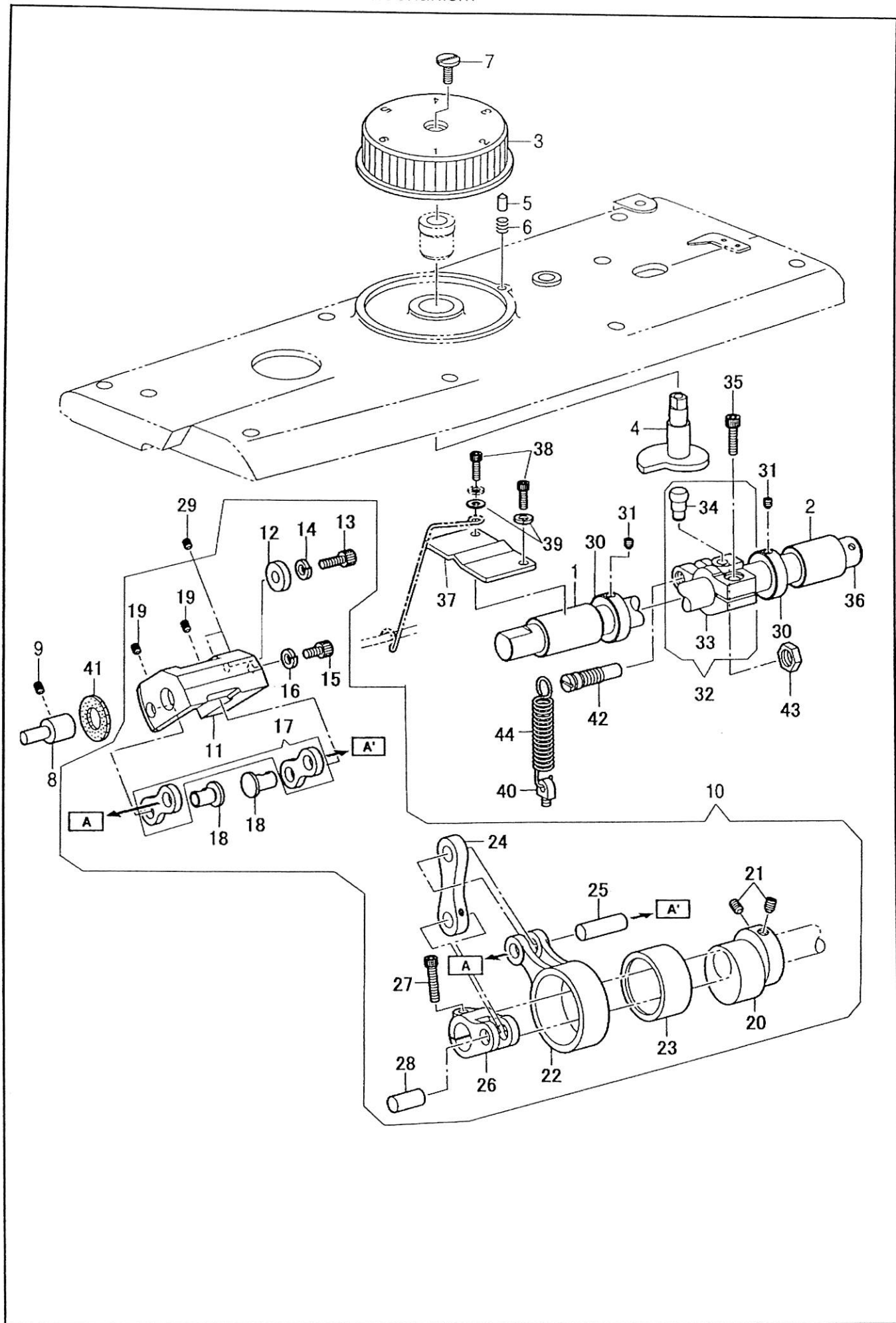
送り関係/Feed mechanism



送り関係/Feed mechanism

No.	部品番号	数量	品名	DESCRIPTION
	PARTS No.	QTY		
1	60186	1	送り調節ダイヤル(上)	FEED ADJUSTING DIAL, U
2	BS38284	1	送り調節ねじ	ADJUSTING SCREW
3	10812	1	ダイヤル止ねじ	SCREW, SM4.76X28 L=22
4	B142746	1	ダイヤルワッシャー	SUPPORT PLATE
5	18420	1	Oリング	O RING, 10
6	B145502	1	ダイヤルピン	POSITIONING PIN
7	B100328	1	ダイヤルピンスプリング	SPRING, COMPRESSION
8	60187	1	送り調節ダイヤル(下)	FEED ADJUSTING DIAL, D
9	BS38284	1	送り調節ねじ	ADJUSTING SCREW
10	10812	1	ダイヤル止	SCREW, SM4.76X28 L=22
11	B142746	1	ダイヤルワッシャー	SUPPORT PLATE
12	18420	1	Oリング	O RING, 10
13	B145502	1	ダイヤルピン	POSITIONING PIN
14	B100328	1	ダイヤルピンスプリング	SPRING, COMPRESSION
15	60192	1	送り調節シリンダー(組)	CYLINDER COMPLETE
16	60192-01	1	送り調節シリンダー	CYLINDER
17	60192-02	1	継手	JOINT
18	60192-03	1	サイレンサー	SILENCER
19	60198	1	PC用エアータブ	TUBE, 4X2.5X690L
20	31021	2	送り調節シリンダー止	SCREW M6X1 L=16
21	28578	2	送り調節シリンダーワッシャー	WASHER, SPRING
22	28058	1	送り調節シリンダー先端ねじ	SCREW M6X1 L=12
23	30804	1	送り調節シリンダーナット	NUT, M6
24	60191	1	送り調節シリンダー板	SETTING PLATE, PC-CYLINDER
25	18065	4	送り調節シリンダー板止	SCREW M5X0.8 L=14
26	90625	4	送り調節シリンダー板止ワッシャー	WASHER, SPRING
27	60340C	1	バックシリンダーセット	BACK CYLINDER COMPLETE
28	60346C	1	角玉レール組(L)	GUIDE RAIL COMPLETE, L
29	60346C	1	角玉レール組(R)	GUIDE RAIL COMPLETE, R
30	27177	4	角玉レール止	SCREW M5X0.8 L=16
31	90625	4	角玉レール止ワッシャー	WASHER, SPRING
32	60347	1	シリンダー角玉ピン	NEEDLE ROLLER, 7X22.4
34	60350	1	バックシリンダー案内ピン	CYLINDER GUIDE PIN, B
35	60230	1	案内ピンスプリング	SPRING
36	60213	1	バックシリンダー案内ピン止	SET SCREW M10X1.5 L=10
37	60341	1	バックシリンダーオイルシール(後)	OIL SEAL (BACK)
38	60212	1	バックシリンダーオイルシール(前)	OIL SEAL (FRONT)
39	60188	1	送り調節腕	FEED ADJUSTMENT ARM
40	60189	1	送り調節腕ピン	PIN
41	27172	1	送り調節腕ピン止	SET SCREW M6X1 L=8
42	60190	1	送り調節腕スプリング	SPRING
43	60194C	1	送り調節だるま(組)	FEED ADJUSTING LEVER COMPLETE
44	60194	1	送り調節だるま	FEED ADJUSTING LEVER
45	60195	1	送り調節だるまピン	NEEDLE ROLLER, 6X25
46	60115	1	送り調節連結ピン	LINK PIN, 8
47	18028	2	送り調節だるまピン止	SET SCREW M5X0.8 L=5
48	37008	1	送り調節だるま締めねじ	PINCH SCREW M5X0.8 L=25
49	60196	1	送り調節連結	FEED ADJUSTING CONNECTION
50	60348	1	バックシリンダーだるま	CONNECTING BLOCK, B-CYLINDER
51	60351	1	バックシリンダーだるま止	PINCH SCREW M6X1 L=20
52	60349	1	バックシリンダーだるまピンねじ	PIN SCREW
53	60342	1	バックシリンダースプリング	SPRING

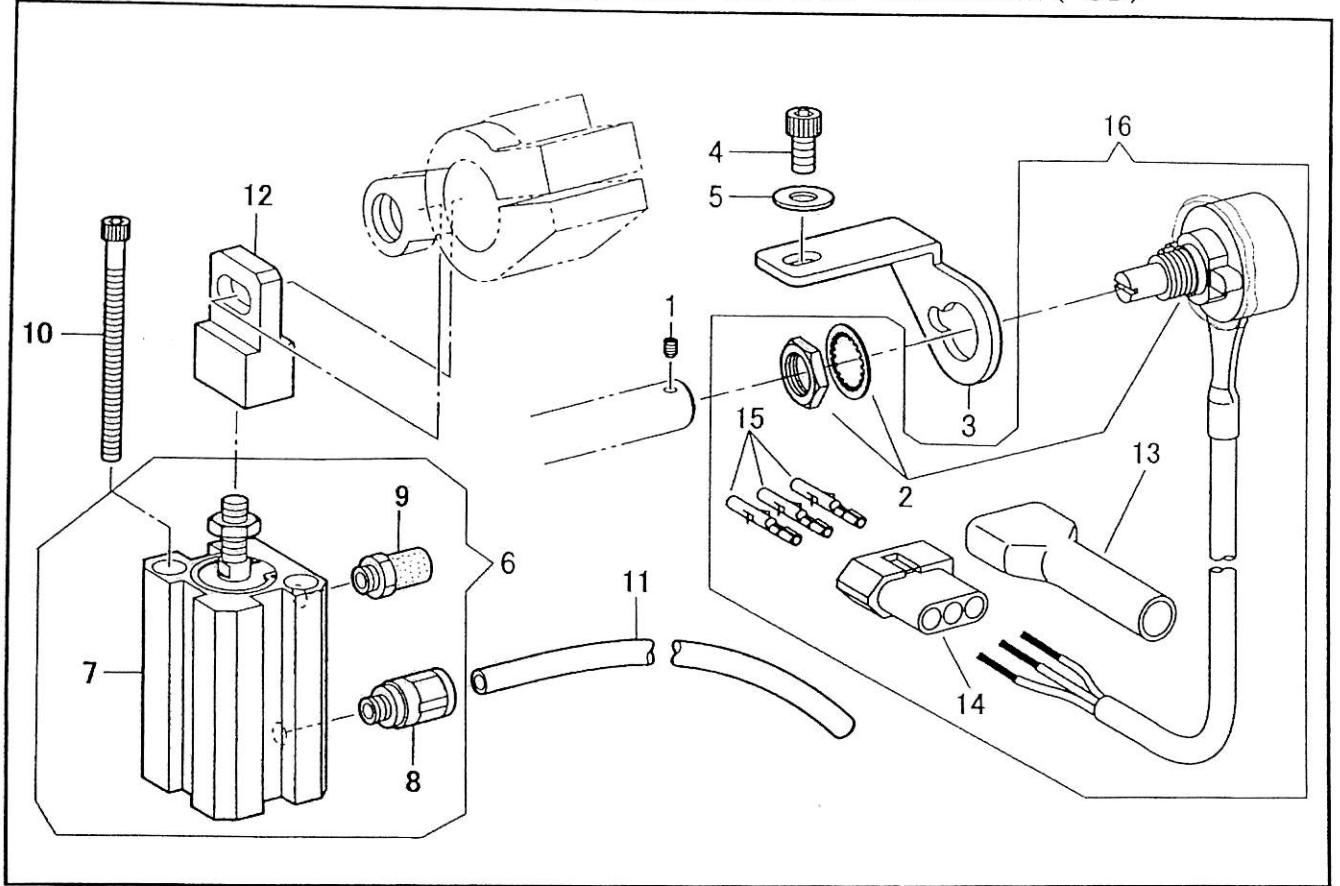
押え上げ関係/Presser foot lifter mechanism



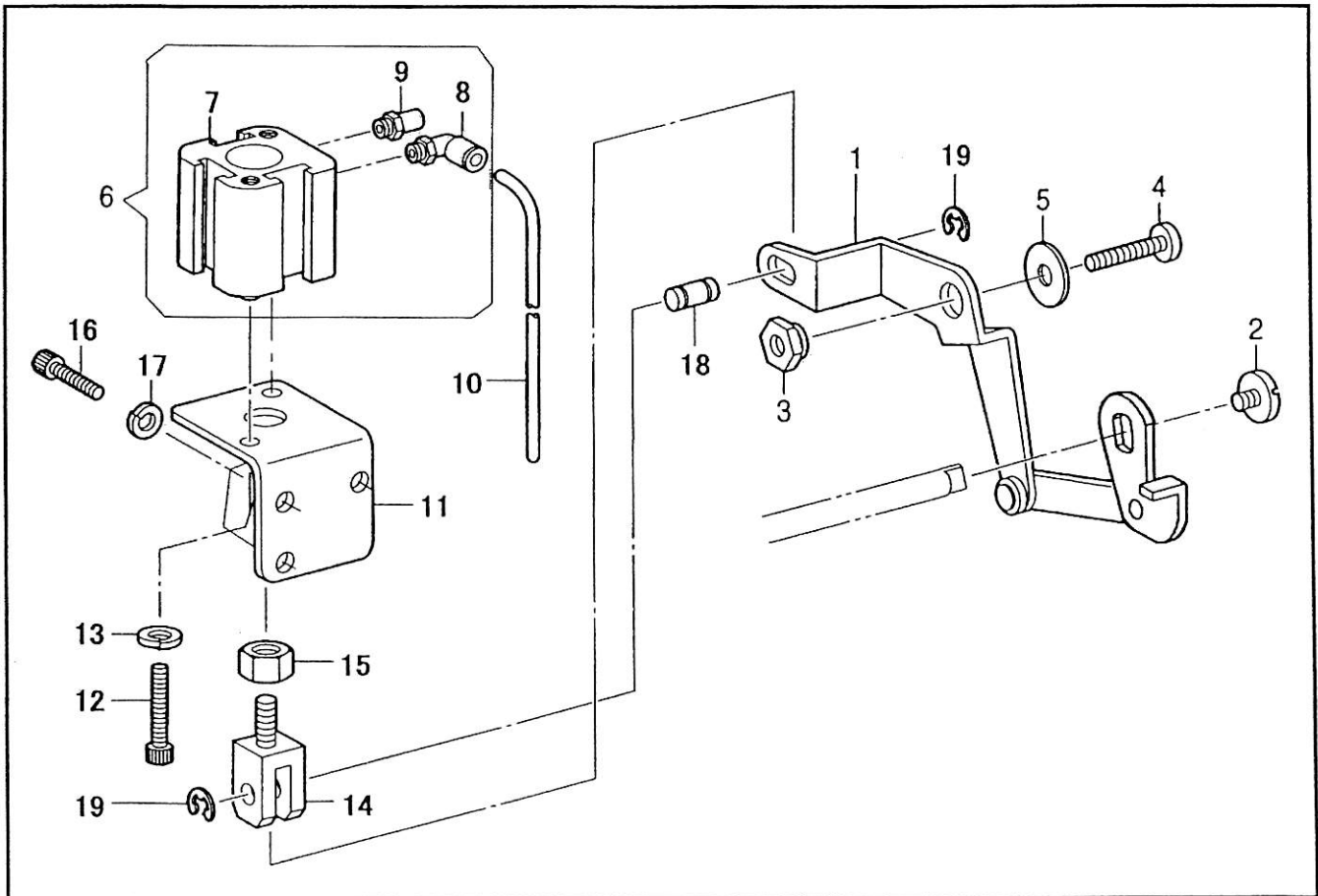
押え上げ関係/Presser foot lifter mechanism

No.	部品番号	数量	品名	DESCRIPTION
	PARTS No.	QTY		
1	60120	1	上下量調節軸メタル(前)	UD-ADJUSTING SHAFT BUSH, F
2	60081	1	上下量調節軸メタル(後)	BUSHING, F
3	60126	1	CDダイヤル	DIAL, CD
4	60127	1	CDダイヤルカム	DIAL CAM, CD
5	60128	1	CDダイヤルピン	DIAL PIN, CD
6	1917	1	CDダイヤルピンスプリング	SPRING, A
7	1392	1	CDダイヤル止めねじ	SCREW SM4.37X40 L=6.5
8	60107	1	上下量切換台受けピン	SUPPORT PIN
9	60116	1	上下量切換台受けピン止	SET SCREW M5X0.8 L=8
10	60098	1	上下量調節機構(組)	ADJUSTING BRACKET COMPLETE, UD
11	60103	1	上下量調節台	ADJUSTING BRACKET, UD
12	60109	1	上下量調節台カラー	ADJUSTING BRACKET COLLAR, UD
13	30066	1	上下量調節台カラー止めねじ	SCREW M5X0.8 L=12
14	90625	1	上下量調節台カラー止ワッシャー	WASHER, SPRING
15	28563	1	上下量調節台ストッパー	SCREW M5X0.8 L=8
16	90625	1	ストップワッシャー	WASHER, SPRING
17	60114	1	調節台リンク(B)(組)	LINK ASSY, B
18	60115	1	調節台リンク(B)ピン	LINK PIN, B COMPLETE
19	27170	2	調節台リンク(B)ピン止	SET SCREW M5X0.8 L=6
20	60099	1	中押え上下カム	INNER PRESSER CAM, UD
21	27172	2	中押え上下カム止	SET SCREW M6X1 L=8
22	60101	1	中押え上下ロッド	INNER PRESSER ROD, UD
23	60100	1	中押え上下ロッドベアリング	NEEDLE BEARING
24	60113	1	調節台リンク(A)	LINK, A
25	60102	1	上下ロッドピン	ROD PIN, US
26	60083	1	横軸だるま	CONNECTING LEVER
27	34323	1	横軸だるま締めねじ	PINCH SCREW M5X0.8 L=18
28	60084	1	横軸だるまピン	PIN
29	27170	2	上下量調節台止	SET SCREW M5X0.8 L=6
30	60106	2	上下量調節軸カラー	COLLAR, UD ADJUST-SHAFT
31	18028	2	上下量調節軸カラー止	SET SCREW M5X0.8 L=5
32	60129	1	CD連結だるま(組)	CONNECTING LEVER COMPLETE, CD
33	60129-01	1	CD連結だるま	CONNECTING LEVER, CD
34	60129-02	1	CD連結だるまピン	PIN, CD
35	28076	1	CD連結だるま締めねじ	PINCH SCREW M6X1 L=18
36	60122	1	押え上下量調節軸	ADJUSTING SHAFT, UD
37	60117	1	ストッパー板受板	SUPPORT PLATE, STOPPER
38	31092	2	ストッパー板受板止	SCREW M4X0.7 L=12
39	31208	2	受け板止ワッシャー	WASHER, SPRING
40	17059	1	スプリング受けねじ	SUPPORT SCREW
41	60077	1	上下量切換えピンフェルト	FELT, PRESSER ADJUSTING PLATE
42	60130	1	CDSP掛けピンねじ	SPRING HOOK
43	60152	1	CDSP掛ピンねじナット	NUT, M8
44	60125	1	CDスプリングB	SPRING, B

交互上昇装置関係(-CD)/Alternating presser foot lifter mechanism (-CD)



クイックバック関係(-BT)/Quick reverse mechanism (-BT)



交互上昇装置関係(-CD)/Alternating presser foot lifter mechanism (-CD)

No.	部品番号	数量	品名	DESCRIPTION
	PARTS No.	QTY		
1	38136	1	ポテンシオメーター止	SET SCREW M4X0.7 L=4
2	60124	1	ポテンシオメーター(ケーブル付き)	POTENTIOMETER ASSY
3	60132	1	ポテンシオメーター取付板	SETTING PLATE, POT-METER
4	60204	1	ポテンシオメーター取付板止	SCREW M4X0.7 L=6
5	31207	1	ポテンシオメーター取付板止ワッシャー	WASHER, PLAIN M 4
6	60123	1	CDシリンダー(組)	CYLINDER COMPLETE
7	60123-01	1	CDシリンダー	CYLINDER
8	60123-02	1	継手	JOINT
9	60123-03	1	サイレンサー	SILENCER
10	60123-04	2	CDシリンダー止	SCREW M3X0.5 L=45
11	60121	1	CDシリンダー用エアチューブ	AIR TUBE, 4X2.5X850L
12	60131	1	一山ナックル	KNUCKLE
13	38975-03	1	コネクタカバー 3P	PLUG COVER
14	38976-08	1	コネクタ(P) 3P	NYLON CONNECTOR
15	30187	3	コネクタピン	PIN CONTACT
16	60542C	1	ポテンシオメーター(組)	POTENTIOMETER COMPLETE

クイックバック関係(-BT)/Quick reverse mechanism (-BT)

No.	部品番号	数量	品名	DESCRIPTION
	PARTS No.	QTY		
1	60207	1	BT連結(組)	CYLINDER CONNECTION ASSY
2	B100511	1	バックレバー押しねじ	SCREW, SM4.76X32 L=6.5
3	B149094	1	BT連結カラー	STUD, ;S-LEVER
4	BS01304	1	BT連結締めねじ	SCREW, SM6.35X28 L=18
5	B149095	1	BT連結座金	WASHER, PLAIN 6
6	60205	1	BTシリンダー(組)	CYLINDER COMPLETE
7	60205-01	1	BTシリンダー	CYLINDER
8	60192-02	1	継手	JOINT
9	60123-03	1	サイレンサー	SILENCER
10	60202	1	BT用エアチューブ	AIR TUBE, 4X2.5X720L
11	61047	1	BTシリンダー取付板	SETTING PLATE, CYLINDER
12	35034	2	BTシリンダー止	SCREW M6X1 L=20
13	28578	2	BTシリンダー止ワッシャー	WASHER, SPRING
14	60209	1	二山ナックル	KNUCKLE
15	30804	1	二山ナックルナット	NUT, M6
16	18065	3	BTシリンダー取付板止	SCREW M5X0.8 L=14
17	90625	3	BTシリンダー受板止ワッシャー	WASHER, SPRING
18	30715	1	二山ナックルピン	COUPLING PIN
19	4839	2	二山ナックルピン止輪	RETAINING RING, E4