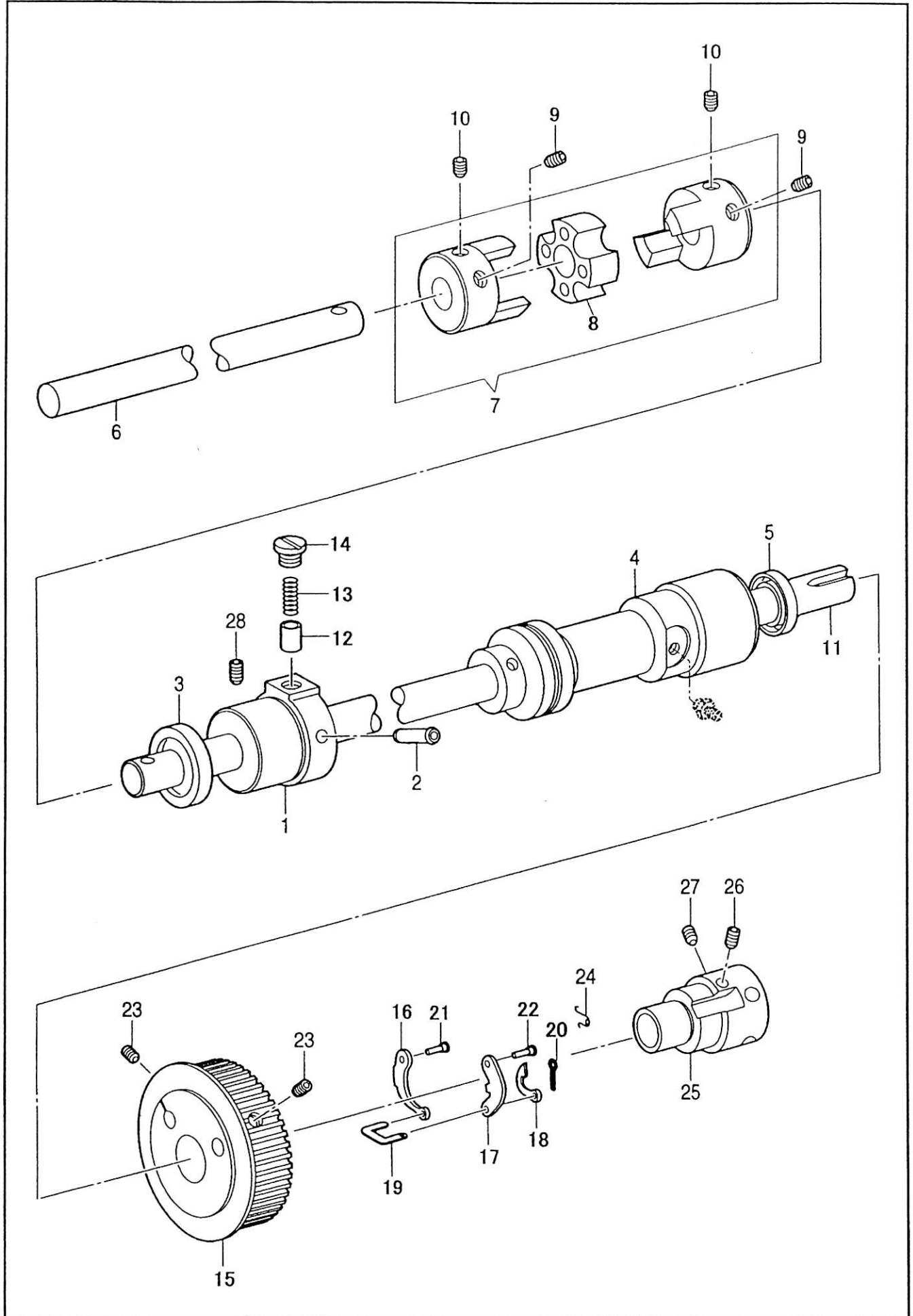


カマ/Rotary hook complete

No.	部品番号	数量	品名	DESCRIPTION
	PARTS No.	QTY		
			<補給用部品>	<For Supply Parts>
1	16407-05	1	針受け板	NEEDLE GUARD
2	16407-04	3	内釜押え締めねじ	SCREW
3	16407-06	2	針受け板止めねじ	SCREW, SOCKET M3X6
4	34314-10	1	糸調子ばね	TENSION SPRING
5	16407-12	1	糸調子ばね調節ねじ	ADJUSTMENT SCREW, FLAT
6	16407-11	1	糸調子ばね止めねじ	SCREW, FLAT
7	61019-03	2	外釜止めねじ	SET SCREW, SOCKET
8	61019-02	1	油量調節ねじ	ADJUSTMENT SCREW, SOCKET
9	34754-01	1	空転防止ばね	SPRING, ANTI-SPIN

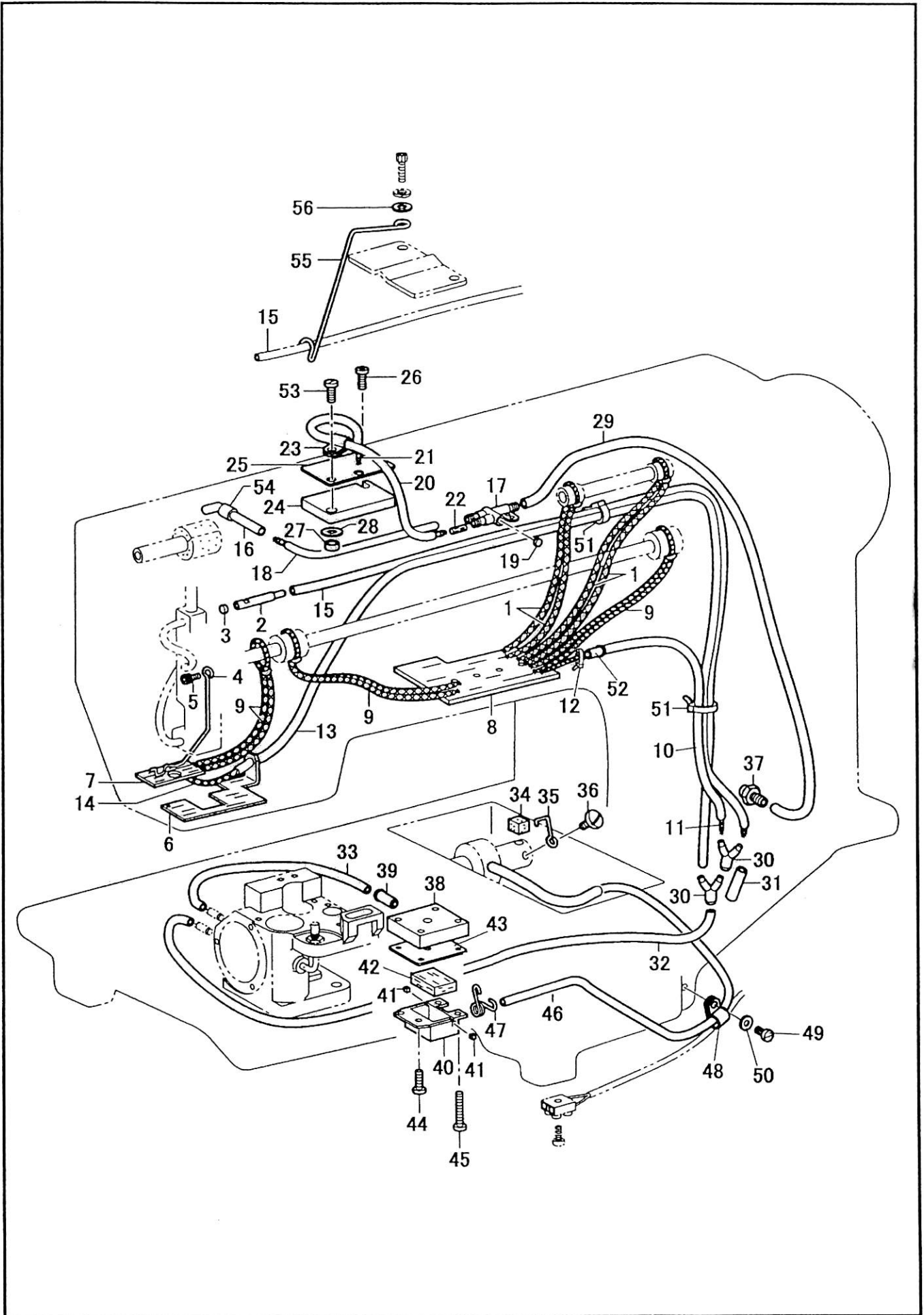
下軸関係/Lower shaft mechanism



下軸関係/Lower shaft mechanism

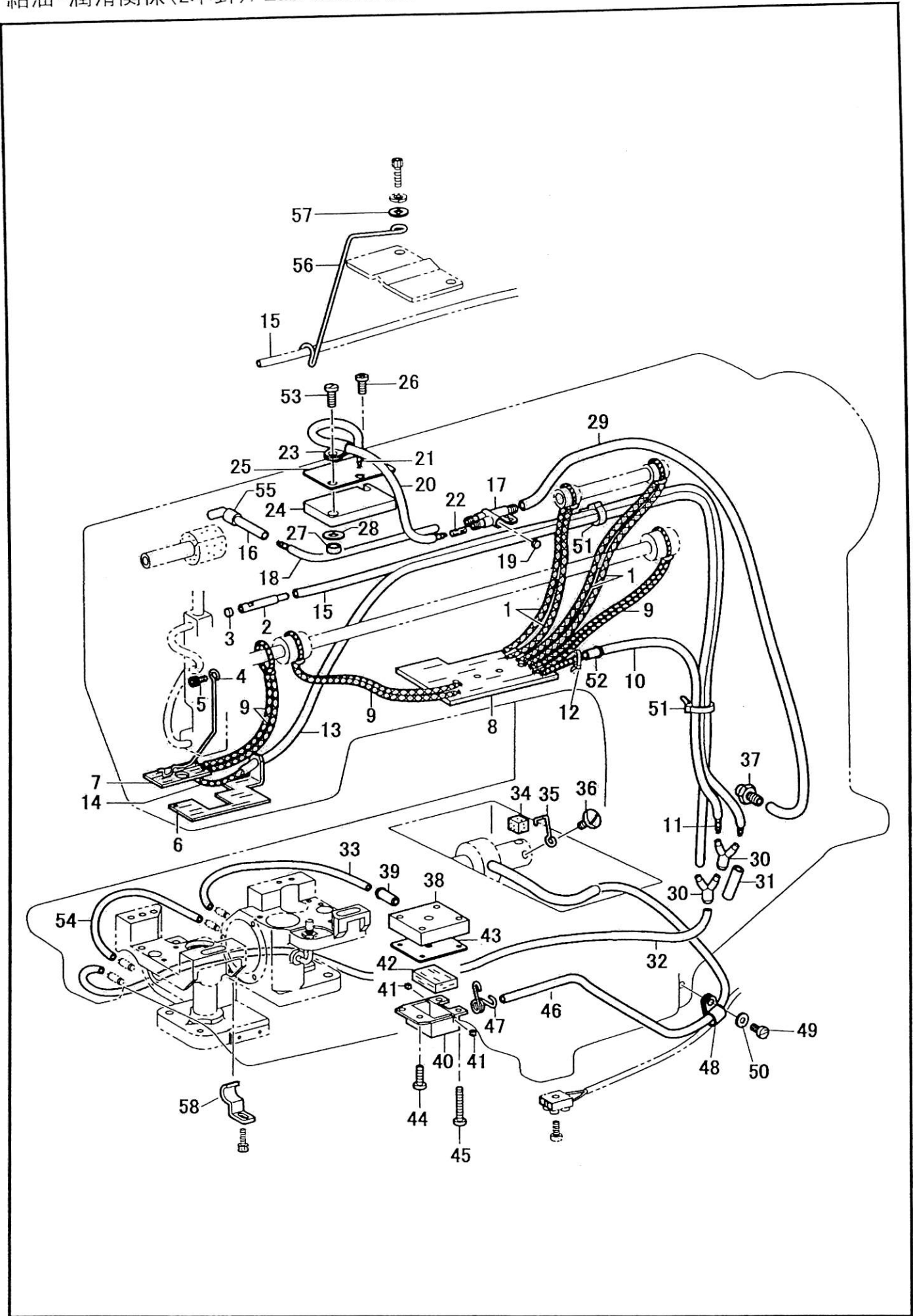
No.	部品番号	数量	品名	DESCRIPTION
	PARTS No.	QTY		
1	60328	1	下軸前メタル	BUSHING, F ;LOWER SHAFT
2	BS07333	1	下軸メタル(前)パイプ	PIPE, 4
3	60326	1	下軸オイルシール(前)	OIL SEAL
4	60368	1	下軸メタル(後)	BUSHING, B ;LOWER SHAFT
5	60327	1	下軸オイルシール(後)	OIL SEAL
6	60268	1	下軸芯棒(1本針用)	LOWER SHAFT (SINGLE NEEDLE MACHINE)
	60605	1	下軸芯棒(2本針用)	LOWER SHAFT (TWO NEEDLE MACHINE)
7	60329	1	下軸継手(3点)組	LOWER SHAFT COUPLING ASSY
8	60329-03	1	スリーブ	SLEEVE
9	60332	2	下軸継手止(A)	SET SCREW M6X1 L=10
10	37027	2	下軸継手止(B)	SET SCREW M6X1 L=8.5
11	60325	1	下軸(後)	LOWER SHAFT, B
12	B144875	1	給油コロ	PLUNGER
13	BS38268	1	給油コロスプリング	SPRING, COMPRESSION
14	BS38442	1	給油コロ止ねじ	SCREW, SM6.35X40 L=5
15	60369	1	下ベルトプーリ(組)	BELT PULLEY COMPLETE, LOWER
16	10615	1	下プーリー板ばね	SPRING, LOCK LEVER
17	10616	1	下プーリー掛金	LOCK LEVER
18	10617	1	下プーリー小爪	RATCHET
19	10618	1	下プーリー小連結	CONNECTING LINK
20	10620	1	下プーリー割りピン	PIN, COTTER
21	10613	1	下プーリー掛金ピン	LOCK LEVER SHAFT
22	10614	1	下プーリー板ばね段P	SHAFT, SPRING
23	27170	2	下ベルトプーリ止	SET SCREW M5X0.8 L=6
24	10619	1	下プーリースプリング	SPRING
25	60370	1	下ベルトプーリー芯棒	BELT SHAFT, LOWER
26	37026	1	下ベルト芯棒止(A)	SET SCREW M5X0.8 L=8
27	37185	1	下ベルト芯棒止(B)	SET SCREW M6X1 L=6
28	28043	1	下軸メタル(前)止	SCREW M6X1 L=10

給油・潤滑関係(1本針)/Lubrication (single needle)



給油・潤滑関係(1本針)/Lubrication (single needle)

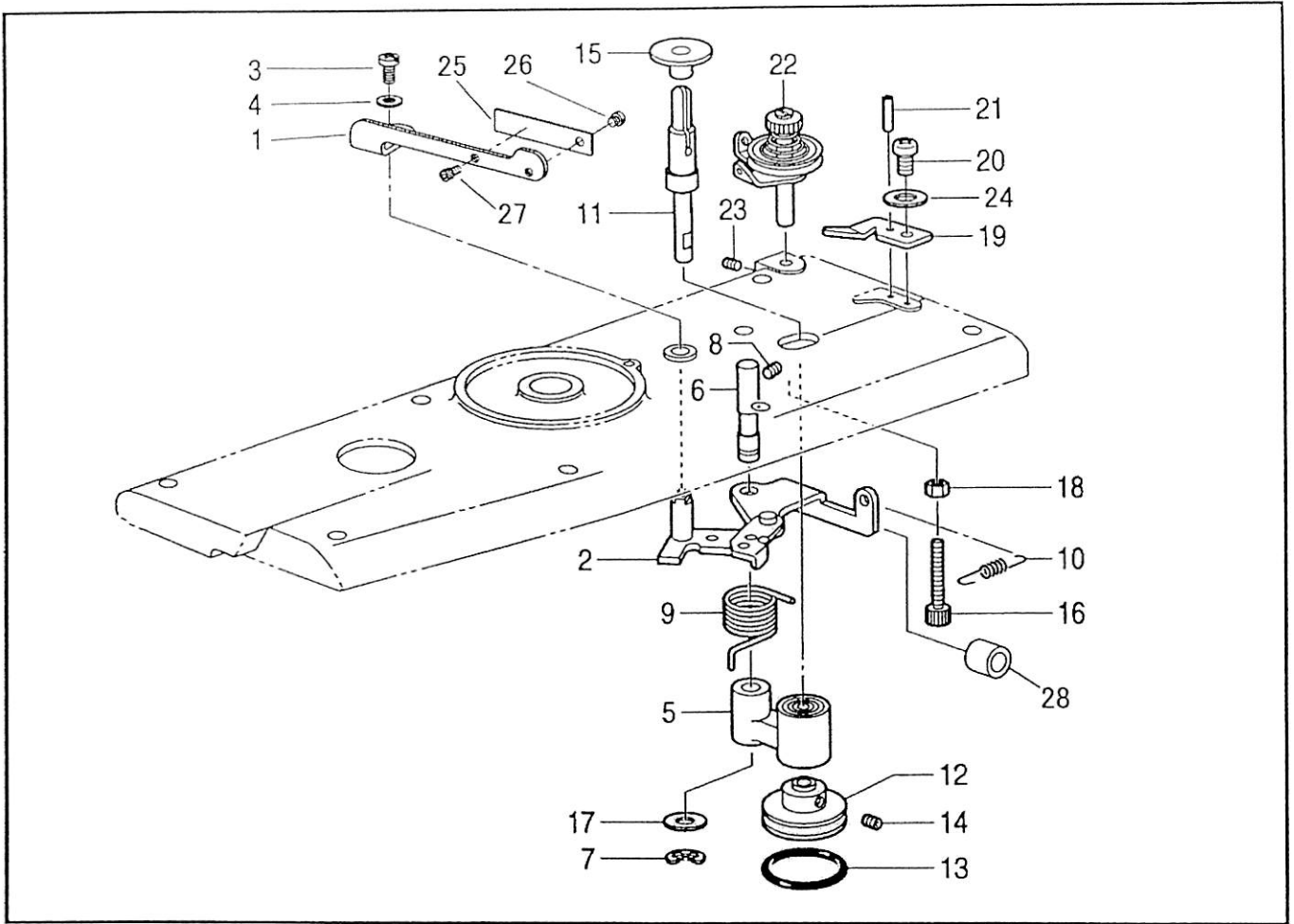
NO.	部品番号	数量	品名	DESCRIPTION
	PARTS NO.	QTY		
1	60157	2	CDメタル油芯	OIL WICK, 2X2X400L
2	60089	1	給油パイプ	OIL PIPE
3	B142274	1	給油継手ゴム栓	RUBBER CAP, 4.2
4	60088	1	油芯押え	OIL WICK SUPPORT
5	28563	1	油芯押え止	BOLT, SOCKET M5X0.8 L=8
6	60033	1	針棒土台フェルト	FELT
7	60006	1	アームフェルト(B)	FELT, B
8	60005	1	アームフェルト(A)	FELT, A
9	60157	3	針棒土台軸メタル油芯	OIL WICK, 2X2X400L
10	60093	1	アーム給油戻りビニールパイプ(B)	OIL TUBE, 7X5X210L
11	60097	1	アーム給油戻り油芯	OIL WICK, 2X250L
12	30750	1	結束バンド	CLAMP
13	60035	1	針棒土台給油戻りビニールパイプ	OIL TUBE, 7X5X510L
14	60036	1	針棒土台給油戻り油芯	OIL WICK, 8X8X620L
15	60092	1	アーム給油戻りビニールパイプ(A)	OIL TUBE, 7X5X560L
16	60087	1	油落としパイプ	PIPE
17	BS14189	1	給油継手	TERMINAL
18	60366	1	給油継手ビニールパイプ	OIL TUBE, 5X3X185L
19	B142274	1	給油継手ゴム栓	RUBBER CAP, 4.2
20	60118	1	上下量調節台ビニールパイプ	OIL TUBE, 5X3X150L
21	60119	1	上下量調節台油芯	OIL WICK, 2X2X220L
22	0148-E	1	給油継手フェルト	FELT, 3X25
23	30022-A	1	給油パイプ押え	CABLE CLAMP
24	60105	1	上下量調節台フェルト	FELT, UD ADJUST. BRACKET
25	60104	1	上下量調節台フェルト押え	FELT SUPPORT
26	37136	1	上下量調節台フェルト押え止	SCREW, M5X0.8 L=10
27	BS01328	1	調節台フェルト押えカラー	COLLAR
28	16287	1	上下量調節台フェルト押えワッシャー	WASHER, PLAIN M5
29	60091	1	アーム給油ビニールパイプ	OIL TUBE, 5X3X420L
30	60367	2	Y型ジョイント	Y-JOINT
31	60377	1	Y型ジョイントビニールパイプ	OIL TUBE, 7X5X40L
32	60249	1	カマ土台ビニールパイプ	OIL TUBE, 7X5X400L
33	60248	1	カマ土台油タンクビニールパイプ	OIL TUBE, 7X5X190L
34	60372	1	下軸スポンジ	SPONGE, LOWER SHAFT
35	4223	1	スポンジ押え	SPONGE SUPPORT
36	3052	1	スポンジ押え止ねじ	SCREW, SM9/64X40 L=4.5
37	BS38735	1	下軸メタル(後)継手	OIL FEED PIPE
38	60356	1	フィルター台板	PLATE, FILTER BRACKET
39	60357	1	フィルター台板パイプ	PIPE
40	BS38247	1	フィルター台	SUB-TANK
41	60362	2	フィルターゴム栓	RUBBER CAP
42	BS44995	1	フェルト	FELT
43	60361	1	フィルター台パッキン	PACKING
44	8040	2	ビニールパイプクランプ止	SCREW, SM9/64X40 L=8
45	6603	2	フィルター台板止ねじ	SCREW, SM9/64X40 L=19
46	60365	1	ベッド油タンク給油ビニールパイプ	OIL TUBE, 5X3X500L
47	BS07876	1	フィルターパイプ押え	TUBE CLIP
48	30625	1	ビニールパイプ押しクランプ	CUSHION CLAMP
48	35955	1	ビニールパイプ押しクランプ	CUSHION CLAMP
49	8040	1	ビニールパイプクランプ止	SCREW, SM9/64X40 L=8
50	30025	1	ビニールパイプクランプ止ワッシャー	WASHER, PLAIN L3.5
51	60374	2	結束バンド(TC-150)	CABLE TIE
52	60357	1	アーム給油戻りパイプ	PIPE
53	37209	1	上下量調節台フェルト押え止	SCREW, PLAIN M5X0.8 L=12
54	60527	1	油落としパイプ固定ビニールパイプ	OIL TUBE, 5X3X5L
55	60532	1	ビニールチューブ支え	TUBE SUPPORT
56	31207	1	チューブ支え止ワッシャー	WASHER, PLAIN M4



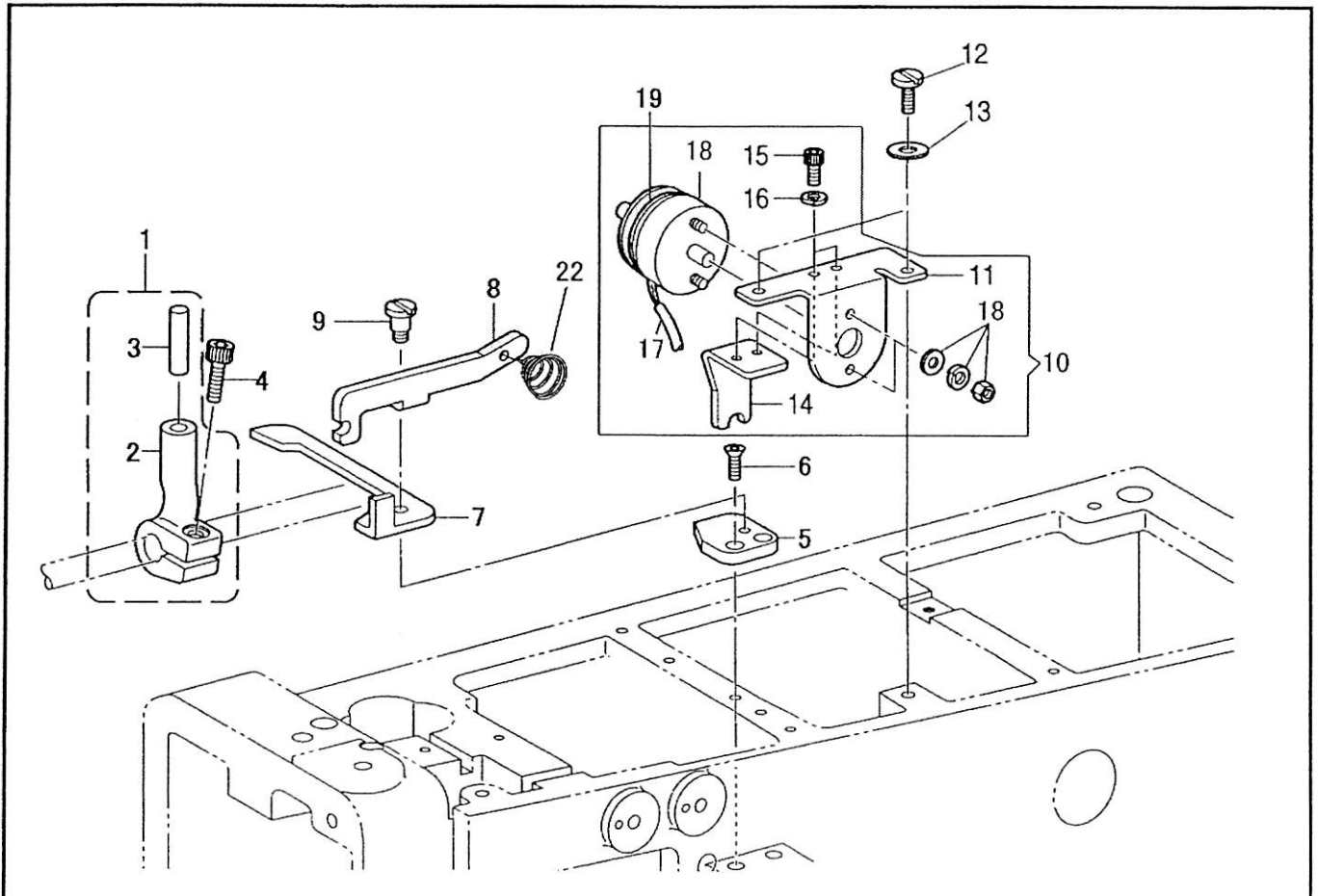
給油・潤滑関係(2本針)/Lubrication (two needle)

NO.	部品番号	数量	品名	DESCRIPTION
	PARTS NO.	QTY		
1	60157	2	CDメタル油芯	OIL WICK, 2X2X400L
2	60089	1	給油パイプ	OIL PIPE
3	B142274	1	給油継手ゴム栓	RUBBER CAP, 4.2
4	60088	1	油芯押え	OIL WICK SUPPORT
5	28563	1	油芯押え止	BOLT, SOCKET M5X0.8 L=8
6	60033	1	針棒土台フェルト	FELT
7	60006	1	アームフェルト(B)	FELT, B
8	60005	1	アームフェルト(A)	FELT, A
9	60157	3	針棒土台軸メタル油芯	OIL WICK, 2X2X400L
10	60093	1	アーム給油戻りビニールパイプ(B)	OIL TUBE, 7X5X210L
11	60097	1	アーム給油戻り油芯	OIL WICK, 2X2X250L
12	30750	1	結束バンド	CLAMP
13	60035	1	針棒土台給油戻りビニールパイプ	OIL TUBE, 5X3X510L
14	60036	1	針棒土台給油戻り油芯	OIL WICK, 8X8X620L
15	60092	1	アーム給油戻りビニールパイプ(A)	OIL TUBE, 7X5X560L
16	60087	1	油落としパイプ	PIPE
17	BS14189	1	給油継手	TERMINAL
18	60366	1	給油継手ビニールパイプ	OIL TUBE, 5X3X185L
19	B142274	1	給油継手ゴム栓	RUBBER CAP, 4.2
20	60118	1	上下量調節台ビニールパイプ	OIL TUBE, 5X3X150L
21	60119	1	上下量調節台油芯	OIL WICK, 2X2X220L
22	0148-E	1	給油継手フェルト	FELT, 3X25
23	30022-A	1	給油パイプ押え	CABLE CLAMP
24	60105	1	上下量調節台フェルト	FELT, UD ADJUST. BRACKET
25	60104	1	上下量調節台フェルト押え	FELT SUPPORT
26	37136	1	上下量調節台フェルト押え止	SCREW, M5X0.8 L=10
27	BS01328	1	調節台フェルト押えカラー	COLLAR
28	16287	1	上下量調節台フェルト押えワッシャー	WASHER, PLAIN M5
29	60091	1	アーム給油ビニールパイプ	OIL TUBE, 5X3X420L
30	60367	2	Y型ジョイント	Y-JOINT
31	60377	1	Y型ジョイントビニールパイプ	OIL TUBE, 7X5X40L
32	60621	1	カマ土台ビニールパイプ	OIL TUBE, 7X5X400L
33	60248	1	カマ土台油タンクビニールパイプ	OIL TUBE, 7X5X190L
34	60372	1	下軸スポンジ	SPONGE, LOWER SHAFT
35	4223	1	スポンジ押え	SPONGE SUPPORT
36	3052	1	スポンジ押え止	SCREW, SM9/64X40 L=4.5
37	BS38735	1	下軸メタル(後)継手	OIL FEED PIPE
38	60356	1	フィルター台板	PLATE, FILTER BRACKET
39	60357	1	フィルター台板パイプ	PIPE
40	BS38247	1	フィルター台	SUB-TANK
41	60362	2	フィルターゴム栓	RUBBER CAP
42	BS44995	1	フェルト	FELT
43	60361	1	フィルター台パッキン	PACKING
44	8040	2	ビニールパイプ押しクランプ止	SCREW, SM9/64X40 L=8
45	6603	2	フィルター台板止	SCREW, SM9/64X40 L=19
46	60365	1	ベッド油タンク給油ビニールパイプ	OIL TUBE, 5X3X500L
47	BS07876	1	フィルターパイプ押え	TUBE CLIP
48	30625	1	ビニールパイプ押しクランプ	CUSHION CLAMP
48	35955	1	ビニールパイプ押しクランプ	CUSHION CLAMP
49	8040	1	ビニールパイプ押しクランプ止	SCREW, SM9/64X40 L=8
50	30025	1	ビニールパイプクランプ止ワッシャー	WASHER, PLAIN L3.5
51	60374	2	結束バンド(TC-150)	CABLE TIE
52	60357	1	アーム給油戻りパイプ	PIPE
53	37209	1	上下量調節台フェルト押え止	SCREW, PLAIN M5X0.8 L=12
54	60620	1	カマ土台ビニールパイプ	OIL TUBE, 7X5X170L
55	60527	1	油落としパイプ固定ビニールパイプ	OIL TUBE, 5X3X5L
56	60532	1	ビニールチューブ支え	TUBE SUPPORT
57	31207	1	チューブ支え止ワッシャー	WASHER, PLAIN M4
58	BS11308	1	コードホルダー	CORD HOLDER

糸巻関係/Bobbin winder mechanism



糸緩め関係/Tension release mechanism



糸巻関係/Bobbin winder mechanism

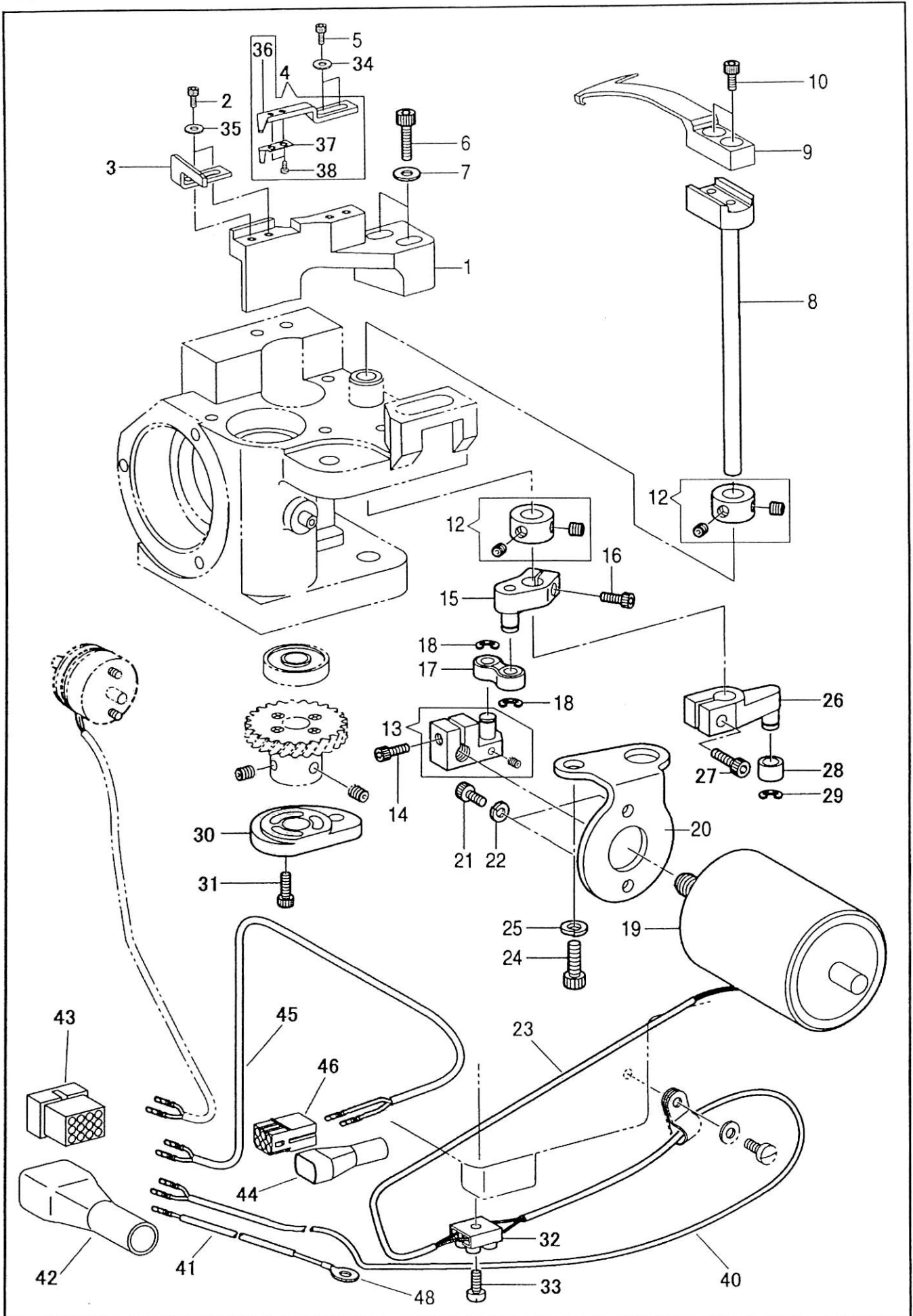
No.	部品番号	数量	品名	DESCRIPTION
	PARTS No.	QTY		
1	60571-A	1	糸巻きレバー	BOBBIN PRESSER
2	BS25413	1	糸巻きレバー軸(組)	BOBBIN PRESSER SHAFT ASSY
3	B062400	1	糸巻きレバー止ねじ	SCREW, PAN M4X0.7 L=6
4	B026040	1	糸巻きレバー止ワッシャー	WASHER, PLAIN 4
5	BS25790	1	糸巻き軸受け(組)	B-WINDER SHAFT BRACKET ASSY
6	60222	1	糸巻き腕軸	BOBBIN WINDER SHAFT
7	B048060	1	糸巻き腕軸止め輪	RETAINING RING, E6
8	BS23651	1	糸巻き腕軸止ねじ	SET SCREW M6X0.75 L=6
9	BS25417	1	糸巻きばね	SPRING
10	BS25418	1	糸巻き戻しばね	SPRING
11	60570	1	糸巻き軸	BOBBIN WINDER SHAFT
12	BS25410	1	糸巻き車	BOBBIN WINDER WHEEL
13	BS25789	1	糸巻きゴム輪	RUBBER RING, 29
14	B012400	2	糸巻き車止ねじ	SET SCREW M4X0.7 L=6
15	BS51262	1	ほこりよけ板	DUST GUARD PLATE
16	60216	1	糸巻きストッパーねじ	SCREW M5X0.8 L=35
17	B025080	1	糸巻き腕軸ワッシャー	WASHER, PLAIN S 8
18	4135	1	糸巻きストッパーナット	NUT M5
19	BS25478	1	糸切りメス	KNIFE
20	B062680	1	糸切りメス止ねじ	SCREW 4.37X40 L=6
21	35994	1	糸切りメスピン	PIN, SPRING 2
22	BS38736	1	糸巻き調子(組)	BOBBIN WINDER TENSION COMPLETE
23	37229	1	糸調子棒止	SET SCREW M4X0.7 L=5
24	11142	1	糸切りメスワッシャー	WASHER
25	40132	1	糸巻き調節板バネ	ADJUSTING FLAT SPRING
26	37532	1	糸巻き調節板バネ止ねじ	SCREW M3X0.5 L=3.0
27	31017	1	糸巻き調節ねじ	SCREW M3X0.5 L=8.0
28	40138	1	糸巻きクッションゴム	BOBBIN WINDER CUSHION RUBBER

糸緩め関係/Tension release mechanism

No.	部品番号	数量	品名	DESCRIPTION
	PARTS No.	QTY		
1	60150	1	糸浮しだるま(組)	THREAD FLOAT LEVER ASSY
2	60150-01	1	糸浮しだるま	THREAD FLOAT LEVER
3	60195	1	糸浮しだるまピン	NEEDLE ROLLER, 6X25
4	31021	1	糸浮しだるま締ねじ	PINCH SCREW M6X1 L=16
5	60149	1	糸浮しレバー取付け台	LEVER SETTING PLATE
6	38042	2	糸浮しレバー取付台止	SCREW M4X0.7 L=12
7	60147	1	糸浮しレバー	THREAD FLOAT LEVER
8	61032	1	糸浮し腕(1本針用)	THREAD FLOAT PLATE (SINGLE NEEDLE)
	60144	1	糸浮し腕(2本針用)	THREAD FLOAT PLATE (TWO NEEDLE)
9	60153	1	糸浮しレバー段ねじ	SHOULDER SCREW, SM4.37
10	60145CC	1	糸浮かしソレノイドセット	SOLENOID COMPLETE
11	60146	1	糸浮しソレノイド取付け板	SETTING PLATE, SOLENOID
12	37134	2	糸浮しSOL固定板止	SCREW M4X0.7 L=8
13	31207	2	糸浮しソレノイド固定板ワッシャー	WASHER, PLAIN M4
14	60535	1	糸浮しソレノイド受板	BRACKET, ;SOL
15	30075	2	糸浮しソレノイド受板止	SCREW M4X0.7 L=8
16	31208	2	受け板止ワッシャー	WASHER, SPRING
17	60451	1	ビニールパイプ	VINYL PIPE (5X4X260)
18	60145C	1	糸浮しソレノイド(組)	TENSION RELEASE SOLENOID
19	34735	1	糸浮しソレノイドパッキン	PACKING, ;TENSION RELEASE SOLENOID
22	61033	1	糸浮し腕スプリング(2本針は不要)	SPRING (EXCL. TWO NEEDLE TYPE)

糸切り関係(1本針、2本針:右)

Thread trimmer mechanism (single needle, two needle: right)



糸切り関係(1本針、2本針:右)

Thread trimmer mechanism (single needle, two needle: right)

No.	部品番号	数量	品名	DESCRIPTION
	PARTS No.	QTY		
1	61012	1	固定メス受け台	SUPPORT BRACKET, FIXED KNIFE
2	31017	2	固定メス止	SCREW M3X0.5 L=8
3	61010	1	固定メス	FIXED KNIFE
4	61013C	1	糸保持板セット	THREAD RETAINING PLATE COMPLETE
5	31017	2	糸保持板止	SCREW M3X0.5 L=8
6	27178	2	固定メス受台止	SCREW M5X0.8 L=25
7	16287	2	固定メス受台止ワッシャー	WASHER, PLAIN M 5
8	61011	1	駆動メス受軸	DRIVING KNIFE SHAFT
9	61009	1	駆動メス	DRIVING KNIFE
10	30075	2	駆動メス止	BOLT, SOCKET M4X0.7 L=8
12	BS21775	2	駆動メス軸カラー(組)	COLLAR COMPLETE
13	60544	1	駆動メス腕(A)組	DRIVING KNIFE ARM COMPLETE, A
14	27174	1	駆動メス腕(A)締めねじ	PINCH SCREW M4X0.7 L=10
15	60545	1	駆動メス腕(B)	DRIVING KNIFE ARM, B
16	31092	1	駆動メス腕(B)締めねじ	PINCH SCREW M4X0.7 L=12
17	60293	1	駆動メス連結	DRIVING KNIFE CONNECTION
18	4835	2	駆動メス連結止め輪	RETAINING RING, E3
19	60305	1	糸切りソレノイド	THREAD TRIMMER SOLENOID
20	60306	1	糸切りソレノイド取付板	SOLENOID SETTING PLATE
21	27174	2	糸切りソレノイド止	SCREW M4X0.7 L=10
22	31208	2	糸切りソレノイド止スプリングワッシャー	WASHER, SPRING
23	60151	1	保護チューブ(糸切りソレノイド用)	TUBE, 120
24	28031	1	糸切りソレノイド取付板止	SCREW M6X1 L=14
25	28578	1	糸切りソレノイド取付板止ワッシャー	WASHER, SPRING
26	60298	1	駆動メスだるま	DRIVING KNIFE ARM
27	34008	1	駆動メスだるま締めねじ	PINCH SCREW M4X0.7 L=14
28	8145-02	1	駆動メスだるまローラー	ROLLER
29	8145-03	1	振れ止角玉軸止め輪	RETAINING RING, EXTERNAL 4
30	61017	1	糸切りカム	THREAD TRIMMER CAM
31	31092	3	糸切りカム止	SCREW M4X0.7 L=12
32	35952	1	ベッド端子台	TERMINAL BLOCK, ARM
33	35971	1	ベッド端子台止	SCREW, M2.5X0.45 L=12
34	31111	2	糸保持板止ワッシャー	WASHER, PLAIN M3
35	31111	2	固定メス止ワッシャー	WASHER, PLAIN M3
36	61013	1	糸保持板	THREAD RETAINING PLATE
37	34825	1	糸保持ばね	THREAD RETAINING SPRING
38	61041	2	糸保持ばね止	SCREW SM2.38X56 L=3.2
40	60199C	1	糸切りソレノイドケーブル(組)	HARNES FOR THREAD TRIMMER SOLENOID
41	60480C	1	アース線(組)	GROUNDING WIRE COMPLETE
42	BS03815	1	コネクタカバー 12P	CONNECTOR CAP 12P
43	B153969	1	コネクタ 12P	CONNECTOR 12P
44	30150	1	コネクタカバー 6P	CONNECTOR CAP 6P
45	60565C	1	膝スイッチケーブル	HARNES FOR KNEE SWITCH
46	17376	1	コネクタ 6P	CONNECTOR 6P