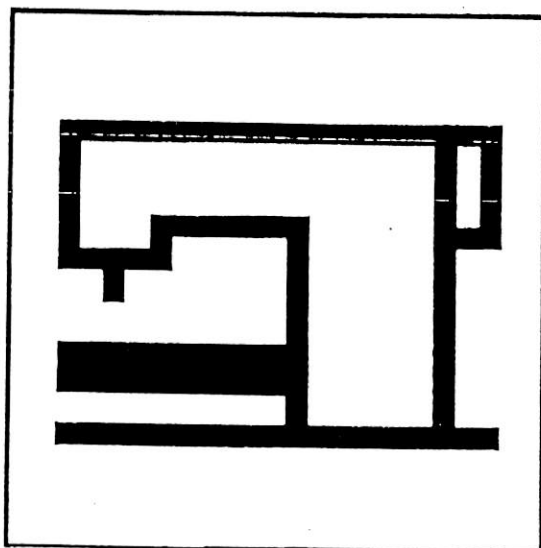


SEIKO

PARTS LIST

パーツリスト

DCN Series

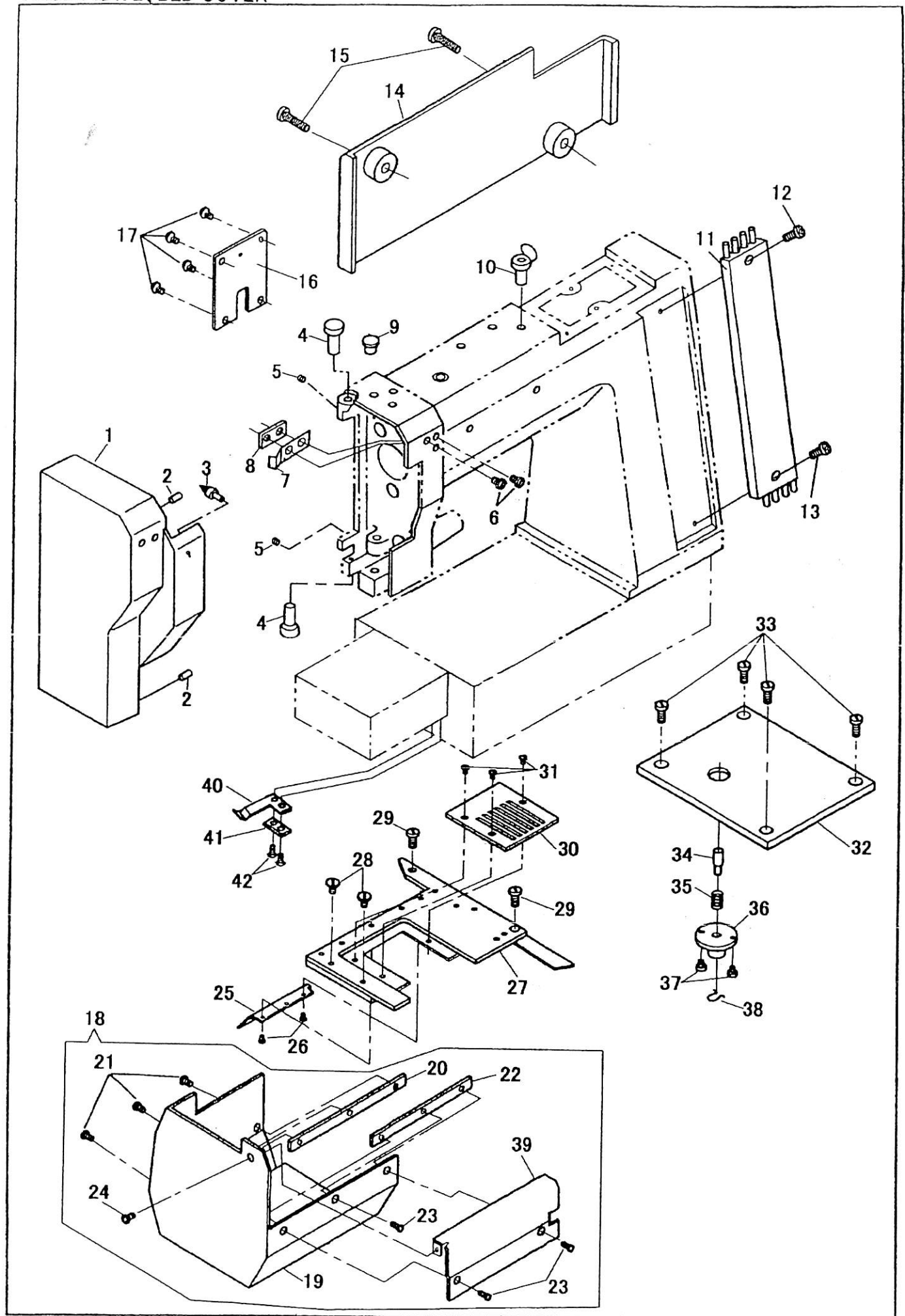


SEIKO SEWING MACHINE CO., LTD.

INDEX

	Pages
面板、シリンダーカバー FACE PLATE、BED COVER	1, 2
上板、糸調子関係 ARM TOP COVER、TENSION GUIDE	3, 4
下糸調子関係 ROOPER TENSION、LOOPER THRAD GUIDE	5, 6
針棒クランク、送りカム、針棒土台 NEEDLE BAR CONNECTING LINK、FEED DRIVING CAM、NEEDLE BAR ROCK FRAME	7, 8
上軸、プーリー関係 ARM SHAFT、MACHINE PULLY	9, 10
押え上げ関係 PRESSER BAR LIFTER	11, 12
下軸 BED SHAFT	13, 14
下送り機構 FEED MECHANISM	15, 16
ルーパー、糸引き関係 ROOPER SPREADER DRIVING MECHANISM	17, 18
プーラー送り機構 (上) PULLER FEED MECHANISM "UPPER"	19, 20
プーラー送り機構 (下) PULLER FEED MECHANISM "LOWER"	21, 22
付属品 1 ACCESSORIES 1	23, 24
付属品 2 ACCESSORIES 2	25, 26
別売品 PARTS AVAILABLE AT EXTRA CHARGE	27

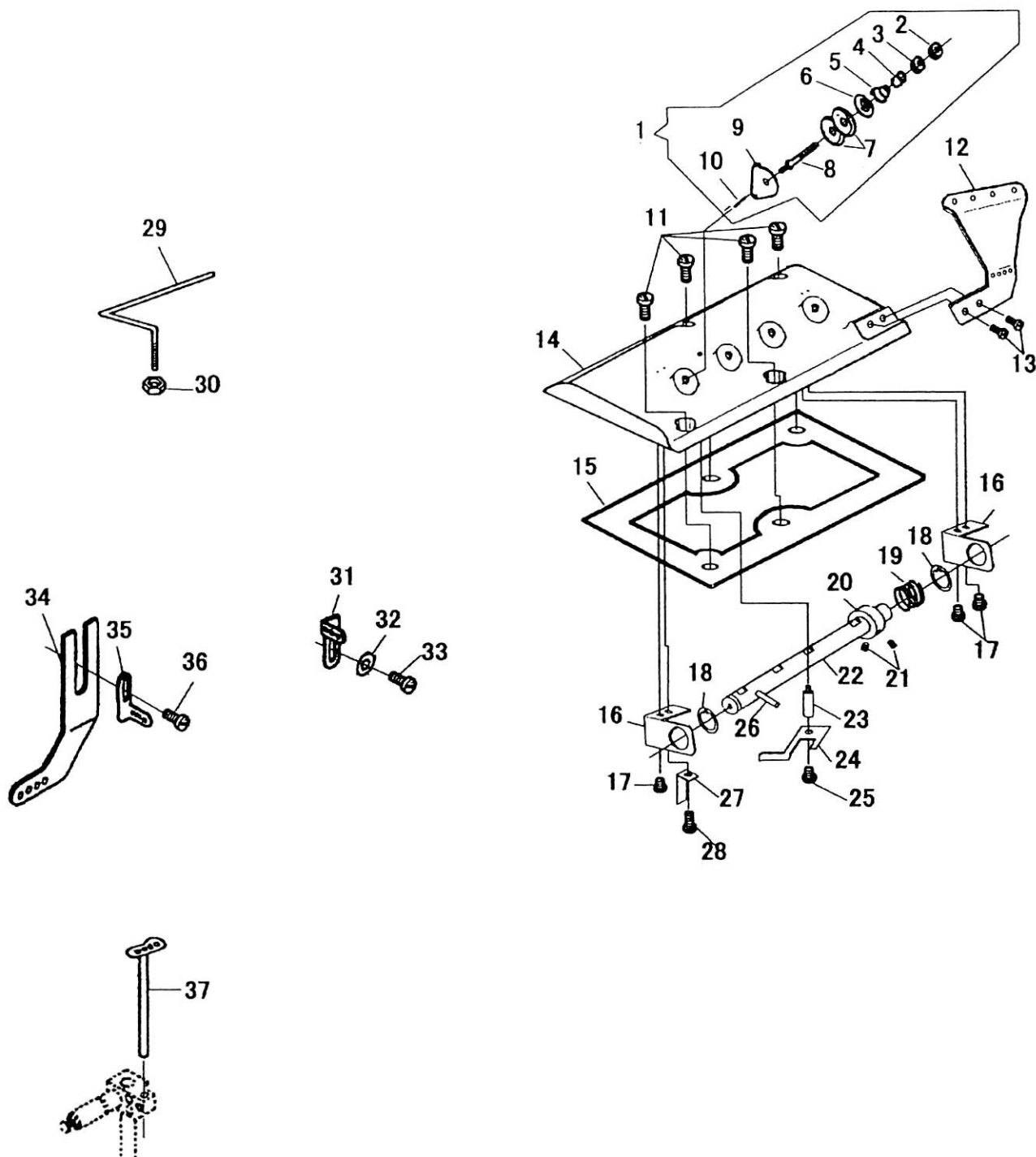
面板、シリンダーカバー
FACE PLATE, BED COVER



面板、シリンダーカバー
FACE PLATE, BED COVER

No.	部品番号 PARTS No.	7	27	47	25R	45R	QTY	品名	PARTS NAME
1	23802	*	*	*	*	*	1	面板	FACE PLATE
2	15038	*	*	*	*	*	2	面板ゴム	FACE PLATE CUSHION 'NEOPRENE'
3	20009	*	*	*	*	*	1	面板ばね受ピン	FACE PLATE HINGE STUD
4	20096	*	*	*	*	*	2	面板ピン	FACE PLATE STUD
5	4098	*	*	*	*	*	2	面板受ピン止めねじ	SCREW M4X0.7 L=3.3
6	11044	*	*	*	*	*	2	面板ばね止めねじ	SCREW 1/8X40 L=8.5
7	20007	*	*	*	*	*	1	面板ばね	FACE PLATE HINGE BAR SPRING
8	20008	*	*	*	*	*	1	面板ばね止板	FACE PLATE HINGE BAR SPRING SUPPORT
9	20171	*	*	*	*	*	3	アームゴム栓	ARM HEAD PLUG
10	1437	*	*	*	*	*	1	オイルカップ(1/4)	OIL CUP (1/4")
11	23615C	*	*	*	*	*	1	糸案内パイプカバーセット	LOOPER THREAD TUBE COVER COMPLETE
12	23338	*	*	*	*	*	1	糸案内パイプカバー止めねじ(上)	SCREW M5X0.8 L=7.4(UPPER)
13	37008	*	*	*	*	*	1	糸案内パイプカバー止めねじ(下)	FACE PLATE SET SCREW M5X0.8 L=25.0(LOWER)
14	23311	*	*	*	—	—	1	ベッド裏面カバー	BED COVER
15	23312	*	*	*	*	*	2	ベッド裏面カバー止めねじ	SCREW 7.85X20 L=14
16	23831	*	*	*	*	*	1	アーム裏カバー	ARM SIDE COVER
17	8040	*	*	*	*	*	4	裏カバー板止めねじ	SCREW 9/64X40 L=8.0
18	23313C	*	*	*	*	*	1	シリンダーカバーセット	BED COVER COMPLETE
19	23313	*	*	*	*	*	1	シリンダーカバー(大)	BED COVER (LARGE)
20	23314	*	*	*	*	*	1	シリンダーガイド板(左)	BED COVER SLIDE BAR (LEFT)
21	23315	*	*	*	*	*	3	止めねじ	SCREW 9/64X40 L=5.3
22	23314	*	*	*	*	*	1	シリンダーガイド板(右)	BED COVER SLIDE BAR (RIGHT)
23	23315	*	*	*	*	*	3	止めねじ	SCREW 9/64X40 L=5.3
24	23316	*	*	*	*	*	1	止めねじ	SCREW 3/32X56 L=3.0
25	23334	*	*	*	—	—	1	針板受板カバー	BED PLATE (LEFT) GUARD
26	8064	*	*	*	—	—	2	針板受板カバー止めねじ	SCREW 11/64X40 L=4.0
27	23333	*	*	*	—	—	1	針板受板	BED PLATE (LEFT)
28	8060	*	*	*	*	*	2	針板受板(前)止めねじ	SCREW 9/64X40 L=8.0
29	12418	*	*	*	*	*	2	針板受板(後)止めねじ	SCREW 13/64X32 L=9.0
30	21108	*	—	—	—	—	1	針板	THROAT PLATE
	23443	—	*	—	*	—	1	針板(1-3/8)	THROAT PLATE (1-3/8)
	23714	—	—	*	—	*	1	針板(1/4-1-1/4)	THROAT PLATE (1/4-1-1/4)
31	23335	*	*	*	—	—	3	針板止	SCREW 3/16X32 L=7.4
	23335	—	—	—	*	*	4	針板止	SCREW 3/16X32 L=7.4
32	23332	*	*	*	—	—	1	ベッド上板	BED PLATE (RIGHT)
33	12418	*	*	*	*	*	4	止めねじ	SCREW 13/64X32 L=9.0
34	20211	*	*	*	—	—	1	押しボタンピン	FEED REGULATING STUD
35	20213	*	*	*	—	—	1	押しボタンスプリング	FEED REGULATING STUD SPRING
36	20210	*	*	*	—	—	1	押しボタン土台	FEED REGULATING STUD SOCKET
37	100914	*	*	*	—	—	2	止めねじ	SCREW 11/64X40 L=8.7
38	10674	*	*	*	—	—	1	止ピン	CLIP
39	23313-1	*	*	*	*	*	1	シリンダーカバー(小)	BED COVER (SMALL)
40	23317	*	*	*	*	*	1	シリンダーストップばね板	BED COVER HINGE BAR SPRING
41	23318	*	*	*	*	*	1	シリンダーばね押え板	BED COVER HINGE BAR SPRING SUPPORT
42	12418	*	*	*	*	*	2	止めねじ	SCREW 13/64X32 L=9.0

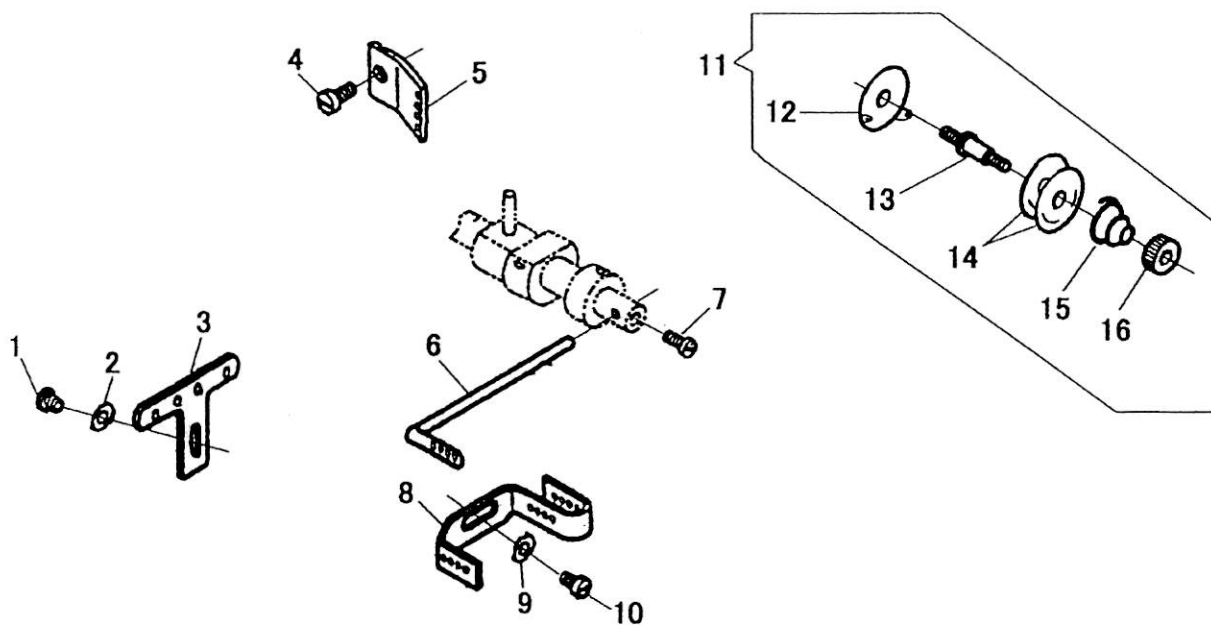
上板、糸調子関係
ARM TOP COVER, TENSION, THREAD GUIDE



上板、糸調子関係
ARM TOP COVER、TENSION、THRAD GUIDE

No.	部品番号 PARTS No.	7	27	47	25R	45R	QTY	品名	PARTS NAME
1	20018C	*	-	-	-	-	1	上糸調子組	NEEDLE THREAD TENSION COMPLETE
	20018C	-	*	-	*	-	2	上糸調子組	NEEDLE THREAD TENSION COMPLETE
	20018C	-	-	*	-	*	4	上糸調子組	NEEDLE THREAD TENSION COMPLETE
2	153672	*	-	-	-	-	1	上糸調子ローレットナット	NEEDLE THREAD TENSION REGULATOR THUMB NUT
	153672	-	*	-	*	-	2	上糸調子ローレットナット	NEEDLE THREAD TENSION REGULATOR THUMB NUT
	153672	-	-	*	-	*	4	上糸調子ローレットナット	NEEDLE THREAD TENSION REGULATOR THUMB NUT
3	20021	*	-	-	-	-	1	糸調子ナット	THUMB NUT
	20021	-	*	-	*	-	2	糸調子ナット	THUMB NUT
	20021	-	-	*	-	*	4	糸調子ナット	THUMB NUT
4	143657	*	-	-	-	-	1	渦巻スプリング座金	THREAD TENSION SPRING BUSHING
	143657	-	*	-	*	-	2	渦巻スプリング座金	THREAD TENSION SPRING BUSHING
	143657	-	-	*	-	*	4	渦巻スプリング座金	THREAD TENSION SPRING BUSHING
5	20024	*	-	-	-	-	1	渦巻SP(太糸用)	THREAD TENSION SPRING
	20024	-	*	-	*	-	2	渦巻SP(太糸用)	THREAD TENSION SPRING
	20024	-	-	*	-	*	4	渦巻SP(太糸用)	THREAD TENSION SPRING
6	20020	*	-	-	-	-	1	丸一皿	THREAD TENSION RELEASE DISK
	20020	-	*	-	*	-	2	丸一皿	THREAD TENSION RELEASE DISK
	20020	-	-	*	-	*	4	丸一皿	THREAD TENSION RELEASE DISK
7	20019	*	-	-	-	-	2	調子皿	TENSION DISC
	20019	-	*	-	*	-	4	調子皿	TENSION DISC
	20019	-	-	*	-	*	8	調子皿	TENSION DISC
8	150326	*	-	-	-	-	1	上糸調子芯棒	THREAD TENSION STUD
	150326	-	*	-	*	-	2	上糸調子芯棒	THREAD TENSION STUD
	150326	-	-	*	-	*	4	上糸調子芯棒	THREAD TENSION STUD
9	20025	*	-	-	-	-	1	糸調子棒糸掛	THREAD GUIDE
	20025	-	*	-	*	-	2	糸調子棒糸掛	THREAD GUIDE
	20025	-	-	*	-	*	4	糸調子棒糸掛	THREAD GUIDE
10	20029	*	-	-	-	-	1	糸ゆるめピン	TENSION RELEASING PIN
	20029	-	*	-	*	-	2	糸ゆるめピン	TENSION RELEASING PIN
	20029	-	-	*	-	*	4	糸ゆるめピン	TENSION RELEASING PIN
11	6603	*	*	*	*	*	4	上板止	SCREW 9/64X40 L=19
12	20054	*	*	*	*	*	1	下糸糸掛け(上)	
13	6031-01	*	*	*	*	*	2	下糸糸掛け止めねじ	
14	23803	*	*	*	*	*	1	上板	ARM TOP COVER
15	23832	*	*	*	*	*	1	上板パッキン	ARM TOP COVER GASKET
16	20030	*	*	*	*	*	2	糸ゆるめ軸受	NEEDLE THREAD TENSION BRACKET
17	37269	*	*	*	*	*	3	糸ゆるめ軸受止めねじ	SCREW M3X0.5 L=6.0
18	4514	*	*	*	*	*	2	糸ゆるめ軸止メ輪	RETAINING RING
19	20035	*	*	*	*	*	1	戻りスプリング	SPRING
20	20036	*	*	*	*	*	1	ばね押えカラー	COLLAR
21	4098	*	*	*	*	*	2	ばね押えカラー止めねじ	SCREW M4X0.7 L=3.3
22	20026	*	*	*	*	*	1	糸ゆるめ軸	NEEDLE THREAD TENSION RELEASE ROD
23	23839	*	*	*	*	*	1	弓スタッドネジ	STUD SCREW
24	20031	*	*	*	*	*	1	糸ゆるめ弓	NEEDLE THREAD TENSION RELEASE ROD LEVER
25	23840	*	*	*	*	*	1	糸ゆるめ弓段ネジ	HINGE SCREW
26	8020-01	*	*	*	*	*	1	糸ゆるめ軸ピン	PIN
27	20033	*	*	*	*	*	1	糸ゆるめ弓ストッパー	ROD LEVER STOPPER
28	23350	*	*	*	*	*	1	弓ストッパー止めねじ	HINGE SCREW M3X0.5 L=7.5
29	20050	*	*	*	*	*	1	上糸糸掛棒	NEEDLE THREAD GUIDE (ARM TOP)
30	50154	*	*	*	*	*	1	上糸糸掛棒ナット	NUT
31	23825	*	*	*	*	*	1	アーム上糸掛	NEEDLE THREAD GUIDE
32	20053	*	*	*	*	*	1	アーム上糸掛止座金	WASHER
33	6025	*	*	*	*	*	1	アーム上糸掛止	SCREW 11/64x40 L=12.0
34	23823	*	*	*	*	*	1	上糸案内板(鼻端)	NEEDLE THREAD GUIDE
35	23825	*	*	*	*	*	1	上糸案内板(前)	NEEDLE THREAD GUIDE
36	6025	*	*	*	*	*	1	上糸案内板止めねじ	SCREW 11/64x40 L=12.0
37	23824	*	*	*	*	*	1	針棒抱き上糸案内	NEEDLE THREAD GUIDE

下糸調子関係
LOOPER TENSION, THREAD GUIDE

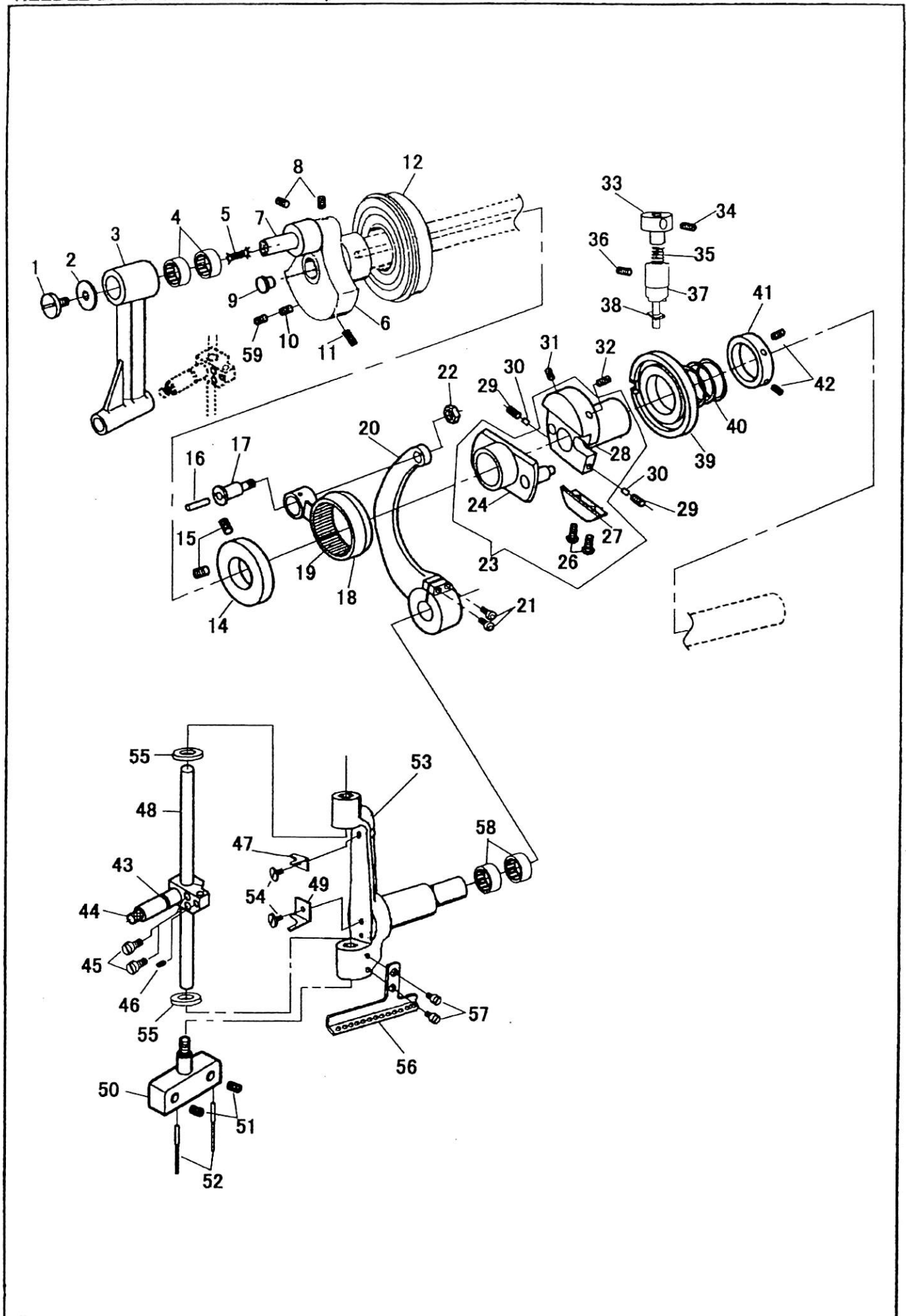


下系調子関係

LOOPER TENSION, LOOPER THRAD GUIDE

No.	部品番号 PARTS No.	7	27	47	25R	45R	QTY	品名	PARTS NAME
1	12418	*	*	*	*	*	1	ルーパー系案内止めねじ	SCREW 13/64X32 L=9.0
2	20053	*	*	*	*	*	1	ルーパー系案内止ワッシャー	WASHER FOR 20048
3	20228	*	*	*	*	*	1	ルーパー系案内	LOOPER THREAD GUIDE
4	12418	*	*	*	*	*	1	下系系掛止めねじ	SCREW 13/64X32 L=9.0
5	23340	*	*	*	*	*	1	下系系掛	LOOPER THREAD GUIDE ' UNDER COVER'
6	20351	*	*	*	*	*	1	下系天秤	LOOPER THREAD TAKE-UP ROD
7	100914	*	*	*	*	*	1	下系天秤止めねじ	SCREW 11/64X40 L=8.7
8	23339	*	*	*	*	*	1	下系道	LOOPER THREAD GUIDE ' RT'
9	20053	*	*	*	*	*	1	下系道止ワッシャー	WASHER
10	12418	*	*	*	*	*	1	下系道止ねじ	SCREW 13/64X32 L=9.0
11	20223C	*	-	-	-	-	1	下系調子組	LOOPER THREAD TENSION COMPLETE
		-	*	-	*	-	2	下系調子組	LOOPER THREAD TENSION COMPLETE
		-	-	*	-	*	4	下系調子組	LOOPER THREAD TENSION COMPLETE
12	38014	*	-	-	-	-	1	下系調子系掛	LOOPER TENSION THREAD GUIDE
		-	*	-	*	-	2	下系調子系掛	LOOPER TENSION THREAD GUIDE
		-	-	*	-	*	4	下系調子系掛	LOOPER TENSION THREAD GUIDE
13	20223	*	-	-	-	-	1	下系調子棒	LOOPER THREAD TENSION STUD
		-	*	-	*	-	2	下系調子棒	LOOPER THREAD TENSION STUD
		-	-	*	-	*	4	下系調子棒	LOOPER THREAD TENSION STUD
14	20224	*	-	-	-	-	2	下系調子皿	TENSION DISC
		-	*	-	*	-	4	下系調子皿	TENSION DISC
		-	-	*	-	*	8	下系調子皿	TENSION DISC
15	20226-02	*	-	-	-	-	1	渦巻スプリング(下)	TENSION SPRING
		-	*	-	*	-	2	渦巻スプリング(下)	TENSION SPRING
		-	-	*	-	*	4	渦巻スプリング(下)	TENSION SPRING
16	20225	*	-	-	-	-	1	下系調子ナット	THUMB NUT
		-	*	-	*	-	2	下系調子ナット	THUMB NUT
		-	-	*	-	*	4	下系調子ナット	THUMB NUT

針棒クランク、送りカム、針棒土台
NEEDLE BAR CONNECTING LINK, FEED DRIVING CAM, NEEDLE BAR ROCK FRAME



針棒クランク、送りカム、針棒土台

NEEDLE BAR CONNECTING LINK、FEED DRIVING CAM、NEEDLE BAR ROCK FRAME

No.	部品番号 PARTS No.	7	27	47	25R	45R	QTY	品名	PARTS NAME
1	23830	*	*	*	*	*	1	針棒クランクキャップネジ	SCREW 3/16X32 L=7.6
2	23821	*	*	*	*	*	1	針棒クランクキャップ座金	WASHER
3	23807	*	*	*	*	*	1	針棒クランク	NEEDLE BAR CONNECTING LINK COMPLETE
4	20105-A	*	*	*	*	*	2	針棒クランクBR穴無	BEARING (WITHOUT HOLE)
5	10726	*	*	*	*	*	1	針棒クランクピン油芯	OIL WICK
6	23805	*	*	*	*	*	1	クランクモーションカム	NEEDLE BAR CRANK
7	23806	*	*	*	*	*	1	針棒クランクピン	NEEDLE BAR CONNECTING LINK STUD
8	10828	*	*	*	*	*	2	針棒クランクピン止めねじ	SCREW 1/4X40 L=5.0
9	20172	*	*	*	*	*	1	アームゴム栓	RUBBER OIL STOPPER
10	141146	*	*	*	*	*	1	位置決めねじ	SCREW 1/4X28 L=6.7
11	19416	*	*	*	*	*	1	止めねじ	SCREW 1/4X28 L=14.0
12	23818	*	*	*	*	*	1	上軸ベアリング(前)	BALL BEARING(FRONT)
14	23812	*	*	*	*	*	1	送りカムカラー	COLLAR
15	70175	*	*	*	*	*	2	止めねじ	SET SCREW 11/64X40 L=5.8
16	23842	*	*	*	*	*	1	針棒案内駆動ロッドピンネジ油芯	OIL WICK
17	23829	*	*	*	*	*	1	針棒案内駆動ロッドピンネジ	HINGE STUD
18	23819	*	*	*	*	*	1	針棒案内駆動ロッド	DRIVING CONNECTION COMPLETE
19	23820	*	*	*	*	*	1	ニードルベアリング	NEEDLE BEARING
20	23828	*	*	*	*	*	1	針棒案内駆動腕	DRIVING ARM
21	30066	*	*	*	*	*	2	駆動腕締めねじ	PINCH SCREW M5X0.8 L=12.0
22	18645	*	*	*	*	*	1	針棒土台連結段ねじナット	NUT M5X0.8
23	20075C	*	*	*	*	*	1	送り土台・送りカム(組)	FEED DRIVING FLANGE AND CAM COMPLETE
24	11090	*	*	*	*	*	1	送りカム(ピン付)	FEED DRIVING CAM
26	11096	*	*	*	*	*	2	送りカム調節板止めねじ	PINCH SCREW 3/16X32 L=11.0
27	11095	*	*	*	*	*	1	送りカム調節板	FEED ECCENTRIC FRICTION GIB
28	20075	*	*	*	*	*	1	上送りカム土台	FEED DRIVING ECCENTRIC FLANGE
29	2067	*	*	*	*	*	2	カム調節板決めねじ	SCREW 11/64X40 L=6.0
30	11097	*	*	*	*	*	2	送りカム土台ライナー	PACKING (BRASS)
31	11093	*	*	*	*	*	1	位置決めねじ	SCREW 3/16X32 L=10.5
32	11094	*	*	*	*	*	1	止めねじ	SCREW 3/16X32 L=10.5
33	20040	*	*	*	*	*	1	上送り調節つまみ	REGULATING STUD CAP
34	8009	*	*	*	*	*	1	止めねじ	SET SCREW 15/64X28 L=7.5
35	23836	*	*	*	*	*	1	スプリング	SPRING
36	8103	*	*	*	*	*	1	止めねじ	SCREW 11/64X40 L=3.5
37	23835	*	*	*	*	*	1	上送り調節ピンブラケット	REGULATING BRACKET
38	23813	*	*	*	*	*	1	上送り調節ピン	PIN
39	11098	*	*	*	*	*	1	渦巻きカム	FEED DRIVING ECCENTRIC ADJUSTING DISK
40	11099	*	*	*	*	*	1	押しリングスプリング	SPRING
41	11100	*	*	*	*	*	1	押しリング	COLLAR
42	10566	*	*	*	*	*	2	押しリング止めねじ	SCREW 1/4X32 L=5.5
43	23826	*	*	*	*	*	1	針棒抱き	NEEDLE BAR CONNECTING STUD
44	10726	*	*	*	*	*	1	針棒抱き油芯	OIL WICK
45	416193	*	*	*	*	*	2	針棒抱き締めねじ	PINCH SCREW 3/16X32 L=10.6
46	201188	*	*	*	*	*	1	止めねじ	SET SCREW 3/16X32 L=3.6
47	20111	*	*	*	*	*	1	フェルト押え(上)	FELT HOLDER (UPPER)
48	23290	*	-	-	-	-	1	針棒	NEEDLE BAR
	23809	-	*	*	*	*	1	針棒	NEEDLE BAR
49	20112	*	*	*	*	*	1	フェルト押え(下)	FELT HOLDER (LOWER)
50	23383	-	*	*	*	*	1	針 株(1-3/8)	NEEDLE HOLDER(1-3/8)
	23674	-	-	*	*	*	1	針 株(1/4-1-1/4)	NEEDLE HOLDER(1/4-1-1/4)
51	23295	*	-	-	-	-	1	針 止めねじ	SCREW 9/64X40 L=4.8
	23379	-	*	-	*	-	2	針 止めねじ	SCREW 9/64X40 L=3.9
	23379	-	*	-	-	*	4	針 止めねじ	SCREW 9/64X40 L=3.9
52	N1822	*	-	-	-	-	1	針 DVX57#22	NEEDLE DV X 57 #22
	N1822	-	*	-	*	-	2	針 DVX57#22	NEEDLE DV X 57 #22
	N1822	-	-	*	-	*	4	針 DVX57#22	NEEDLE DV X 57 #22
53	23808	*	*	*	*	*	1	針棒土台	NEEDLE BAR ROCK FRAME
54	10597	*	*	*	*	*	2	止めねじ	SCREW 1/8X40 L=3.3
55	20110	*	*	*	*	*	2	針棒土台フェルト	OILING FELT
56	23844	*	*	*	*	*	1	針棒土台糸掛	NEEDLE BAR FRAME THREAD GUIDE
57	7041	*	*	*	*	*	2	止めねじ	SCREW 1/8X44 L=7.0
58	23341	*	*	*	*	*	2	針棒土台ニードルベアリング	NEEDLE BEARING
59	23637	*	*	*	*	*	1	止めねじ	SCREW 1/4X28 L=7.5