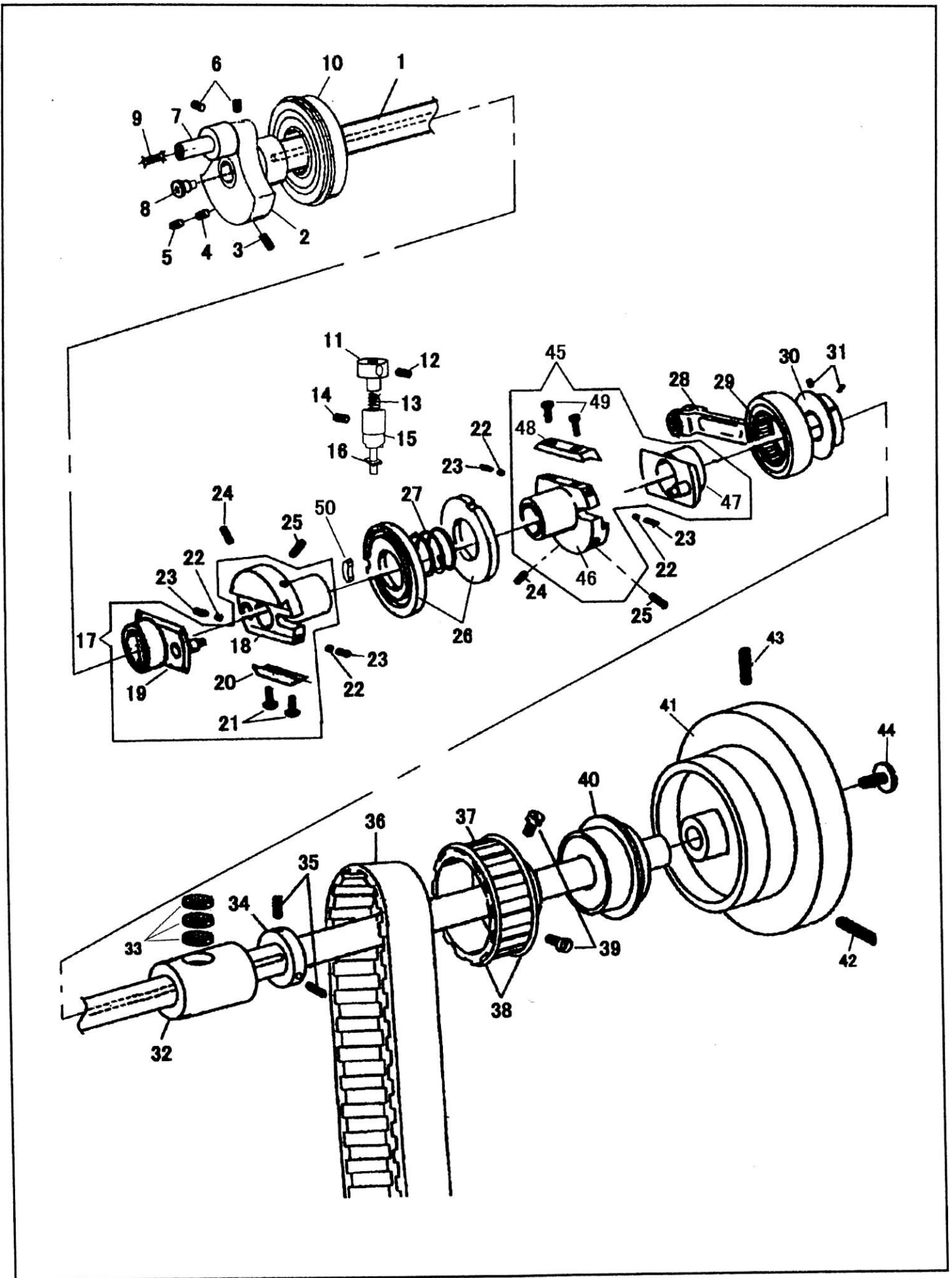


上軸、プーリー関係
ARM SHAFT, MACHINE PULLEY

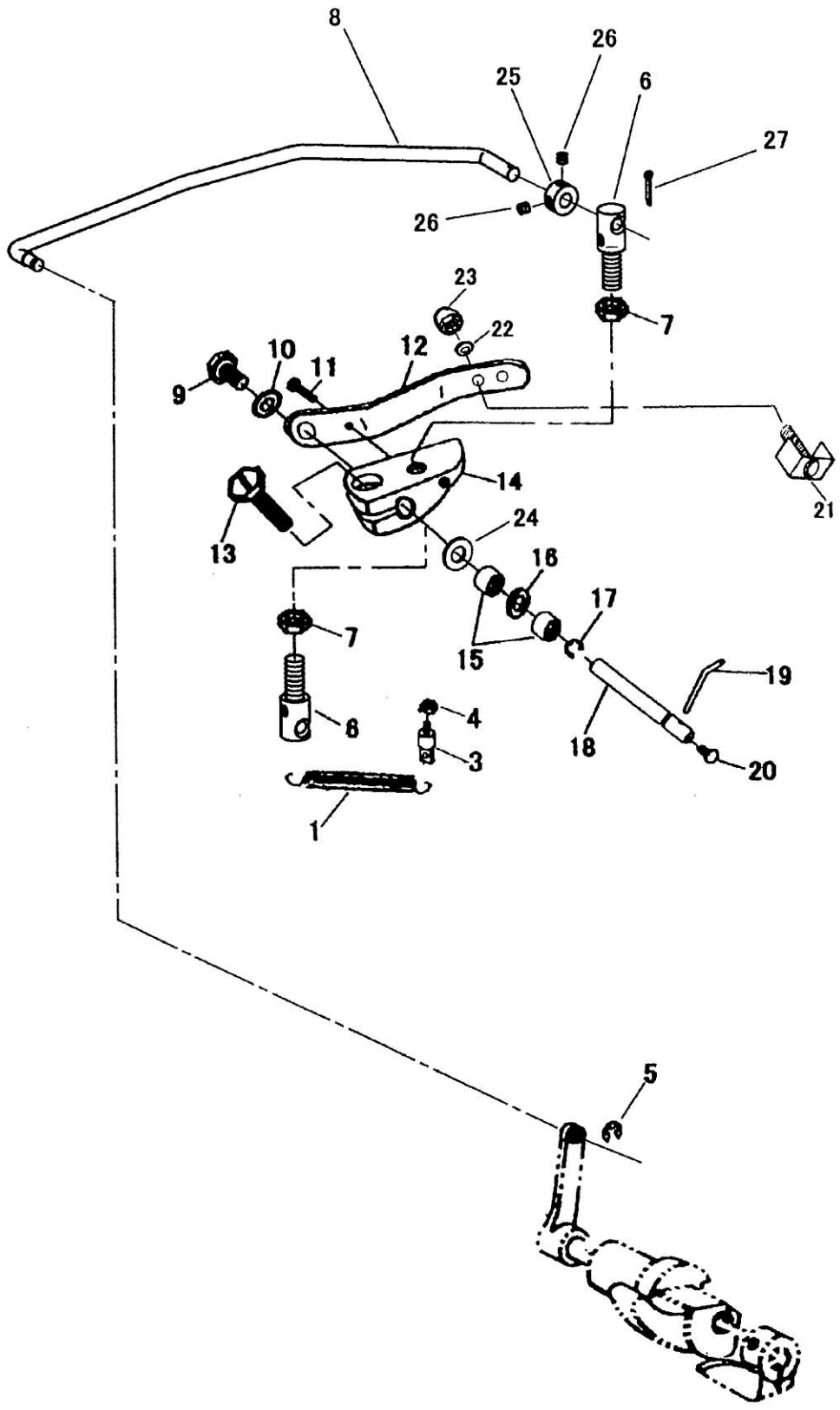


上軸、プーリー関係

ARM SHAFT, MACHINE PULLEY

NO.	部品番号 PARTS NO.	8-AP	28-AP	数量 QTY	品名	DESCRIPTION
1	24615	*	*	1	上軸	ARM SHAFT
2	24611	*	*	1	クランクモーションカム	NEEDLE BAR CRANK
3	19416	*	*	1	止めねじ	SCREW 1/4X28 L=14.0
4	141146	*	*	1	位置決めねじ	SCREW 1/4X28 L=6.7
5	23637	*	*	1	止めねじ	SCREW
6	10828	*	*	1	針棒クランクピン止めねじ	SCREW 1/4X40 L=5.0
7	23806	*	*	1	針棒クランクピン	NEEDLE BAR CONNECTING LINK STUD
8	10721	*	*	1	玉入りカップ	OIL CUP
9	10726	*	*	1	針棒クランクピン油芯	OIL WICK
10	23818	*	*	1	上軸ベアリング(前)	BALL BEARING (FRONT)
11	20040	*	*	1	上送り調節つまみ	REGULATING STUD CAP
12	8009	*	*	1	止めねじ	SET SCREW 15/64X28 L=7.5
13	23836	*	*	1	スプリング	SPRING
14	8103	*	*	1	止めねじ	SCREW 11/64X40 L=3.5
15	23835	*	*	1	上送り調節ピンブラケット	REGULATING BRACKET
16	23813	*	*	1	上送り調節ピン	PIN
17	24650C	*	*	1	上送り上下土台(組)	FEED DRIVING ECCENTRIC FLANGE COMPLETE (FRONT)
18	24650	*	*	1	上送り上下土台	FEED DRIVING ECCENTRIC FLANGE (FRONT)
19	24653	*	*	1	送りカム(ピン付)	FEED DRIVING ECCENTRIC
20	11095	*	*	1	送りカム調節板	FEED DRIVING ECCENTRIC FRICTION GIB
21	11096	*	*	2	送りカム調節板止めねじ	PINCH SCREW 3/16X32 L=11.0
22	11097	*	*	4	送りカム土台ライナー	PACKING (BRASS)
23	2067	*	*	4	カム調節板決めねじ	SCREW 11/64X40 L=6.0
24	11093	*	*	2	位置決めねじ	SCREW 3/16X32 L=10.5
25	11094	*	*	2	止めねじ	SCREW 3/16X32 L=10.5
26	11098	*	*	2	渦巻きカム	FEED DRIVING ECCENTRIC ADJUSTING DISC
27	24644	*	*	1	押しリングスプリング	SPRING
28	24647	*	*	1	上下軸ロツド	CRANK CONNECTING ROD
29	20073	*	*	1	ベアリング	BEARING
30	24651	*	*	1	上軸カラー	COLLAR
31	100624	*	*	2	止めねじ	SCREW
32	23814	*	*	1	上軸メタル(中間)	ARM SHAFT BUSHING (MIDDLE)
33	11069	*	*	3	上軸メタルフェルト	OIL FELT
34	20077	*	*	1	カラー	COLLAR
35	10581	*	*	2	止めねじ	SCREW 7/32X32 L=7.0
36	23360	*	*	1	タイミングベルト	ARM SHAFT CONNECTING BELT
37	20078	*	*	1	上ベルトプーリー	CONNECTING BELT PULLEY
38	10574	*	*	2	上ベルトプーリーリング	PULLEY SPRING FLANGE
39	10612	*	*	2	止めねじ	SCREW 1/4X28 L=10.3
40	11031	*	*	1	上軸ベアリング(後)	ARM SHAFT BEARING
41	20085	*	*	1	プーリー	MACHINE PULLEY
42	10576	*	*	1	位置決めねじ	POSITION SCREW 15/64X28 L=21.0
43	10579	*	*	1	止めねじ	SET SCREW 15/64X28 L=20
44	6047	*	*	1	プーリー押しねじ	PULLEY ADJUSTING SCREW 5/16X24 L=14
45	24664C	*	*	1	上送り土台(上)組	FEED DRIVING ECCENTRIC FLANGE COMPLETE (REAR)
46	24664	*	*	1	上送り土台(上)	FEED DRIVING ECCENTRIC FLANGE (REAR)
47	24653	*	*	1	送りカム(ピン付)	FEED DRIVING ECCENTRIC
48	11095	*	*	1	送りカム調節板	FEED DRIVING ECCENTRIC FRICTION GIB
49	11096	*	*	2	送りカム調節板止めねじ	PINCH SCREW 3/16X32 L=11.0
50	24692	*	*	1	渦巻きカムスペーサ	SPACER

押え上げ関係
PRESSER BAR LIFTER

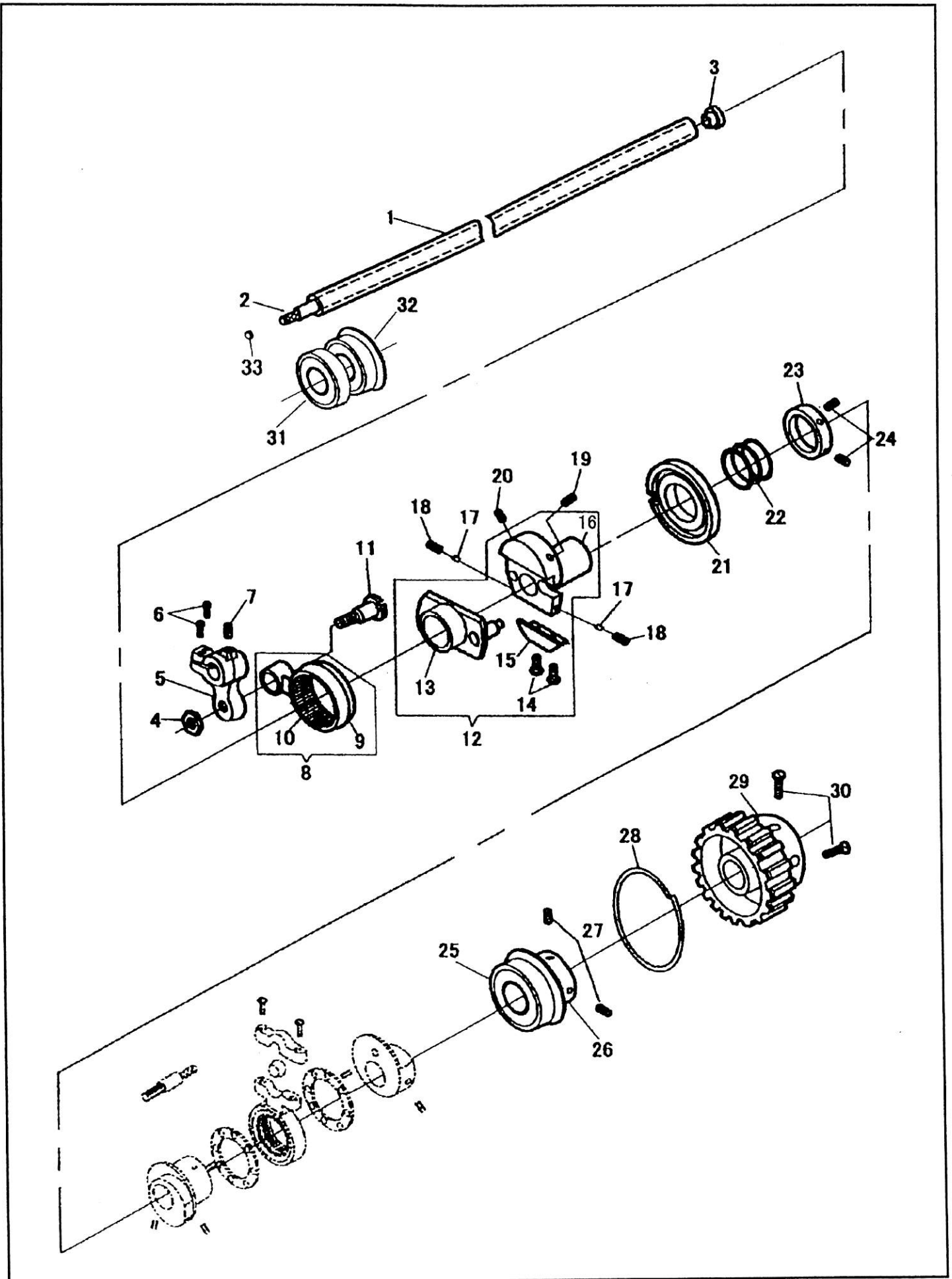


押え上げ関係

PRESSER BAR LIFTER

NO.	部品番号 PARTS NO.	8-AP	28-AP	数量 QTY	品名	DESCRIPTION
1	60190	*	*	1	スプリング	SPRING
3	17059	*	*	1	スプリング掛けねじ	SCREW M5X0.8 L=10.0
4	4135	*	*	1	スプリング掛けねじナット	NUT M5X0.8
5	4839	*	*	1	弓連結棒止め輪	RETAINING RING
6	23613	*	*	2	ローラー押え弓台ねじ	HINGE SCREW 15/64X24 L=18.0
7	11152	*	*	2	ローラー押え弓台ねじナット	NUT 15/64X24
8	24691	*	*	1	弓連結棒	FOOT LIFTER LEVER ROD
9	37100	*	*	1	弓押しねじ	SCREW M6X1 L=10.0
10	37215	*	*	1	弓押しねじ座金	WASHER
11	6025	*	*	1	弓止めねじ	SCREW 11/64X40 L=12.0
12	20175	*	*	1	押え上げ弓	FOOT LIFTER LEVER
13	10754	*	*	1	押え上げ弓台締めねじ	FOOT LIFTER LEVER HINGE SCREW 6.75X24 L=16.0
14	23612	*	*	1	押え上げ弓台	FOOT LIFTER LEVER CONNECTING BLOCK
15	20179	*	*	2	ベアリング	NEEDLE BEARING
16	20180	*	*	1	オイルシール	OIL SEAL
17	17095	*	*	1	糸浮かし軸止め輪	RETAINING RING
18	23833	*	*	1	糸浮かし軸	FOOT LIFTER LEVER CONNECTING BLOCK ROD
19	23834	*	*	1	糸浮かし棒	HINGE STUD
20	39025	*	*	1	糸浮かし棒止めねじ	SCREW M5X0.8 L=10.0
21	20189	*	*	1	ワイヤーロープ押え金	WIRE ROPE HOLDER
22	20191	*	*	1	押え金袋ナットワッシャー	WASHER
23	20190	*	*	1	押え金袋ナット	NUT
24	27188	*	*	1	押え上げ弓台ワッシャー	WASHER
25	31044	*	*	1	弓連結棒カラー	FOOT LIFTER LEVER ROD COLLAR
26	8103	*	*	2	弓連結棒カラー止めねじ	SCREW 11/64X40 L=3.5
27	90104	*	*	1	割ピン	SPLIT PIN

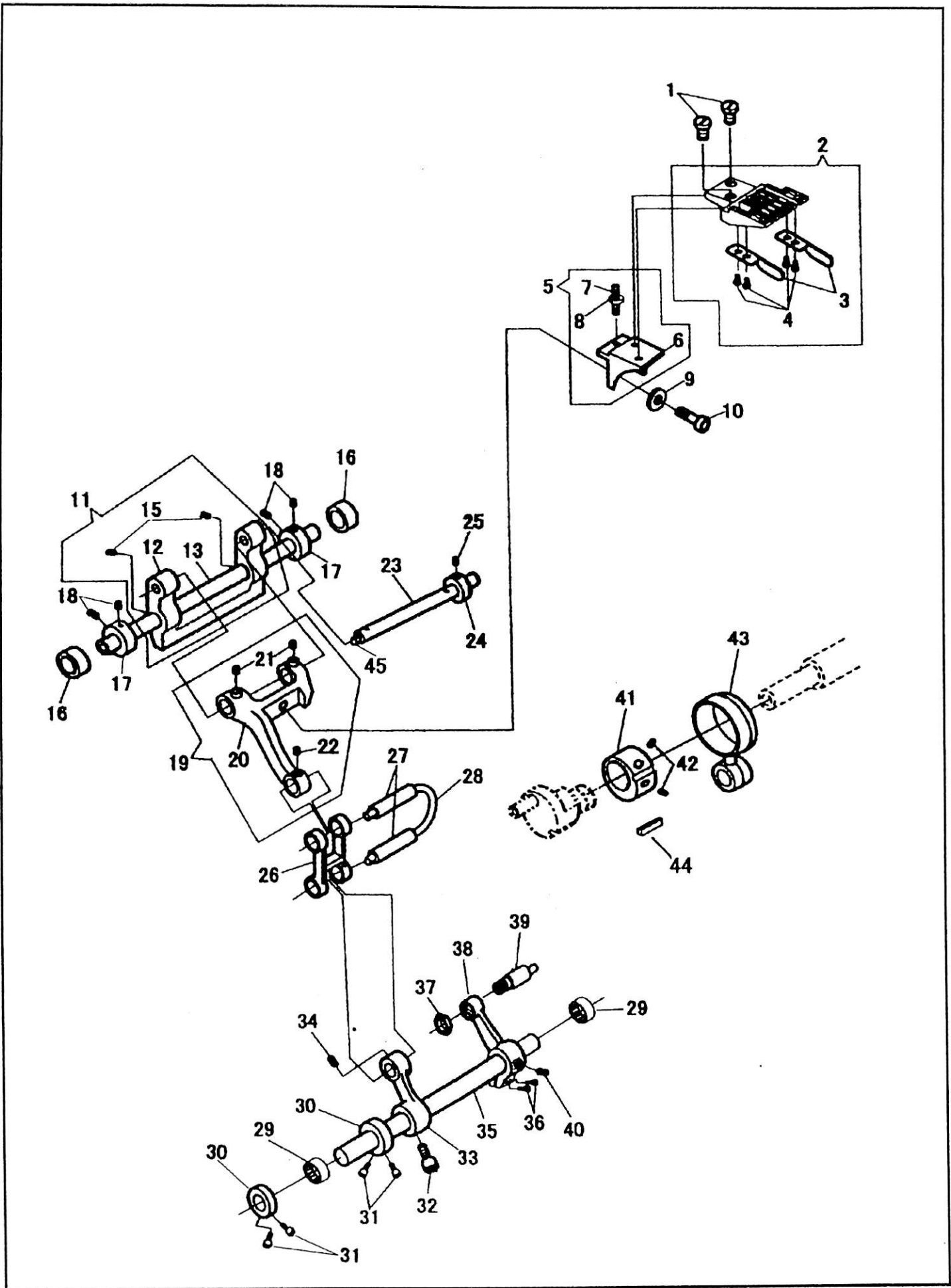
下軸
BED SHAFT



下軸
BED SHAFT

NO.	部品番号 PARTS NO.	8-AP	28-AP	数量 QTY	品名	DESCRIPTION
1	24665	*	*	1	下軸	BED SHAFT
2	0148	*	*	1	フェルト丸棒	OIL FELT
3	10721	*	*	1	玉入カップ(1/4)	OIL CUP (1/4")
4	8105	*	*	1	下送りロッド段ねじナット	NUT 9/32X28 L=12.1
5	20257	*	*	1	下送りだるま	ROCK SHAFT CRANK
6	11073	*	*	2	締めねじ	SCREW 11/64X32 L=11.0
7	13085	*	*	1	止めねじ	SET SCREW 13/64X32 L=4.3
8	23819C	*	*	1	下送りロッド(組)	FEED CONNECTING ROD COMPLETE
9	24655	*	*	1	下送りロッド	FEED CONNECTING ROD
10	20073	*	*	1	ニードルベアリング	NEEDLE BEARING
11	23843	*	*	1	下送りロッド段ねじ	STUD SCREW 9/32X28 L=12.1
12	24666C	*	*	1	上送り土台・下送りカム(組)	FEED DRIVING FLANGE AND CAM COMPLETE
13	24653	*	*	1	下送りカム(ピン付)	FEED DRIVING ECCENTRIC COMPLETE
14	11096	*	*	2	止めねじ	SCREW 3/16X32 L=11.0
15	11095	*	*	1	カム調節板	FEED DRIVING ECCENTRIC FRICTION PLATE
16	20075	*	*	1	下送りカム土台	FEED DRIVING ECCENTRIC FLANGE
17	11097	*	*	2	送りカム土台ライナー	PACKING (BRASS)
18	2067	*	*	2	カム調節板決めねじ	SET SCREW 11/64X40 L=6.0
19	11094	*	*	1	位置決めねじ	POSITION SCREW 3/16X32 L=10.5
20	11093	*	*	1	止めねじ	SET SCREW 3/16X32 L=10.5
21	11098	*	*	1	渦巻きカム	ECCENTRIC DISC
22	11099	*	*	1	押しリングスプリング	ECCENTRIC DISC SPRING
23	11100	*	*	1	押しリング	COLLAR
24	10566	*	*	2	押しリング止めねじ	SET SCREW 1/4X32 L=5.5
25	11031	*	*	1	下軸ベアリング(後)	BALL BEARING
26	20238	*	*	1	下軸ベアリングカラー	COLLAR
27	10566	*	*	2	下軸ベアリングカラー止めねじ	SET SCREW 1/4X32 L=5.5
28	10574	*	*	1	下ベルトプーリーリング	PULLEY SPRING FLANGE
29	20239	*	*	1	下ベルトプーリー	CONNECTING BELT PULLEY
30	10612	*	*	2	下ベルトプーリー止めねじ	SCREW 1/4X32 L=10.5
31	37177	*	*	1	下軸ベアリング(前)	BALL BEARING
32	38144	*	*	1	下軸ベアリング(前)(止め輪付)	BALL BEARING
33	15038	*	*	1	ゴム栓	PLUG

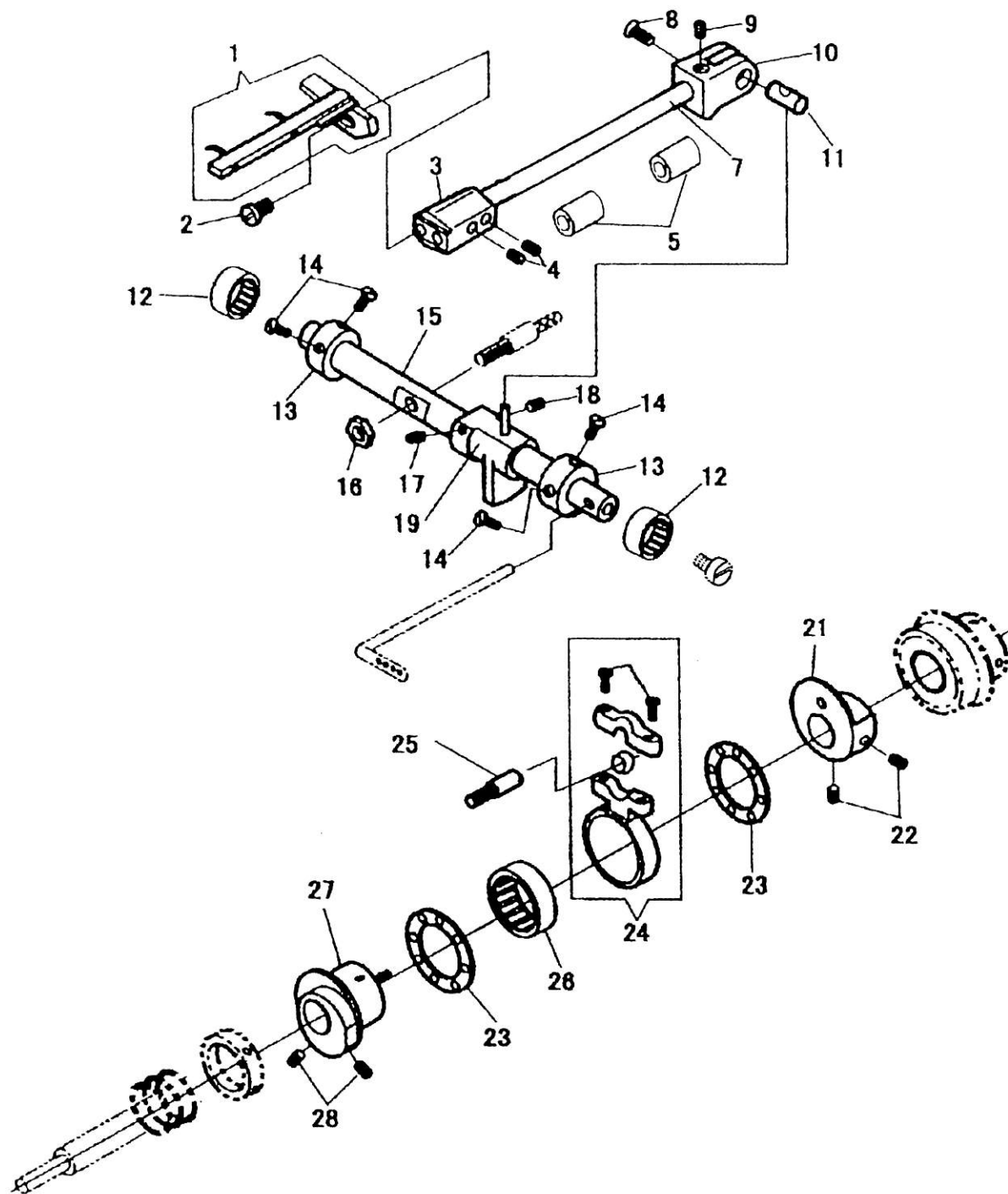
下送り機構
FEED MECHANISM



下送り機構
FEED MECHANISM

NO.	部品番号 PARTS NO.	8-AP	28-AP	数量 QTY	品名	DESCRIPTION
1	20276	*	*	2	送り歯止めねじ	NEEDLE PLATE SCREW 3/16X32 L=7.4
2	20268	*	-	1	送り歯(組)	FEED DOG COMPLETE
2	20532	-	*	1	送り歯(組)(1/4)	FEED DOG COMPLETE (1/4)
2	20537	-	*	1	送り歯(組)(3/4)	FEED DOG COMPLETE (3/4)
3	20273	*	-	1	送り歯ループ受	LOOP DEFLECTOR
3	20505	-	*	2	送り歯ループ受	LOOP DEFLECTOR
4	10597	*	-	2	ループ受止めねじ	SCREW 1/8X40 L=3.3
4	20506	-	*	4	ループ受止めねじ	SCREW 2.25X48 L=4.2
5	23329C	*	*	1	送り歯土台(組)	FEED DOG SHANK COMPLETE
6	20266	*	*	1	送り歯土台	FEED DOG SHANK
7	20271	*	*	1	送り歯調節ねじ	REGULATING SCREW 9/64X40 L=11.0
8	20272	*	*	1	送り歯調節ナット	NUT 9/64X40
9	16287	*	*	1	送り歯土台止めねじワッシャー	WASHER
10	13078	*	*	1	送り歯土台止めねじ	SCREW 7/32X32 L=13.0
11	20258C	*	*	1	送り軸土台(組)	FEED DRIVING ROCK FRAME COMPLETE
12	20258	*	*	1	送り軸土台	FEED DRIVING ROCK FRAME
13	20251	*	*	1	下送り軸	FEED DRIVING ROCK SHAFT
15	10765	*	*	2	送り軸止めねじ	SCREW 1/4X32 L=11.0
16	23343	*	*	2	下送り軸ベアリング	FEED DRIVING ROCK SHAFT BUSHING
17	20254	*	*	2	送り軸カラー	COLLAR
18	13033	*	*	4	送り軸カラー止めねじ	SCREW 13/64X32 L=5.0
19	20265C	*	*	1	送り土台(組)	FEED BAR COMPLETE
20	20265	*	*	1	送り土台	FEED BAR
21	11176	*	*	2	止めねじ	SET SCREW 5/16X24 L=10.0
22	11176	*	*	1	止めねじ	SET SCREW 7/32X32 L=5.5
23	20259	*	*	1	送り土台軸	FEED BAR HINGE PIN
24	20261	*	*	1	送り土台軸カラー	COLLAR
25	12421	*	*	1	送り土台軸カラー止めねじ	SET SCREW 11/64X32 L=4.0
26	20278	*	*	1	送り土台連結	FEED LIFTING LINK
27	20279	*	*	2	送り土台連結ピン	HINGE PIN
28	20417	*	*	1	送り土台連結ピン油芯	OIL WICK
29	23343	*	*	2	下送り上下軸ベアリング	SPREADER DRIVING SHAFT BUSHING
30	20254	*	*	2	下送り上下軸カラー	FEED ROCK SHAFT COLLAR
31	13033	*	*	4	下送り上下軸カラー止めねじ	SCREW 3/64X32 L=5.0
32	10612	*	*	1	送り上下軸連結締めねじ	SCREW 1/4X32 L=10.5
33	20281	*	*	1	送り上下軸連結	FEED LIFTING CRANK
34	10581	*	*	1	送り上下軸連結ピン止めねじ	HOOK BUSHING SCREW 7/32X32 L=7.0
35	20280	*	*	1	下送り上下軸	FEED LIFTING ROCK SHAFT
36	11073	*	*	2	下送り上下連結締めねじ	SCREW 11/64X32 L=11.0
37	8105	*	*	1	下送り上下連結ピンねじナット	NUT 11/64X32
38	20283	*	*	1	下送り上下連結	FEED LIFTING ROCK SHAFT CRANK
39	20284	*	*	1	下送り上下連結ピンねじ	DRIVING CONNECTION HINGE STUD
40	13085	*	*	1	下送り上下連結止めねじ	SET SCREW 13/64X32 L=4.3
41	24669	*	*	1	送り上下カム	FEED LIFTING ECCENTRIC
42	13085	*	*	2	送り上下カム止めねじ	SET SCREW 13/64X32 L=4.3
43	20285	*	*	1	上下カムロッド	FEED LIFTING CONNECTION ROD
44	23847	*	*	1	送り上下カム潤滑棒	LUBRICATING PAD WOOD
45	20260	*	*	1	送り土台軸油芯	OIL WICK

系引き関係
SPREADER DRIVING MECHANISM

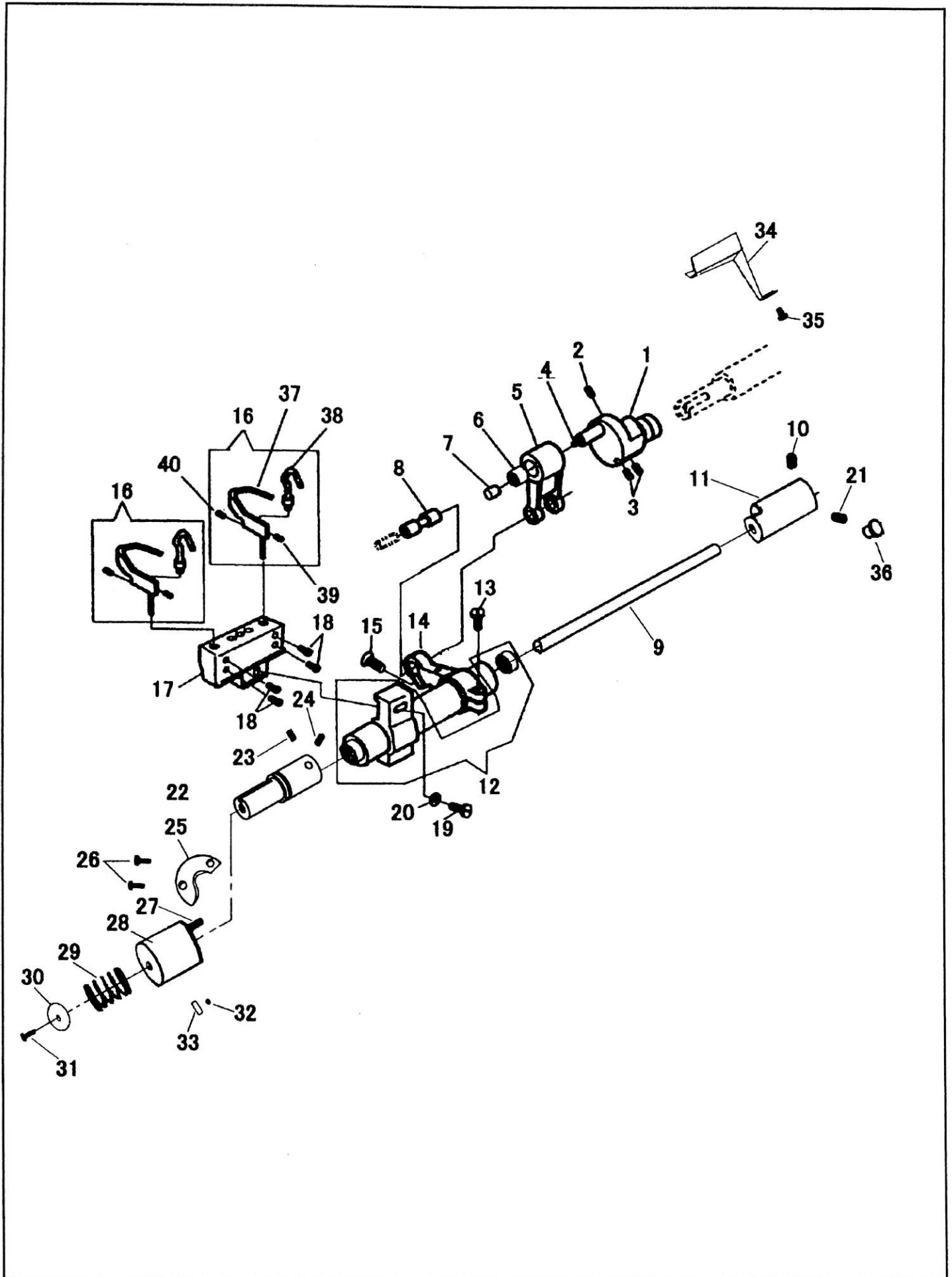


系引き関係

SPREADER DRIVING MECHANISM

NO.	部品番号 PARTS NO.	8-AP	28-AP	数量 QTY	品名	DESCRIPTION
1	20341	*	-	1	系引き(組)	SPREADER COMPLETE
1	20632	-	*	1	系引き(組)(1/4)	SPREADER COMPLETE (1/4)
1	20637	-	*	1	系引き(組)(3/4)	SPREADER COMPLETE (3/4)
2	10561	*	*	1	系引き止めねじ	SCREW 11/64X32 L=6.5
3	20344	*	*	1	系引き台	SPREADER HOLDER
4	11176	*	*	2	系引き台止めねじ	SCREW 7/32X32 L=5.5
5	20346	*	*	2	系引き軸メタル	SPREADER BAR BUSHING
7	20345	*	*	1	系引き軸	SPREADER BAR
8	8042	*	*	1	系引き連結止めねじ	SCREW 11/64X40 L=5.0
9	2067	*	*	1	系引き連結止めねじ	SET SCREW 11/64X40 L=6.0
10	20347	*	*	1	系引き連結	SPREADER DRIVER
11	20348	*	*	1	系引き連結ピン	SPREADER DRIVING PIN
12	23343	*	*	2	下系天秤軸ベアリング	NEEDLE BEARING
13	20254	*	*	2	カラー	COLLAR
14	13033	*	*	4	止めねじ	SCREW 13/64X32 L=5.0
15	20349	*	*	1	下系天秤軸	SPREADER DRIVING SHAFT
16	8105	*	*	1	ジョイントピンねじナット	NUT 9/32X28
17	20357	*	*	1	系引き揺動台止めねじ	SCREW 7/32X32 L=6.0
18	11953	*	*	1	系引き揺動台止めねじ	SCREW 7/32X32 L=5.5
19	20356	*	*	1	系引き揺動台	SPREADER DRIVING CRANK
21	20242	*	*	1	系引きカムカラー	COLLAR
22	10581	*	*	2	系引きカムカラー止めねじ	SCREW 7/32X32 L=7.0
23	20243	*	*	2	油リング	WASHER
24	20354	*	*	1	系引きジョイント	SPREADER DRIVING CONNECTION COMPLETE
25	20352	*	*	1	ジョイントピンねじ	DRIVING ROCK SHAFT SCREW STUD
26	20355	*	*	1	系引きジョイントベアリング	NEEDLE BEARING
27	20240	*	*	1	系引きカム	SPREADER ECCENTRIC
28	10581	*	*	2	系引きカム止めねじ	SET SCREW 7/32X32 L=7.0

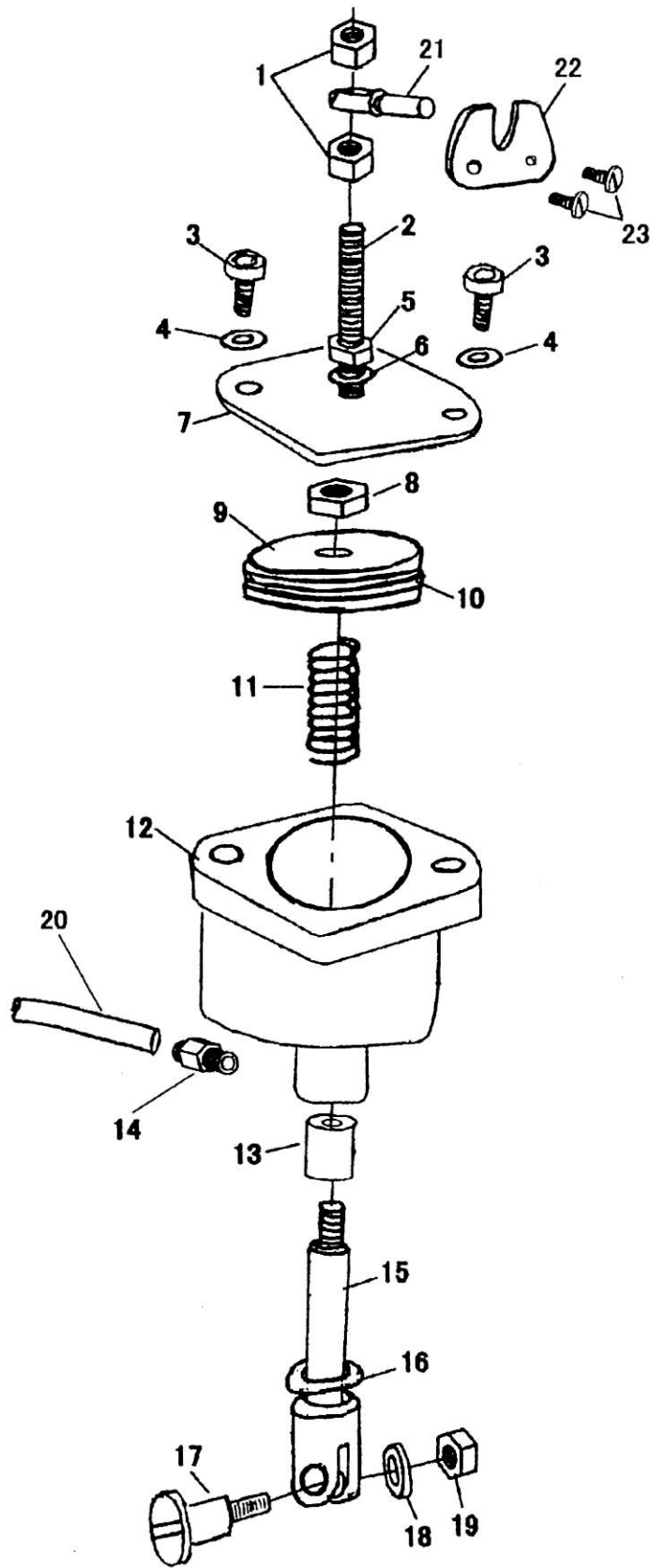
ルーパー
LOOPER



ルーパー
LOOPER

NO.	部品番号 PARTS NO.	8-AP	28-AP	数量 QTY	品名	DESCRIPTION
1	20313	*	*	1	ルーパーカム	LOOPER DRIVING CRANK
2	10766	*	*	1	ルーパーカム止めねじ	SET SCREW 1/4X32 L=8.0
3	20314	*	*	2	ルーパーカム調節ねじ	ADJUSTING SCREW 11/64X32 L=8.5
4	10726	*	*	1	ルーパーカム油芯	OIL WICK
5	20315	*	*	1	ルーパー連結	LOOPER CONNECTION
6	20316-A	*	*	1	ルーパー連結ベアリング	NEEDLE BEARING
7	11068	*	*	1	ルーパーカムライナー	LINER
8	20317	*	*	1	ルーパー連結ピン	HINGE PIN
9	20309	*	*	1	ルーパー軸	LOOPER DRIVING SHAFT
10	10766	*	*	1	ルーパー軸メタル(右)止めねじ	SCREW 1/4X32 L=7.0
11	20310	*	*	1	ルーパー軸メタル(右)	LOOPER DRIVING SHAFT BUSHING "R"
12	23347C	*	*	1	ルーパー土台セット	LOOPER CARRIER COMPLETE
13	10754	*	*	1	ルーパー連結締めねじ	SCREW 6.75X24 L=16.0
14	20318	*	*	1	ルーパー連結	LOOPER CARRIER CRANK
15	6604	*	*	1	ルーパー連結締めねじ	SCREW 9/64X40 L=12.0
16	20301C	*	-	1	ルーパー(組)	LOOPER COMPLETE
16	20301C	-	*	2	ルーパー(組)	LOOPER COMPLETE
17	20307	*	-	1	ルーパーホルダー	LOOPER HOLDER
17	20612	-	*	1	ルーパーホルダー(1/4)	LOOPER HOLDER (1/4)
17	20617	-	*	1	ルーパーホルダー(3/4)	LOOPER HOLDER (3/4)
18	20302	*	-	2	ルーパー止めねじ	SCREW 4-48UNF L=7.5
18	20302	-	*	4	ルーパー止めねじ	SCREW 4-48UNF L=7.5
19	20306	*	*	1	ルーパーホルダー止めねじ	SCREW M5X0.8 L= 14.0
20	16287	*	*	1	ルーパーホルダー止めねじワッシャー	WASHER
21	10639	*	*	1	ルーパー軸メタル(右)止めねじ	SCREW 1/4X32 L=8.0
22	20311	*	*	1	ルーパー軸メタル(左)	LOOPER DRIVING SHAFT BUSHING "L"
23	10766	*	*	1	ルーパー軸メタル(左)止めねじ	SCREW 1/4X32 L=7.0
24	10639	*	*	1	ルーパー軸メタル(左)止めねじ	SCREW 1/4X32 L=8.0
25	20312	*	*	1	固定板	SHAFT BUSHING "L" POSITION PLATE
26	8089	*	*	2	固定板止めねじ	SCREW 3/16X32 L=11.0
27	20327	*	*	1	ストップピンねじ	HINGE SCREW
28	20325	*	*	1	ルーパー切替ダイヤル	THROW-OUT LOCKING PLUNGER HANDLE
29	20329	*	*	1	ダイヤルスプリング	SPRING
30	20328	*	*	1	スプリング受板	LOCKING PLUNGER HANDLE BRACKET
31	13330-4B	*	*	1	スプリング受板止めねじ	SCREW 11/64X40 L=10.0
32	20326	*	*	1	スラストピン	HINGE PIN
33	50230	*	*	1	スラストピン止めねじ	SET SCREW 3/16X32 L=5.0
34	20323	*	*	1	ルーパーカムカバー	LOOPER DRIVING CRANK COVER
35	12418	*	*	1	止めねじ	SCREW 11/64X32 L=9.0
36	B104821	*	*	1	ゴム栓	PLUG
37	20301	*	-	1	ルーパー	LOOPER
37	20301	-	*	2	ルーパー	LOOPER
38	20303	*	-	1	針受け	NEEDLE GUARD
38	20303	-	*	2	針受け	NEEDLE GUARD
39	20305	*	-	1	ルーパー針受け決めねじ	POSITION SCREW 4-40 UNC L3.2
39	20305	-	*	2	ルーパー針受け決めねじ	POSITION SCREW 4-40 UNC L3.2
40	20304	*	-	1	ルーパー針受け止めねじ	SET SCREW 4-40 UNC L12.5
40	20304	-	*	2	ルーパー針受け止めねじ	SET SCREW 4-40 UNC L12.5

エア一押え機構
AIR PRESSER MECHANISM



エア一押え機構

AIR PRESSER MECHANISM

NO.	部品番号 PARTS NO.	8-AP	28-AP	数量 QTY	品名	DESCRIPTION
1	24685	*	*	2	調節ねじ受け止めねじナット	NUT M8X1.25
2	24684	*	*	1	シリンダー調節ねじ	PRESSURE CYLINDER SUPPORT STUD
3	31021	*	*	2	シリンダー上板止めねじ	SCREW M6X1 L=16.0
4	10599	*	*	2	シリンダー上板止めねじワッシャー	WASHER
5	24685	*	*	1	シリンダー調節ねじナット	NUT M8X1.25
6	24686	*	*	1	シリンダー調節座金	SPRING WASHER
7	24682	*	*	1	シリンダー上板	AIR PRESSER COVER
8	24674	*	*	1	シリンダーナット	AIR PRESSER NUT 5/16X24
9	24675	*	*	1	ピストン	AIR PRESSER DISC
10	24676	*	*	1	ピストンリング	O LING
11	24678	*	*	1	ピストン軸スプリング	SPRING
12	24671	*	*	1	シリンダー	PRESSURE CYLINDER
13	24672	*	*	1	シリンダーメタル	CYLINDER BUSHING
14	70567	*	*	1	配管ニップル	NIPPLE
15	24673	*	*	1	シリンダー軸(組)	PRESSER BAR SPRING FORK COMPLETE
16	24679	*	*	1	パッキン	O LING
17	24680	*	*	1	大板ばね段ねじ	HINGE SCREW 1/4X28
18	37215	*	*	1	段ねじワッシャー	WASHER
19	24681	*	*	1	段ねじナット	NUT 1/4X28
20	30736	*	*	1	エア一ホース	AIR HOSE
21	24687	*	*	1	調節ねじ受け	PRESSURE CYLINDER SUPPORT
22	24688	*	*	1	調節ねじ受け板	PRESSURE CYLINDER SUPPORT PLATE
23	6025	*	*	2	調節ねじ受け板止めねじ	SCREW 11/64X40 L=12.0