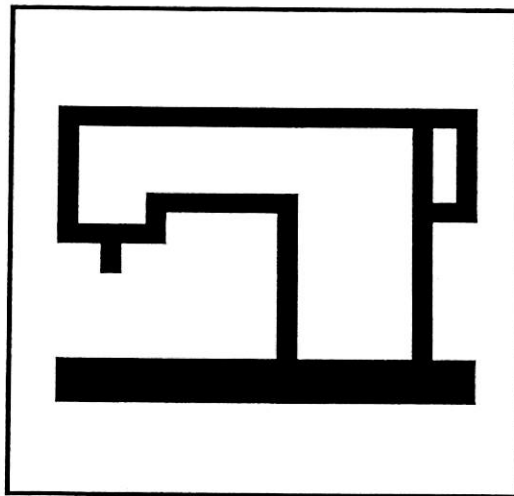


S E I K O

PARTS LIST
パーツリスト

H-2BL-AE-1

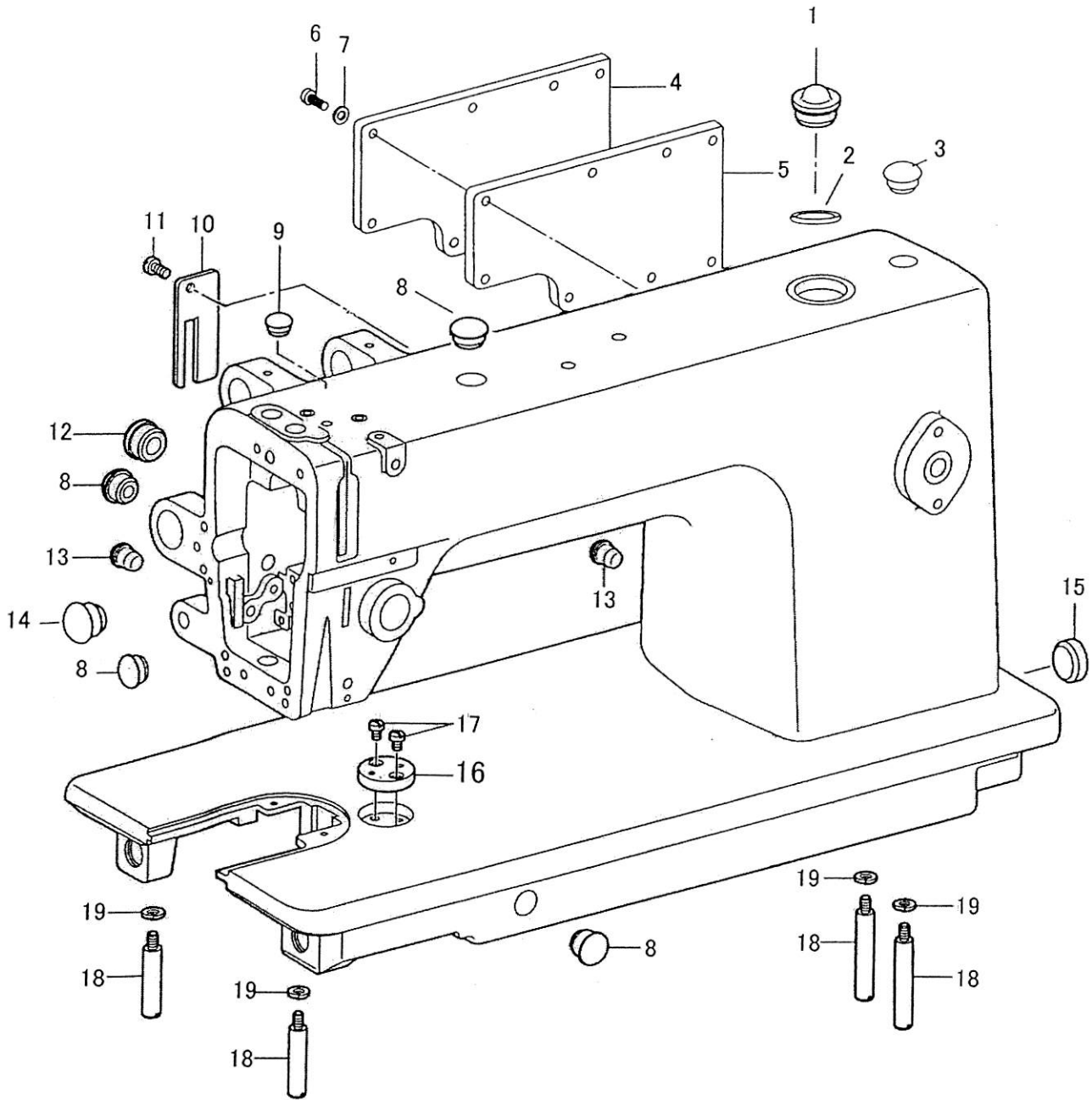


SEIKO SEWING MACHINE CO.,LTD.

目次
CONTENTS

	Page
主体関係 Machine body	1, 2
針棒・天秤関係 Needle bar and thread take-up mechanism	3, 4
押え関係 Presser foot mechanism	5, 6
上送り関係 Upper feed mechanism	7, 8
下送り関係 Lower feed mechanism	9, 10
送り調節関係 Feed regulating mechanism	11, 12
カマ関係 Rotary hook mechanism	13, 14
給油潤滑関係 Lubrication	15, 16
糸通し関係 Threading mechanism	17, 18
付属品関係 Accessories	19, 20

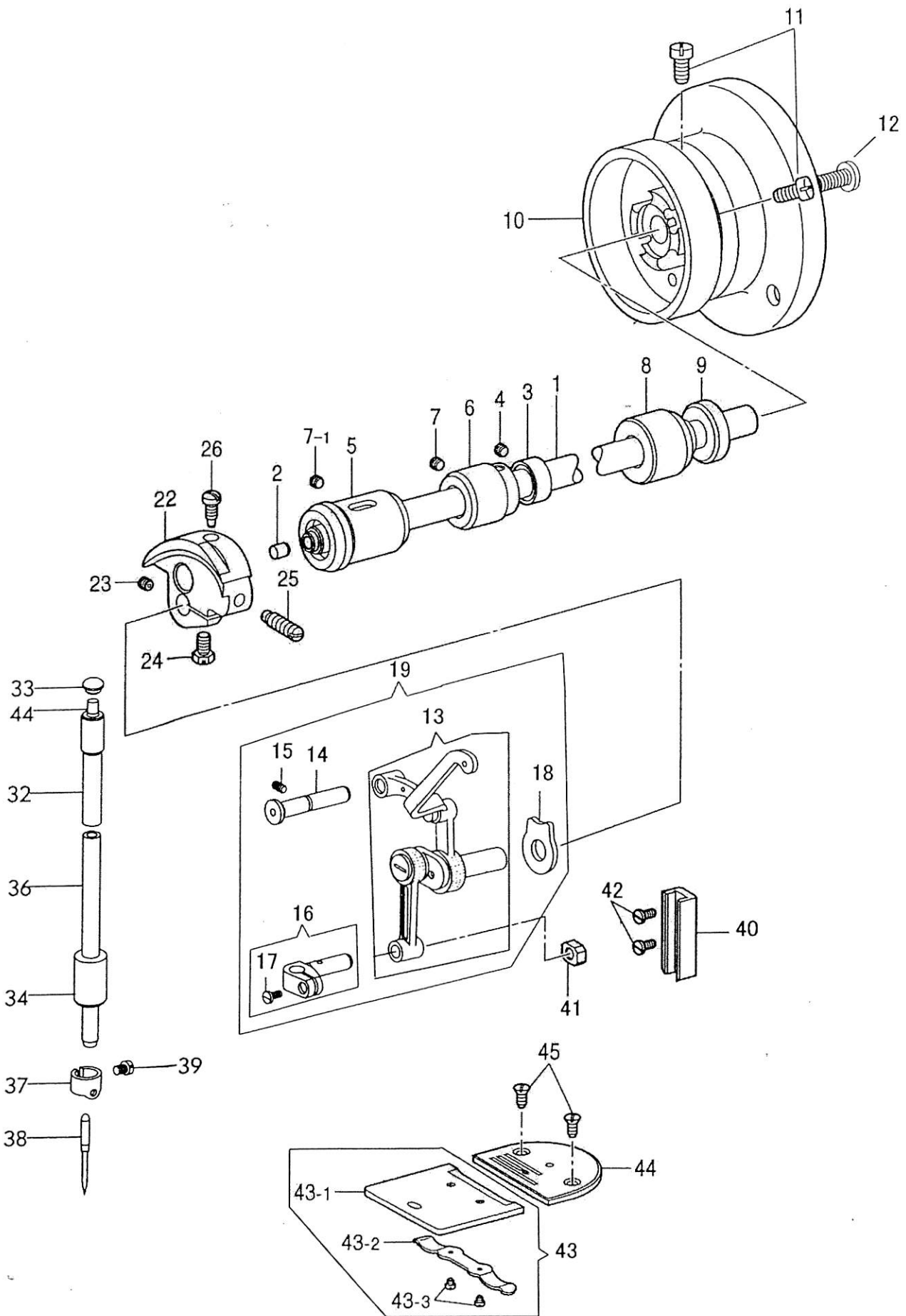
主体関係/Machine body



主体関係/Machine body

No	部品番号 PARTS No	員数 QTY	品名	DESCRIPTION
1	24500	1	油窓	OIL WINDOW
2	24501	1	Oリング	O-RING
3	24502	1	ゴム栓 (φ25.5)	RUBBER CAP (φ25.5)
4	24503	1	裏板	REAR COVER
5	24504	1	裏板パッキン	PACKING
6	24384	8	裏板締めねじ	SCREW, SM11/64x40 L=9
7	24385	8	裏板ワッシャー	WASHER, PLAIN
8	24371	3	ゴム栓 (φ11.8)	RUBBER CAP (φ11.8)
9	24374	1	ゴム栓 (φ5.7)	RUBBER CAP (φ5.7)
10	24490	1	油飛び防止カバー	COVER
11	24505	1	油飛び防止カバー締めねじ	SCREW, SM11/64x40 L=6
12	24370	1	ゴム栓 (φ19.0)	RUBBER CAP (φ19.0)
13	24372	1	ゴム栓 (φ8.8)	RUBBER CAP (φ8.8)
14	24506	1	ゴム栓 (φ19.0)	RUBBER CAP (φ19.0)
15	34373	1	ゴム栓 (φ25.5)	RUBBER CAP (φ25.5)
16	24003	1	定規板	RULER PLATE
17	24004	2	定規板止ねじ	SCREW, 11/64X40 L=5.5
18	24005	4	脚	BED LEG
19	24006	4	ばね座金	WASHER, SPRING

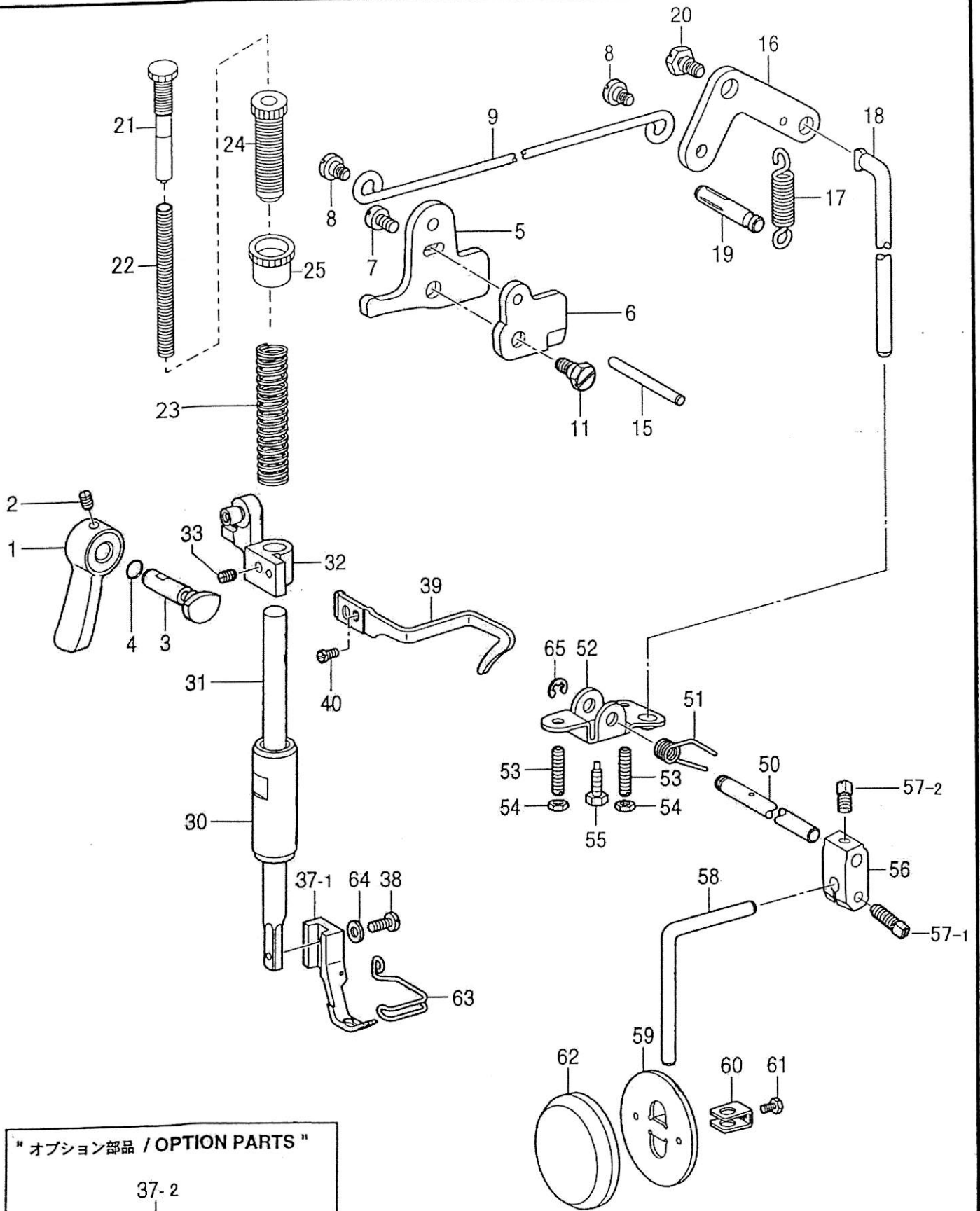
針棒・天秤關係/Needle bar and thread take-up mechanism



針棒・天秤関係/Needle bar and thread take-up mechanism

No	部品番号 PARTS No	員数 QTY	品名	DESCRIPTION
1	24507	1	上軸	UPPER SHAFT
2	24508	1	ゴム栓	RUBBER CAP
3	24012	1	セットカラー	SET SCREW COLLAR
4	24013	2	止ねじ 1/4X40 L=4	SET SCREW, SM1/4X40 L=4
5	24509	1	上軸メタルL	BUSH, L
6	24015	1	上軸メタルM	BUSH, M
7	24016	1	止ねじ	SET SCREW
7-1	24510	1	止ねじ	SET SCREW, SM15/64X28 L=10
8	24017	1	上軸メタルR	BUSH, R
9	24018	1	オイルシール	OIL SEAL
10	24019	1	プーリー	PULLEY
11	24020	2	止ねじ	SET SCREW, SM15/64X28 L=27
12	24511	1	止ねじ	SET SCREW, SM11/32X28 L=11
13	24512C	1	天秤 (組)	THREAD TAKE-UP LEVER SET
14	24030	1	天秤支え軸	SUPPORT SHAFT
15	24513	1	止ねじ	SET SCREW, SM15/64X28 L=10
16	24052	1	針棒抱き (組)	NEEDLE BAR CLAMP
17	24514	1	止ねじ	SET SCREW, SM1/4X40 L=7
18	24489	1	座金	WASHER, PLAIN
19	24515C	1	天秤 (大組)	THREAD TAKE-UP LEVER SET
22	24032	1	天秤クランク	THREAD TAKE-UP CRANK
23	24033	1	止ねじ	SET SCREW, SM1/4X40 L=7
24	24034	1	針棒クランク止ねじ	SCREW, 1/4X40 L=10.5
25	24035	1	天秤クランク止ねじ	SCREW, 9/32X28 L=18
26	24036	1	天秤クランク止ねじ	SCREW, 9/32X28 L=17
32	24004	1	針棒上メタル	BUSH, U
33	24042	1	キャップ	CAP
34	24043	1	針棒下メタル	BUSH, L
36	24045	1	針棒	NEEDLE BAR
37	24046	1	針棒系案内	THREAD GUIDE
38	N0123	1	針 DPX17 #23	NEEDLE, DPX17 #23
39	24048	1	針止ねじ	SET SCREW, SM1/8X44 L=4.5
40	24049	1	針棒案内	GUIDE, NEEDLE BAR
41	24005	1	針棒案内角駒	SLIDE BLOCK
42	24051	2	針棒案内締めねじ	SCREW, SM11/64X4 L=8
43	24053	1	滑り板組	SLIDE PLATE ASSY
43-1	24054	1	滑り板	SLIDE PLATE
43-2	24055	1	滑り板バネ	SPRING, PLATE
43-3	24056	2	滑り板バネ締めねじ	SCREW, SM3/32X56 L=2.5
44	24516	1	針板	NEEDLE PLATE
45	24058	2	皿ねじ	SCREW, SM11/64X40 L=8

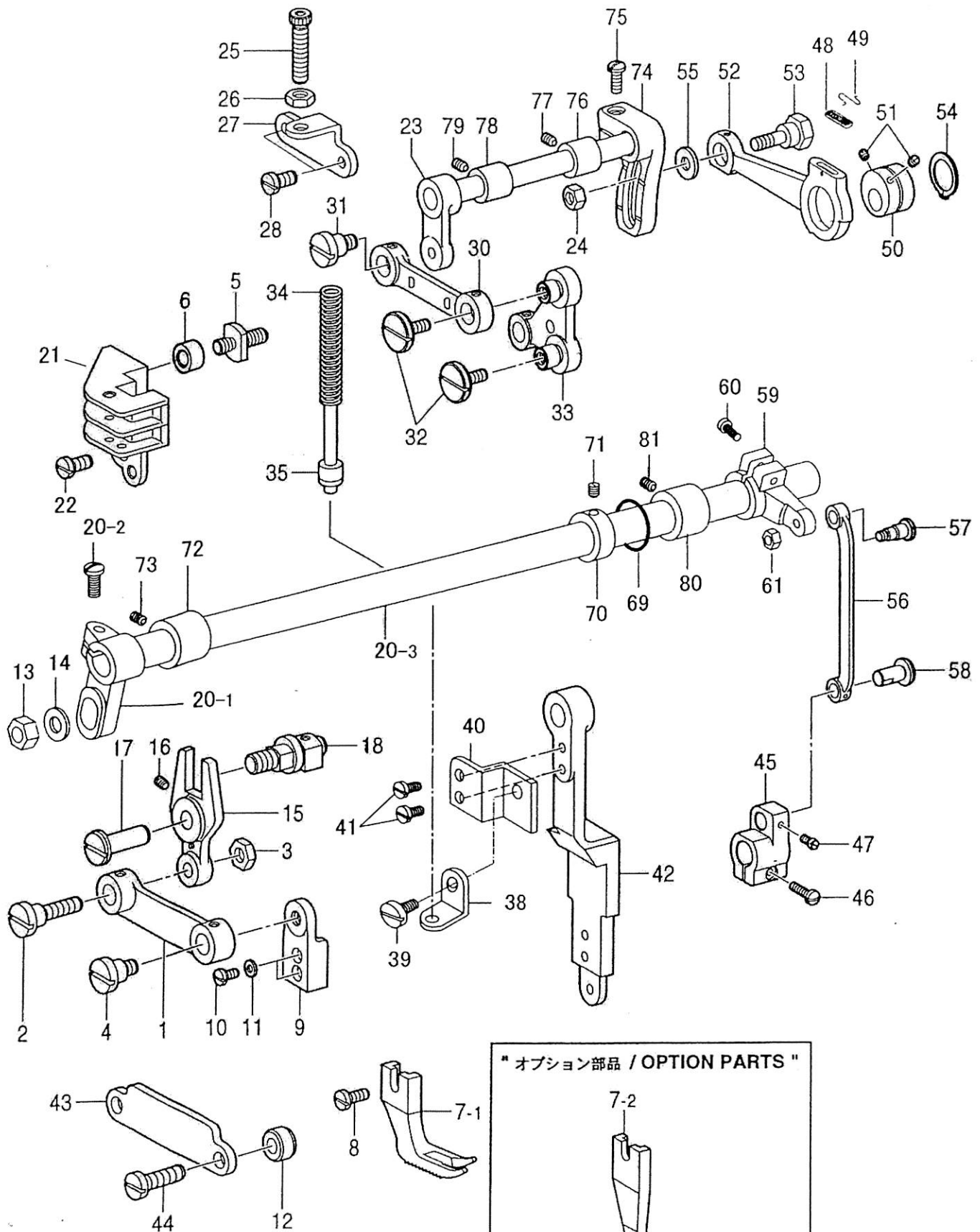
押え関係/Presser foot mechanism



押え関係/Presser foot mechanism

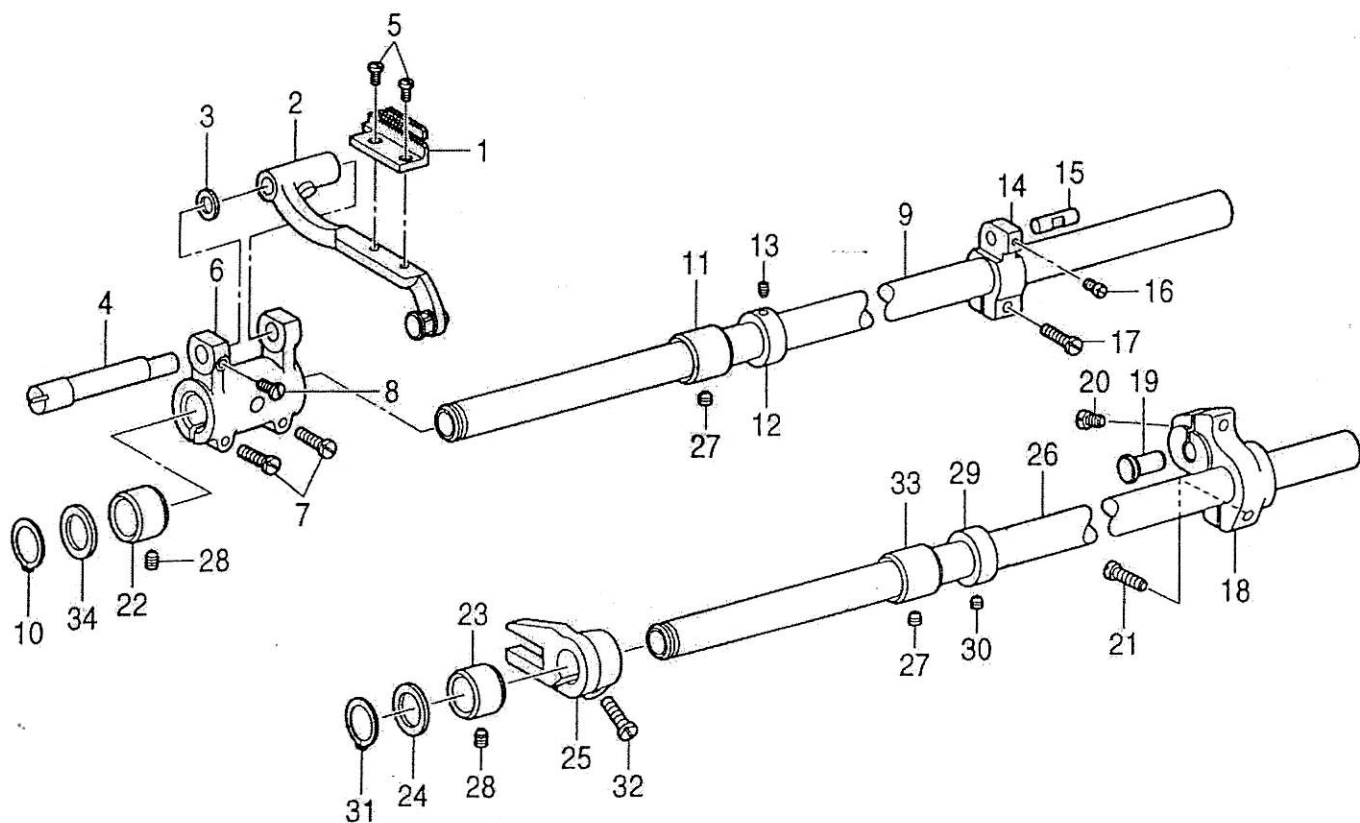
No	部品番号 PARTS No	員数 QTY	品名	DESCRIPTION
1	24517	1	押え上げてこ	PRESSER BAR LIFTER
2	24518	1	止ねじ	SET SCREW, SM11/64X40 L=5
3	24062	1	押え上げクランク	LIFTER CRANK, P-BAR
4	24063	1	Oリング	O-RING
5	24064	1	押え上げレバー	LIFTER LEVER, P-BAR
6	24065	1	案内板	GUIDE PLATE
7	24066	1	押え上げレバー締めねじ	SCREW, SM11/64X40 L=6.5
8	24067	2	押え上げレバー段ねじ	SHOULDER SCREW, SM11/64
9	24519	1	膝上げ連環	CONNECTING ROD, K-LIFTER
11	24069	1	段ねじ	SHOULDER SCREW, SM15/64
15	24070	1	糸緩め軸	SHAFT
16	24071	1	膝上げレバー	LEVER, K-LIFTER
17	24072	1	膝上げレバーばね	SPRING, EXTENSION
18	24073	1	膝上げ棒	KNEE LIFTER BAR
19	24074	1	ばね掛け	SPRING HOOK
20	24075	1	膝上げレバー段ねじ	SHOULDER SCREW, SM15/64
21	24520	1	押え棒調節ねじ	REGULATING SCREW
22	24521	1	押えばね (小)	SPRING
23	24008	1	押えばね	SPRING, COMPRESSION
24	24522	1	押え棒筒ねじ	ADJUSTING SCREW, PRESSER
25	24523	1	筒ねじナット	ADJUSTING NUT, PRESSER
30	24076	1	押え棒メタル	BUSH, P-BAR
31	24524	1	押え棒	PRESSER BAR
32	24078	1	押え棒抱き	GUIDE BRACKET, P-BAR
33	24525	1	止ねじ	SET SCREW, SM15/64X28 L=8
37-1	24083	1	押え足	PRESSER FOOT
37-2	24526	1	押え足 (小物縫い)	PRESSER FOOT, SMALL
38	24084	1	押え足取付ねじ	SCREW, SM9/64X40 L=11
39	24085	1	押え棒抱き糸掛け	THREAD HOOK
40	24086	1	締めねじ	SCREW, SM11/64X40 L=6
50	24527	1	膝上げ横軸	LIFTER SHAFT
51	24091	1	膝上げばね	SPRING
52	24092	1	膝上げブラケット	BRACKET
53	24093	2	膝上げ調節ねじ	ADJUSTING SCREW
54	24094	2	膝上げ調節ねじナット	ADJUSTING NUT
55	24528	1	止ねじ	SET SCREW, SM15/64X28 L=15
56	24529	1	膝当て継手	BRACKET
57-1	24530	1	六角ボルトM6X1 L=12	BOLT, M6X1 L=12
57-2	24531	1	六角ボルトM6X1 L=20	BOLT, M6X1 L=20
58	24098	1	膝上げ縦軸	LIFTER BAR
59	24099	1	膝当て	KNEE LIFTER PLATE
60	24100	1	膝当てストッパー	STOPPER
61	24101	1	膝当てストッパーねじ	SCREW, SM15/64X28 L=8
62	24102	1	膝当てカバー	COVER, KNEE LIFTER PLATE
63	24532	1	フィンガーガード	FINGER GUARD
64	24104	1	平座金	WASHER, PLAIN
65	24396	1	E型止輪	RETAINING RING, E

上送り関係/Upper feed mechanism



上送り関係/Upper feed mechanism

No	部品番号 PARTS No	員数 QTY	品名	DESCRIPTION
1	24210	1	リンクS	LINK, S
2	24211	1	リンクS段ねじ	SHOULDER SCREW
3	24212	1	リンクS段ねじナット	NUT, SM1/4
4	24213	1	リンク段ねじ	SHOULDER SCREW, SM1/4
5	24214	1	上送り上下コロ軸	ROLLER SHAFT
6	24215	1	上送り上下レバーコロ	ROLLER
7-1	24216	1	送り足	WALKING FOOT
7-2	24548	1	送り足 (小物用)	WALKING FOOT, SMALL
8	24549	1	送り足取り付けねじ	SCREW, SM9/64x40
9	24218	1	送り足連環抱き	CLAMPER
10	24219	2	締めねじ	SCREW, SM9/64x40 L=7
11	24220	2	ワッシャー	WASHER, PLAIN
12	24221	2	カラー	COLLAR
13	24222	1	ナット	NUT, SM1/4
14	24550	1	ワッシャー	WASHER, PLAIN
15	24224	1	上水平送りレバー	LEVER
16	24225	1	送りレバー止めねじ	SET SCREW, SM3/16x32 L=7
17	24226	1	レバー軸	SHAFT
18	24227	1	コロ軸 (組)	ROLLER SHAFT ASSY
20-1	24551	1	上水平送り腕	UPPER FEED ARM
20-2	24552	1	締めねじ	SCREW
20-3	24553	1	上水平送り軸	UPPER FEED ROCKER SHAFT
21	24231	1	上送り上下レバー案内	LEVER GUIDE
22	24554	2	締めねじ	SCREW
23	24223	1	送り腕 (軸付き)	FEEDING ARM SHAFT ASSY
24	24234	1	ナット	NUT, M6
25	24235	1	送り足押え棒バネ調節ねじ	ADJUSTING SCREW
26	24236	1	ナット	NUT, SM9/32
27	24237	1	送り足押え棒バネ受け台	BRACKET
28	24232	2	締めねじ	SCREW, SM11/64x40 L=8
30	24240	1	リンクL	LINK, L
31	24213	1	リンク段ねじ	SHOULDER SCREW, SM1/4
32	24242	2	送りレバー段ねじ	SHOULDER SCREW, SM3/16
33	24243	1	上送り上下レバー	FEED LEVER
34	24800	1	送り足押え棒バネ	SPRING, COMPRESSION
35	24801	1	送り足押え棒	PUSHER BAR
38	24802	1	送り足押え棒バネ受け板	HOLDER PLATE
39	24803	1	段ねじ	SHOULDER SCREW, SM1/4x40
40	24804	1	受け板止め板	SET PLATE
41	24219	2	締めねじ	SCREW, SM9/64x40 L=7
42	24251	1	送り足連環	CONNECTING ROD
43	24555	1	送り足連環案内	ROD GUIDE
44	24136	2	締めねじ	SCREW, SM11/64x40 L=12
45	24254	1	水平送り腕	FEED ROCKER ARM
46	24556	1	締めねじ	SCREW
47	24135	1	止めねじ	SET SCREW, SM11/64x40 L=5
48	24557	1	フェルト	FELT
49	24558	1	フェルト押え	FELT CLAMP
50	24260	1	上送り上下カム	ECCENTRIC WHEEL
51	24559	2	上送り上下カム止めねじ	SET SCREW
52	24560	1	上送り上下連環	CONNECTING ROD
53	24263	1	上送り上下連環段ねじ	SHOULDER SCREW, M6
54	24264	1	C型止め輪	RETAINING RING, C
55	24265	1	上送り上下連環座金	WASHER, PLAIN
56	24266	1	上水平送り連環	CONNECTING ROD
57	24267	1	上水平送り連環段ねじ	SHOULDER SCREW, SM9/32
58	24268	1	上水平送り連環軸	STUD
59	24561	1	上水平送り連環腕	ARM
60	24562	1	上水平送り連環腕締めねじ	SCREW
61	24236	1	ナット	NUT, SM9/32
70	24012	1	セットカラー	SET SCREW COLLAR
71	24013	2	止めねじ	SET SCREW, SM1/4x40 L=4
72	24013	1	上水平送り軸メタル (左)	BUSH, L
73	24041	1	止めねじ	SET SCREW, SM15/64x28 L=5
74	24283	1	上下送り腕	FEED ARM
75	24270	1	上下送り腕締めねじ	SCREW, SM1/4x24 L=17
76	24284	1	メタル (右)	BUSH
77	24563	1	止めねじ	SET SCREW
78	24284	1	メタル (左)	BUSH
79	24564	1	止めねじ	SET SCREW, SM15/64x28 L=5
80	24565	1	上水平送り軸メタル (右)	BUSH, R
81	24566	1	止めねじ	SET SCREW



下送り関係/Lower feed mechanism

No	部品番号 PARTS No	員数 QTY	品名	DESCRIPTION
1	24533	1	送り歯	FEED DOG
2	24534	1	送り台	FEED BAR
3	24535	1	送り台ワッシャー	WASHER, PLAIN
4	24123	1	送り台軸	SHAFT
5	24536	2	送り歯締めねじ	SCREW
6	24125	1	水平送り台腕	FEED ROCKER ARM
7	24537	2	締めねじ	SCREW
8	24127	1	送り台軸止めねじ	SCREW, SM11/64x40 L=8
9	24128	1	水平送り軸	STUD
10	24129	1	C型止め輪	RETAINING RING, C
11	24130	1	水平送り軸メタルM	BUSH, M
12	24538	1	送り軸セットカラー	SET SCREW COLLAR
13	24013	2	止めねじ	SET SCREW, SM1/4x40 L=4
14	24133	1	水平送り腕	FEED ROCKER ARM
15	24134	1	水平送り腕軸	STUD
16	24135	1	止めねじ	SET SCREW, SM11/64x40 L=5
17	24136	1	締めねじ	SCREW, SM11/64x40 L=12
18	24539	1	上下送り軸腕	FEED LIFTING ARM, UD
19	24138	1	上下送り軸腕ピン	PIN
20	24126	1	締めねじ	SCREW, SM3/16x28 L=15
21	24541	1	送り軸腕締めねじ	SCREW
22	24141	1	送り軸メタルL	BUSH, L
23	24141	1	送り軸メタルL	BUSH, L
24	24142	1	上下軸ワッシャー	WASHER, PLAIN
25	24143	1	上下送り腕	FEED LIFTING ARM
26	24144	1	上下送り軸	SHAFT
27	24041	2	止めねじ	SET SCREW, SM15/64x28 L=5
28	24542	2	止めねじ	SET SCREW
29	24131	1	送り軸セットカラー	SET SCREW COLLAR
30	24013	2	止めねじ	SET SCREW, SM1/4x40 L=4
31	24129	1	C型止め輪	RETAINING RING, C
32	24150	1	上下送り軸腕締めねじ	SCREW, SM11/64
33	24130	1	水平送り軸メタルM	BUSH, M
34	24142	1	上下軸ワッシャー	WASHER, PLAIN