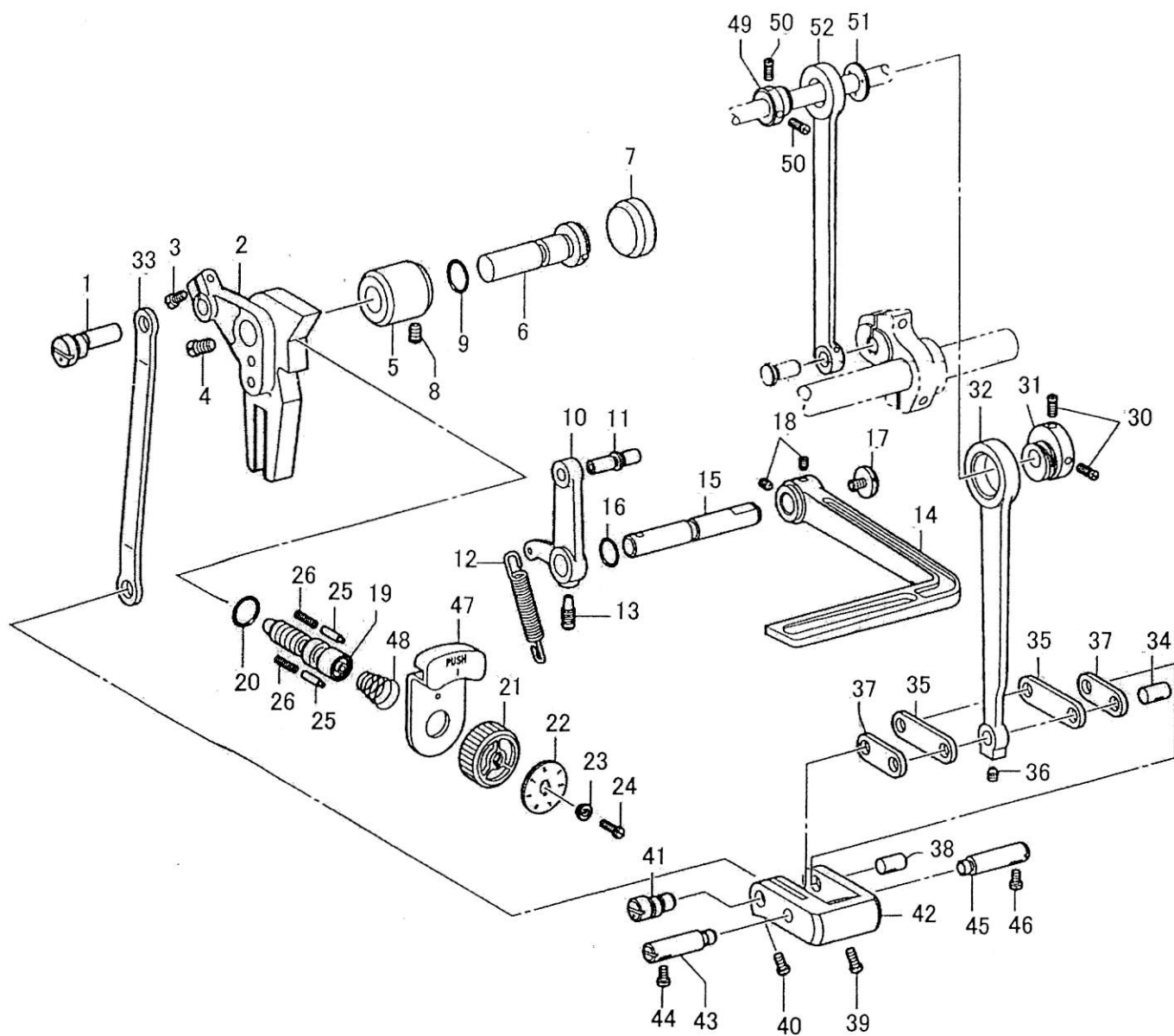
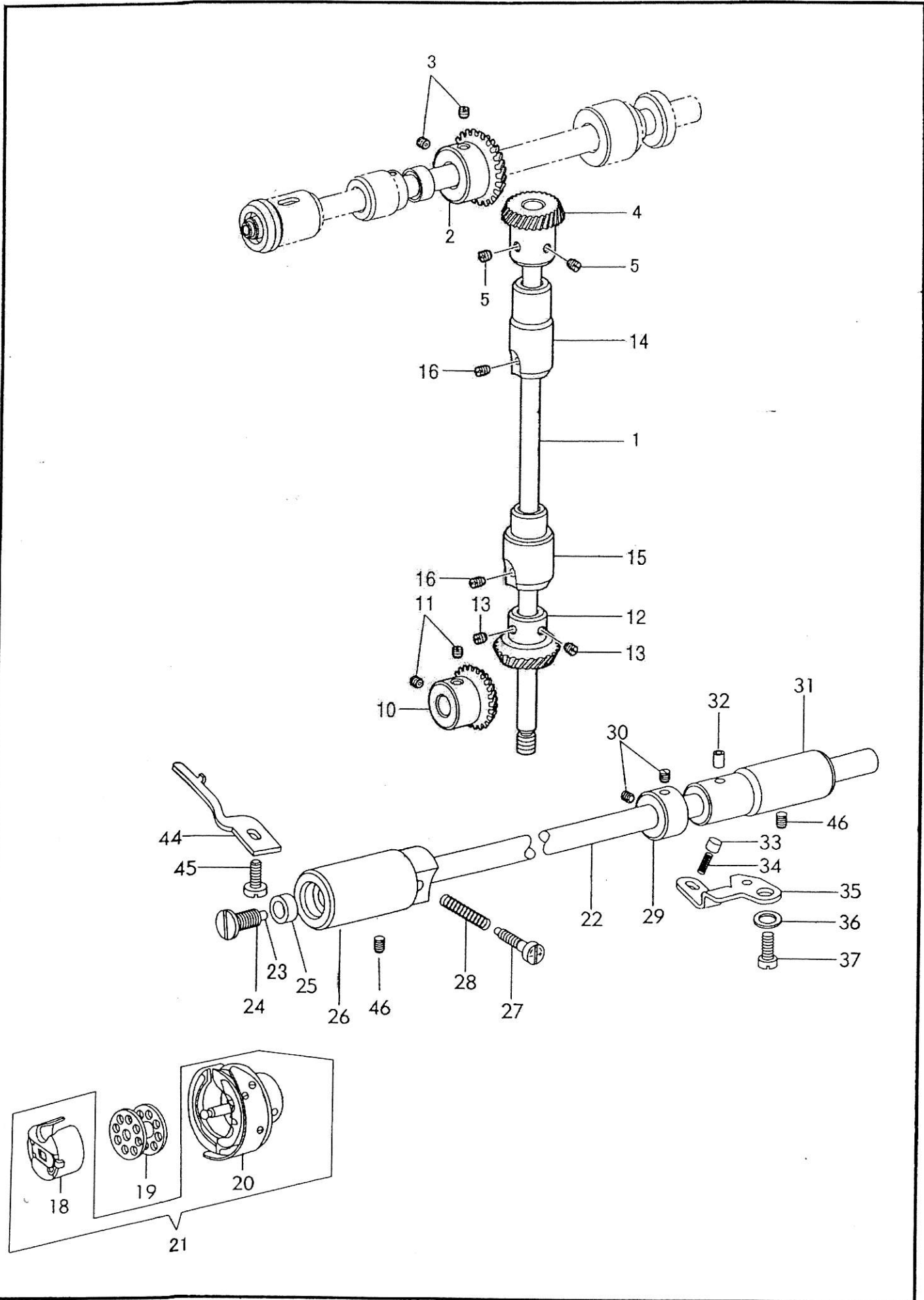


送り調節関係/Feed regulating mechanism



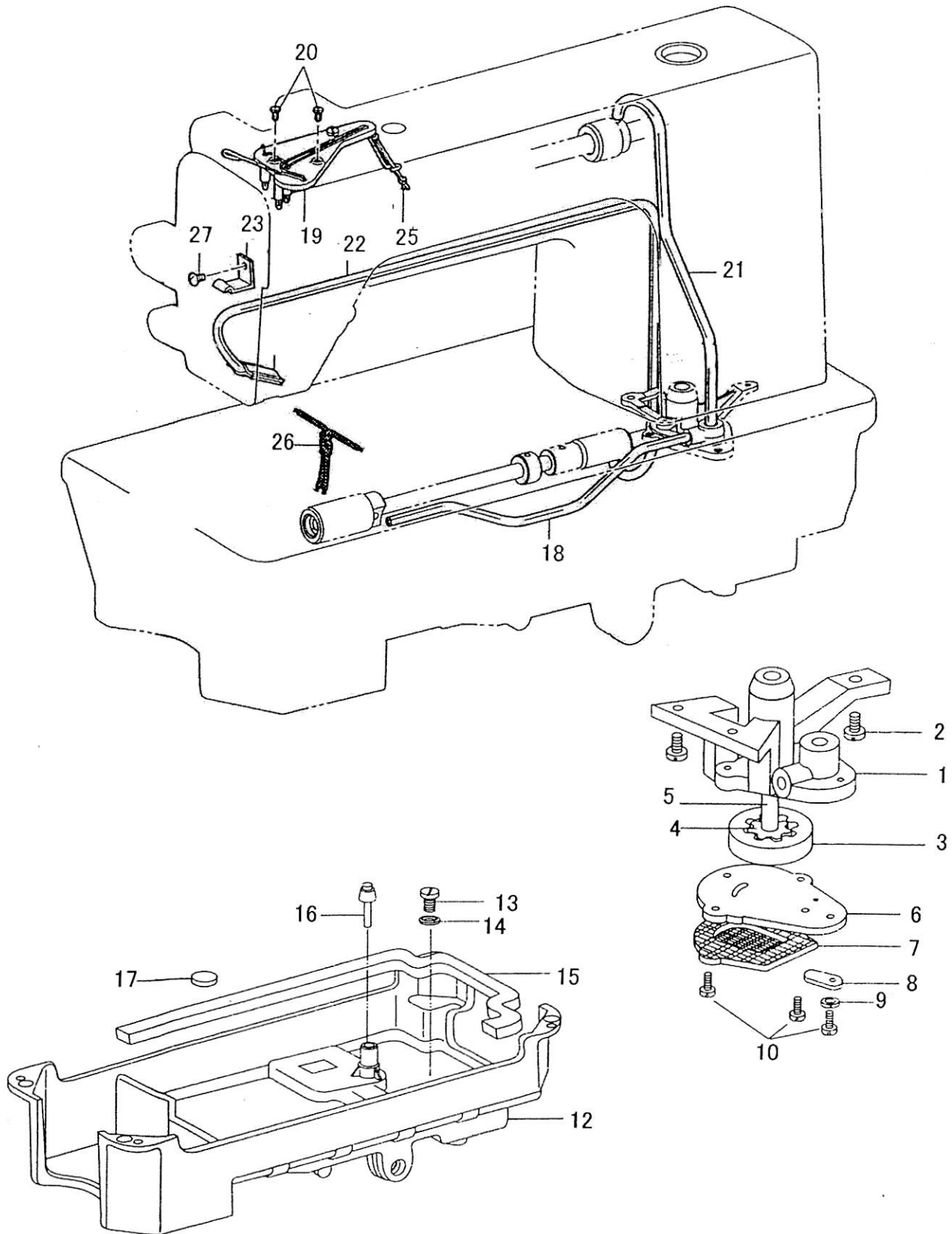
送り調節関係/Feed regulating mechanism

| No | 部品番号<br>PARTS No | 員数<br>QTY | 品名          | DESCRIPTION                  |
|----|------------------|-----------|-------------|------------------------------|
| 1  | 24543            | 1         | 切り換え器連関軸    | CONNECTING STUD              |
| 2  | 24544            | 1         | 送り調節器       | FEED REGULATOR               |
| 3  | 24136            | 1         | 止めねじ        | SCREW, SM11/64x40 L=12       |
| 4  | 24163            | 1         | 調節器軸止めねじ    | SCREW, SM15/64x28 L=8.5      |
| 5  | 24164            | 1         | 送り調節器軸メタル   | BUSH                         |
| 6  | 24165            | 1         | 送り調節器軸      | STUD                         |
| 7  | 24166            | 1         | ゴムセン        | RUBBER CAP                   |
| 8  | 24545            | 1         | 止めねじ        | SET SCREW                    |
| 9  | 24176            | 1         | レバー軸Oリング    | O RING                       |
| 10 | 24170            | 1         | レバー         | LEVER                        |
| 11 | 24546            | 1         | レバーピン       | PIN                          |
| 12 | 24172            | 1         | 引きばね        | SRING, EXTENSION             |
| 13 | 24173            | 1         | レバー止めねじ     | SET SCREW, SM15/64x28 L=14.5 |
| 14 | 24174            | 1         | 返し縫いレバー     | REVERSE STITCHING LEVER      |
| 15 | 24175            | 1         | 返し縫いレバー軸    | SHAFT, R-LEVER               |
| 16 | 24176            | 1         | レバー軸Oリング    | O RING                       |
| 17 | 24177            | 1         | 返し縫いレバー蓋ねじ  | CAP SCREW, SM3/16x28 L=7     |
| 18 | 24547            | 2         | 返し縫いレバー止めねじ | SET SCREW                    |
| 19 | 24179            | 1         | 送り調節ねじ      | ADJUSTING SCREW              |
| 20 | 24180            | 1         | 調節ねじOリング    | O RING                       |
| 21 | 24181            | 1         | 送り目盛り板ダイヤル  | STITCH LENGTH CONTROL DIAL   |
| 22 | 24182            | 1         | 送り目盛り板      | STITCH LENGTH CONTROL PLATE  |
| 23 | 24183            | 1         | 目盛り板押え      | SUPPORT PLATE                |
| 24 | 24184            | 1         | 目盛り板押え締めねじ  | SCREW, SM3/16x28 L=12        |
| 25 | 24185            | 2         | 目盛り位置決めピン   | POSITIONING PIN              |
| 26 | 24186            | 2         | 目盛り位置決めピンバネ | SPRONG, COMPRESSION          |
| 30 | 24190            | 2         | 水平偏芯カム止めねじ  | SET SCREW, SM11/64x40 L=11   |
| 31 | 24191            | 1         | 水平偏芯カム      | LEVEL FEED ECCENTRIC WHEEL   |
| 32 | 24192            | 1         | 水平送り連環      | LEVER FEED CONNECTING ROD    |
| 33 | 24193            | 1         | 切り換え連環      | CONNECTING ROD               |
| 34 | 24194            | 1         | リンク軸        | STUD                         |
| 35 | 24195            | 2         | 水平送り腕リンク    | LINK                         |
| 36 | 24135            | 1         | 止めねじ        | SET SCREW, SM11/64x40 L=5    |
| 37 | 24197            | 2         | 水平送りリンク     | FEED LINK                    |
| 38 | 24198            | 1         | 送りリンク軸R     | SHAFT, R                     |
| 39 | 24199            | 1         | 切り換え器止めねじ   | SCREW, SM9/64x40 L=8.5       |
| 40 | 24200            | 1         | 送りリンク軸L止めねじ | SCREW, SM9/64x40 L=6.5       |
| 41 | 24201            | 1         | 送りリンク軸L     | SHAFT, R                     |
| 42 | 24202            | 1         | 切り換え器       | FEED REGULATOR               |
| 43 | 24203            | 1         | 切り換え器軸L     | SHAFT, L                     |
| 44 | 24136            | 1         | 締めねじ        | SET SCREW, SM11/64x40 L=12   |
| 45 | 24205            | 1         | 切り換え器軸R     | SHAFT, R                     |
| 46 | 24206            | 1         | 切り換え器軸R止めねじ | SET SCREW, SM11/64           |
| 47 | 24207            | 1         | 回り止め        | STOPPER                      |
| 48 | 24208            | 1         | 回り止めバネ      | SPRING                       |
| 49 | 24290            | 1         | 上下偏芯カム      | ECCENTRIC WHEEL, UD          |
| 50 | 24291            | 2         | 上下偏芯カム止めねじ  | SET SCREW, SM11/64x40 L=11   |
| 51 | 24292            | 1         | 連環押え        | HOLDER                       |
| 52 | 24293            | 1         | 上下送り連環      | FEED CONNECTING ROD, UD      |



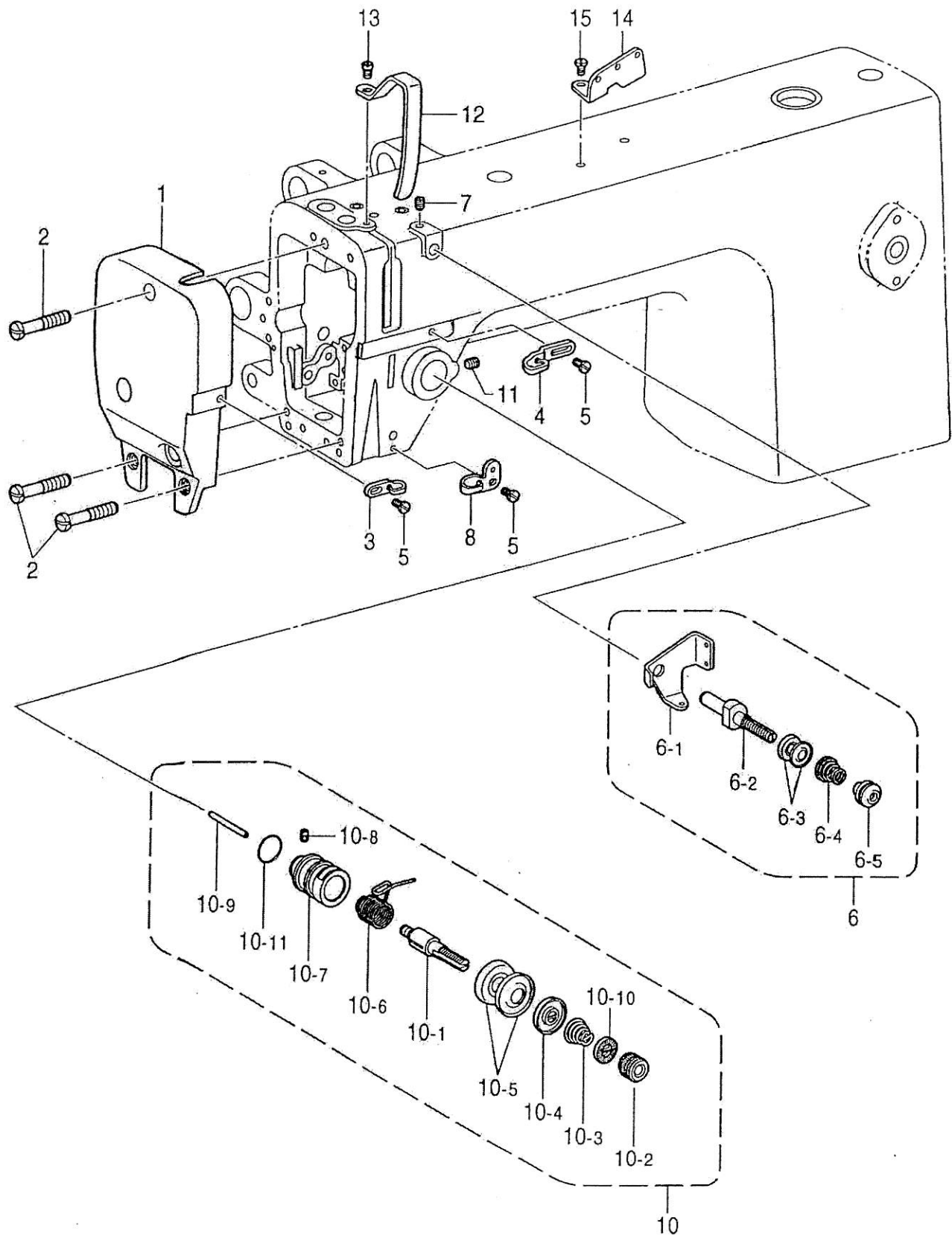
カマ関係/Rotary hook mechanism

| No | 部品番号<br>PARTS No | 員数<br>QTY | 品名            | DESCRIPTION                   |
|----|------------------|-----------|---------------|-------------------------------|
| 1  | 24294            | 1         | 縦軸            | VERTICAL SHAFT                |
| 2  | 24567            | 1         | 上軸ギヤー         | BEVEL GEAR                    |
| 3  | 24033            | 2         | 止めねじ          | SET SCREW, SM1/4x40 L=7       |
| 4  | 24568            | 1         | 縦軸ギヤー (上)     | BEVEL GEAR                    |
| 5  | 24033            | 2         | 止めねじ          | SET SCREW, SM1/4x40 L=7       |
| 10 | 24569            | 1         | 下軸ギヤー         | BEVEL GEAR                    |
| 11 | 24033            | 2         | 止めねじ          | SET SCREW, SM1/4x40 L=7       |
| 12 | 24570            | 1         | 縦軸ギヤー (下)     | BEVEL GEAR                    |
| 13 | 24033            | 2         | 止めねじ          | SET SCREW, SM1/4x40 L=7       |
| 14 | 24571            | 1         | 縦軸メタル (上)     | BUSH, U                       |
| 15 | 24301            | 1         | 縦軸メタル (下)     | BUSH, D                       |
| 16 | 24805            | 2         | 止めねじ          | SET SCREW, SM1/4x40 L=7       |
| 18 | 18850            | 1         | ボビンケース (組)    | BOBBIN CASE ASSY              |
| 19 | 18034            | 1         | ボビン           | BOBBIN                        |
| 20 | 24540            | 1         | カマ (組)        | ROTARY HOOK ASSY              |
| 21 | 24540C           | 1         | カマ、ボビンケース (組) | ROTARY HOOK, BOBBIN CASE ASSY |
| 22 | 24314            | 1         | 下軸            | LOWER SHAFT                   |
| 23 | 24315            | 1         | フィルター         | FILTER                        |
| 24 | 24316            | 1         | フィルター栓ねじ      | CAP SCREW, SM3/16             |
| 25 | 24317            | 1         | 下軸オイルシール      | OIL SEAL                      |
| 26 | 24318            | 1         | 下軸メタル (左)     | BUSH, L                       |
| 27 | 24319            | 1         | 油糧調節ねじ        | ADJUSTING SCREW               |
| 28 | 24320            | 1         | 油糧調節ばね        | SPRING                        |
| 29 | 24321            | 1         | セットカラー        | SET SCREW COLLAR              |
| 30 | 24041            | 2         | 止めねじ          | SET SCREW, SM15/64x28 L=5     |
| 31 | 24033            | 1         | 下軸メタル (右)     | BUSH, R                       |
| 32 | 24806            | 1         | 油パイプ          | OIL PIPE                      |
| 33 | 24332            | 1         | プランジャー        | PLUNGER                       |
| 34 | 24333            | 1         | プランジャーばね      | SPRING, COMPRESSION           |
| 35 | 24334            | 1         | プランジャー受け板     | HOLDER PLATE                  |
| 36 | 24572            | 1         | ワッシャー         | WASHER, PLAIN                 |
| 37 | 24573            | 1         | 締めねじ          | SCREW                         |
| 44 | 24336            | 1         | 内カマ押え         | HOLDER                        |
| 45 | 24079            | 1         | 止めねじ          | SET SCREW, SM15/64x28 L=8     |
| 46 | 24574            | 2         | メタル止めねじ       | SET SCREW                     |



## 給油潤滑関係/Lubrication mechanism

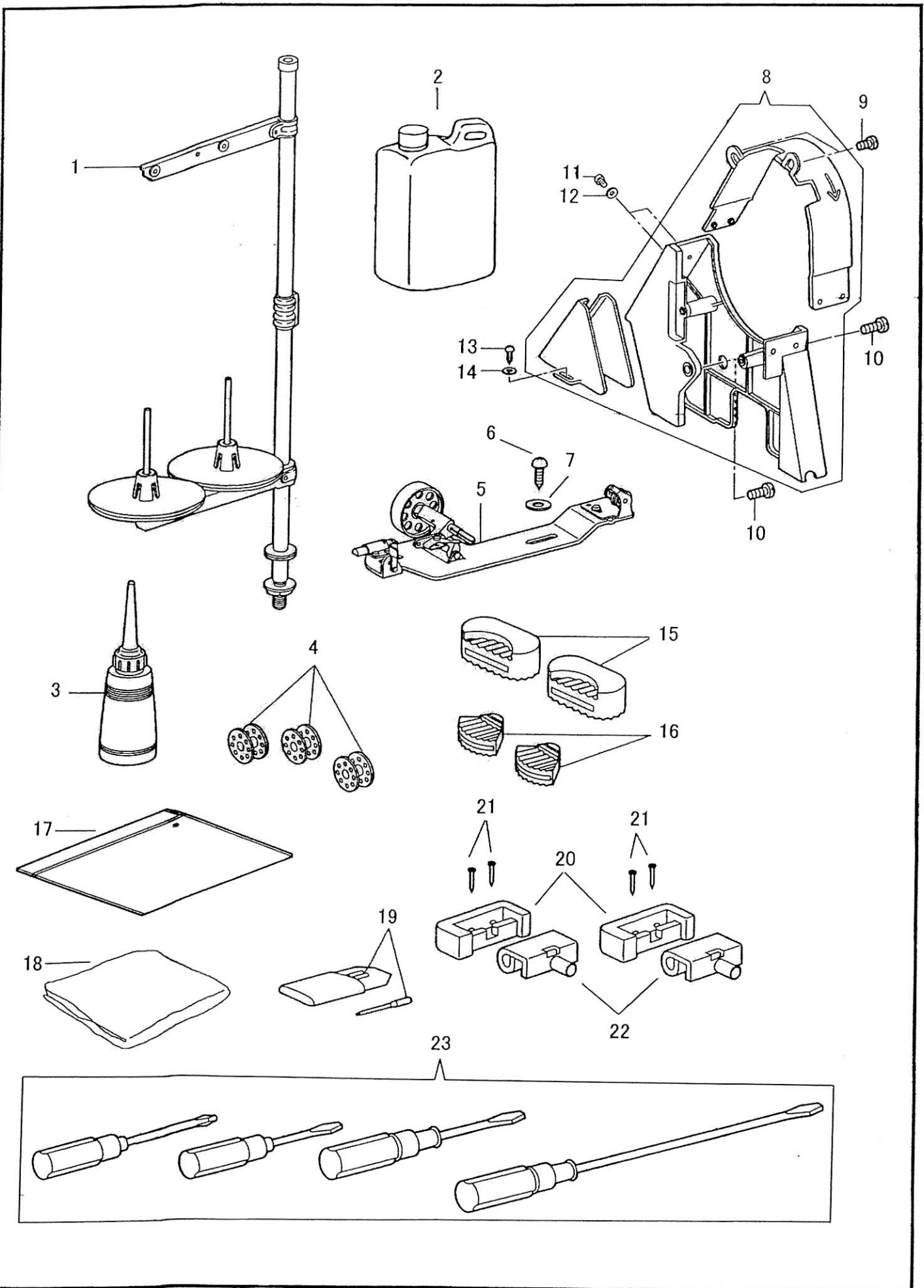
| No | 部品番号<br>PARTS No | 員数<br>QTY | 品名             | DESCRIPTION            |
|----|------------------|-----------|----------------|------------------------|
| 1  | 24575            | 1         | 給油ポンプ          | PUMP BODY              |
| 2  | 34335            | 3         | 締めねじ           | SCREW, SM11/64x40 L=13 |
| 3  | 24576            | 1         | 給油ポンプ大ギヤー      |                        |
| 4  | 24577            | 1         | 給油ポンプ小ギヤー      |                        |
| 5  | 24578            | 1         | 給油ポンプ軸         |                        |
| 6  | 24355            | 1         | 給油ポンプ羽根蓋       | COVER                  |
| 7  | 24357            | 1         | 給油ポンプフィルター (組) | FILTER SET             |
| 8  | 24356            | 1         | 油糧調節板          | THROTTLE PLATE         |
| 9  | 24354            | 1         | ワッシャー          | WASHER, PLAIN          |
| 10 | 24579            | 3         | 止めねじ           | SCREW, M3x0.5 L=10     |
| 12 | 24390            | 1         | 油受け            | OIL PAN                |
| 13 | 24391            | 1         | 油抜きねじ          | SCREW, SM5/16x28 L=10  |
| 14 | 24392            | 1         | 油抜きリング         | RING                   |
| 15 | 24580            | 1         | パッキン           | PACKING                |
| 16 | 24395            | 1         | 膝上げ押し棒         | KNEE LIFTRING BAR      |
| 17 | 24397            | 1         | 磁石             | MAGNET                 |
| 18 | 24359            | 1         | オイルチューブ (下)    | OIL TUBE, D            |
| 19 | 24360            | 1         | 油芯取り付け板        | SETTING PLATE          |
| 20 | 24361            | 2         | 締めねじ           | SCREW, SM9/64x40 L=11  |
| 21 | 24362            | 1         | オイルチューブ (上)    | OIL TUBE, U            |
| 22 | 24363            | 1         | チューブ (組)       | TUBE ASSY              |
| 23 | 24364            | 1         | フェルト押え         | FELT SUPPORT           |
| 25 | 24366            | 1         | 油芯             | OIL WICK               |
| 26 | 24367            | 1         | 油芯 (組)         | OIL WICK               |
| 27 | 24086            | 1         | 締めねじ           | SCREW, SM11/64x40 L=6  |



糸通し関係/Threading mechanism

| No    | 部品番号<br>PARTS No | 員数<br>QTY | 品名         | DESCRIPTION                 |
|-------|------------------|-----------|------------|-----------------------------|
| 1     | 24581            | 1         | 面板         | FACE PLATE                  |
| 2     | 24411            | 3         | 面板締めねじ     | SCREW, SM11/64X40 L=20      |
| 3     | 24412            | 1         | アーム糸案内     | THREAD GUIDE                |
| 4     | 24413            | 1         | アーム糸案内D    | THREAD GUIDE, D             |
| 5     | 24414            | 3         | アーム糸案内止めねじ | SCREW, SM9/64X40 L=6        |
| 6     | 24415            | 1         | 糸案内組       | THREAD GUIDE ASSY           |
| 6-1   | 24416            | 1         | 糸案内        | THREAD GUIDE                |
| 6-2   | 24417            | 1         | 糸案内調子棒     | PRE-TENSION STUD            |
| 6-3   | 24418            | 2         | 糸案内皿       | DISC, THREAD GUIDE          |
| 6-4   | 24419            | 1         | プレテンションバネ  | SPRING                      |
| 6-5   | 24420            | 1         | 糸案内調子ねじ    | ADJUSTING SCREW             |
| 7     | 24582            | 1         | 糸案内組取付ねじ   | SET SCREW                   |
| 8     | 24492            | 1         | アーム糸案内B    | THREAD GUIDE, B             |
| 10    | 24430            | 1         | 糸調子棒組      | THREAD TENSION BRACKET ASSY |
| 10-1  | 24431            | 1         | 糸調子棒       | TENSION STUD                |
| 10-2  | 24432            | 1         | 糸調子ナット     | TENSION NUT                 |
| 10-3  | 24433            | 1         | 糸調子バネ      | TENSION SPRING              |
| 10-4  | 24434            | 1         | 糸調子皿押え     | DISC PRESSER                |
| 10-5  | 24435            | 2         | 糸調子皿       | DISC, TENSION               |
| 10-6  | 24436            | 1         | 糸取りバネ      | SPRING                      |
| 10-7  | 24437            | 1         | 糸調子棒台      | THREAD TENSION BRACKET      |
| 10-8  | 24438            | 1         | 糸調子棒止めねじ   | SET SCREW, SM9/64X40 L=6    |
| 10-9  | 24439            | 1         | 糸緩めピン      | PIN                         |
| 10-10 | 24440            | 1         | ローレットストッパー | STOPPER                     |
| 10-11 | 24441            | 1         | Oリング       | O RING                      |
| 11    | 24079            | 1         | 止めねじ       | SET SCREW, SM15/64X28 L=8   |
| 12    | 24583            | 1         | 天秤カバー      | THREAD TAKE-UP LEVER COVER  |
| 13    | 24584            | 1         | 締めねじ       | SCREW                       |
| 14    | 24445            | 1         | 糸掛         | THREAD RETAINER             |
| 15    | 24446            | 1         | 糸掛締めねじ     | SCREW, SM11/64X40 L=8       |





付属品関係/Accessories

| No | 部品番号<br>PARTS No | 員数<br>QTY | 品名          | DESCRIPTION            |
|----|------------------|-----------|-------------|------------------------|
| 1  | 35254            | 1         | 糸立てセット      |                        |
| 2  | 11193            | 1         | 油 (大)       | OIL TANK               |
| 3  | 8125             | 1         | 油差し         | POLY OILER             |
| 4  | 18034            | 3         | ボビン         | BOBBIN                 |
| 5  | 24585            | 1         | 糸巻きセット      | BOBBIN WINDER COMPLETE |
| 6  | 10734-24         | 2         | 木ねじ         | WOOD SCREW             |
| 7  | 27186            | 2         | 平ワッシャー      | PLAIN WASHER           |
| 8  | 24586C           | 1         | ベルトガード (組)  | BELT GUARD COMPLETE    |
| 9  | 24587            | 2         | 上カバー本体止ねじ   | SCREW                  |
| 10 | 24588            | 2         | ベルトガード本体止ねじ | SCREW                  |
| 11 | 24589            | 4         | 上カバー止ねじ     | SCREW                  |
| 12 | 24590            | 4         | 平ワッシャー      | PLAIN WASHER           |
| 13 | 24591            | 2         | 木ねじ         | WOOD SCREW             |
| 14 | 24592            | 2         | 平ワッシャー      | PLAIN WASHER           |
| 15 | 24593            | 2         | コーナー受 (A)   | HEAD CUSHION           |
| 16 | 24594            | 2         | コーナー受 (B)   | CORNER SUPPORT         |
| 17 | 8132-A           | 1         | 部品袋         | ACCESSORY BAG          |
| 18 | 8124             | 1         | ビニールカバー     | VINYL COVER            |
| 19 | N0123            | 3         | 針 DPX17 #23 | NEEDLE DPX17 (#23)     |
| 20 | 24595            | 2         | ヒンジ受け       | RUBBER CUSHION         |
| 21 | 6055             | 4         | ヒンジ受け止釘     | NAIL                   |
| 22 | 24596            | 2         | ヒンジ         | HINGE                  |
| 23 | 8118C            | 1         | ドライバー (4点組) | SCREW DRIVER COMPLETE  |

## SEIKO SEWING MACHINE CO., LTD.

2-13-6 Sakaecho, Funabashi-shi Chiba Prefecture,  
273-0018, Japan

TEL: 81-47-420-3561 (Overseas dept.)

FAX: 81-47-420-3560

E-mail: [export@seiko-sewing.co.jp](mailto:export@seiko-sewing.co.jp)

<http://www.seiko-sewing.co.jp/>

## セイコーミシン株式会社

〒273-0018 千葉県船橋市栄町2-13-6

TEL: 047-420-3561, IP電話: 050-3535-3491

FAX: 047-420-3560

E-mail: [eigyo@seiko-sewing.co.jp](mailto:eigyo@seiko-sewing.co.jp)

(国内営業)

Parts No. PB02610 (0316)