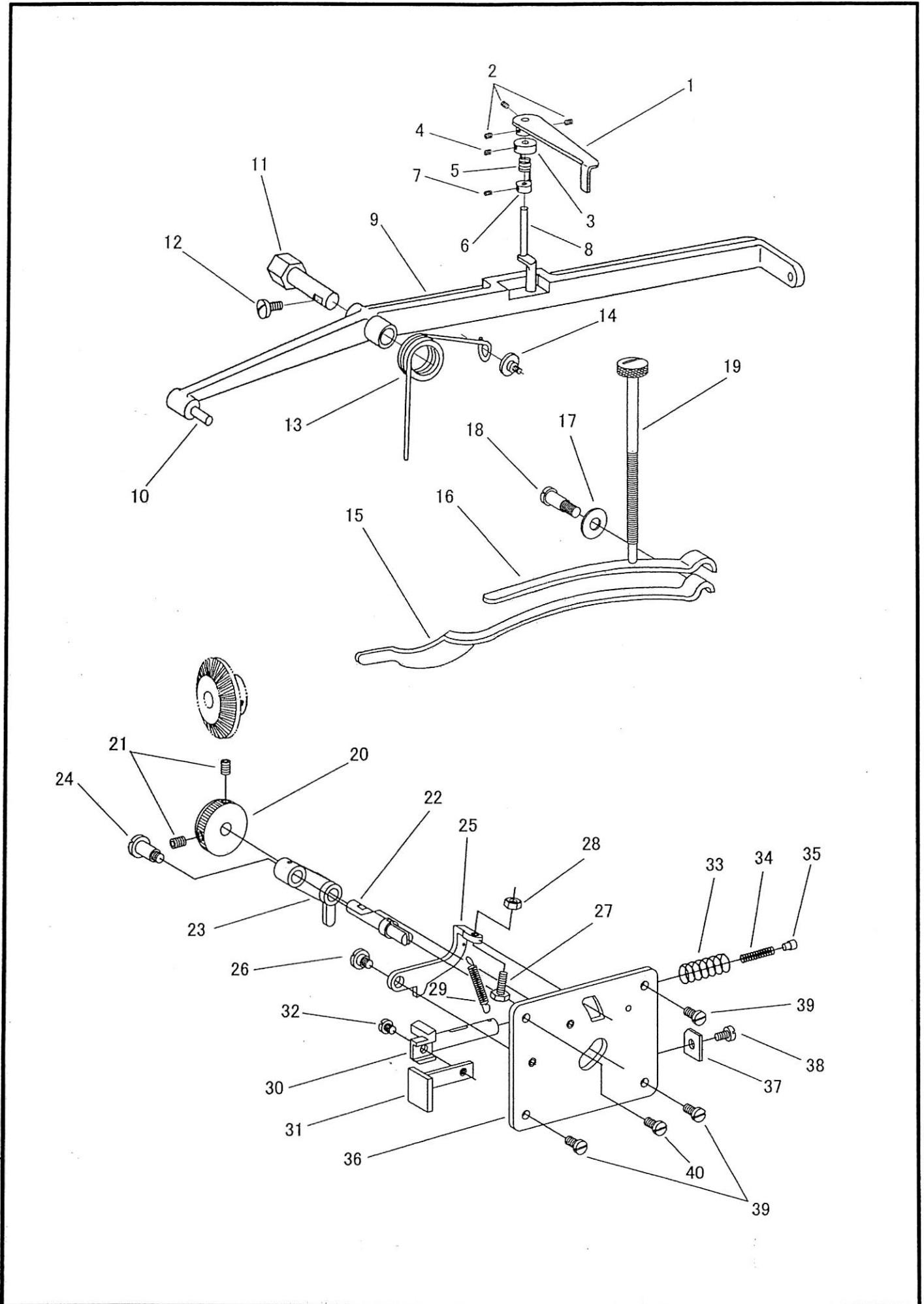


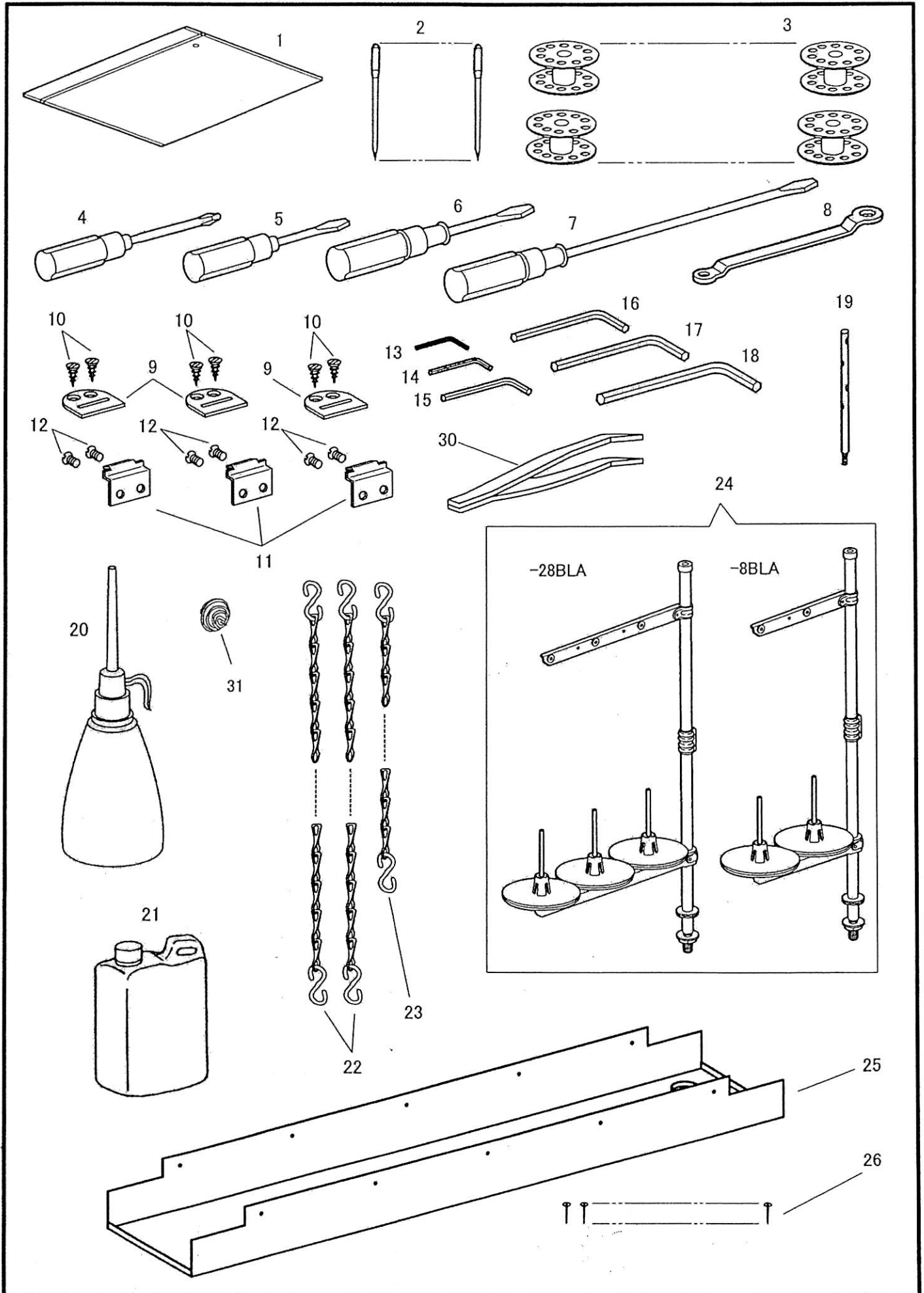
押え棒大板バネ、糸巻き  
PRESSER BAR SPRING, BOBBIN WINDER



押え棒大板バネ、糸巻き  
PRESSER BAR SPRING, BOBBIN WINDER

No.	部品番号 PARTS NO.	-8BLA-30-3	-28BLA-30-3	数量 QTY	品名	DESCRIPTION
1	70091	*	*	1	ストッパーレバー	FOOT LIFTER LIFTING LEVER LATCH HANDLE
2	2067	*	*	3	ストッパーレバー止めねじ	SCREW 11/64x40 L=6.0
3	70089	*	*	1	ストッパーカラー(上)	COLLAR (UPPER)
4	8042	*	*	1	ストッパーカラー止めねじ	SCREW 11/64X40 L=5.0
5	70088	*	*	1	ストッパースプリング	FOOT LIFTER LIFTING LEVER LATCH SPRING
6	70090	*	*	1	ストッパーカラー(下)	COLLAR (LOWER)
7	50287	*	*	1	ストッパーカラー止めねじ	SCREW 1/8X44 L=5.0
8	70087	*	*	1	ストッパークランク	FOOT LIFTER LIFTING LEVER LATCH
9	70083	*	*	1	大弓	FOOT LIFTER LIFTING LEVER
10	70084	*	*	1	大弓ピン	PIN
11	70085	*	*	1	弓受ピン	FOOT LIFTER LIFTING LEVER HINGE STUD
12	70136	*	*	1	弓受ピン止めねじ	SCREW 1/4X32 L=9.0
13	70086	*	*	1	大弓ばね	FOOT LIFTER LIFTING LEVER SPRING
14	10548	*	*	1	大弓ばね止めねじ	SCREW 6.75X24 L=8.1
15	70060	*	*	1	押え棒大板ばね	PRESSER BAR SPRING
16	70061	*	*	1	押え棒大板補助ばね	PRESSER BAR SPRING (AUXILIARY)
17	70094	*	*	1	大板ばね受ワッシャー	WASHER
18	70121	*	*	1	大板ばね受ねじ	SCREW 6.75X24 L=13.0
19	70062	*	*	1	大板ばね調節ねじ	SCREW 6.75X24 L=127.0
20	70101	*	*	1	糸巻ローラー	BOBBIN WINDER SHAFT DRIVING ROLLER
21	70175	*	*	2	糸巻ローラー止めねじ	SCREW 11/64X40 L=5.8
22	70100	*	*	1	糸巻芯棒	BOBBIN WINDER SHAFT
23	70099	*	*	1	糸巻連結	BOBBIN WINDER LINK
24	70103	*	*	1	糸巻連結段ねじ	HINGE SCREW 11/64X40
25	70102	*	*	1	糸巻調節板	BOBBIN WINDER CONNECTING PLATE
26	4094	*	*	1	糸巻レバー止めねじ	SCREW M4X0.7 L=5.0
26	70104	*	*	1	糸巻調節板段ねじ	HINGE SCREW 11/64X40 L=4.0
27	70106	*	*	1	糸巻調節ねじ	SCREW M4X0.7 L=12.0
28	4137	*	*	1	糸巻調節ねじナット	NUT
29	70107	*	*	1	糸巻調節板戻しスプリング	BOBBIN WINDER CONNECTING PLATE SPRING
30	70110	*	*	1	糸巻切り換え軸	BOBBIN WINDER RELEASING LEVER
31	70109	*	*	1	糸巻レバー	BOBBIN WINDER SET LEVER
32	4094	*	*	1	糸巻レバー止めねじ	SCREW M4X0.7 L=5.0
33	70108	*	*	1	糸巻レバースプリング	BOBBIN WINDER SET LEVER RELEASING SPRING
34	70105	*	*	1	糸巻連結戻しスプリング	BOBBIN WINDER LINK RELEASING SPRING
35	70096	*	*	1	糸巻連結押しピン	STOP STUD
36	70097C	*	*	1	糸巻取付板(組)	BOBBIN WINDER BRACKET COMPLETE
37	12738	*	*	1	糸巻きローラーストッパー板	STOPPER PLATE
38	10650	*	*	1	糸巻きローラーストッパー板止めねじ	SCREW 3.4X36 L=6.0
39	15055	*	*	3	糸巻取付板止めねじ	SCREW 11/64X32 L=9.0
40	15055	*	-	1	糸巻取付板止めねじ	SCREW 11/64X32 L=9.0

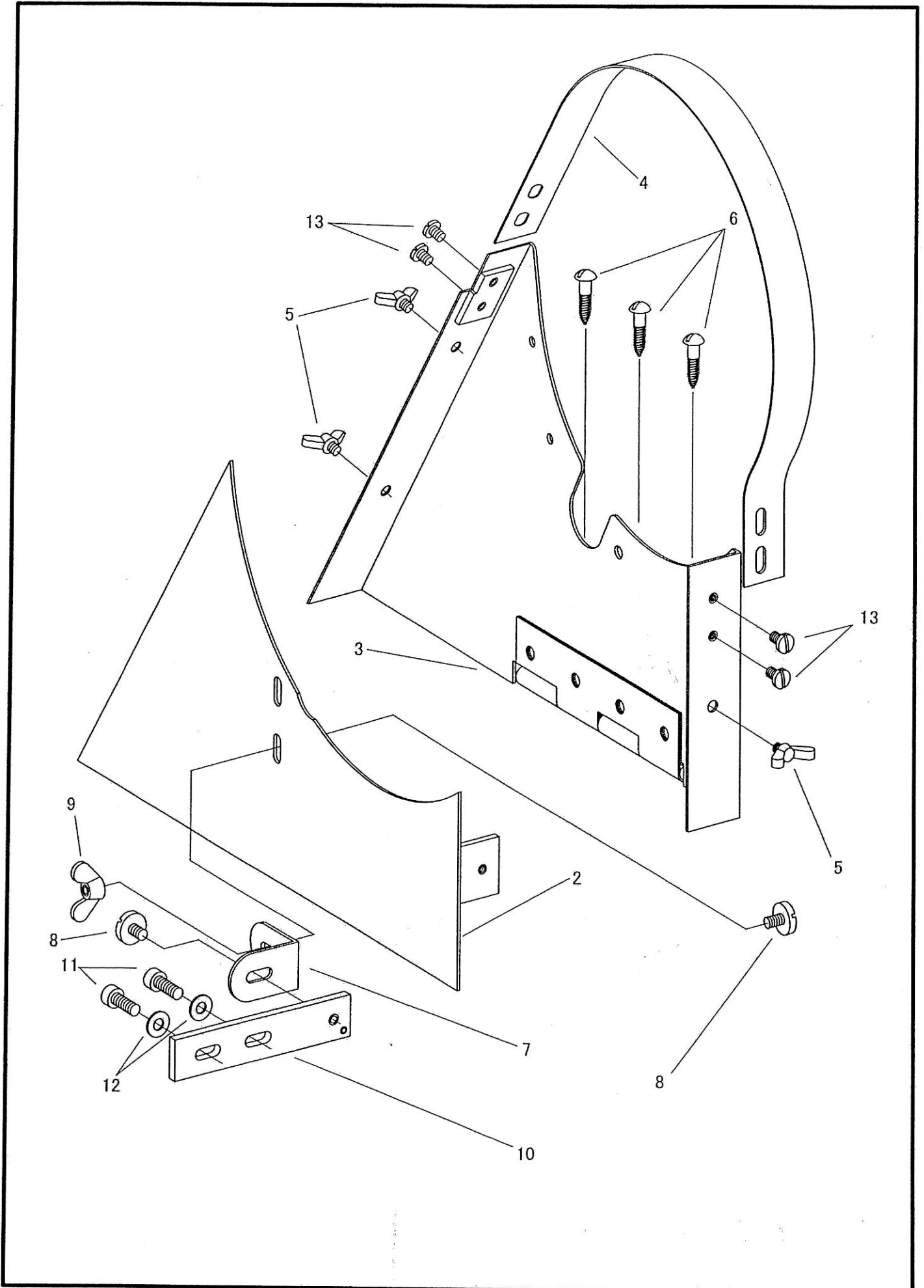
付属品1  
ACCESSORIES 1



付属品1  
ACCESSORIES 1

No.	部品番号 PARTS NO.	-8BLA-30-3	-2BBLA-30-3	数量 QTY	品名	DESCRIPTION
1	8132-A	*	*	1	部品袋チャック付	ACCESSORIES PACK
2	N3329	*	-	3	針 DYX3 (#29)	NEEDLE DYX3 (#29)
2	N3329	-	*	6	針 DYX3 (#29)	NEEDLE DYX3 (#29)
3	70141	*	-	5	ボビン	BOBBIN
3	70141	-	*	10	ボビン	BOBBIN
4	19473	*	*	1	十字ドライバー	SCREW DRIVER (CROSS TYPE)
5	8121	*	*	1	ドライバー(小)	SCREW DRIVER (SMALL)
6	8120	*	*	1	ドライバー(中)	SCREW DRIVER (MIDDLE)
7	8118	*	*	1	ドライバー(大)	SCREW DRIVER (LARGE)
8	19462	*	*	1	メガネレンチ	DOUBLE HEAD WRENCH
9	11171	*	*	3	ヒンジ受け	MACHINE HINGE CONNECTION PLATE
10	6052	*	*	6	ヒンジ受け止め木ねじ	MACHINE HINGE CONNECTION PLATE WOOD SCREW
11	11169-B	*	*	3	ヒンジ	BED HINGE
12	25307	*	*	6	ヒンジ止めねじ	BED HINGE SCREW 17/64X32
13	10747	*	*	1	六角レンチ (1/16 インチ)	WRENCH (1/16 ")
14	19456	*	*	1	六角レンチ (2 ミリ)	WRENCH (2 mm)
15	19457	*	*	1	六角レンチ (2.5 ミリ)	WRENCH (2.5 mm)
16	19458	*	*	1	六角レンチ (3 ミリ)	WRENCH (3 mm)
17	19459	*	*	1	六角レンチ (4 ミリ)	WRENCH (4 mm)
18	19460	*	*	1	六角レンチ (5 ミリ)	WRENCH (5 mm)
19	10942	*	*	1	糸立棒	THREAD GUIDE
20	8125	*	*	1	油差し	OILER
21	11193	*	*	1	油	OIL
22	13079	*	*	2	くさり(1000 mm)	CHAIN (1000 mm)
23	70197	*	*	1	くさり(90 mm)	CHAIN (90 mm)
24	10947	-	*	1	糸立てセット	THREAD STAND
24	35254	*	-	1	糸立てセット	THREAD STAND
25	70171	*	*	1	油受け	DRIP PAN
26	6055	*	*	10	釘	NAIL
30	11196	-	*	1	ピンセット	TWEEZERS
31	8078	*	-	1	渦巻きスプリング $\Phi$ 1.4	TENSION SPRING $\Phi$ 1.4
31	8078	-	*	2	渦巻きスプリング $\Phi$ 1.4	TENSION SPRING $\Phi$ 1.4

付属品2  
ACCESSORIES 2



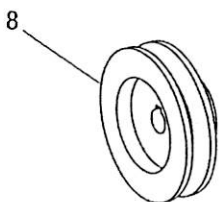
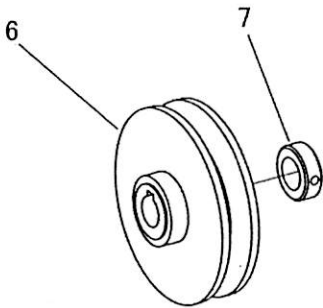
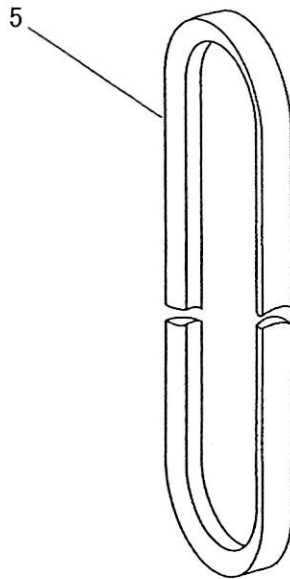
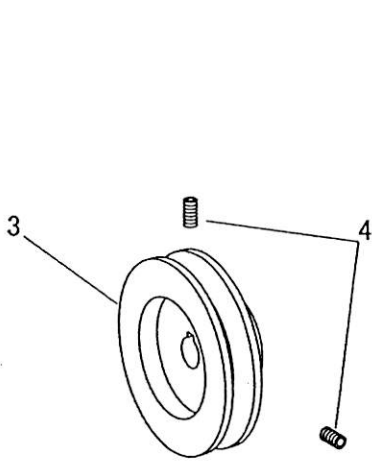
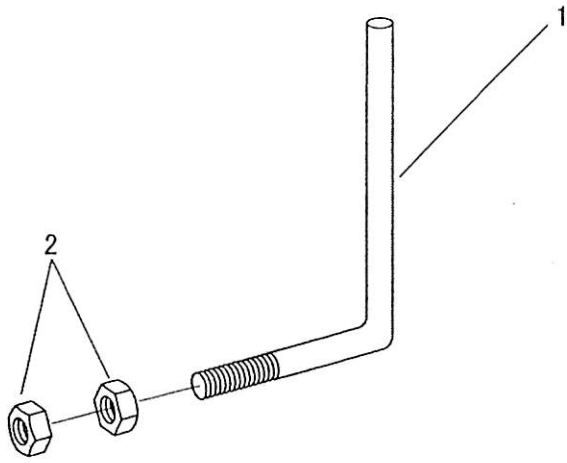
付属品2

ACCESSORIES 2

No.	部品番号 PARTS NO.	-8BLA-30-3	-28BLA-30-3	数量 QTY	品名	DESCRIPTION
2	70663	*	*	1	ベルトガード(A)	BELT GUARD (A)
3	70664	*	*	1	ベルトガード(B)	BELT GUARD (B)
4	70665	*	*	1	ベルトガードカバー	BELT GUARD COVER
5	28080	*	*	3	ベルトガード(右)(左)止め蝶ねじ	SCREW M5X0.8 L=6.0
6	70215	*	*	3	ベルトガード止め木ねじ	WOOD SCREW
7	70199-E	*	*	1	ベルトガード振れ止め板	BELT GUARD STAY
8	12386	*	*	2	ベルトガード振れ止め板止めねじ	SCREW 7/32X32 L=9.0
9	10776	*	*	1	ベルトガード振れ止め板止め蝶ナット	WING NUT
10	70199-D	*	*	1	ベルトガード振れ止め受板	BELT GUARD SUPPORT
11	28076	*	*	2	ベルトガード振れ止め受板止めねじ	SCREW M6X1 L=18
12	10599	*	*	2	ベルトガード振れ止め受板止めねじワッシャー	WASHER
13	12418	*	*	4	ベルトカバー止めねじ	SCREW 13/64X32 L=9.0

別売品

PARTS AVAILABLE AT EXTRA CHARGE



## 別売品

## PARTS AVAILABLE AT EXTRA CHARGE

No.	部品番号 PARTS NO.	-8BLA-30-3	-28BLA-30-3	数量 QTY	品名	DESCRIPTION
1	70666	*	*	1	検出器支え棒	SYNCHRONIZER SUPPORT
2	37102	*	*	2	検出器支え棒固定ナット	NUT M6
3	70667	*	*	1	サーボモーター・ストレートプーリー(A形)	SERVO MOTOR STRAIGHT PULLEY (FOR V-BELT: A)
4	28043	*	*	2	モータープーリー止めねじ	SCREW M6X1.0 L=10.0
5	MB-A55	*	*	1	Vベルト A-55 (クラッチモータ用)	V-BELT A-55 (A type) (FOR CLUTCH MOTOR)
	MB-A52	*	*	1	Vベルト A-52 (サーボモータ用)	V-BELT A-52 (A type) (FOR SERVO MOTOR 190)
6	70667-A	*	*	1	クラッチモータープーリー(A形)	CLUTCH MOTOR PULLEY (FOR V-BELT: A)
7	60106	*	*	1	カラー(クラッチモータ用)	COLLAR (FOR CLUTCH MOTOR)
8	MP66T-A	*	*	1	サーボモーター・テーパープーリー(A形)	SERVO MOTOR TAPER PULLEY (FOR V-BELT: A)



ゲージ表

TABLE OF GAUGE PARTS

JW-28BLA-30-3

針巾	針棒(針株付)		中押え		外押え		針板		送り歯		角板(左)		角板(右)		フィンガーガード	
	GAUGE SIZE	NEEDLE BAR WITH CLAMP	VIBRATING PRESSER FOOT	LIFTING PRESSER FOOT	THROAT PLATE	FEED DOG	BED SLIDE (LEFT)	BED SLIDE (RIGHT)	FINGER GUARD							
inch	mm															
1/4	6.4	70230	70682-04	70270	70680-04	70681-04	70218	70224	70219-02							
3/8	9.5	70233	70682-06	70273	70680-06	70681-06	70333	70353	70219-03							
1/2	12.7	70235	70682-08	70275	70680-08	70681-08	70335	70355	70219-04							
3/4	19.1	70238	70682-11	70278	70680-11	70681-11	70338	70358	70219-05							

## SEIKO SEWING MACHINE CO., LTD.

2-13-6 Sakaecho, Funabashi-shi Chiba Prefecture,  
273-0018, Japan

TEL: 81-47-420-3561 (Overseas dept.)

FAX: 81-47-420-3560

E-mail: [export@seiko-sewing.co.jp](mailto:export@seiko-sewing.co.jp)

<http://www.seiko-sewing.co.jp/>

## セイコーミシン株式会社

〒273-0018 千葉県船橋市栄町2-13-6

TEL: 047-420-3561, IP電話: 050-3535-3491

FAX: 047-420-3560

E-mail: [eigyo@seiko-sewing.co.jp](mailto:eigyo@seiko-sewing.co.jp)

(国内営業)

Parts No. PB13300 (0513)