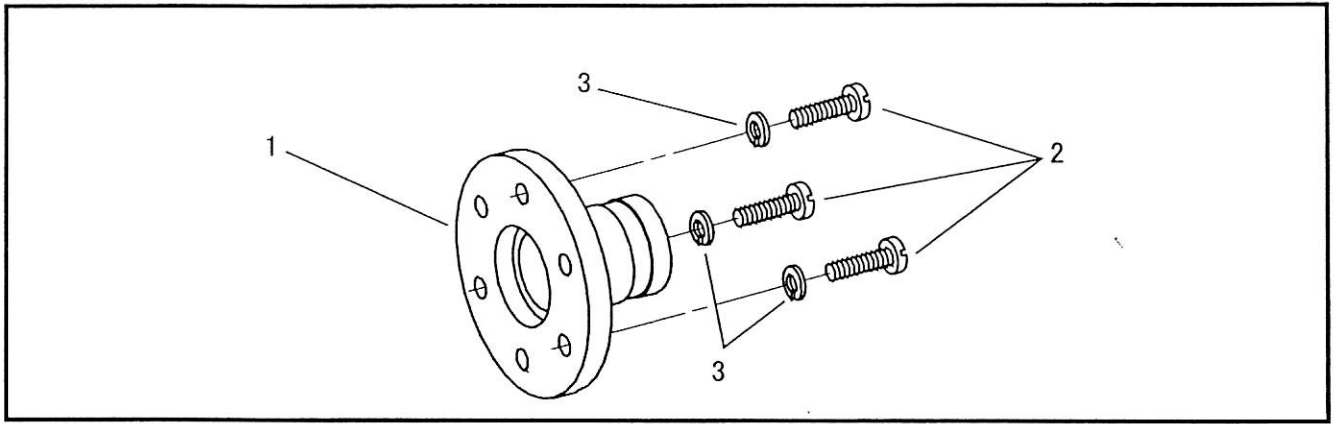
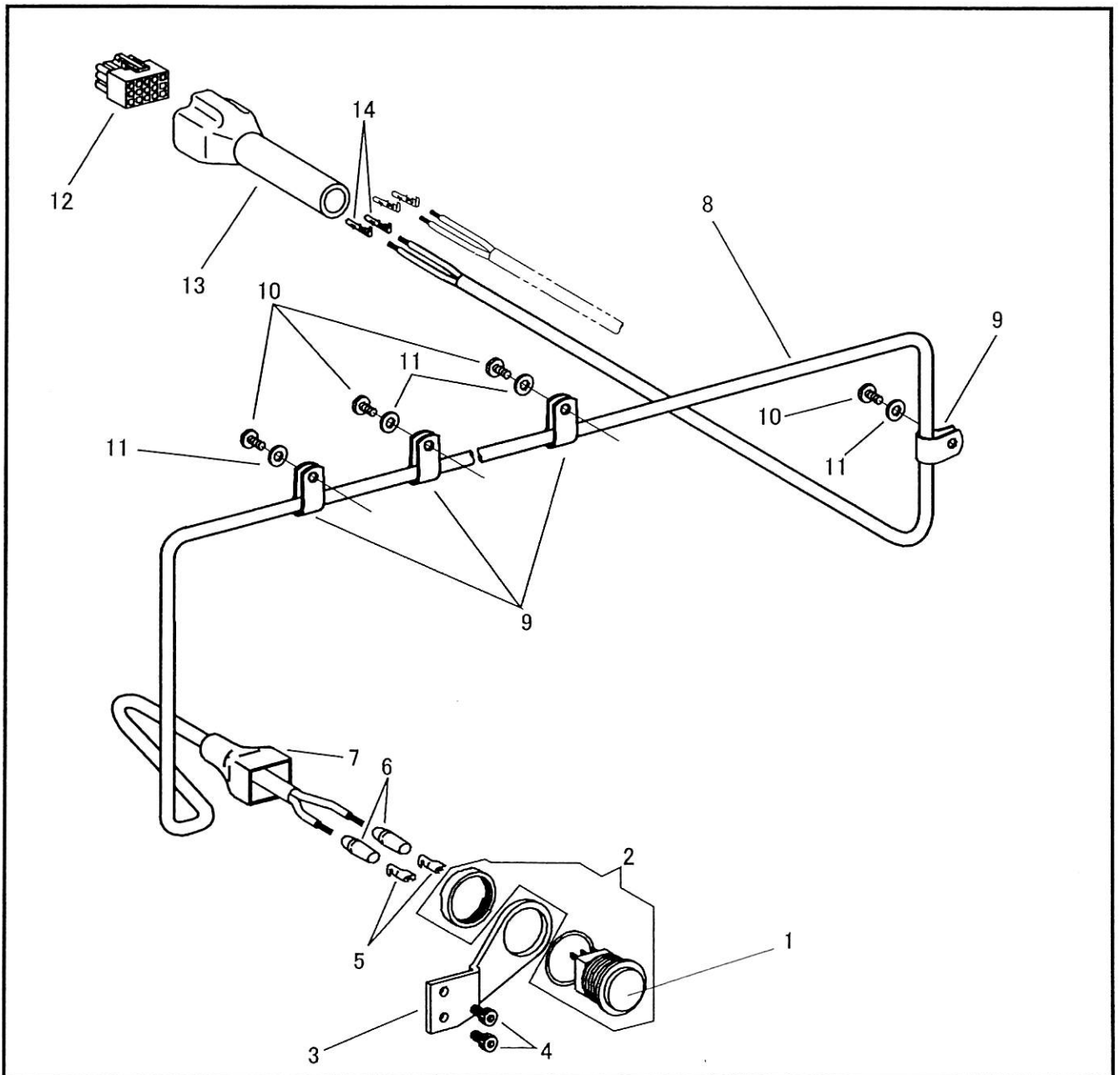


検出器アダプター
ADAPTOR FOR SYNCHRONIZER



スイッチ、コード
SWITCH, CABLE



検出器アダプター

ADAPTOR FOR SYNCHRONIZER

No.	部品番号	-30-3-BT	-30-3-FL	-30-3-BTFL	-30R-3-FL	-30R-3-BTFL	-30R-3	数量	品名	DESCRIPTION
	PARTS No.							QTY		
1	30169	*	*	*	*	*	-	1	検出器アダプター	ADAPTOR FOR SYNCHRONIZER
2	30170	*	*	*	*	*	-	3	検出器アダプター止めねじ	SCREW M4×0.7 L=16.0
3	31208	*	*	*	*	*	-	3	検出器アダプター止めばね座金	SPRING LOCK WASHER

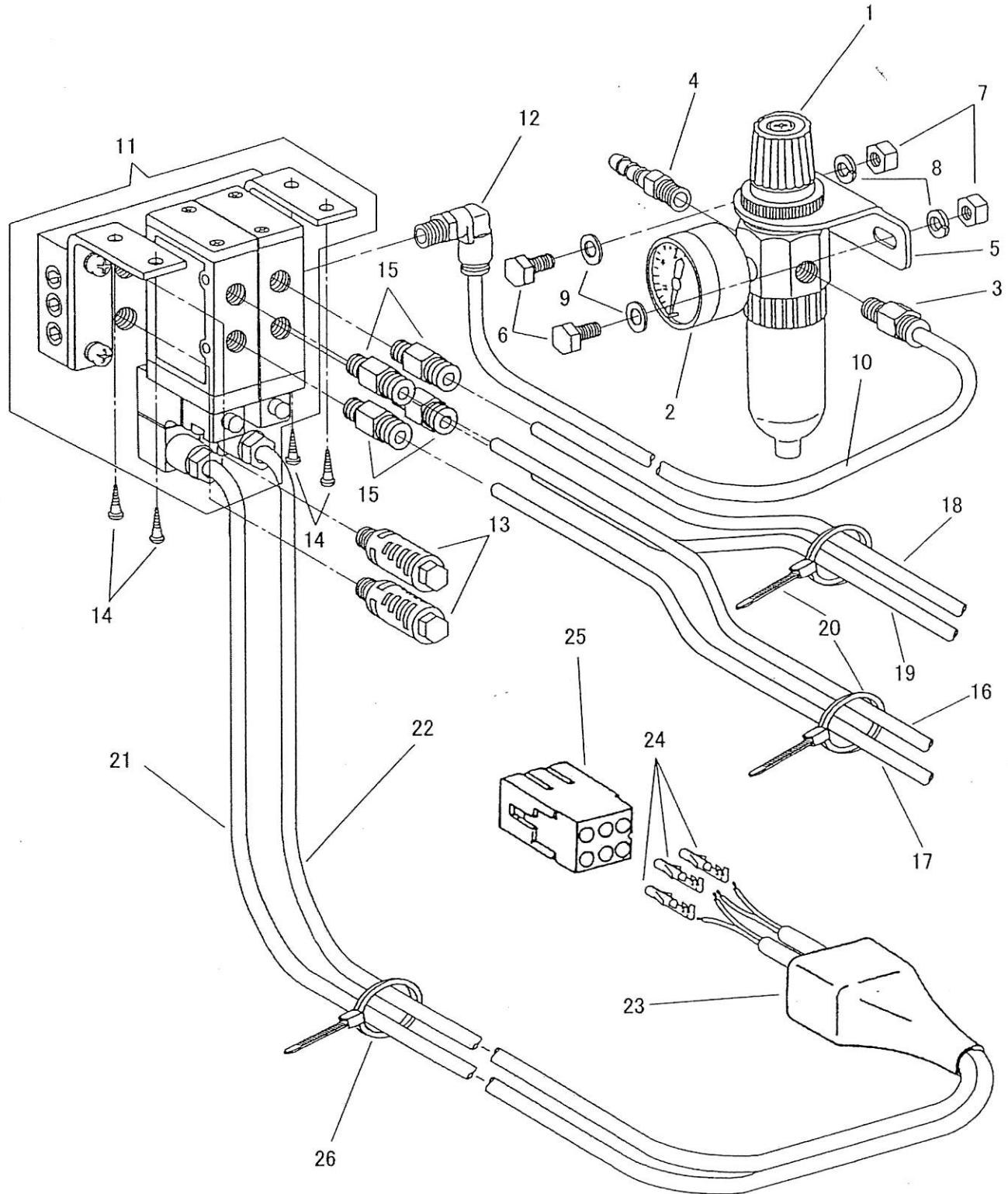
スイッチ、コード

SWITCH, CABLE

No.	部品番号	-8BL-30(R)-3-BT	-28BL-30(R)-3-BT	数量	品名	DESCRIPTION
	PARTS No.			QTY		
1	70789	*	*	1	BT用スイッチボタン	SWITCH BUTTON
2	70788	*	*	1	BT用スイッチ本体	PUSH BUTTON SWITCH
3	70787	*	*	1	BT用スイッチ台	SWITCH BASE
4	27174	*	*	2	BT用スイッチ台止めねじ	SCREW
5	39295	*	*	2	圧着端子	PIN CONTACT
6	39296	*	*	2	絶縁チューブ	PIN CONTACT COVER
7	30151	*	*	1	ゴムカバー	SWITCH COVER
8	70599	-	-	1	ケーブル	CABLE
8	70560	*	*	1	ケーブル	CABLE
9	30022	*	*	10	ケーブルクランプ	CABLE CLAMP
9	30022	-	-	9	ケーブルクランプ	CABLE CLAMP
10	8040	*	*	10	クランプ止めねじ	SCREW 9/64×40 L=8
10	8040	-	-	9	クランプ止めねじ	SCREW 9/64×40 L=8
11	30025	*	*	10	クランプ止めねじワッシャー	WASHER
11	30025	-	-	9	クランプ止めねじワッシャー	WASHER
12	60466	*	*	1	コネクタ (15P)	CONNECTOR (15P)
13	60479	*	*	1	コネクタカバー (15P)	CONNECTOR COVER (15P)
14	60543	*	*	2	コネクタピン	PIN CONTACT

空圧関係1
AIR PRESSURE MECHANISM 1

JW-8BL-30-3-BTFL/JW-28BL-30-3-BTFL



空圧関係1

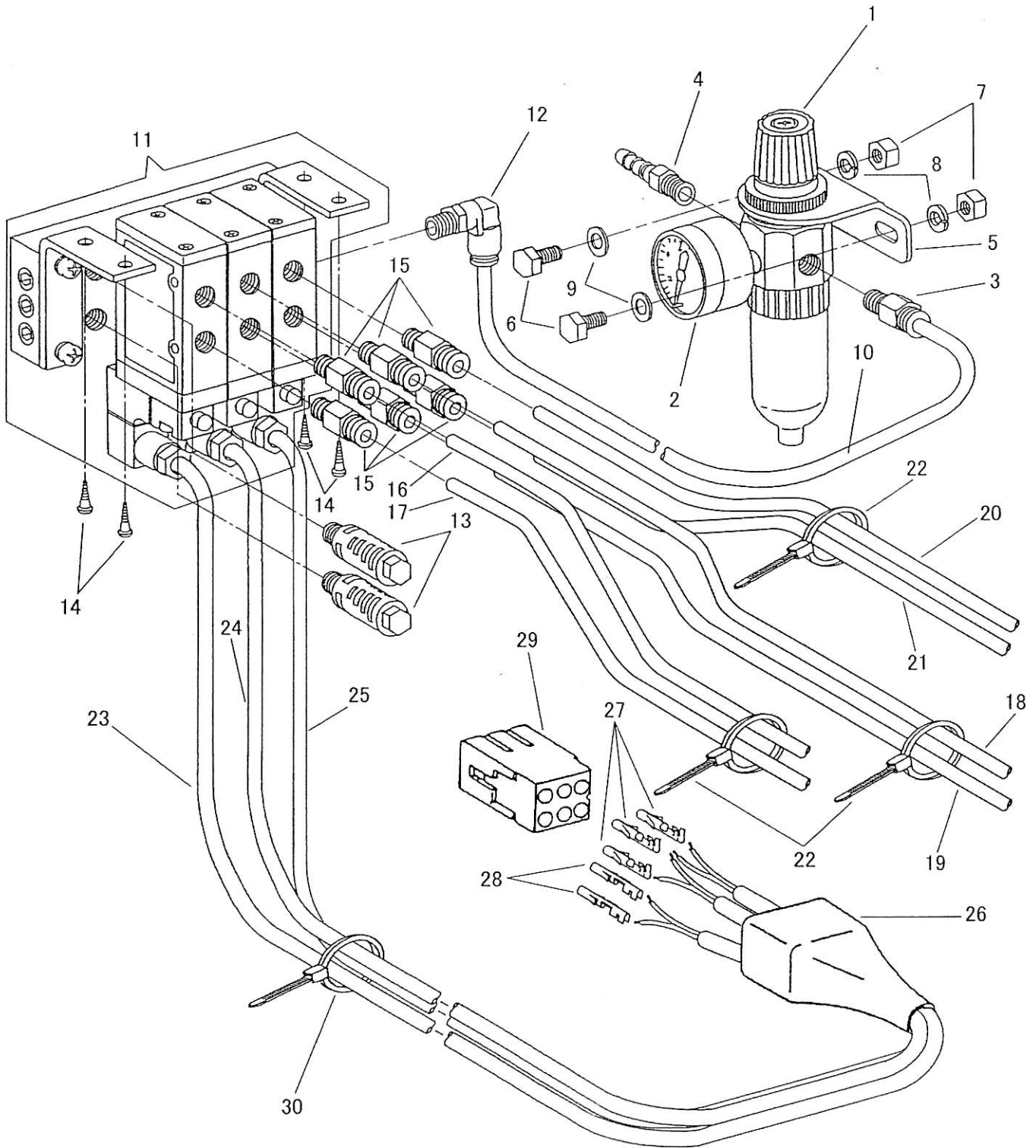
AIR PRESSURE MECHANISM 1

■JW-8BL-30-3-BTFL/JW-28BL-30-3-BTFL

No.	部品番号	-8BL-30-3-BTFL	-28BL-30-3-BTFL	数量	品名	DESCRIPTION
	PARTS No.			QTY		
1	30727	*	*	1	レギュレータ	REGULATOR
2	30733	*	*	1	圧力計	PRESSURE GAUGE
3	70566	*	*	1	配管継手ストレート(φ6)	JOINT
4	30744	*	*	1	ニップル	NIPPLE
5	30728	*	*	1	レギュレータブラケット	REGULATOR BRACKET
6	30729	*	*	2	ブラケット止めねじ	SCREW M6X1.0 L=12.0
7	30730	*	*	2	ブラケット止めねじナット	NUT M6X1.0
8	28578	*	*	2	ブラケット止めねじスプリングワッシャー	SPRING WASHER
9	10599	*	*	2	ブラケット止めねじワッシャー	WASHER
10	40558	*	*	1	ウレタンチューブ(φ6-800mm)	URETHANE TUBE (φ6-800mm)
11	30720C	*	*	1	電磁弁(2連)組	SOLENOID VALVE COMPLETE (2 STATIONS)
12	70567	*	*	1	配管継手エルボ(φ6)	JOINT (ELBOW)
13	30720-02	*	*	2	サイレンサ	SILENCER
14	8130	*	*	4	電磁弁皿木ねじ	WOOD SCREW
15	70566	*	*	4	配管継手ストレート	JOINT (STRAIGHT)
16	70571	*	*	1	エアチューブ(BT)	AIR TUBE
17	70572	*	*	1	エアチューブ(BT)	AIR TUBE
18	70573	*	*	1	エアチューブ(FL)	AIR TUBE
19	70574	*	*	1	エアチューブ(FL)	AIR TUBE
20	30750	*	*	2	エアチューブ用結束バンド	AIR TUBE TIE
21	30747	*	*	1	ケーブル	CABLE
22	30747	*	*	1	ケーブル	CABLE
23	30151	*	*	1	コネクタカバー	CONNECTOR COVER
24	30186	*	*	3	コネクタピン	PIN CONTACT
25	30185	*	*	1	コネクタ(6P)	CONNECTOR (6P)
26	30750	*	*	1	ケーブル用結束バンド	CABLE TIE

空圧関係 2
AIR PRESSURE MECHANISM 2

JW-8BL-30R-3-BTFL/JW-28BL-30R-3-BTFL



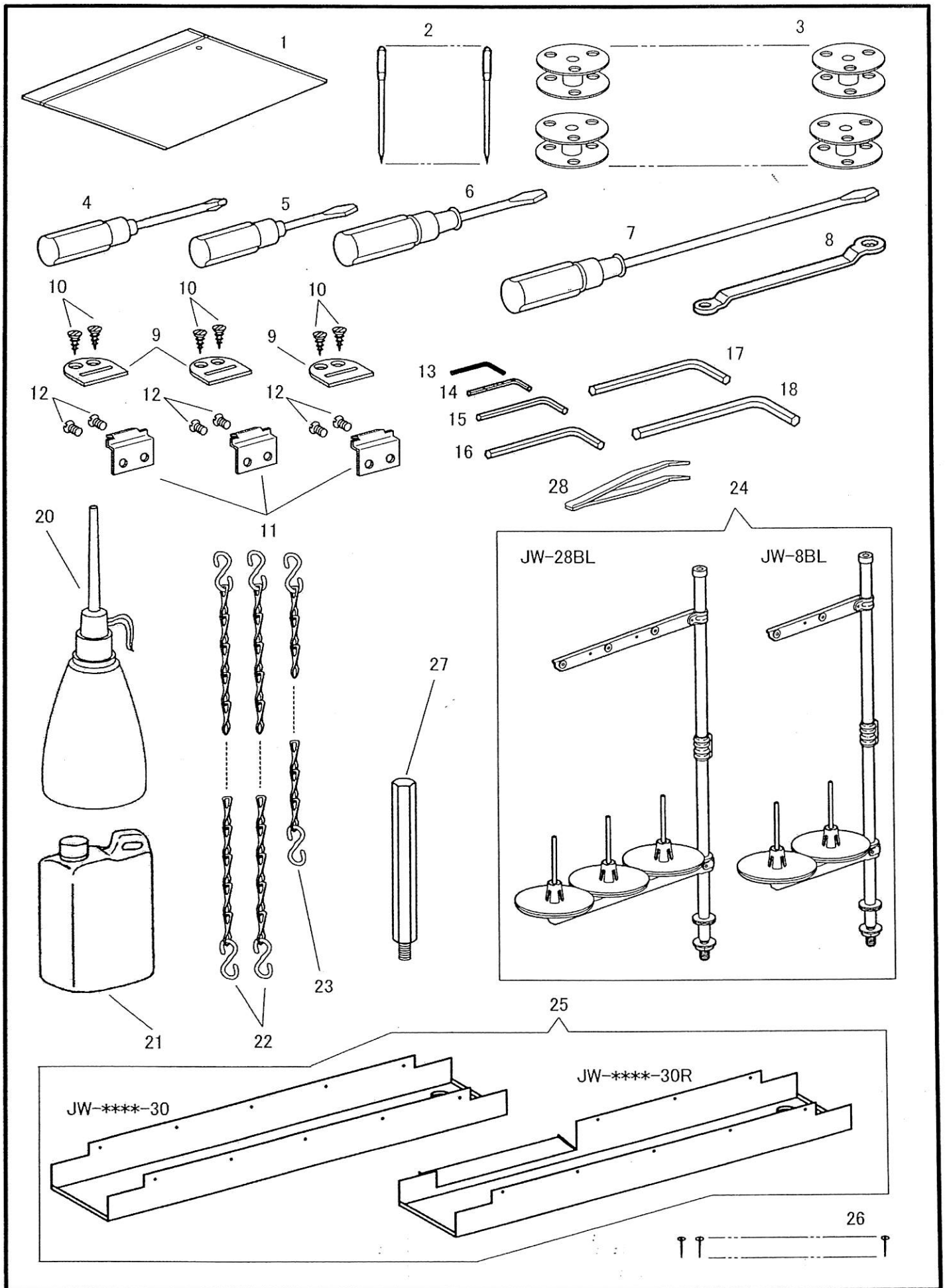
空圧関係2

AIR PRESSURE MECHANISM 2

■JW-8BL-30R-3-BTFL/JW-28BL-30R-3-BTFL

No.	部品番号	-8BL-30R-2-BTFL	-28BL-30R-2-BTFL	数量	品名	DESCRIPTION
	PARTS No.			QTY		
1	30727	*	*	1	レギュレータ	REGULATOR
2	30733	*	*	1	圧力計	PRESSURE GAUGE
3	70566	*	*	1	配管継手ストレート(φ6)	JOINT
4	30744	*	*	1	ニップル	NIPPLE
5	30728	*	*	1	レギュレータブラケット	REGULATOR BRACKET
6	30729	*	*	2	ブラケット止めねじ	SCREW M6X1.0 L=12.0
7	30730	*	*	2	ブラケット止めねじナット	NUT M6X1.0
8	28578	*	*	2	ブラケット止めねじスプリングワッシャー	SPRING WASHER
9	10599	*	*	2	ブラケット止めねじワッシャー	WASHER
10	40558	*	*	1	ウレタンチューブ(φ6-800mm)	URETHANE TUBE (φ6-800mm)
11	39364	*	*	1	電磁弁(3連)	SOLENOID VALVE (3 STATIONS)
12	70567	*	*	1	配管継手エルボ(φ6)	JOINT (ELBOW)
13	30720-02	*	*	2	サイレンサ	SILENCER
14	8130	*	*	4	電磁弁皿木ねじ	WOOD SCREW
15	70566	*	*	6	配管継手ストレート	JOINT (STRAIGHT)
16	70571	*	*	1	エアチューブ(BT)	AIR TUBE
17	70572	*	*	1	エアチューブ(BT)	AIR TUBE
18	70573	*	*	1	エアチューブ(FL)	AIR TUBE
19	70574	*	*	1	エアチューブ(FL)	AIR TUBE
20	70585	*	*	1	エアチューブ(R)	AIR TUBE
21	70586	*	*	1	エアチューブ(R)	AIR TUBE
22	30750	*	*	3	エアチューブ用結束バンド	AIR TUBE TIE
23	30747	*	*	1	ケーブル	CABLE
24	30747	*	*	1	ケーブル	CABLE
25	30747	*	*	1	ケーブル	CABLE
26	30151-A	*	*	1	コネクタカバー(6P)	CONNECTOR COVER (6P)
27	30186	*	*	3	コネクタピン	PIN CONTACT
28	30187	*	*	2	コネクタピン	PIN CONTACT
29	30185	*	*	1	コネクタ(6P)	CONNECTOR (6P)
30	30750	*	*	1	ケーブル用結束バンド	CABLE TIE

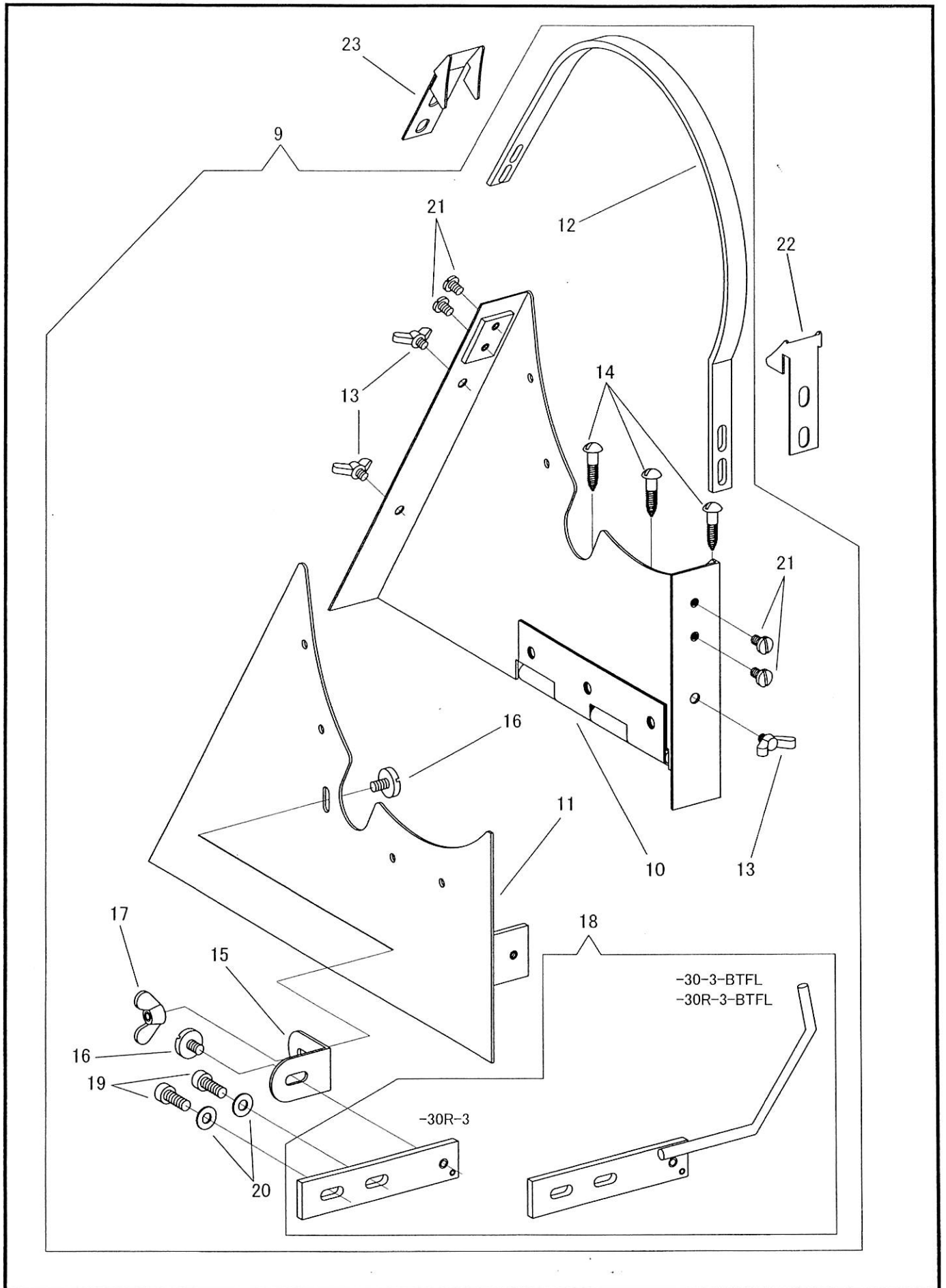
付属品1
ACCESSORIES 1



付属品1
ACCESSORIES 1

No.	部品番号 PARTS NO.	-8BL-30-3	-8BL-30R-3	-28BL-30-3	-28BL-30R-3	数量 QTY	品名	DESCRIPTION
1	8132-A	*	*	*	*	1	部品袋チャック付	ACCESSORIES PACK
2	N3324	*	*	-	-	3	針 DYX3 (#24)	NEEDLE DYX3 (#24)
2	N3324	-	-	*	*	6	針 DYX3 (#24)	NEEDLE DYX3 (#24)
3	70769	*	*	-	-	5	ボビン	BOBBIN
3	70769	-	-	*	*	10	ボビン	BOBBIN
4	19473	*	*	*	*	1	十字ドライバー	SCREW DRIVER (CROSS TYPE)
5	8121	*	*	*	*	1	ドライバー(小)	SCREW DRIVER (SMALL)
6	8120	*	*	*	*	1	ドライバー(中)	SCREW DRIVER (MIDDLE)
7	8118	*	*	*	*	1	ドライバー(大)	SCREW DRIVER (LARGE)
8	19462	*	*	*	*	1	メガネレンチ	DOUBLE HEAD WRENCH
9	11171	*	*	*	*	3	ヒンジ受け	MACHINE HINGE CONNECTION PLATE
10	6052	*	*	*	*	6	ヒンジ受け止め木ねじ	WOOD SCREW
11	11169-B	*	*	*	*	3	ヒンジ	BED HINGE
12	11170	*	*	*	*	6	ヒンジ止めねじ	BED HINGE SCREW
13	10747	*	*	*	*	1	六角レンチ (1/16 インチ)	WRENCH (1/16 ")
14	19456	*	*	*	*	1	六角レンチ (2 ミリ)	WRENCH (2 mm)
15	19457	*	*	*	*	1	六角レンチ (2.5 ミリ)	WRENCH (2.5 mm)
16	19458	*	*	*	*	1	六角レンチ (3 ミリ)	WRENCH (3 mm)
17	19459	*	*	*	*	1	六角レンチ (4 ミリ)	WRENCH (4 mm)
18	19460	*	*	*	*	1	六角レンチ (5 ミリ)	WRENCH (5 mm)
20	8125	*	*	*	*	1	油差し	OILER
21	11193	*	*	*	*	1	油	OIL
22	13079	*	*	*	*	2	くさり(1000 mm)	CHAIN (1000 mm)
23	70197	*	*	*	*	1	くさり(90 mm)	CHAIN (90 mm)
24	10947	-	-	*	*	1	糸立てセット	THREAD STAND
24	35254	*	*	-	-	1	糸立てセット	THREAD STAND
25	70171	*	-	*	-	1	油受け	DRIP PAN
25	70517	-	*	-	*	1	油受け	DRIP PAN
26	6055	*	*	*	*	10	釘	NAIL
27	70524	-	*	-	*	1	頭部支えねじ	HEAD REST SCREW
28	11196	-	-	*	*	1	ピンセット	TWEEZERS

付属品2
ACCESSORIES 2



付属品2

ACCESSORIES 2

No.	部品番号	-30-3-BTFL	-30R-3-BTFL	-30R-3	数量	品名	DESCRIPTION
	PARTS No.				QTY		
9	70199C	*	*	-	1	ベルトガード(組)	BELT GUARD COMPLETE
9	70199DC	-	-	*	1	ベルトガード(組)	BELT GUARD COMPLETE
10	70199-A	*	*	*	1	ベルトガード(右)	BELT GUARD (RIGHT)
11	70199-B	*	*	*	1	ベルトガード(左)	BELT GUARD (LEFT)
12	70199-C	*	*	*	1	ベルトカバー	BELT GUARD COVER
13	28080	*	*	*	3	ベルトガード(右)(左)止め蝶ねじ	SCREW M5X0.8 L=6.0
14	70215	*	*	*	3	ベルトガード止め木ねじ	WOOD SCREW
15	70199-E	*	*	*	1	ベルトガード振れ止め板	BELT GUARD STAY
16	12386	*	*	*	2	ベルトガード振れ止め板止めねじ	SCREW 7/32X32 L=9.0
17	10776	*	*	*	1	ベルトガード振れ止め板止め蝶ナット	WING NUT
18	70189	*	*	-	1	検出器支え棒(組)	SYNCHRONIZER SUPPORT
18	70199-D	-	-	*	1	ベルトガード振れ止め受板	BELT GUARD SUPPORT
19	28076	*	*	-	2	検出器支え棒止めねじ	SCREW M6X1 L=18
19	28076	-	-	*	2	ベルトガード振れ止め受板止めねじ	SCREW M6X1 L=18
20	10599	*	*	-	2	検出器支え棒止めねじワッシャー	WASHER
20	10599	-	-	*	2	ベルトガード振れ止め受板止めねじワッシャー	WASHER
21	12418	*	*	*	4	ベルトカバー止めねじ	SCREW 13/64X32 L=9.0
22	70199-F	*	*	*	1	補助ガード(前)(CE用)	AUXILIARY GUARD (FRONT) : for CE
23	70199-G	*	*	*	1	補助ガード(後)(CE用)	AUXILIARY GUARD (REAR) : for CE

SEIKO SEWING MACHINE CO., LTD.

2-13-6 Sakaecho, Funabashi-shi Chiba Prefecture,
273-0018, Japan

TEL: 81-47-420-3561 (Overseas dept.)

FAX: 81-47-420-3560

E-mail: export@seiko-sewing.co.jp

<http://www.seiko-sewing.co.jp/>

セイコーミシン株式会社

〒273-0018 千葉県船橋市栄町2-13-6

TEL: 047-420-3561, IP電話: 050-3535-3491

FAX: 047-420-3560

E-mail: eigyo@seiko-sewing.co.jp

(国内営業)

Parts No. PB95500(0313)

Rev. 2