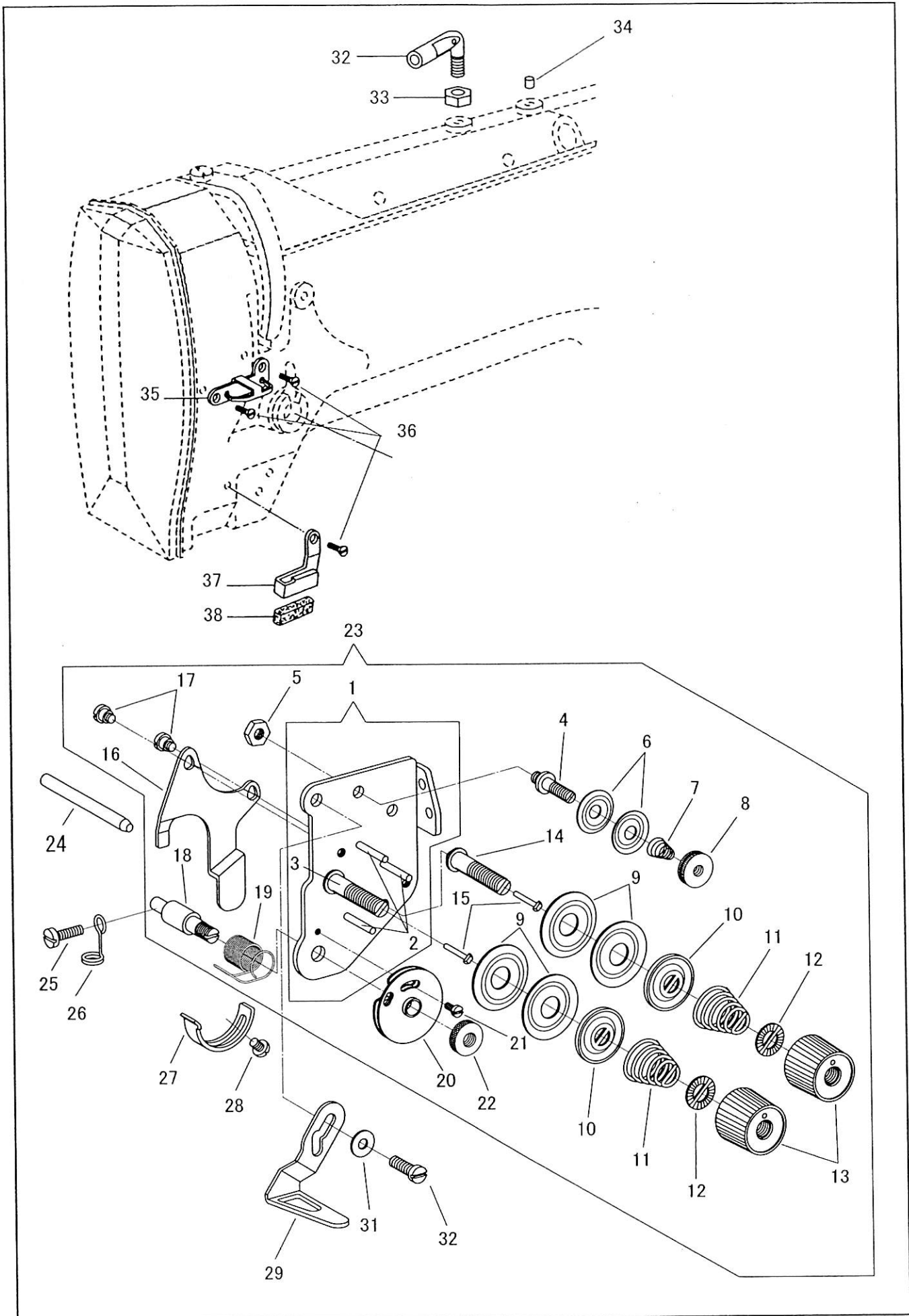


糸調子  
 THREAD TENSION

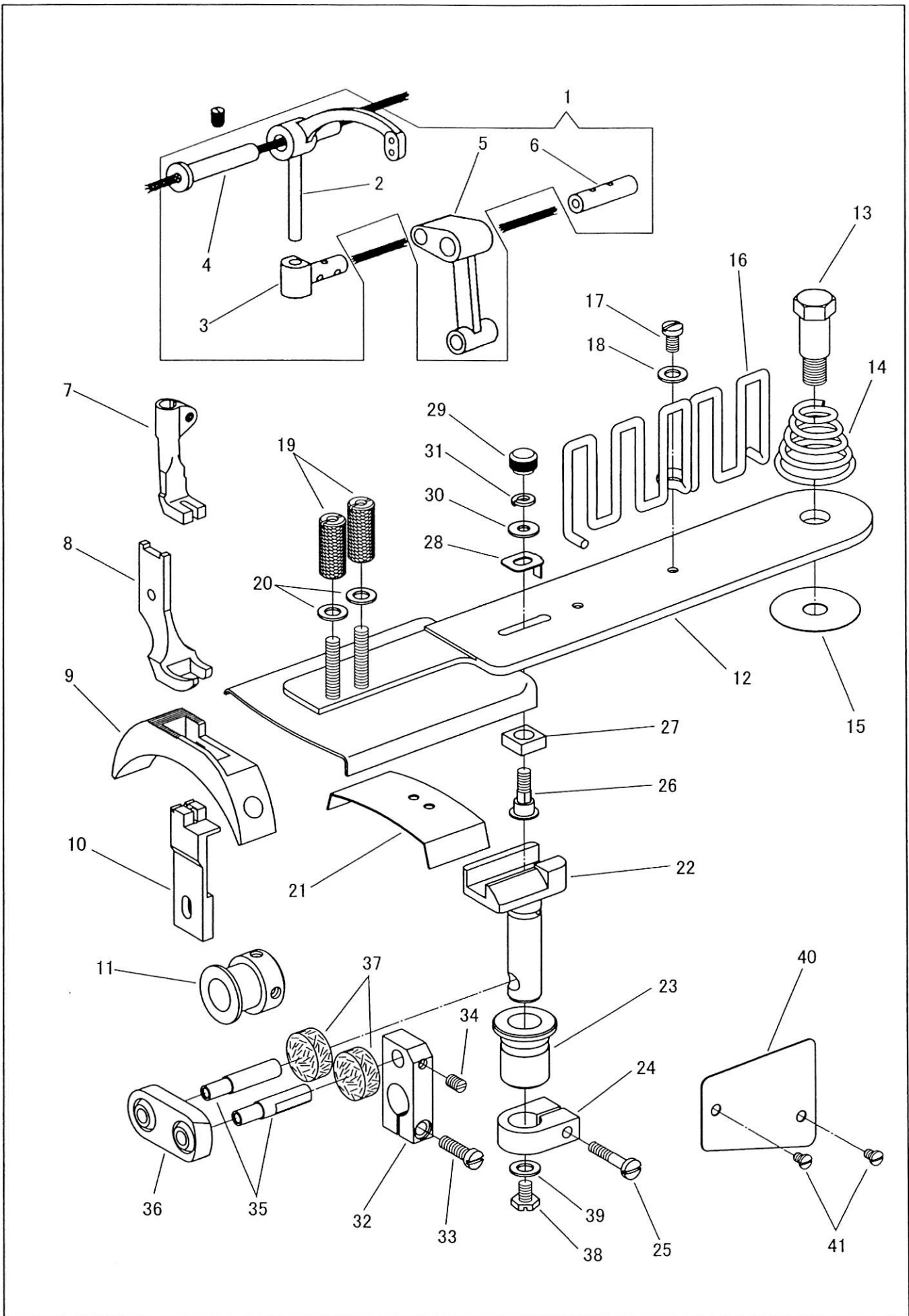


## 糸調子

## THREAD TENSION

No.	部品番号 PARTS NO.	8BL	8BL	8BL	8BL	個数 QTY	品名	DESCRIPTION
1	40431	*	*	*	*	1	調子板 (組)	Tension bracket
2	B158768	*	*	*	*	3	調子板ピン	Tension bracket pin
3	40431-02	*	*	*	*	1	糸調子棒	Tension stud
4	30011	*	*	*	*	1	第一調子棒	Tension stud (first)
5	10652	*	*	*	*	1	第一調子棒ナット	Tension stud (first) nut
6	20224	*	*	*	*	2	第一調子皿	Tension disc (first)
7	20226-01	*	*	*	*	1	渦巻スプリング	Tension spring
8	20225	*	*	*	*	1	第一調子ローレット	Tension thumb nut (first)
9	B145446	*	*	*	*	4	糸調子皿	Tension disc
10	B159805	*	*	*	*	2	糸調子皿押え	Tension disc presser
11	BS07490	*	*	*	*	2	渦巻スプリング	Tension spring
12	28206	*	*	*	*	2	ローレットストッパー	Regulating thumb nut washer
13	B149566	*	*	*	*	2	ローレットナット	Regulating thumb nut
14	60391	*	*	*	*	1	糸調子棒	Tension stud
15	60148	*	*	*	*	2	糸ゆるめ段ピン	Tension releasing pin
16	40434	*	*	*	*	1	糸ゆるめ板	Tension releasing plate
17	19422	*	*	*	*	2	糸ゆるめ板段ねじ	Hinge screw 9/64X40
18	19512	*	*	*	*	1	糸引スプリング軸	Thread controller stud
19	10689	*	*	*	*	1	糸引スプリング	Thread controller spring
20	10694	*	*	*	*	1	二重皿	Thread controller disc
21	B118319	*	*	*	*	1	二重皿止めねじ	Screw 3/32X56 L=6.0
22	19534	*	*	*	*	1	ローレットナット	Tumb nut 7/32X32
23	40431C	*	*	*	*	1	調子板 (組)	Tension bracket comp.
24	10720	*	*	*	*	1	糸ゆるめピン	Thread release plate rod
25	15007	*	*	*	*	1	ねじ	Screw 9/64X40 L=10
26	4221	*	*	*	*	1	油芯押え	Oil wick retainer
27	10690	*	*	*	*	1	スプリング受	Thread controller spring stop
28	10650	*	*	*	*	1	ねじ	Screw 3.4X36 L=6
29	34042-TA	*	*	*	*	1	糸調子糸掛	Thread guide
30	11142	*	*	*	*	1	ワッシャー	Washer
31	10545	*	*	*	*	1	ねじ	Screw 11/64x32 L=14.0
32	11006	*	*	*	*	1	上板糸掛	Arm top cover thread guide
33	13076-02	*	*	*	*	1	ナット	NUT 7/32X32
34	15038	*	*	*	*	1	上板ゴム栓	Rubber plug
35	15054	*	*	*	*	1	面糸掛(上)	Thread guide (upper)
36	10685	*	*	*	*	2	ねじ	Screw 3.4X36 L=6.5
37	10759-A	*	*	*	*	1	面糸掛(下)	Thread guide (lower)
38	10760	*	*	*	*	1	面糸掛フェルト	Oil felt

バインダー機構 (-8BLV, -8BLV-1)  
 BINDER MECHANISM (-8BLV, -8BLV-1)

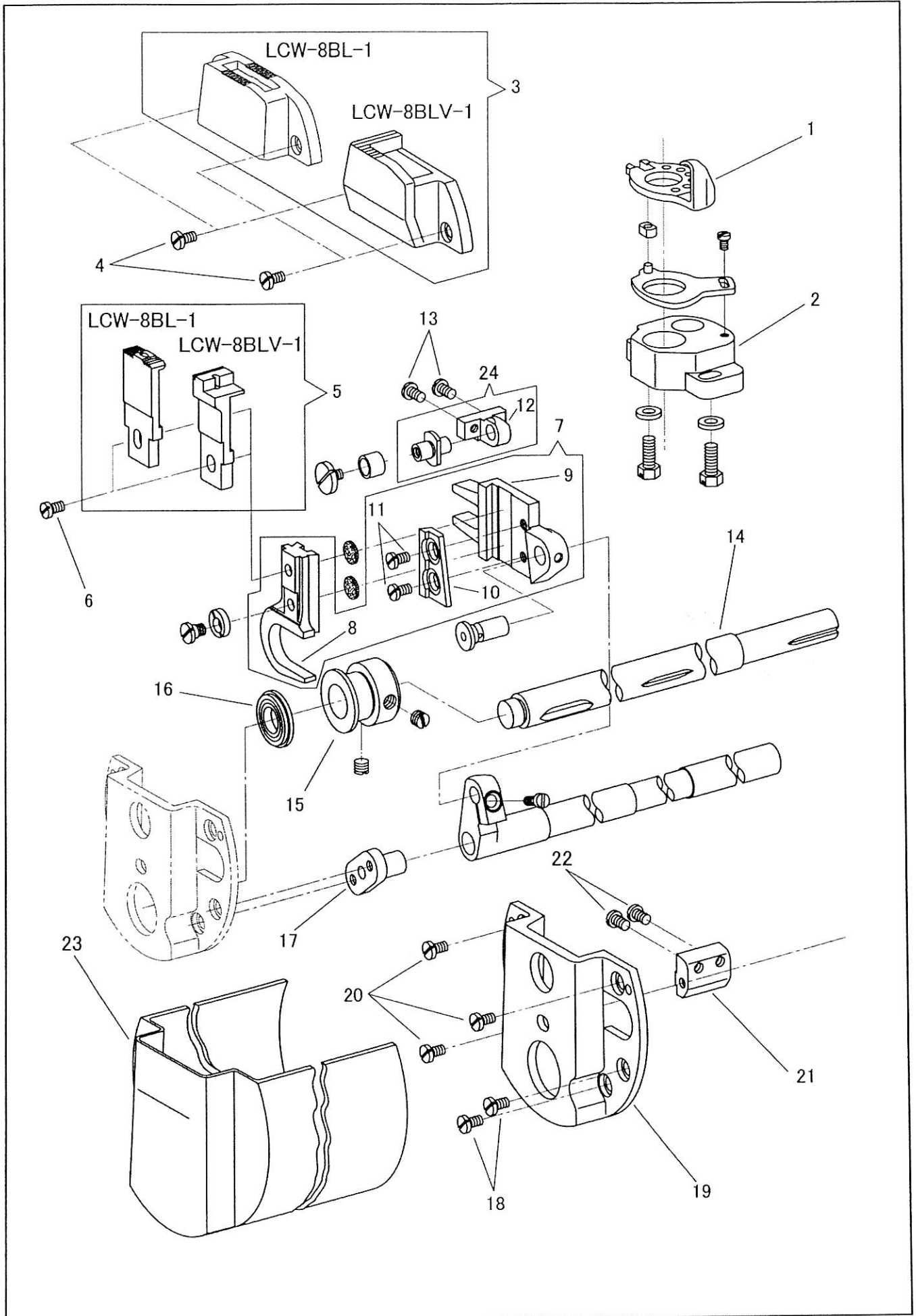


バインダー機構 (-8BLV, 8BLV-1)

BINDER MECHANISM (-8BLV, -8BLV-1)

No.	部品番号 PARTS NO.	-8BL	-8BLV	-8BL-1	-8BLV-1	個数 QTY	品名	DESCRIPTION
1	34105C	-	*	-	*	1	天秤(組)	Thread take-up lever complete
2	34105	-	*	-	*	1	天秤	Thread take-up lever
3	15026	-	*	-	*	1	天秤抱き	Thread take-up lever driving stud
4	15013	-	*	-	*	1	天秤ピン	Thread take-up lever hinge stud
5	10528	-	*	-	*	1	針棒クランク	Needle bar connecting link
6	10523	-	*	-	*	1	針棒クランクピン	Needle bar connecting link stud
7	13249-62	-	*	-	*	1	中押え	Vibrating presser foot
8	13773	-	*	-	*	1	外押え	Lifting presser foot
9	13775	-	*	-	-	1	針板	Throat plate
10	13776	-	*	-	-	1	送り歯	Feed dog
11	13786	-	*	-	-	1	送り上下カム	Feed lifting cam
12	13783	-	*	-	*	1	揺動板(ねじ付)	Binder plate with screws
13	11716	-	*	-	*	1	揺動板段ねじ	Hinge screw 5/16X24 L=10
14	11823	-	*	-	*	1	揺動板スプリング	Binder plate spring
15	11717	-	*	-	*	1	揺動板ワッシャー	Washer
16	13256	-	*	-	*	1	テープ案内	Tape guide
17	10561	-	*	-	*	1	ねじ	Screw 11/64X32 L=6.5
18	16287	-	*	-	*	1	ワッシャー	Washer
19	13234	-	*	-	*	2	バインダー受ねじナット	Knurled nut 3/16X32
20	16287	-	*	-	*	2	ワッシャー	Washer
21	13785	-	*	-	*	1	揺動板支え板	Support plate
22	13780	-	*	-	*	1	揺動軸	Rocking shaft
23	13779	-	*	-	*	1	揺動軸メタル	Rocking shaft bushing
24	13778	-	*	-	*	1	揺動軸カラー	Collar
25	6603	-	*	-	*	1	ねじ	Screw 9/64X40 L=19
26	13782	-	*	-	*	1	揺動角玉ピンねじ	Hinge stud screw 11/64X40
27	13781	-	*	-	*	1	揺動角玉	Slide block
28	13788	-	*	-	*	1	揺動角玉ストッパー	Slide block stopper
29	12392	-	*	-	*	1	揺動角玉ピンねじナット	Knurled nut 11/64X40
30	11142	-	*	-	*	1	ワッシャー	Washer
31	31208	-	*	-	*	1	スプリング ワッシャー	Spring washer
32	13206	-	*	-	*	1	バインダー送りだるま	Rocking shaft driving crank
33	10545	-	*	-	*	1	ねじ	Screw 11/64X32 L=14
34	2067	-	*	-	*	1	ねじ	Screw 11/64X40 L=6
35	13208	-	*	-	*	2	ボールジョイントピン	Ball joint pin
36	13207	-	*	-	*	1	ボールジョイント	Ball joint
37	10725	-	*	-	*	2	フェルト	Oil felt
38	13209	-	*	-	*	1	ねじ	Screw 11/64X32 L=6
39	16287	-	*	-	*	1	ワッシャー	Washer
40	13784	-	*	-	*	1	ベッド側板	Bed side cover
41	8111	-	*	-	*	2	ねじ	Screw 1/8X44 L=1.8

シリンダー端小形タイプ (-8BL-1, -8BLV-1)  
 SMALL CYLINDER-EDGE TYPE (-8BL-1, -8BLV-1)

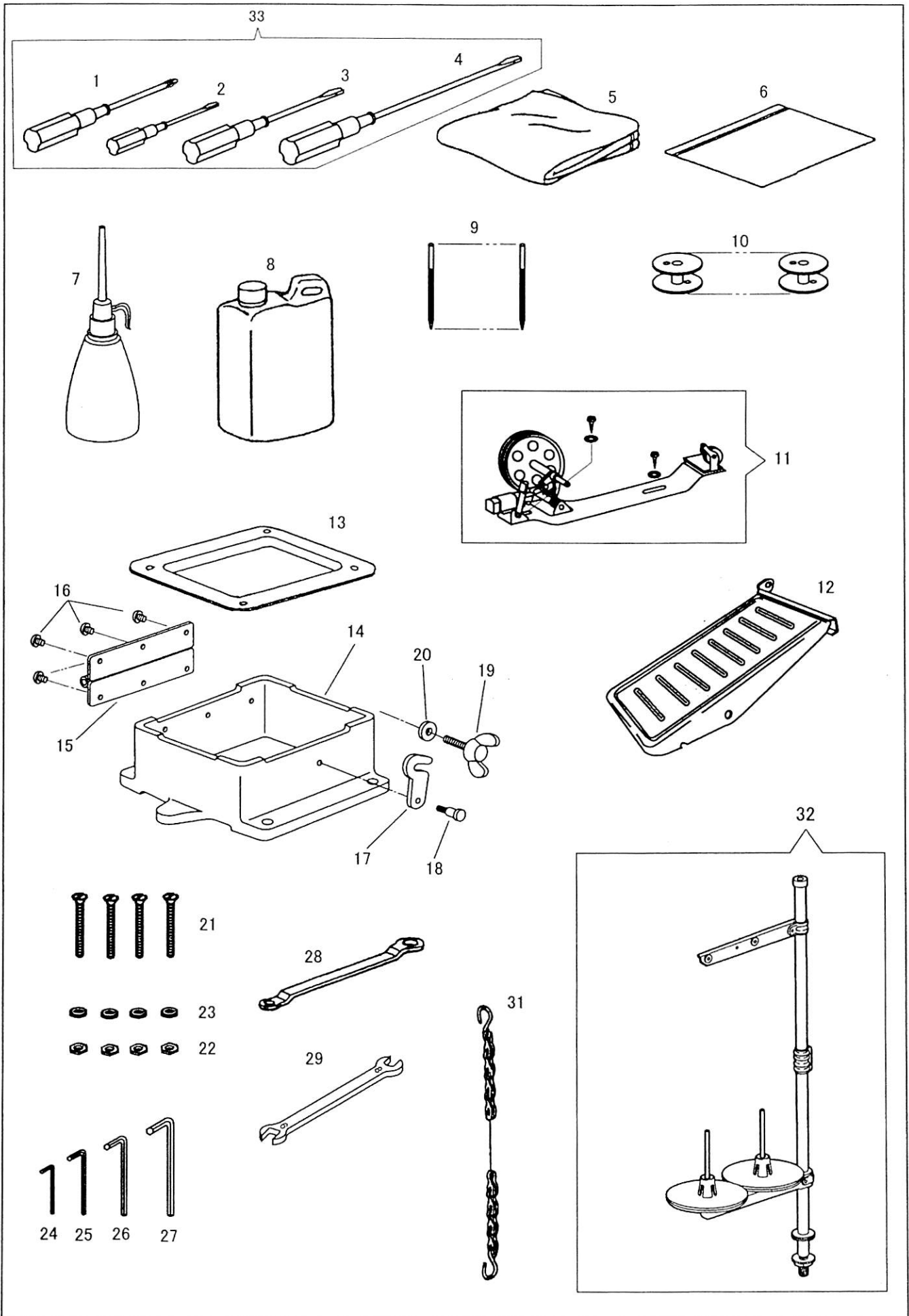


シリンダー端小形タイプ (-8BL-1, -8BLV-1)

SMALL CYLINDER-EDGE TYPE (-8BL-1, -8BLV-1)

No.	部品番号 PARTS NO.	-8BL	-8BLV	-8BL-1	-8BLV-1	個数 QTY	品名	DESCRIPTION
1	13832	-	-	*	*	1	ボビンケースオープナー	Bobbin case opener
2	13831	-	-	*	*	1	カマ土台	Hook saddle
3	13823	-	-	*	-	1	針板	Throat plate
3	13852-A	-	-	-	*	1	針板	Throat plate
4	13469	-	-	*	*	2	ねじ	Screw 9/64X40 L=6
5	13833	-	-	*	-	1	送り歯	Feed dog
5	13853-A	-	-	-	*	1	送り歯	Feed dog
6	13834	-	-	*	*	1	ねじ	Screw 11/64X40 L=7
7	13835C	-	-	*	*	1	送り土台(組)	Feed base complete
8	13835	-	-	*	*	1	送り土台	Feed base
9	13836	-	-	*	*	1	送り土台案内	Feed base guide
10	13837	-	-	*	*	1	送り土台すべり板	Feed base adjusting plate
11	13469	-	-	*	*	2	ねじ	Screw 9/64X40 L=6
12	13838	-	-	*	*	1	丸玉ピン受金	Guide roller pin bracket
13	13469	-	-	*	*	2	ねじ	Screw 9/64X40 L=6
14	13828	-	-	*	*	1	下軸	Hook driving shaft
15	13830	-	-	*	-	1	送り上下カム	Feed lifting cam
15	13854	-	-	-	*	1	送り上下カム	Feed lifting cam
16	13829	-	-	*	*	1	下軸ベアリング	Hook driving shaft bearing
17	13839	-	-	*	*	1	送り軸受金	Feed rock shaft supporting base
18	13469	-	-	*	*	2	ねじ	Screw 9/64X40 L=6
19	13824	-	-	*	*	1	丸ぶた	Bed cylinder cap
20	13826	-	-	*	*	3	ねじ	Screw 11/64X32 L=8
21	13825	-	-	*	*	1	丸ぶた受金	Bed cylinder cap support block
22	13469	-	-	*	*	2	ねじ	Screw 9/64X40 L=6
23	13827	-	-	*	*	1	シリンダーカバー	Cylinder cover
24	13838C	-	-	*	*	1	丸玉ピン受金(組)	Guide roller pin bracket complete

付属品(1)  
ACCESSORIES (1)



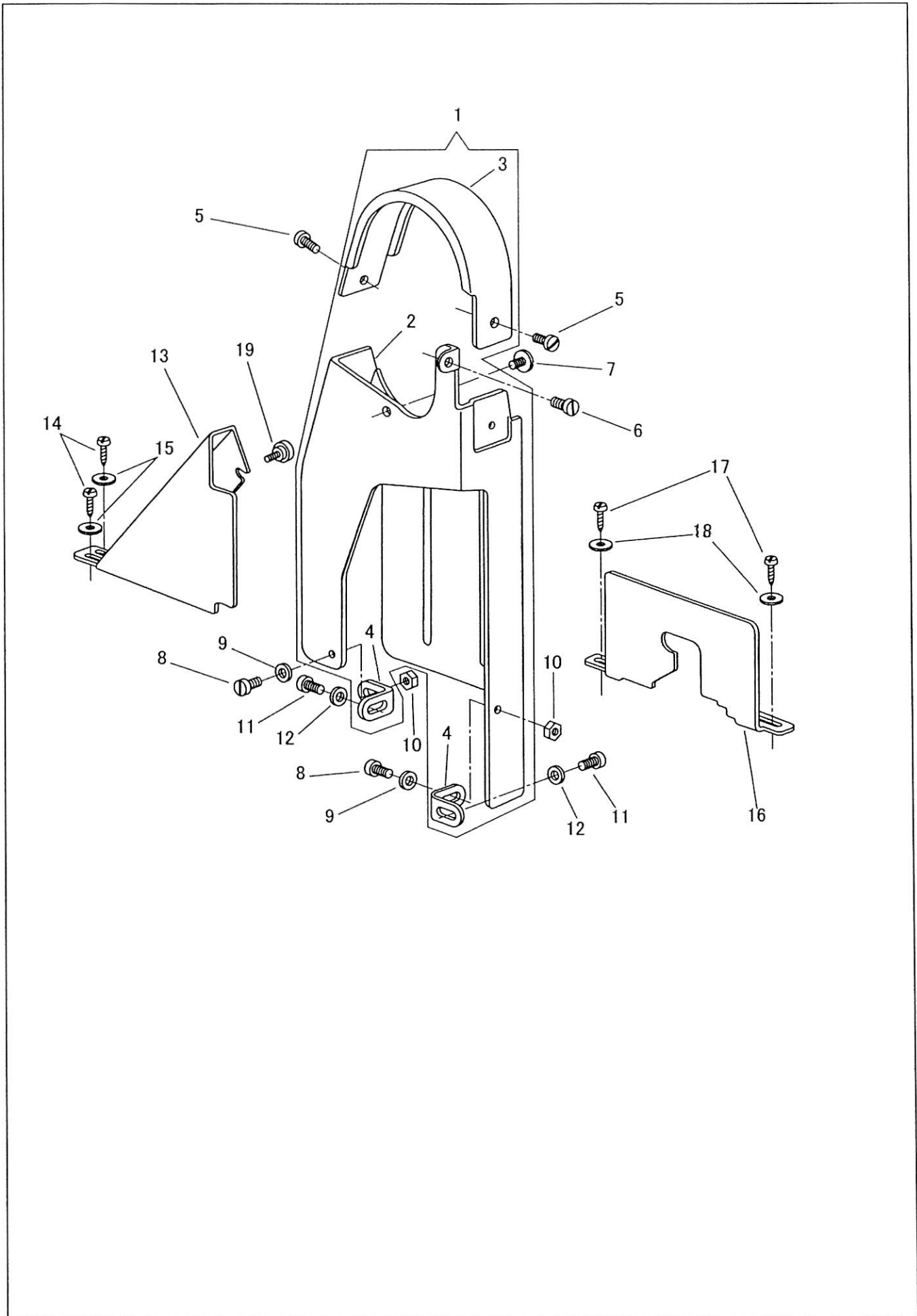
付属品(1)

ACCESSORIES (1)

No.	部品番号 PARTS NO.	-8BL	-8BLV	-8BL-1	-8BLV-1	個数 QTY	品名	DESCRIPTION
1	19473	*	*	*	*	1	十字ドライバー	Screw driver (cross type)
2	8121	*	*	*	*	1	ドライバー(小)	Screw driver (small)
3	8120	*	*	*	*	1	ドライバー(中)	Screw driver (middle)
4	8118	*	*	*	*	1	ドライバー(大)	Screw driver (large)
5	8124	*	*	*	*	1	ビニールカバー(大)	Machine cover (large)
6	8132-A	*	*	*	*	1	部品袋	Accessories pack
7	8125	*	*	*	*	1	油差し	Oiler
8	11193	*	*	*	*	1	油	Oil
9	N0122	*	*	*	*	3	針 DPX17 #22	Needle DPX17 #22
10	15041	*	*	*	*	6	ボビン	Bobbin
11	15101	*	*	*	*	1	糸巻きセット	Bobbin winder complete
12	13098	*	*	*	*	1	ペダルセット	Pedal complete
13	13089	*	*	*	*	1	油受	Oil pan
14	13383	*	*	*	*	1	ベース	Machine base
15	13004	*	*	*	*	1	蝶番	Bed hinge
16	37100	*	*	*	*	6	蝶番止めねじ	Screw M6X1.0 L=10
17	13006	*	*	*	*	1	鍵	Bed clamp
18	19403	*	*	*	*	1	鍵止めねじ	Screw 1/4X28 L=5.4
19	13388-A	*	*	*	*	1	蝶ボルト	Screw M6X1.0 L=20
20	13008	*	*	*	*	1	ワッシャー	Washer
21	13096	*	*	*	*	4	皿小ねじ	Screw 5/16X18 L=75
22	13096-N	*	*	*	*	4	ナット	Nut 5/16X18
23	13096-W	*	*	*	*	4	ワッシャー	Washer
24	10747	*	*	*	*	1	六角レンチ 1/16	Hexagonal wrench 1/16
25	19457	*	*	*	*	1	六角レンチ 2.5mm	Hexagonal wrench 2.5mm
26	19458	*	*	*	*	1	六角レンチ 3mm	Hexagonal wrench 3mm
27	19459	*	*	*	*	1	六角レンチ 4mm	Hexagonal wrench 4mm
28	19462	*	*	*	*	1	メガネレンチ 10X11	Double head wrench 10X11
29	4202	*	*	*	*	1	スパナ 9X8	Spanner 9X8
31	13079	*	*	*	*	1	くさり (1000)	Chain 1000mm
32	35254	*	*	*	*	1	糸立てセット	Thread unwinder complete



付属品(2)  
ACCESSORIES (2)

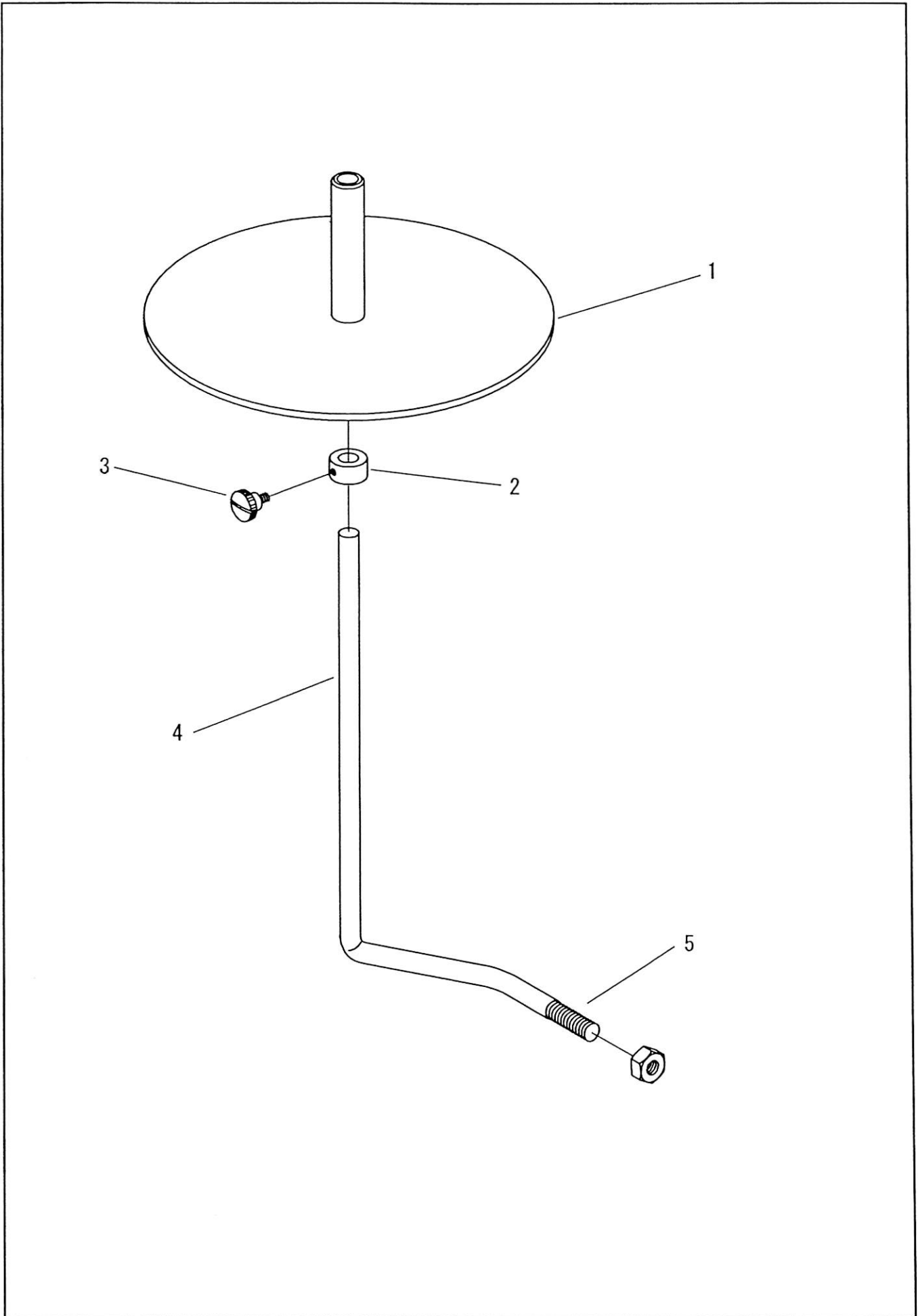


付属品(2)

ACCESSORIES (2)

No.	部品番号 PARTS NO.	-8BL	-8BLV	-8BL-1	-8BLV-1	個数 QTY	品名	DESCRIPTION
1	13425C	*	*	*	*	1	ベルトガード(組)	Belt guard complete
2	13425	*	*	*	*	1	ベルトガード本体	Belt guard body
3	13426	*	*	*	*	1	ベルトガード上カバー	Belt guard top cover
4	13427	*	*	*	*	2	ベルトガード止め金具	Belt guard set plate
5	6339	*	*	*	*	2	ベルトガード上カバー止めねじ	Screw 1/8X44 L=4
6	10559	*	*	*	*	1	ベルトガード本体止めねじ(A)	Screw 4.5X32 L=8
7	11162	*	*	*	*	1	ベルトガード本体止めねじ(B)	Screw 3.4X36 L=5.4
8	14024	*	*	*	*	2	ベルトガード止め金具止めねじ	Screw 3/16X32 L=9.5
9	16287	*	*	*	*	2	ワッシャー	Washer
10	50103	*	*	*	*	2	ナット	Nut 3/16X32
11	10561	*	*	*	*	2	ベルトガード本体止めねじ(下)	Screw 11/64X32 L=6.5
12	11142	*	*	*	*	2	ワッシャー	Washer
13	13753	*	*	*	*	1	補助ガード	Belt guard rear cover
14	15081	*	*	*	*	2	木ねじ	Wood screw
15	11142	*	*	*	*	2	ワッシャー	Washer
16	13429	*	*	*	*	1	ベルトガード補助板	Belt guard side cover
17	15081	*	*	*	*	2	木ねじ	Wood screw
18	11142	*	*	*	*	2	ワッシャー	Washer
19	11830	*	*	*	*	1	ツマミねじ	Thumb screw

付属品 (-8BLV, -8BLV-1)  
ACCESSORIES (-8BLV, -8BLV-1)

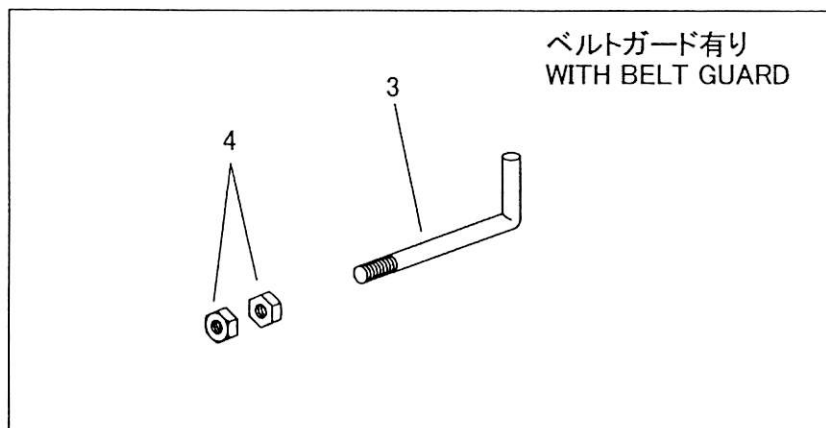
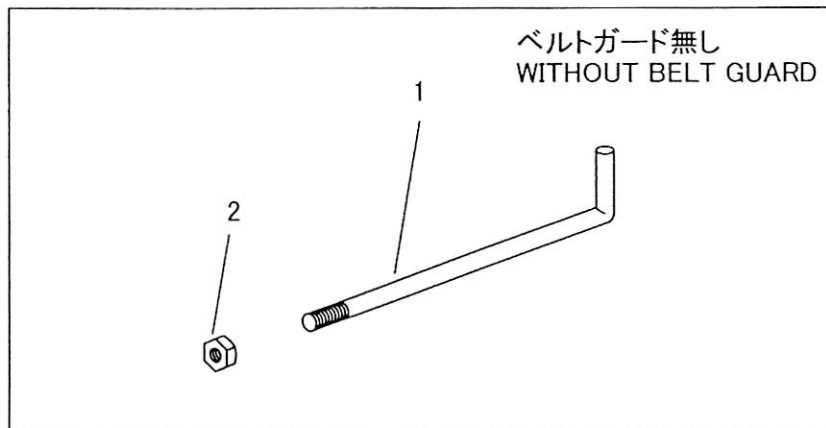


付属品 (-8BLV, 8BLV-1)

ACCESSORIES (-8BLV, 8BLV-1)

No.	部品番号 PARTS NO.	-8BL	-8BLV	-8BL-1	-8BLV-1	個数 QTY	品名	DESCRIPTION
1	13260	-	*	-	*	1	テープ受板	Tape stand plate
2	13261	-	*	-	*	1	テープ受板棒カラー	Collar
3	11830	-	*	-	*	1	ねじ	Screw 9/64X40 L=5.8
4	13263	-	*	-	*	1	テープ受板棒	Tape stand rod
5	13264	-	*	-	*	1	ナット	Nut M8X1.25

オプション  
OPTION



オプション

OPTION

No.	部品番号 PARTS NO.	-8BL	-8BLY	-8BL-1	-8BLY-1	個数 QTY	品名	DESCRIPTION
1	17373-A	*	*	*	*	1	検出器支え棒(ベルトガード無し)	Synchronizer support rod for machine without belt guard
2	50409	*	*	*	*	1	ナット(ベルトガード無し)	Nut for machine without belt guard
3	30168	*	*	*	*	1	検出器支え棒(ベルトガード有り)	Synchronizer support rod for machine with belt guard
4	50409	*	*	*	*	2	ナット(ベルトガード有り)	Nut for machine with belt guard

## SEIKO SEWING MACHINE CO., LTD.

2-13-6 Sakaecho, Funabashi-shi Chiba Prefecture,  
273-0018, Japan

TEL: 81-47-420-3561 (Overseas dept.)

FAX: 81-47-420-3560

E-mail: [export@seiko-sewing.co.jp](mailto:export@seiko-sewing.co.jp)

<http://www.seiko-sewing.co.jp/>

## セイコーマシン株式会社

〒273-0018 千葉県船橋市栄町2-13-6

TEL: 047-420-3561, IP電話: 050-3535-3491

FAX: 047-420-3560

E-mail: [eigyo@seiko-sewing.co.jp](mailto:eigyo@seiko-sewing.co.jp)

(国内営業)

Parts No. PB62203 (0915)

Rev.6.2