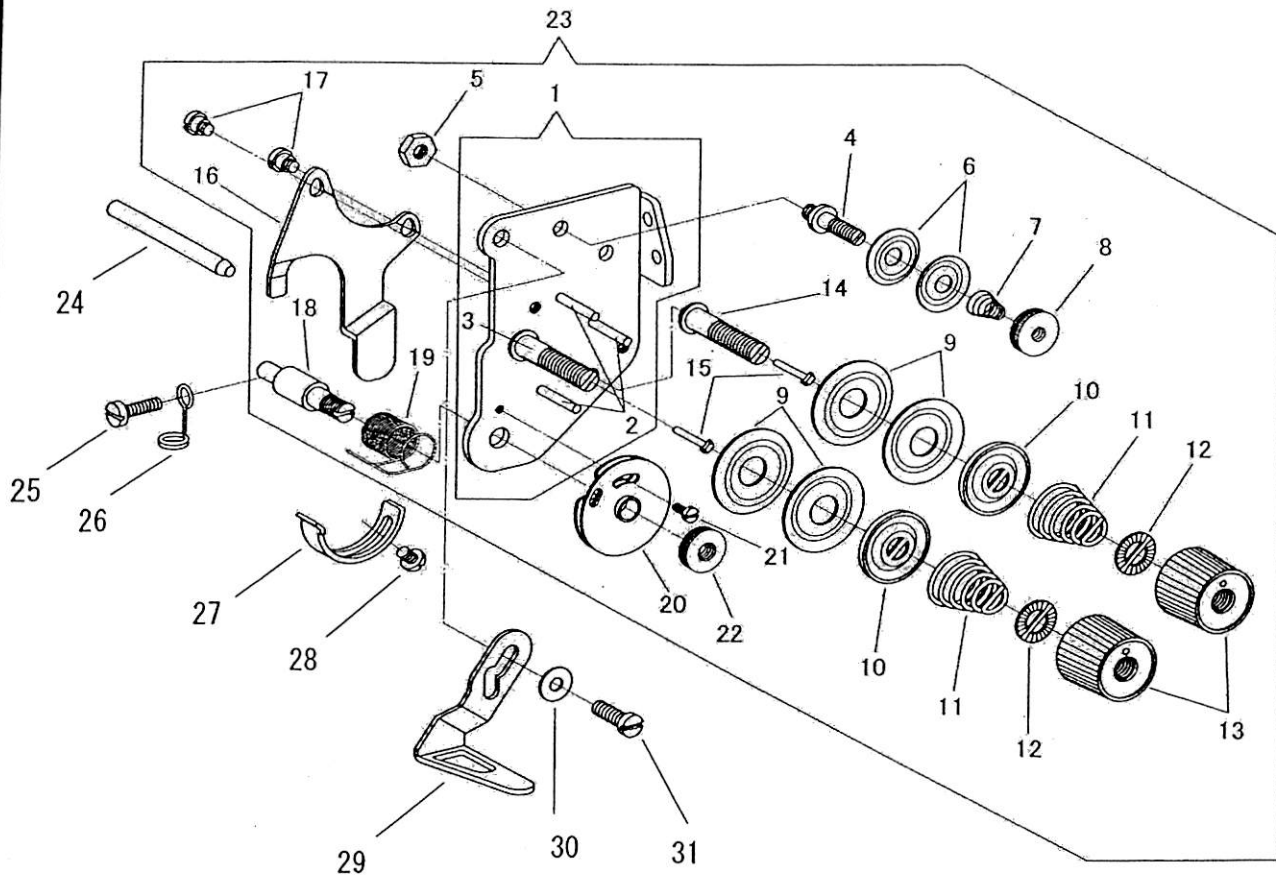


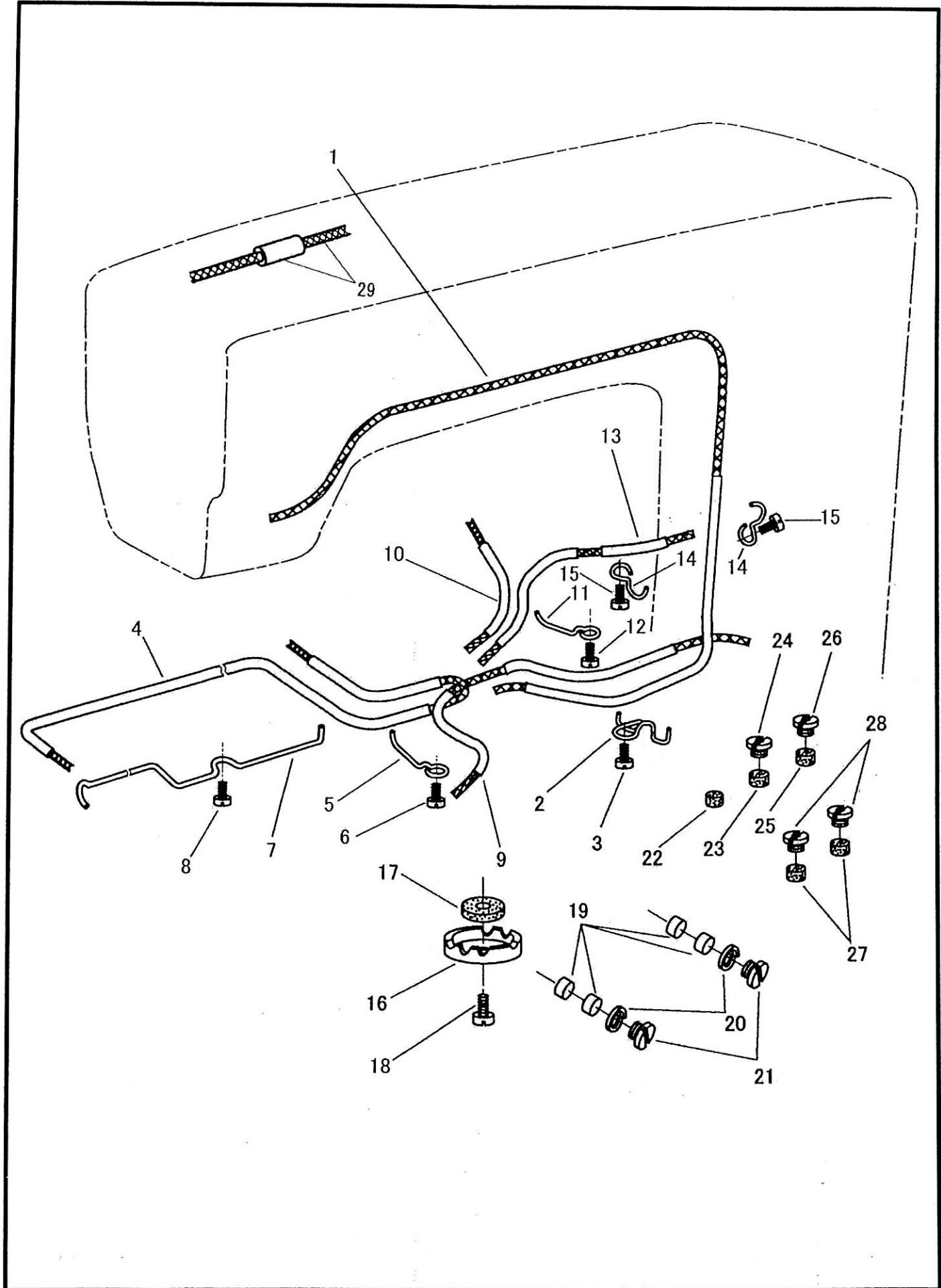
調子板  
TENSION BRACKET



調子板  
TENSION BRACKET

No	部品番号 PARTS No	□	員数 QTY	品名	DESCRIPTION
1	40431	*	1	調子板 (組)	TENSION BRACKET
2	B158768	*	3	調子板ピン	TENSION BRACKET PIN
3	40431-02	*	1	糸調子棒	TENSION STUD
4	30011	*	1	第一調子棒	TENSION STUD (FIRST)
5	10652	*	1	第一調子棒ナット	TENSION STUD (FIRST) NUT
6	20224	*	2	第一調子皿	TENSION DISC (FIRST)
7	20226-01	*	1	渦巻スプリング	TENSION SPRING
8	20225	*	1	第一調子ローレット	TENSION THUMB NUT (FIRST)
9	B145446	*	4	糸調子皿	TENSION DISC
10	B159805	*	2	糸調子皿押え	TENSION DISC PRESSER
11	BS07490	*	2	渦巻スプリング	TENSION SPRING
12	28206	*	2	ローレットストッパー	REGULATING THUMB NUT WASHER
13	B149566	*	2	ローレットナット	REGULATING THUMB NUT
14	60391	*	1	糸調子棒	TENSION STUD
15	60148	*	2	糸ゆるめ段ピン	TENSION RELEASING PIN
16	40434	*	1	糸ゆるめ板	TENSION RELEASING PLATE
17	19422	*	2	糸ゆるめ板段ねじ	HINGE SCREW 9/64X40
18	19512	*	1	糸引スプリング軸	THREAD CONTROLLER STUD
19	10689	*	1	糸引スプリング	THREAD CONTROLLER SPRING
20	10694	*	1	二重皿	THREAD CONTROLLER DISC
21	B118319	*	1	二重皿止めねじ	SCREW 3/32X56 L=6.0
22	19534	*	1	ローレットナット	THUMB NUT 7/32X32
23	40431C	*	1	調子板 (組)	TENSION BRACKET COMP.
24	10720	*	1	糸ゆるめピン	TENSION RELEASING ROD
25	6604	*	1	油芯押え止めねじ	SCREW 9/64X40 L=12.0
26	4221	*	1	油芯押え	OIL WICK RETAINER
27	10690	*	1	糸引きスプリング受け	THREAD CONTROLLER SPRING STOPPER
28	8100	*	1	糸引きスプリング受けねじ	SCREW 9/64X40 L=6.5
29	34042-TA	*	1	糸調子糸掛け	THREAD GUIDE
30	11142	*	1	糸調子糸掛け止めワッシャー	WASHER
31	10545	*	1	糸調子糸掛け止めねじ	SCREW 11/64X32 L=14.0

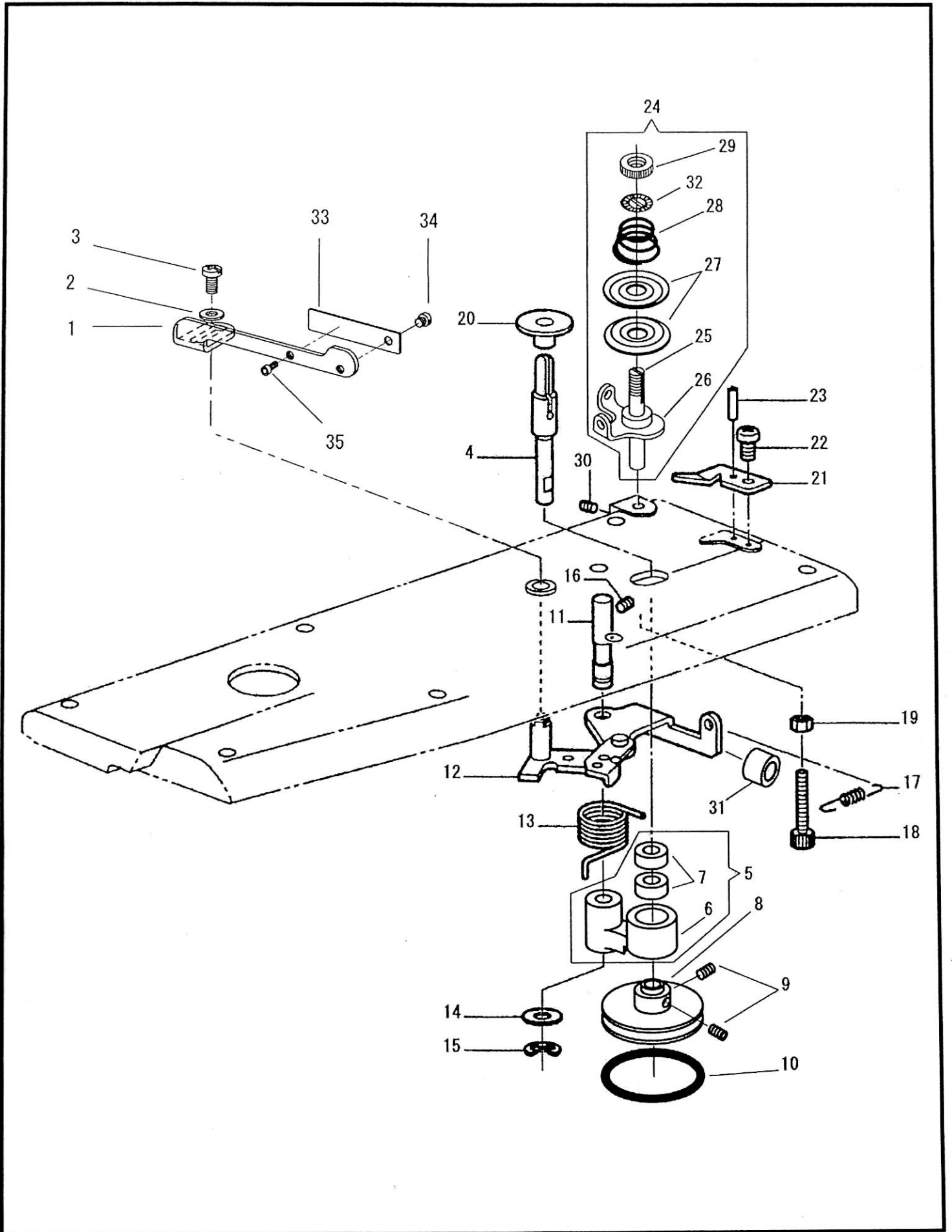
潤滑  
LUBRICATION



潤滑  
LUBRICATION

No	部品番号 PARTS No	3	1	員数 QTY	品名	DESCRIPTION
1	14130C	*	*	1	ビニールチューブ (組) (7-4立胴用)	OIL TUBE & OIL WICK
2	31129	*	*	1	押え	RETAINER
3	6333	*	*	1	押え止めねじ	SCREW 9/64X40 L=6.5
4	34107C	*	*	1	ビニールチューブ (組) (下軸前/中間メタル用)	OIL TUBE & OIL WICK
5	36333	*	*	1	押え	RETAINER
6	6333	*	*	1	押え止めねじ	SCREW 9/64X40 L=6.5
7	31127	*	*	1	押え	RETAINER
8	6333	*	*	1	押え止めねじ	SCREW 9/64X40 L=6.5
9	30212C	*	*	1	ビニールチューブ (組) (送り軸メタル用)	OIL TUBE & OIL WICK
10	34045C	*	*	1	ビニールチューブ (組) (下軸中間メタル(右)用)	OIL TUBE & OIL WICK
11	36333	*	*	1	押え	RETAINER
12	6333	*	*	1	押え止めねじ	SCREW 9/64X40 L=6.5
13	40135C	*	*	1	ビニールチューブ (組) (バックシリンダー用)	OIL TUBE & OIL WICK
14	15087	*	*	2	押え	RETAINER
15	6333	*	*	2	押え止めねじ	SCREW 9/64X40 L=6.5
16	14907	*	*	1	ベッド油タンク	BED OIL TUBE CLAMP
17	11106	*	*	1	ベッド油タンクフェルト	OIL FELT
18	11108	*	*	1	ベッド油タンク止めねじ	SCREW 1/4X32 L=13.0
19	11069	*	*	4	送り軸メタルフェルト	OIL FELT (FOR BUSHING)
20	11071	*	*	2	送り軸メタル油栓パッキン	PACKING
21	11070	*	*	2	送り軸メタル油栓	OIL STOP SCREW 7/16X28
22	11080	*	*	1	下軸メタル (前) フェルト	OIL FELT
23	11069	*	*	1	下軸メタル (中間) フェルト	OIL FELT
24	11085	*	*	1	下軸メタル (中間) フェルト油栓	OIL STOP SCREW 7/16X28
25	11069	*	*	1	下軸メタル (中間-右) フェルト	OIL FELT
26	11085	*	*	1	下軸メタル (中間-右) フェルト油栓	OIL STOP SCREW 7/16X28
27	11069	*	*	2	バックシリンダー フェルト	OIL FELT
28	11085	*	*	2	バックシリンダー フェルト油栓	OIL STOP SCREW 7/16X28
29	15034C	*	*	1	ビニールチューブ 油芯 (組)	OIL TUBE AND OIL WICK COMP.

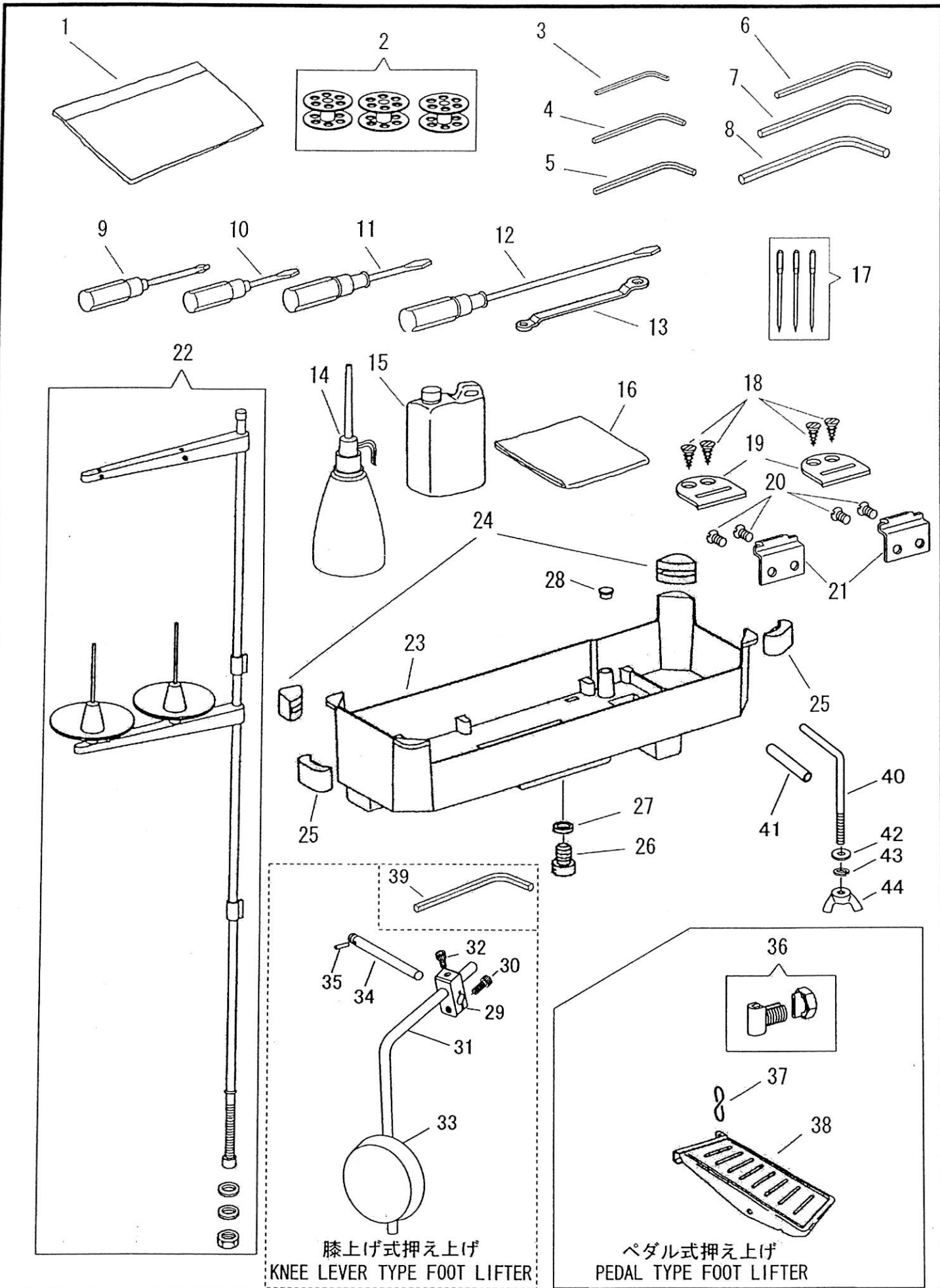
糸巻き  
BOBBIN WINDER



糸巻き  
BOBBIN WINDER

No	部品番号 PARTS No	PL	員数 QTY	品名	DESCRIPTION
1	60571-A	*	1	糸巻きレバー	BOBBIN WINDER LEVER
2	B062400	*	1	糸巻きレバー止めねじ	SCREW M4X0.7 L=8.0
3	B026040	*	1	糸巻きレバー止めねじワッシャー	WASHER
4	40126	*	1	糸巻き軸	BOBBIN WINDER SHAFT
5	40125C	*	1	糸巻き腕(組)	BOBBIN WINDER SHAFT BUSHING COMP.
6	40125	*	1	糸巻き腕	BOBBIN WINDER SHAFT BUSHING
7	40131	*	2	糸巻き腕ベアリング	BALL BEARING
8	40124	*	1	糸巻き車	BOBBIN WINDER SHAFT FRICTION WHEEL
9	B012400	*	2	糸巻き車止めねじ	SET SCREW M4X0.7 L=6.0
10	40129	*	1	糸巻きゴム輪	BOBBIN WINDER SHAFT FRICTION WHEEL RING
11	40127	*	1	糸巻き腕軸	BOBBIN WINDER SHAFT BUSHING SHAFT
12	BS25413	*	1	糸巻きレバー軸(組)	BOBBIN WINDER SHAFT BUSHING BRACKET
13	40128	*	1	糸巻きバネ	BOBBIN WINDER SPRING
14	B025080	*	1	糸巻き腕軸ワッシャー	WASHER
15	B048060	*	1	糸巻き腕軸止め輪	RETAINING RING
16	BS23651	*	1	糸巻き腕軸止めねじ	SET SCREW M6X1 L=6.0
17	40137	*	1	糸巻き戻しバネ	SPRING
18	27179	*	1	糸巻きストッパーねじ	BOBBIN WINDER STOPPER M5X0.8 L=30.0
19	4135	*	1	糸巻きストッパーナット	NUT
20	BS51262	*	1	ほこりよけ板	BOBBIN WINDER DUST GUARD
21	BS25478	*	1	糸切りメス	KNIFE
22	B062680	*	1	糸切りメス止めねじ	SCREW 11/64X10 L=6.0
23	35994	*	1	糸切りメスピン	PIN
24	BS38736	*	1	糸巻き調子(組)	BOBBIN WINDER TENSION COMP.
25	BS38738	*	1	糸巻き調子棒	BOBBIN WINDER TENSION STUD
26	BS38737	*	1	糸巻き調子糸案内	BOBBIN WINDER TENSION THREAD GUIDE
27	B145446	*	2	糸巻き調子皿	BOBBIN WINDER TENSION DISC
28	10693	*	1	糸巻き調子バネ	BOBBIN WINDER TENSION SPRING $\phi$ 1.2
29	B108265	*	1	糸巻き調子ナット	THUMB NUT
30	37229	*	1	糸巻き調子止めねじ	SET SCREW M4X0.7 L=5.0
31	40138	*	1	糸巻きクッションゴム	RUBBER
32	28206	*	1	ローレットストッパー	THUMB NUT WASHER
33	40132	*	1	糸巻き調節板バネ	ADJUSTING FLAT SPRING
34	37532	*	1	糸巻き調節板バネ止めねじ	SCREW M3X0.5 L=3.0
35	31017	*	1	糸巻き調節板ねじ	SCREW M3X0.5 L=4.0

付属品 1  
ACCESSORIES 1



膝上げ式押え上げ  
KNEE LEVER TYPE FOOT LIFTER

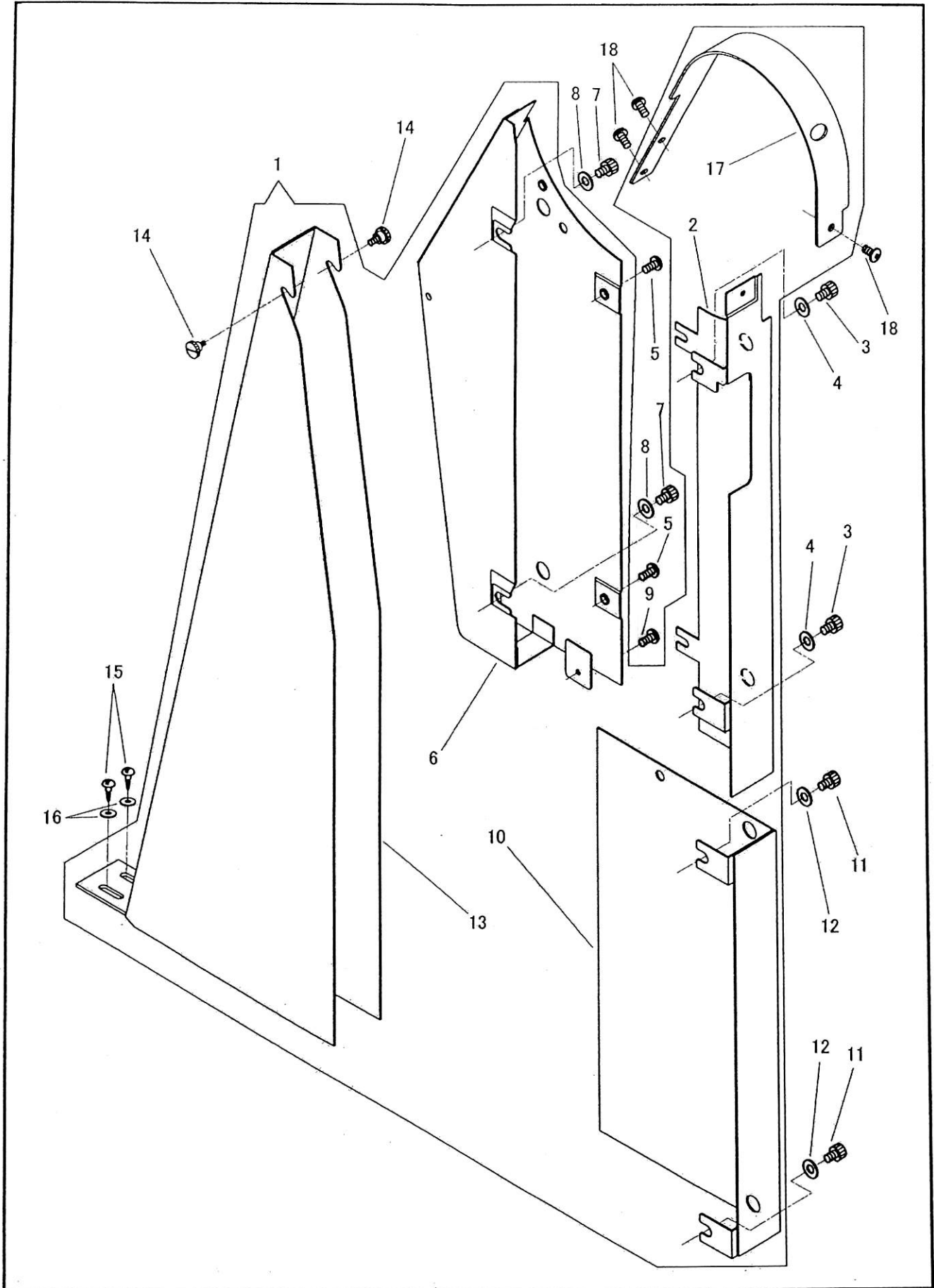
ペダル式押え上げ  
PEDAL TYPE FOOT LIFTER

付属品 1  
ACCESSORIES 1

No	部品番号 PARTS No	□	□	員数 QTY	品名	DESCRIPTION
1	8132-B	*	*	1	補用品袋	ACCESSORIES PACK
2	16408	*	*	3	ボビン	BOBBIN
3	1872	*	*	1	六角レンチ (1.5 ミリ)	WRENCH ( 1.5 mm )
4	19456	*	*	1	六角レンチ (2 ミリ)	WRENCH ( 2 mm )
5	19457	*	*	1	六角レンチ (2.5 ミリ)	WRENCH ( 2.5 mm )
6	19458	*	*	1	六角レンチ (3 ミリ)	WRENCH ( 3 mm )
7	19459	*	*	1	六角レンチ (4 ミリ)	WRENCH ( 4 mm )
8	19460	*	*	1	六角レンチ (5 ミリ)	WRENCH ( 5 mm )
9	19473	*	*	1	十字ドライバー	SCREW DRIVER (CROSS TYPE)
10	8121	*	*	1	ドライバー (小)	SCREW DRIVER (SMALL)
11	8120	*	*	1	ドライバー (中)	SCREW DRIVER (MIDDLE)
12	8118	*	*	1	ドライバー (大)	SCREW DRIVER (LARGE)
13	19462	*	*	1	メガネレンチ	DOUBLE HEAD WRENCH
14	8125	*	*	1	油差し	OILER
15	11193	*	*	1	油	OIL
16	8124	*	*	1	マシンカバー	MACHINE COVER
17	N0122	*	*	3	針 DPX17 #22	NEEDLE DPX17 #22
18	6052	*	*	4	マシンヒンジ受け止めねじ	WOOD SCREW
19	11171	*	*	2	マシンヒンジ受け	MACHINE HINGE CONNECTION CUSHION
20	11170	*	*	4	マシンヒンジ (カギヒンジ) 止めねじ	SCREW 6.75X24 L=7.5
21	11169	*	*	2	マシンヒンジ (カギヒンジ)	MACHINE HINGE CONNECTION
22	40949	*	*	1	糸立てセット	THREAD UNWINDER COMP.
23	36415	*	*	1	油受け	DRIP PAN
24	34795	*	*	2	コーナー受け(A)	RUBBER CUSHION (A)
25	36416	*	*	2	コーナー受け(B)	RUBBER CUSHION (B)
26	B140518	*	*	1	油栓	DRAIN SCREW
27	B081007	*	*	1	油栓 オリング	O-RING
28	20171	*	*	1	ゴム栓	RUBBER CAP
29	19336	*	*	1	膝上げだるま	KNEE LIFTER ROCK SHAFT HUB
30	27181	*	*	1	膝上げだるま止めねじ	SCREW M8X1.25 L=20.0
31	19332	*	*	1	膝上げ立て軸	KNEE LIFTER ROCK LEVER
32	27180	*	*	1	膝上げ立て軸止めねじ	SCREW M8X1.25 L=16.0
33	37318C	*	*	1	膝当てパッド (組)	KNEE LIFTER KNEE PLATE COMP.
34	40978	*	*	1	膝上げ芯棒	KNEE LIFTER ROCK SHAFT
35	BS16290	*	*	1	ピン	PIN
36	40924	*	*	1	ワイヤークランプ	WIRE CLAMP
37	156864	*	*	1	膝上げフック	KNEE LIFTER CONNECTING HOOK
38	13098	*	*	1	ペダルセット	PEDAL COMPLETE
39	1871	*	*	1	六角レンチ (6 ミリ)	WRENCH ( 6 mm )
40	40980	*	*	1	ベッド固定L型ボルト	BED FIXED L-BOLT
41	40981	*	*	1	ウレタンチューブ	URETHANE TUBE
42	13096-W	*	*	1	平座金	PLAIN WASHER
43	70192-06	*	*	1	割座金	SPRING WASHER
44	40982	*	*	1	蝶ナット	WING NUT M8X1.25



付属品 2  
ACCESSORIES 2



付属品 2  
ACCESSORIES 2

No	部品番号 PARTS No	1	2	員数 QTY	品名	DESCRIPTION
1	40908	*	*	1	ベルトガード (組)	BELT GUARD COMP.
2	40908-01	*	*	1	ベルトガード (A)	BELT GUARD (A)
3	31021	*	*	2	ベルトガード (A) 止めねじ	SCREW M6X1 L=16.0
4	10599	*	*	2	止めねじワッシャー	WASHER
5	37288	*	*	2	ベルトガード (B) 固定ねじ	SCREW M4X0.7 L=5.0
6	40908-02	*	*	1	ベルトガード (B)	BELT GUARD (B)
7	31021	*	*	2	ベルトガード (B) 止めねじ	SCREW M6X1 L=16.0
8	10599	*	*	2	止めねじワッシャー	WASHER
9	37288	*	*	1	ベルトガード (D) 固定ねじ	SCREW M4X0.7 L=5.0
10	40908-04	*	*	1	ベルトガード (D)	BELT GUARD (A)
11	28138	*	*	2	ベルトガード (D) 止めねじ	SCREW M6X1 L=10.0
12	10599	*	*	2	止めねじワッシャー	WASHER
13	40908-05	*	*	1	ベルトガード (E)	BELT GUARD (E)
14	11830	*	*	2	ベルトガード (E) ツマミねじ	THUMB SCREW
15	15081	*	*	2	ベルトガード (E) 木ねじ	WOOD SCREW
16	11142	*	*	2	木ねじワッシャー	WASHER
17	40303-03	*	*	1	ベルトガード (C)	BELT GUARD (C)
18	37288	*	*	3	ベルトガード (C) 止めねじ	SCREW M4X0.7 L=5.0

## SEIKO SEWING MACHINE CO., LTD.

2-13-6 Sakaecho, Funabashi-shi Chiba Prefecture,  
273-0018, Japan

TEL: 81-47-420-3561 (Overseas dept.)

FAX: 81-47-420-3560

E-mail: [export@seiko-sewing.co.jp](mailto:export@seiko-sewing.co.jp)

<http://www.seiko-sewing.co.jp/>

## セイコーミシン株式会社

〒273-0018 千葉県船橋市栄町2-13-6

TEL: 047-420-3561, IP電話: 050-3535-3491

FAX: 047-420-3560

E-mail: [eigyo@seiko-sewing.co.jp](mailto:eigyo@seiko-sewing.co.jp)

(国内営業)

Parts No. PB98100 (1112)

Rev.3.2