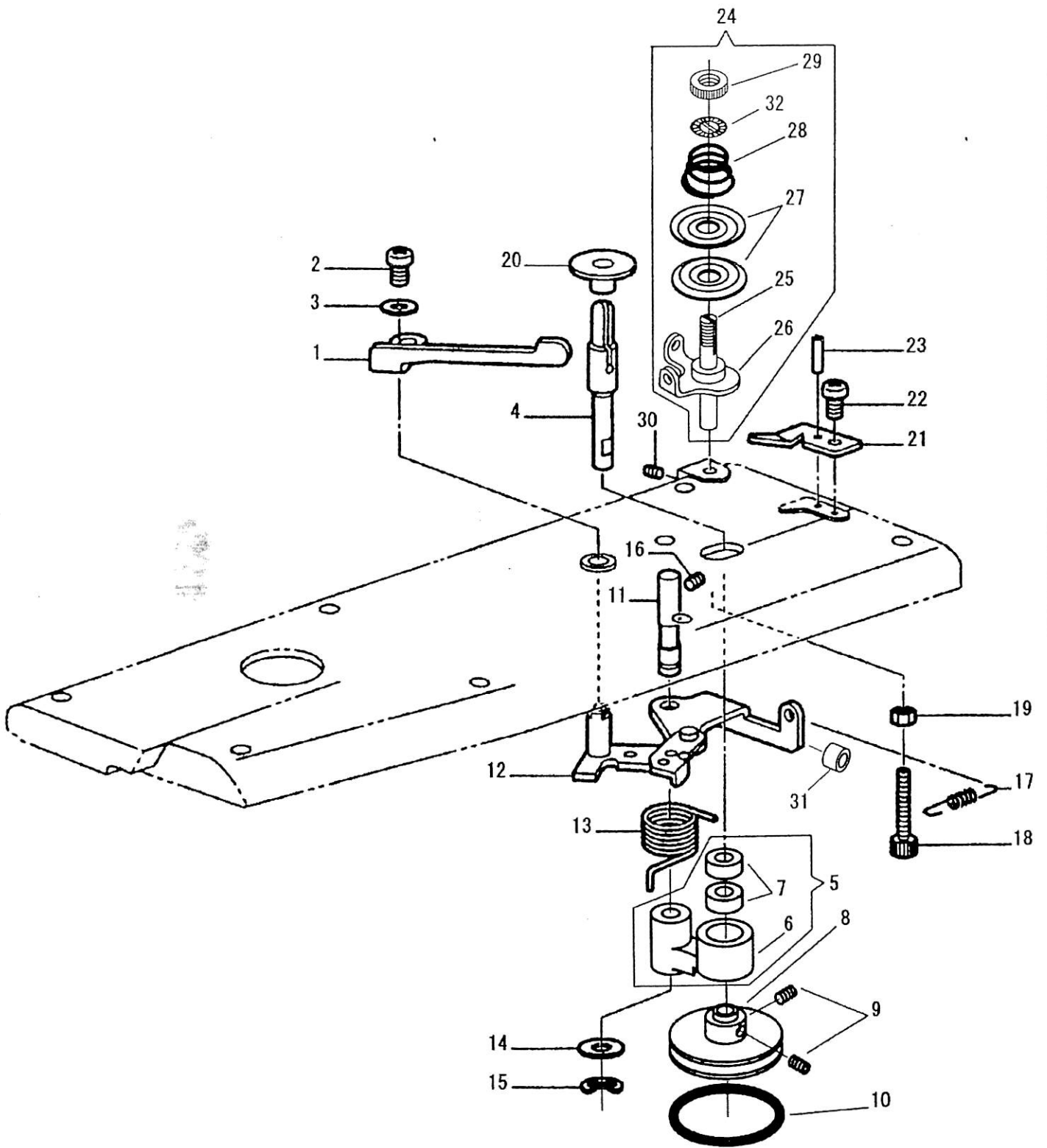


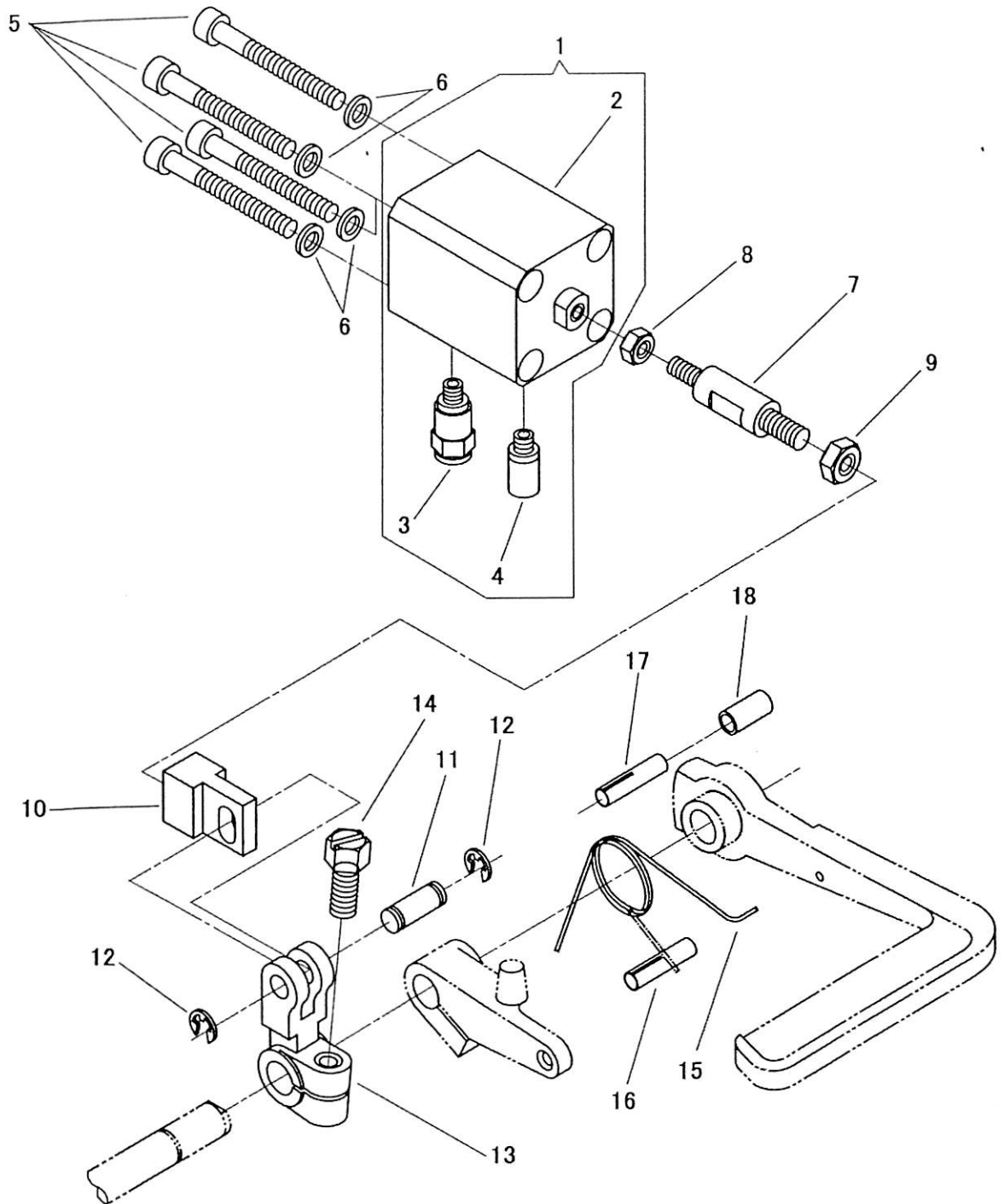
糸巻き
BOBBIN WINDER



糸巻き
BOBBIN WINDER

No	部品番号 PARTS No	員数 QTY	品名	DESCRIPTION
1	60571	1	糸巻きレバー	BOBBIN WINDER LEVER
2	B062400	1	糸巻きレバー止めねじ	SCREW M4X0.7 L=8.0
3	B026040	1	糸巻きレバー止めねじワッシャー	WASHER
4	40126	1	糸巻き軸	BOBBIN WINDER SHAFT
5	40125C	1	糸巻き腕 (組)	BOBBIN WINDER SHAFT BUSHING COMP.
6	40125	1	糸巻き腕	BOBBIN WINDER SHAFT BUSHING
7	40131	2	糸巻き腕ベアリング	BALL BEARING
8	40124	1	糸巻き車	BOBBIN WINDER SHAFT FRICTION WHEEL
9	B012400	2	糸巻き車止めねじ	SET SCREW M4X0.7 L=6.0
10	40129	1	糸巻きゴム輪	BOBBIN WINDER SHAFT FRICTION WHEEL RING
11	40127	1	糸巻き腕軸	BOBBIN WINDER SHAFT BUSHING SHAFT
12	BS25413	1	糸巻きレバー軸 (組)	BOBBIN WINDER SHAFT BUSHING BRACKET
13	40128	1	糸巻きバネ	BOBBIN WINDER SPRING
14	B025080	1	糸巻き腕軸ワッシャー	WASHER
15	B048060	1	糸巻き腕軸止め輪	RETAINING RING
16	BS23651	1	糸巻き腕軸止めねじ	SET SCREW M6X1 L=6.0
17	40137	1	糸巻き戻しバネ	SPRING
18	27179	1	糸巻きストッパーねじ	BOBBIN WINDER STOPPER M5X0.8 L=30.0
19	4135	1	糸巻きストッパーナット	NUT
20	BS51262	1	ほこりよけ板	BOBBIN WINDER DUST GUARD
21	BS25478	1	糸切りメス	KNIFE
22	B062680	1	糸切りメス止めねじ	SCREW 11/64X10 L=6.0
23	35994	1	糸切りメスピン	PIN
24	BS38736	1	糸巻き調子 (組)	BOBBIN WINDER TENSION COMP.
25	BS38738	1	糸巻き調子棒	BOBBIN WINDER TENSION STUD
26	BS38737	1	糸巻き調子糸案内	BOBBIN WINDER TENSION THREAD GUIDE
27	B145446	2	糸巻き調子皿	BOBBIN WINDER TENSION DISC
28	10693	1	糸巻き調子バネ	BOBBIN WINDER TENSION SPRING
29	B108265	1	糸巻き調子ナット	THUMB NUT
30	37229	1	糸巻き調子止めねじ	SET SCREW M4X0.7 L=5.0
31	40138	1	糸巻きクッションゴム	RUBBER
32	28206	1	ローレットストッパー	THUMB NUT WASHER

バックタック関係
AUTOMATIC REVERSE FEED MECHANISM (PNEUMATIC)

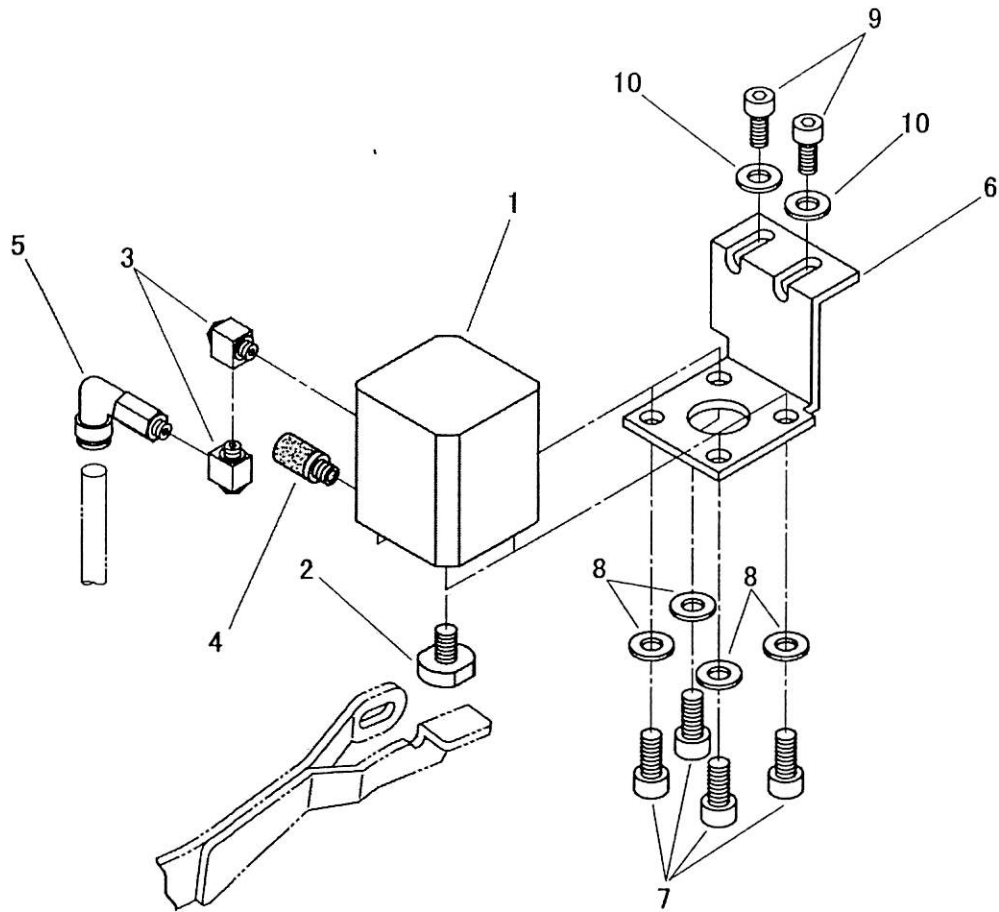


バックタック関係

AUTOMATIC REVERSE FEED MECHANISM (PNEUMATIC)

No	部品番号 PARTS No	員数 QTY	品名	DESCRIPTION
1	40573C	1	バックタックエアシリンダ (組)	BACK TACK CYLINDER COMPLETE
2	40573	1	バックタックエアシリンダ	BACK TACK CYLINDER
3	60123-02	1	配管継手ストレート	JOINT
4	60123-03	1	サイレンサ	SILENCER
5	28024	4	エアシリンダ止めねじ	SCREW M5X0.8 L=45.0
6	90625	4	エアシリンダ止めねじワッシャー	WASHER
7	40572	1	連結シャフト	BACK TACK CYLINDER CONNECTING BAR
8	4135	1	連結シャフト調整ナット M5	NUT M5X0.8
9	30804	1	連結シャフト調整ナット M6	NUT M6X1.0
10	40571	1	連結ブロック	BACK TACK CYLINDER CRANK CONNECTION
11	34410	1	シリンダ連結ピン	PIN
12	4839	2	シリンダ連結ピン止め輪 (E形・φ4)	RETAINING RING (φ4)
13	34412	1	シリンダ連結だるま	BACK TACK CYLINDER CRANK
14	10754	1	シリンダ連結だるま締ねじ	PINCH SCREW 6.75X24 L=16.0
15	BS07375	1	バックレバースプリング	FEED REVERSE LEVER BACK TACK SPRING
16	B140063	1	バックレバースプリングストッパー	FEED REVERSE LEVER BACK TACK SPRING STOPPER
17	B140063	1	バックレバーストッパー	STOPPER PIN
18	B153132	1	バックレバーストッパーチューブ	STOPPER PIN TUBE

自動押え上げ関係
AUTOMATIC FOOT LIFTER MECHANISM (PNEUMATIC)

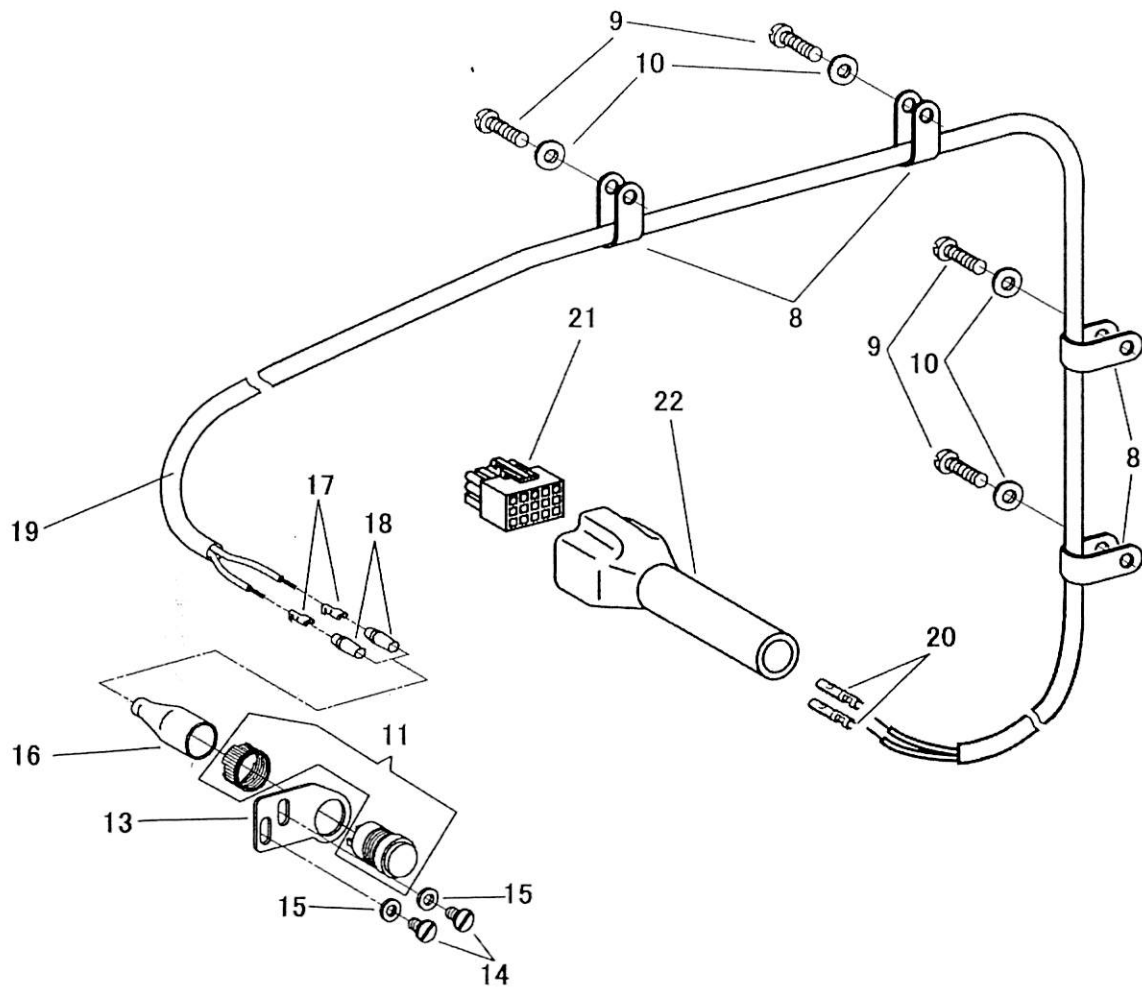


自動押え上げ関係

AUTOMATIC FOOT LIFTER MECHANISM (PNEUMATIC)

No	部品番号 PARTS No	員数 QTY	品名	DESCRIPTION
1	40554	1	自動押え上げエアシリンダ	FOOT LIFTER CYLINDER
2	40552	1	プッシュブロック	PUSH BLOCK
3	35498	2	配管継手ショートエルボ	JOINT (ELBOW), (SHORT)
4	60123-03	1	サイレンサ	SILENCER
5	40555	1	配管継手ロングエルボ	JOINT (ELBOW), (LONG)
6	40553	1	シリンダブラケット	FOOT LIFTER CYLINDER BRACKET
7	28031	4	エアシリンダ止めねじ	SCREW M6X1.0 L=14.0
8	10599	4	エアシリンダ止めねじワッシャー	WASHER
9	30066	2	シリンダブラケット止めねじ	SCREW M5X0.8 L=12.0
10	10599	2	シリンダブラケット止めねじワッシャー	WASHER

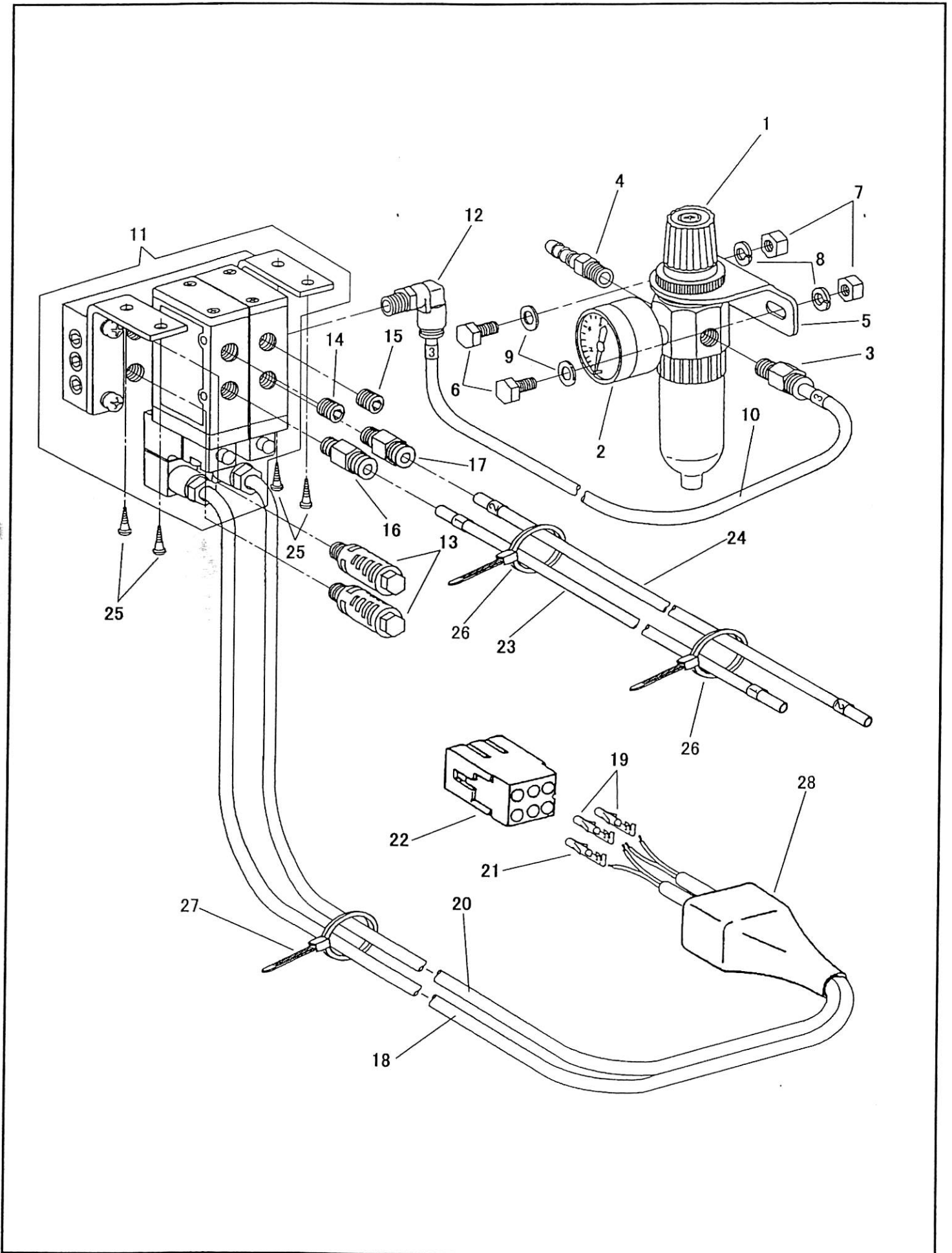
スイッチ、コード関係
SWITCH, CABLE



スイッチ、コード関係
SWITCH, CABLE

No	部品番号 PARTS No	員数 QTY	品名	DESCRIPTION
8	30022	4	ケーブルクランプ(小)	CABLE COVER (SMALL)
9	8040	4	ケーブルクランプ(小) 止めねじ	SCREW 9/64X40 L=8.0
10	30025	4	ケーブルクランプ(小) 止めねじワッシャー	WASHER
11	39293	1	ボタンスイッチ	PUSH BUTTON SWITCH
13	36431	1	スイッチブラケット	PUSH BUTTON SWITCH BRACKET
14	12418	2	スイッチブラケット止めねじ	SCREW 13/64X32 L=9.0
15	16287	2	スイッチブラケット止めねじワッシャー	WASHER
16	36442	1	スイッチカバー	SWITCH COVER
17	39295	2	コネクタピン	PIN CONTACT
18	39296	2	コネクタピンカバー	PIN CONTACT COVER
19	40579-01	1	スイッチケーブル	CABLE (2 LINES)
20	60543	2	コネクタピン	PIN CONTACT
21	60466	1	コネクタ15P	CONNECTOR (15P)
22	60479	1	コネクタカバー15P	CONNECTOR COVER (15P)

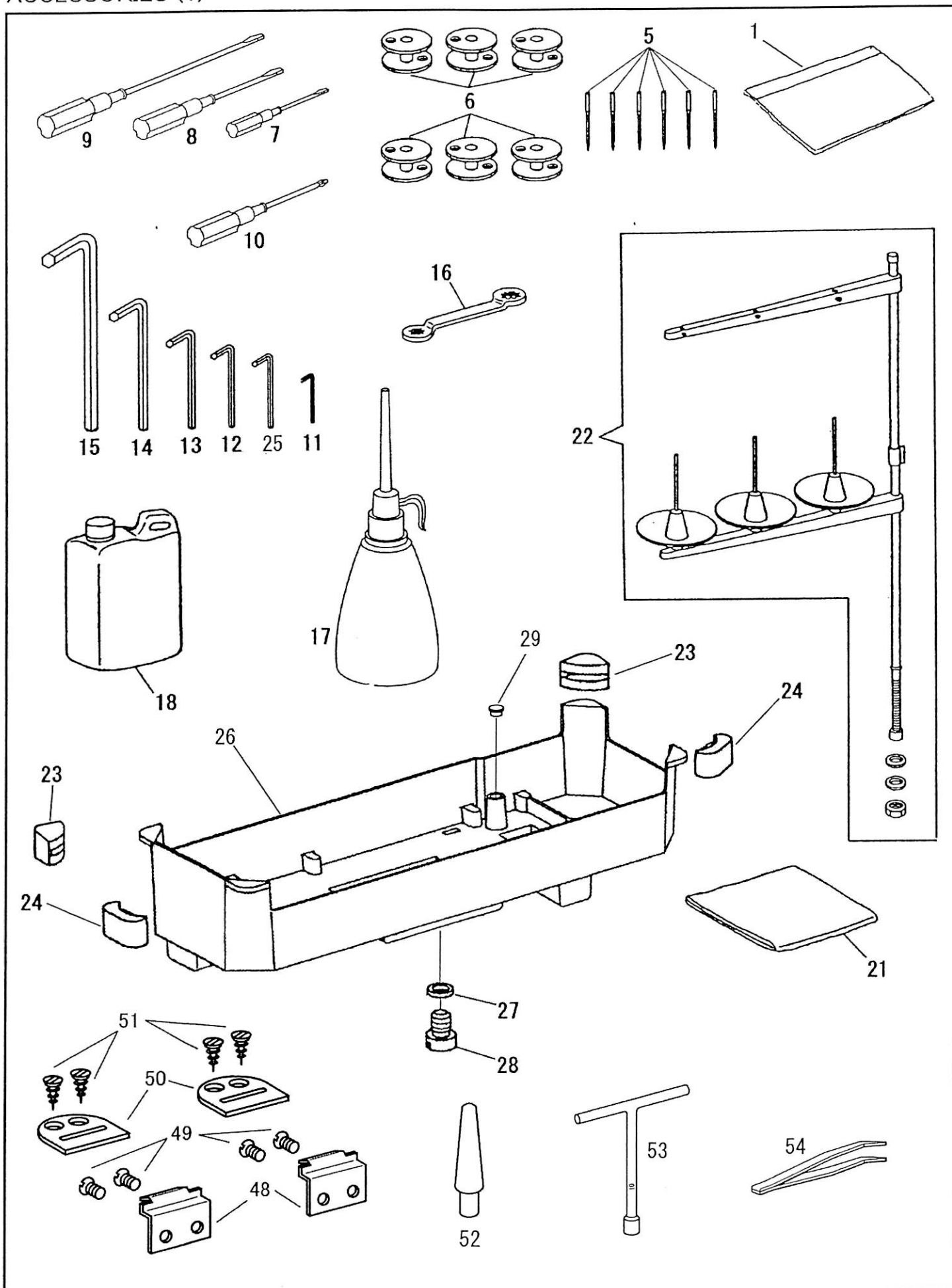
空圧関係
AIR PRESSER MECHANISM



空圧関係
AIR PRESSER MECHANISM

No	部品番号 PARTS No	員数 QTY	品名	DESCRIPTION
1	30727	1	レギュレータ	REGULATOR
2	30733	1	圧力計	PRESSURE GAUGE
3	70566	1	配管継手ストレート (φ6)	JOINT
4	30744	1	ニップル	NIPPLE
5	30728	1	レギュレータブラケット	REGULATOR BRACKET
6	30729	2	ブラケット止めねじ	SCREW M6X1.0 L=12.0
7	30730	2	ブラケット止めねじナット	NUT M6X1.0
8	28578	2	ブラケット止めねじスプリングワッシャー	SPRING WASHER
9	10599	2	ブラケット止めねじワッシャー	WASHER
10	40558	1	ウレタンチューブ(φ6-800mm)	URETHANE TUBE (φ6-800mm)
11	30720C	1	電磁弁(2連)組	SOLENOID VALVE COMPLETE (2 STATIONS)
12	70567	1	配管継手エルボ(φ6)	JOINT (ELBOW)
13	30720-02	2	サイレンサ	SILENCER
14	30720-03	1	プラグC1 (バックタック)	PLUG C1 (BACK TACK)
15	30720-03	1	プラグC1 (自動押え上げ)	PLUG C1 (FOOT LIFETR)
16	39374	1	配管継手ストレートC2(バックタック)	JOINT C2 (BACK TACK)
17	39374	1	配管継手ストレートC2(自動押え上げ)	JOINT C2 (FOOT LIFTER)
18	40557-01	1	ケーブル (バックタック)	CABLE (BACK TACK)
19	30186	2	コネクタピン	PIN CONTACT
20	40557-01	1	ケーブル (自動押え上げ)	CABLE (FOOT LIFTER)
21	30186	1	コネクタピン	PIN CONTACT
22	30185	1	コネクタ6P	CONNECTOR 6P
23	40559	1	ウレタンチューブ(φ4-700m、バックタック)	URETHANE TUBE (φ4-700m, BACK TACK)
24	40561	1	ウレタンチューブ(φ4-900m、自動押え上げ)	URETHANE TUBE (φ4-900m, FOOT LIFTER)
25	8130	4	電磁弁皿木ねじ	WOOD SCREW
26	30750	2	ウレタンチューブ用結束バンド	URETHANE TUBE TIE
27	30750	1	ケーブル用結束バンド	CABLE TIE
28	30151	1	コネクタカバー 6P	CONNECTOR COVER (6P)

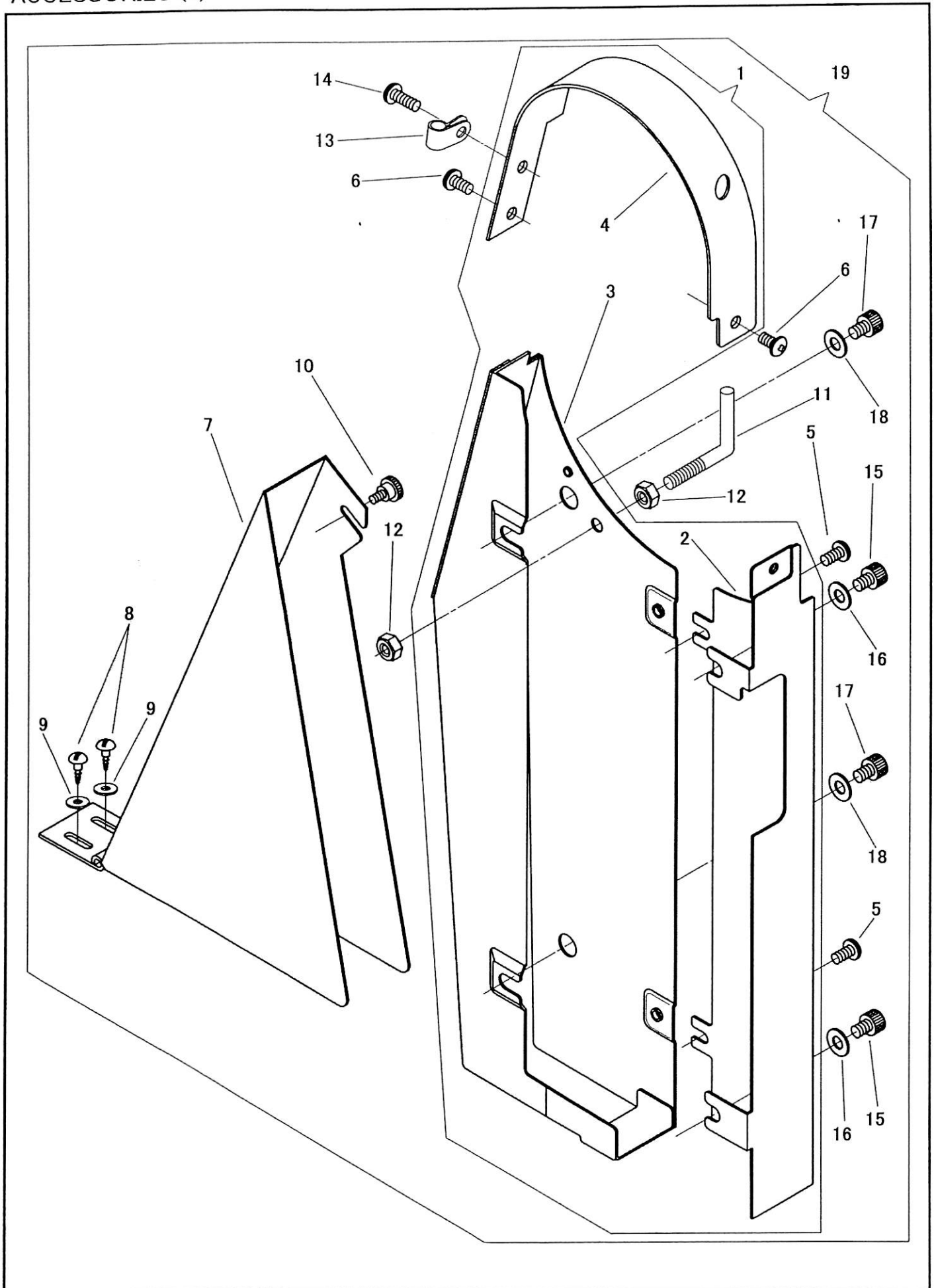
付属品(1)
ACCESSORIES (1)



付属品 (1)
ACCESSORIES (1)

No	部品番号 PARTS No	員数 QTY	品名	DESCRIPTION
1	8132-A	1	補用品袋	ACCESSORIES PACK
5	N0124	6	針 DPX17 #24	NEEDLE DPX17 #24
6	15041	6	ボビン	BOBBIN
7	8121	1	ドライバー (小)	SCREW DRIVER (SMALL)
8	8120	1	ドライバー (中)	SCREW DRIVER (MIDDLE)
9	8118	1	ドライバー (大)	SCREW DRIVER (LARGE)
10	19473	1	十字ドライバー	SCREW DRIVER (CROSS TYPE)
11	10747	1	六角レンチ (1/16 インチ)	WRENCH (1/16")
12	19457-A	1	六角レンチ (2.5 ミリ)	WRENCH (2.5 mm)
13	19458	1	六角レンチ (3 ミリ)	WRENCH (3 mm)
14	19459	1	六角レンチ (4 ミリ)	WRENCH (4 mm)
15	19460	1	六角レンチ (5 ミリ)	WRENCH (5 mm)
16	19462	1	メガネレンチ 10X11	DOUBLE HEAD WRENCH 10X11
17	8125	1	油差し	OILER
18	11193	1	油	OIL
21	8124	1	マシンカバー	MACHINE COVER
22	10947	1	糸立てセット	THREAD UNWINDER COMP.
23	34795	2	コーナー受け (A)	RUBBER CUSHION (A)
24	36416	2	コーナー受け (B)	RUBBER CUSHION (B)
25	19456	1	六角レンチ (2 ミリ)	WRENCH (2 mm)
26	36415	1	油受け	DRIP PAN
27	B081007	1	油栓 Oリング	O-RING
28	B140518	1	油栓	DRAIN SCREW
29	20171	1	ゴム栓	RUBBER CAP
48	11169	2	マシンヒンジ (カギヒンジ)	MACHINE HINGE CONNECTION
49	11170	4	マシンヒンジ (カギヒンジ) 止めねじ	SCREW 6.75X24 L=7.5
50	11171	2	マシンヒンジ受け	MACHINE HINGE CONNECTION CUSHION
51	6052	4	マシンヒンジ受け止めねじ	WOOD SCREW
52	40397	1	頭部受け棒 (短)	HEAD REST (SHORT)
53	40142	1	T形ボックスレンチ 10X150	T BOX WRENCH 10X150
54	11196	1	ピンセット	TWEEZERS

付属品(2)
ACCESSORIES (2)



付属品 (2)
ACCESSORIES (2)

No	部品番号 PARTS No	員数 QTY	品名	DESCRIPTION
1	40303	1	ベルトガード (組)	BELT GUARD COMP.
2	40303-01	1	ベルトガード (A)	BELT GUARD (A)
3	40303-02	1	ベルトガード (B)	BELT GUARD (B)
4	40303-03	1	ベルトガード (C)	BELT GUARD (C)
5	37288	2	ベルトガード (B) 固定ねじ	SCREW M4X0.7 L=5.0
6	37288	2	ベルトガード (C) 止めねじ	SCREW M4X0.7 L=5.0
7	12294-06	1	ベルトガード (D)	BELT GUARD (D)
8	15081	2	ベルトガード (D) 木ねじ	WOOD SCREW
9	11142	2	ベルトガード (D) 木ねじワッシャー	WASHER
10	11830	1	ベルトガード (D) ツマミねじ	THUMB SCREW
11	17529	1	検出器支え棒	SYNCHRONIZER SUPPORT
12	37102	2	検出器支え棒固定ナット	NUT M6X1
13	31613	1	検出器コードクランプ	CABLE CLAMP
14	34629	1	コードクランプ止めねじ兼ベルトガード (C) 止めねじ	SCREW M4X0.7 L=8.0
15	28138	2	ベルトガード (A) 止めねじ	SCREW M6X1 L=10.0
16	10599	2	ベルトガード (A) 止めねじワッシャー	WASHER
17	28138	2	ベルトガード (B) 止めねじ	SCREW M6X1 L=10.0
18	10599	2	ベルトガード (B) 止めねじワッシャー	WASHER
19	40584	1	ベルトガード (大組)	BELT GUARD COMP.

ゲージ表

TABLE OF GAUGE PARTS

LPWN-28BL-1-BTFL

針巾	針株	中押え	外押え	針板	送り歯	針板受台(前) (後)	針板下板(前) (後)	針板土台 カバー(前) (後)	差し板	フィンガーガード	
											GAUGE SIZE
inch	mm										
1/8"	3.2	10002	10282	10182	14543	14563	14508	14523	14512	12232	10937-01
5/32"	4	10074	10374	10344	14544	14564	14509	14524	14512	12232	10937-01
3/16"	4.8	10003	10283	10183	14545	14565	14509	14525	14513	12232	10937-01
7/32"	5.6	10004	10284	10184	14554	14574	14509	14534	14513	12232	10937-01
1/4"	6.4	10005	10285	10185	14546	14566	14509	14526	14513	14517	10937-01
5/16"	7.9	10006	10286	10186	14547	14567	14509	14527	14513	14517	10937-02
3/8"	9.5	10007	10287	10187	14548	14568	14509	14528	14514	14517	10937-02
1/2"	12.7	10009	10289	10189	14549	14569	14510	14529	14514	14518	10937-04
5/8"	15.9	10011	10291	10191	14550	14570	14510	14530	14515	14518	10937-06
3/4"	19	10012	10292	10192	14551	14571	14510	14531	14515	14518	10937-06

SEIKO SEWING MACHINE CO., LTD.

2-13-6 Sakaecho, Funabashi-shi Chiba Prefecture, 273-0018, Japan

TEL: 81-47-420-3561 (Overseas dept.)

FAX: 81-47-420-3560

E-mail: export@seiko-sewing.co.jp

<http://www.seiko-sewing.co.jp/>

Parts No. PB57630(0107)