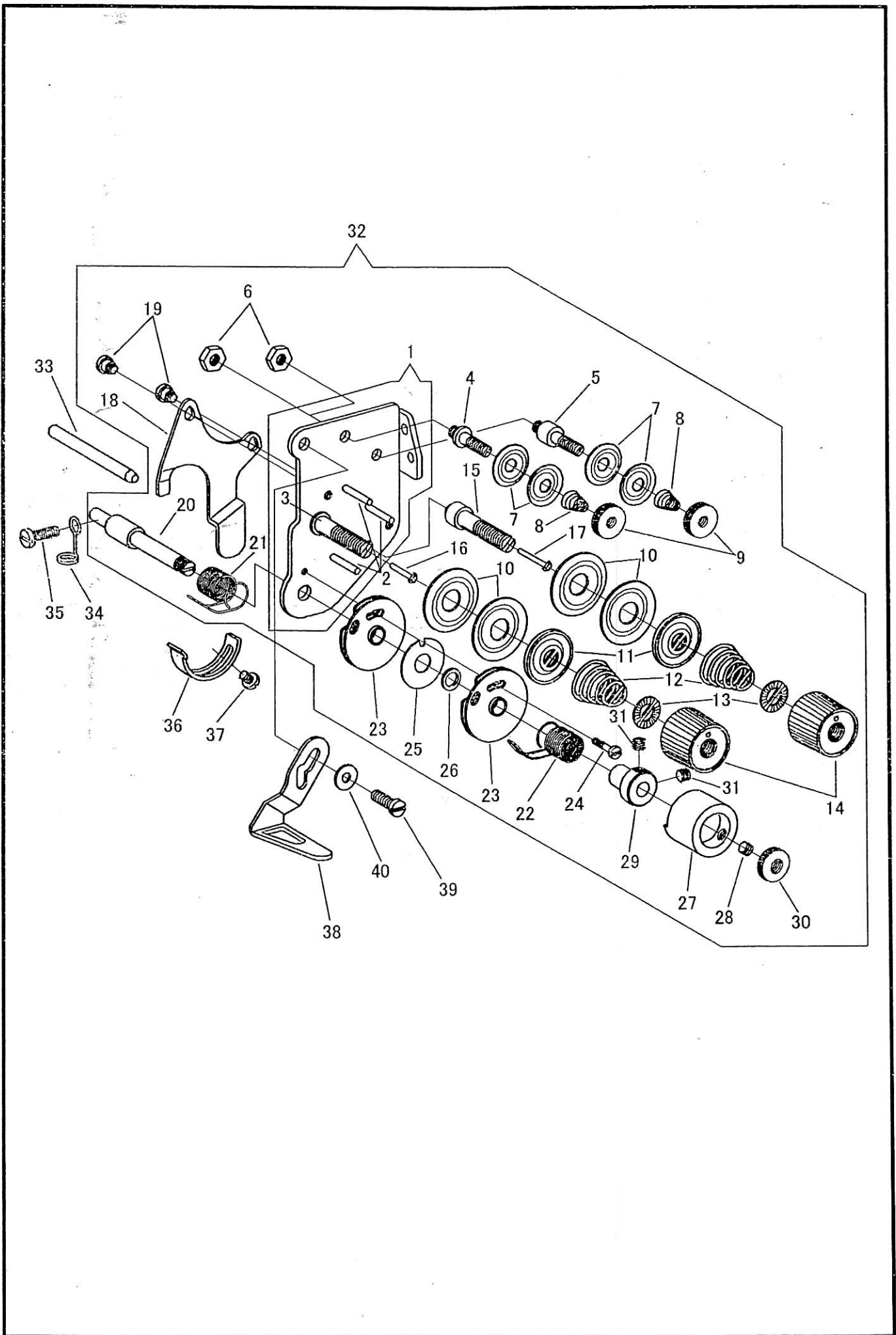
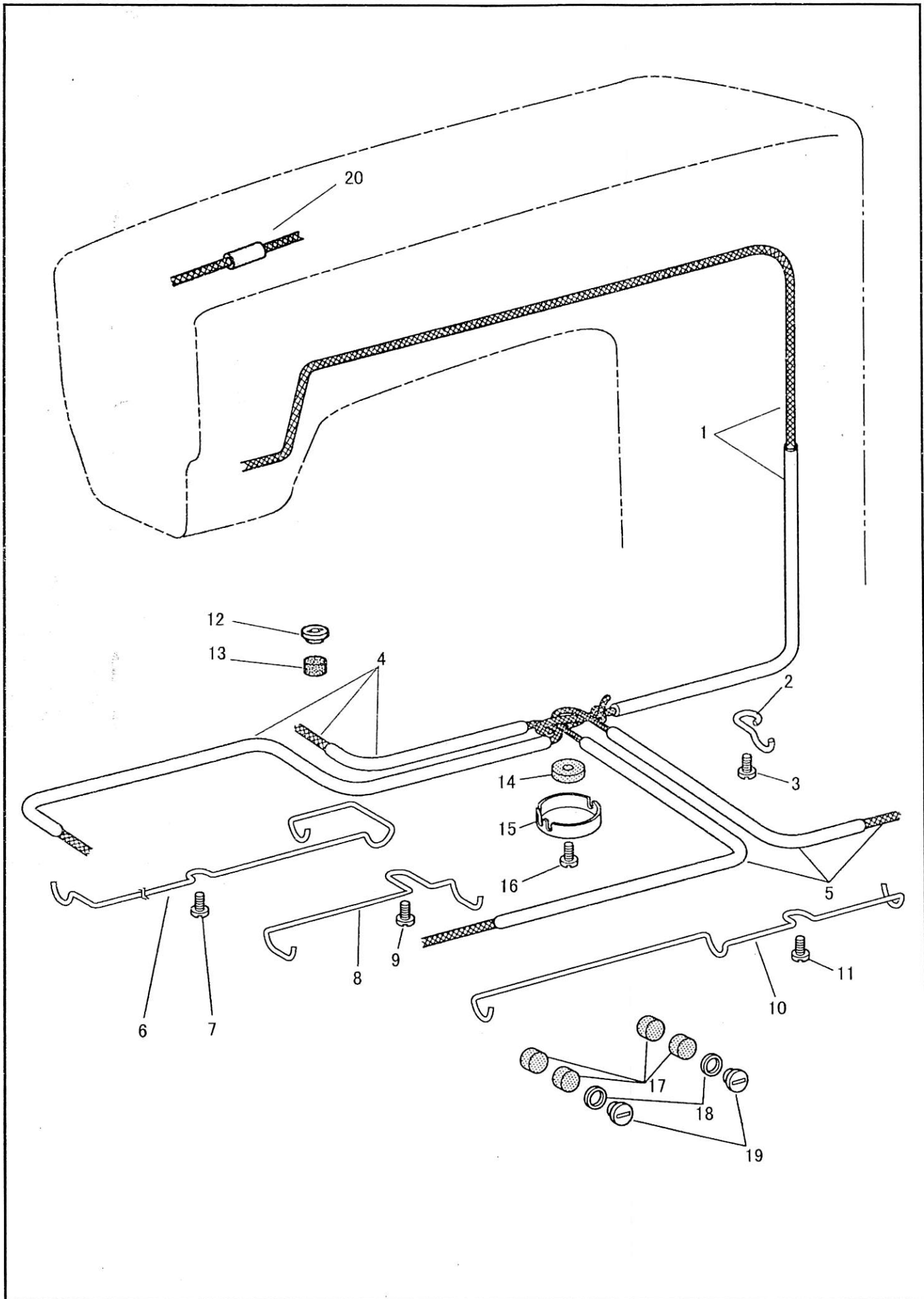


調子板
TENSION BRACKET



調子板
TENSION BRACKET

No	部品番号 PARTS No	員数 QTY	品名	DESCRIPTION
1	40431	1	調子板	TENSION BRACKET
2	B158768	3	調子板ピン	TENSION BRACKET PIN
3	40431-02	1	糸調子棒	TENSION STUD
4	30011	1	第一調子棒(A)	TENSION STUD (FIRST, A)
5	31012	1	第一調子棒(B)	TENSION STUD (FIRST, B)
6	10652	2	第一調子棒ナット	TENSION STUD (FIRST) NUT
7	20224	4	第一調子皿	TENSION DISC (FIRST)
8	20226-01	2	渦巻スプリング	TENSION SPRING
9	20225	2	第一調子ローレット	TENSION THUMB NUT (FIRST)
10	B145446	4	糸調子皿	TENSION DISC
11	B159805	2	糸調子皿押え	TENSION DISC PRESSER
12	BS07490	2	渦巻スプリング	TENSION SPRING
13	28206	2	ローレットストッパー	REGULATING THUMB NUT WASHER
14	B149566	2	ローレットナット	REGULATING THUMB NUT
15	40451	1	糸調子棒	TENSION STUD
16	60148	1	糸ゆるめ段ピン(短)	TENSION RELEASING PIN (SHORT)
17	40452-01	1	糸ゆるめ段ピン(長)	TENSION RELEASING PIN (LONG)
18	40434	1	糸ゆるめ板	TENSION RELEASING PLATE
19	19422	2	糸ゆるめ板段ねじ	HINGE SCREW 9/64X40
20	16417	1	糸引スプリング軸	THREAD CONTROLLER STUD
21	10689	1	糸引スプリング	THREAD CONTROLLER SPRING
22	16411	1	糸引スプリング(前)	THREAD CONTROLLER SPRING (FRONT)
23	10694	2	二重皿	THREAD CONTROLLER DISC
24	40462	1	二重皿止めねじ	SCREW 3/32X56 L=13.2
25	16413	1	二重皿ワッシャー<大>	WASHER (LARGE)
26	16414	1	二重皿ワッシャー<小>	WASHER (SMALL)
27	16419	1	スプリングカバー	THREAD CONTROLLER SPRING (FRONT) COVER
28	8103	1	スプリングカバー止めねじ	SCREW 11/64X40 L=3.5
29	16418	1	スプリング調節カラー	THREAD CONTROLLER STUD COLLAR
30	10697	1	ローレットナット	THUMB NUT 7/32X40
31	8103	2	スプリング調節カラー止めねじ	SCREW 11/64X40 L=3.5
32	40452C	1	調子板(組)	TENSION BRACKET COMP.
33	10720	1	糸ゆるめピン	TENSION RELEASING PLATE ROD
34	4221	1	油芯押え	OIL WICK RETAINER
35	6604	1	油芯押え止めねじ	SCREW 9/64X40 L=12.0
36	10690	1	糸引スプリング受け	THREAD CONTROLLER SPRING STOPPER
37	10650	1	糸引スプリング受けねじ	SCREW 3.4X36 L=6.0
38	34042-TA	1	糸調子糸掛	THREAD GUIDE
39	10545	1	大糸掛止めねじ	SCREW 11/64X32 L=14.0
40	11142	1	大糸掛止めねじワッシャー	WASHER

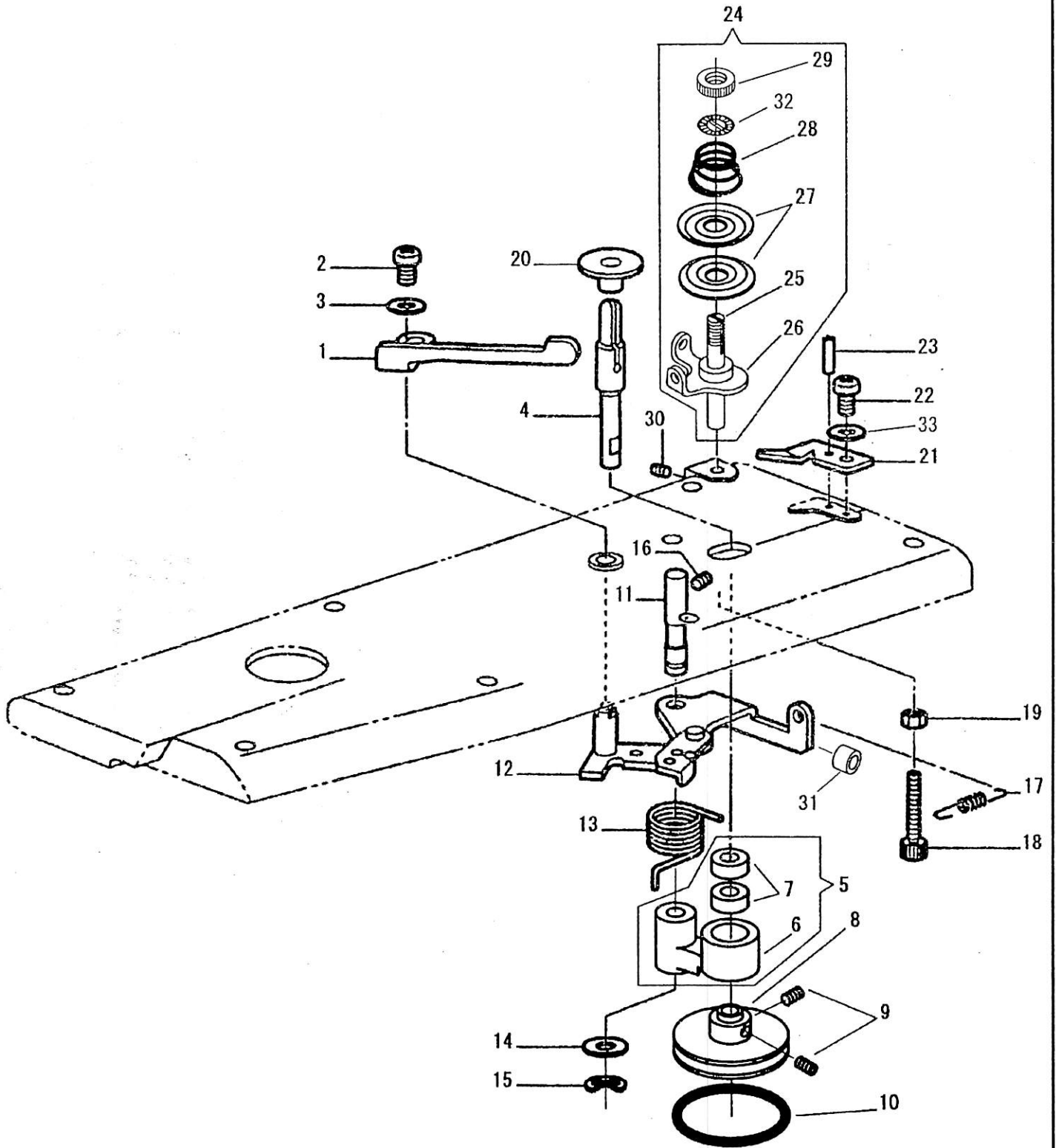


潤滑

LUBRICATION

No	部品番号 PARTS No	員数 QTY	品名	DESCRIPTION
1	40305C	1	ビニールチューブ (組) (7-4立胴用)	OIL TUBE & OIL WICK
2	15087	1	押え	RETAINER
3	6333	1	押え止めねじ	SCREW 9/64×40 L=6.5
4	15511C	1	ビニールチューブ (組) (下軸前/中間メタル用)	OIL TUBE AND OIL WICK
5	15509C	1	ビニールチューブ (組) (送り軸メタル用)	OIL TUBE AND OIL WICK
6	15508	1	押え	RETAINER
7	6333	1	押え止めねじ	SCREW 9/64×40 L=6.5
8	15088	1	押え	RETAINER
9	6333	1	押え止めねじ	SCREW 9/64×40 L=6.5
10	15097	1	押え	RETAINER
11	6333	1	押え止めねじ	SCREW 9/64×40 L=6.5
12	11085	1	下軸メタル油栓	OIL STOP SCREW 7/16×28
13	11069	1	下軸メタルフェルト	OIL FELT
14	11106	1	ベッド油タンクフェルト	OIL FELT
15	15077	1	ベッド油タンク	BED OIL TUBE CLAMP
16	11108	1	ベッド油タンク止めねじ	SCREW 1/4×32 L=13.0
17	11069	4	送り軸メタルフェルト	OIL FELT
18	11071	2	送り軸メタル油栓パッキン	PACKING
19	11070	2	送り軸メタル油栓	OIL STOP SCREW 7/16×28
20	15034C	1	ビニールチューブ 油芯 (組)	OIL TUBE AND OIL WICK COMP.

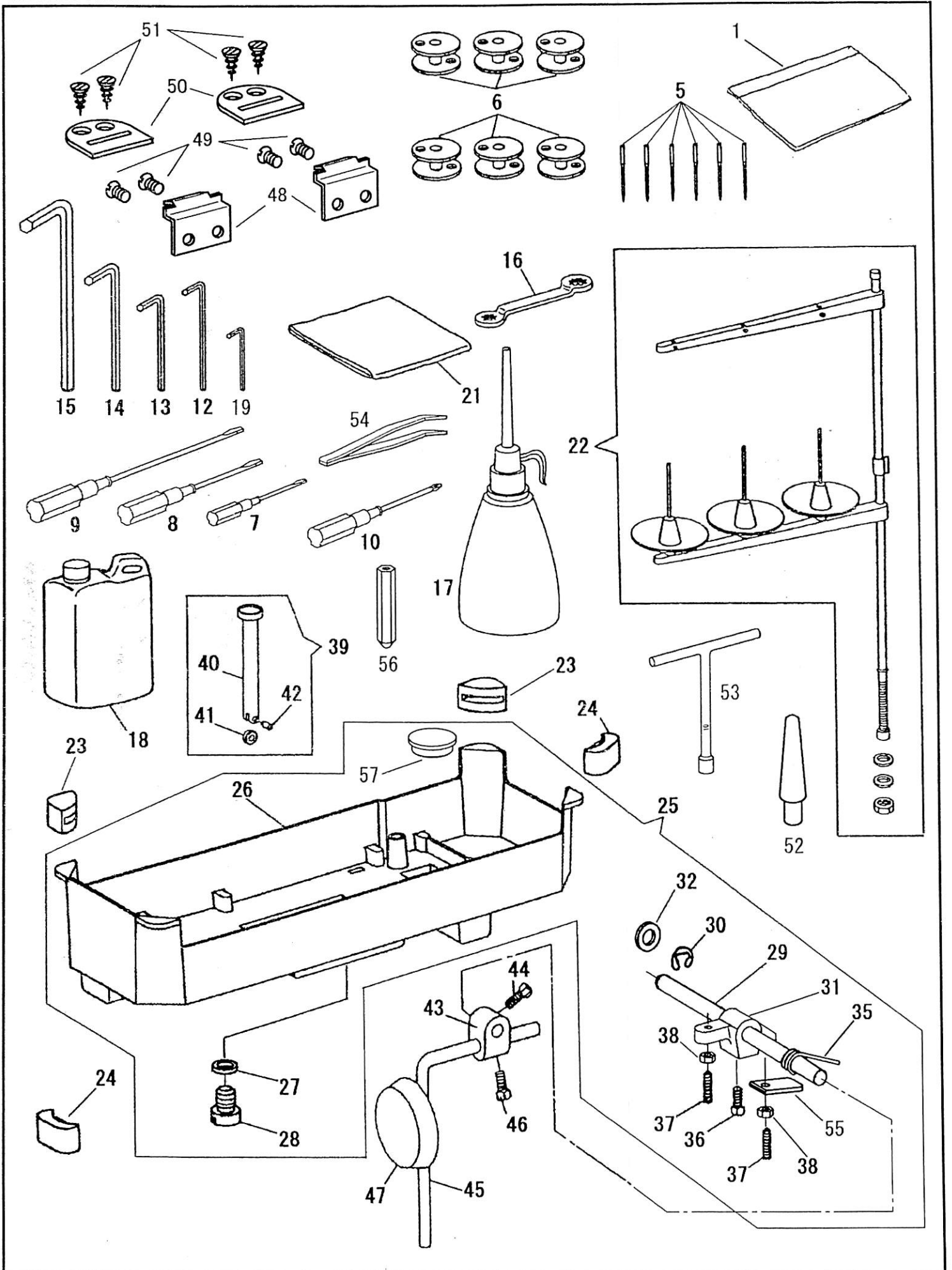
糸巻き
BOBBIN WINDER



糸巻き
BOBBIN WINDER

No	部品番号 PARTS No	員数 QTY	品名	DESCRIPTION
1	60571	1	糸巻きレバー	BOBBIN WINDER LEVER
2	B062400	1	糸巻きレバー止めねじ	SCREW M4X0.7 L=8.0
3	B026040	1	糸巻きレバー止めねじワッシャー	WASHER
4	40126	1	糸巻き軸	BOBBIN WINDER SHAFT
5	40125C	1	糸巻き腕 (組)	BOBBIN WINDER SHAFT BUSHING COMP.
6	40125	1	糸巻き腕	BOBBIN WINDER SHAFT BUSHING
7	40131	2	糸巻き腕ベアリング	BALL BEARING
8	40124	1	糸巻き車	BOBBIN WINDER SHAFT FRICTION WHEEL
9	B012400	2	糸巻き車止めねじ	SET SCREW M4X0.7 L=6.0
10	40129	1	糸巻きゴム輪	BOBBIN WINDER SHAFT FRICTION WHEEL RING
11	40127	1	糸巻き腕軸	BOBBIN WINDER SHAFT BUSHING SHAFT
12	BS25413	1	糸巻きレバー軸 (組)	BOBBIN WINDER SHAFT BUSHING BRACKET
13	40128	1	糸巻きバネ	BOBBIN WINDER SPRING
14	B025080	1	糸巻き腕軸ワッシャー	WASHER
15	B048060	1	糸巻き腕軸止め輪	RETAINING RING
16	BS23651	1	糸巻き腕軸止めねじ	SET SCREW M6X0.8 L=6.0
17	40137	1	糸巻き戻しバネ	SPRING
18	27179	1	糸巻きストッパーねじ	BOBBIN WINDER STOPPER M5X0.8 L=30.0
19	4135	1	糸巻きストッパーナット	NUT
20	BS51262	1	ほこりよけ板	BOBBIN WINDER DUST GUARD
21	BS25478	1	糸切りメス	KNIFE
22	B062680	1	糸切りメス止めねじ	SCREW 11/64X10 L=6.0
23	35994	1	糸切りメスピン	PIN
24	BS38736	1	糸巻き調子 (組)	BOBBIN WINDER TENSION COMP.
25	BS38738	1	糸巻き調子棒	BOBBIN WINDER TENSION STUD
26	BS38737	1	糸巻き調子糸案内	BOBBIN WINDER TENSION THREAD GUIDE
27	B145446	2	糸巻き調子皿	BOBBIN WINDER TENSION DISC
28	10693	1	糸巻き調子バネ	BOBBIN WINDER TENSION SPRING
29	B108265	1	糸巻き調子ナット	THUMB NUT
30	37229	1	糸巻き調子止めねじ	SET SCREW M4X0.7 L=5.0
31	40138	1	糸巻きクッションゴム	RUBBER
32	28206	1	ローレットストッパー	THUMB NUT WASHER
33	11142	1	糸切りメスワッシャー	WASHER

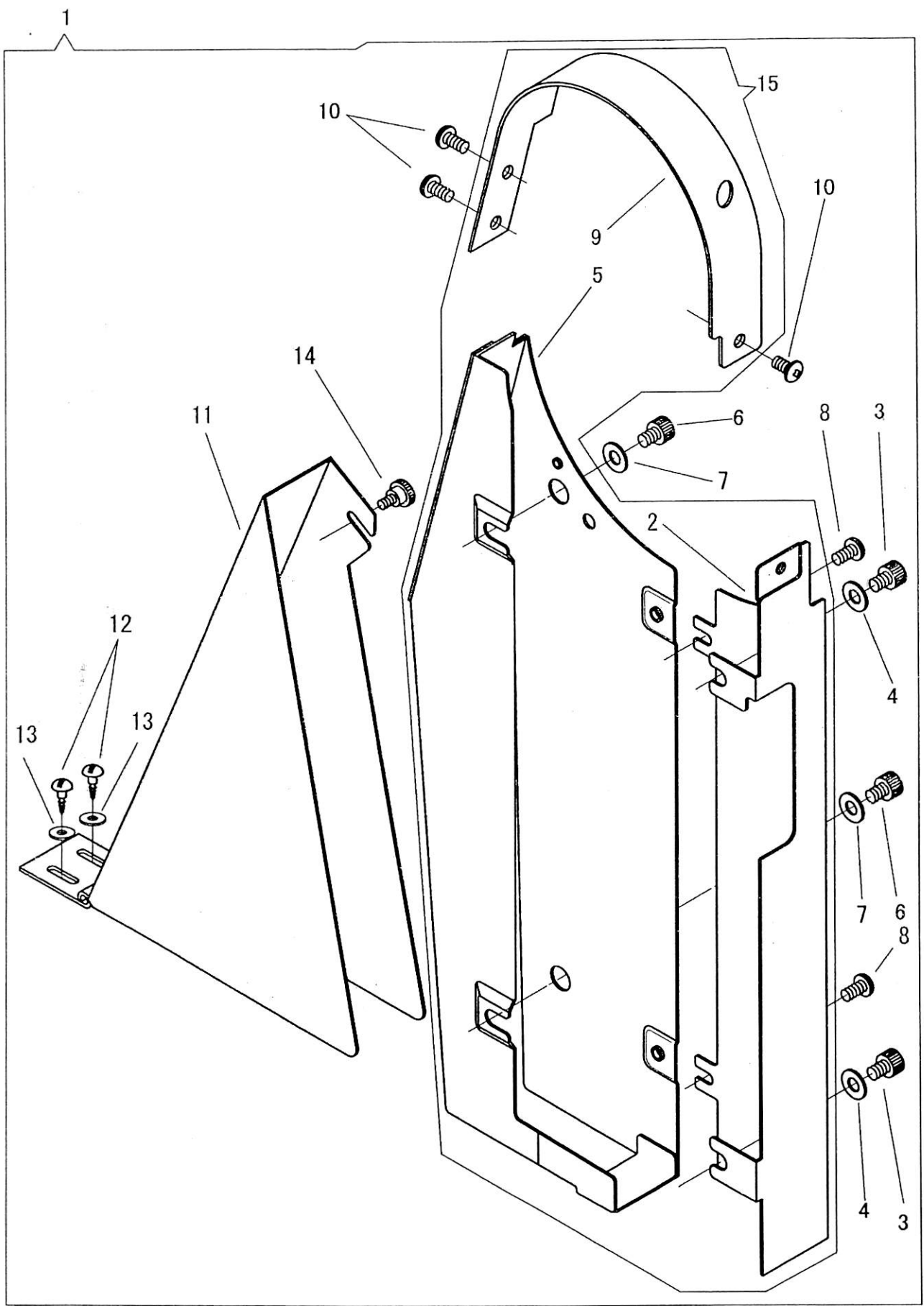
付属品 1
ACCESSORIES 1



付属品 1
ACCESSORIES 1

No	部品番号 PARTS No	員数 QTY	品名	DESCRIPTION
1	8132-A	1	補用品袋	ACCESSORIES PACK
5	N0124	6	針 DPX17 #24	NEEDLE DPX17 #24
6	15041	6	ボビン	BOBBIN
7	8121	1	ドライバー (小)	SCREW DRIVER (SMALL)
8	8120	1	ドライバー (中)	SCREW DRIVER (MIDDLE)
9	8118	1	ドライバー (大)	SCREW DRIVER (LARGE)
10	19473	1	十字ドライバー	SCREW DRIVER (CROSS TYPE)
12	19457-A	1	六角レンチ (2.5 ミリ)	WRENCH (2.5 mm)
13	19458	1	六角レンチ (3 ミリ)	WRENCH (3 mm)
14	19459	1	六角レンチ (4 ミリ)	WRENCH (4 mm)
15	19460	1	六角レンチ (5 ミリ)	WRENCH (5 mm)
16	19462	1	メガネレンチ 10X11	DOUBLE HEAD WRENCH 10X11
17	8125	1	油差し	OILER
18	11193	1	油	OIL
19	19456	1	六角レンチ (2 ミリ)	WRENCH (2 mm)
21	8124	1	マシンカバー	MACHINE COVER
22	10947	1	糸立てセット	THREAD UNWINDER COMP.
23	34795	2	コーナー受け (A)	RUBBER CUSHION (A)
24	36416	2	コーナー受け (B)	RUBBER CUSHION (B)
25	40433C	1	油受け (組)	DRIP PAN COMP.
26	40433	1	油受け	DRIP PAN
27	B081007	1	油栓 オリング	O-RING
28	B140518	1	油栓	DRAIN SCREW
29	34798	1	膝上げ芯棒	KNEE LIFTER ROCK SHAFT
30	34802	1	膝上げ芯棒止め輪	RETAINING RING
31	36425-A	1	膝上げテコ	KNEE LIFTER ROCK SHAFT LIFTING ARM
32	36426	1	膝上げテコ スペーサー	SPACER
35	34800	1	膝上げテコ戻しバネ	SPRING
36	37313	1	膝上げテコ固定ねじ	SCREW 5/16X18 L=16.0
37	1773	2	膝上げテコ制限ねじ	ADJUSTING SCREW 15/64X28 L=30.0
38	101520	2	膝上げテコ制限ねじナット	NUT
39	36417C	1	膝上げ突き棒 (組)	KNEE LIFTER PLUNGER COMP.
40	36417	1	膝上げ突き棒	KNEE LIFTER PLUNGER
41	36423	1	膝上げ突き棒ローラー	KNEE LIFTER PLUNGER ROLLER
42	36424	1	膝上げ突き棒ローラー止めねじ	SCREW STUD
43	34797	1	膝上げだるま	KNEE LIFTER ROCK SHAFT HUB
44	37313	1	膝上げだるま止めねじ	SCREW 5/16X18 L=16.0
45	37314	1	膝上げ立て軸	KNEE LIFTER ROCK LEVER
46	37313	1	膝上げ立て軸止めねじ	SCREW 5/16X18 L=16.0
47	37318C	1	膝当てパット (組)	KNEE LIFTER KNEE PLATE COMP.
48	11169	2	マシンヒンジ (カギヒンジ)	MACHINE HINGE CONNECTION
49	11170	4	マシンヒンジ (カギヒンジ) 止めねじ	SCREW 6.75X24 L=7.5
50	11171	2	マシンヒンジ受け	MACHINE HINGE CONNECTION CUSHION
51	6052	4	マシンヒンジ受け止めねじ	WOOD SCREW
52	40397	1	頭部受け棒 (短)	HEAD REST (SHORT)
53	40142	1	T形ボックスレンチ 10X150	T BOX WRENCH 10X150
54	11196	1	ピンセット	TWEEZERS
55	36429	1	膝上げテコ板	KNEE LIFTER ROCK SHAFT LIFTING ARM PLATE
56	40432	1	吊り棒だるま (斜めテーブル用)	LIFTING ROD EXTENSION ROD FOR TILTING TABLE
57	40118	1	油受けゴム栓 (径20)	RUBBER CAP

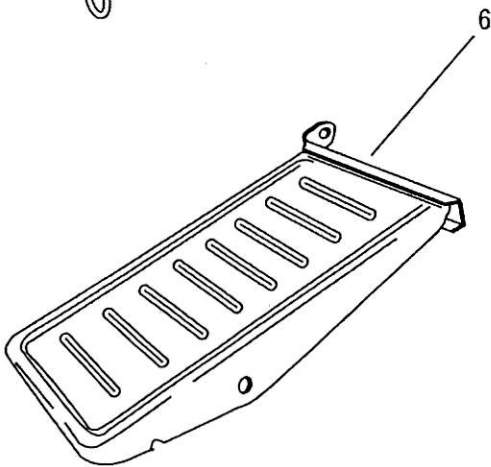
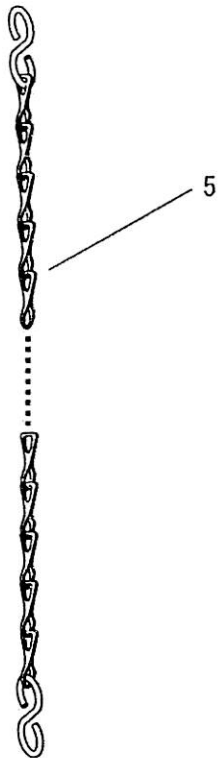
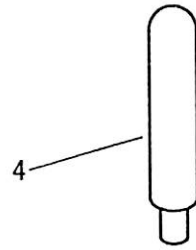
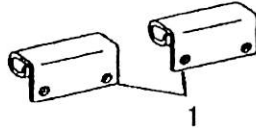
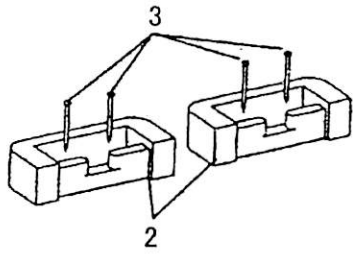
付属品 2
ACCESSORIES 2



付属品 2
ACCESSORIES 2

No	部品番号 PARTS No	員数 QTY	品名	DESCRIPTION
1	40303C	1	ベルトガード (大組)	BELT GUARD COMP.
2	40303-01	1	ベルトガード (A)	BELT GUARD (A)
3	28138	2	ベルトガード (A) 止めねじ	SCREW M6X1 L=10.0
4	10599	2	止めねじワッシャー	WASHER
5	40303-02	1	ベルトガード (B)	BELT GUARD (B)
6	28138	2	ベルトガード (B) 止めねじ	SCREW M6X1 L=10.0
7	10599	2	止めねじワッシャー	WASHER
8	37288	2	ベルトガード (B) 固定ねじ	SCREW M4X0.7 L=5.0
9	40303-03	1	ベルトガード (C)	BELT GUARD (C)
10	37288	3	ベルトガード (C) 止めねじ	SCREW M4X0.7 L=5.0
11	12294-06	1	ベルトガード (D)	BELT GUARD (D)
12	15081	2	ベルトガード (D) 木ねじ	WOOD SCREW
13	11142	2	木ねじワッシャー	WASHER
14	11830	1	ベルトガード (D) ツマミねじ	THUMB SCREW
15	40303	1	ベルトガード (組)	BELT GUARD COMP.

オプション
OPTION



オプション
OPTION

No	部品番号 PARTS No	員数 QTY	品名	DESCRIPTION
1	11169-A	2	マシンヒンジ	MACHINE HINGE CONNECTION
2	11886	2	マシンヒンジ受け	MACHINE HINGE CONNECTION CUSHION
3	6055	4	釘	NAIL
4	40396	1	頭部受け棒 (長)	HEAD REST (LONG)
5	13079	1	くさり (1000 mm)	CHAIN (1000 mm)
6	13098	1	ペダルセット	PEDAL COMPLETE

ゲージ表

TABLE OF GAUGE PARTS

LPWN-28BL-2

針巾	針株	中押え	外押え	針板	送り歯	針板受台(前) (後)	針板下板(前) (後)	針板土台 カバー(前) (後)	差し板
1/8"	10002	10282	10182	40461-01	14563	14508	14523	14512	12232
5/32"	10074	10374	10344	40461-02	14564	14509	14524	14512	12232
3/16"	10003	10283	10183	40461-03	14565	14509	14525	14513	12232
7/32"	10004	10284	10184	40461-04	14574	14509	14534	14513	12232
1/4"	10005	10285	10185	40461-05	14566	14509	14526	14513	14517
5/16"	10006	10286	10186	40461-06	14567	14509	14527	14513	14517
3/8"	10007	10287	10187	40461-07	14568	14509	14528	14514	14517
1/2"	10009	10289	10189	40461-08	14569	14510	14529	14514	14518
5/8"	10011	10291	10191	40461-09	14570	14510	14530	14515	14518
3/4"	10012	10292	10192	40461-10	14571	14510	14531	14515	14518

SEIKO SEWING MACHINE CO., LTD.

2-13-6 Sakaecho, Funabashi-shi Chiba Prefecture, 273-0018, Japan

TEL: 81-47-420-3561 (Overseas dept.)

FAX: 81-47-420-3560

E-mail: export@seiko-sewing.co.jp

<http://www.seiko-sewing.co.jp/>

Parts No. PB57610(0508)

Rev. 3