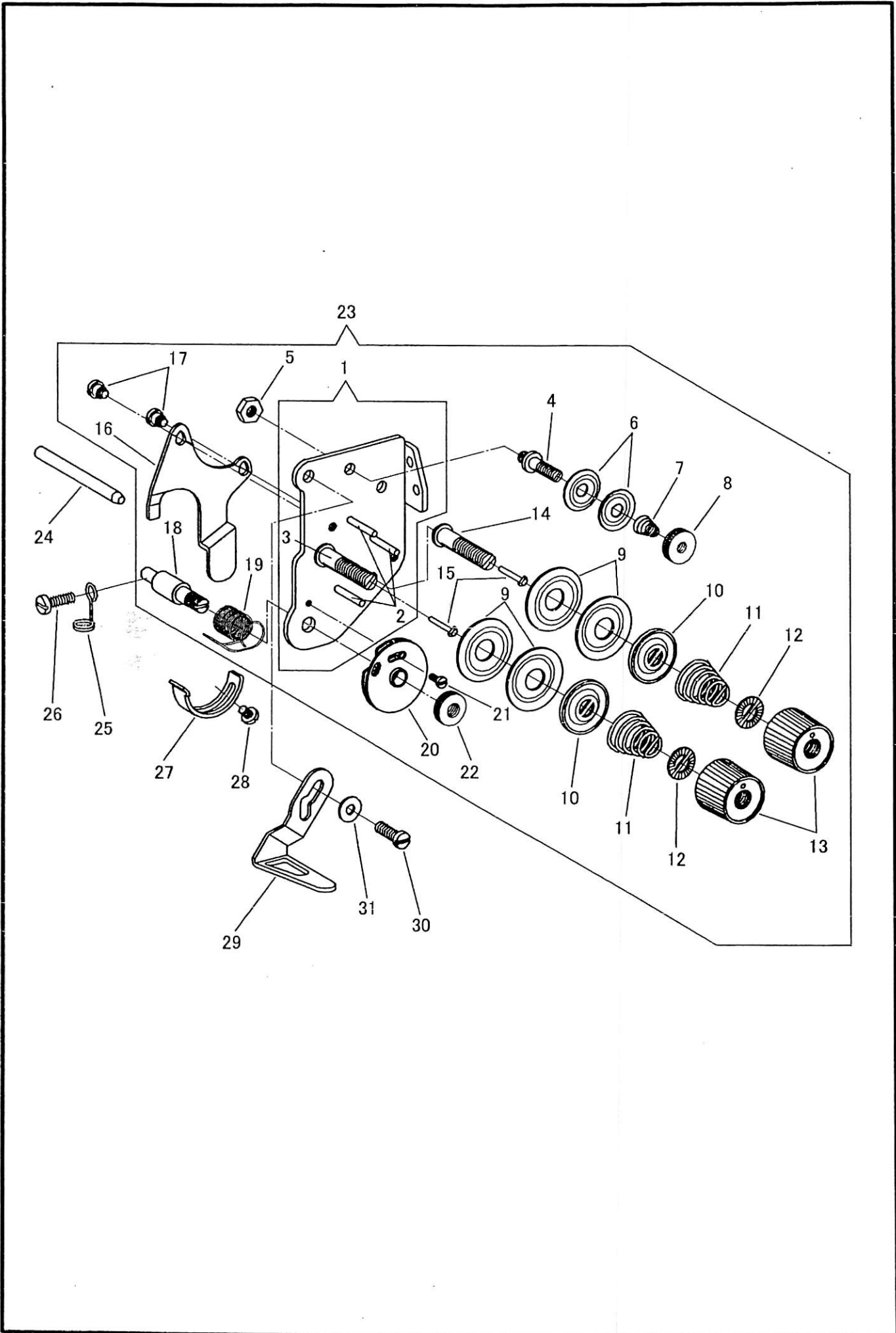


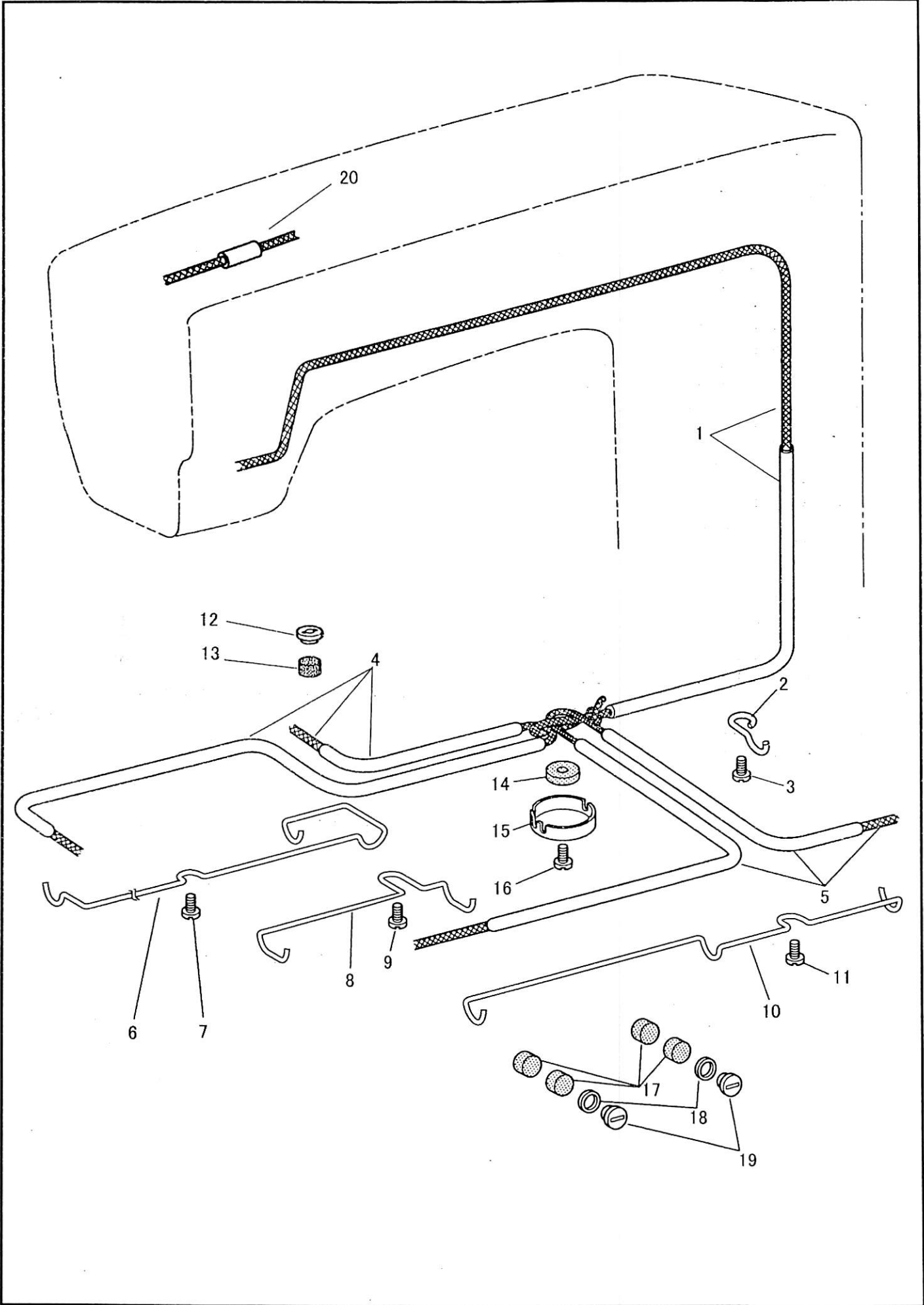
調子板  
TENSION BRACKET



調子板  
TENSION BRACKET

No	部品番号 PARTS No	員数 QTY	品名	DESCRIPTION
1	40431	1	調子板 (組)	TENSION BRACKET
2	B158768	3	調子板ピン	TENSION BRACKET PIN
3	40431-02	1	糸調子棒	TENSION STUD
4	30011	1	第一調子棒	TENSION STUD (FIRST)
5	10652	1	第一調子棒ナット	TENSION STUD (FIRST) NUT
6	20224	2	第一調子皿	TENSION DISC (FIRST)
7	20226-01	1	渦巻スプリング	TENSION SPRING
8	20225	1	第一調子ローレット	TENSION THUMB NUT (FIRST)
9	B145446	4	糸調子皿	TENSION DISC
10	B159805	2	糸調子皿押え	TENSION DISC PRESSER
11	BS07490	2	渦巻スプリング	TENSION SPRING
12	28206	2	ローレットストッパー	REGULATING THUMB NUT WASHER
13	B149566	2	ローレットナット	REGULATING THUMB NUT
14	60391	1	糸調子棒	TENSION STUD
15	60148	2	糸ゆるめ段ピン	TENSION RELEASING PIN
16	40434	1	糸ゆるめ板	TENSION RELEASING PLATE
17	19422	2	糸ゆるめ板段ねじ	HINGE SCREW 9/64X40
18	19512	1	糸引スプリング軸	THREAD CONTROLLER STUD
19	10689	1	糸引スプリング	THREAD CONTROLLER SPRING
20	10694	1	二重皿	THREAD CONTROLLER DISC
21	B118319	1	二重皿止めねじ	SCREW 3/32X56 L=6.0
22	19534	1	ローレットナット	THUMB NUT 7/32X32
23	40431C	1	調子板 (組)	TENSION BRACKET COMP.
24	10720	1	糸ゆるめピン	TENSION RELEASING PLATE ROD
25	4221	1	油芯押え	OIL WICK RETAINER
26	6604	1	油芯押え止めねじ	SCREW 9/64X40 L=12.0
27	10690	1	糸引スプリング受け	THREAD CONTROLLER SPRING STOPPER
28	10650	1	糸引スプリング受けねじ	SCREW 3.4X36 L=6.0
29	34042-TA	1	糸調子糸掛	THREAD GUIDE
30	10545	1	大糸掛止めねじ	SCREW 11/64X32 L=14.0
31	11142	1	大糸掛止めねじワッシャー	WASHER

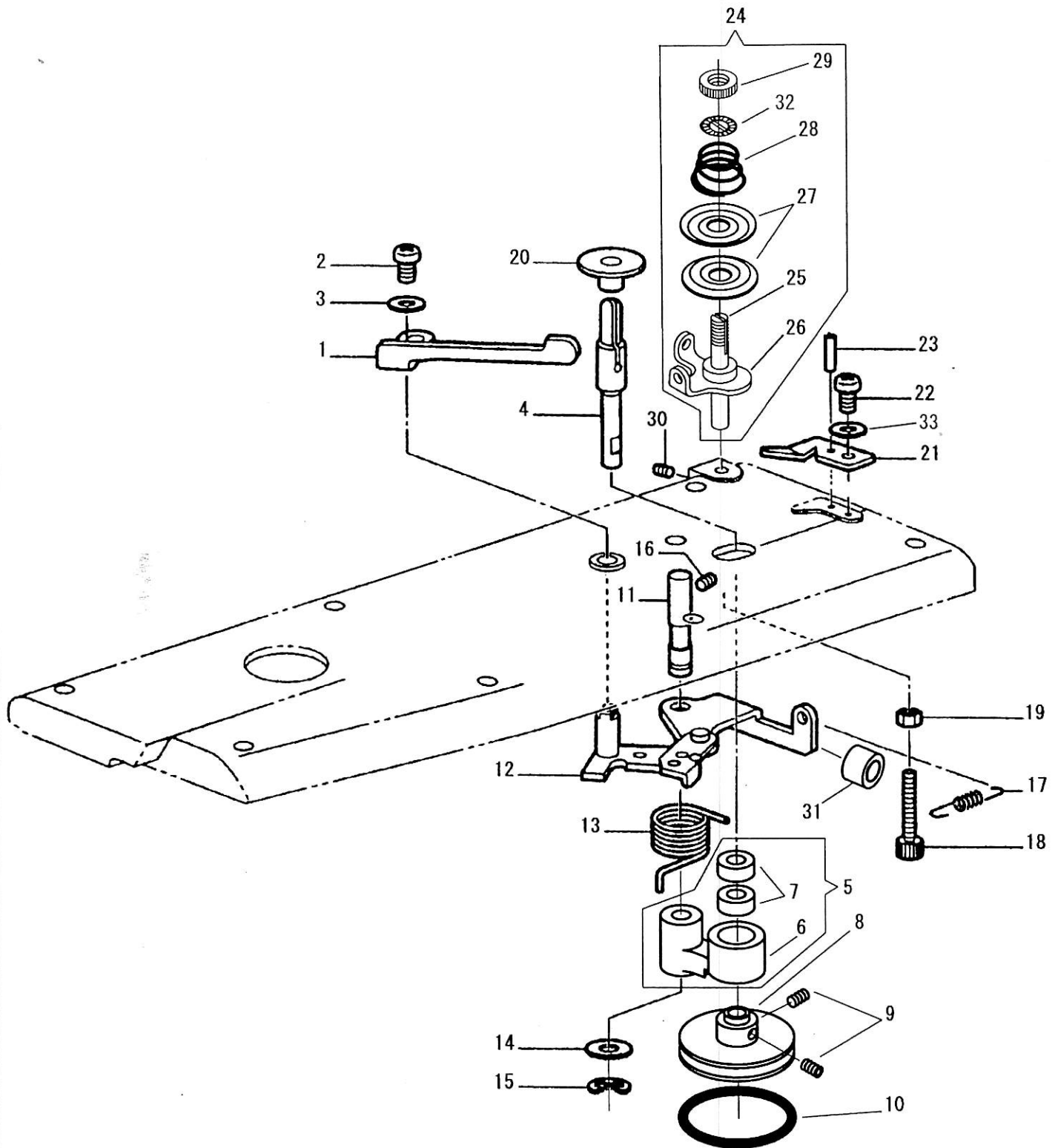
潤滑  
LUBRICATION



潤滑  
LUBRICATION

No	部品番号 PARTS No	員数 QTY	品名	DESCRIPTION
1	40305C	1	ビニールチューブ (組) (7-4立胴用)	OIL TUBE & OIL WICK
2	15087	1	押え	RETAINER
3	6333	1	押え止めねじ	SCREW 9/64×40 L=6.5
4	15511C	1	ビニールチューブ (組) (下軸前/中間メタル用)	OIL TUBE AND OIL WICK
5	15509C	1	ビニールチューブ (組) (送り軸メタル用)	OIL TUBE AND OIL WICK
6	15508	1	押え	RETAINER
7	6333	1	押え止めねじ	SCREW 9/64×40 L=6.5
8	15088	1	押え	RETAINER
9	6333	1	押え止めねじ	SCREW 9/64×40 L=6.5
10	15097	1	押え	RETAINER
11	6333	1	押え止めねじ	SCREW 9/64×40 L=6.5
12	11085	1	下軸メタル油栓	OIL STOP SCREW 7/16×28
13	11069	1	下軸メタルフェルト	OIL FELT
14	11106	1	ベッド油タンクフェルト	OIL FELT
15	15077	1	ベッド油タンク	BED OIL TUBE CLAMP
16	11108	1	ベッド油タンク止めねじ	SCREW 1/4×32 L=13.0
17	11069	4	送り軸メタルフェルト	OIL FELT
18	11071	2	送り軸メタル油栓パッキン	PACKING
19	11070	2	送り軸メタル油栓	OIL STOP SCREW 7/16×28
20	15034C	1	ビニールチューブ 油芯 (組)	OIL TUBE AND OIL WICK COMP.

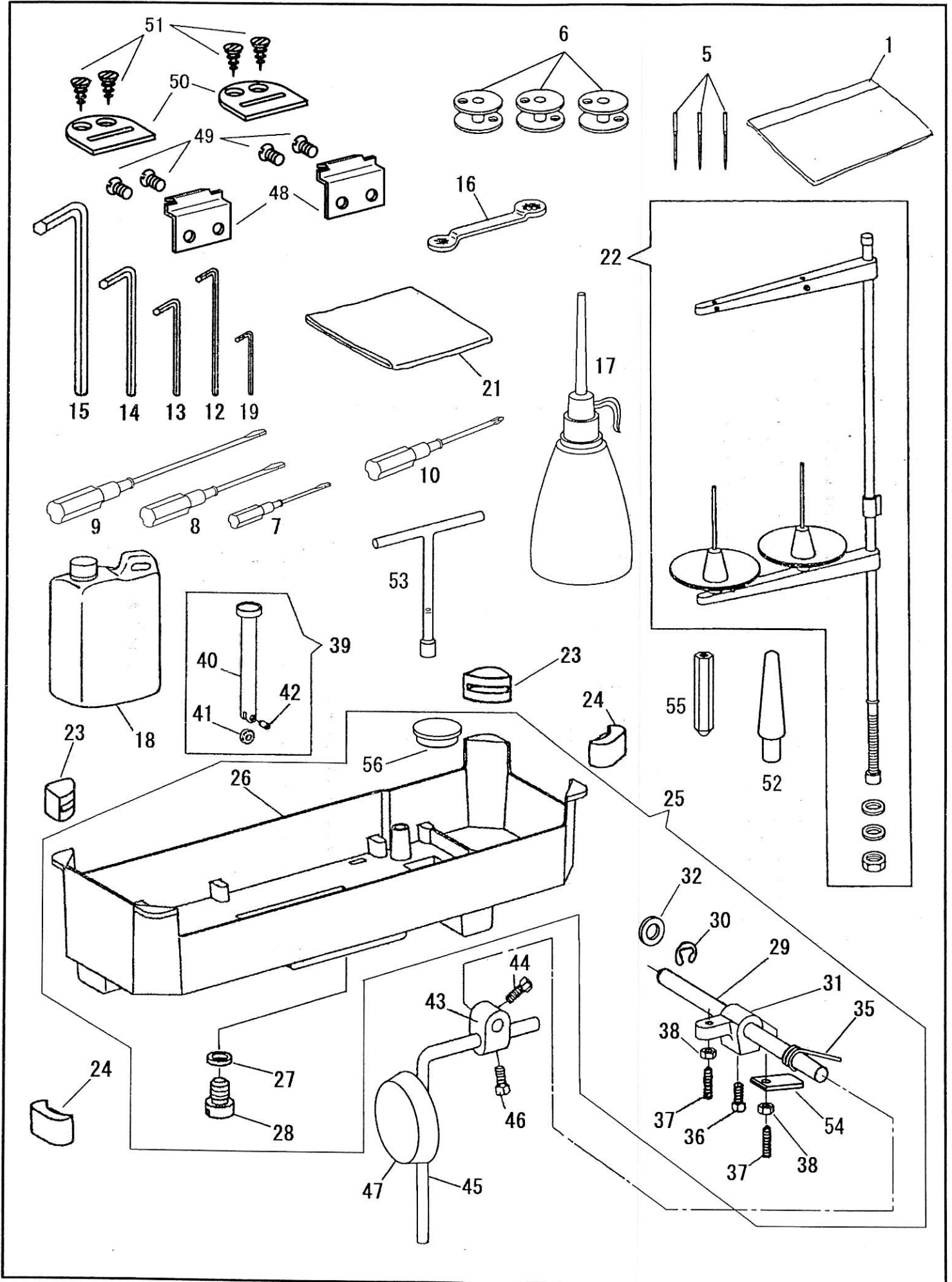
糸巻き  
BOBBIN WINDER



糸巻き  
BOBBIN WINDER

No	部品番号 PARTS No	員数 QTY	品名	DESCRIPTION
1	60571	1	糸巻きレバー	BOBBIN WINDER LEVER
2	B062400	1	糸巻きレバー止めねじ	SCREW M4X0.7 L=8.0
3	B026040	1	糸巻きレバー止めねじワッシャー	WASHER
4	40126	1	糸巻き軸	BOBBIN WINDER SHAFT
5	40125C	1	糸巻き腕 (組)	BOBBIN WINDER SHAFT BUSHING COMP.
6	40125	1	糸巻き腕	BOBBIN WINDER SHAFT BUSHING
7	40131	2	糸巻き腕ベアリング	BALL BEARING
8	40124	1	糸巻き車	BOBBIN WINDER SHAFT FRICTION WHEEL
9	B012400	2	糸巻き車止めねじ	SET SCREW M4X0.7 L=6.0
10	40129	1	糸巻きゴム輪	BOBBIN WINDER SHAFT FRICTION WHEEL RING
11	40127	1	糸巻き腕軸	BOBBIN WINDER SHAFT BUSHING SHAFT
12	BS25413	1	糸巻きレバー軸 (組)	BOBBIN WINDER SHAFT BUSHING BRACKET
13	40128	1	糸巻きバネ	BOBBIN WINDER SPRING
14	B025080	1	糸巻き腕軸ワッシャー	WASHER
15	B048060	1	糸巻き腕軸止め輪	RETAINING RING
16	BS23651	1	糸巻き腕軸止めねじ	SET SCREW M6X0.75 L=6.0
17	40137	1	糸巻き戻しバネ	SPRING
18	27179	1	糸巻きストッパーねじ	BOBBIN WINDER STOPPER M5X0.8 L=30.0
19	4135	1	糸巻きストッパーナット	NUT
20	BS51262	1	ほこりよけ板	BOBBIN WINDER DUST GUARD
21	BS25478	1	糸切りメス	KNIFE
22	B062680	1	糸切りメス止めねじ	SCREW 11/64X10 L=6.0
23	35994	1	糸切りメスピン	PIN
24	BS38736	1	糸巻き調子 (組)	BOBBIN WINDER TENSION COMP.
25	BS38738	1	糸巻き調子棒	BOBBIN WINDER TENSION STUD
26	BS38737	1	糸巻き調子糸案内	BOBBIN WINDER TENSION THREAD GUIDE
27	B145446	2	糸巻き調子皿	BOBBIN WINDER TENSION DISC
28	10693	1	糸巻き調子バネ	BOBBIN WINDER TENSION SPRING $\phi$ 1.2
29	B108265	1	糸巻き調子ナット	THUMB NUT
30	37229	1	糸巻き調子止めねじ	SET SCREW M4X0.7 L=5.0
31	40138	1	糸巻きクッションゴム	RUBBER
32	28206	1	ローレットストッパー	THUMB NUT WASHER
33	11142	1	糸切りメスワッシャー	WASHER

付属品 1  
ACCESSORIES 1

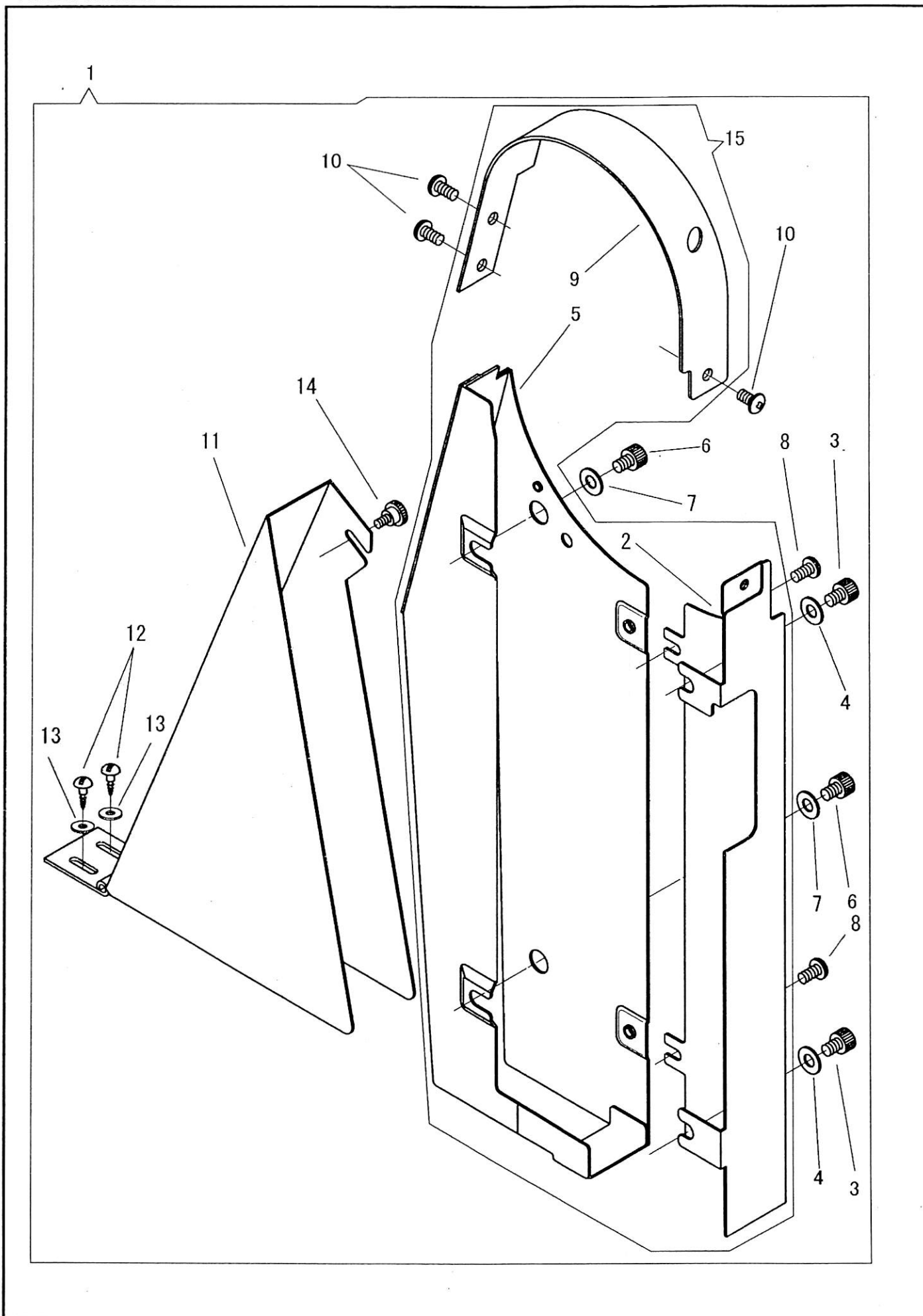


付属品 1  
ACCESSORIES 1

No	部品番号 PARTS No	員数 QTY	品名	DESCRIPTION
1	8132-A	1	補用品袋	ACCESSORIES PACK
5	N0124	3	針 DPX17 #24	NEEDLE DPX17 #24
6	15041	3	ボビン	BOBBIN
7	8121	1	ドライバー (小)	SCREW DRIVER (SMALL)
8	8120	1	ドライバー (中)	SCREW DRIVER (MIDDLE)
9	8118	1	ドライバー (大)	SCREW DRIVER (LARGE)
10	19473	1	十字ドライバー	SCREW DRIVER (CROSS TYPE)
12	19457-A	1	六角レンチ (2.5 ミリ)	WRENCH (2.5 mm)
13	19458	1	六角レンチ (3 ミリ)	WRENCH (3 mm)
14	19459	1	六角レンチ (4 ミリ)	WRENCH (4 mm)
15	19460	1	六角レンチ (5 ミリ)	WRENCH (5 mm)
16	19462	1	メガネレンチ 10X11	DOUBLE HEAD WRENCH 10X11
17	8125	1	油差し	OILER
18	11193	1	油	OIL
19	19456	1	六角レンチ (2 ミリ)	WRENCH (2 mm)
21	8124	1	マシンカバー	MACHINE COVER
22	35254	1	糸立てセット	THREAD UNWINDER COMP.
23	34795	2	コーナー受け (A)	RUBBER CUSHION (A)
24	36416	2	コーナー受け (B)	RUBBER CUSHION (B)
25	40433C	1	油受け (組)	DRIP PAN COMP.
26	40433	1	油受け	DRIP PAN
27	B081007	1	油栓 Oリング	O-RING
28	B140518	1	油栓	DRAIN SCREW
29	34798	1	膝上げ芯棒	KNEE LIFTER ROCK SHAFT
30	34802	1	膝上げ芯棒止め輪	RETAINING RING
31	36425-A	1	膝上げテコ	KNEE LIFTER ROCK SHAFT LIFTING ARM
32	36426	1	膝上げテコ スペーサー	SPACER
35	34800	1	膝上げテコ戻しバネ	SPRING
36	37313	1	膝上げテコ固定ねじ	SCREW 5/16X18 L=16.0
37	1773	2	膝上げテコ制限ねじ	ADJUSTING SCREW 15/64X28 L=30.0
38	101520	2	膝上げテコ制限ねじナット	NUT
39	36417C	1	膝上げ突き棒 (組)	KNEE LIFTER PLUNGER COMP.
40	36417	1	膝上げ突き棒	KNEE LIFTER PLUNGER
41	36423	1	膝上げ突き棒ローラー	KNEE LIFTER PLUNGER ROLLER
42	36424	1	膝上げ突き棒ローラー止めねじ	SCREW STUD
43	34797	1	膝上げだるま	KNEE LIFTER ROCK SHAFT HUB
44	37313	1	膝上げだるま止めねじ	SCREW 5/16X18 L=16.0
45	37314	1	膝上げ立て軸	KNEE LIFTER ROCK LEVER
46	37313	1	膝上げ立て軸止めねじ	SCREW 5/16X18 L=16.0
47	37318C	1	膝当てパット (組)	KNEE LIFTER KNEE PLATE COMP.
48	11169	2	マシンヒンジ (カギヒンジ)	MACHINE HINGE CONNECTION
49	11170	4	マシンヒンジ (カギヒンジ) 止めねじ	SCREW 6.75X24 L=7.5
50	11171	2	マシンヒンジ受け	MACHINE HINGE CONNECTION CUSHION
51	6052	4	マシンヒンジ受け止めねじ	WOOD SCREW
52	40397	1	頭部受け棒 (短)	HEAD REST (SHORT)
53	40142	1	T形ボックスレンチ 10X150	T BOX WRENCH 10X150
54	36429	1	膝上げテコ板	KNEE LIFTER ROCK SHAFT LIFTING ARM PLATE
55	40432	1	吊り棒だるま (斜めテーブル用)	LIFTING ROD EXTENSION ROD FOR TILTING TABLE
56	40118	1	油受けゴム栓 (径20)	RUBBER CAP



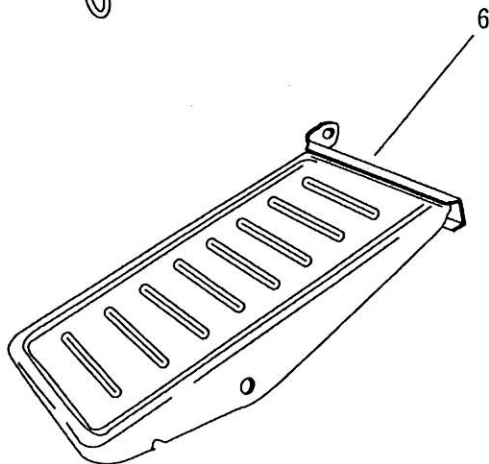
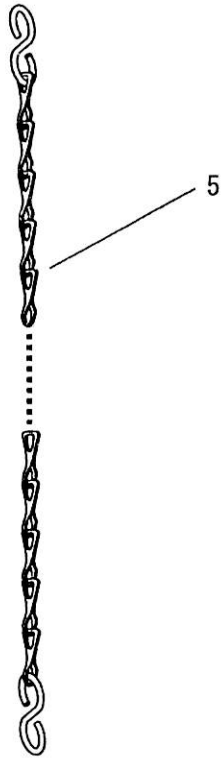
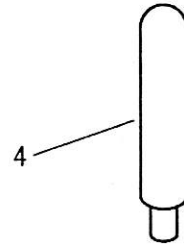
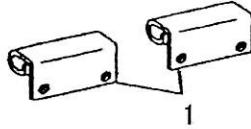
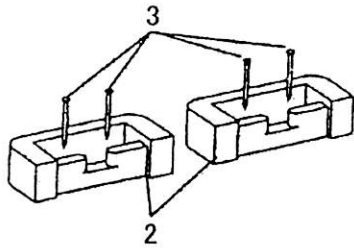
付属品 2  
ACCESSORIES 2



付属品 2  
ACCESSORIES 2

No	部品番号 PARTS No	員数 QTY	品名	DESCRIPTION
1	40303C	1	ベルトガード (大組)	BELT GUARD COMP.
2	40303-01	1	ベルトガード (A)	BELT GUARD (A)
3	28138	2	ベルトガード (A) 止めねじ	SCREW M6X1 L=10.0
4	10599	2	止めねじワッシャー	WASHER
5	40303-02	1	ベルトガード (B)	BELT GUARD (B)
6	28138	2	ベルトガード (B) 止めねじ	SCREW M6X1 L=10.0
7	10599	2	止めねじワッシャー	WASHER
8	37288	2	ベルトガード (B) 固定ねじ	SCREW M4X0.7 L=5.0
9	40303-03	1	ベルトガード (C)	BELT GUARD (C)
10	37288	3	ベルトガード (C) 止めねじ	SCREW M4X0.7 L=5.0
11	12294-06	1	ベルトガード (D)	BELT GUARD (D)
12	15081	2	ベルトガード (D) 木ねじ	WOOD SCREW
13	11142	2	木ねじワッシャー	WASHER
14	11830	1	ベルトガード (D) ツマミねじ	THUMB SCREW
15	40303	1	ベルトガード (組)	BELT GUARD COMP.

オプション  
OPTION



オプション  
OPTION

No	部品番号 PARTS No	員数 QTY	品名	DESCRIPTION
1	11169-A	2	マシンヒンジ	MACHINE HINGE CONNECTION
2	11886	2	マシンヒンジ受け	MACHINE HINGE CONNECTION CUSHION
3	6055	4	釘	NAIL
4	40396	1	頭部受け棒 (長)	HEAD REST (LONG)
5	13079	1	くさり (1000 mm)	CHAIN (1000 mm)
6	13098	1	ペダルセット	PEDAL COMPLETE

## **SEIKO SEWING MACHINE CO., LTD.**

2-13-6 Sakaecho, Funabashi-shi Chiba Prefecture, 273-0018, Japan

TEL: 81-47-420-3561 (Overseas dept.)

FAX: 81-47-420-3560

E-mail: [export@seiko-sewing.co.jp](mailto:export@seiko-sewing.co.jp)

<http://www.seiko-sewing.co.jp/>

Parts No. PB57510(0508)

Rev. 3