

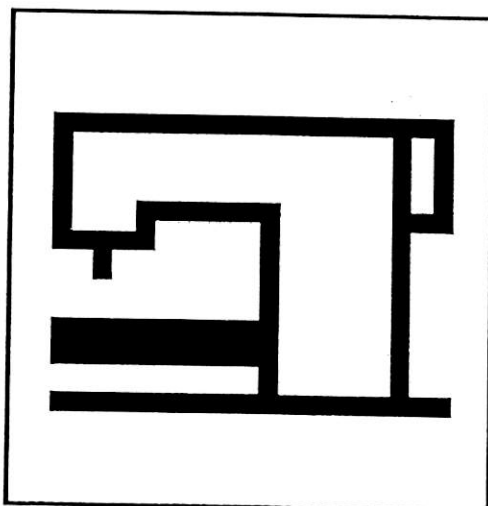
SEIKO

PARTS LIST パーツリスト

LSC-8BHC

LSC-8BHC-BT

LSC-8BHC-BTFL

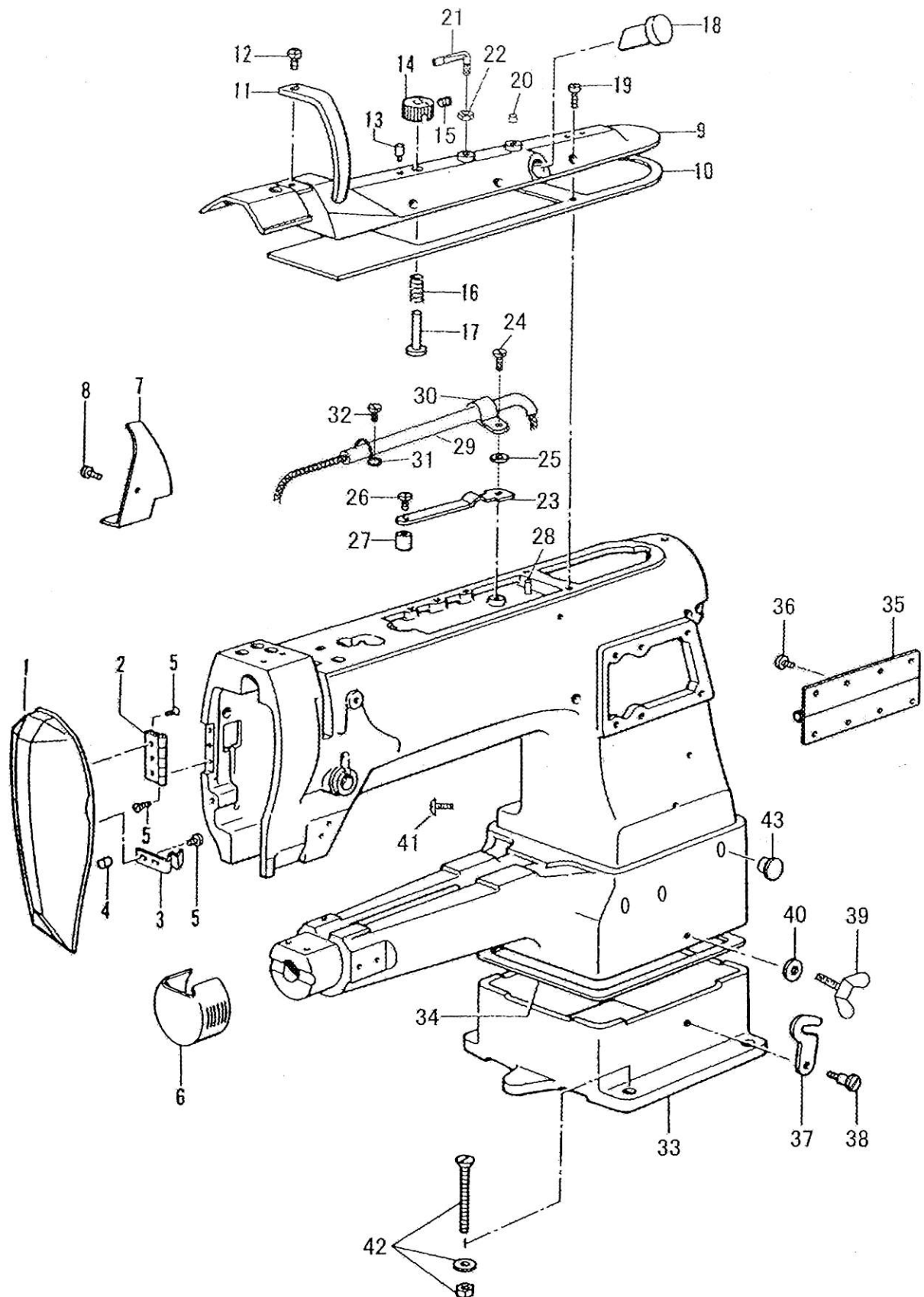


SEIKO SEWING MACHINE CO.,LTD.

目次
CONTENTS

	Page
面板、上板、ベース FACE PLATE, ARM COVER, BASE	1, 2
プーリー、上軸、天秤 PULLEY, ARM SHAFT, THREAD TAKE-UP LEVER	3, 4
針棒揺動関係 NEEDLE BAR ROCKING MECHANISM	5, 6
押え関係 PRESSER FOOT MECHANISM	7, 8
上送り関係 UPPER SHAFT MECHANISM	9, 10
かま、下軸、立軸 HOOK, HOOK DRIVING SHAFT, ARM SHAFT (UPRIGHT)	11, 12
下送り関係 BOTTOM FEED MECHANISM	13, 14
返し機構 FEED REVERSING MECHANISM	15, 16
糸掛け、糸調子関係 THREAD GUIDE, THREAD TENSION	17, 18
調子板 TENSION BRACKET	19, 20
糸切り関係 THREAD TRIMMER MECHANISM	21, 22
クイックバック関係 QUICK BACK	23, 24
押え上げ関係 WORK CLAMP LIFTER MECHANISM	25, 26
ベルトガード BELT GUARD	27, 28
付属品 1 ACCESSORIES 1	29, 30
付属品 2 ACCESSORIES 2	31, 32

FACE PLATE, ARM COVER, BASE

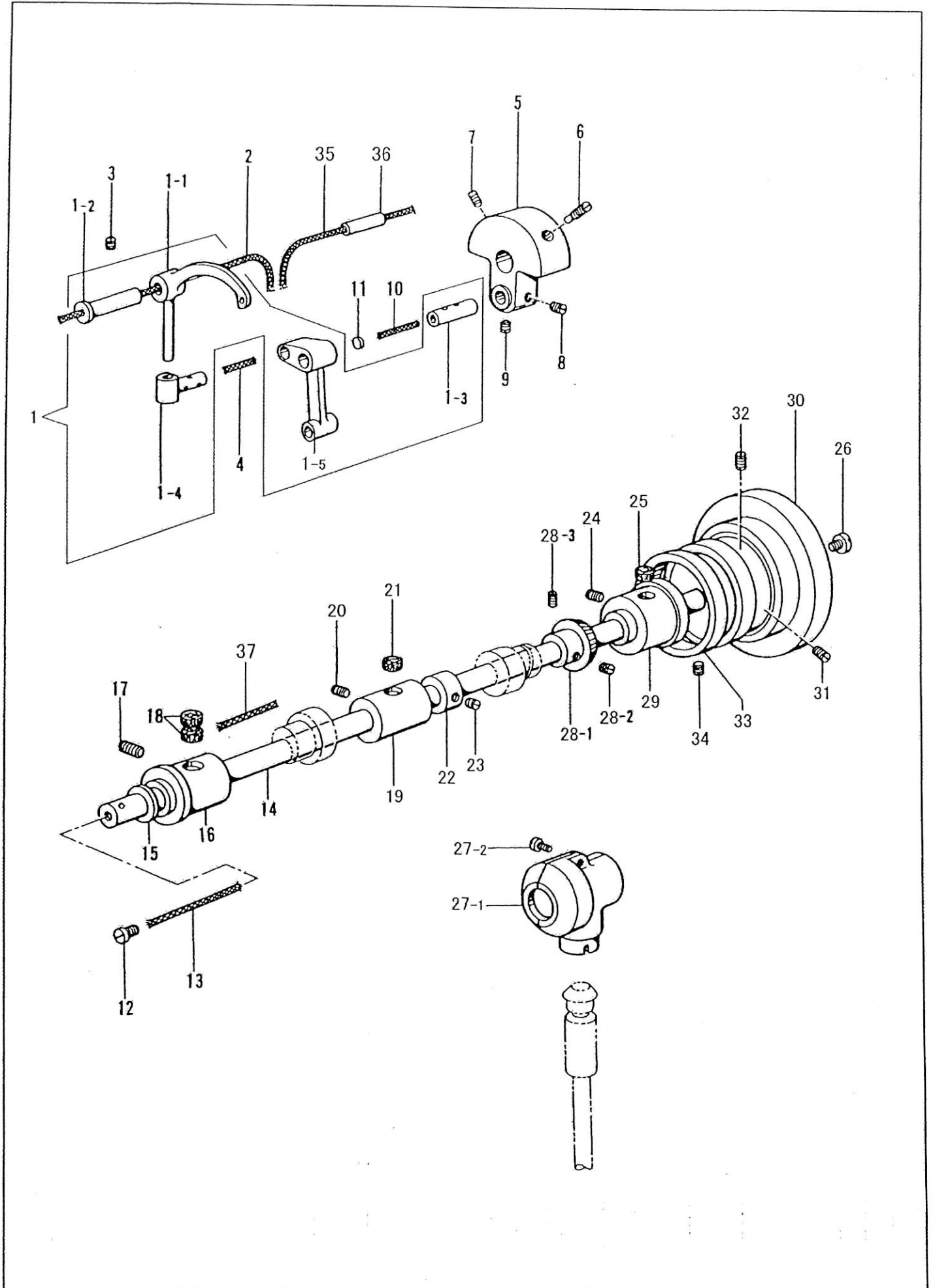


面板、上板、ベース
FACE PLATE, ARM COVER, BASE

No.	部品番号 PARTS NO.	8BHC	8BHC-BT	8BHC-BTFL	個数 QTY	品名	DESCRIPTION
1	15035	*	*	*	1	面板	FACE PLATE
2	15036	*	*	*	1	面板蝶番	FACE PLATE CONNECTION
3	15037	*	*	*	1	面板ばね	FACE PLATE SPRING
4	15038	*	*	*	1	面板ゴム	FACE PLATE RUBBER
5	15039	*	*	*	6	面板蝶番止	SCREW 1/8X44 L=3.5
6	17094	*	*	*	1	シリンダー	CYLINDER
7	10551	*	*	*	1	天秤油受	OIL GUARD
8	10650	*	*	*	1	天秤油受止	SCREW 3.4X36 L=6
9	17003	*	*	*	1	上板	ARM TOP COVER
10	15004	*	*	*	1	上板シートパッキング	ARM TOP COVER GASKET
11	17110	*	*	*	1	天秤カバー	T/T LEVER COVER
12	6031-02	*	*	*	1	天秤カバー止	SCREW 11/64X40 L=9
13	15061	*	*	*	1	給油遮断ピン	OIL REGULATOR PIN
14	15057	*	*	*	1	給油遮断ダイヤル	OIL REGULATOR DIAL
15	8009	*	*	*	1	給油遮断ダイヤル止	SCREW 15/64X28 L=7.5
16	15059	*	*	*	1	給油遮断スプリング	SPRING FOR 15058
17	15058	*	*	*	1	給油遮断軸	OIL REGULATOR SHAFT
18	11007	*	*	*	1	油量覗き窓	OIL LEVEL INDICATOR
19	15007	*	*	*	7	上板止	SCREW 9/64X40 L=10
20	15038	*	*	*	1	上板ゴム栓	ARM TOP COVER RUBBER
21	11006	*	*	*	1	上板糸掛	TOP ARM THREAD GUIDE
22	13076-02	*	*	*	1	上板糸掛ナット	NUT (SILVER)
23	15086	*	*	*	1	油調節板バネ	OIL VIBRATOR
24	15007	*	*	*	1	油調節板バネ止	SCREW 9/64X40 L=10
25	11142	*	*	*	1	油調節板バネワッシャー	WASHER
26	10597	*	*	*	1	油調節板おもり止	SCREW 1/8X40 L=3.3
27	11004	*	*	*	1	油調節板おもり	OIL VIBRATOR WEIGHT
28	13755	*	*	*	1	上軸中間メタル給油パイプ	OIL PIPE
29	13754C	*	*	*	1	ビニールチューブ・油芯 組	OIL TUBE AND OIL WICK COMPLETE
30	30022	*	*	*	1	クランプ	OIL TUBE CLAMP
31	15087	*	*	*	1	ビニールパイプ押え	OIL TUBE LETAINER
32	6333	*	*	*	1	ビニールパイプ押え止	SCREW 9/64X40 L=6.5
33	17647	*	*	*	1	ベース	MACHINE BASE
34	17037	*	*	*	1	油受 (附属品)	OIL PAN
35	13004	*	*	*	1	蝶番(6ツ穴) (附属品)	BED HINGE
35	13436	*	*	*	1	蝶番(8ツ穴) (附属品)	BED HINGE
36	37100	*	*	*	6	蝶番止(6ツ穴) (附属品)	SCREW 6X1 L=10
36	13440	*	*	*	8	蝶番止(8ツ穴) (附属品)	SCREW 6X1 L=12
37	13006	*	*	*	1	鍵 (附属品)	BED CLAMP
38	19403	*	*	*	1	鍵止 (附属品)	HINGE SCREW 1/4X28
39	13388-A	*	*	*	1	蝶ボルト(M6x1) (附属品)	BED CLAMP SCREW M6
40	13008	*	*	*	1	蝶ボルトワッシャー (附属品)	WASHER
41	30046	*	*	*	1	アース線止	SCREW 4X0.7 L=4
42	13096	*	*	*	4	皿小ねじ (附属品)	SCREW 5/16X18 L=75
42	13096-N	*	*	*	4	皿小ねじナット (附属品)	NUT 5/16X18
42	13096-W	*	*	*	4	皿小ねじワッシャー (附属品)	WASHER
43	20172	*	*	*	3	ベッドゴム栓	BED RUBBER

プーリー、上軸、天秤

PULLEY, ARM SHAFT, THREAD TAKE-UP LEVER



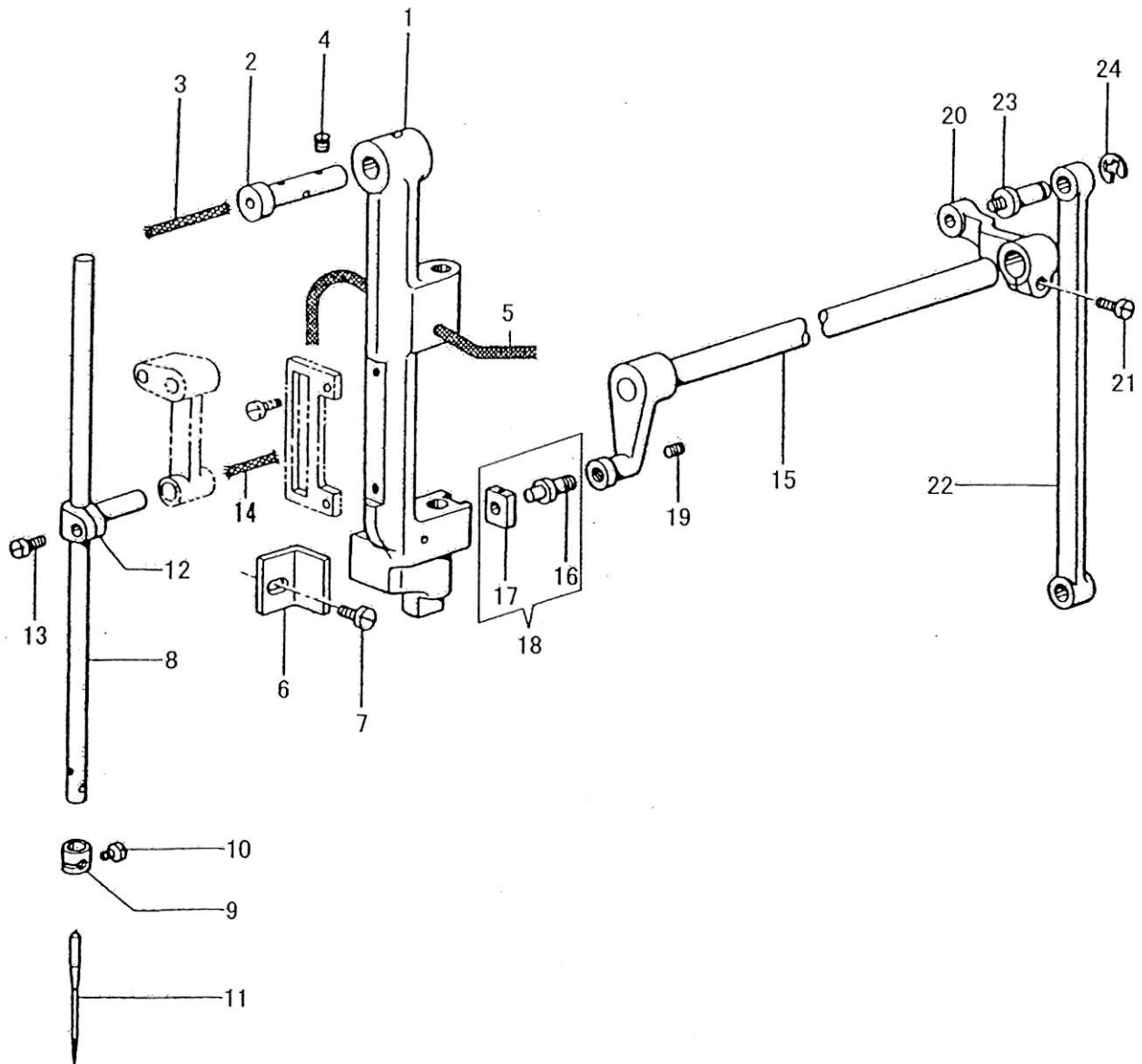
プーリー、上軸、天秤

PULLEY, ARM SHAFT, THREAD TAKE-UP LEVER

No.	部品番号 PARTS NO.	8BHC			個数 QTY	品名	DESCRIPTION
		8BHC	-BT	-BTFL			
1	17010C	*	*	*	1	天秤(5点)組	T/TAKE-UP LEVER COMP.
1-1	17010	*	*	*	1	天秤	THREAD TAKE-UP LEVER
1-2	15013	*	*	*	1	天秤ピン	T/T/LEVER HINGED STUD
1-3	10523	*	*	*	1	針棒クランクピン	N/BAR CONN. CRANK STUD
1-4	10529	*	*	*	1	天秤抱き	T/T/LEVER DRIVING STUD
1-5	10528	*	*	*	1	針棒クランク	NEEDLE BAR CONN. CRANK
2	11042	*	*	*	1	天秤ピン油芯 6X6	OIL WICK 6X6 L=80
3	10524	*	*	*	1	天秤ピン止	SCREW 6.75X24 L=6.5
4	10728	*	*	*	1	天秤抱き油芯 6X6	OIL WICK 6X6
5	19414	*	*	*	1	クランクモーションカム	CRANK MOTION CAM
6	19415	*	*	*	1	カム止 (A)	SCREW 1/4X28
7	19416	*	*	*	1	カム止 (B)	SCREW 1/4X28 L=14
8	19417	*	*	*	1	針棒クランクピン止 (A)	SCREW 1/4X28 L=6.5
9	19418	*	*	*	1	針棒クランクピン止 (B)	SCREW 1/4X28 L=4.5
10	10726	*	*	*	1	針棒クランクピン油芯 6X6	OIL WICK 6X6 L=30
11	15038	*	*	*	1	針棒クランクピン油栓	FACE PLATE RUBBER
12	19504	*	*	*	1	上軸油栓	SCREW PLUG
13	15033	*	*	*	1	上軸油芯 12X12	OIL WICK 12X12
14	17132	*	*	*	1	上軸	ARM SHAFT
15	10563	*	*	*	1	上軸前メタルワッシャー	WASHER
16	70007	*	*	*	1	上軸前メタル	A/SHAFT BUSHING(FRONT)
17	13058	*	*	-	1	上軸前メタル止	SCREW 6.75X24 L=32
17	10522	-	-	*	1	上軸前メタル止	SCREW 6.75X24 L=14
18	10725	*	*	*	2	上軸前メタルフェルト	OIL FELT
19	18008	*	*	*	1	上軸中間メタル	A/SHAFT BUSHING(MIDDLE)
20	10571	*	*	*	1	上軸中間メタル止	SCREW 6.75X24 L=20
21	10725	*	*	*	1	上軸中間メタルフェルト	OIL FELT
22	19506	*	*	*	1	上軸カラー	ARM SHAFT COLLAR
23	23637	*	*	*	2	上軸カラー止	SCREW 1/4X28 L=7.5
24	10571	*	*	*	1	上軸後メタル止	SCREW 6.75X24 L=20
25	13081	*	*	*	1	上軸後メタルフェルト	OIL FELT
26	19505	*	*	*	1	プーリー押しねじ	ARM SHAFT SCREW
27	17015C	*	*	*	1	ギヤーカバー(上)組	GEAR COVER(UPPER) COMP
27-1	17015	*	*	*	1	ギヤーカバー(上)	GEAR COVER (UPPER)
27-2	17016	*	*	*	2	ギヤーカバー(上)止	SCREW 9/64X40 L=10
28	17308C	*	*	*	1	上軸ギヤー組	A/SHAFT GEAR W/SCREWS
28-1	17308	*	*	*	1	上軸ギヤー	ARM SHAFT GEAR(SPIRAL)
28-2	17018A	*	*	*	1	上軸ギヤー止(A)	SCREW 1/4X40 L=8
28-3	17019A	*	*	*	1	上軸ギヤー止(B)	SCREW 1/4X40 L=7
29	17307	*	*	*	1	上軸後メタル	A/SHAFT BUSHING (REAR)
30	30163	*	*	*	1	大プーリー	BALANCE WHEEL
31	50404	*	*	*	1	プーリー位置決めねじ	POSITION SCREW 15/64X28 L=19
32	50405	*	*	*	1	プーリー止ねじ	SET SCREW 15/64X28 L=19
33	17305	*	*	*	1	文字リング(A)	S/LENGTH INDICATOR (A)
34	10566	*	*	*	1	文字リング(A)止	SET SCREW 1/4X32 L=5.5
35	11012	*	*	*	1	油調節油芯 6X6	OIL WICK 6X6
36	15034	*	*	*	1	油調節油パイプ	VINYL PIPE
37	10729	*	*	*	1	上軸前メタル油芯	OIL WICK 6X6 L=45

針棒搖動關係

NEEDLE BAR ROCKING MECHANISM



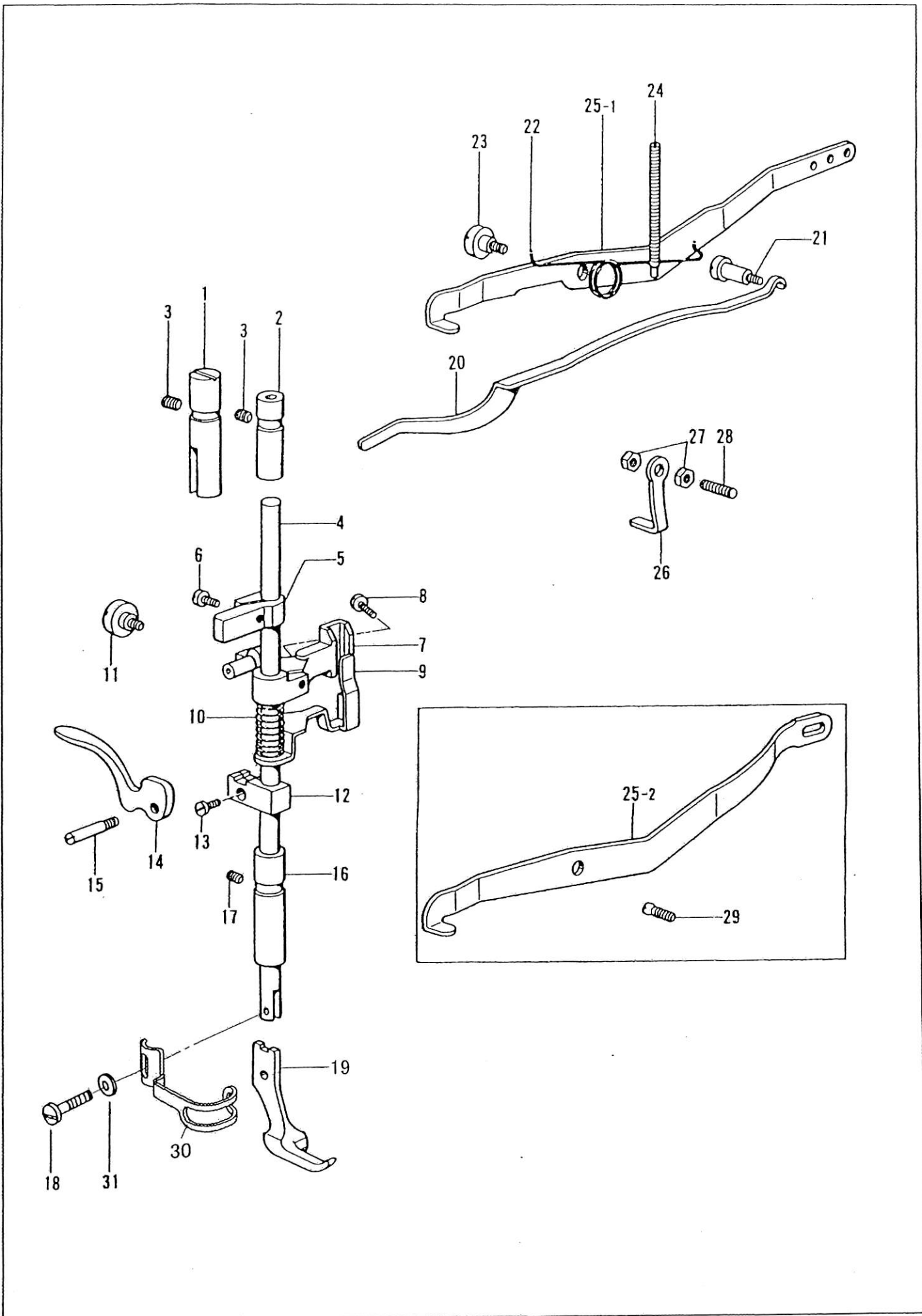
針棒揺動関係

NEEDLE BAR ROCKING MECHANISM

No.	部品番号 PARTS NO.	8BHC	8BHC-BT	8BHC-BTFL	個数 QTY	品名	DESCRIPTION
1	15110-A	*	*	*	1	針棒土台	N/BAR ROCK FRAME
2	11875	*	*	*	1	針棒土台ピン	PIN FOR ROCK FRAME
3	11042	*	*	*	1	針棒土台ピン油芯 6X6	OIL WICK 6X6 L=80
4	10525	*	*	*	1	針棒土台ピン止	SCREW 6.75X24 L=9
5	15031	*	*	*	1	針棒土台油芯 6X6	OILING WICK 6X6
6	10560	*	*	*	1	イケール	POSITION BRACKET
7	10561	*	*	*	1	イケール止	SCREW 11/64X32 L=6.5
8	16703	*	*	*	1	針棒	NEEDLE BAR
9	15089	*	*	*	1	針棒糸掛	N/BAR THREAD GUIDE
10	B140553	*	*	*	1	針止	SCREW 1/8X40 L=4.5
11	NO118	*	*	*	1	針 DPX17 (#18)	NEEDLE DPX17 (#18)
12	19426	*	*	*	1	針棒抱き	NEEDLE BAR CONN.STUD
13	13365	*	*	*	1	針棒抱き締めねじ	PINCH SCREW 4X0.7 L=9
14	10726	*	*	*	1	針棒抱き油芯	OIL WICK 6X6 L=30
15	17048	*	*	*	1	上送り竿	UPPER FEED SHAFT ASSEMBLY
16	11876	*	*	*	1	上送り竿ピンねじ	SLIDE BLOCK STUD SCREW
17	11877	*	*	*	1	上送り竿角玉	LOCK SHAFT SLIDE BLOCK
18	11876C	*	*	*	1	上送り竿ピンねじ 組	SLIDE BLOCK COMPLETE
19	10581	*	*	*	1	上送り竿ピンねじ止	SCREW 7/32X32 L=7
20	17049	*	*	*	1	連結	FEED ROCK SHAFT CRANK
21	10519	*	*	*	1	連結締めねじ	PINCH SCREW 6.75X24 L=17.5
22	17050	*	*	*	1	連結ロッド	CONNECTION ROD
23	17047	*	*	*	1	連結ピンねじ	FEED CONN. STUD SCREW
24	17095	*	*	*	1	連結ピンねじ止輪	"E" RING

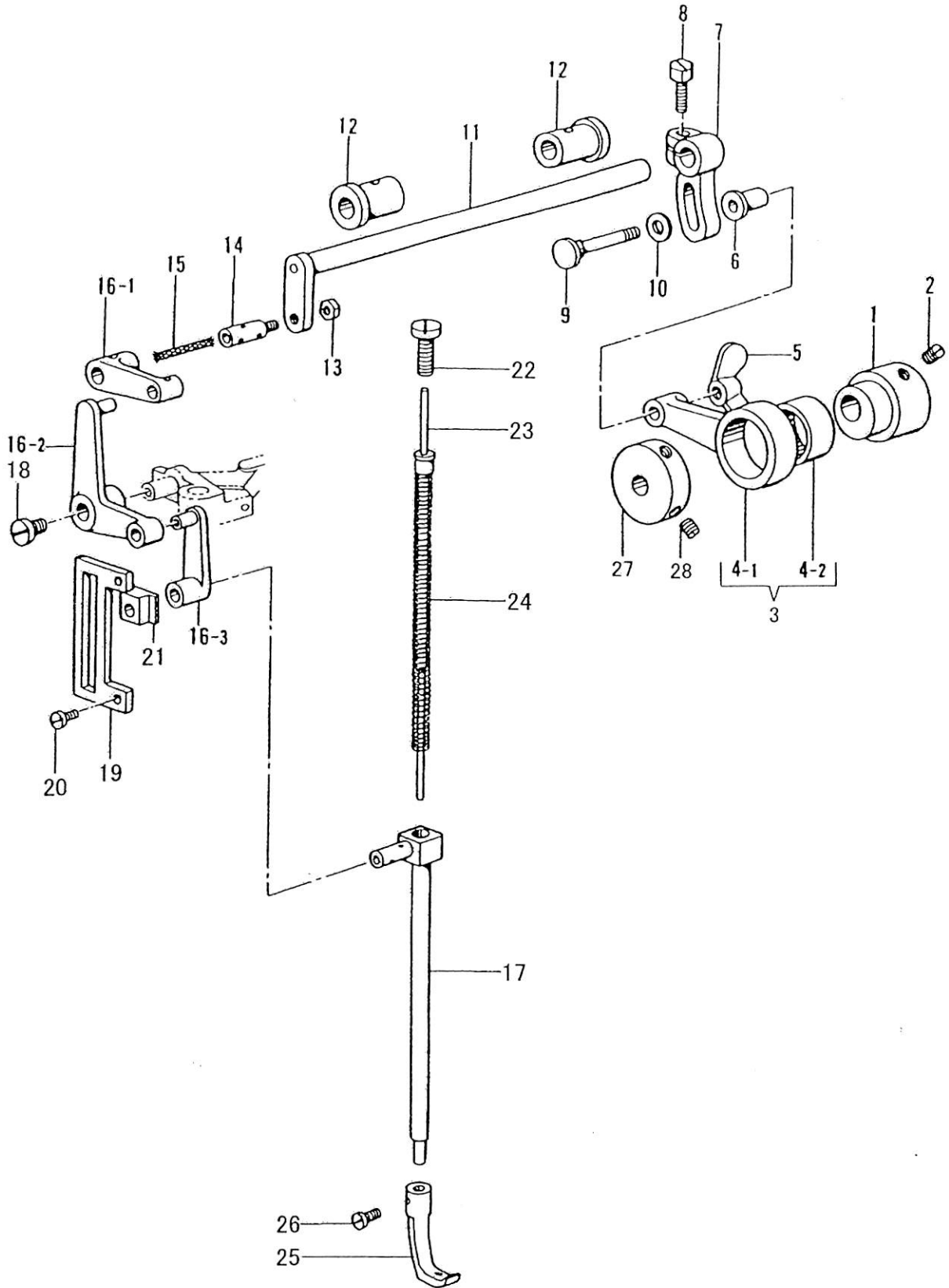
押え関係

PRESSER FOOT MECHANISM



押え関係
PRESSER FOOT MECHANISM

No.	部品番号 PARTS NO.	8BHC	8BHC-BT	8BHC-BTFL	個数 QTY	品名	DESCRIPTION
1	10543	*	*	*	1	案内棒	P/BAR POSITION GUIDE
2	10538	*	*	*	1	押え棒上メタル	P/BAR BUSHING (UPPER)
3	10761	*	*	*	2	押え棒メタル止	SCREW 6.75X24 L=11
4	10540	*	*	*	1	押え棒	PRESSER BAR
5	10541	*	*	*	1	押え棒案内	POSITION GUIDE BRACKET
6	10662	*	*	*	1	押え棒案内締めねじ	PINCH SCREW 5/32X40 L=6.5
7	18479	*	*	*	1	押え棒抱き	P/BAR LIFTING BRACKET
8	19518	*	*	*	1	押え棒抱き締めねじ	PINCH SCREW 11/64X40 L=14
9	10546-A	*	*	*	1	押え棒抱き下板	TENSION RELEASE SLIDE
10	10547	*	*	*	1	押え棒抱き下板ばね	TENSION RELEASE SPRING
11	10548	*	*	*	1	大安定ねじ	BRACKET GUIDE SCREW
12	13360	*	*	*	1	押え棒抱きリング	P/BAR SPRING BRACKET
13	13365	*	*	*	1	押え棒抱きリング締めねじ	PINCH SCREW 4X0.7 L=9
14	10659	*	*	*	1	押え上げレバー	P/BAR LIFTING LEVER
15	10660	*	*	*	1	レバーピンねじ	LIFTING LEVER SCREW
16	10539-A	*	*	*	1	押え棒下メタル	BUSHING
17	10761	*	*	*	1	押え棒下メタル止	SET SCREW 6.75X24 L=11
18	10749	*	*	*	1	外押え止(ガード付用)	FINGER GUARD SET SCREW
19	17083-B1	*	*	*	1	外押え	OUTER PRESSER FOOT
20	10705	*	*	*	1	押え棒大板ばね	PRESER BAR FLAT SPRING
21	10706	*	*	*	1	大板ばね受ねじ	SPRING SUPPORT SCREW
22	11387	*	*	*	1	弓ばね	LIFTING LEVER SPRING
23	10712	*	*	*	1	弓止	HINGE SCREW 6.75X24 L=6.9
24	11156	*	*	*	1	大板ばね調節ねじ	REGULATING SCREW
25-1	13056-A	-	*	*	1	弓	FOOT LIFTING LEVER
25-2	10710	*	-	-	1	弓	FOOT LIFTING LEVER
26	13057	*	*	-	1	弓受	LIFTING LEVER STOP
27	13084	*	*	-	2	弓受ナット	NUT 6.75X24
28	13058	*	*	-	1	弓受ねじ	SCREW 6.75X24 L=32
29	11154	-	-	*	1	弓ばね止	L/LEVER SPRING SCREW
30	19470	*	*	*	1	フィンガーガード	FINGER GUARD
31	10677	*	*	*	1	外押え止ワッシャー	WASHER



UPPER SHAFT MECHANISM

No.	部品番号 PARTS NO.	8BHC	8BHC-BT	8BHC-BTFL	個数 QTY	品名	DESCRIPTION
1	17100	*	*	*	1	中押え上下カム	LIFTING ECCENTRIC BODY
2	10566	*	*	*	2	中押え上下カム止	SCREW 1/4X32 L=5.5
3	10772C	*	*	*	1	上連結ロッド 組	L/E/CONECTION W/BEARIG
4-1	10772	*	*	*	1	上連結ロッド	L/ECCENTRIC CONNECTION
4-2	10773	*	*	*	1	ニードルベアリング	NEEDLE BEARING
5	10776	*	*	*	1	上連結ロッド蝶ナット	WING NUT
6	10774	*	*	*	1	上連結ロッドパイプ	ECCENTRIC CONN. COLLAR
7	19419	*	*	*	1	上下カム連結ダルマ	L/E/CONNECTING CRANK
8	19420	*	*	*	1	上下カム連結ダルマ締めねじ	PINCH SCREW 1/4X28 L=16
9	10775	*	*	*	1	上連結ロッド段ねじ	ECCENTRIC CONN. SCREW
10	12136	*	*	*	1	上連結ロッド段ねじワッシャー	WASHER
11	19425	*	*	*	1	横軸	LIFTING ROCK SHAFT
12	10514	*	*	*	2	横軸メタル	L/ROCK SHAFT BUSHING
13	19516	*	*	*	1	横軸ピンねじナット	NUT
14	16709	*	*	*	1	横軸ピンねじ	SCREW
15	10728	*	*	*	1	横軸ピンねじ油芯	OIL WICK FOR STUD 6X6
16	10558C	*	*	*	1	くの字セット 3点組	LIFTING ROCK SHAFT CMP
16-1	10557	*	*	*	1	くの字連結(大)	L/BELL CRANK LINK
16.-2	10558	*	*	*	1	くの字	LIFTING BELL CRANK
16-3	10556	*	*	*	1	くの字連結(小)	PRESSER BAR CONN. LINK
17	17610	*	*	*	1	中押え棒	V/PRESSER FOOT BAR
18	18480	*	*	*	1	くの字止	SCREW 11/64X40 L=8
19	15117	*	*	*	1	振れ止板	V/PRESSER BAR GUIDE
20	8100	*	*	*	2	振れ止板止めねじ	SCREW 9/64X40 L=6.5
21	15118	*	*	*	1	振れ止角玉	V/P/BAR SLIDE BLOCK
22	15060	*	*	*	1	中押え棒押しねじ	SCREW 5/16X24 L=16
23	10553-A	*	*	*	1	中押えスプリング棒	V/PRESER BAR EXTENSION
24	17042	*	*	*	1	中押えスプリング	V/PRESSER BAR SPRING
25	17392	*	*	*	1	中押え	V/PRESSER FOOT
26	17111	*	*	*	1	中押え止めねじ	SCREW 5/32X40 L=6
27	11879	*	*	*	1	中押え上下カラー	L/ECCENTRIC COLLAR
28	10573	*	*	*	2	中押え上下カラー止	SCREW 7/32X32 L=11