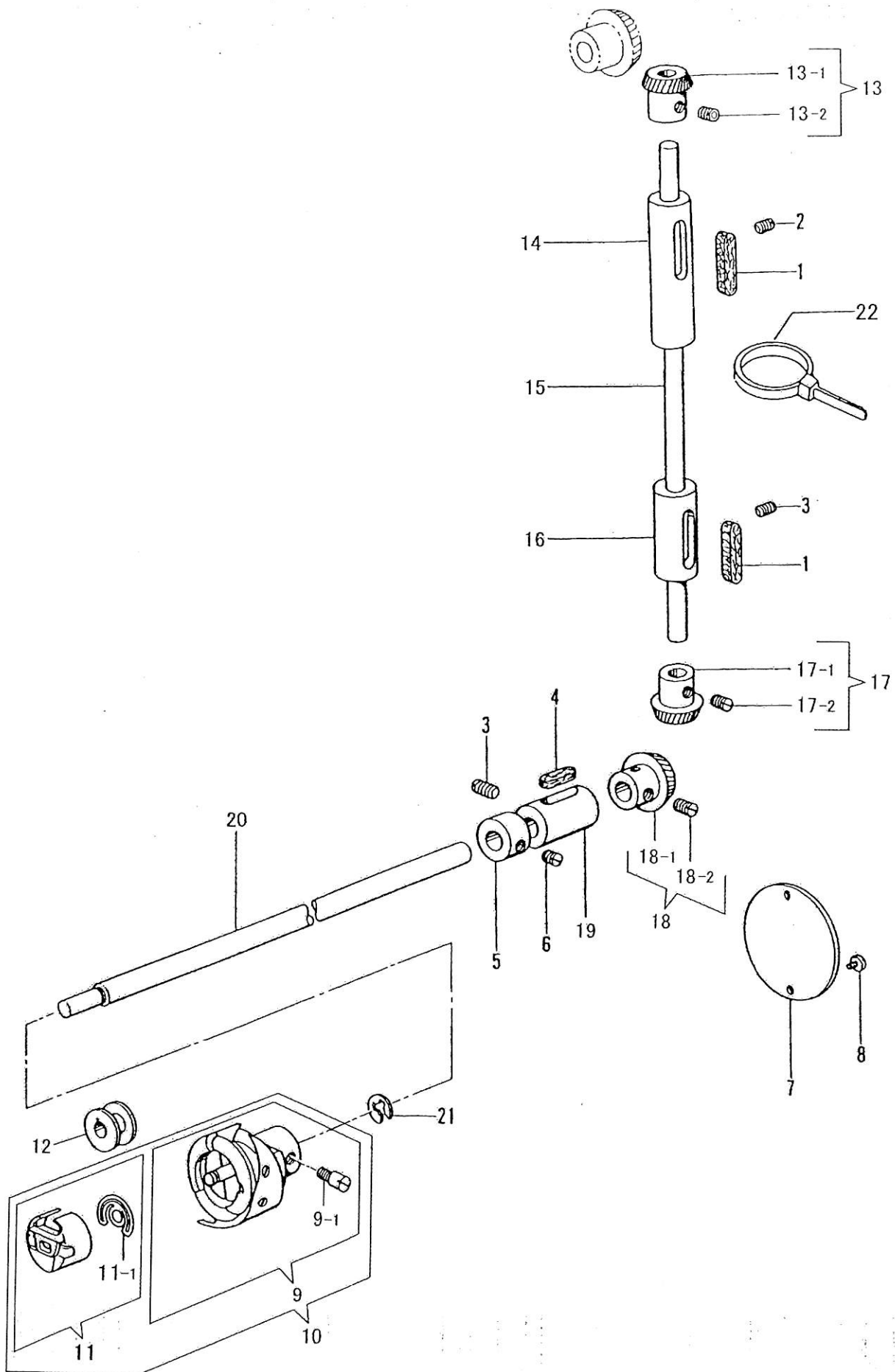


かま、下軸、立軸

HOOK, HOOK DRIVING SHAFT, ARM SHAFT(UPRIGTH)



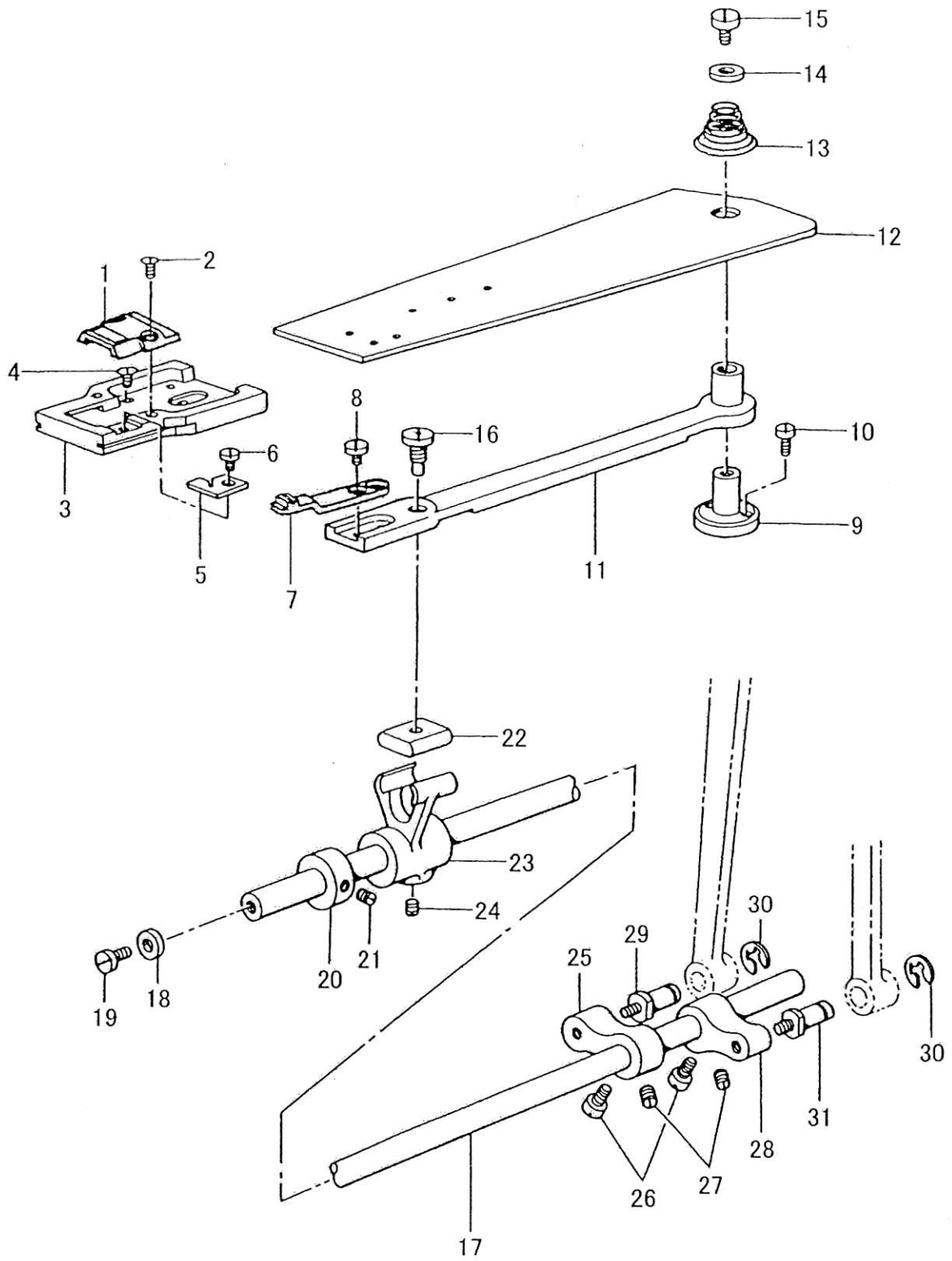
かま、下軸、立軸

HOOK, HOOK DRIVING SHAFT, ARM SHAFT(UPRIGHT)

No.	部品番号 PARTS NO.	8BHC	8BHC-BT	8BHC-BTFL	個数 QTY	品名	DESCRIPTION
1	17026	*	*	*	2	立軸メタルフェルト	OILING FELT
2	10761	*	*	*	1	立軸上メタル止	SET SCREW 6.75X24 L=11
3	10571	*	*	*	2	立軸下メタル止/下軸後メタル止	SET SCREW 6.75X24 L=20
4	17026	*	*	*	1	下軸後メタルフェルト	OILING FELT
5	17031	*	*	*	1	下軸カラー	H/DRIVING SHAFT COLLAR
6	7018	*	*	*	2	下軸カラー止	SCREW 11/64X40 L=2.3
7	17009	*	*	*	1	ベッド後カバー	BED REAR COVER
8	8100	*	*	*	2	ベッド後カバー止	SCREW 9/64X40 L=6.5
9	17033	*	*	*	1	かま 組	HOOK & BOBIN CASE BASE
9-1	17036	*	*	*	2	かま止	HOOK SET SCREW
10	17318C	*	*	*	1	かま(ボビンケース付) 組	ROTATING HOOK COMPLETE
11	17318	*	*	*	1	ボビンケース(組)	BOBBIN CASE COMPLETE
11-1	17319	*	*	*	1	空転防止ばね	ANTI-SPIN SPRING
12	17320	*	*	*	1	ボビン	BOBBIN
13	17310C	*	*	*	1	立軸ギヤー(上) 組	GEAR (UPPER) W/SCREWS
13-1	17310	*	*	*	1	立軸ギヤー(上)	ARM SHAFT GEAR (UPPER)
13-2	17022	*	*	*	1	立軸ギヤー(上)止	SCREW 1/4X40 L=5
14	17311	*	*	*	1	立軸上メタル	A/SHAFT BUSHING(UPPER)
15	17309	*	*	*	1	立軸	ARM SHAFT (UPRIGHT)
16	17312	*	*	*	1	立軸下メタル	A/SHAFT BUSHING(LOWER)
17	17313C	*	*	*	1	立軸ギヤー(下) 組	GEAR (LOWER) W/SCREWS
17-1	17313	*	*	*	1	立軸ギヤー(下)	ARM SHAFT GEAR (LOWER)
17-2	17022	*	*	*	2	立軸ギヤー(下)止	SCREW 1/4X40 L=5
18	17326C	*	*	*	1	下軸ギヤー 組	H/SHAFT GEAR W/SCREWS
18-1	17326	*	*	*	1	下軸ギヤー	H/DRIVING SHAFT GEAR
18-2	17022	*	*	*	2	下軸ギヤー止	SCREW 1/4X40 L=5
19	17327	*	*	*	1	下軸後メタル	H/SHAFT BUSHING (REAR)
20	17324	*	*	*	1	下軸	HOOK DRIVING SHAFT
21	11426	*	*	*	1	止輪	STOP RING
22	30750	*	*	*	1	結束バンド	CABLE BINDER

下送り関係

BOTTOM FEED MECHANISM

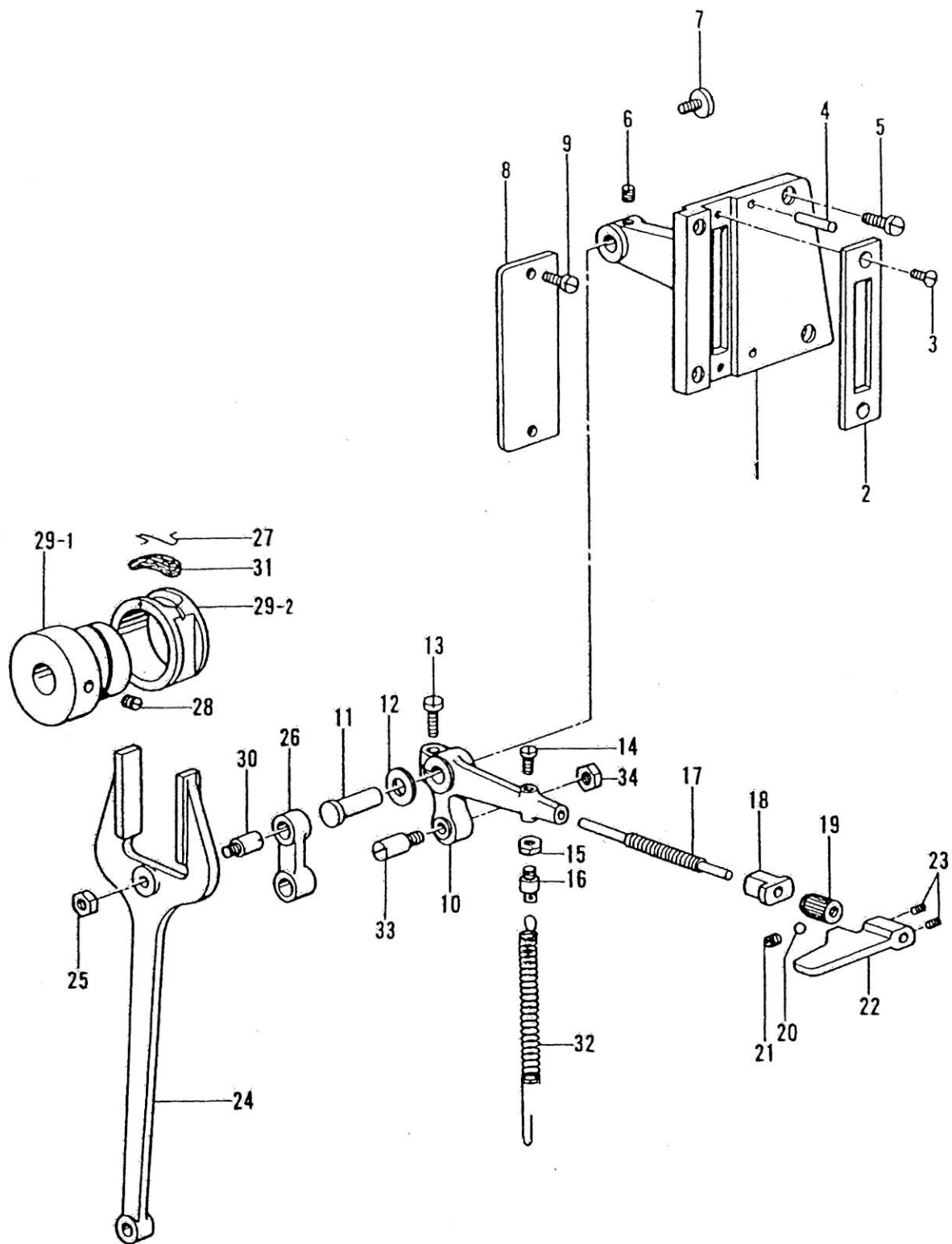


下送り関係

BOTTOM FEED MECHANISM

No.	部品番号 PARTS NO.	8BHC	8BHC-BT	8BHC-BTFL	個数 QTY	品名	DESCRIPTION
1	17383	*	*	*	1	針板(H型用)	NEEDLE PLATE
2	6031-01	*	*	*	2	針板止	SCREW 11/64X40 L=9
3	17339	*	*	*	1	針板受台	N/P. SUPPORTING PLATE
4	17093-01	*	*	*	4	針板受台止	SCREW 9/64X40 L=6.5
5	17340	*	*	*	1	固定メス	STATIONARY KNIFE
6	17338	*	*	*	1	固定メス止	SCREW 2.6X0.45 L=3.7
7	17400	*	*	*	1	送り歯(H型用)	FEED DOG
8	17076	*	*	*	2	送り歯止	SCREW 1/8X44 L=4
9	17069	*	*	*	1	送り腕台	FEED ARM BASE
10	17104	*	*	*	2	送り腕台止	SCREW 11/64X40 L=6
11	17068	*	*	*	1	送り腕	FEED ROCK SHAFT BASE
12	17078-A	*	*	*	1	送り板(平押え用)組	BINDER PLATE WITH PIN
13	17071	*	*	*	1	送り腕スプリング	SPRING
14	17070	*	*	*	1	送り腕台ワッシャー	WASHER
15	17064	*	*	*	1	送り腕台押しねじ	SCREW 9/64X40 L=7
16	17072	*	*	*	1	送り腕ピンねじ	HINGE SCREW
17	17332	*	*	*	1	送り軸	FEED SHAFT
18	17330	*	*	*	1	送り軸ワッシャー	FEED SHAFT WASHER
19	8040	*	*	*	1	送り軸ワッシャー止	SCREW 9/64X40 L=8
20	17333	*	*	*	1	送り軸カラー	FEED SHAFT COLLAR
21	12421	*	*	*	2	送り軸カラー止	SCREW 11/64X32 L=4
22	17067	*	*	*	1	送り揺動駒	FEED FORK SLIDE BLOCK
23	17334	*	*	*	1	送り揺動台	FEED FORK
24	17066	*	*	*	1	送り揺動台止	SCREW 8X1.25 L=10
25	17045	*	*	*	1	送り連結メガネ	FEED FORK CONNECTION
26	17046	*	*	*	2	送り連結メガネ止(B)	SCREW 6X1 L=10
27	4050	*	*	*	2	送り連結メガネ止(A)	SCREW 6X1 L=8
28	17051	*	*	*	1	連結だるま	FEED SHAFT BELL CRANK
29	17331	*	*	*	1	送り連結メガネピンねじ	FEED CONN. STUD SCREW
30	17095	*	*	*	2	ピンねじ止輪	"E" RING
31	17047	*	*	*	1	送り連結メガネピンねじ	FEED CONN. STUD SCREW

返し機構
FEED REVERSING MECHANISM



返し機構

FEED REVERSING MECHANISM

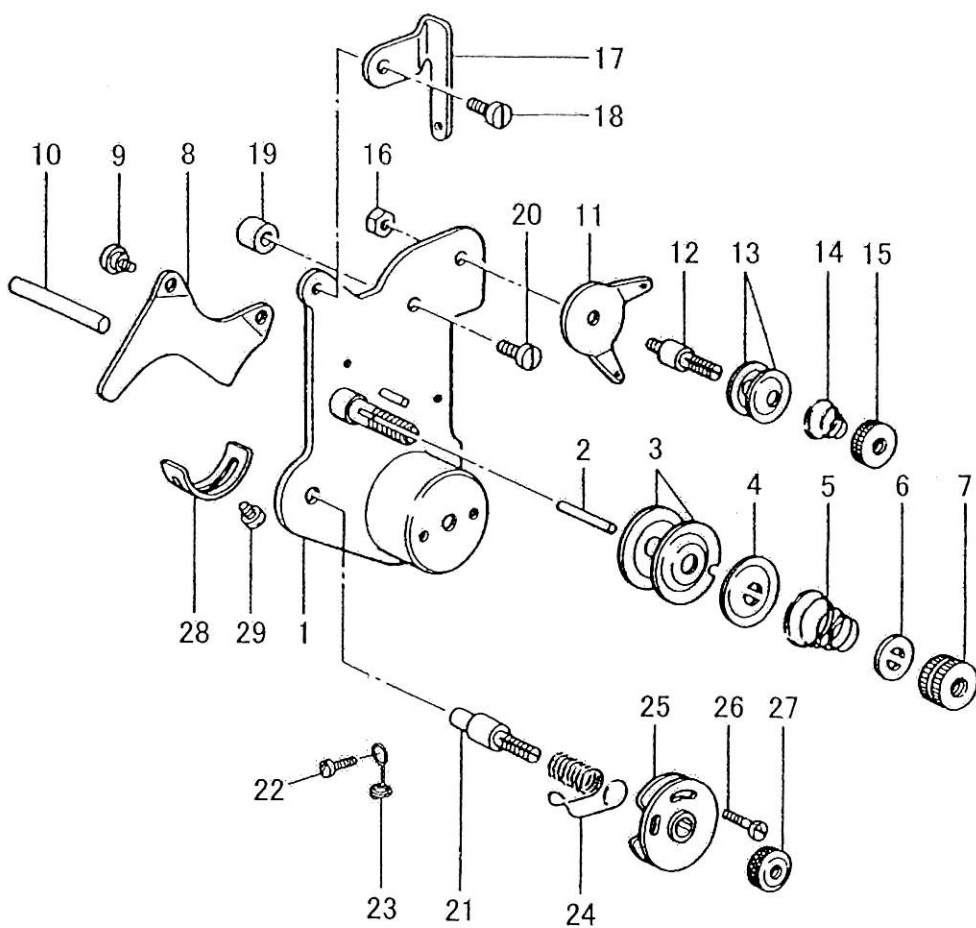
No.	部品番号 PARTS NO.				個数 QTY	品名	DESCRIPTION
		8BHC	8BHC-BT	8BHC-BTFL			
1	17054	*	*	*	1	送り調節台	FEED REGULATING BASE
2	17058	*	-	-	1	送り目盛板	STITCH LENGTH PLATE
2	17058-B	-	*	*	1	送り目盛板	STITCH LENGTH PLATE
3	17093-01	*	*	*	2	送り目盛板止	SCREW 9/64X40 L=6.5
4	50174	*	*	*	2	テーパピン(4X20L)	TAPER PIN (4 X 20)
5	12361	*	*	*	4	送り調節台止	SCREW 13/64X32 L=14
6	8009	*	*	*	1	送り調節支持ピン止	SCREW 15/64X28 L=7.5
7	17060	*	*	*	1	支持ピン押しねじ	SCREW 1/4X24 L=11
8	17005	*	*	*	1	アーム横カバー	ARM SIDE COVER
9	8100	*	*	*	2	アーム横カバー止	SCREW 9/64X40 L=6.5
10	17103	*	*	*	1	送り調節	FEED REGULATOR
11	17055	*	*	*	1	送り調節支持ピン	SUPPORT STUD
12	17057	*	*	*	1	送り調節ワッシャー	WASHER
13	17053	*	*	*	1	送り調節締めねじ	SCREW 5X0.8 L=21
14	4019	*	*	*	1	レバーピンねじ止	SCREW 5X0.8 L=12
15	4135	*	*	*	1	スプリング受ねじナット	NUT 5X0.8
16	17059	*	*	*	1	スプリング受ねじ	SCREW FOR SPRING
17	17061	*	*	*	1	レバーピンねじ	FEED REGULATING LEVER
18	13417	*	*	*	1	送り調節パイプ	FEED ADJUSTING PIPE
19	13416	*	*	*	1	送り調節ローレット	KNURLING TOOL
20	8158	*	*	*	1	レバーボール(3.17)	FEED REGULATOR BALL
21	8157	*	*	*	1	レバースプリング	FEED REGULATOR SPRING
22	18027	*	*	*	1	送り調節レバー	REVERSE FEED LEVER
23	18028	*	*	*	2	レバーピンねじ止	SCREW 5X0.8 L=5
24	17043	*	*	*	1	二又ロッド	FEED FORKED CONNECTION
25	8105	*	*	*	1	二又ロッドピンねじナット	NUT 9/32X28
26	17207	*	*	*	1	メガネリンク	FEED FORK CONN. LINK
27	10723	*	*	*	1	フェルト押え	OIL FELT STOPPER
28	10766	*	*	*	2	送りカム止	SCREW 1/4X32 L=7
29	17102C	*	*	*	1	送りカム二又リンク 組	ECCENTRIC & COLLAR COMP
29-1	17102	*	*	*	1	送りカム	ECCENTRIC BODY
29-2	17040	*	*	*	1	二又リンク	FEED FORK COLLAR
30	18014	*	*	*	1	二又ロッドピンねじ	FEED FORK STUD SCREW
31	17041	*	*	*	1	フェルト	OILLING FELT
32	10806	*	-	-	1	送り調節スプリング	REVERSE LEVER SPRING
33	17209	*	-	-	1	送り調節ピンねじ	STUD SCREW
34	8105	*	-	-	1	送り調節ピンねじナット	NUT 9/32X28

糸掛け、糸調子関係

THREAD GUIDE, THREAD TENSION

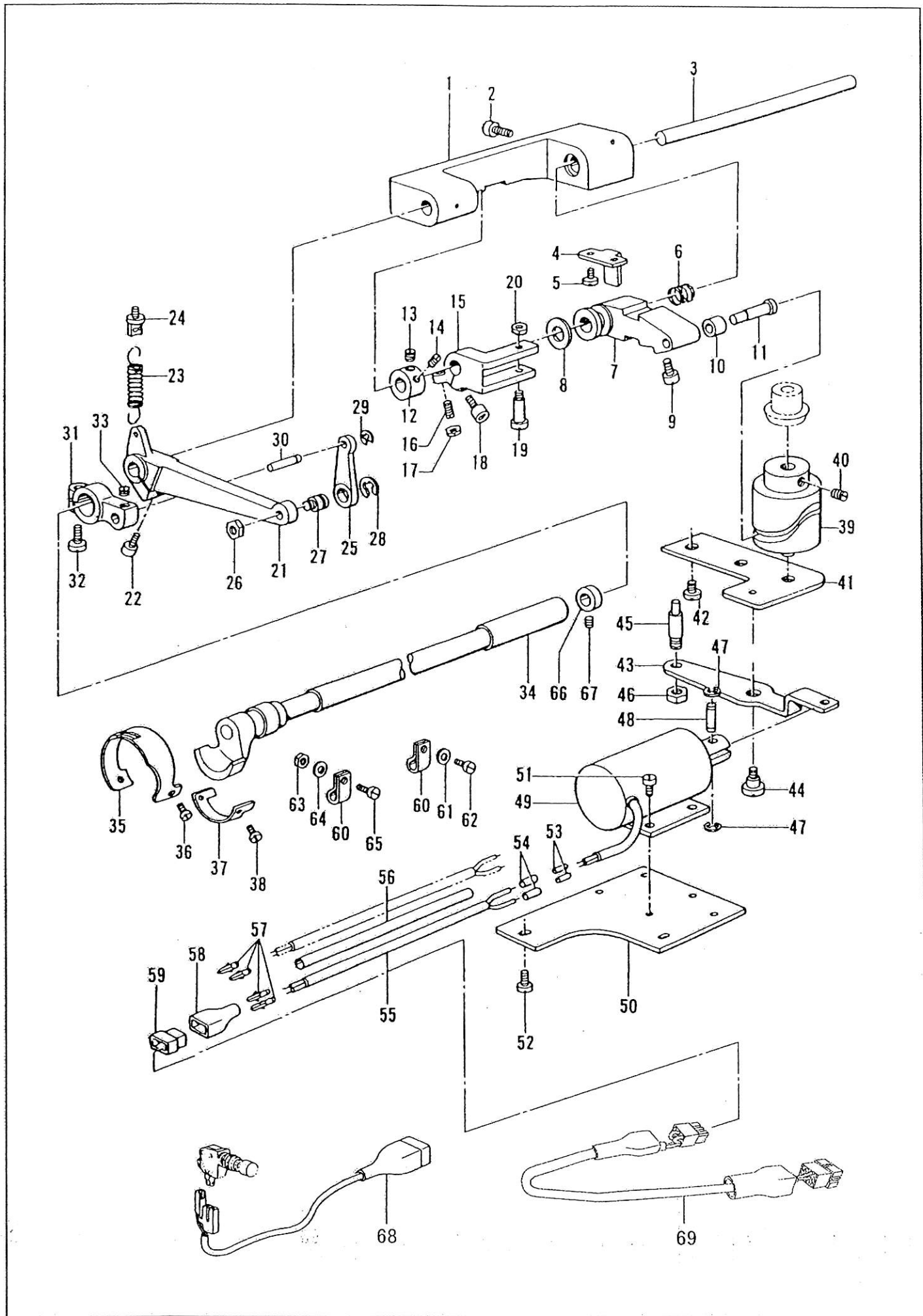
No.	部品番号 PARTS NO.	8BHC	8BHC-BT	8BHC-BTFL	個数 QTY	品名	DESCRIPTION
1	10682	*	*	*	1	面糸掛(上)	THREAD GUIDE (UPPER)
2	11160	*	*	*	1	面糸掛(中)	THREAD GUIDE (MIDDLE)
3	10759-A	*	*	*	1	面糸掛(下)	THREAD GUIDE (LOWER)
4	10685	*	*	*	3	面糸掛止	SCREW 3.4X36 L=6.5
5	10760	*	*	*	1	面糸掛フェルト	FELT FOR THREAD GUIDE
6	30006	*	*	*	1	糸ゆるめソレノイド	TENSION SOLENOID (24V)
7	30007	*	*	*	1	糸ゆるめソレノイドパッキング	SOLENOID PACKING
8	30008	*	*	*	1	糸ゆるめカラー	TENSION RELEASE COLLAR
9	10630	*	*	*	2	糸ゆるめカラー止	SCREW 1/8X40 L=5
10	30009	*	*	*	1	糸ゆるめカラー Springs	COLLAR SPRING
11	30020	*	*	*	2	圧着スリーブ	SOLDERLESS SLEEVE
12	30021	*	*	*	2	絶縁チューブ	INSULATION TUBE
13	17369	*	*	*	1	ケーブル(2線)	CABLE
14	30022	*	*	*	3	ケーブルクランプ(3N)	CABLE CLAMP
15	8040	*	*	*	2	クランプ止	SCREW 9/64X40 L=8
16	30025	*	*	*	2	クランプワッシャー	CABLE CLAMP WASHER
17	4137	*	*	*	1	クランプ止ナット	NUT 4X0.7
18	4124	*	*	*	1	クランプ止	SCREW 4X0.7 L=10.8

調子板
TENSION BRACKET



調子板
TENSION BRACKET

No.	部品番号 PARTS NO.	8BHC	8BHC-BT	8BHC-BTFL	個数 QTY	品名	DESCRIPTION
1	17377C	*	*	*	1	調子板 (組)	TENSION BRACKET COMP.
2	10793	*	*	*	1	糸ゆるめ段ピン	RELEASE PLUNGER
3	19531	*	*	*	2	調子皿	TENSION DISC
4	19532	*	*	*	1	丸一皿	TENSION SPRING WASHER
5	10693	*	*	*	1	渦巻きスプリング 1.2	TENSION DISC SPRING 1.2
6	28206	*	*	*	1	ローレットストッパー	T/THUMB NUT STOPPER
7	37279	*	*	*	1	ローレットナット	TENSION THUMB NUT
8	30010	*	*	*	1	糸ゆるめ板	TENSION RELEASE LEVER
9	10679	*	*	*	2	糸ゆるめ板段ねじ	SCREW 3.4X36 L=2.5
10	10720	*	*	*	1	糸ゆるめピン(長)	RELEASE LEVER ROD
11	38014	*	*	*	1	第一調子糸掛け	T/STUD THREAD GUIDE
12	20223	*	*	*	1	第一調子棒	THREAD TENSION STUD
13	20224	*	*	*	2	第一調子皿	TENSION DISC
14	20226-01	*	*	*	1	第一調子バネ(細)	TENSION SPRING (0.4)
15	20225	*	*	*	1	第一ローレットナット	TENSION THUMB NUT
16	10652	*	*	*	1	第一調子棒ナット	NUT 11/64X40
17	35727	*	*	*	1	大糸掛け	THREAD GUIDE (LARGE)
18	15055	*	*	*	1	調子板止	SCREW 11/64X32 L=9
19	30014	*	*	*	1	調子板座金	TENSION BRACKET WASHER
20	15007	*	*	*	1	調子板座金止	SCRELW 9/64X40 L=10
21	19512	*	*	*	1	糸調子棒(短)	TENSION SCREW STUD
22	15007	*	*	*	1	糸調子棒(短)止	SCRELW 9/64X40 L=10
23	4221	*	*	*	1	油芯押え	OIL WICK RETAINER
24	10689	*	*	*	1	糸引スプリング	THREAD TAKE-UP SPRING
25	10694	*	*	*	1	二重皿	THREAD CONTROLLER DISC
26	10695	*	*	*	1	二重皿止(短)	SCREW 2.3X80 L=6.5
27	19534	*	*	*	1	ローレットナット	NUT 7/32X32
28	10690	*	*	*	1	スプリング受	TAKE-UP SPRING STOP
29	10650	*	*	*	1	スプリング受止	SCREW 3.4X36 L=6



糸切り関係

THREAD TRIMMER MECHANISM

No.	部品番号 PARTS NO.	8BHC	8BHC-BT	8BHC-BTFL	個数 QTY	品名	DESCRIPTION
1	17348	*	*	*	1	メス軸土台	KNIFE SHAFT BASE
2	31021	*	*	*	2	メス軸土台止	SCREW 6X1 L=16
3	17349	*	*	*	1	メス軸	MOVING KNIFE SHAFT
4	17344	*	*	*	1	駆動メスストッパー	MOVING KNIFE STOPPER
5	8040	*	*	*	2	駆動メスストッパー止	SCREW 9/64X40 L=8
6	17354	*	*	*	1	SOL復帰スプリング	SOLENOID SPRING
7	17350	*	*	*	1	メスクランク	KNIFE CRANK
8	17353	*	*	*	1	バックিং	PACKING
9	6031-01	*	*	*	1	カム玉軸止	SCREW 11/64X40 L=9
10	8145-02	*	*	*	1	カム玉	CAM ROLLER
11	17351	*	*	*	1	カム玉軸	CAM ROLLER SHAFT
12	11947	*	*	*	1	メス軸カラー	KNIFE SHAFT COLLAR
13	10566	*	*	*	1	メス軸カラー止	SCREW 1/4X32 L=5.5
14	10639	*	*	*	1	メス軸カラー止	SCREW 1/4X32 L=8
15	17352	*	*	*	1	メスクランク受	KNIFE CRANK GUIDE
16	4134	*	*	*	1	メスクランク受ストッパー止ねじ	SCREW 5X0.8 L=13
17	4135	*	*	*	1	メスクランク受ストッパー止ナット	NUT 5X0.8
18	18065	*	*	*	1	メスクランク受締ねじ	PINCH SCREW 5X0.8 L=14
19	50137	*	*	*	1	メスクランク受調節ねじ	HINGE SCREW 3/16X28 L=21
20	10813	*	*	*	1	メスクランク受調節ねじナット	NUT 3/16X28
21	17363	*	*	*	1	メス軸連結	KNIFE SHAFT CONNECTION
22	18065	*	*	*	1	メス軸連結締ねじ	PINCH SCREW 5X0.8 L=14
23	17364	*	*	*	1	復帰スプリング	KNIFE SHAFT SPRING
24	17365	*	*	*	1	復帰スプリング掛ねじ	STUD SCREW
25	17366	*	*	*	1	駆動メス連結	MOVING KNIFE CONNECTION
26	13076-01	*	*	*	1	メス軸連結ピンねじナット	NUT 7/32X32
27	18343	*	*	*	1	メス軸連結ピンねじ	STUD SCREW
28	31094	*	*	*	1	メス軸連結ピンねじ止輪	"E" RING
29	4839	*	*	*	1	駆動メス軸だるまピン止輪	"E" RING
30	17368	*	*	*	1	駆動メス軸だるまピン	PIN FOR 17367
31	17367	*	*	*	1	駆動メス軸だるま	KNIFE SHAFT BELL CRANK
32	10532	*	*	*	1	駆動メス軸だるま締ねじ	PINCH SCREW 5/32X40 L=9
33	2067	*	*	*	1	駆動メス軸だるまピン止	SCREW 11/64X40 L=6
34	17343	*	*	*	1	駆動メス受軸	MOVING KNIFE GUIDE
35	17346	*	*	*	1	駆動メス	MOVING KNIFE
36	17342	*	*	*	2	駆動メス止	SCREW 3X0.5 L=4
37	17345	*	*	*	1	駆動メス受	KNIFE SUPPORT
38	17342	*	*	*	2	駆動メス受止	SCREW 3X0.5 L=4
39	17347	*	*	*	1	メスカム	KNIFE CAM
40	140409	*	*	*	2	メスカム止	SCREW 1/4X28 L=9.4
41	17314	*	*	*	1	立軸案内板	A/SHAFT(UPRIGHT) GUIDE
42	12418	*	*	*	2	立軸案内板止	SCREW 13/64X32 L=9
43	17358	*	*	*	1	切換え板	KNIFE SWITCH PLATE
44	31088	*	*	*	1	切換え板段ねじ	HINGE SCREW 1/4X32 L=5
45	17359	*	*	*	1	切換え板ピンねじ	STUD SCREW FOR 17358
46	8105	*	*	*	1	切換え板ピンねじナット	NUT 9/32X28
47	30124	*	*	*	2	フランジャーピン止輪	"E" RING FOR 30105
48	30105	*	*	*	1	フランジャーピン	PIN FOR SOLENOID
49	30102	*	*	*	1	チューブラSOL(24V)	KNIFE SOLENOID (24V)
50	17357	*	*	*	1	SOL固定板	SOLENOID PLATE
51	30122	*	*	*	4	SOL止	SCREW 3X0.5 L=6
52	6031-01	*	*	*	3	SOL固定板止	SCREW 11/64X40 L=9
53	30020	*	*	*	2	圧着スリーブ	SOLDERLESS SLEEVE
54	30021	*	*	*	2	絶縁チューブ	INSULATION TUBE
55	17370	*	*	*	1	糸切りケーブル(2線)	THREAD TRIMMER CORD
56	17371	*	*	*	1	保護チューブ 7	TUBE 7
57	30186	*	*	*	4	コネクタピン(オス)	CONNECTOR PIN (CONVEX)
58	30151	*	*	*	1	ゴムカバー(6P)	CONNECTOR COVER (6P)
59	30185	*	*	*	1	コネクタ(6P・P)メス	CONNECTOR 6P.P 1261P
60	30625	*	*	*	2	ケーブルクランプ(5N)	CUSHION CLAMP (5N)
61	30025	*	*	*	1	クランプワッシャー	CABLE CLAMP WASHER
62	8040	*	*	*	1	クランプ止	SCREW 9/64X40 L=8
63	31206	*	*	*	1	クランプ止ナット	NUT 4X0.7
64	31207	*	*	*	1	クランプ止ワッシャー	WASHER
65	30170	*	*	*	1	クランプ止	SCREW 4X0.7 L=16
66	17031	*	*	*	1	下軸カラー	H/DRIVING SHAFT COLLAR
67	7018	*	*	*	2	下軸カラー止	SCREW 11/64X40 L=2.3
68	30198C	*	*	*	1	針上げSWコード(組)	SWITCH CORD ASSEMBLY
69	30748C	*	*	*	1	糸切りSOL、糸浮かしSOLコード(組)	SOLENOID CORD ASSEMBLY