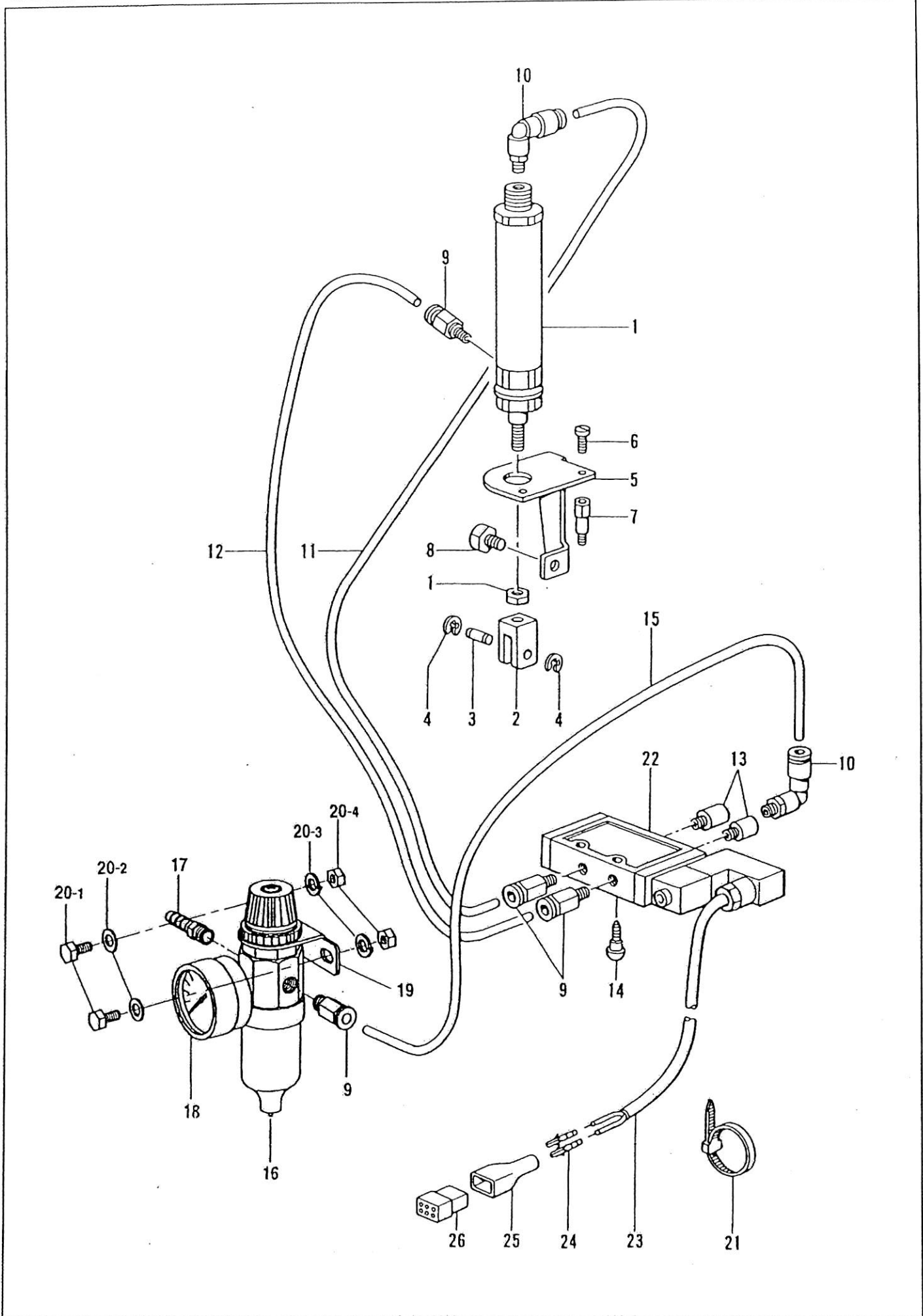


クイックバック関係
QUICK BACK

No.	部品番号 PARTS NO.	8BHC	8BHC-BT	8BHC-BTFL	個数 QTY	品名	DESCRIPTION
1	18405	-	*	*	1	BT,SOLカバー	BT. SOLENOID COVER
2	6333	-	*	*	4	BT,SOLカバー止	SCREW 9/64X40 L=6.5
3	17150	-	*	*	1	BT,SOL固定板	BT.SOL. FIXING PLATE
4	17154	-	*	*	1	BT,SOL固定板止(上)	SCREW 3/8X28 L=28
5	6027-02	-	*	*	5	BT,SOL固定板止ナット	NUT 3/8X28
6	17155	-	*	*	1	BT,SOL固定板止(下)	SCREW 3/8X28 L=22.5
7	18401	-	*	*	1	BT,SOL(24V)	BT. SOLENOID (24V)
8	18408	-	*	*	1	SOLパッキング	BT. SOLENOID PACKING
9	90625	-	*	*	2	BT,SOL割ワッシャー	WASHER
10	4135	-	*	*	2	BT,SOLナット	NUT 5X0.8
11	18403	-	*	*	1	BT,SOLだるま	BT. SOLENOID CRANK
12	18065	-	*	*	1	BT,SOLだるま締めねじ	PINCH SCREW 5X0.8 L=14
13	17151	-	*	*	1	BT,SOL連結板	BT.SOL. CONN. PLATW
14	18407	-	*	*	1	BT,SOL連結板ピンねじ	STUD SCREW 3/16X32
15	6360	-	*	*	1	BT,SOL連結板ピンねじナット	NUT 3/16X32
16	4839	-	*	*	1	BT,SOL連結板ピンねじ止輪	"E" RING
17	17152	-	*	*	1	送り調節ピンねじ	F/REGULATOR SCREW STUD
18	8105	-	*	*	1	送り調節ピンねじナット	NUT 9/32X28
19	4839	-	*	*	1	送り調節ピンねじ止輪	"E" RING
20	10703	-	*	*	4	送り調節皿ばね	SPRING WASHER
21	17059	-	*	*	1	スプリング受ねじ	SCREW FOR SPRING
22	4135	-	*	*	1	スプリング受ねじナット	NUT 5X0.8
23	18413	-	*	*	1	送り調節プリング	FEED REGULATOR SPRING
24	4222	-	*	*	1	スプリング掛け	SPRING HOLDER
25	4124	-	*	*	1	スプリング掛け止	SCREW 4X0.7 L=10.8
26	31206	-	*	*	1	スプリング掛け止ナット	NUT 4X0.7
27	18365	-	*	*	1	保護チューブ(Φ7)	CABLE TUBE (7)
28	17156	-	*	*	1	ケーブル(2線)スイッチ用	CABLE (2 LINE, 4.8)
29	39295	-	*	*	2	圧着端子	SOLDERLESS TERMINAL
30	39296	-	*	*	2	絶縁チューブ	TUBE
31	30022	-	*	*	4	ケーブルクランプ(3N)	CABLE CLAMP
32	8040	-	*	*	5	クランプ止	SCREW 9/64X40 L=8
33	30025	-	*	*	5	クランプ止ワッシャー	CABLE CLAMP WASHER
34	30625	-	*	*	1	ケーブルクランプ	CUSHION CLAMP
35	30750	-	*	*	1	結束バンド	CABLE BINDER
36	30735	-	*	*	1	ゴムカバー(4P)	CONNECTOR COVER「4P」
37	30186	-	*	*	4	コネクタピン(オス)	CONNECTOR PIN (CONVEX)
38	50665	-	*	*	1	コネクタ4P・R(オス)	CONNECTOR (4P, CONVEX)
39	36431	-	*	*	1	BTスイッチ台	SWITCH BOARD
40	12418	-	*	*	2	BTスイッチ台止	SCREW 13/64X32 L=9
41	16287	-	*	*	2	BTスイッチ台止ワッシャー	WASHER
42	39293	-	*	*	1	BTボタンスイッチ(白)	BT BUTTON SWITCH
43	36442	-	*	*	1	BTスイッチゴムカバー	RUBBER COVER

押え上げ関係
 WORK CLAMP LIFTER MECHANISM

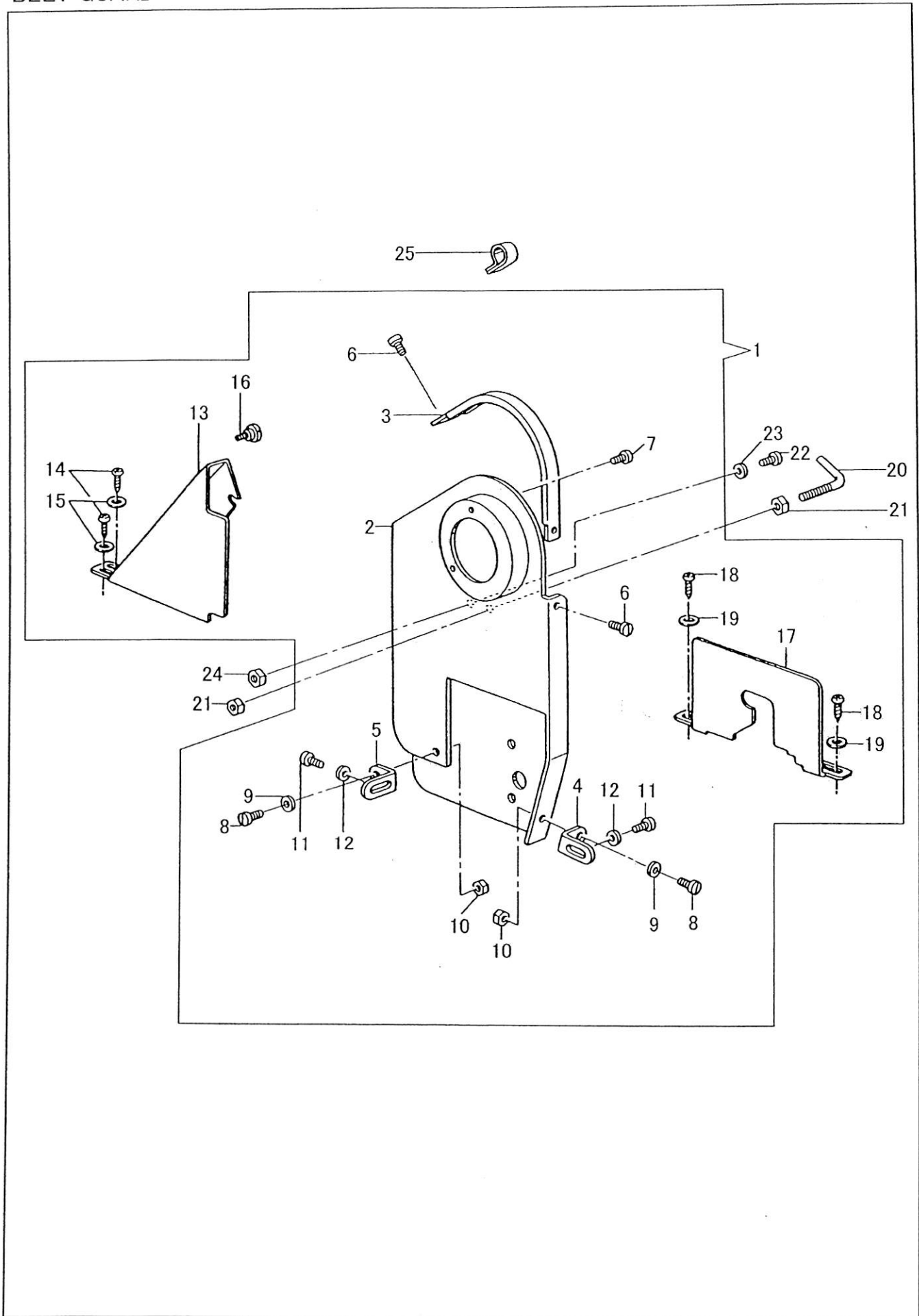


押え上げ関係

WORK CLAMP LIFTER MECHANISM

No.	部品番号 PARTS NO.	8BHC	8BHC-BT	8BHC-BTFL	個数 QTY	品名	DESCRIPTION
1	30711	-	-	*	1	FLエアシリンダー	AIR CYLINDER
2	30714	-	-	*	1	二山ナックル(FL用)	A/C KNUCKLE (FL.)
3	30715	-	-	*	1	FL継手棒ピン	CONNECTG PIN FOR 70714
4	4839	-	-	*	2	FL継手棒ピン止輪	"E" RING
5	17165	-	-	*	1	FLシリンダー取付板	FL.CYLINDER SET PLATE
6	15007	-	-	*	2	FLシリンダー取付板止	SCRELW 9/64X40 L=10
7	30717	-	-	*	2	シリンダー取付板支えねじ	SET SCREW FOR 17165
8	0038	-	-	*	1	FLシリンダー取付板止(下)	SET SCREW 3/8X28 L=14
9	70566	-	-	*	4	配管金具(ストレート)	TUBE CONECTOR(STRIGHT)
10	70567	-	-	*	2	配管金具(エルボ)	TUBE CONNECTOR (ELBOW)
11	30740	-	-	*	1	エアーチューブ (780L)	AIR TUBE (780L)
12	30739	-	-	*	1	エアーチューブ (680L)	AIR TUBE (680L)
13	18458	-	-	*	2	サイレンサー	AIR SWITCH SILENCER
14	18462	-	-	*	2	電磁弁木ねじ	WOOD SCREW
15	30736	-	-	*	1	エアーチューブ (500L)	AIR TUBE (500L)
16	30727	-	-	*	1	フィルタ・レギュレタ	FILTER REGULATOR
17	30744	-	-	*	1	配管金具片口ニップル	TUBE CONECTOR (NIPPLE)
18	30733	-	-	*	1	圧力計	PRESSURE GAUGE
19	30728	-	-	*	1	ウォールブラケット	WALL BRACKET FOR 30727
20-1	30729	-	-	*	2	ブラケット止ボルト	BOLT 6X1 L=12
20-2	10599	-	-	*	2	ブラケット止ワッシャー	WASHER
20-3	28578	-	-	*	2	ブラケット止割ワッシャー	SPRING WASHER
20-4	30730	-	-	*	2	ブラケット止ナット	NUT 6X1
21	30750	-	-	*	1	結束バンド(CV-100)	CABLE BINDER
22	30720-01	-	-	*	1	電磁弁・24V	AIR SWITCH BODY (24V)
23	30747	-	-	*	1	ケーブル(2線)	CABLE (2 LINE,6)
24	30186	-	-	*	2	コネクタピン(オス)	CONECTOR PIN (CONVEX)
25	30735	-	-	*	1	ゴムカバー(6P)	CONECTOR COVER 「6P」(A)
26	30185	-	-	*	1	コネクタ(6P・P)(メス)	CONECTOR 6P.P 1261P

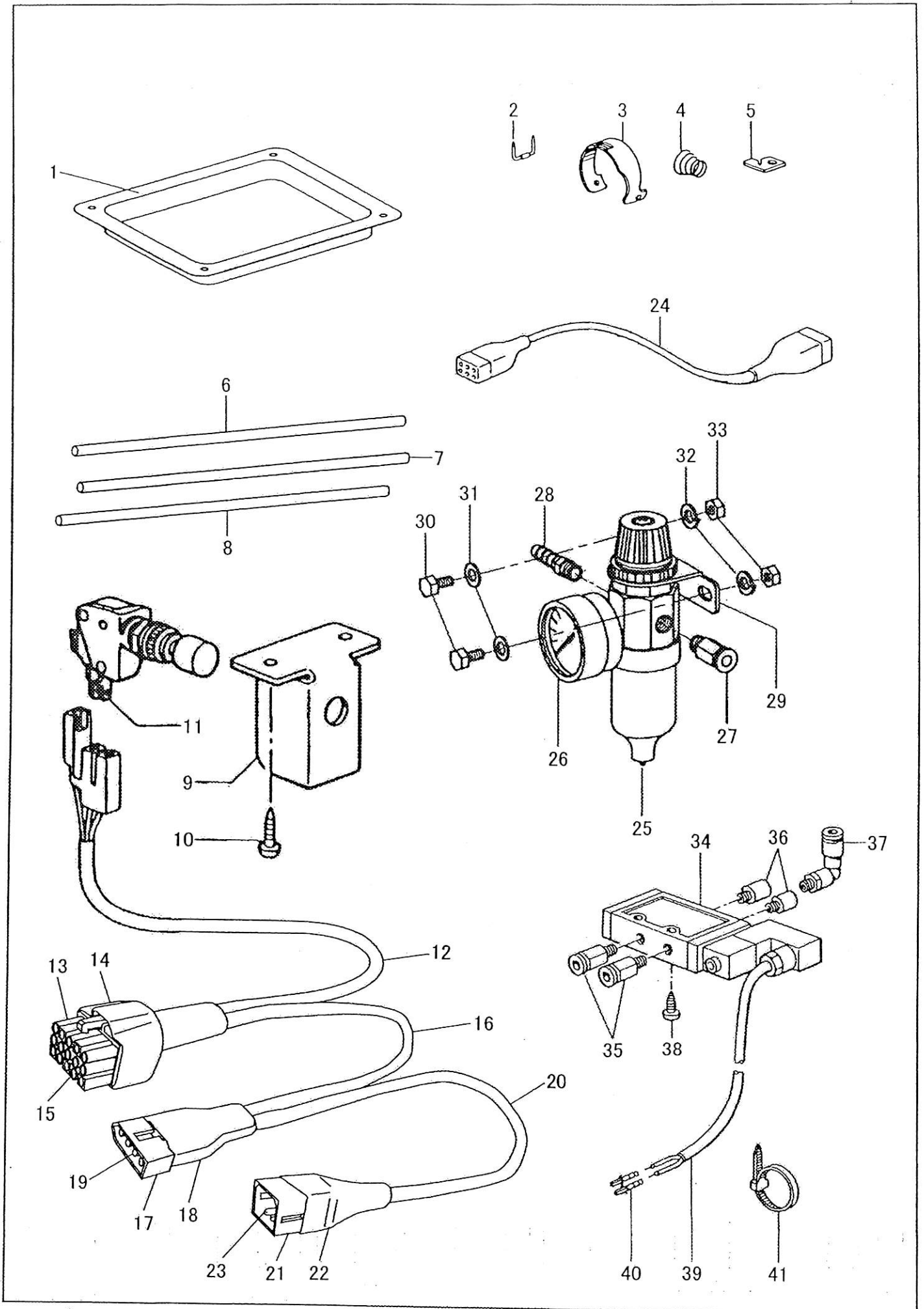
ベルトガード
BELT GUARD



ベルトガード
BELT GUARD

No.	部品番号 PARTS NO.	8BHC	8BHC-BT	8BHC-BTFL	個数 QTY	品名	DESCRIPTION
1	17374C	*	*	*	1	ベルトガード 組	BELT GUARD COMPLETE
2	17374	*	*	*	1	ベルトガード本体	BELT GUARD BODY
3	30165	*	*	*	1	ベルトガード上カバー	BELT GUARD UPPER COVER
4	12294-04	*	*	*	1	ベルトガード止金具	BELT GUARD SET PLATE
5	13427	*	*	*	1	ベルトガード止金具	BELT GUARD SET PLATE
6	12418	*	*	*	2	ベルトガード上カバー止	SCREW 13/64X32 L=9
7	11162	*	*	*	2	ベルトガード本体止	SCREW 3.4X32 L=5.4
8	14024	*	*	*	2	ベルトガード止金具止	SCREW 11/64X32 L=6.5
9	16287	*	*	*	2	ベルトガード止金具止ワッシャー	WASHER
10	50103	*	*	*	2	止金具止ナット	NUT 3/16x32
11	10561	*	*	*	2	ベルトガード止(下)	SCREW 3/16X32 L=9.5
12	11142	*	*	*	2	ベルトガード止(下)ワッシャー	WASHER
13	17335	*	*	*	1	ベルトガード補助ガード	B/GUARD SUPPORT GUARD
14	15081	*	*	*	2	補助ガード木ねじ	WOOD SCREW
15	11142	*	*	*	2	補助ガード木ねじワッシャー	WASHER
16	11830	*	*	*	1	補助ガード止ねじ	THUMB SCREW 9/64X40 L=5.8
17	13429	*	*	*	1	ベルトガード補助板	SUPPORT PLATE
18	15081	*	*	*	2	補助板木ねじ	WOOD SCREW
19	11142	*	*	*	2	補助板木ねじワッシャー	WASHER
20	17529	*	*	*	1	検出器支え棒	SYNCHRONIZER SUPPORT
21	37102	*	*	*	2	検出器支え棒ナット	NUT
22	30046	*	*	*	1	アース線止	SCREW 4X0.7 L=4
23	31208	*	*	*	1	アース線止ワッシャー	WASHER
24	31206	*	*	*	1	アース線止ナット	NUT
25	31613	*	*	*	1	コードクランプ	CORD CLAMP

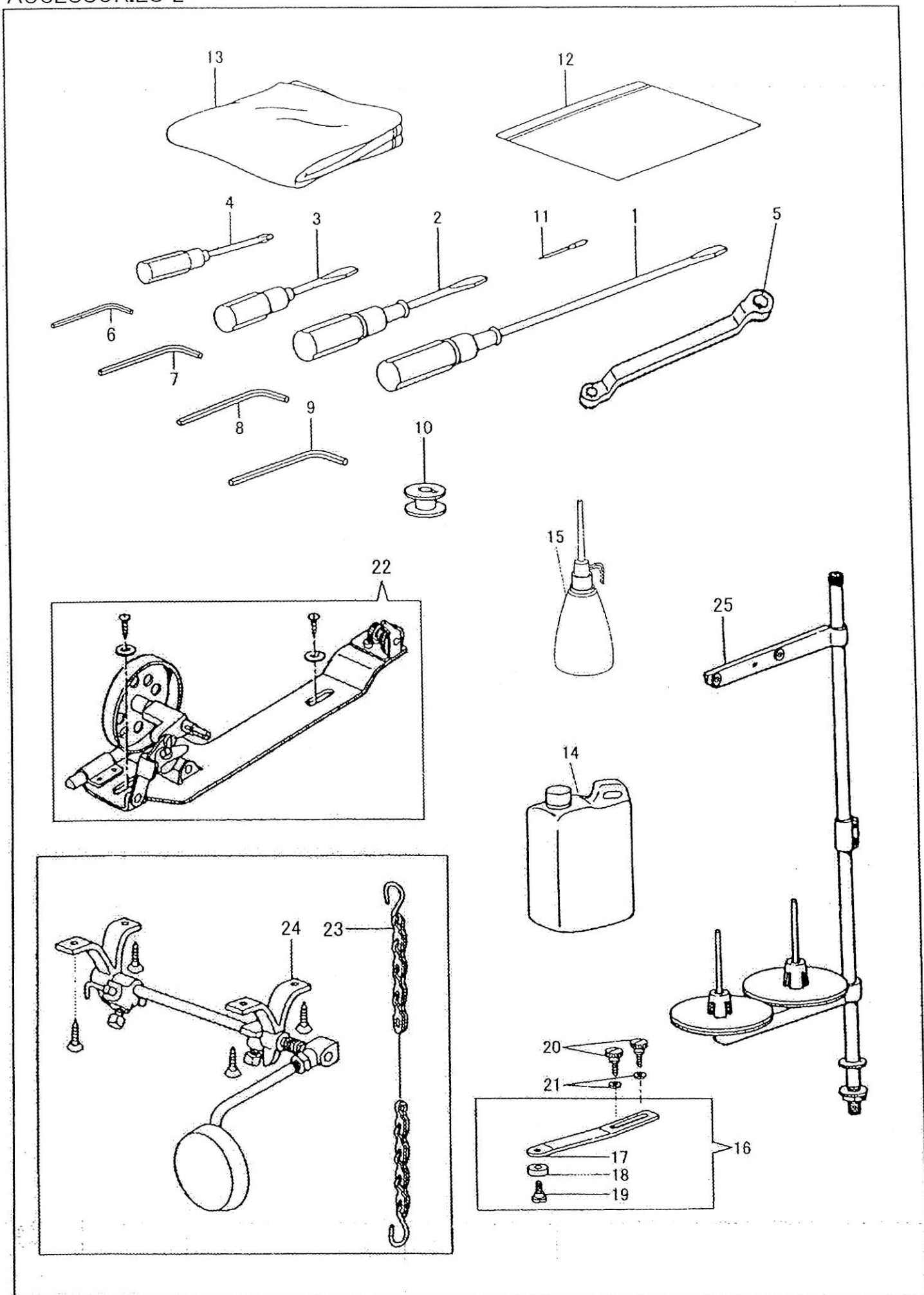
付属品 1
ACCESSORIES 1



付属品 1
ACCESSORIES 1

No.	部品番号 PARTS NO.	8BHC	8BHC-BT	8BHC-BTFL	個数 QTY	品名	DESCRIPTION
1	17037	*	*	*	1	油受	OIL PAN
2	30194	*	*	*	2	ステップル	CABLE STAPLE
3	17346	*	*	*	1	駆動メス	MOVING KNIFE
4	20226-02	*	*	*	1	第一渦巻ばね(0.6mm)	TENSION SPRING (0.6)
5	17340	*	*	*	1	固定メス	STATIONARY KNIFE
6	30736	-	-	*	1	エアチューブ(A) 500L	AIR TUBE (500L)
7	30739	-	-	*	1	エアチューブ(D) 680L	AIR TUBE (680L)
8	30740	-	-	*	1	エアチューブ(E) 780L	AIR TUBE (780L)
9	30196	*	*	*	1	釦スイッチ受金	BUTTON SWITCH PLATE
10	15081	*	*	*	2	釦スイッチ受金木ねじ	SCREW 4
11	30195	*	*	*	1	釦スイッチ	BUTTON SWITCH
12	30198	*	*	*	1	ケーブル(針上げ・SW)	CABLE
13	60466	*	*	*	1	コネクタ(15P)	CONNECTOR:ELP-15V(JST)
14	60479	*	*	*	1	コネクタカバー	CONNECTOR COVER 15P
15	60543	*	-	-	2	コネクタピン(オス)	PIN:LLM-01T-1.3E(JST)
15	60543	-	*	*	4	コネクタピン(オス)	PIN:LLM-01T-1.3E(JST)
16	30748	-	*	*	1	ケーブル(TB・SW)	CABLE
17	30184	-	*	*	1	コネクタ(4P・P)メス	CONNECTOR「4P」(CONCAVE)
18	30735	-	*	*	1	コネクタカバー	CONNECTOR CAP
19	30187	-	*	*	4	コネクタピン(メス)	CONNECTOR PIN (CONCAVE)
20	30748	-	*	*	1	ケーブル(BT・SOL)	CABLE
21	30185	-	*	*	1	コネクタ(6P・P)メス	CONNECTOR 6P.P 1261P
22	30735	-	*	*	1	コネクタカバー	CONNECTOR CAP
23	30186	-	*	-	2	コネクタピン(オス)	CONNECTOR PIN (CONVEX)
23	30186	-	-	*	3	コネクタピン(オス)	CONNECTOR PIN (CONVEX)
24	30748C	*	*	*	1	糸切りSOL・糸浮しSOLコード 組	CABLE CORD ASSEMBLY
25	30727	-	-	*	1	フィルタ・レギュレータ	FILTER REGULATOR
26	30733	-	-	*	1	圧力計	PRESSURE GAUGE
27	70566	-	-	*	1	配管金具(ストレート)	TUBE CONNECTOR(STRAIGHT)
28	30744	-	-	*	1	片口ニップル	TUBE CONNECTOR (NIPPLE)
29	30728	-	-	*	1	ウォールブラケット	WALL BRACKET FOR 30727
30	30729	-	-	*	2	ブラケット止ボルト	BOLT 6X1 L=12
31	10599	-	-	*	2	ブラケット止ワッシャー	WASHER
32	28578	-	-	*	2	ブラケット止割ワッシャー	SPRING WASHER
33	30730	-	-	*	2	ブラケット止ナット	NUT 6X1
34	30720-01	-	-	*	1	電磁弁・24V	AIR SWITCH BODY (24V)
35	70566	-	-	*	2	配管金具(ストレート)	TUBE CONNECTOR(STRAIGHT)
36	18458	-	-	*	2	サイレンサー	AIR SWITCH SILENCER
37	70567	-	-	*	1	配管金具(エルボ)	TUBE CONNECTOR (ELBOW)
38	18462	-	-	*	2	電磁弁木ねじ	WOOD SCREW
39	30747-A	-	-	*	1	ケーブル(2線)	CABLE (2 LINE,6)
40	30186	-	-	*	2	コネクタピン(オス)	CONNECTOR PIN (CONVEX)
41	30750	-	-	*	2	結束バンド(CV-100)	CABLE BINDER

付属品 2
ACCESSORIES 2



付属品 2
ACCESSORIES 2

No.	部品番号 PARTS NO.	8BHC	8BHC-BT	8BHC-BTFL	個数 QTY	品名	DESCRIPTION
1	8118	*	*	*	1	ドライバー(大)	SCREW DRIVER (LARGE)
2	8120	*	*	*	1	ドライバー(中)	SCREW DRIVER (MIDDLE)
3	8121	*	*	*	1	ドライバー(小)	SCREW DRIVER (SMALL)
4	19473	*	*	*	1	十字ドライバー	SCREW DRIVER (CROSS TYPE)
5	19462	*	*	*	1	メガネレンチ(10X11)	DOUBLE HEAD WRENCH
6	10747	*	*	*	1	六角レンチ (1/16)	HEXAGONAL WRENCH (1/16)
7	19457	*	*	*	1	六角レンチ (2.5mm)	HEXAGONAL WRENCH (2.5 mm)
8	19458	*	*	*	1	六角レンチ (3.0mm)	HEXAGONAL WRENCH (3 mm)
9	19459	*	*	*	1	六角レンチ (4.0mm)	HEXAGONAL WRENCH (4 mm)
10	17320	*	*	*	6	ボビン	BOBBIN
11	NO118	*	*	*	3	針DPX17 #18	NEEDLE DPX17 #18
12	8132-A	*	*	*	1	部品袋	ACCESSORY BAG
13	8124	*	*	*	1	ビニールカバー(大)	VINYL COVER
14	11193	*	*	*	1	油(大)	OIL
15	8125	*	*	*	1	油差し	OILER
16	17227C	*	*	*	1	定規 組	CLOTH EDGE GUIDE COMP.
17	17227	*	*	*	1	定規板	CLOTH EDGE GUIDE PLATE
18	17228	*	*	*	1	定規ローラー	CLOTH EDGE GUIDE ROLER
19	17229	*	*	*	1	定規ローラー段ねじ	CLOTH EDGE GUIDE SCREW
20	7047	*	*	*	2	定規止	SCREW 9/64X40 L=12
21	30025	*	*	*	2	定規止ワッシャー	WASHER
22	19465	*	*	*	1	糸巻きセット	BOBBIN WINDER COMPLETE
23	17082	*	-	-	1	くさり 500L	CHAIN (500 M/M) WITH HOOK
24	17081	*	-	-	1	膝上げセット	KNEE LIFTER COMPLETE
25	35254	*	*	*	1	糸立セット	THREAD STAND COMPLETE

SEIKO SEWING MACHINE CO., LTD.

2-13-6 Sakaecho, Funabashi-shi Chiba Prefecture,
273-0018, Japan

TEL: 81-47-420-3561 (Overseas dept.)

FAX: 81-47-420-3560

E-mail: export@seiko-sewing.co.jp

<http://www.seiko-sewing.co.jp/>

セイコーミシン株式会社

〒273-0018 千葉県船橋市栄町2-13-6

TEL: 047-420-3561, IP電話: 050-3535-3491

FAX: 047-420-3560

E-mail: eigyo@seiko-sewing.co.jp

(国内営業)