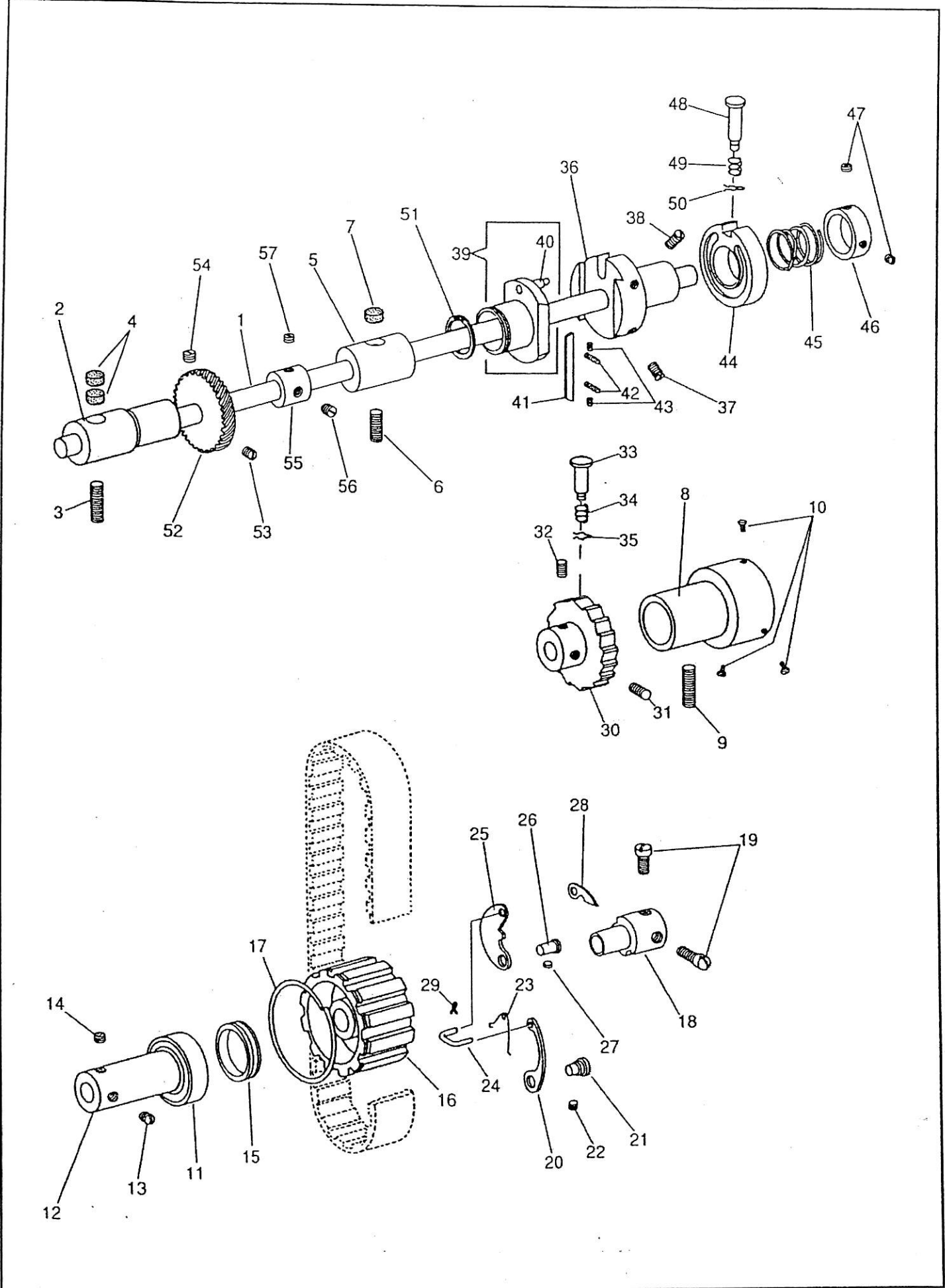


下軸、下ベルトプーリー、送りカム

HOOK DRIVING SHAFT, SAFETY CLUTCH PULLEY, FEED DRIVING CAM

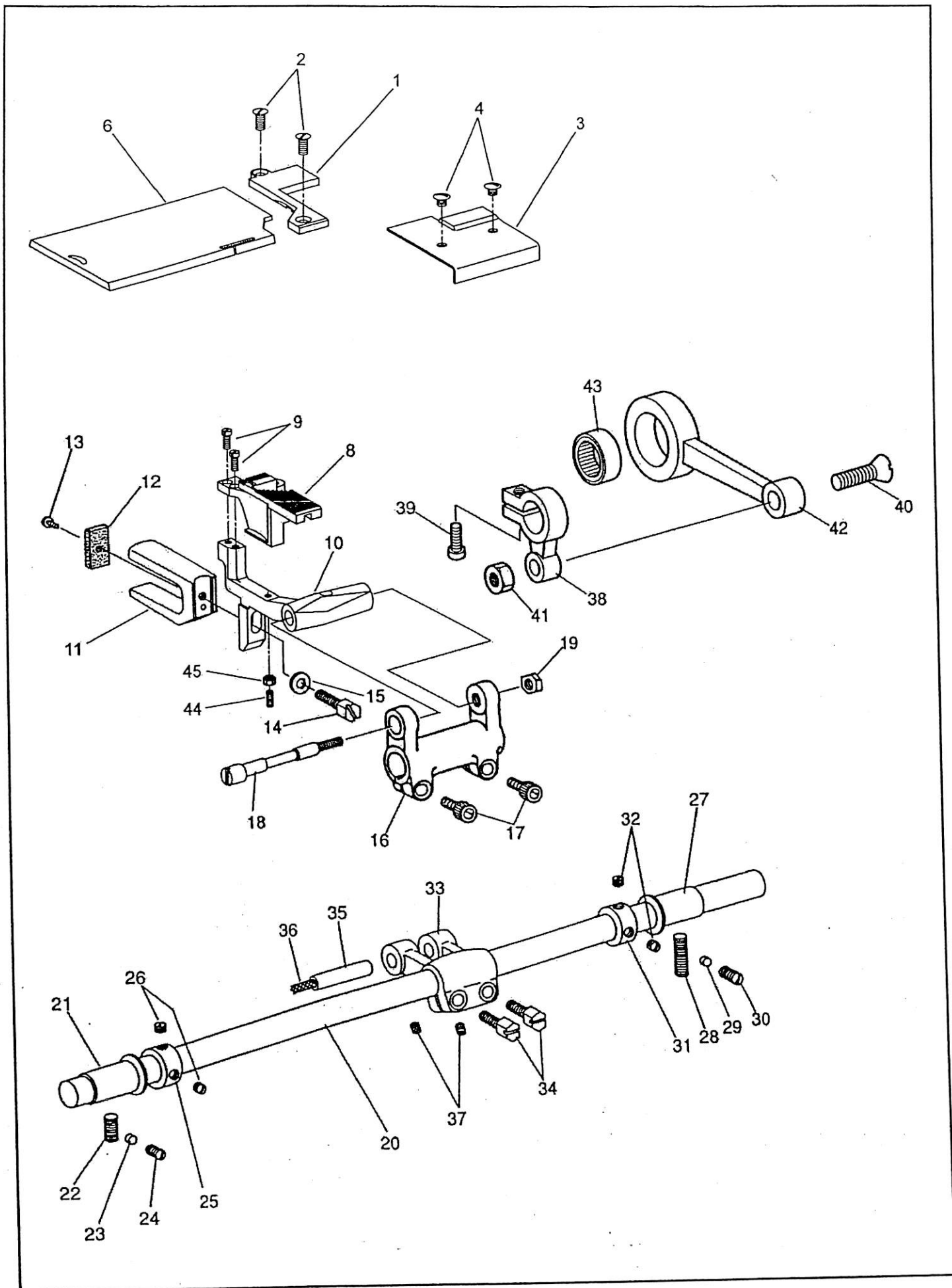


下軸、下ベルトプーリー、送りカム

HOOK DRIVING SHAFT, SAFETY CLUTCH PULLEY, FEED DRIVING CAM

NO.	部品番号 PARTS NO.	8LVMF	8BLVMF	数量 QTY	品名	DESCRIPTION
1	10944	*	*	1	下軸	HOOK DRIVING SHAFT
2	10950	*	*	1	下軸(前)メタル	HOOK DRIVING SHAFT BUSHING (FRONT)
3	10571	*	*	1	止めねじ	SET SCREW 6.75×24 L=20.0
4	11080	*	*	2	下軸(前)メタルフェルト	OILING FELT
5	10782	*	*	1	下軸(中間)メタル	HOOK DRIVING SHAFT BUSHING (MIDDLE)
6	10522	*	*	1	止めねじ	SET SCREW 6.75×24 L=14.0
7	11080	*	*	1	下軸(中間)メタルフェルト	OILING FELT
8	25623	*	*	1	下軸ベアリングケース	HOOK DRIVING SHAFT BUSHING (BACK)
9	10571	*	*	1	止めねじ	SET SCREW 6.75×24 L=20.0
10	25661	*	*	3	溝付リング止めねじ	SCREW 9/64×40 L=5.0
11	10567	*	*	1	下軸ベアリング	BALL BEARING
12	10607	*	*	1	下軸ベアリングカラー	COLLAR
13	10566	*	*	1	止めねじ	SET SCREW 1/4×32 L=5.5
14	10658	*	*	1	位置決めねじ	POSITION SCREW 1/4×32 L=5.5
15	10608	*	*	1	溝付リング	BALL BEARING RETAINING WASHER
16	10610-01	*	*	1	下ベルトプーリー	SAFETY CLUTCH PULLEY
17	10574	*	*	1	プーリーリング	PULLEY SPRING FLANGE
18	10611	*	*	1	下ベルトプーリー心棒	SAFETY CLUTCH COLLAR
19	10612	*	*	2	止めねじ	SCREW 1/4×32 L=10.5
20	10615	*	*	1	下ベルトプーリー板ばね	SAFETY CLUTCH LOCKING LEVER SPRING
21	10614	*	*	1	下ベルトプーリー段ピン	HINGE PIN
22	10581	*	*	1	下ベルトプーリー段ピン止めねじ	SCREW 7/32×32 L=7.0
23	10619	*	*	1	下ベルトプーリースプリング	SAFETY CLUTCH THROW IN LATCH SPRING
24	10618	*	*	1	下ベルトプーリー小連結	SAFETY CLUTCH RATCHET CONNECTING LINK
25	10616	*	*	1	下ベルトプーリー掛金	SAFETY CLUTCH LOCKING LEVER
26	10613	*	*	1	下ベルトプーリー掛金ピン	HINGE STUD
27	10581	*	*	1	掛金ピン止めねじ	SCREW 7/32×32 L=7.0
28	10617	*	*	1	下ベルトプーリー小爪	SAFETY CLUTCH RATCHET
29	10620	*	*	1	下ベルトプーリー割ピン	SAFETY CLUTCH THROW IN LATCH PIN
30	10622	*	*	1	爪車	HOOK DRIVING SHAFT LOCK RATCHET
31	10766	*	*	1	止めねじ	SET SCREW 1/4×32 L=7.0
32	10639	*	*	1	位置決めねじ	POSITION SCREW 1/4×32 L=8.0
33	10672	*	*	1	押しボタン(小)	FEED REGULATING STUD (SMALL)
34	10673	*	*	1	スプリング	SPRING
35	10674	*	*	1	止めピン	CLIP
36	10627	*	*	1	送りカム土台	FEED DRIVING FLANGE
37	10765	*	*	1	止めねじ	SET SCREW 1/4×32 L=11.0
38	10628	*	*	1	位置決めねじ	POSITION SCREW 1/4×32 L=12.0
39	15022	*	*	1	送りカム	FEED DRIVING CAM
40	10634	*	*	1	送りカムかしめピン	FEED DRIVING ECCENTRIC PIN
41	10631	*	*	1	カミソリ	FEED DRIVING ECCENTRIC FRICTION GIB
42	10629	*	*	2	止めねじ	SCREW 1/8×40 L=8.0
43	10630	*	*	2	位置決めねじ	POSITION SCREW 1/8×40 L=5.0
44	10626	*	*	1	渦巻きカム	FEED DRIVING ECCENTRIC ADJUSTING DISC
45	10625	*	*	1	押しリングスプリング	SPRING
46	10623	*	*	1	押しリング	COLLAR
47	10566	*	*	2	止めねじ	SET SCREW 1/4×32 L=5.5
48	10671	*	*	1	押しボタン(大)	FEED REGULATING STUD (LARGE)
49	10673	*	*	1	スプリング	SPRING
50	10674	*	*	1	止めピン	CLIP
51	15023	*	*	1	止め輪	RETAINING RING
52	10638	*	*	1	大ギヤー	HOOK DRIVING GEAR
53	10639	*	*	1	位置決めねじ	POSITION SCREW 1/4×32 L=8.0
54	10766	*	*	1	止めねじ	SET SCREW 1/4×32 L=7.0
55	11713	*	*	1	送り上下カム	FEED LIFTING CAM
56	13031	*	*	1	位置決めねじ	POSITION SCREW 13/64×32 L=4.7
57	13050	*	*	1	止めねじ	SET SCREW 13/64×32 L=2.5

針板、送り土台、送り軸
THROAT PLATE, FEED BAR, FEED ROCK SHAFT



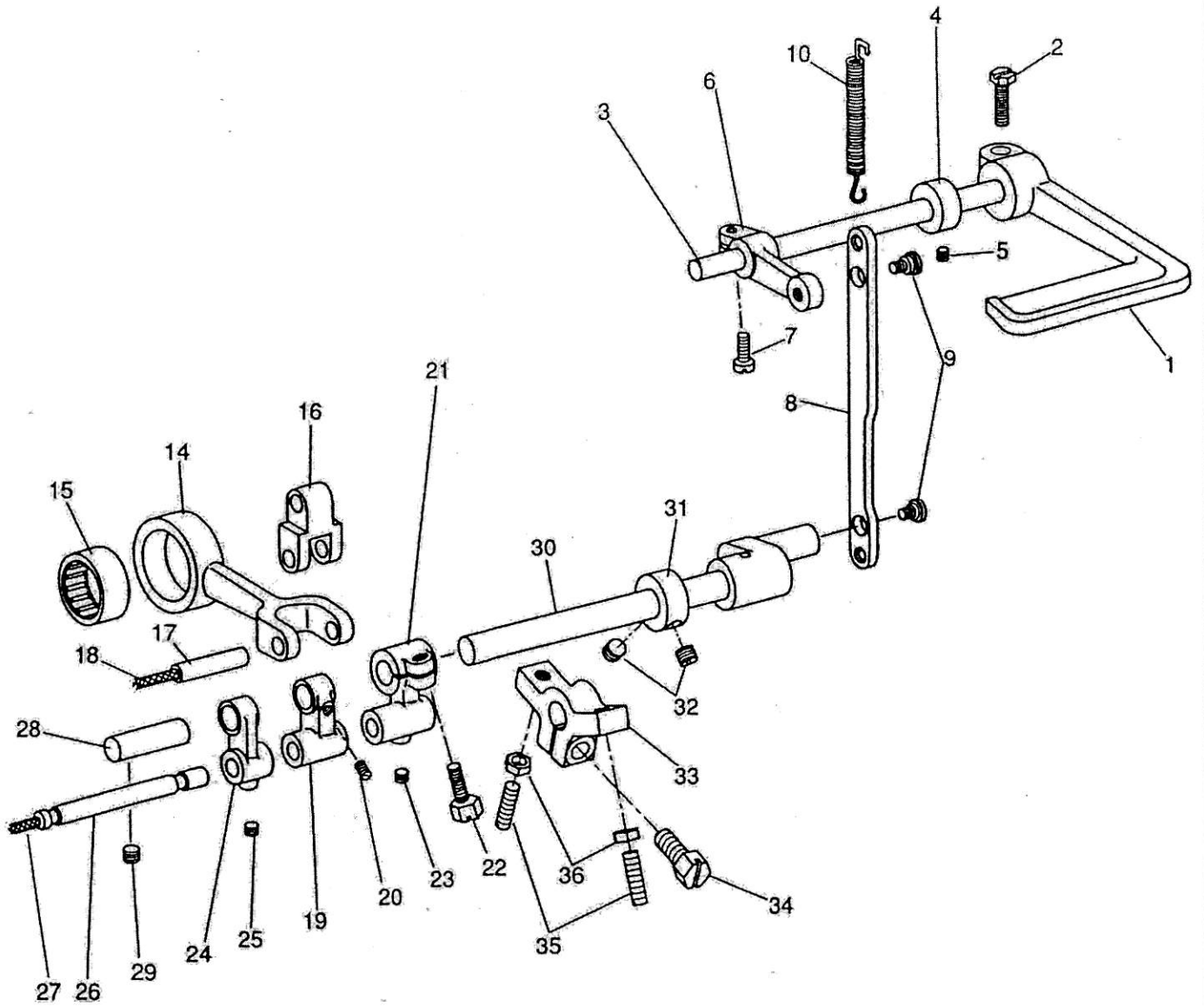
針板、送り土台、送り軸

THROAT PLATE, FEED BAR, FEED ROCK SHAFT

NO.	部品番号 PARTS NO.	8LVMF	8BLVMF	数量 QTY	品名	DESCRIPTION
1	90519	*	*	1	針板	THROAT PLATE
2	6031-01	*	*	2	針板止めねじ	SCREW 11/64×40 L=9.0
3	90522	*	*	1	ベッド前プレート	BED FRONT PLATE
4	21177	*	*	2	ベッド前プレート止めねじ	SCREW 11/64X40 L=4.0
6	90521	*	*	1	角板	BED SLIDE
8	90520	*	*	1	送り歯(標準)	FEED DOG (STANDARD)
9	10601	*	*	2	送り歯止めねじ	SCREW 1/8×40 L=7.0
10	11065	*	*	1	送り土台	FEED BAR
11	10595	*	*	1	コの字	FEED LIFTING CAM FORK
12	10596	*	*	1	コの字フェルト	OILING FELT
13	10597	*	*	1	止めねじ	SCREW 1/8×40 L=3.3
14	70129	*	*	1	コの字止めねじ	SCREW 7/32×32 L=15.0
15	10599	*	*	1	コの字ワッシャー	WASHER
16	16704	*	*	1	送り腕	FEED DRIVING ROCK FRAME
17	18065	*	*	2	送り腕締ねじ	PINCH SCREW M5×0.8 L=14.0
18	16705	*	*	1	送り土台ピンねじ	FEED BAR HINGE PIN
19	16706	*	*	1	送り土台ピンねじナット	NUT 1/4×28
20	11888	*	*	1	送り軸	FEED ROCK SHAFT
21	10588	*	*	1	送り軸メタル(前)	FEED ROCK SHAFT BUSHING (FRONT)
22	10522	*	*	1	メタル(前)止めねじ	SCREW 6.75×24 L=14.0
23	11068	*	*	1	ライナー	LINER
24	10761	*	*	1	メタル(前)止めねじ(補助)	SET SCREW 6.75×24 L=11.0
25	10593	*	*	1	送り軸カラー(前)	COLLAR (FRONT)
26	10764	*	*	2	止めねじ	SET SCREW 6.75×24 L=4.5
27	10763	*	*	1	送り軸(後)メタル	FEED ROCK SHAFT BUSHING (BACK)
28	10571	*	*	1	メタル(後)止めねじ	SCREW 6.75×24 L=20.0
29	11068	*	*	1	ライナー	LINER
30	10522	*	*	1	メタル(後)止めねじ(補助)	SET SCREW 6.75×24 L=14.0
31	10593	*	*	1	送り軸カラー(後)	COLLAR (BACK)
32	10764	*	*	2	止めねじ	SET SCREW 6.75×24 L=4.5
33	16708	-	*	1	送り軸前だるま	FEED ROCK SHAFT CRANK
34	19420	-	*	2	送り軸前だるま締ねじ	PINCH SCREW 1/4×28 L=16.0
35	11962	-	*	1	送り軸前だるまピン	FEED ROCK SHAFT CRANK STUD
36	11954	-	*	1	送り軸前だるまピン油芯	OIL WICK
37	11953	-	*	2	送り軸前だるまピン止めねじ	SET SCREW 7/32×32 L=5.5
38	15027	*	-	1	送り軸前だるま	FEED ROCK SHAFT CRANK
39	10754	*	-	1	送り軸前だるま締ねじ	PINCH SCREW 6.75×24 L=16.0
40	10758	*	-	1	下送りロッド皿ねじ	HINGE SCREW 11/32×28 L=26.0
41	3036	*	-	1	下送りロッド皿ねじナット	NUT 11/32×28
42	15021	*	-	1	下送りロッド	FEED DRIVING ECCENTRIC CONNECTION
43	10773	*	-	1	下送りロッドニードルベアリング	NEEDLE BEARING
44	11066	*	*	1	送り歯受ねじ	SCREW 1/8X40 L=12.5
45	11067	*	*	1	送り歯受ねじナット	NUT 1/8X40

バックレバー、下送りロッド

FEED REVERSING LEVER, FEED DRIVING ECCENTRIC CONNECTION

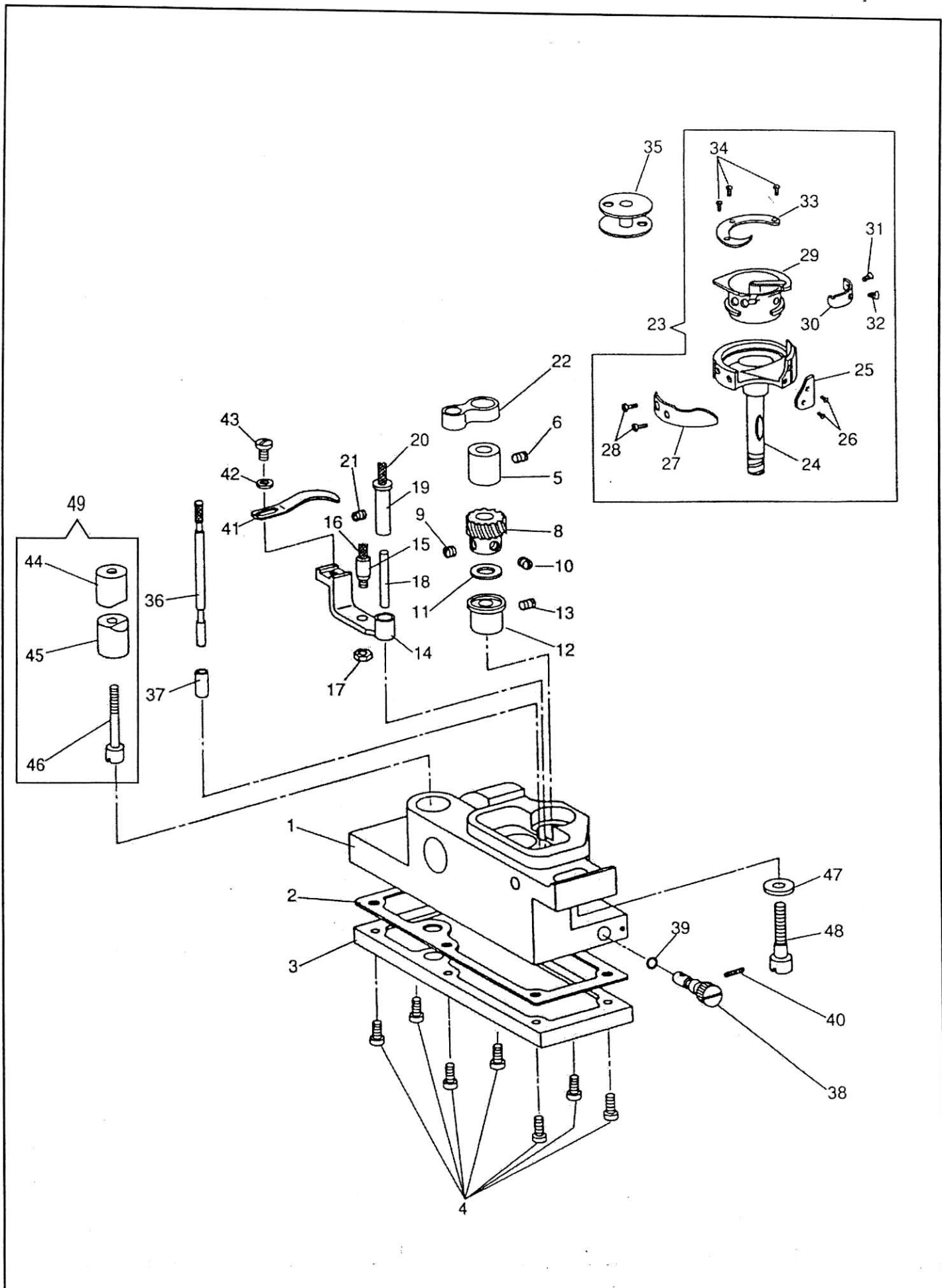


バックレバー、下送りロッド

FEED REVERSING LEVER, FEED DRIVING ECCENTRIC CONNECTION

NO.	部品番号 PARTS NO.	8LVMF	8BLVMF	数量 QTY	品名	DESCRIPTION
1	34031	-	*	1	バックレバー	FEED REVERSING LEVER
2	10845	-	*	1	バックレバー締めねじ	SCREW 15/64×28 L=18.0
3	15208	-	*	1	バックレバー軸	FEED REVERSING LEVER SHAFT
4	10802	-	*	1	バックレバー軸カラー	COLLAR
5	8009	-	*	1	止めねじ	SET SCREW 15/64×28 L=7.5
6	11942	-	*	1	レバー軸だるま	FEED REVERSING LEVER SHAFT CRANK
7	1365	-	*	1	レバー軸だるま締めねじ	PINCH SCREW 15/64×28 L=16.0
8	11943	-	*	1	バック連結ロッド	FEED REVERSING CONNECTION ROD
9	10712	-	*	2	バック連結ロッド段ねじ	HINGE SCREW 6.75×24
10	10806	-	*	1	バックレバー戻ばね	FEED REVERSING LEVER SPRING
14	11951	-	*	1	下送りロッド	FEED DRIVING ECCENTRIC CONNECTION
15	10773	-	*	1	下送りロッドニードルベアリング	NEEDLE BEARING
16	11955	-	*	1	ニ又リンク	FEED DRIVING ECCENTRIC CONNECTION LINK
17	11952	-	*	1	下送りロッドピン	HINGE PIN
18	11954	-	*	1	下送りロッドピン油芯	OIL WICK
19	11956	-	*	1	メガネリンク	FEED REVERSING SHAFT CRANK LINK
20	11953	-	*	1	メガネリンク止めねじ	SET SCREW 7/32×32 L=5.5
21	16707	-	*	1	切換えクランク(右)	FEED REVERSING SHAFT CRANK
22	19420	-	*	1	切換えクランク(右)締めねじ	PINCH SCREW 1/4×28 L=16.0
23	11953	-	*	1	切換えクランク(右)止めねじ	SET SCREW 7/32×32 L=5.5
24	11958	-	*	1	切換えクランク(左)	FEED REVERSING MECHANISM SUPPORT LINK
25	11953	-	*	1	切換えクランク(左)止めねじ	SET SCREW 7/32×32 L=5.5
26	31029	-	*	1	切換えクランクピン	FEED REVERSING SHAFT CRANK HINGE STUD
27	11960	-	*	1	切換えクランクピン油芯	OIL WICK
28	11950	-	*	1	切換えクランク(左)支え軸	FEED REVERSING MECHANISM SUPPORT LINK
29	10766	-	*	1	止めねじ	SET SCREW 1/4×32 L=7.0
30	10404C	-	*	1	バック土台軸	FEED REVERSING SHAFT
31	11947	-	*	1	カラー	COLLAR
32	10566	-	*	2	止めねじ	SET SCREW 1/4×32 L=5.5
33	11948	-	*	1	バック調節ブラケット	FEED REVERSING SHAFT BRACKET
34	10754	-	*	1	バック調節ブラケット止めねじ	SET SCREW 6.75×24 L=16.0
35	11949	-	*	2	制限ねじ	STOPPING SCREW M5×0.8 L=18.0
36	4135	-	*	2	ナット	NUT M5×0.8

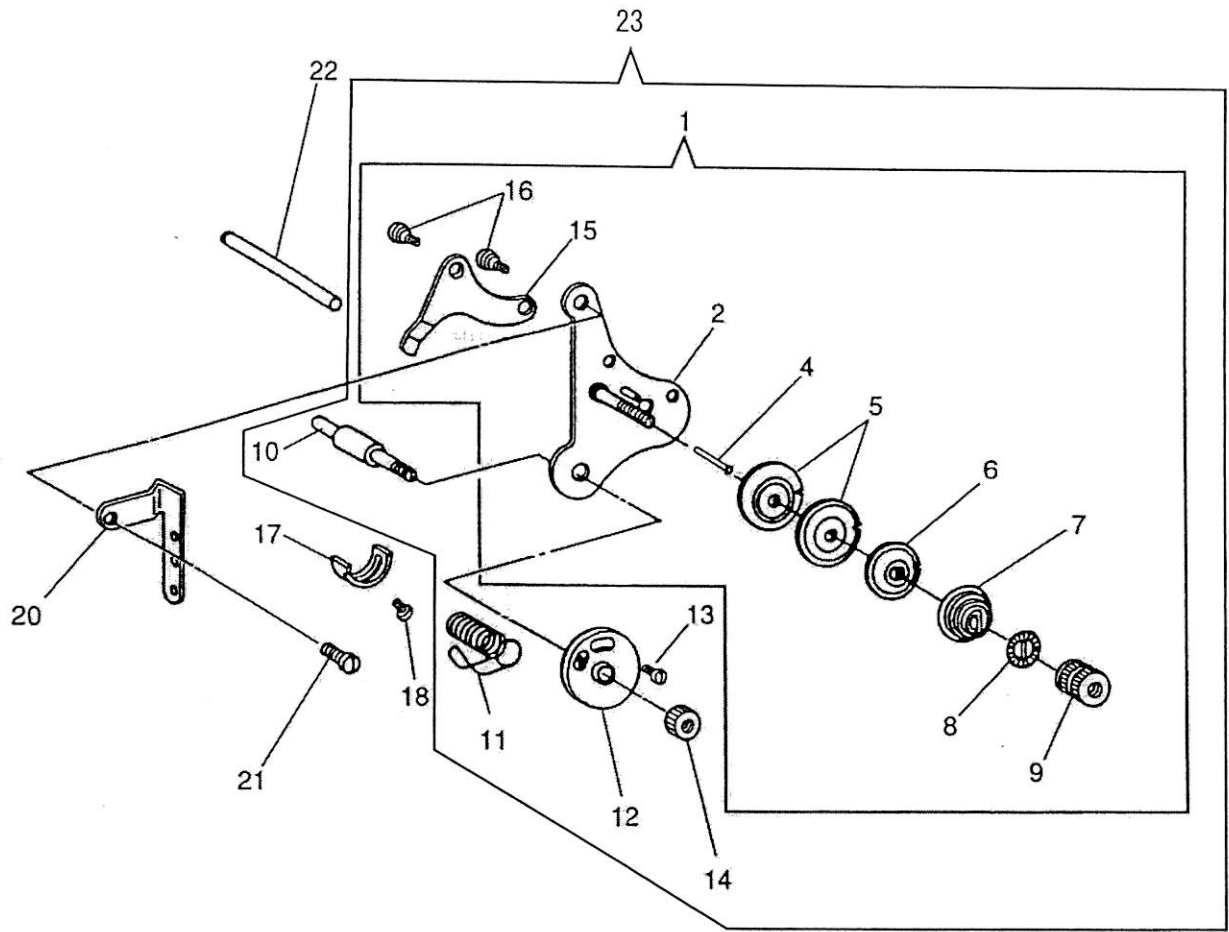
カマ土台、カマ
HOOK SADDLE, HOOK



カマ土台、カマ
HOOK SADDLE, HOOK

NO.	部品番号 PARTS NO.	8LVMF	8BLVMF	数量 QTY	品名	DESCRIPTION
1	15520	*	*	1	カマ土台	HOOK SADDLE
2	15092	*	*	1	シートパッキン	PACKING
3	15521	*	*	1	カマ土台油タンク	OIL RESERVOIR
4	15007	*	*	7	止めねじ	SCREW 9/64×40 L=10.0
5	15095	*	*	1	カマ土台メタル(上)	BUSHING (UPPER)
6	11176	*	*	1	止めねじ	SCREW 7/32×32 L=5.5
8	10657	*	*	1	小ギヤー	HOOK DRIVING PINION (SPIRAL)
9	10658	*	*	1	位置決めねじ	POSITION SCREW 1/4×32 L=5.5
10	10767	*	*	1	止めねじ	SET SCREW 1/4×32 L=4.5
11	10644	*	*	1	ワッシャー	WASHER
12	15096	*	*	1	カマ土台メタル(下)	BUSHING (LOWER)
13	11176	*	*	1	止めねじ	SCREW 7/32×32 L=5.5
14	15049	*	*	1	オープナー土台	BOBBIN CASE OPENER LEVER
15	10651	*	*	1	めがねピン	OPENER LEVER DRIVING SCREW STUD
16	10727	*	*	1	めがねピンフェルト	FELT
17	10652	*	*	1	ナット	NUT 11/64×40
18	11137	*	*	1	オープナー土台ピンパイプ	HINGE STUD OIL FURNISHING TUBE
19	15050	*	*	1	オープナー土台ピン	OPENER LEVER HINGE STUD
20	10727	*	*	1	オープナー土台ピンフェルト	FELT
21	10573	*	*	1	止めねじ	SET SCREW 7/32×32 L=11.0
22	15051	*	*	1	カマ連結メガネ	BOBBIN CASE LEVER LINK
23	15502	*	*	1	カマ(組)	HOOK COMPLETE
24	16407-01	*	*	1	外カマ	HOOK
25	16407-07	*	*	1	糸案内板	THREAD GUIDE
26	16407-08	*	*	2	止めねじ	SCREW
27	16407-05	*	*	1	針受板	NEEDLE GUARD
28	16407-06	*	*	2	止めねじ	SCREW
29	15040-02	*	*	1	内カマ	BOBBIN CASE COMPLETE
30	15040-10	*	*	1	糸調子バネ	BOBBIN CASE TENSION SPRING
31	16407-11	*	*	1	糸調子バネ止めねじ	SET SCREW
32	16407-12	*	*	1	糸調子バネ調子ねじ	TENSION REGULATING SCREW
33	15502-03	*	*	1	内カマ押え	HOOK GIB
34	16407-04	*	*	3	内カマ押え止めねじ	HOOK GIB SCREW
35	15041	*	*	1	ボビン	BOBBIN
36	15052	*	*	1	オイルゲージ	OIL GAUGE
37	11131	*	*	1	オイルゲージ案内パイプ	OIL GAUGE GUIDE TUBE
38	15093	*	*	1	油調節ダイヤル	OIL REGULATING SCREW
39	15094	*	*	1	Oリング	O-RING
40	10629	*	*	1	油調節ダイヤル止めねじ	SET SCREW 1/8×40 L=8.0
41	15048	*	*	1	ボビンケースオープナー	BOBBIN CASE OPENER
42	10677	*	*	1	ワッシャー	WASHER
43	10650	*	*	1	オープナー止めねじ	SCREW 3.4×36 L=6.0
44	25614	*	*	1	カマ土台締付けカラー(上)	PINCH SLEEVE (UPPER)
45	25615	*	*	1	カマ土台締付けカラー(下)	PINCH SLEEVE (LOWER)
46	25616	*	*	1	カマ土台締付けねじ	PINCH SLEEVE SCREW 15/64×28 L=32.0
47	10647	*	*	1	ワッシャー	WASHER
48	10646	*	*	1	カマ土台止めねじ	SCREW 6.75×24 L=28.0
49	25614C	*	*	1	カマ土台カラー(組)ねじ付	PINCH SLEEVE COMPLETE

調子板
TENSION BRACKET

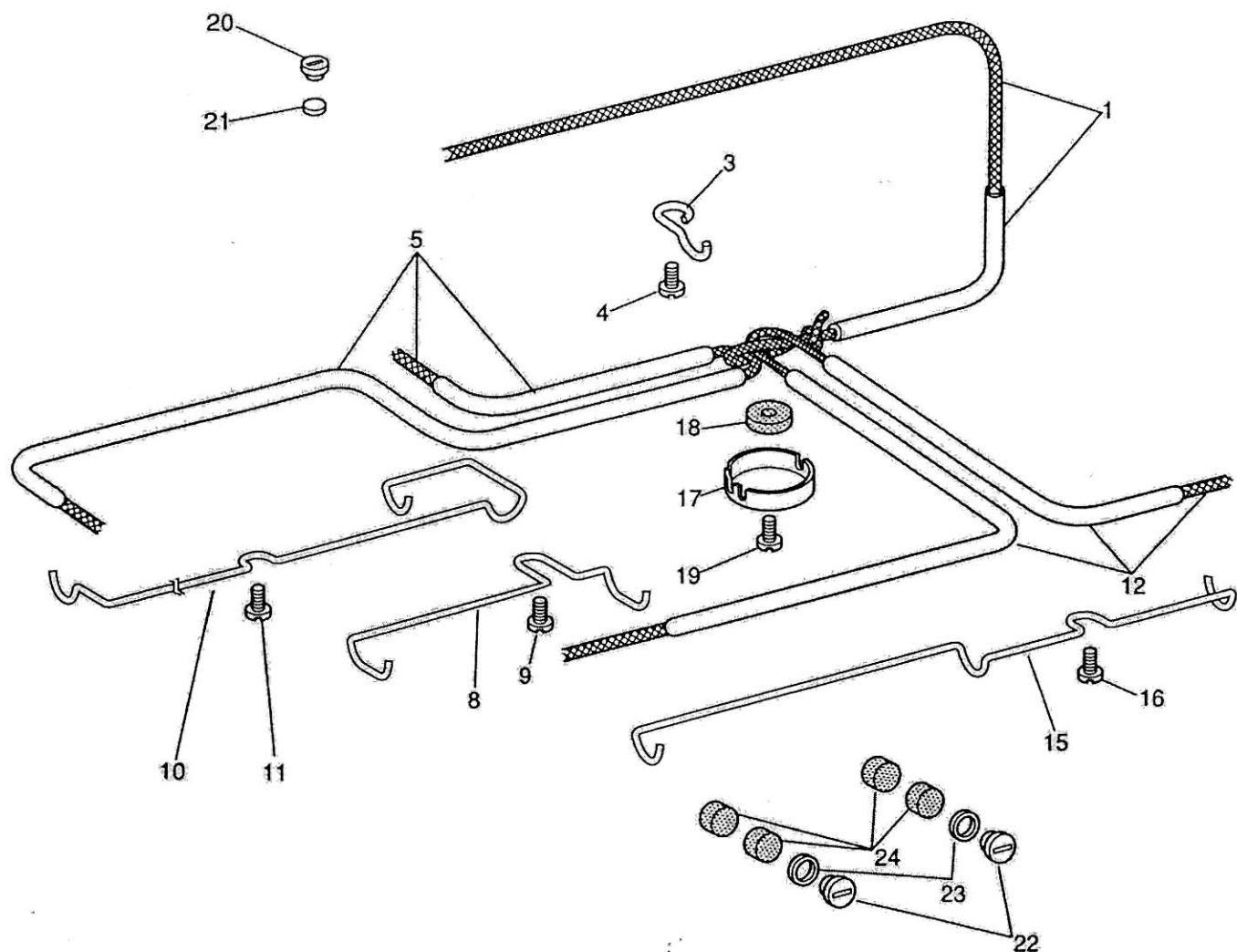


調子板

TENSION BRACKET

NO.	部品番号 PARTS NO.	8LVMF	8BLVMF	数量 QTY	品名	DESCRIPTION
1	19421C-A	*	*	1	調子板組(φ1.4)	TENSION BRACKET COMPLETE
2	19421	*	*	1	調子板	TENSION BRACKET
4	10793	*	*	1	糸ゆるめ段ピン	TENSION RELEASE PIN
5	19531	*	*	2	調子皿	TENSION DISC
6	19532	*	*	1	丸皿	TENSION RELEASE WASHER
7	19533	*	*	1	渦巻スプリング(φ1.4)	TENSION SPRING
8	28206	*	*	1	ローレットストッパー	NUT WASHER
9	19513	*	*	1	ローレットナット	NUT 1/4×40
10	19512	*	*	1	糸調子棒(短)	THREAD CONTROLLER STUD
11	10689	*	*	1	糸引スプリング	THREAD CONTROLLER SPRING
12	10694	*	*	1	二重皿	THREAD CONTROLLER DISC
13	B118319	*	*	1	二重皿止めねじ	SCREW 3/32×56 L=6.0
14	19534	*	*	1	ローレットナット	NUT 7/32×32
15	10678	*	*	1	糸ゆるめ板	TENSION RELEASE PLATE
16	19422	*	*	2	糸ゆるめ板段ねじ	SCREW 9/64×40
17	10690	*	*	1	スプリング受	THREAD CONTROLLER SPRING STOP
18	10650	*	*	1	スプリング受止めねじ	SCREW 3.4×36 L=6.0
20	15062	*	*	1	大糸掛	THREAD RETAINER
21	15055	*	*	1	大糸掛止めねじ	SCREW 11/64×32 L=9.0
22	10720	*	*	1	糸ゆるめピン(長)	TENSION RELEASE PLATE ROD
23	19474C	*	*	1	調子板(大組)	TENSION BRACKET COMPLETE

給油
LUBRICATION



給油

LUBRICATION

NO.	部品番号 PARTS NO.	8LVMF	8BLVMF	数量 QTY	品名	DESCRIPTION
1	15063C	*	*	1	ビニールチューブ(組)	OIL TUBE AND OIL WICK
3	15087	*	*	1	ビニールチューブ押え(A)	RETAINER A
4	6333	*	*	1	止めねじ	SCREW 9/64×40 L=6.5
5	15511C	*	*	1	ビニールチューブ(組)	OIL TUBE AND OIL WICK
8	15088	*	*	1	ビニールチューブ押え(B)	RETAINER B
9	6333	*	*	1	止めねじ	SCREW 9/64×40 L=6.5
10	15508	*	*	1	ビニールチューブ押え(C)	RETAINER C
11	6333	*	*	1	止めねじ	SCREW 9/64×40 L=6.5
12	15509C	*	*	1	ビニールチューブ(組)	OIL TUBE AND OIL WICK
15	15097	*	*	1	ビニールチューブ押え(D)	RETAINER D
16	6333	*	*	1	止めねじ	SCREW 9/64×40 L=6.5
17	15077	*	*	1	ベッド油タンク	BED OIL TUBE CLAMP
18	11106	*	*	1	油タンクフェルト	OIL FELT
19	11108	*	*	1	止めねじ	SCREW 1/4×32 L=13.0
20	11085	*	*	1	下軸メタル油栓	OIL STOP SCREW 7/16×28
21	11069	*	*	1	下軸メタルフェルト	OIL FELT
22	11070	*	*	2	送り竿メタル油栓	OIL STOP SCREW 7/16×28
23	11071	*	*	2	油栓パッキン	PACKING
24	11069	*	*	4	送り竿メタルフェルト	OIL FELT