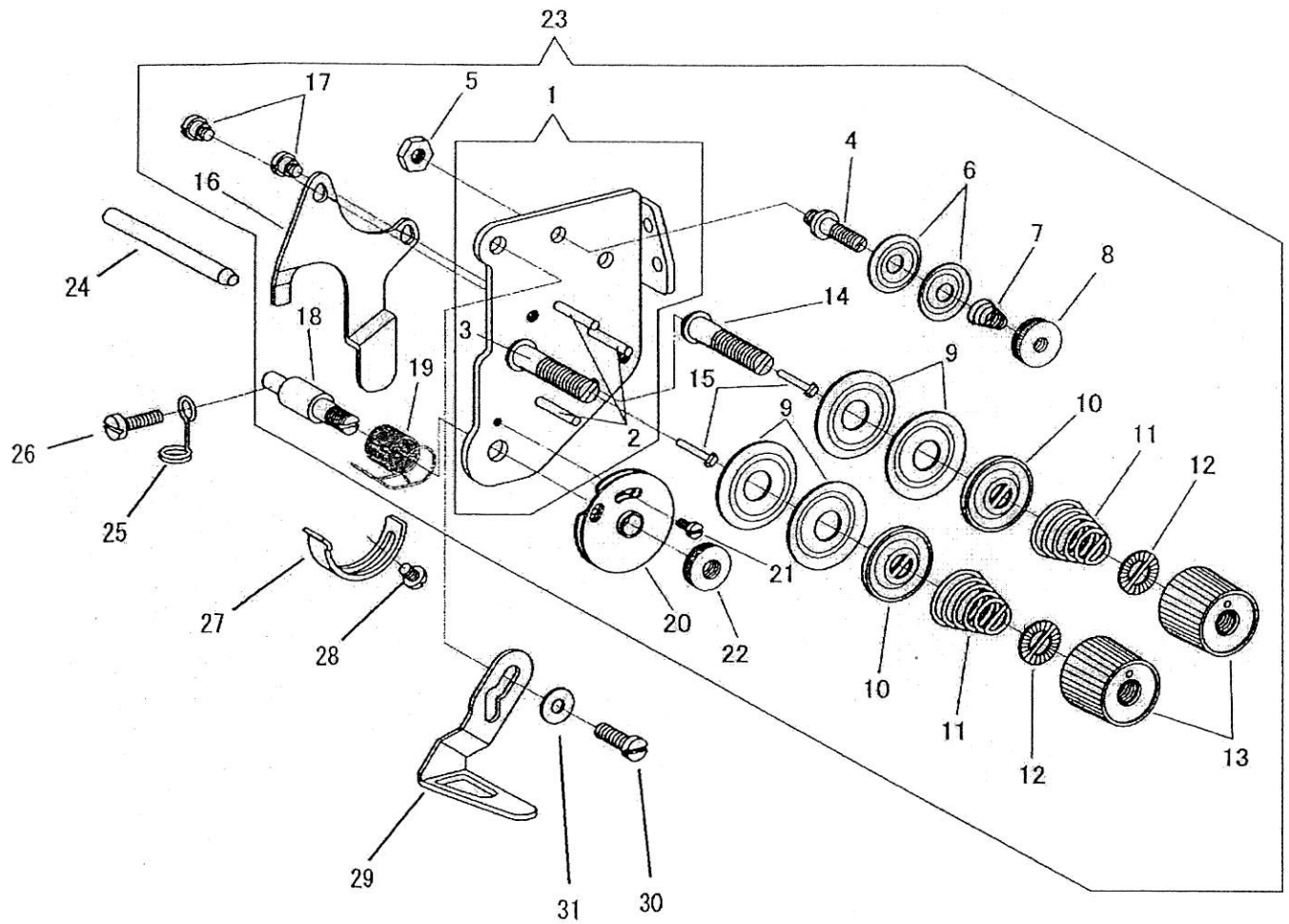
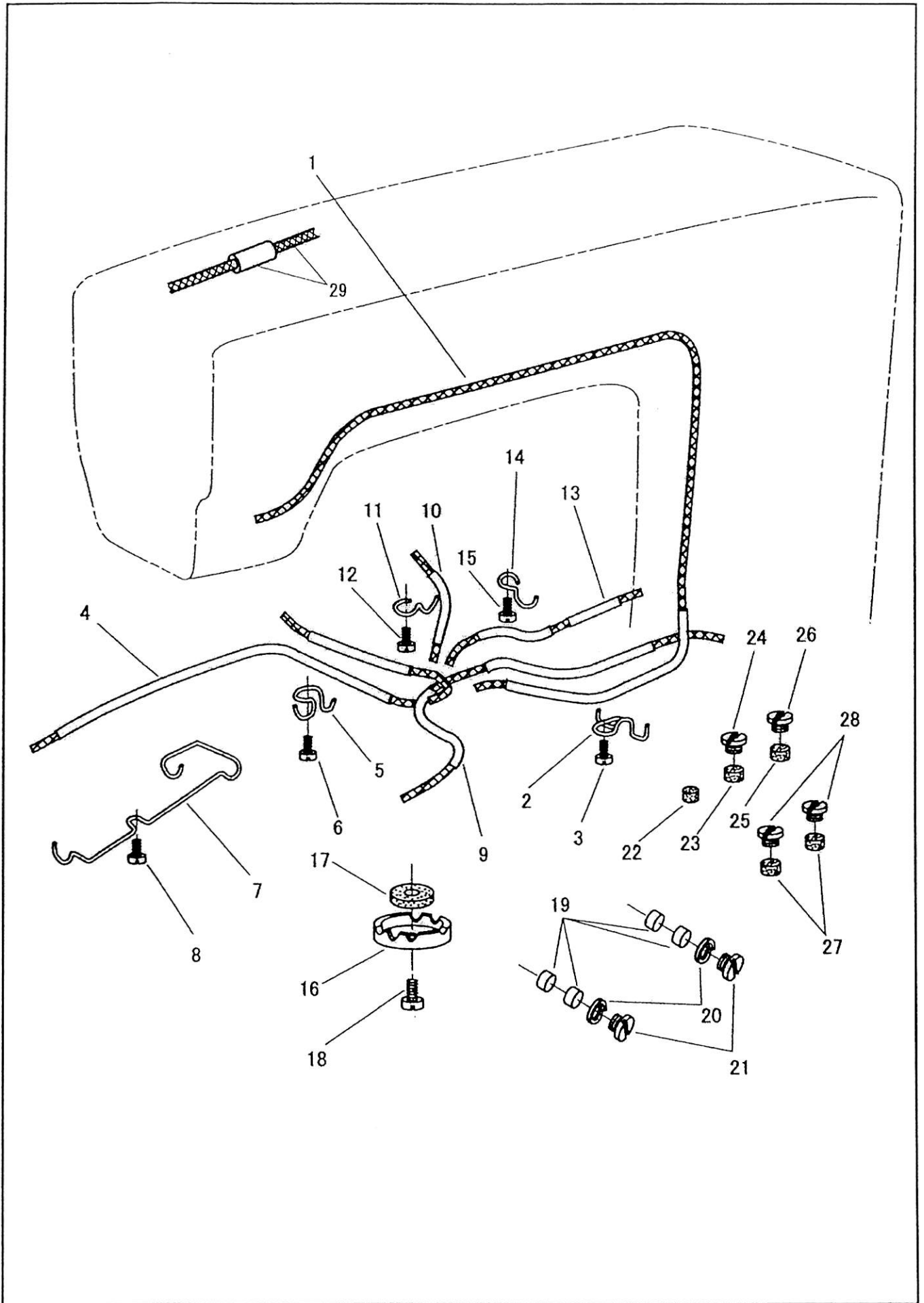


調子板  
TENSION BRACKET



調子板  
TENSION BRACKET

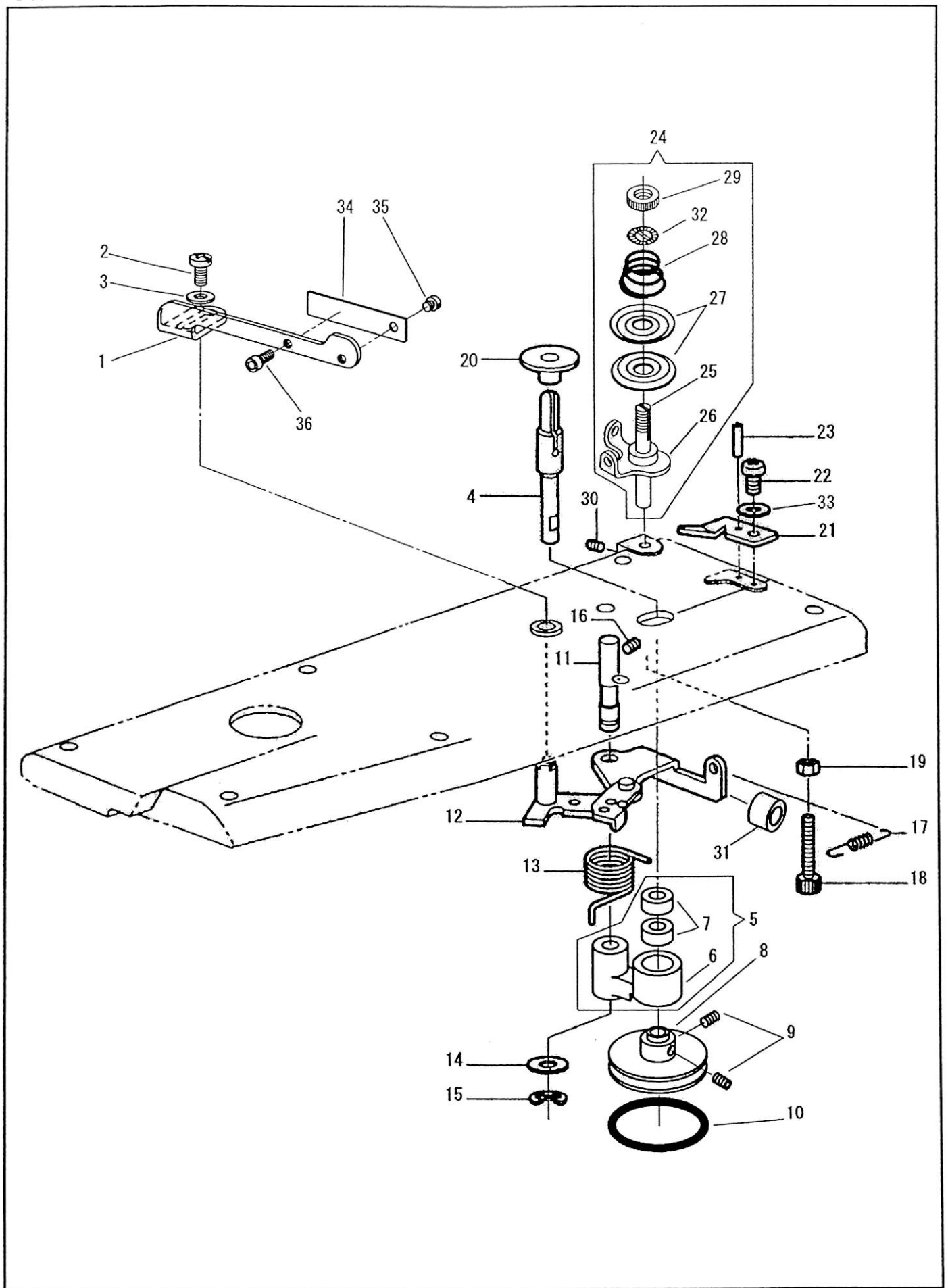
No	部品番号 PARTS No	員数 QTY	品名	DESCRIPTION
1	40431	1	調子板 (組)	TENSION BRACKET
2	B158768	3	調子板ピン	TENSION BRACKET PIN
3	40431-02	1	糸調子棒	TENSION STUD
4	30011	1	第一調子棒	TENSION STUD (FIRST)
5	10652	1	第一調子棒ナット	TENSION STUD (FIRST) NUT
6	20224	2	第一調子皿	TENSION DISC (FIRST)
7	20226-01	1	渦巻スプリング	TENSION SPRING
8	20225	1	第一調子ローレット	TENSION THUMB NUT (FIRST)
9	B145446	4	糸調子皿	TENSION DISC
10	B159805	2	糸調子皿押え	TENSION DISC PRESSER
11	BS07490	2	渦巻スプリング	TENSION SPRING
12	28206	2	ローレットストッパー	REGULATING THUMB NUT WASHER
13	B149566	2	ローレットナット	REGULATING THUMB NUT
14	60391	1	糸調子棒	TENSION STUD
15	60148	2	糸ゆるめ段ピン	TENSION RELEASING PIN
16	40434	1	糸ゆるめ板	TENSION RELEASING PLATE
17	19422	2	糸ゆるめ板段ねじ	HINGE SCREW 9/64X40
18	19512	1	糸引スプリング軸	THREAD CONTROLLER STUD
19	10689	1	糸引スプリング	THREAD CONTROLLER SPRING
20	10694	1	二重皿	THREAD CONTROLLER DISC
21	B118319	1	二重皿止めねじ	SCREW 3/32X56 L=6.0
22	19534	1	ローレットナット	THUMB NUT 7/32X32
23	40431C	1	調子板 (組)	TENSION BRACKET COMP.
24	10720	1	糸ゆるめピン (長)	TENSION RELEASING PLATE ROD
25	4221	1	油芯押え	OIL WICK RETAINER
26	6604	1	油芯押え止めねじ	SCREW 9/64X40 L=12.0
27	10690	1	糸引スプリング受け	THREAD CONTROLLER SPRING STOPPER
28	8100	1	糸引スプリング受けねじ	SCREW 9/64X40 L=6.5
29	34042-TA	1	糸調子糸掛	THREAD GUIDE
30	10545	1	大糸掛止めねじ	SCREW 11/64X32 L=14.0
31	11142	1	大糸掛止めねじワッシャー	WASHER



潤滑  
LUBRICATION

No	部品番号 PARTS No	員数 QTY	品名	DESCRIPTION
1	30210C	1	ビニールチューブ (組) (7-4立胴用)	OIL TUBE & OIL WICK
2	31129	1	押え	RETAINER
3	6333	1	押え止めねじ	SCREW 9/64X40 L=6.5
4	30214C	1	ビニールチューブ (組) (下軸前/中間メタル用)	OIL TUBE & OIL WICK
5	31129	1	押え	RETAINER
6	6333	1	押え止めねじ	SCREW 9/64X40 L=6.5
7	15508	1	押え	RETAINER
8	6333	1	押え止めねじ	SCREW 9/64X40 L=6.5
9	30212C	1	ビニールチューブ (組) (送り軸メタル用)	OIL TUBE & OIL WICK
10	34045C	1	ビニールチューブ (組) (下軸中間メタル(右)用)	OIL TUBE & OIL WICK
11	15087	1	押え	RETAINER
12	6333	1	押え止めねじ	SCREW 9/64X40 L=6.5
13	40135C	1	ビニールチューブ (組) (バックシリンダー用)	OIL TUBE & OIL WICK
14	15087	1	押え	RETAINER
15	6333	1	押え止めねじ	SCREW 9/64X40 L=6.5
16	14907	1	ベッド油タンク	BED OIL TUBE CLAMP
17	11106	1	ベッド油タンクフェルト	OIL FELT
18	11108	1	ベッド油タンク止めねじ	SCREW 1/4X32 L=13.0
19	11069	4	送り軸メタルフェルト	OIL FELT (FOR BUSHING)
20	11071	2	送り軸メタル油栓パッキン	PACKING
21	11070	2	送り軸メタル油栓	OIL STOP SCREW 7/16X28
22	11080	1	下軸メタル (前) フェルト	OIL FELT
23	11069	1	下軸メタル (中間) フェルト	OIL FELT
24	11085	1	下軸メタル (中間) フェルト油栓	OIL STOP SCREW 7/16X28
25	11069	1	下軸メタル (中間-右) フェルト	OIL FELT
26	11085	1	下軸メタル (中間-右) フェルト油栓	OIL STOP SCREW 7/16X28
27	11069	2	バックシリンダー フェルト	OIL FELT
28	11085	2	バックシリンダー フェルト油栓	OIL STOP SCREW 7/16X28
29	15034C	1	ビニールチューブ 油芯 (組)	OIL TUBE AND OIL WICK COMP.

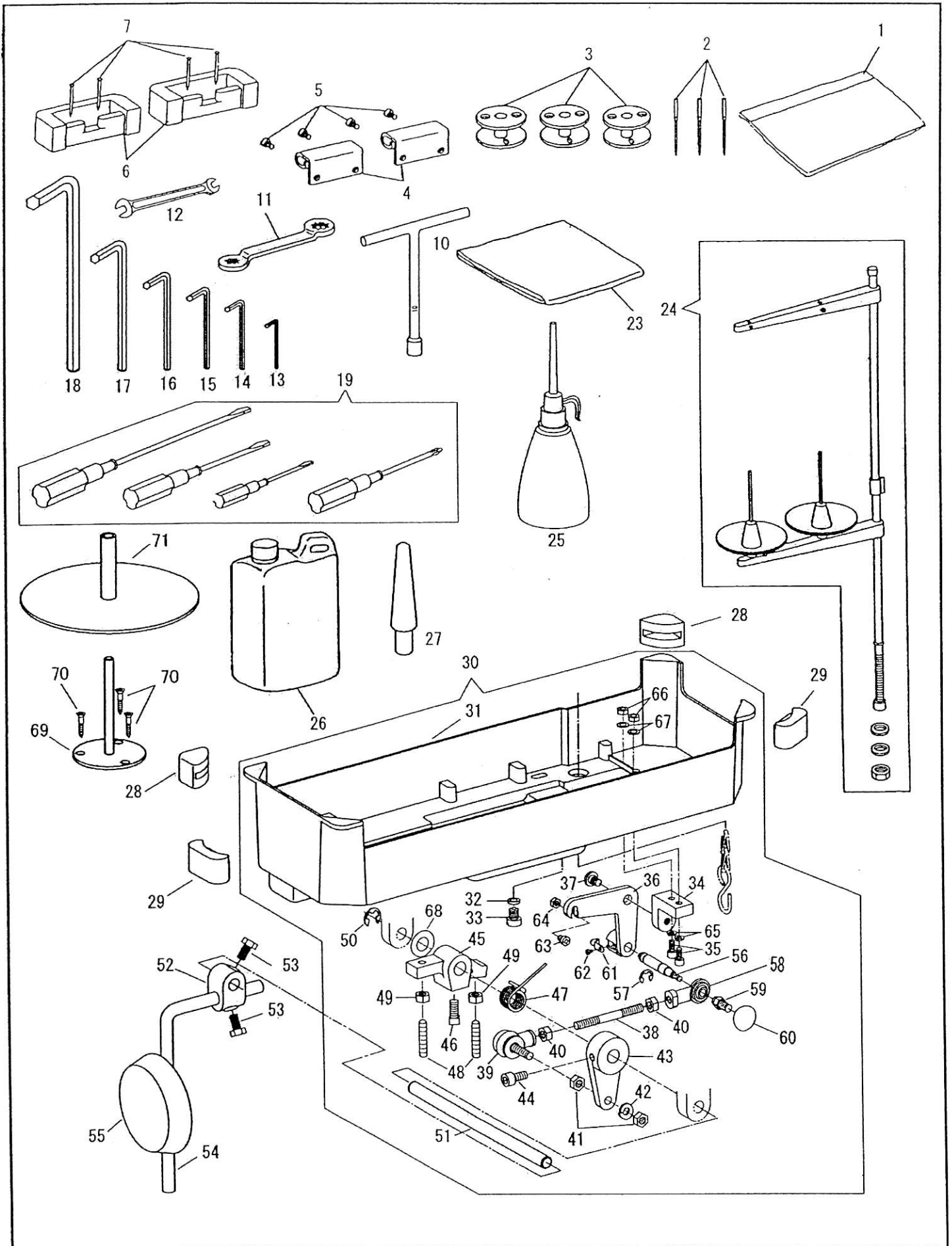
糸巻き  
BOBBIN WINDER



糸巻き  
BOBBIN WINDER

No	部品番号 PARTS No	員数 QTY	品名	DESCRIPTION
1	60571-A	1	糸巻きレバー	BOBBIN WINDER LEVER
2	B062400	1	糸巻きレバー止めねじ	SCREW M4X0.7 L=8.0
3	B026040	1	糸巻きレバー止めねじワッシャー	WASHER
4	40126	1	糸巻き軸	BOBBIN WINDER SHAFT
5	40125C	1	糸巻き腕(組)	BOBBIN WINDER SHAFT BUSHING COMP.
6	40125	1	糸巻き腕	BOBBIN WINDER SHAFT BUSHING
7	40131	2	糸巻き腕ベアリング	BALL BEARING
8	40124	1	糸巻き車	BOBBIN WINDER SHAFT FRICTION WHEEL
9	B012400	2	糸巻き車止めねじ	SET SCREW M4X0.7 L=6.0
10	40129	1	糸巻きゴム輪	BOBBIN WINDER SHAFT FRICTION WHEEL RING
11	40127	1	糸巻き腕軸	BOBBIN WINDER SHAFT BUSHING SHAFT
12	BS25413	1	糸巻きレバー軸(組)	BOBBIN WINDER SHAFT BUSHING BRACKET
13	40128	1	糸巻きバネ	BOBBIN WINDER SPRING
14	B025080	1	糸巻き腕軸ワッシャー	WASHER
15	B048060	1	糸巻き腕軸止め輪	RETAINING RING
16	BS23651	1	糸巻き腕軸止めねじ	SET SCREW M6X0.75 L=6.0
17	40137	1	糸巻き戻しバネ	SPRING
18	25632	1	糸巻きストッパーねじ	BOBBIN WINDER STOPPER
19	4135	1	糸巻きストッパーナット	NUT
20	BS51262	1	ほこりよけ板	BOBBIN WINDER DUST GUARD
21	BS25478	1	糸切りメス	KNIFE
22	25633	1	糸切りメス止めねじ	SCREW
23	35994	1	糸切りメスピン	PIN
24	BS38736	1	糸巻き調子(組)	BOBBIN WINDER TENSION COMP.
25	BS38738	1	糸巻き調子棒	BOBBIN WINDER TENSION STUD
26	BS38737	1	糸巻き調子糸案内	BOBBIN WINDER TENSION THREAD GUIDE
27	B145446	2	糸巻き調子皿	BOBBIN WINDER TENSION DISC
28	10693	1	糸巻き調子バネ	BOBBIN WINDER TENSION SPRING $\phi$ 1.2
29	B108265	1	糸巻き調子ナット	THUMB NUT
30	37229	1	糸巻き調子止めねじ	SET SCREW M4X0.7 L=5.0
31	40138	1	糸巻きクッションゴム	RUBBER
32	28206	1	ローレットストッパー	THUMB NUT WASHER
33	11142	1	糸切りメスワッシャー	WASHER
34	40132	1	糸巻き調節板バネ	ADJUSTING FLAT SPRING
35	37532	1	糸巻き調節板バネ止めねじ	SCREW M3X0.5 L=3.0
36	31017	1	糸巻き調節ねじ	SCREW M3X0.5 L=8.0

付属品 1  
ACCESSORIES 1

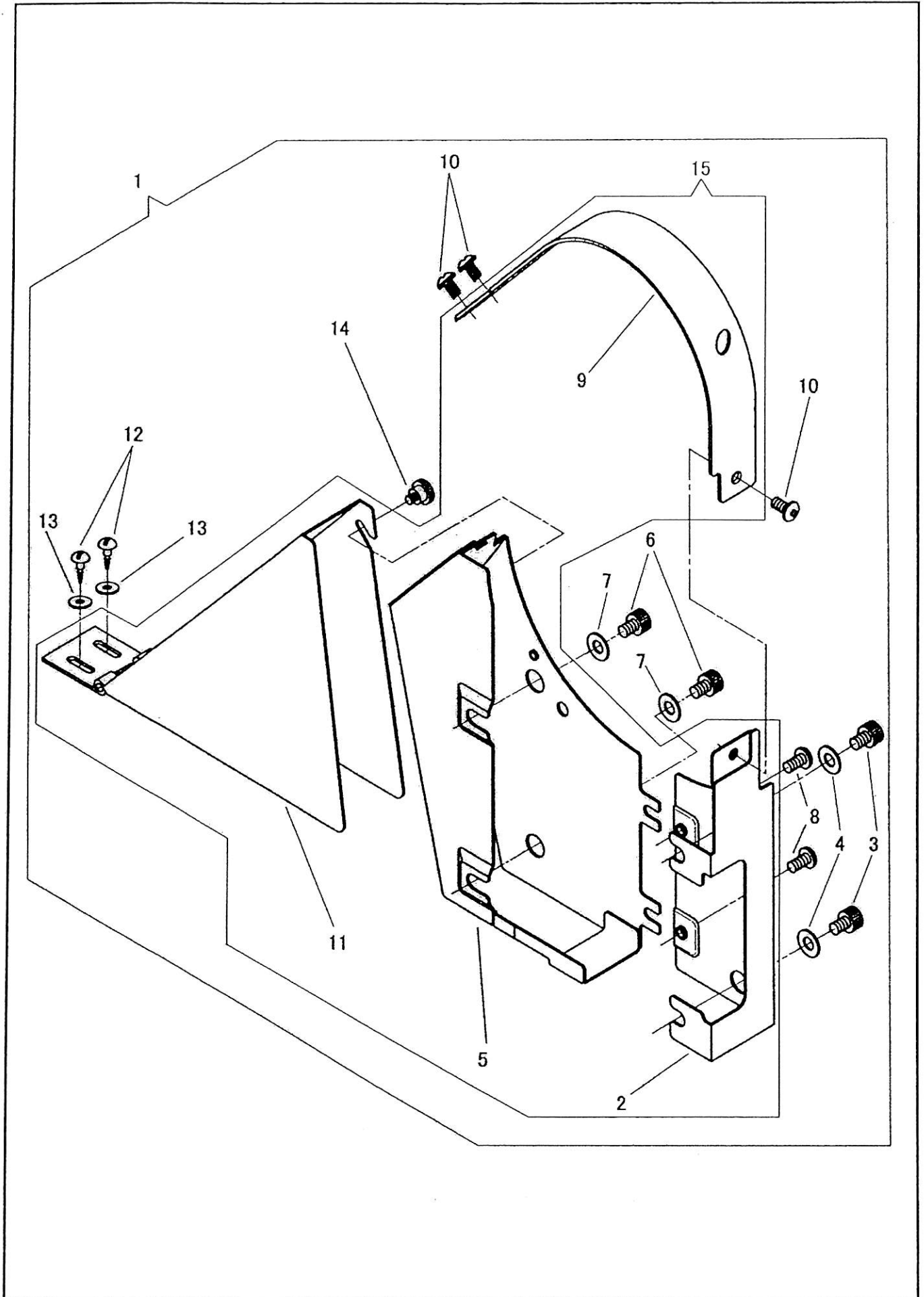


付属品 1  
ACCESSORIES 1

No	部品番号 PARTS No	員数 QTY	品名	DESCRIPTION
1	25634	1	補用品袋	ACCESSORIES PACK
2	N0118	3	針 DPX17 #18	NEEDLE DPX17 #18
3	15041	3	ボビン	BOBBIN
4	11169-A	2	ミシンヒンジ	MACHINE HINGE CONNECTION
5	25636	4	ミシンヒンジ止めねじ	SCREW 5/16X28
6	25635	2	ミシンヒンジ受け	MACHINE HINGE CONNECTION CUSHION
7	6055	4	釘	NAIL
10	40142	1	T形ボックスレンチ 10X150	T BOX WRENCH 10X150
11	19462	1	メガネレンチ 10X11	DOUBLE HEAD WRENCH 10X11
12	19461	1	スパナ (6X7 mm)	SPANNER 6X7 mm
13	10747	1	六角レンチ (1/16 インチ)	WRENCH ( 1/16" )
14	19456	1	六角レンチ (2 ミリ)	WRENCH ( 2 mm )
15	19457-A	1	六角レンチ (2.5 ミリ)	WRENCH ( 2.5 mm )
16	19458	1	六角レンチ (3 ミリ)	WRENCH ( 3 mm )
17	19459	1	六角レンチ (4 ミリ)	WRENCH ( 4 mm )
18	19460	1	六角レンチ (5 ミリ)	WRENCH ( 5 mm )
19	25649C	1	ドライバー4点組	SCREW DRIVER COMPLETE
23	8124	1	ミシンカバー	MACHINE COVER
24	35254	1	糸立てセット	THREAD UNWINDER COMP.
25	8125	1	油差し	OILER
26	11193	1	油	OIL
27	40397	1	頭部受け棒 (短)	HEAD REST (SHORT)
28	34795	2	コーナー受け (A)	RUBBER CUSHION (A)
29	36416	2	コーナー受け (B)	RUBBER CUSHION (B)
30	25676C	1	油受け (組)	DRIP PAN COMP.
31	25676	1	油受け	DRIP PAN
32	B081007	1	油栓リング	O-RING
33	B140518	1	油栓	DRAIN SCREW
34	25672	1	膝上げテコ土台	KNEE LIFTER LEVER BASE
35	18065	2	膝上げテコ土台止めねじ	SCREW M5X0.8 L=14.0
36	25663	1	膝上げテコ	KNEE LIFTER LEVER
37	19403	1	膝上げテコ段ねじ	HINGE SCREW 1/4X28 L=6.9
38	25674	1	連結棒	JOINT CONNECTING ROD
39	25677	1	ジョイント	JOINT
40	11412	2	連結棒ナット	NUT M6X1
41	24681	2	ジョイントナット	NUT 1/4X28
42	23309	1	ジョイント座金	SPRING WASHER 1/4
43	25673	1	ジョイント連結	KNEE LIFTER CRANK
44	28058	1	ジョイント連結止めねじ	SCREW M6X1 L=12.0
45	36425-A	1	膝上げテコ	K/L/R/SHAFT LIFTING ARM
46	37313	1	膝上げテコ止	SCREW SM5/16X18 L=16
47	34800	1	膝上げ戻しバネ	SPRING
48	1773	2	制限ねじ	SCREW SM15/64X28 L=30.0
49	101520	2	制限ナット	NUT SM15/64X28
50	34802	1	膝上げ芯棒止め輪	RETAINING RING
51	34798	1	膝上げ芯棒	KNEE LIFTER ROCK SHAFT
52	34797	1	膝上げだるま	KNEE LIFTER ROCK SHAFT HUB
53	37313	2	膝上げだるま止めねじ	SCREW 5/16X18 L=16.0
54	37314	1	膝上げ立て軸	KNEE LIFTER ROCK LEVER
55	37318C	1	膝当てパット (組)	KNEE LIFTER KNEE PLATE COMP.
56	25664	1	膝上げ連結ピン	KNEE LIFTER CONNECTING PIN
57	31204	1	Eリング	"E" RING
58	70751	1	ロッドエンド NHS6T	JOINT
59	25665	1	膝上げピン止めねじ	KNEE LIFTER CONNECTING PIN SCREW
60	11430	1	握り玉	KNOB
61	40976	1	連結ピン保持バネ	SPRING
62	6035	1	連結ピン保持バネ止	SCREW SM3/32X56 L=2.7
63	25666	1	クサリフック止	SCREW M4X0.7 L=6.0
64	31206	1	クサリフック止ナット	NUT M4X0.7
65	31208	2	膝上げテコ土台止SPW	SPRING WASHER
66	4135	2	膝上げテコ土台止ナット	NUT M5X0.8
67	16287	2	膝上げテコ土台止W	WASHER
68	36426	1	ワッシャー	WASHER 0.1
69	90515-A	1	テープ受土台	TAPE STAND BASE
70	Y0393	3	木ねじ	WOOD SCREW
71	13260	1	テープ受	TAPE STAND



付属品2  
ACCESSORIES 2



付属品 2  
ACCESSORIES 2

No	部品番号 PARTS No	員数 QTY	品名	DESCRIPTION
1	40112C	1	ベルトガード (大組)	BELT GUARD COMP.
2	40112-01	1	ベルトガード (A)	BELT GUARD (A)
3	28138	2	ベルトガード (A) 止めねじ	SCREW M6X1 L=10.0
4	10599	2	止めねじワッシャー	WASHER
5	40112-02	1	ベルトガード (B)	BELT GUARD (B)
6	28138	2	ベルトガード (B) 止めねじ	SCREW M6X1 L=10.0
7	10599	2	止めねじワッシャー	WASHER
8	37288	2	ベルトガード (B) 固定ねじ	SCREW M4X0.7 L=5.0
9	40112-03	1	ベルトガード (C)	BELT GUARD (C)
10	37288	3	ベルトガード (C) 止めねじ	SCREW M4X0.7 L=5.0
11	40112-04	1	ベルトガード (D)	BELT GUARD (D)
12	15081	2	ベルトガード (D) 木ねじ	WOOD SCREW
13	11142	2	木ねじワッシャー	WASHER
14	11830	1	ベルトガード (D) ツマミねじ	THUMB SCREW
15	40112	1	ベルトガード (組)	BELT GUARD COMP.

## SEIKO SEWING MACHINE CO., LTD.

2-13-6 Sakaecho, Funabashi-shi Chiba Prefecture,  
273-0018, Japan

TEL: 81-47-420-3561 (Overseas dept.)

FAX: 81-47-420-3560

E-mail: [export@seiko-sewing.co.jp](mailto:export@seiko-sewing.co.jp)

<http://www.seiko-sewing.co.jp/>

## セイコーミシン株式会社

〒273-0018 千葉県船橋市栄町2-13-6

TEL: 047-420-3561, IP電話: 050-3535-3491

FAX: 047-420-3560

E-mail: [eigyo@seiko-sewing.co.jp](mailto:eigyo@seiko-sewing.co.jp)

(国内営業)

Parts No. PB22430 (0515)

Rev.1