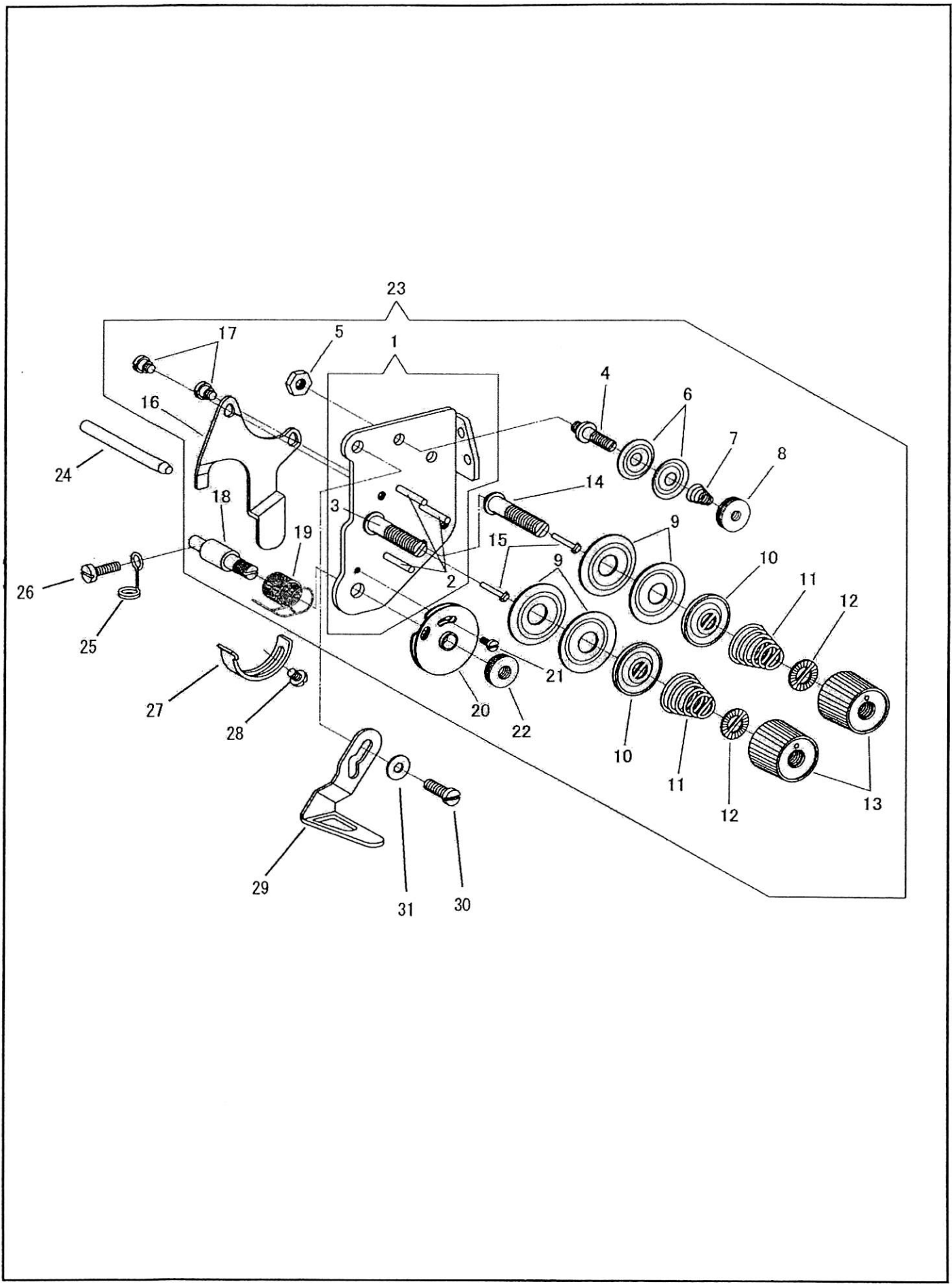


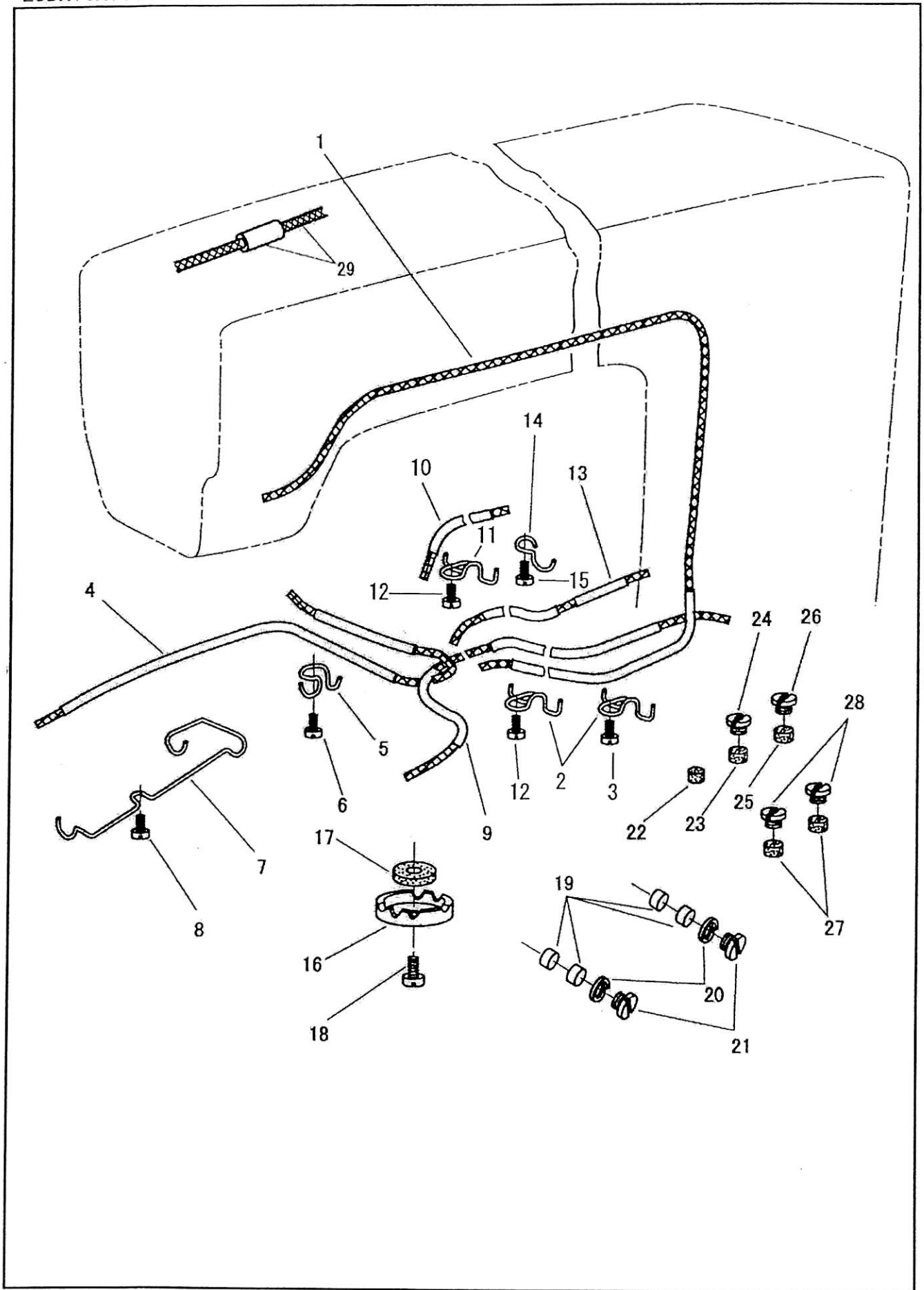
調子板
TENSION BRACKET



調子板
TENSION BRACKET

No	部品番号 PARTS No	員数		品名	DESCRIPTION	
		-8BL-20	-8BL-20-TA			QTY
1	40431	*	*	1	調子板 (組)	TENSION BRACKET
2	B158768	*	*	3	調子板ピン	TENSION BRACKET PIN
3	40431-02	*	*	1	糸調子棒	TENSION STUD
4	30011	*	*	1	第一調子棒	TENSION STUD (FIRST)
5	10652	*	*	1	第一調子棒ナット	TENSION STUD (FIRST) NUT
6	20224	*	*	2	第一調子皿	TENSION DISC (FIRST)
7	20226-01	*	*	1	渦巻スプリング	TENSION SPRING
8	20225	*	*	1	第一調子ローレット	TENSION THUMB NUT (FIRST)
9	B145446	*	*	4	糸調子皿	TENSION DISC
10	B159805	*	*	2	糸調子皿押え	TENSION DISC PRESSER
11	BS07490	*	*	2	渦巻スプリング	TENSION SPRING
12	28206	*	*	2	ローレットストッパー	REGULATING THUMB NUT WASHER
13	B149566	*	*	2	ローレットナット	REGULATING THUMB NUT
14	60391	*	*	1	糸調子棒	TENSION STUD
15	60148	*	*	2	糸ゆるめ段ピン	TENSION RELEASING PIN
16	40434	*	*	1	糸ゆるめ板	TENSION RELEASING PLATE
17	19422	*	*	2	糸ゆるめ板段ねじ	HINGE SCREW 9/64X40
18	19512	*	*	1	糸引スプリング軸	THREAD CONTROLLER STUD
19	10689	*	*	1	糸引スプリング	THREAD CONTROLLER SPRING
20	10694	*	*	1	二重皿	THREAD CONTROLLER DISC
21	B118319	*	*	1	二重皿止めねじ	SCREW 3/32X56 L=6.0
22	19534	*	*	1	ローレットナット	THUMB NUT 7/32X32
23	40431C	*	*	1	調子板 (組)	TENSION BRACKET COMP.
24	10720	*	*	1	糸ゆるめピン (長)	TENSION RELEASING PLATE ROD
25	4221	*	*	1	油芯押え	OIL WICK RETAINER
26	6604	*	*	1	油芯押え止めねじ	SCREW 9/64X40 L=12.0
27	10690	*	*	1	糸引スプリング受け	THREAD CONTROLLER SPRING STOPPER
28	8100	*	*	1	糸引スプリング受けねじ	SCREW 9/64X40 L=6.5
29	34042-TA	*	*	1	糸調子糸掛	THREAD GUIDE
30	10545	*	*	1	大糸掛止めねじ	SCREW 11/64X32 L=14.0
31	11142	*	*	1	大糸掛止めねじワッシャー	WASHER

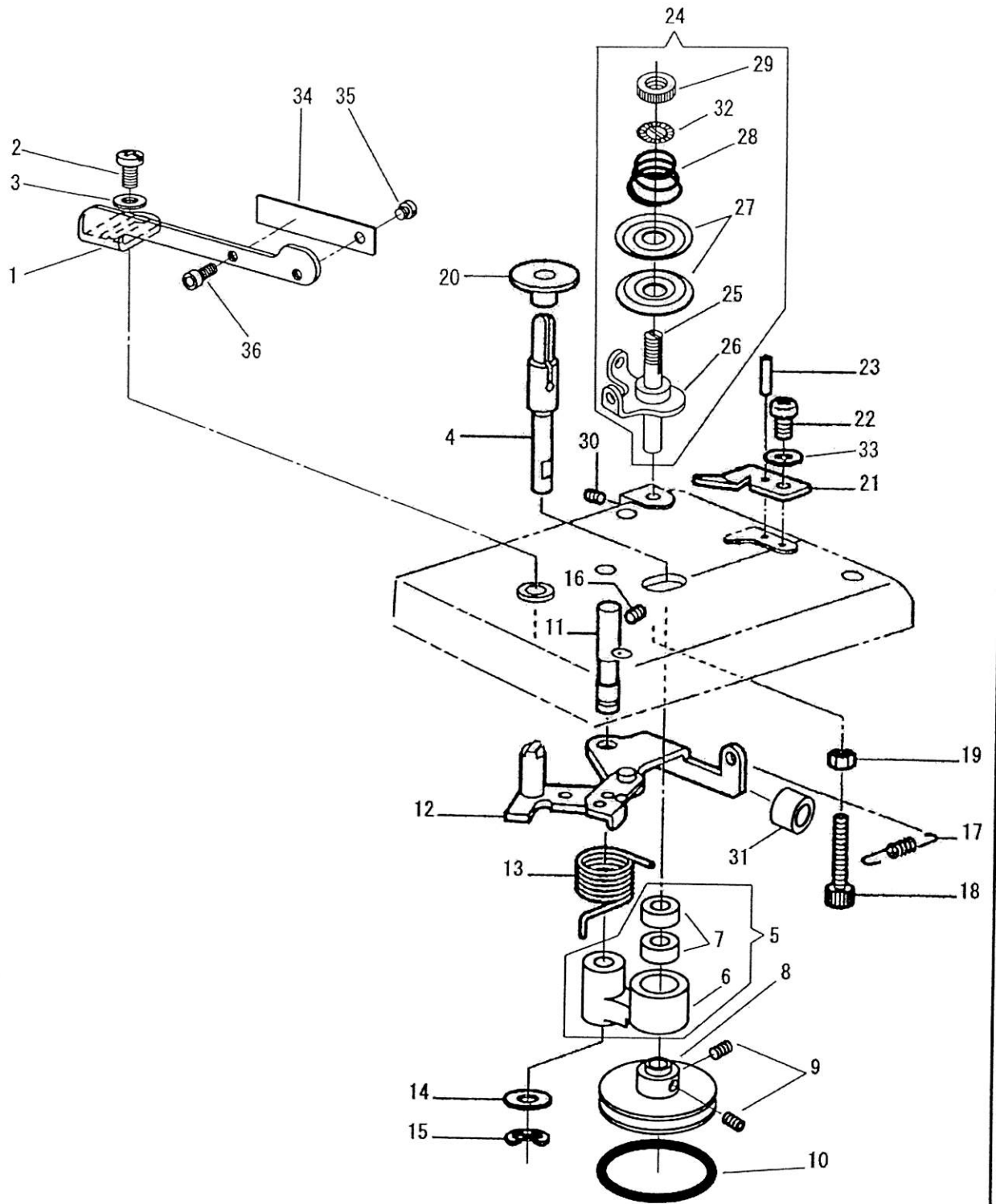
潤滑
LUBRICATION



潤滑
LUBRICATION

No	部品番号 PARTS No	88L/TA-3	員数 QTY	品名	DESCRIPTION
1	25819C	**	1	ビニールチューブ (組) (7-ム立胴用)	OIL TUBE & OIL WICK
2	31129	**	2	押え	RETAINER
3	6333	**	1	押え止めねじ	SCREW 9/64X40 L=6.5
4	34107C	**	1	ビニールチューブ (組) (下軸前/中間メタル用)	OIL TUBE & OIL WICK
5	31129	**	1	押え	RETAINER
6	6333	**	1	押え止めねじ	SCREW 9/64X40 L=6.5
7	15508	**	1	押え	RETAINER
8	6333	**	1	押え止めねじ	SCREW 9/64X40 L=6.5
9	25820C	**	1	ビニールチューブ (組) (送り軸メタル用)	OIL TUBE & OIL WICK
10	25821C	**	1	ビニールチューブ (組) (下軸中間メタル(右)用)	OIL TUBE & OIL WICK
11	15087	**	1	押え	RETAINER
12	4094	**	1	押え止めねじ	SCREW M4X0.7 L=5.0
13	25822C	**	1	ビニールチューブ (組) (バックシリンダー用)	OIL TUBE & OIL WICK
14	15087	**	1	押え	RETAINER
15	6333	**	1	押え止めねじ	SCREW 9/64X40 L=6.5
16	14907	**	1	ベッド油タンク	BED OIL TUBE CLAMP
17	11106	**	1	ベッド油タンクフェルト	OIL FELT
18	11108	**	1	ベッド油タンク止めねじ	SCREW 1/4X32 L=13.0
19	11069	**	4	送り軸メタルフェルト	OIL FELT (FOR BUSHING)
20	11071	**	2	送り軸メタル油栓パッキン	PACKING
21	11070	**	2	送り軸メタル油栓	OIL STOP SCREW 7/16X28
22	11080	**	1	下軸メタル (前) フェルト	OIL FELT
23	11069	**	1	下軸メタル (中間) フェルト	OIL FELT
24	11085	**	1	下軸メタル (中間) フェルト油栓	OIL STOP SCREW 7/16X28
25	11069	**	1	下軸メタル (中間-右) フェルト	OIL FELT
26	11085	**	1	下軸メタル (中間-右) フェルト油栓	OIL STOP SCREW 7/16X28
27	11069	**	2	バックシリンダー フェルト	OIL FELT
28	11085	**	2	バックシリンダー フェルト油栓	OIL STOP SCREW 7/16X28
29	15034C	**	1	ビニールチューブ 油芯 (組)	OIL TUBE AND OIL WICK COMP.

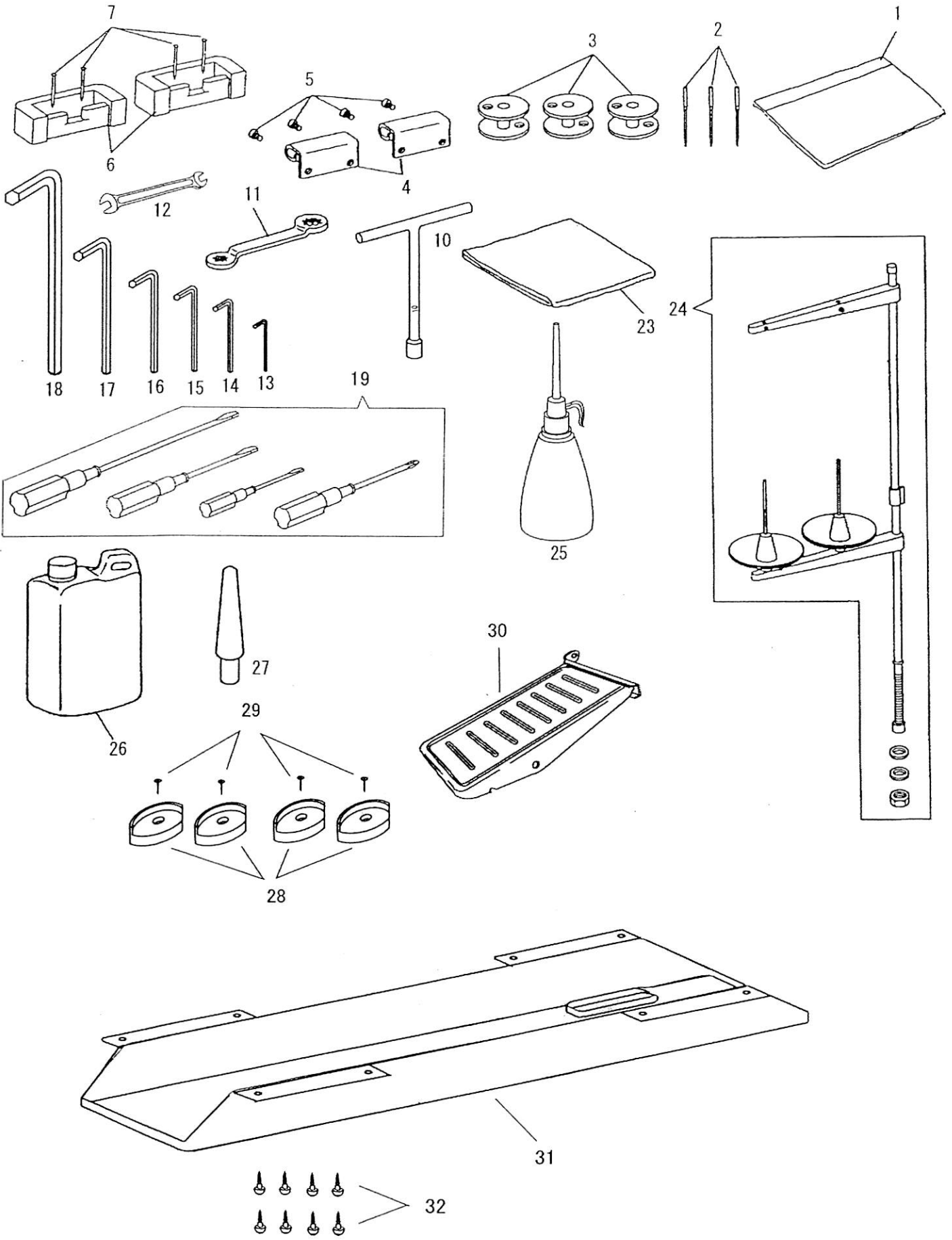
糸巻き
BOBBIN WINDER



糸巻き
BOBBIN WINDER

No	部品番号 PARTS No	-8BL-20	-8BL-20-TA	員数 QTY	品名	DESCRIPTION
1	60571-A	*	*	1	糸巻きレバー	BOBBIN WINDER LEVER
2	B062400	*	*	1	糸巻きレバー止めねじ	SCREW M4X0.7 L=8.0
3	B026040	*	*	1	糸巻きレバー止めねじワッシャー	WASHER
4	40126	*	*	1	糸巻き軸	BOBBIN WINDER SHAFT
5	40125C	*	*	1	糸巻き腕 (組)	BOBBIN WINDER SHAFT BUSHING COMP.
6	40125	*	*	1	糸巻き腕	BOBBIN WINDER SHAFT BUSHING
7	40131	*	*	2	糸巻き腕ベアリング	BALL BEARING
8	40124	*	*	1	糸巻き車	BOBBIN WINDER SHAFT FRICTION WHEEL
9	B012400	*	*	2	糸巻き車止めねじ	SET SCREW M4X0.7 L=6.0
10	40129	*	*	1	糸巻きゴム輪	BOBBIN WINDER SHAFT FRICTION WHEEL RING
11	40127	*	*	1	糸巻き腕軸	BOBBIN WINDER SHAFT BUSHING SHAFT
12	BS25413	*	*	1	糸巻きレバー軸 (組)	BOBBIN WINDER SHAFT BUSHING BRACKET
13	40128	*	*	1	糸巻きバネ	BOBBIN WINDER SPRING
14	B025080	*	*	1	糸巻き腕軸ワッシャー	WASHER
15	B048060	*	*	1	糸巻き腕軸止め輪	RETAINING RING
16	BS23651	*	*	1	糸巻き腕軸止めねじ	SET SCREW M6X0.75 L=6.0
17	40137	*	*	1	糸巻き戻しバネ	SPRING
18	25632	*	*	1	糸巻きストッパーねじ	BOBBIN WINDER STOPPER
19	4135	*	*	1	糸巻きストッパーナット	NUT
20	BS51262	*	*	1	ほこりよけ板	BOBBIN WINDER DUST GUARD
21	BS25478	*	*	1	糸切りメス	KNIFE
22	25633	*	*	1	糸切りメス止めねじ	SCREW
23	35994	*	*	1	糸切りメスピン	PIN
24	BS38736	*	*	1	糸巻き調子 (組)	BOBBIN WINDER TENSION COMP.
25	BS38738	*	*	1	糸巻き調子棒	BOBBIN WINDER TENSION STUD
26	BS38737	*	*	1	糸巻き調子糸案内	BOBBIN WINDER TENSION THREAD GUIDE
27	B145446	*	*	2	糸巻き調子皿	BOBBIN WINDER TENSION DISC
28	10693	*	*	1	糸巻き調子バネ	BOBBIN WINDER TENSION SPRING ϕ 1.2
29	B108265	*	*	1	糸巻き調子ナット	THUMB NUT
30	37229	*	*	1	糸巻き調子止めねじ	SET SCREW M4X0.7 L=5.0
31	40138	*	*	1	糸巻きクッションゴム	RUBBER
32	28206	*	*	1	ローレットストッパー	THUMB NUT WASHER
33	11142	*	*	1	糸切りメスワッシャー	WASHER
34	40132	*	*	1	糸巻き調節板バネ	ADJUSTING FLAT SPRING
35	37532	*	*	1	糸巻き調節板バネ止めねじ	SCREW M3X0.5 L=3.0
36	31017	*	*	1	糸巻き調節ねじ	SCREW M3X0.5 L=8.0

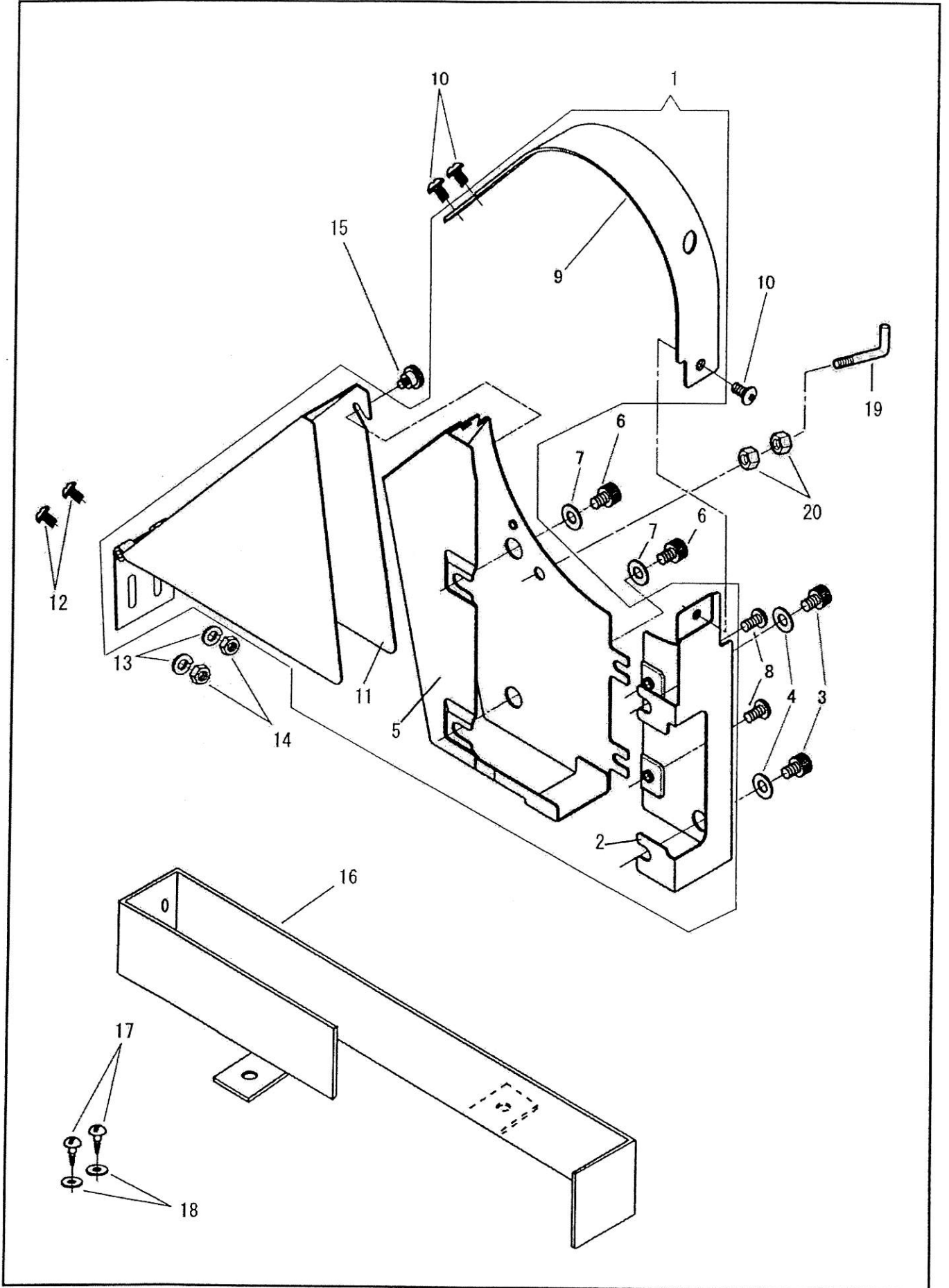
付属品 1
ACCESSORIES 1



付属品 1
ACCESSORIES 1

No	部品番号 PARTS No	-8BL-20 -8BL-20-TA	員数 QTY	品名	DESCRIPTION
1	25634	* *	1	補用品袋	ACCESSORIES PACK
2	N0122	* -	3	針 DPX17 #22	NEEDLE DPX17 #22
2	N0124	- *	3	針 DPX17 #24	NEEDLE DPX17 #24
3	15041	* -	3	ボビン	BOBBIN
3	16408	- *	3	ボビン	BOBBIN
4	11169-A	* *	2	ミシンヒンジ	MACHINE HINGE CONNECTION
5	25636	* *	4	ミシンヒンジ止めねじ	SCREW 5/16X28
6	25635	* *	2	ミシンヒンジ受け	MACHINE HINGE CONNECTION CUSHION
7	6055	* *	4	釘	NAIL
10	40142	* *	1	T形ボックスレンチ 10X150	T BOX WRENCH 10X150
11	19462	* *	1	メガネレンチ 10X11	DOUBLE HEAD WRENCH 10X11
12	19461	* *	1	スパナ (6X7 mm)	SPANNER 6X7 mm
13	10747	* *	1	六角レンチ (1/16 インチ)	WRENCH (1/16")
14	19456	* *	1	六角レンチ (2 ミリ)	WRENCH (2 mm)
15	19457-A	* *	1	六角レンチ (2.5 ミリ)	WRENCH (2.5 mm)
16	19458	* *	1	六角レンチ (3 ミリ)	WRENCH (3 mm)
17	19459	* *	1	六角レンチ (4 ミリ)	WRENCH (4 mm)
18	19460	* *	1	六角レンチ (5 ミリ)	WRENCH (5 mm)
19	25649C	* *	1	ドライバー4点組	SCREW DRIVER COMPLETE
23	8124	* *	1	ミシンカバー	MACHINE COVER
24	35254	* *	1	糸立てセット	THREAD UNWINDER COMP.
25	8125	* *	1	油差し	OILER
26	11193	* *	1	油	OIL
27	40397	* *	1	頭部受け棒 (短)	HEAD REST (SHORT)
28	11887	* *	2	コーナー受け	RUBBER CUSHION
29	6055	* *	4	釘	NAIL
30	13098	* *	1	ペダル セット	PEDAL COMPLETE
31	34214	* *	1	油受け	DRIP PAN
32	15081	* *	8	木ねじ	WOOD SCREW

付属品 2
ACCESSORIES 2



付属品 2
ACCESSORIES 2

No	部品番号 PARTS No	-8BL-20 -8BL-20-1A	員数 QTY	品名	DESCRIPTION
1	40112	**	1	ベルトガード (組)	BELT GUARD COMP.
2	40112-01	**	1	ベルトガード (A)	BELT GUARD (A)
3	28138	**	2	ベルトガード (A) 止めねじ	SCREW M6X1 L=10.0
4	10599	**	2	止めねじワッシャー	WASHER
5	40112-02	**	1	ベルトガード (B)	BELT GUARD (B)
6	28138	**	2	ベルトガード (B) 止めねじ	SCREW M6X1 L=10.0
7	10599	**	2	止めねじワッシャー	WASHER
8	37288	**	2	ベルトガード (B) 固定ねじ	SCREW M4X0.7 L=5.0
9	40112-03	**	1	ベルトガード (C)	BELT GUARD (C)
10	37288	**	3	ベルトガード (C) 止めねじ	SCREW M4X0.7 L=5.0
11	40112-04	**	1	ベルトガード (D)	BELT GUARD (D)
12	34629	**	2	ベルトガード (E) 止めねじ	SCREW M4X0.7 L=8.0
13	31208	**	2	止めねじワッシャー	WASHER
14	31206	**	2	ナット	NUT M4
15	11830	**	1	ベルトガード (D) ツマミねじ	THUMB SCREW
16	25823	**	1	ベルトガード (E)	BELT GUARD (E)
17	15081	**	2	ベルトガード木ねじ	WOOD SCREW
18	11142	**	2	木ねじワッシャー	WASHER
19	17529	**	1	検出器 支え棒 (オプション)	SYNCHRONIZER SUPPORT (OPTIONAL PART)
20	37102	**	2	ナット	NUT M6

SEIKO SEWING MACHINE CO., LTD.

2-13-6 Sakaecho, Funabashi-shi Chiba Prefecture,
273-0018, Japan

TEL: 81-47-420-3561 (Overseas dept.)

FAX: 81-47-420-3560

E-mail: export@seiko-sewing.co.jp

<http://www.seiko-sewing.co.jp/>

セイコーミシン株式会社

〒273-0018 千葉県船橋市栄町2-13-6

TEL: 047-420-3561, IP電話: 050-3535-3491

FAX: 047-420-3560

E-mail: eigyo@seiko-sewing.co.jp

(国内営業)

Parts No. PB46210 (0115)

Rev. 1