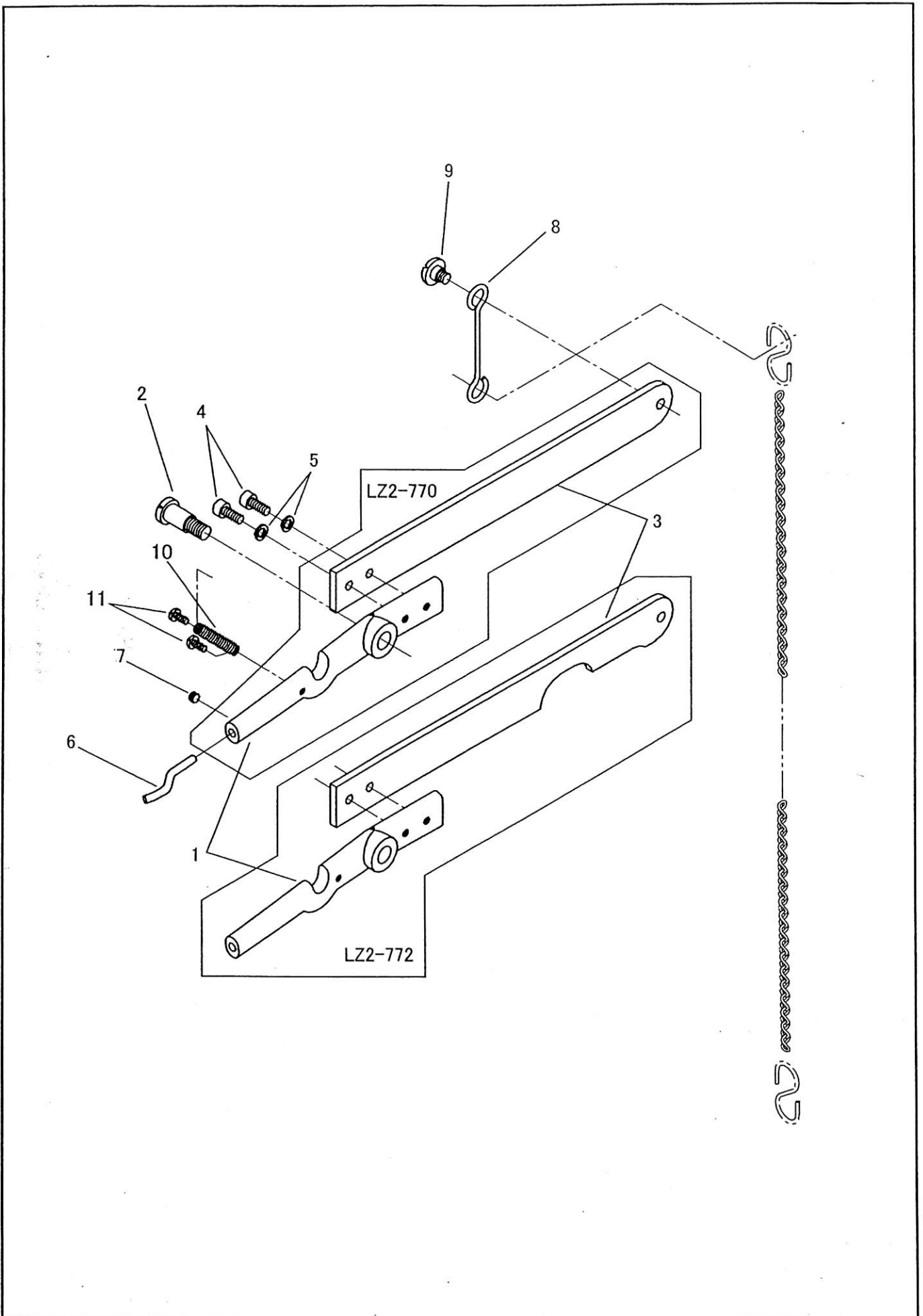


大弓
FOOT LIFTER LIFTING LEVER



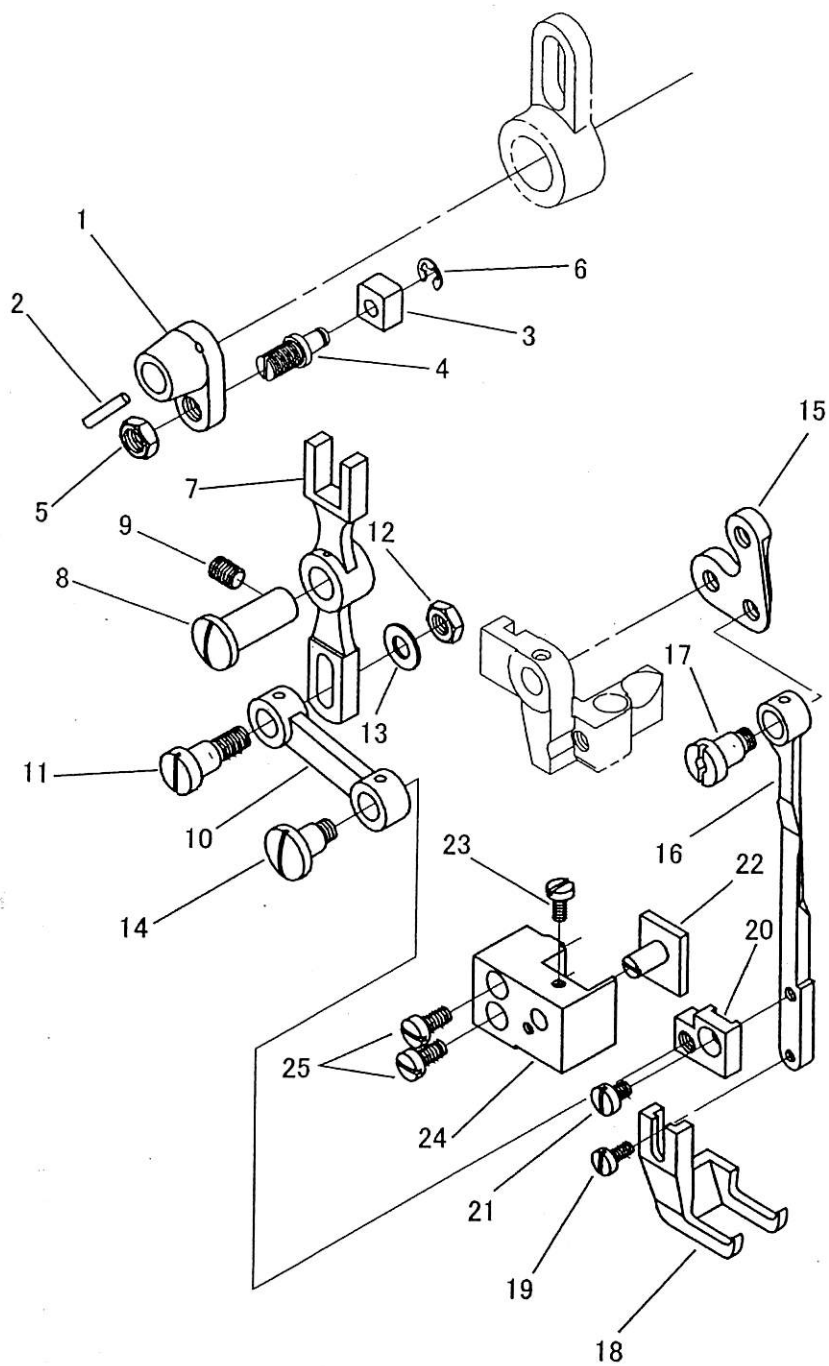
大弓

FOOT LIFTER LIFTING LEVER

No.	部品番号 PARTS NO.	LZ2-770	LZ2-772	個数 QTY	品名	DESCRIPTION
1	V0217	*	-	1	大弓	FOOT LIFTER LIFTING LEVER
1	V1601	-	*	1	大弓	FOOT LIFTER LIFTING LEVER
2	V0218	*	*	1	弓段ねじ	SCREW
3	V1110	*	-	1	小弓	FOOT LIFTER LIFTING LEVER EXTENSION
3	V1602	-	*	1	小弓	FOOT LIFTER LIFTING LEVER EXTENSION
4	V0220	*	*	4	ねじ	SCREW
5	V0221	*	*	4	ワッシャー	WASHER
6	V0222	*	*	1	弓先棒	FOOT LIFTING LEVER PIN
7	V0223	*	*	1	ねじ	SCREW
8	V1111	*	*	1	吊り棒	FOOT LIFTER LIFTING LEVER CONNECTING ROD
9	V1112	*	*	1	ねじ	SCREW
10	V1127	*	*	1	大弓ばね	FOOT LIFTER LIFTING LEVER SPRING
11	V1128	*	*	2	ねじ	SCREW

上送り機構(1)

UPPER FEED MECHANISM (1)



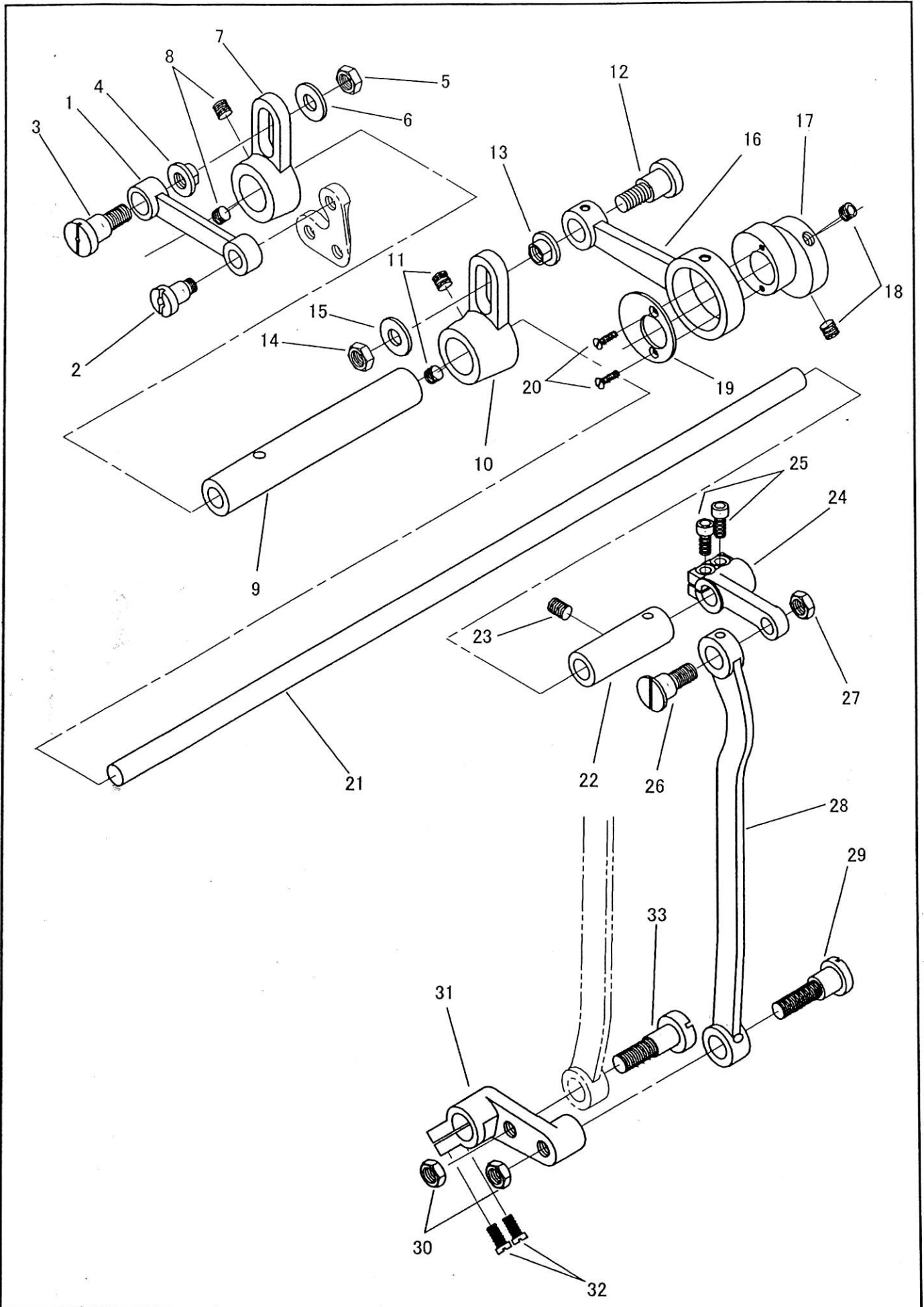
上送り機構(1)

UPPER FEED MECHANISM (1)

No.	部品番号 PARTS NO.	LZ2-770	LZ2-772	個数 QTY	品名	DESCRIPTION
1	V1310	-	*	1	上送り連結	UPPER FEED ROCK SHAFT CRANK
2	V1311	-	*	1	ノックピン	KNOCK-PIN
3	V1312	-	*	1	上送りニ又角玉	UPPER FEED FORKED CONNECTION SLIDE BLOCK
4	V1313	-	*	1	角玉ピンねじ	HINGE SCREW
5	V1314	-	*	1	ナット	NUT
6	V1315	-	*	1	止め輪	RETAINING RING
7	V1316	-	*	1	上送りニ又連結	UPPER FEED FORKED CONNECTION
8	V1317	-	*	1	上送りニ又ピン	HINGE PIN
9	V1318	-	*	1	ねじ	SCREW
10	V1319	-	*	1	上送りリンク	UPPER FEED LEVER LINK
11	V1320	-	*	1	リンク段ねじ	HINGE SCREW
12	V1321	-	*	1	ナット	NUT
13	V1322	-	*	1	ワッシャー	WASHER
14	V1323	-	*	1	リンク段ねじ	HINGE SCREW
15	V1324	-	*	1	三つ孔連結	BELL CRANK
16	V1325	-	*	1	外押え棒	OUTER PRESSER BAR
17	V1326	-	*	1	三つ孔連結止めねじ	HINGE SCREW
18	V1327	-	*	1	外押え	FEED FOOT
19	V1328	-	*	1	ねじ	SCREW
20	V1329	-	*	1	外押え棒連結	OUTER PRESSER BAR CONNECTION
21	V1330	-	*	1	ねじ	SCREW
22	V1331	-	*	1	外押え棒振れ止め	OUTER PRESSER BAR GUIDE
23	V1332	-	*	1	ねじ	SCREW
24	V1333	-	*	1	外押え棒触れ止め固定台	OUTER PRESSER BAR GUIDE BRACKET
25	V1334	-	*	2	ねじ	SCREW

上送り機構(2)

UPPER FEED MECHANISM (2)

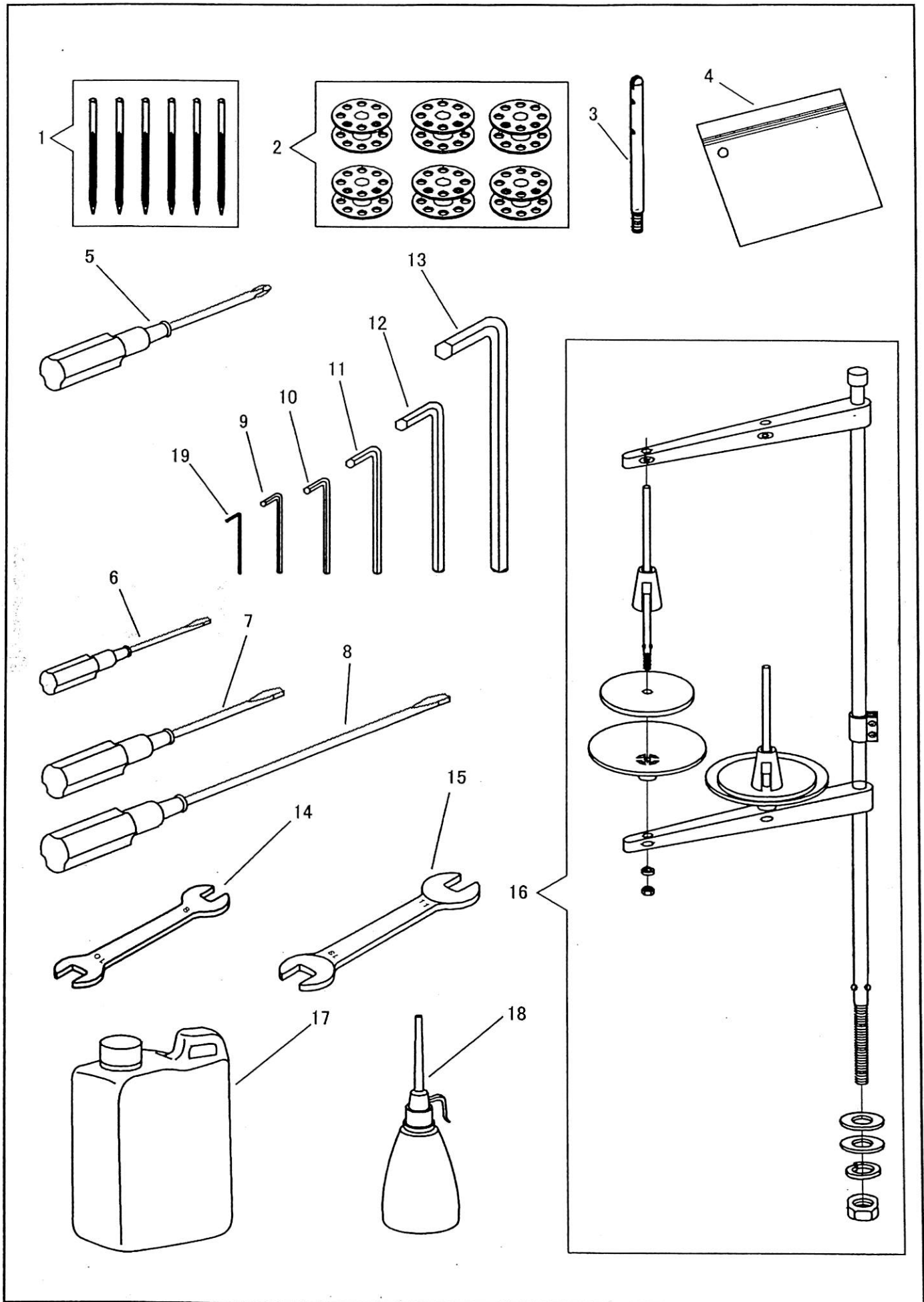


上送り機構(2)

UPPER FEED MECHANISM (2)

No.	部品番号 PARTS NO.	LZ2-770	LZ2-772	個数 QTY	品名	DESCRIPTION
1	V1335	-	*	1	上送りメガネ	BELL CRANK CONNECTING LINK
2	V1336	-	*	1	上送りメガネ段ねじ	HINGE SCREW
3	V1337	-	*	1	上送りメガネ段ねじ	HINGE SCREW
4	V1338	-	*	1	スライドピン	SLIDE PIN
5	V1339	-	*	1	ナット	NUT
6	V1340	-	*	1	ワッシャー	WASHER
7	V1341	-	*	1	横軸だるま(左)	BELL CRANK DRIVING ARM (LEFT)
8	V1342	-	*	2	ねじ	SCREW
9	V1343	-	*	1	横軸	BELL CRANK DRIVING SHAFT
10	V1344	-	*	1	横軸だるま(右)	BELL CRANK DRIVING ARM (RIGHT)
11	V1345	-	*	2	ねじ	SCREW
12	V1346	-	*	1	上送りロッド段ねじ	HINGE SCREW
13	V1347	-	*	1	スライドピン	SLIDE PIN
14	V1348	-	*	1	ナット	NUT
15	V1349	-	*	1	ワッシャー	WASHER
16	V1350	-	*	1	上送りロッド	UPPER FEED ECCENTRIC CONNECTION
17	V1351	-	*	1	上送りカム	UPPER FEED ECCENTRIC
18	V1352	-	*	2	ねじ	SCREW
19	V1353	-	*	1	上送りロッド押え	UPPER FEED ECCENTRIC RETAINER
20	V1354	-	*	2	ねじ	SCREW
21	V1355	-	*	1	上送り軸	UPPER FEED ROCK SHAFT
22	V1356	-	*	1	上送り軸メタル	UPPER FEED ROCK SHAFT BUSHING
23	V1357	-	*	1	ねじ	SCREW
24	V1358	-	*	1	上送り軸連結	UPPER FEED ROCK SHAFT CRANK
25	V1359	-	*	2	ねじ	SCREW
26	V1360	-	*	1	上送り立ロッド段ねじ(上)	HINGE SCREW
27	V1361	-	*	1	ナット	NUT
28	V1362	-	*	1	上送り立ロッド	UPPER FEED ROCK SHAFT CONNECTING ROD
29	V1363	-	*	1	上送り立ロッド段ねじ(下)	HINGE SCREW
30	V1364	-	*	2	ナット	NUT
31	V1365	-	*	1	送り軸だるま	FEED ROCK SHAFT CRANK
32	V1366	-	*	2	ねじ	SCREW
33	V1603	-	*	1	ねじ	SCREW

付属品1
ACCESSORIES 1

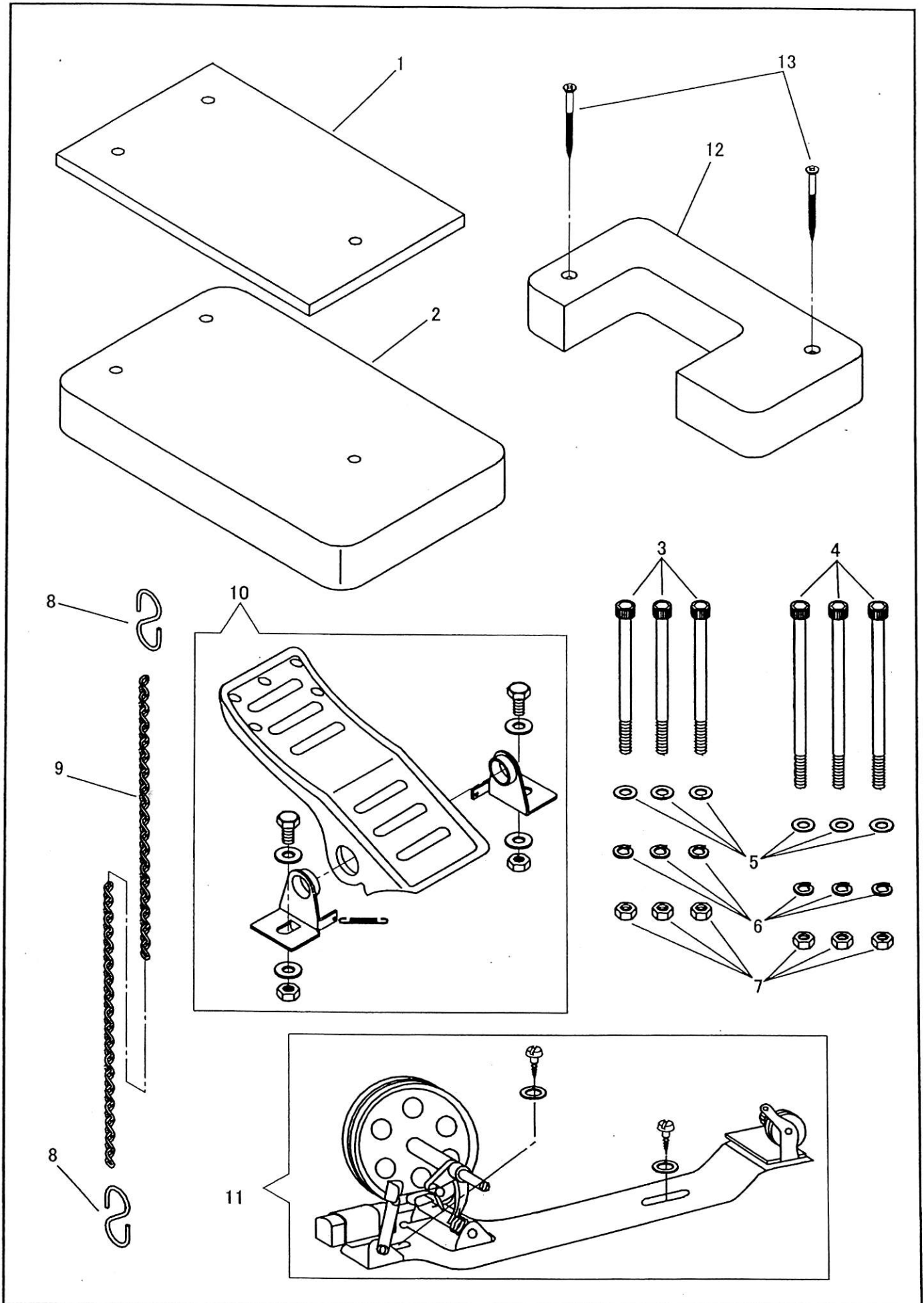


付属品1

ACCESSORIES 1

No.	部品番号 PARTS NO.	LZ2-770	LZ2-772	個数 QTY	品名	DESCRIPTION
1	N0119	*	*	6	針 DPX17 (#19)	NEEDLE DPX17 (#19)
2	V1113	*	*	6	ボビン	BOBBIN
3	V0231	*	*	1	糸立棒	ARM SPOOL PIN SCREW
4	8132-A	*	*	1	部品袋	ACCESSORY BAG
5	19473	*	*	1	十字ドライバー	SCREW DRIVER (CROSS TYPE)
6	8121	*	*	1	ドライバー(小)	SCREW DRIVER (SMALL)
7	8120	*	*	1	ドライバー(中)	SCREW DRIVER (MIDDLE)
8	8118	*	*	1	ドライバー(大)	SCREW DRIVER (LARGE)
9	V0232	*	*	1	六角レンチ(2 mm)	HEXAGONAL WRENCH (2 mm)
10	V0233	*	*	1	六角レンチ(2.5 mm)	HEXAGONAL WRENCH (2.5 mm)
11	V0234	*	*	1	六角レンチ(3 mm)	HEXAGONAL WRENCH (3 mm)
12	V0235	*	*	1	六角レンチ(4 mm)	HEXAGONAL WRENCH (4 mm)
13	V1114	*	*	1	六角レンチ(6 mm)	HEXAGONAL WRENCH (6 mm)
14	V0236	*	*	1	スパナ(10X8)	SPANNER (10X8)
15	V1115	*	*	1	スパナ(13X11)	SPANNER (13X11)
16	V0237	*	*	1	糸立セット	THREAD STAND COMPLETE
17	11193	*	*	1	オイルタンク	OIL TANK
18	8125	*	*	1	油差し	OILER
19	V1131	*	*	1	六角レンチ(0.89 mm)	HEXAGONAL WRENCH (0.89 mm)

付属品2
ACCESSORIES 2



付属品2

ACCESSORIES 2

No.	部品番号 PARTS NO.	LZ2-770	LZ2-772	個数 QTY	品名	DESCRIPTION
1	V1116	*	*	1	頭部受フェルト	OIL ABSORPTION FELT
2	V1117	*	*	1	補助テーブル	AUXILIARY BOARD
3	V1118	*	*	3	頭部止ねじ(短)	BOLT (SHORT)
4	V1119	*	*	3	頭部止ねじ(長)	BOLT (LONG)
5	V1120	*	*	6	頭部止ねじワッシャー	PLAIN WASHER
6	V1121	*	*	6	頭部止ねじスプリングワッシャー	SPRING WASHER
7	V1122	*	*	6	頭部止ねじナット	NUT
8	V1123	*	*	2	くさりフック	S-HOOK
9	V1124	*	*	1	くさり 900 mm	CHAIN 900 mm
10	V1125	*	*	1	ペダルセット	PEDAL COMPLETE
11	V0248	*	*	1	糸巻きセット	BOBBIN WINDER COMPLETE
12	V1129	*	*	1	補助テーブル(ベルトガード用)	AUXILIARY BOARD FOR BELT GUARD
13	V1130	*	*	2	十字穴付木ねじ(皿木ねじ)	CROSS-RECESSED HEAD WOOD SCREW (FLAT COUNTERSUNK HEAD) 5.1X(L=63) mm

SEIKO SEWING MACHINE CO., LTD.

2-13-6 Sakaecho, Funabashi-shi Chiba Prefecture, 273-0018, Japan

TEL: 81-47-420-3561 (Overseas dept.)

FAX: 81-47-420-3560

E-mail: export@seiko-sewing.co.jp

<http://www.seiko-sewing.co.jp/>

Parts No. PB89310(0508)

Rev. 3