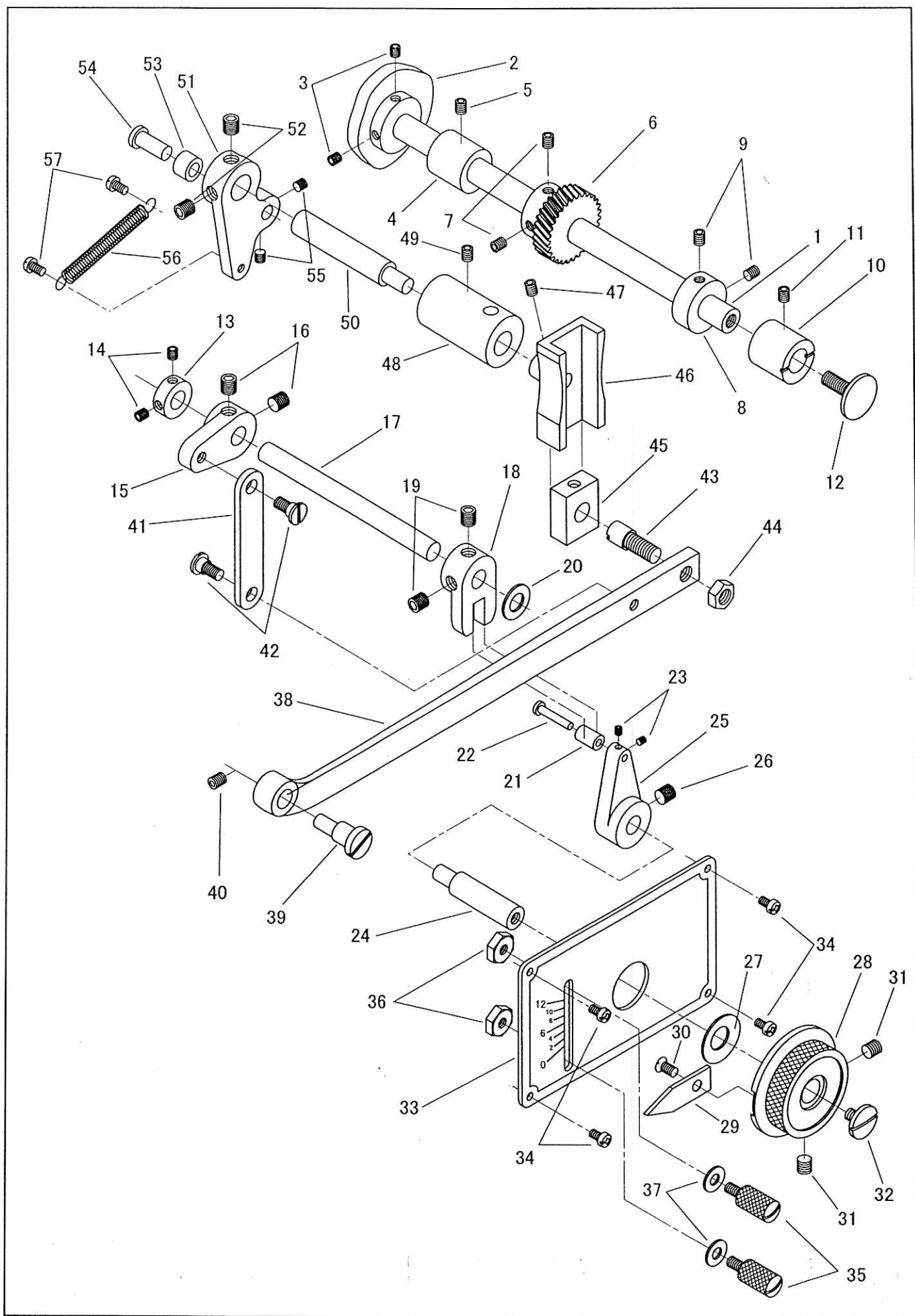


針振りカム、針振り調節ダイヤル  
ZIGZAG CAM, ZIGZAG ADJUSTING DIAL



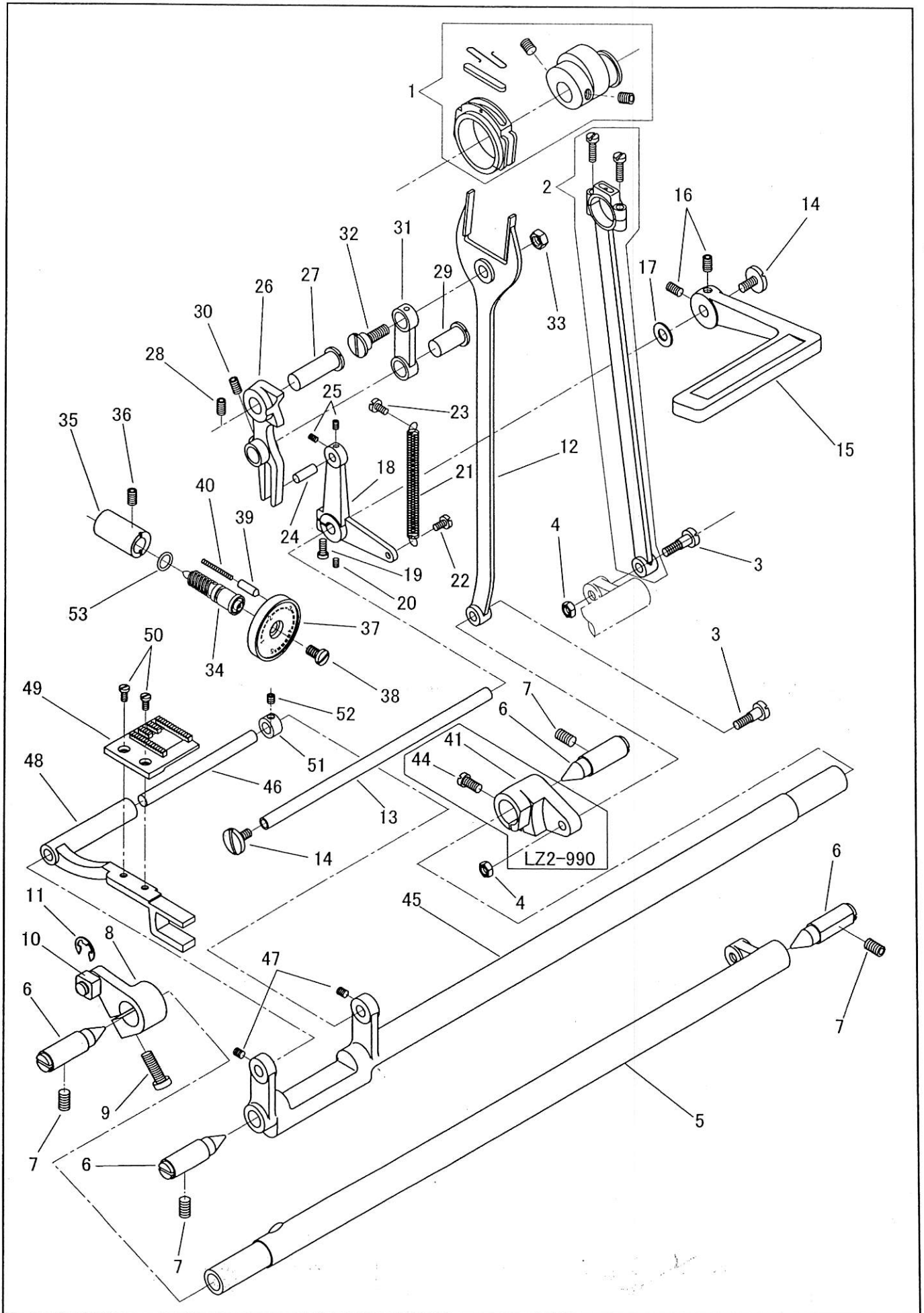
針振りカム、針振り調節ダイヤル

ZIGZAG CAM, ZIGZAG ADJUSTING DIAL

No.	部品番号 PARTS NO.	LZ2-990	LZ2-992	個数 QTY	品名	DESCRIPTION
1	V0129	*	*	1	針振りギヤー軸	ZIGZAG GEAR SHAFT
2	V1506	*	*	1	針振りカム (3N)	ZIGZAG CAM (3N)
	V1551	*	*	1	針振りカム (4N)	ZIGZAG CAM (4N)
3	V0131	*	*	2	ねじ	SCREW
4	V0132	*	*	1	針振りギヤー軸メタルB	ZIGZAG GEAR SHAFT BUSHING (B)
5	V0133	*	*	1	ねじ	SCREW
6	V1507	*	*	1	針振り大ギヤー	ZIGZAG GEAR (LARGE)
7	V0135	*	*	2	ねじ	SCREW
8	V0130	*	*	1	針振りギヤー軸カラー	ZIGZAG GEAR SHAFT COLLAR
9	V0131	*	*	2	ねじ	SCREW
10	V0138	*	*	1	針振りギヤー軸メタルA	ZIGZAG GEAR SHAFT BUSHING (A)
11	V0139	*	*	1	ねじ	SCREW
12	V0140	*	*	1	ねじ	SCREW
13	V1508	*	*	1	針振り調節軸カラー	ZIGZAG ADJUSTING SHAFT COLLAR
14	V1509	*	*	2	ねじ	SCREW
15	V1510	*	*	1	針振り調節クランク(A)	ZIGZAG ADJUSTING CRANK (A)
16	V1511	*	*	2	ねじ	SCREW
17	V1512	*	*	1	針振り調節軸	ZIGZAG ADJUSTING SHAFT
18	V1513	*	*	1	針振り調節クランク(B)	ZIGZAG ADJUSTING CRANK (B)
19	V1514	*	*	2	ねじ	SCREW
20	V1515	*	*	1	座金	WASHER
21	V1516	*	*	1	針振り調節ローラー	ZIGZAG ADJUSTING ROLLER
22	V1517	*	*	1	針振り調節ローラーピン	ZIGZAG ADJUSTING ROLLER PIN
23	V1518	*	*	2	ねじ	SCREW
24	V0152	*	*	1	針振り調節レバー軸	ZIGZAG ADJUSTING LEVER SHAFT
25	V1519	*	*	1	針振り調節レバー	ZIGZAG ADJUSTING LEVER
26	V1520	*	*	1	ねじ	SCREW
27	V0155	*	*	1	ダイヤル座金	DIAL WASHER
28	V0156	*	*	1	針振り調節ダイヤル	ZIGZAG ADJUSTING DIAL
29	V0157	*	*	1	針振り指針	ZIGZAG INDICATOR
30	V0158	*	*	1	ねじ	SCREW
31	V0159	*	*	2	ねじ	SCREW
32	V0160	*	*	1	ねじ	SCREW
33	V0161	*	*	1	針振り目盛板	ZIGZAG INDICATOR PLATE
34	V0162	*	*	4	ねじ	SCREW
35	V0163	*	*	2	ダイヤルストッパー	DIAL STOPPER
36	V0164	*	*	2	ナット	NUT
37	V0165	*	*	2	座金	WASHER
38	V1521	*	*	1	揺動連結	ZIGZAG CONNECTION
39	V0142	*	*	1	偏心ピン	ECCENTRIC PIN
40	V0143	*	*	1	ねじ	SCREW
41	V1522	*	*	1	針振り調節連結	ZIGZAG ADJUSTING LINK
42	V1523	*	*	2	段ねじ	HINGE SCREW
43	V1524	*	*	1	針振り角駒ねじピン	ZIGZAG STUD
44	V1525	*	*	1	ナット	NUT
45	V1526	*	*	1	針振り角駒	ZIGZAG SLIDE BLOCK
46	V1527	*	*	1	針振り角駒案内	ZIGZAG SLIDE BLOCK GUIDE
47	V1528	*	*	1	ねじ	SCREW
48	V1529	*	*	1	針振りカム連結軸メタル	ZIGZAG CAM CONNECTING LEVER SHAFT BUSHING
49	V1530	*	*	1	ねじ	SCREW
50	V1531	*	*	1	針振りカム連結軸	ZIGZAG CAM CONNECTING LEVER SHAFT
51	V1532	*	*	1	針振りカム連結	ZIGZAG CAM CONNECTING LEVER
52	V1533	*	*	2	ねじ	SCREW
53	V1534	*	*	1	針振りローラー	ZIGZAG CAM CONNECTING ROLLER
54	V1535	*	*	1	針振りローラーピン	ZIGZAG CAM CONNECTING ROLLER PIN
55	V1536	*	*	2	ねじ	SCREW
56	V1537	*	*	1	針振りカム連結ばね	ZIGZAG CAM CONNECTING LEVER SPRING
57	V1538	*	*	2	ねじ	SCREW

送り軸、送り調節

FEED ROCK SHAFT, FEED REGULATOR

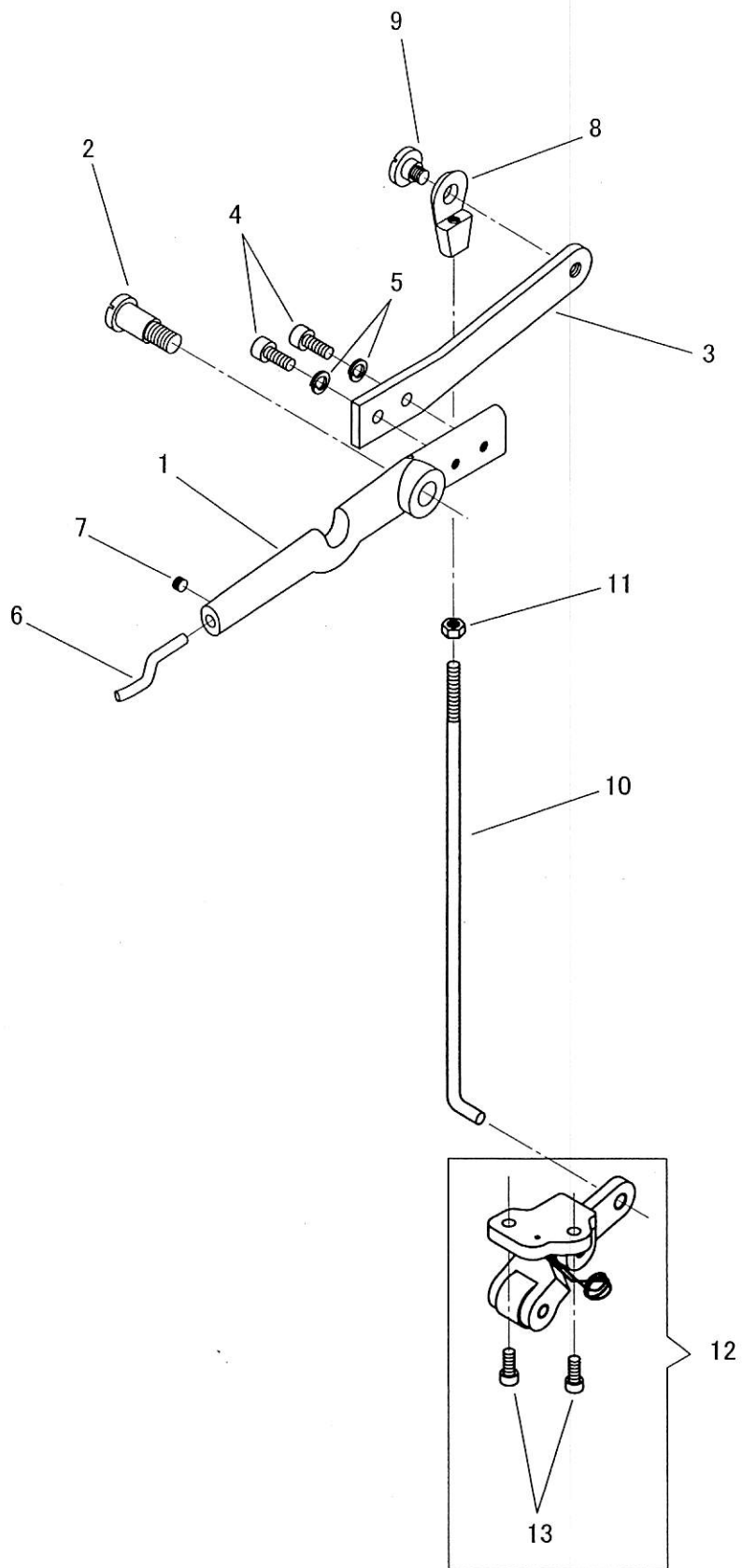


## 送り軸、送り調節

## FEED ROCK SHAFT, FEED REGULATOR

No.	部品番号 PARTS NO.	LZ2-990	LZ2-992	個数 QTY	品名	DESCRIPTION
1	V0167	*	*	1	送りカム(組)	FEED CAM COMPLETE
2	V0168	*	*	1	上下ロッド(組)	FEED LIFTING ROCK SHAFT CONNECTING ROD COMPLETE
3	V0169	*	*	2	ねじ	SCREW
4	V0170	*	*	2	ナット	NUT
5	V0171	*	*	1	上下送り軸	FEED LIFTING ROCK SHAFT
6	V0172	*	*	4	送り軸センター	FEED ROCK SHAFT CENTER
7	V0173	*	*	4	ねじ	SCREW
8	V0174	*	*	1	上下送り腕	FEED LIFTING ROCK SHAFT CRANK
9	V0175	*	*	1	ねじ	SCREW
10	V0176	*	*	1	送り土台角駒	FEED BAR SLIDE BLOCK
11	V0177	*	*	1	E形止め輪	RETAINING RING: E TYPE
12	V0178	*	*	1	二又ロッド	FEED FORKED CONNECTION
13	V0179	*	*	1	バックレバー軸	REVERSE LEVER SHAFT
14	V0180	*	*	2	ねじ	SCREW
15	V0181	*	*	1	バックレバー	REVERSE LEVER
16	V0182	*	*	2	ねじ	SCREW
17	V0183	*	*	1	ワッシャー	WASHER
18	V0184	*	*	1	バックレバー軸だるま	REVERSE LEVER SHAFT CRANK
19	V0185	*	*	1	ねじ	SCREW
20	V0186	*	*	1	ねじ	SCREW
21	V0187	*	*	1	バックレバースプリング	REVERSE LEVER SPRING
22	V0188	*	*	1	ねじ	SCREW
23	V0189	*	*	1	ねじ	SCREW
24	V0190	*	*	1	バックレバー軸だるまピン	REVERSE LEVER SHAFT CRANK PIN
25	V0191	*	*	2	ねじ	SCREW
26	V0192	*	*	1	送り調節	FEED REGULATOR
27	V0193	*	*	1	送り調節ピン	FEED REGULATOR HINGE PIN
28	V0194	*	*	1	ねじ	SCREW
29	V0195	*	*	1	送りリンクピン	FEED CONNECTING LINK HINGE PIN
30	V0196	*	*	1	ねじ	SCREW
31	V0197	*	*	1	送りリンク	FEED CONNECTING LINK
32	V0198	*	*	1	ねじ	SCREW
33	V0199	*	*	1	ナット	NUT
34	39166	*	*	1	送り調節ねじ	FEED ADJUSTING STUD
35	41006	*	*	1	送り調節ねじメタル	FEED ADJUSTING STUD BUSHING
36	V0202	*	*	1	ねじ	SCREW
37	V0203	*	*	1	送り調節ダイヤル	FEED ADJUSTING DIAL
38	12740	*	*	1	ねじ	SCREW 11/64X32 L=8
39	V0205	*	*	1	送り調節ダイヤルピン	PIN
40	V0206	*	*	1	送り調節ダイヤルスプリング	SPRING
41	V0207	*	-	1	送り軸だるま	FEED ROCK SHAFT CRANK
44	V0208	*	-	1	ねじ	SCREW
45	V0209	*	*	1	送り軸	FEED ROCK SHAFT
46	V0210	*	*	1	送り土台ピン	FEED BAR HINGE PIN
47	V0211	*	*	2	ねじ	SCREW
48	V0212	*	*	1	送り土台	FEED BAR
49	V0213	*	*	1	送り歯	FEED DOG
50	V0214	*	*	2	ねじ	SCREW
51	V0215	*	*	1	送り土台ピンカラー	FEED BAR HINGE PIN COLLAR
52	V0216	*	*	1	ねじ	SCREW
53	39167	*	*	1	送り調節ねじOリング	O-RING

大弓  
KNEE LIFTER LIFTING LEVER



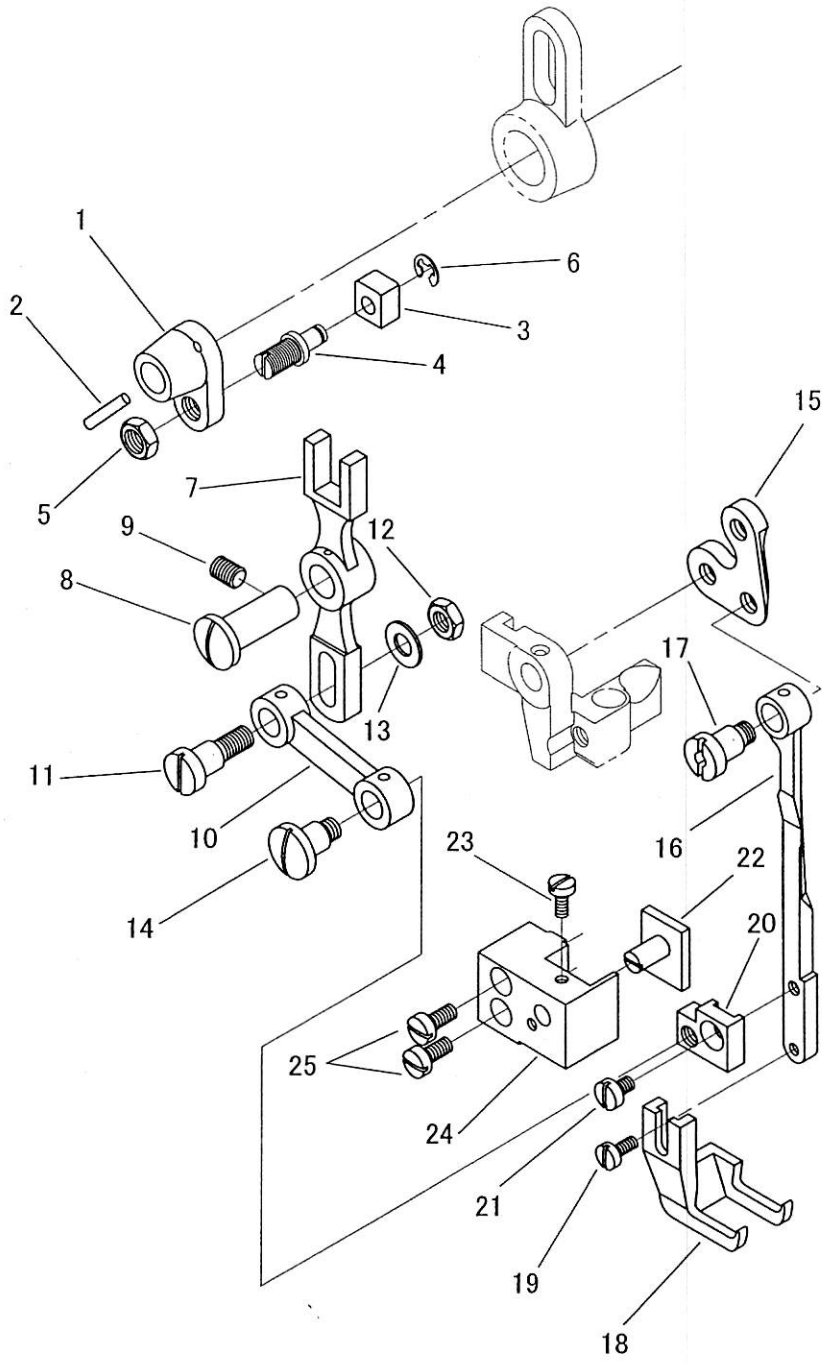
## 大弓

## KNEE LIFTER LIFTING LEVER

No.	部品番号 PARTS NO.	LZZ-990	LZZ-992	個数 QTY	品名	DESCRIPTION
1	V0217	*	*	1	大弓	KNEE LIFTER LIFTING LEVER
2	V0218	*	*	1	弓段ねじ	SCREW
3	V0219	*	*	1	小弓	KNEE LIFTER LIFTING LEVER EXTENSION
4	V0220	*	*	4	ねじ	SCREW
5	V0221	*	*	4	ワッシャー	WASHER
6	V0222	*	*	1	弓先棒	KNEE LIFTING LEVER PIN
7	V0223	*	*	1	ねじ	SCREW
8	V0224	*	*	1	吊り棒だるま	KNEE LIFTER LIFTING LEVER CONNECTING ROD JOINT
9	V0225	*	*	1	ねじ	SCREW
10	V0226	*	*	1	吊り棒	KNEE LIFTER LIFTING LEVER CONNECTING ROD
11	V0227	*	*	1	ナット	NUT
12	V0228C	*	*	1	ひざ上げ(組)	KNEE LIFTER CRANK COMPLETE
13	V0229	*	*	2	ねじ	SCREW

上送り機構(1)

UPPER FEED MECHANISM (1)



上送り機構(1)

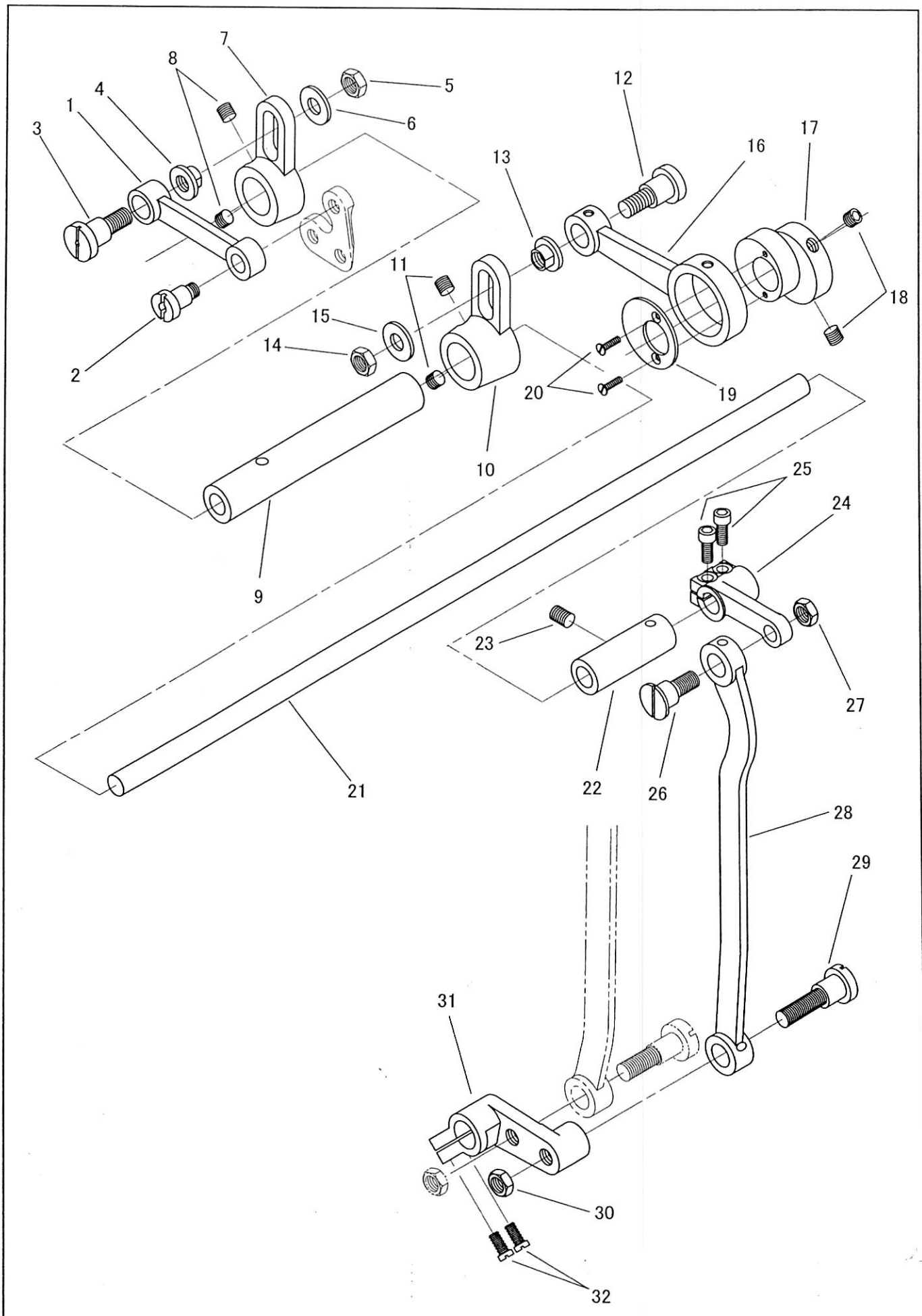
UPPER FEED MECHANISM (1)

No.	部品番号 PARTS NO.	LZ2-990	LZ2-992	個数 QTY	品名	DESCRIPTION
1	V1310	-	*	1	上送り連結	UPPER FEED ROCK SHAFT CRANK
2	V1311	-	*	1	ノックピン	KNOCK-PIN
3	V1312	-	*	1	上送りニ又角玉	UPPER FEED FORKED CONNECTION SLIDE BLOCK
4	V1313	-	*	1	角玉ピンねじ	HINGE SCREW
5	V1314	-	*	1	ナット	NUT
6	V1315	-	*	1	止め輪	RETAINING RING
7	V1316	-	*	1	上送りニ又連結	UPPER FEED FORKED CONNECTION
8	V1317	-	*	1	上送りニ又ピン	HINGE PIN
9	V1318	-	*	1	ねじ	SCREW
10	V1319	-	*	1	上送りリンク	UPPER FEED LEVER LINK
11	V1320	-	*	1	リンク段ねじ	HINGE SCREW
12	V1321	-	*	1	ナット	NUT
13	V1322	-	*	1	ワッシャー	WASHER
14	V1323	-	*	1	リンク段ねじ	HINGE SCREW
15	V1324	-	*	1	三つ孔連結	BELL CRANK
16	V1325	-	*	1	外押え棒	OUTER PRESSER BAR
17	V1326	-	*	1	三つ孔連結止めねじ	HINGE SCREW
18	V1327	-	*	1	外押え	FEED FOOT
19	V1328	-	*	1	ねじ	SCREW
20	V1329	-	*	1	外押え棒連結	OUTER PRESSER BAR CONNECTION
21	V1330	-	*	1	ねじ	SCREW
22	V1331	-	*	1	外押え棒振れ止め	OUTER PRESSER BAR GUIDE
23	V1332	-	*	1	ねじ	SCREW
24	V1333	-	*	1	外押え棒触れ止め固定台	OUTER PRESSER BAR GUIDE BRACKET
25	V1334	-	*	2	ねじ	SCREW



上送り機構(2)

UPPER FEED MECHANISM (2)



上送り機構(2)

UPPER FEED MECHANISM (2)

No.	部品番号 PARTS NO.	LZ2-990	LZ2-992	個数 QTY	品名	DESCRIPTION
1	V1335	-	*	1	上送りメガネ	BELL CRANK CONNECTING LINK
2	V1336	-	*	1	上送りメガネ段ねじ	HINGE SCREW
3	V1337	-	*	1	上送りメガネ段ねじ	HINGE SCREW
4	V1338	-	*	1	スライドピン	SLIDE PIN
5	V1339	-	*	1	ナット	NUT
6	V1340	-	*	1	ワッシャー	WASHER
7	V1341	-	*	1	横軸だるま(左)	BELL CRANK DRIVING ARM (LEFT)
8	V1342	-	*	2	ねじ	SCREW
9	V1343	-	*	1	横軸	BELL CRANK DRIVING SHAFT
10	V1344	-	*	1	横軸だるま(右)	BELL CRANK DRIVING ARM (RIGHT)
11	V1345	-	*	2	ねじ	SCREW
12	V1346	-	*	1	上送りロッド段ねじ	HINGE SCREW
13	V1347	-	*	1	スライドピン	SLIDE PIN
14	V1348	-	*	1	ナット	NUT
15	V1349	-	*	1	ワッシャー	WASHER
16	V1350	-	*	1	上送りロッド	UPPER FEED ECCENTRIC CONNECTION
17	V1351	-	*	1	上送りカム	UPPER FEED ECCENTRIC
18	V1352	-	*	2	ねじ	SCREW
19	V1353	-	*	1	上送りロッド押え	UPPER FEED ECCENTRIC RETAINER
20	V1354	-	*	2	ねじ	SCREW
21	V1355	-	*	1	上送り軸	UPPER FEED ROCK SHAFT
22	V1356	-	*	1	上送り軸メタル	UPPER FEED ROCK SHAFT BUSHING
23	V1357	-	*	1	ねじ	SCREW
24	V1358	-	*	1	上送り軸連結	UPPER FEED ROCK SHAFT CRANK
25	V1359	-	*	2	ねじ	SCREW
26	V1360	-	*	1	上送り立ロッド段ねじ(上)	HINGE SCREW
27	V1361	-	*	1	ナット	NUT
28	V1362	-	*	1	上送り立ロッド	UPPER FEED ROCK SHAFT CONNECTING ROD
29	V1363	-	*	1	上送り立ロッド段ねじ(下)	HINGE SCREW
30	V1364	-	*	1	ナット	NUT
31	V1365	-	*	1	送り軸だるま	FEED ROCK SHAFT CRANK
32	V1366	-	*	2	ねじ	SCREW